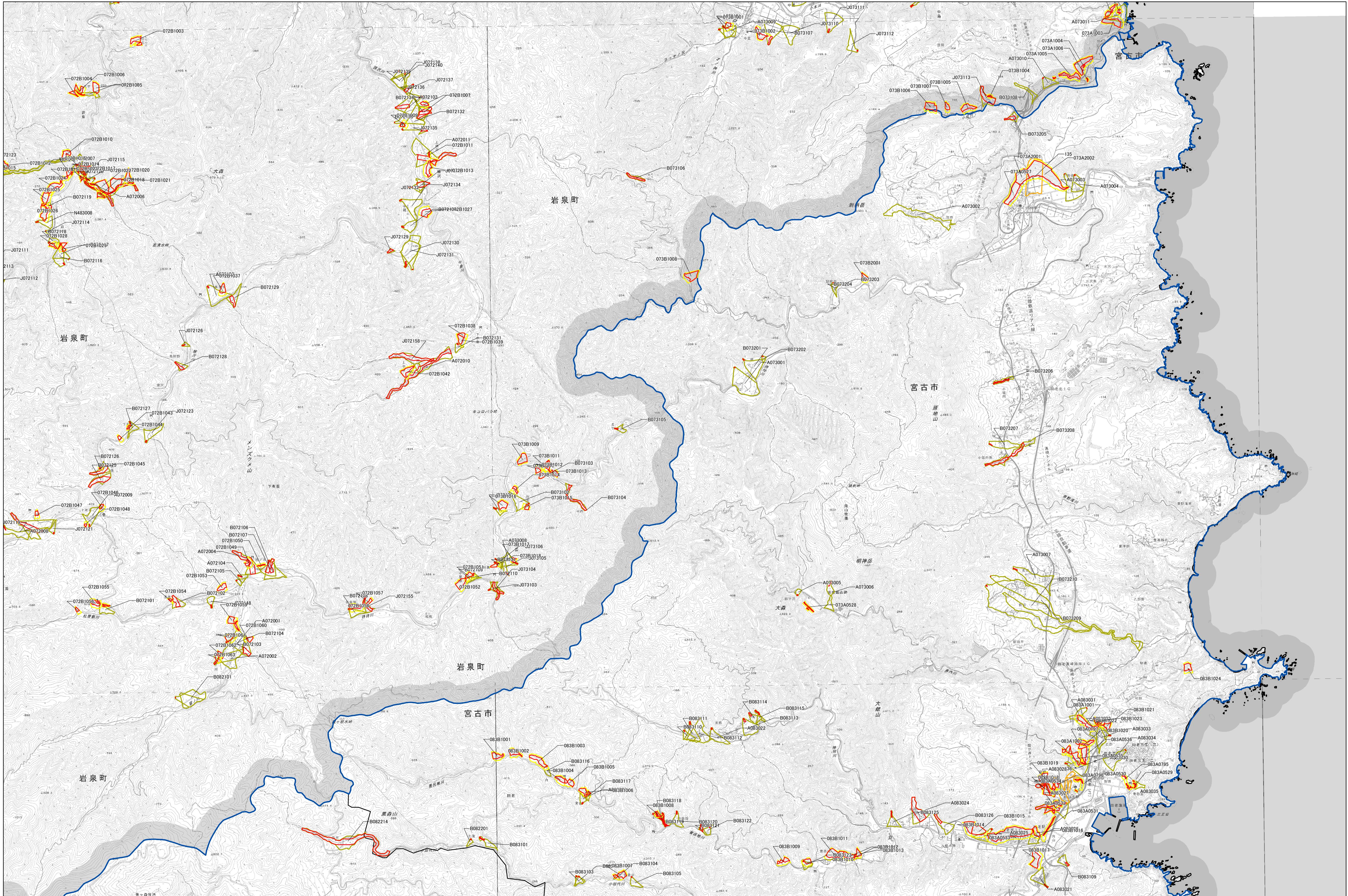
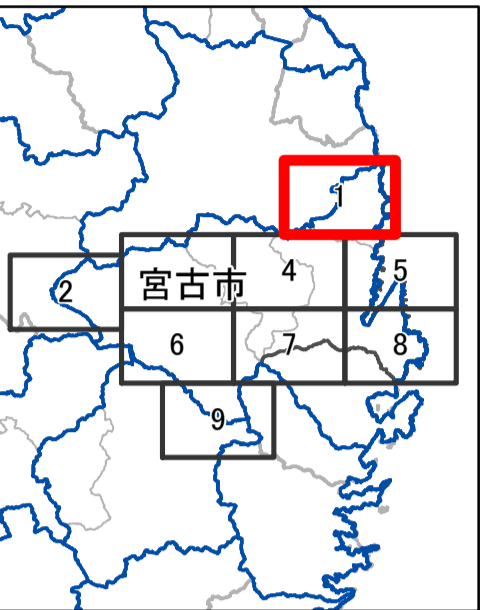
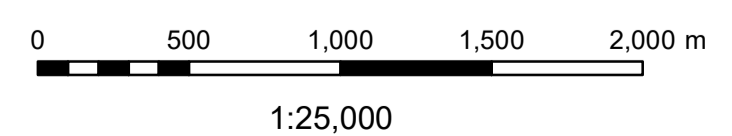


# 宮古市 土砂災害警戒区域等位置図 1 / 9



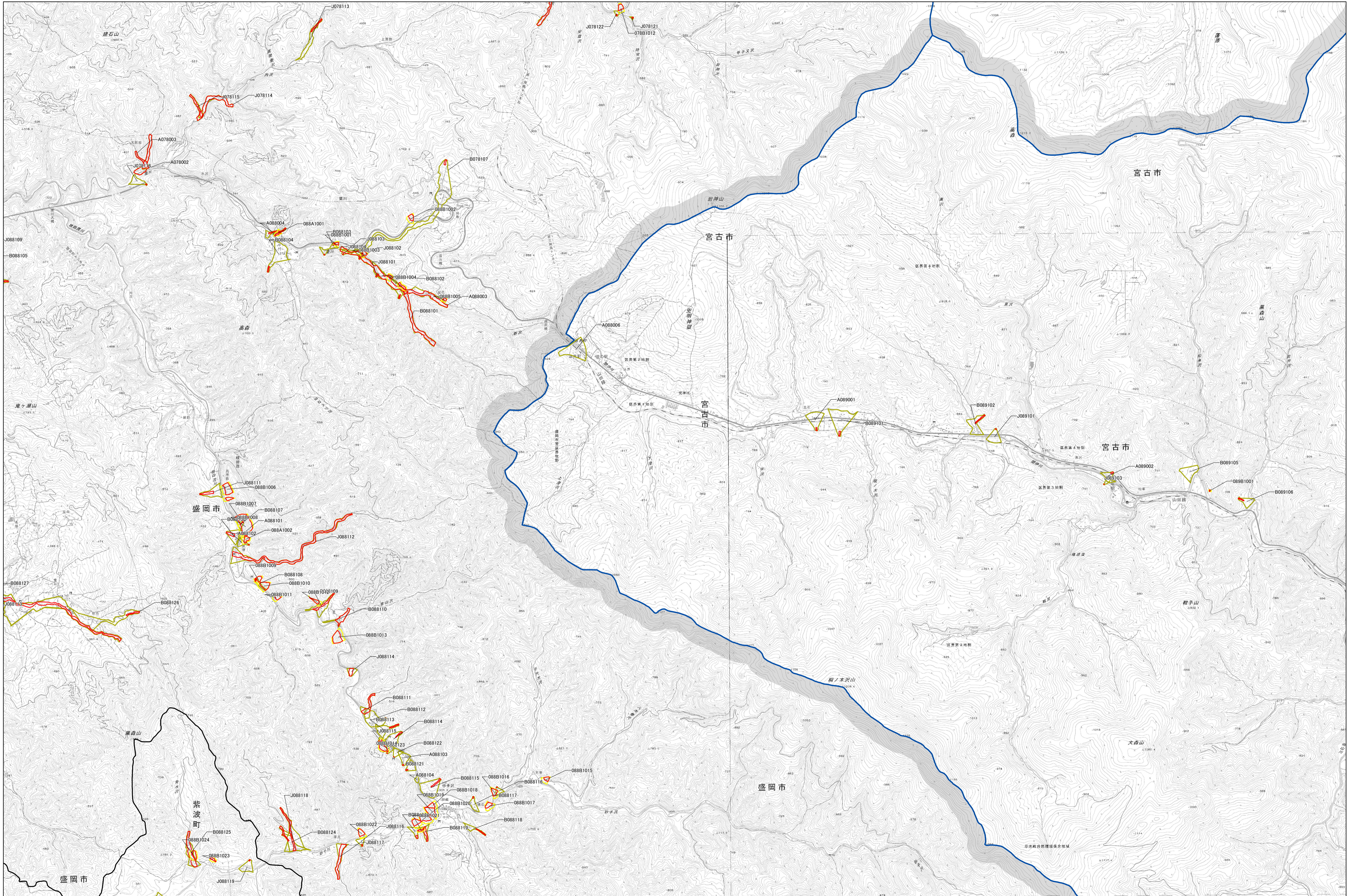
- 凡例**
- 急傾斜地の崩壊
    - 土砂災害特別警戒区域 (Red outline)
    - 土砂災害警戒区域 (Yellow outline)
  - 土石流
    - 土砂災害特別警戒区域 (Red outline)
    - 土砂災害警戒区域 (Yellow outline)
  - 地滑り
    - 土砂災害警戒区域 (Yellow outline)
  - 市町村界 (Black line)
  - 旧市町村界 (Grey line)
  - 岩手県広域振興局所管 (Blue line)





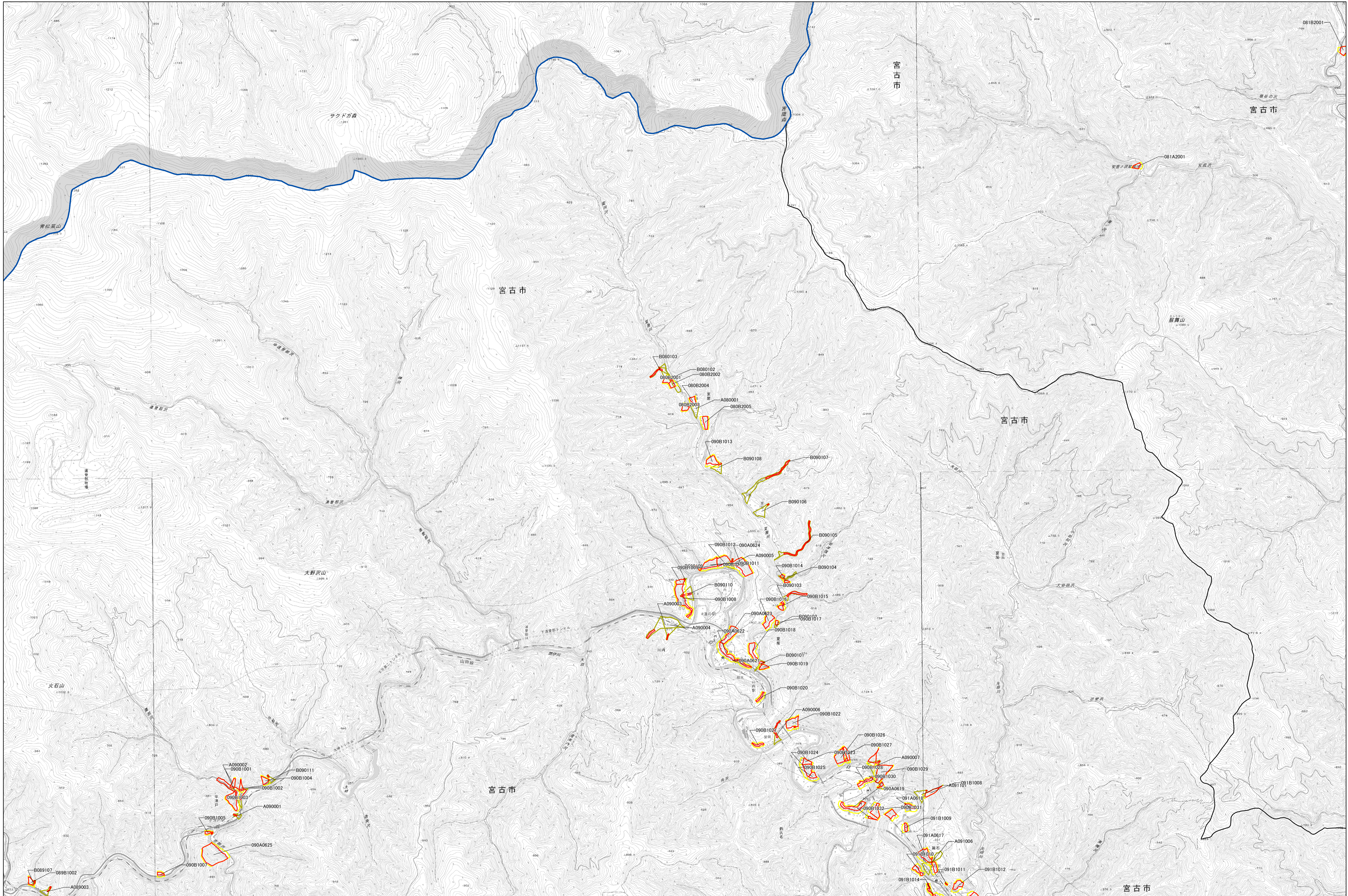
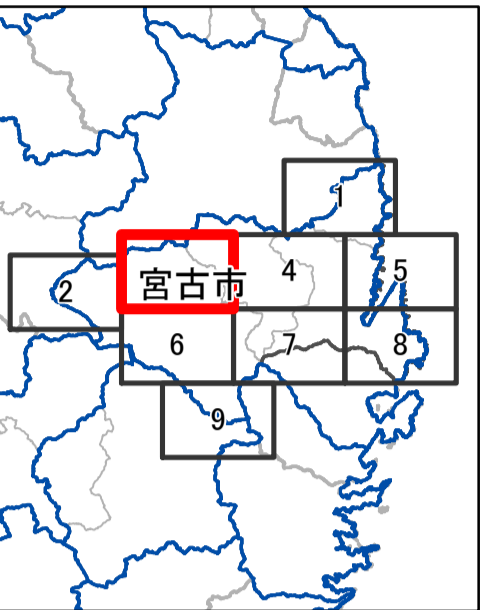


- 凡例
- 急傾斜地の崩壊
    - 土砂災害特別警戒区域 (Red outline)
    - 土砂災害警戒区域 (Yellow outline)
  - 土石流
    - 土砂災害特別警戒区域 (Red outline)
    - 土砂災害警戒区域 (Yellow outline)
  - 地滑り
    - 土砂災害警戒区域 (Yellow outline)
  - 市町村界 (Black line)
  - 旧市町村界 (Grey line)
  - 岩手県広域振興局所管 (Blue line)



0 500 1,000 1,500 2,000 m  
1:25,000





- 凡例**
- 急傾斜地の崩壊
    - 土砂災害特別警戒区域 (Red outline)
    - 土砂災害警戒区域 (Yellow outline)
  - 土石流
    - 土砂災害特別警戒区域 (Red outline)
    - 土砂災害警戒区域 (Yellow outline)
  - 地滑り
    - 土砂災害警戒区域 (Orange outline)
  - 市町村界 (Black outline)
  - 旧市町村界 (Grey outline)
  - 岩手県広域振興局所管 (Blue outline)

