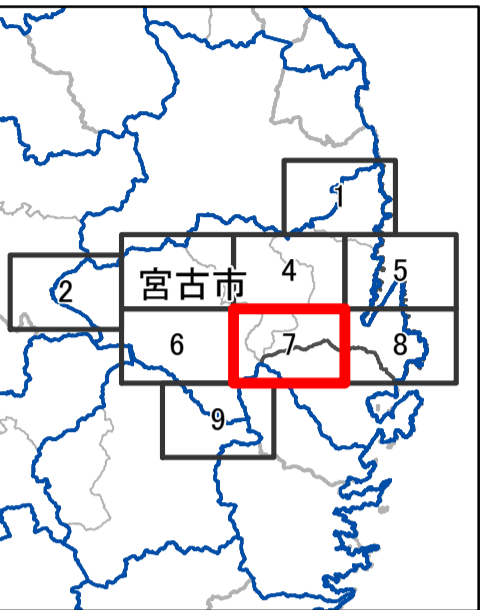
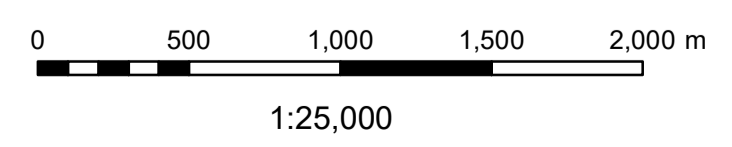
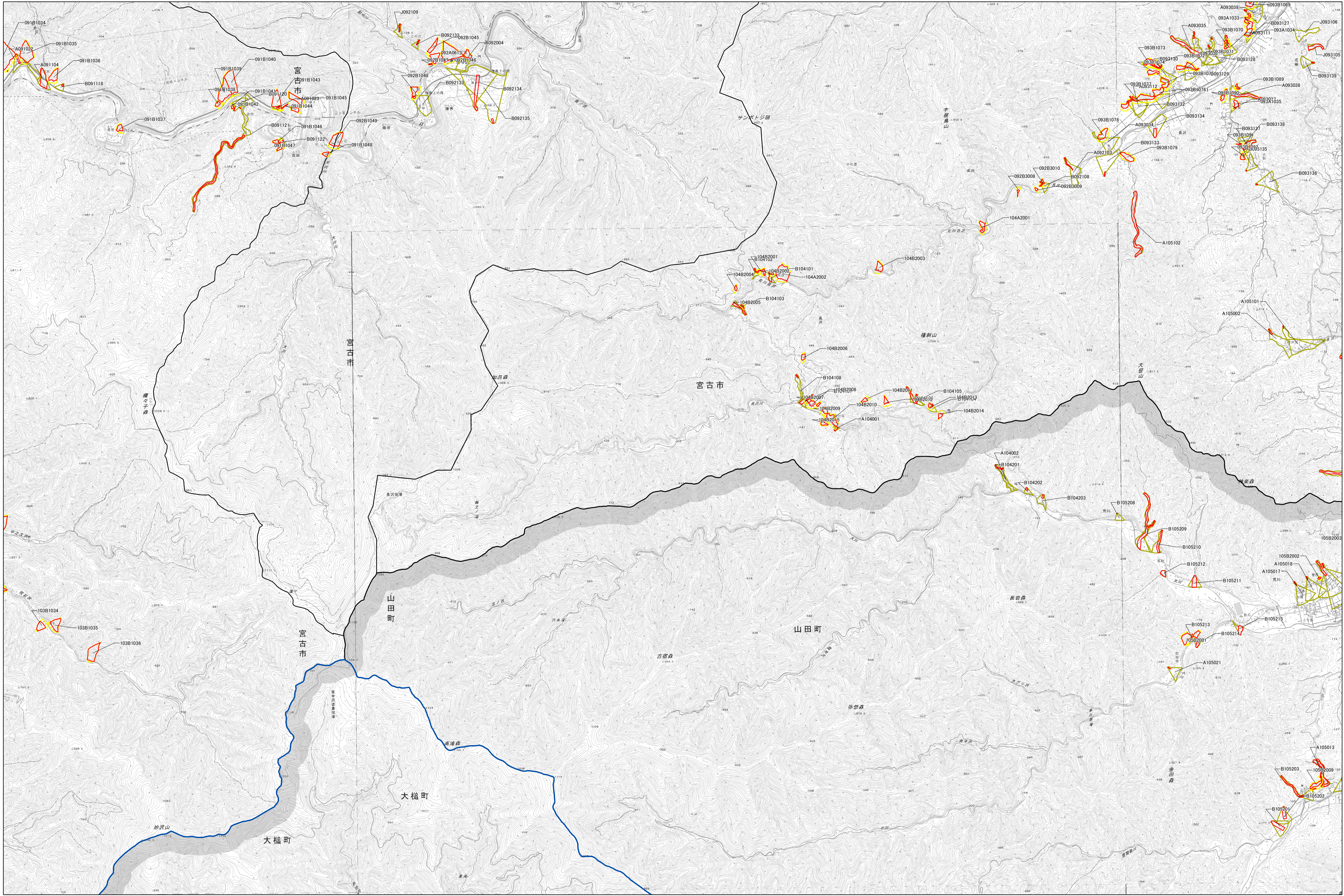
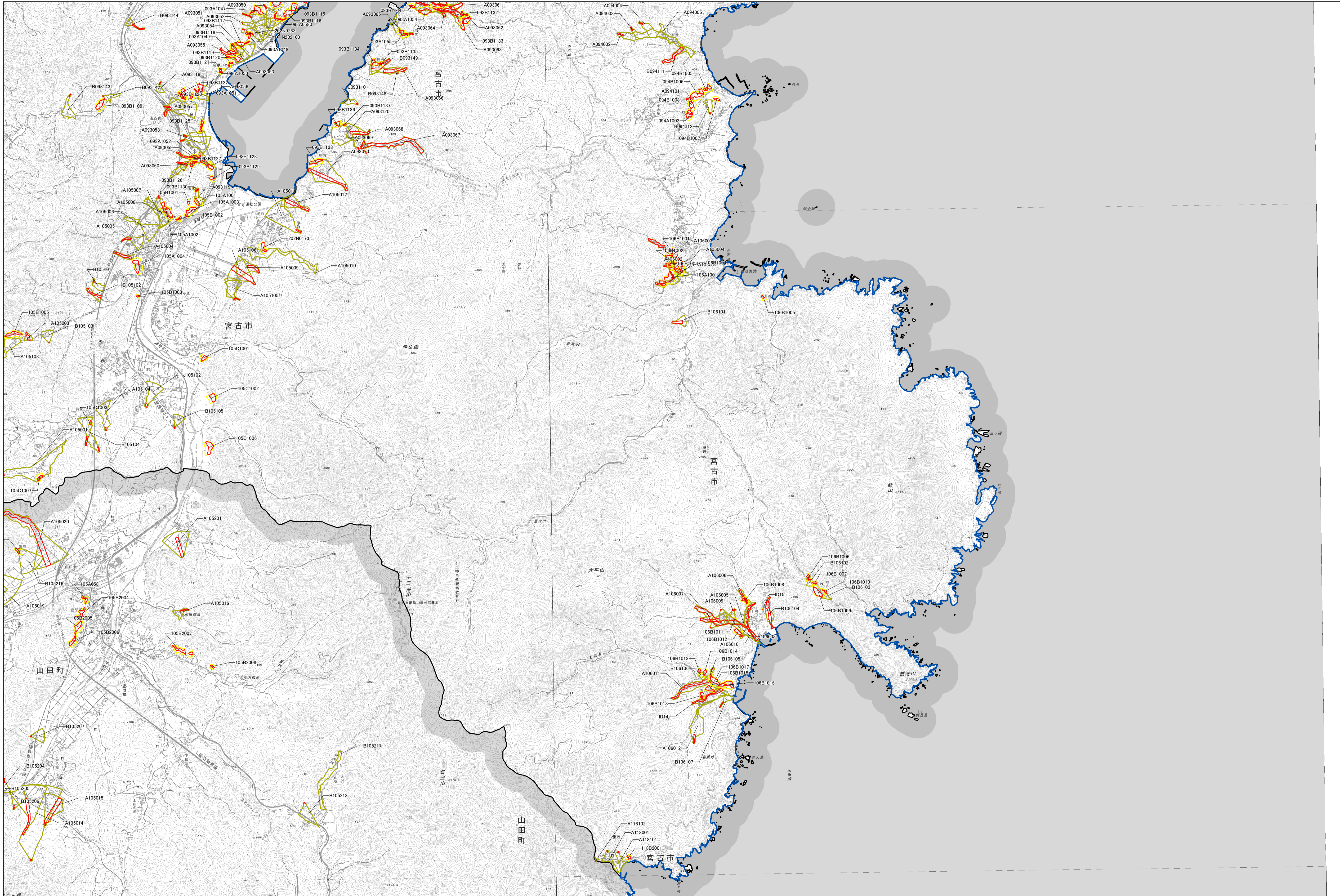
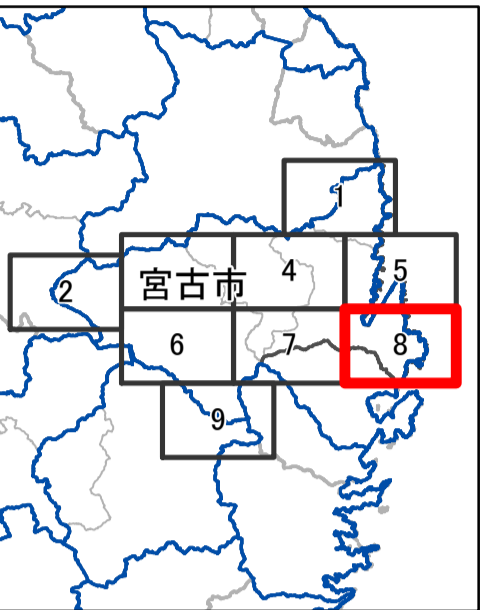


宮古市 土砂災害警戒区域等位置図 7 / 9

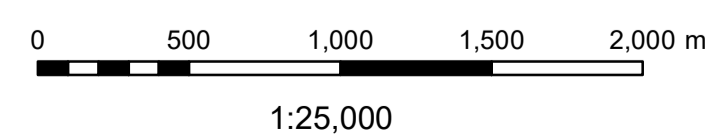


- 凡例**
- 急傾斜地の崩壊
 - 土砂災害特別警戒区域 (Red outline)
 - 土砂災害警戒区域 (Yellow outline)
 - 土石流
 - 土砂災害特別警戒区域 (Red outline)
 - 土砂災害警戒区域 (Yellow outline)
 - 地滑り
 - 土砂災害警戒区域 (Orange outline)
 - 市町村界 (Black line)
 - 旧市町村界 (Grey line)
 - 岩手県広域振興局所管 (Blue line)

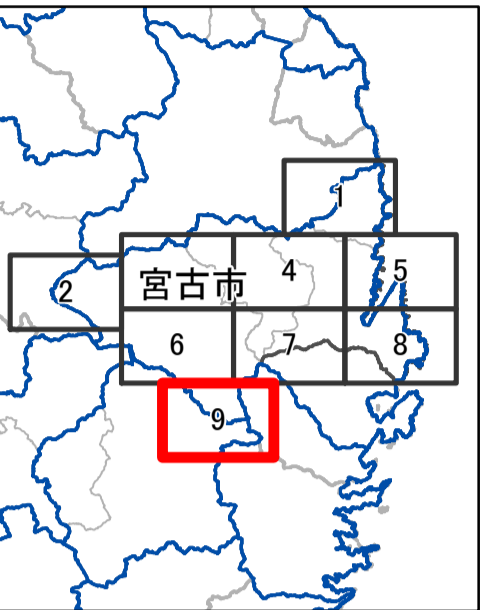
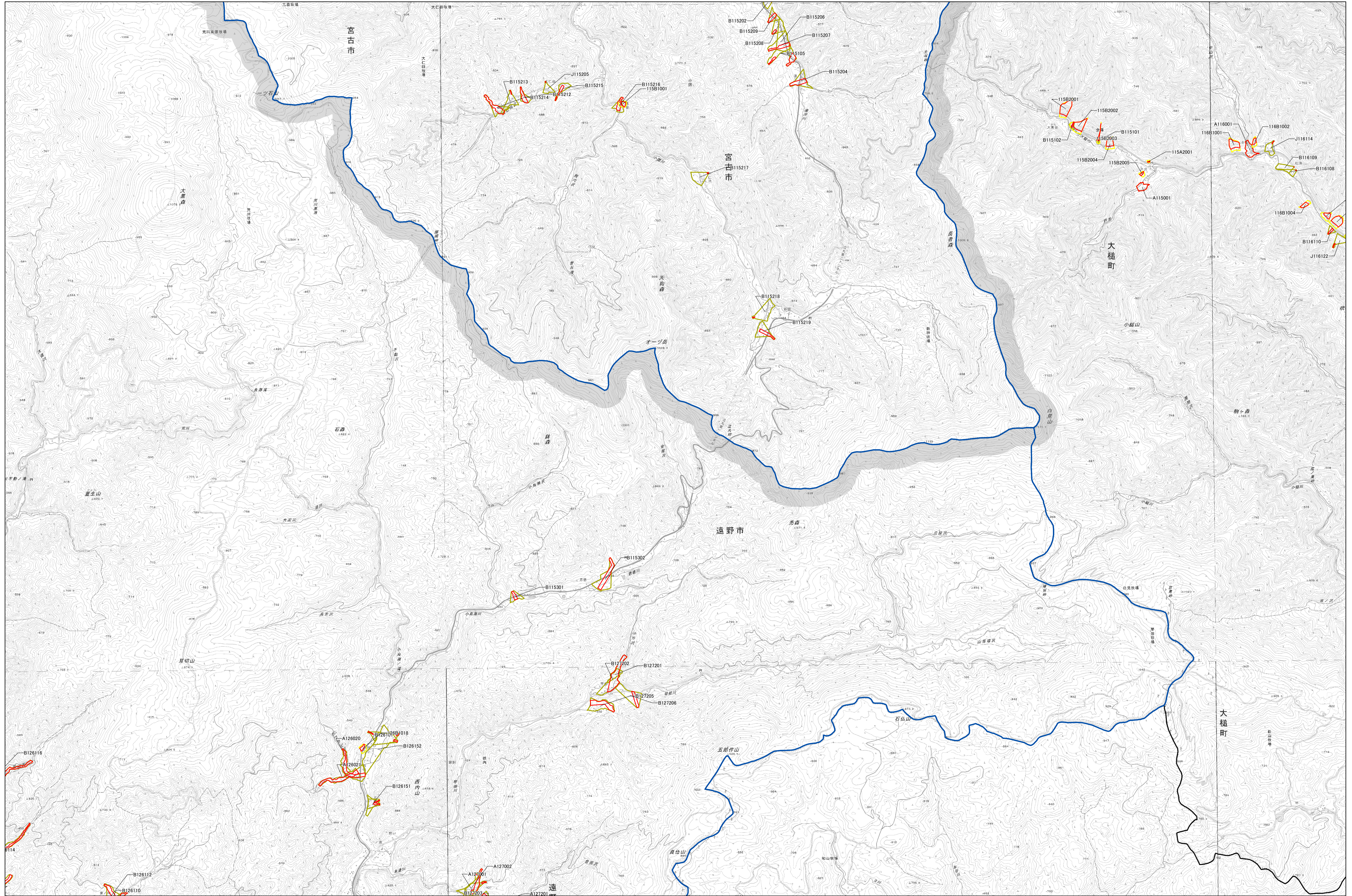




- 凡例**
- 急傾斜地の崩壊
 - 土砂災害特別警戒区域 (Red outline)
 - 土砂災害警戒区域 (Yellow outline)
 - 土石流
 - 土砂災害特別警戒区域 (Red outline)
 - 土砂災害警戒区域 (Yellow outline)
 - 地滑り
 - 土砂災害警戒区域 (Orange outline)
 - 市町村界 (Black outline)
 - 旧市町村界 (Grey outline)
 - 岩手県広域振興局所管 (Blue outline)



宮古市 土砂災害警戒区域等位置図 9 / 9



- 凡例**
- 急傾斜地の崩壊
 - 土砂災害特別警戒区域 (Red outline)
 - 土砂災害警戒区域 (Yellow outline)
 - 土石流
 - 土砂災害特別警戒区域 (Red outline)
 - 土砂災害警戒区域 (Yellow outline)
 - 地滑り
 - 土砂災害警戒区域 (Yellow outline)
 - 市町村界
 - 市町村界 (Black line)
 - 旧市町村界 (Grey line)
 - 岩手県広域振興局所管 (Blue line)

