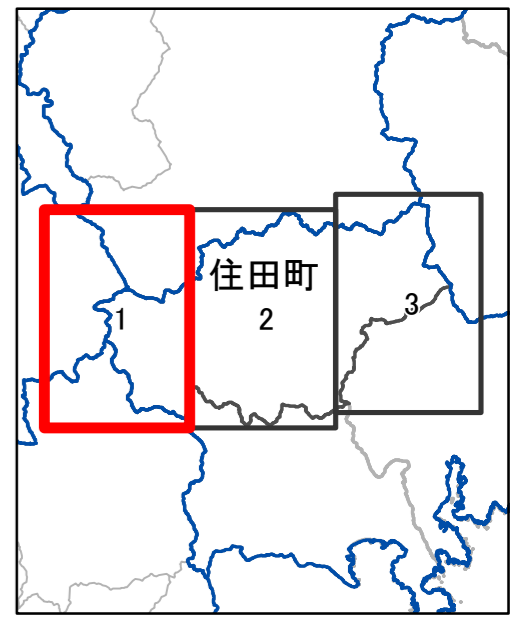
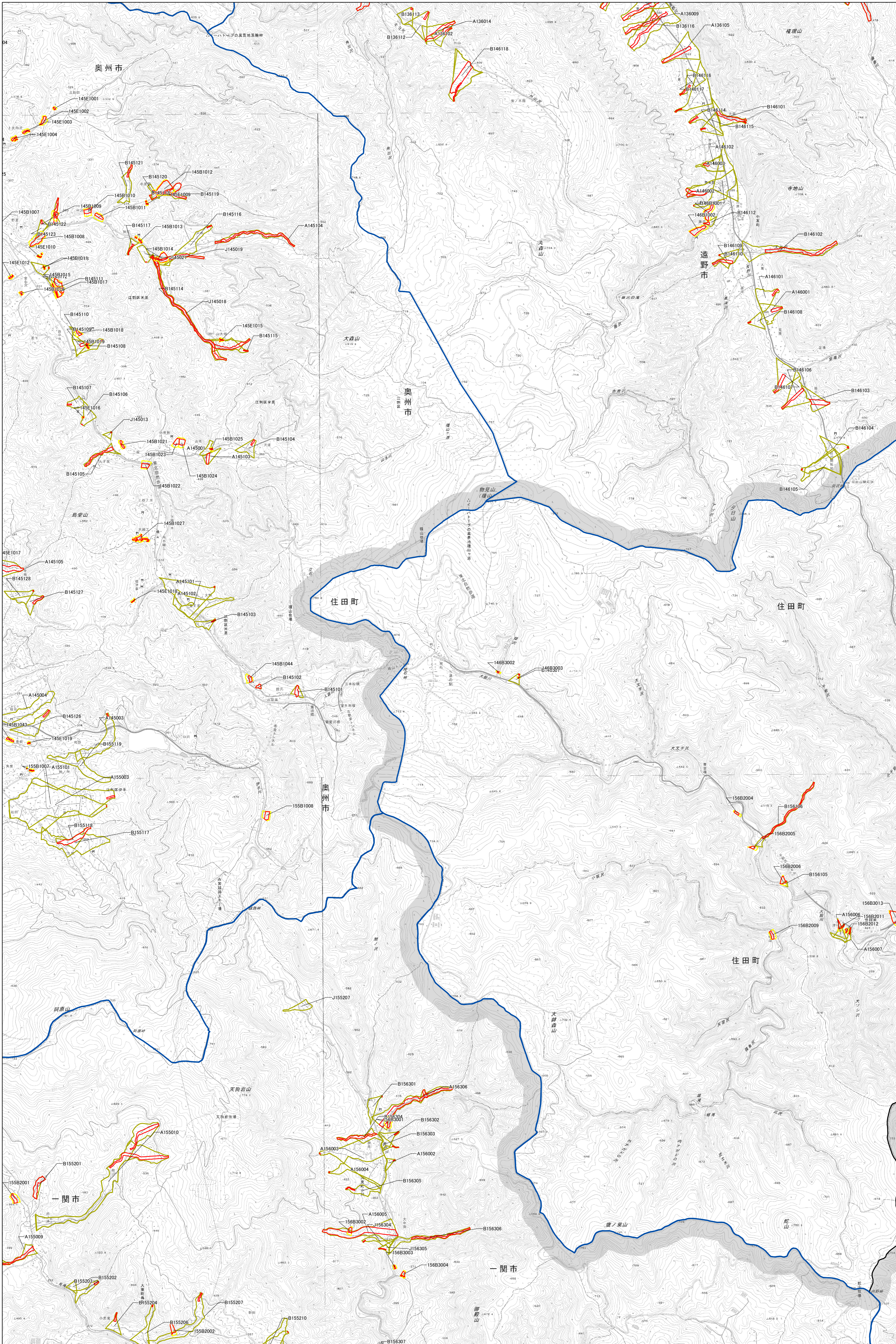
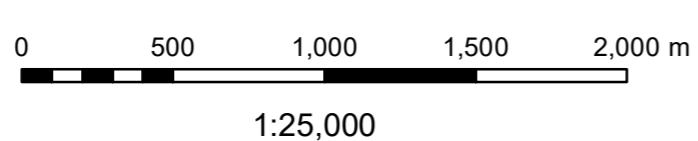


# 住田町 土砂災害警戒区域等位置図 1 / 3

土砂災害警戒区域等位置図  
住田町 1/3



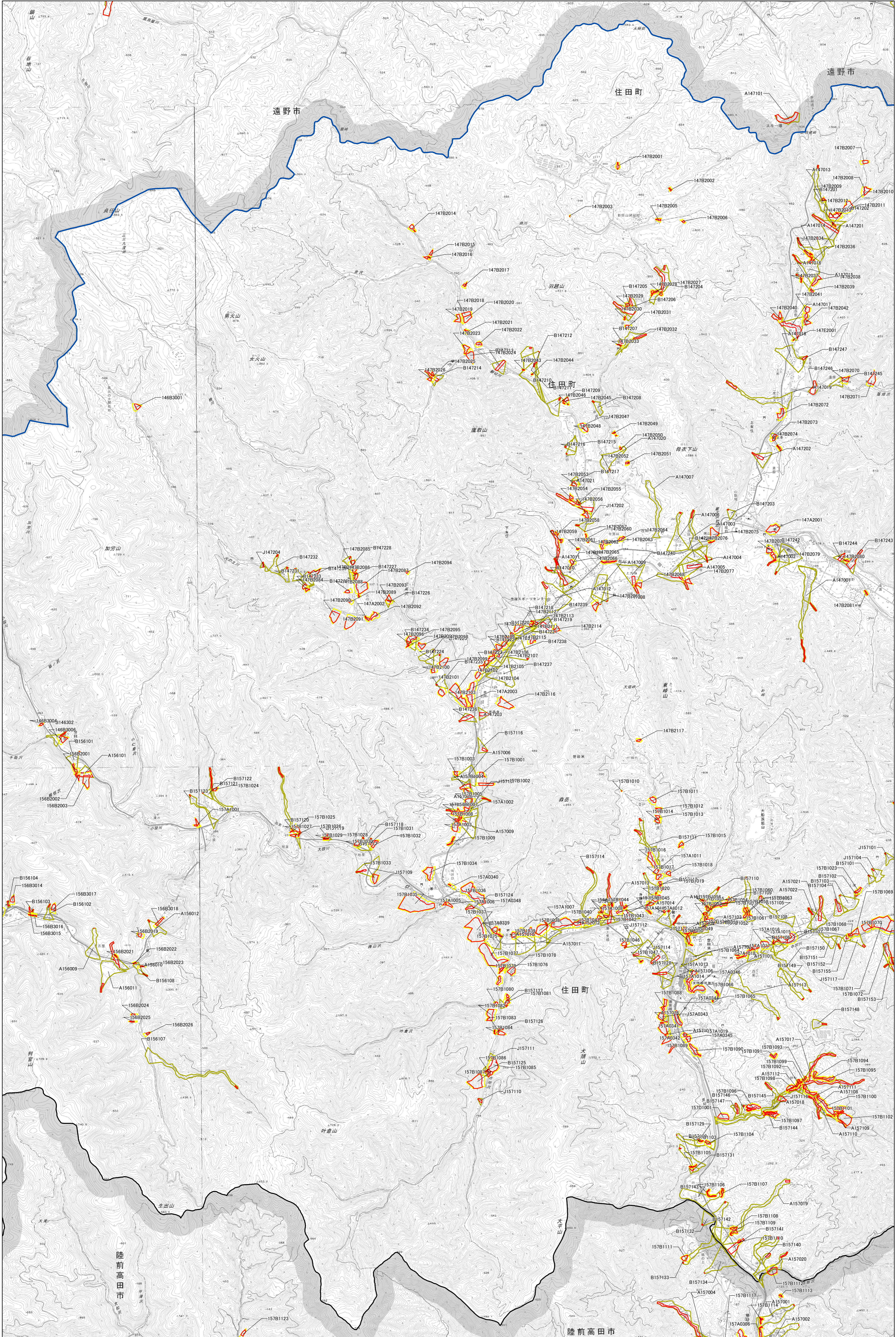
- 凡例**
- 急傾斜地の崩壊
    - 土砂災害特別警戒区域 (Red outline)
    - 土砂災害警戒区域 (Yellow outline)
  - 土石流
    - 土砂災害特別警戒区域 (Red outline)
    - 土砂災害警戒区域 (Yellow outline)
  - 地滑り
    - 土砂災害警戒区域 (Yellow outline)
  - 市町村界 (Grey line)
  - 旧市町村界 (Dashed grey line)
  - 岩手県広域振興局所管 (Blue line)



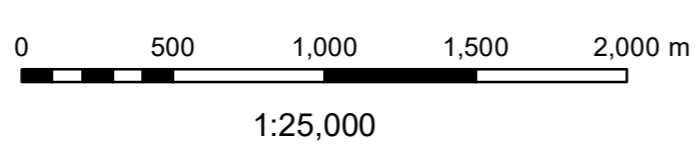
計画機関名 岩手県土整備部砂防災害課

土砂災害警戒区域等位置図  
住田町 1/3



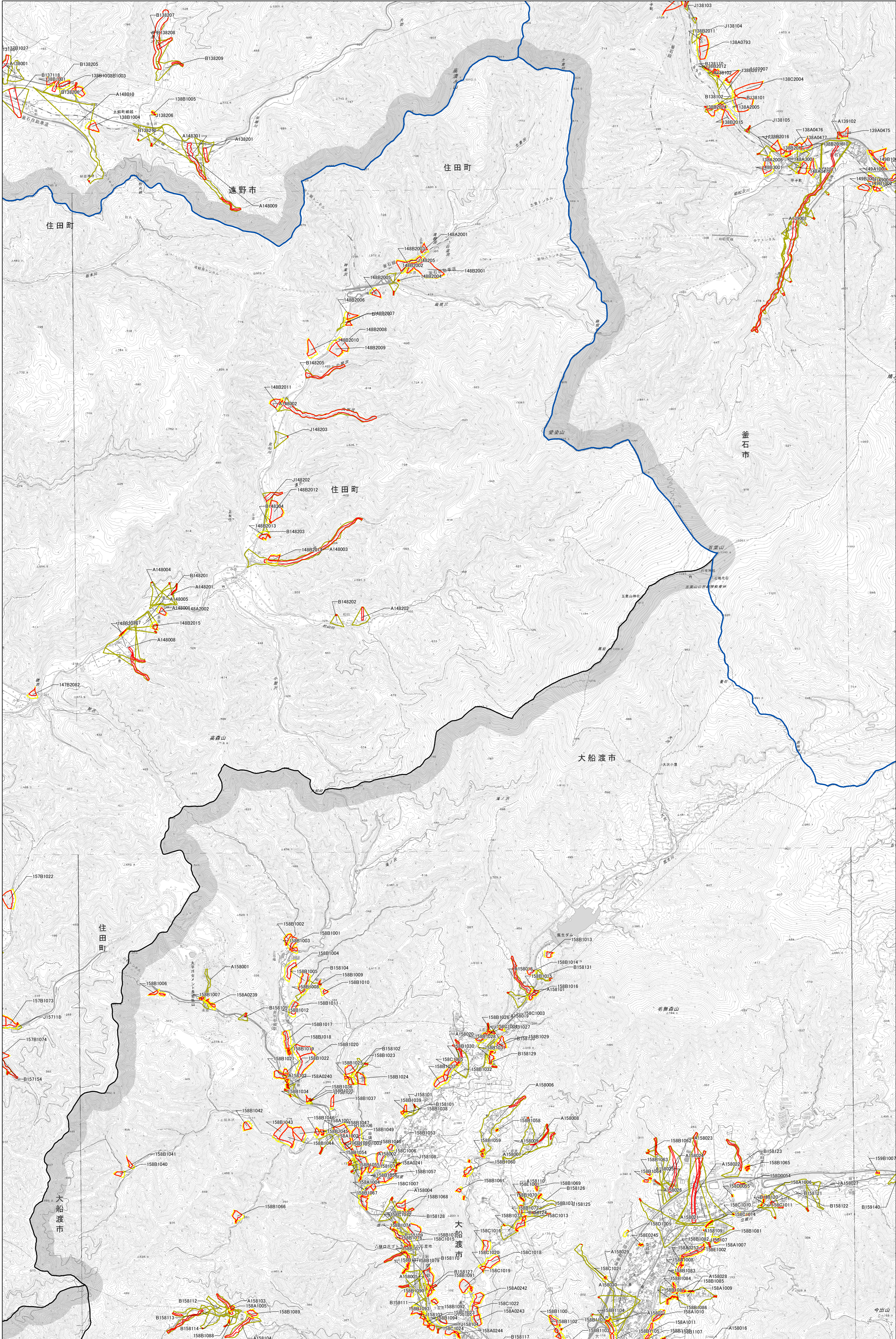


- 凡例**
- 急傾斜地の崩壊
    - 土砂災害特別警戒区域 (Red outline)
    - 土砂災害警戒区域 (Yellow outline)
  - 土石流
    - 土砂災害特別警戒区域 (Red outline)
    - 土砂災害警戒区域 (Yellow outline)
  - 地滑り
    - 土砂災害警戒区域 (Yellow outline)
  - 市町村界 (Black line)
  - 旧市町村界 (Grey line)
  - 岩手県広域振興局所管 (Blue line)

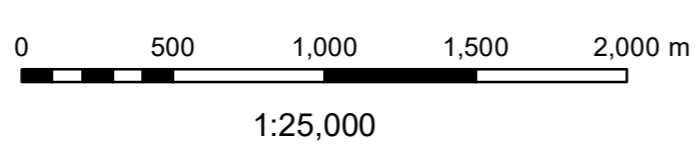


1:25,000





- 凡例**
- 急傾斜地の崩壊
    - 土砂災害特別警戒区域 (Red outline)
    - 土砂災害警戒区域 (Yellow outline)
  - 土石流
    - 土砂災害特別警戒区域 (Red outline)
    - 土砂災害警戒区域 (Yellow outline)
  - 地滑り
    - 土砂災害警戒区域 (Yellow outline)
  - 市町村界 (Thick black line)
  - 旧市町村界 (Thin black line)
  - 岩手県広域振興局所管 (Blue line)



1:25,000