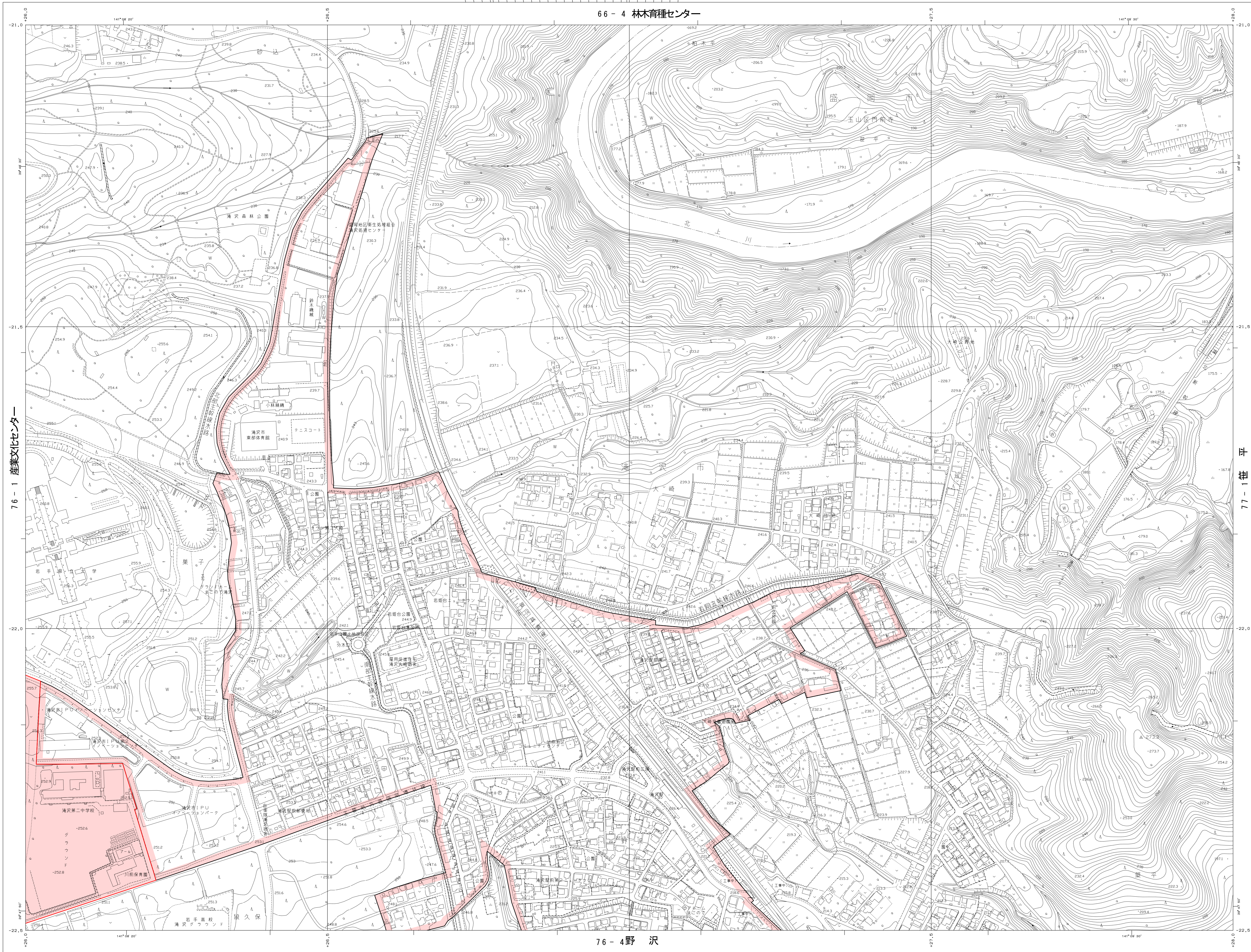


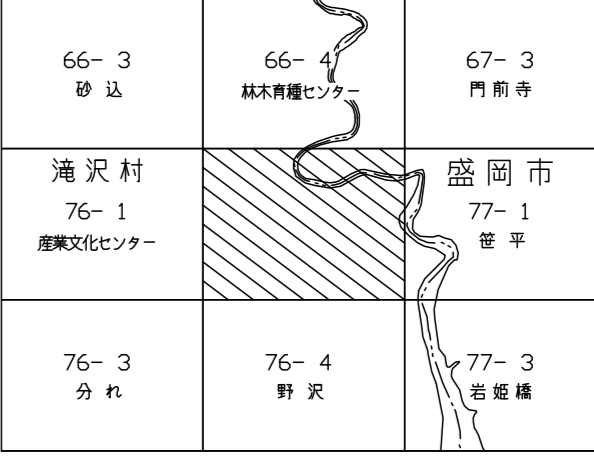
1:2,500
X-KE 76-2

盛岡広域都市計画図（大崎）

66-4 林木育種センター



X-KE 76-2

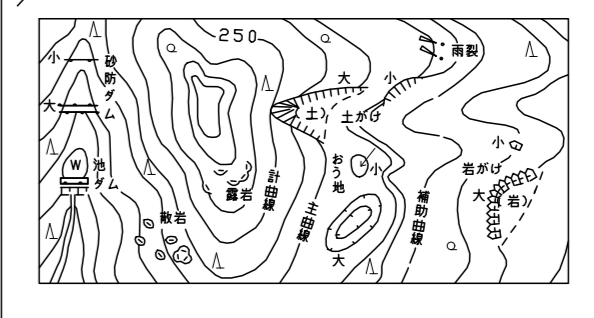


記号

△37.2 三角点	△	門
△25.6 標高	△	門
△42.3 標高	△	門
▽35.6 標高	▽	門
▽25.7 標高	▽	門
△ 電子基準点	△	門
▽ 電子基準点	▽	門
△ 電子基準点	△	門
▽ 電子基準点	▽	門

市街化区域	市街化調整区域編入
市街化区域編入	市街化調整区域編入
市街化調整区域編入	市街化調整区域編入
市街化調整区域編入	市街化調整区域編入
市街化調整区域編入	市街化調整区域編入
市街化調整区域編入	市街化調整区域編入
市街化調整区域編入	市街化調整区域編入
市街化調整区域編入	市街化調整区域編入
市街化調整区域編入	市街化調整区域編入
市街化調整区域編入	市街化調整区域編入

市街化調整区域編入	市街化調整区域編入
市街化調整区域編入	市街化調整区域編入
市街化調整区域編入	市街化調整区域編入
市街化調整区域編入	市街化調整区域編入
市街化調整区域編入	市街化調整区域編入
市街化調整区域編入	市街化調整区域編入
市街化調整区域編入	市街化調整区域編入
市街化調整区域編入	市街化調整区域編入
市街化調整区域編入	市街化調整区域編入
市街化調整区域編入	市街化調整区域編入



凡例

市街化区域	市街化調整区域編入
市街化調整区域編入	市街化調整区域編入
市街化調整区域編入	市街化調整区域編入

X-KE 76-2

平成12年測量
平成17年修正
平成22年修正
平成27年修正

1:2,500

この計画は、国土交通省の承認を経て施行される
測量結果を基に作成したものである。
(測量法)第26条 第2項

計画機関名 岩手県
作業機関名 国際航業株式会社

