

東北震災復興の未来を語る懇談会

岩手県

おでんせ、いわて!
please come to iwate

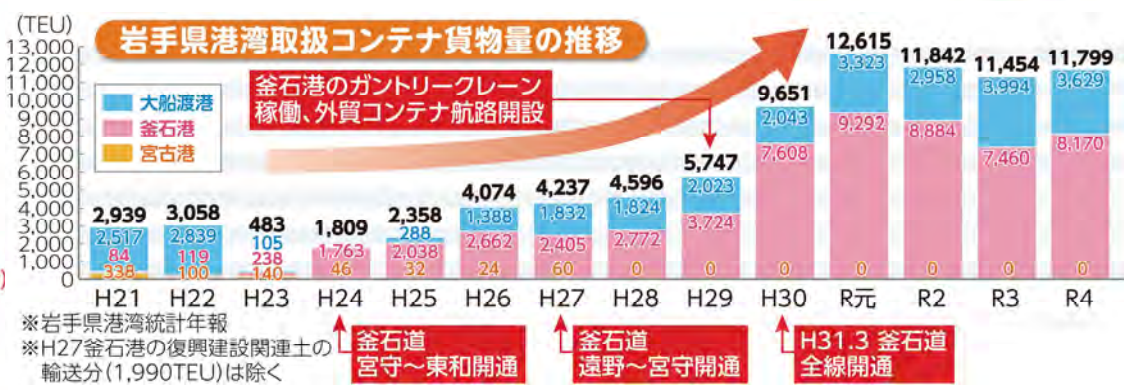
- 1 復旧・復興の現状
- 2 未来に向けた取組
- 3 未来への取組を進めるために

東日本大震災津波の経験に基づき、引き続き復興に取り組みながら、
お互いに幸福を守り育てる希望郷いわて

1 復旧・復興の現状 ①

復興道路等の整備

- 三陸沿岸道路が全線開通
- 県整備の全93箇所が完成
- 港湾取扱コンテナ貨物量や企業立地の増加、国内外のクルーズ船の寄港拡大など、**大きな波及効果**



1 復旧・復興の現状 ②

津波防災施設の整備

- 計画した全142箇所中、**141箇所が完成**
(76.8km) (76.6km)



2 みらいに向けた取組 ①

東日本大震災津波伝承館を拠点とした事実・教訓の伝承・発信

- 県内外から、教育旅行や校外学習等で学校関係者をはじめ多数の方々が来訪

- 来館者数は**110万人を突破**

- 伝承館を拠点に、震災の事実・教訓の伝承を進め、県内の震災伝承施設等と連携し、周遊機会を創出



【高田松原津波復興祈念公園】

(陸前高田市) 国営追悼・祈念施設
道の駅「高田松原」
東日本大震災津波伝承館

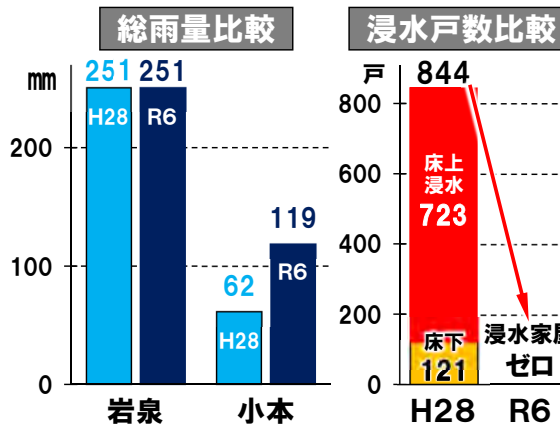


岩手の強靱化

■ いかなる大規模自然災害が発生しても「致命的な被害を負わない強さ」と「速やかに回復するしなやかさ」を持った安全・安心な地域社会の構築に向け、**県土の強靱化を推進**

流域治水対策の推進

■ 河道掘削や築堤等の治水対策 → 家屋等の浸水被害を解消



岩手県が取り組む防災教育・出前講座等

■ いわての**みらいを担う人づくり**の取組



災害に強い道路ネットワークの構築

■ 県土の縦軸、横軸となる幹線道路の整備 → 道路利用者の安全・安心の向上、物流の効率化や産業振興等



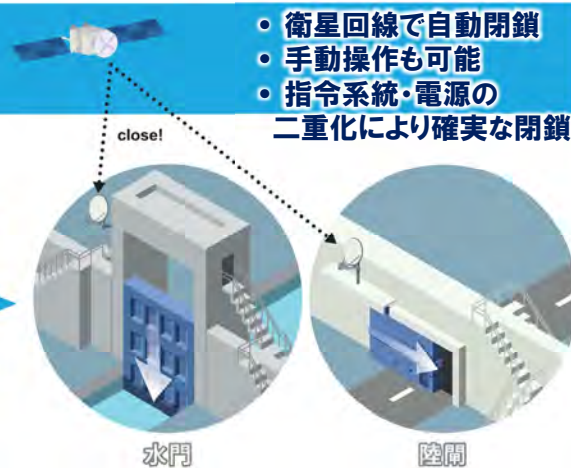
県民等への周知

■ 多彩な方法で**社会資本整備の必要性をPR中**



津波防災施設に係る維持管理

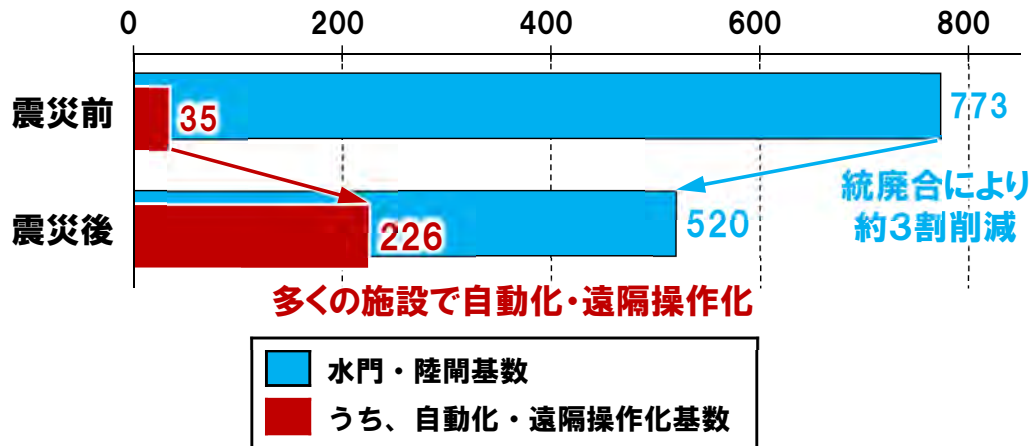
水門・陸閘 自動閉鎖システム



ゲートが自動的に閉鎖!

閉鎖指令を受信すると、操作員が現地に行かなくても、水門・陸閘のゲートが自動的に閉まります。

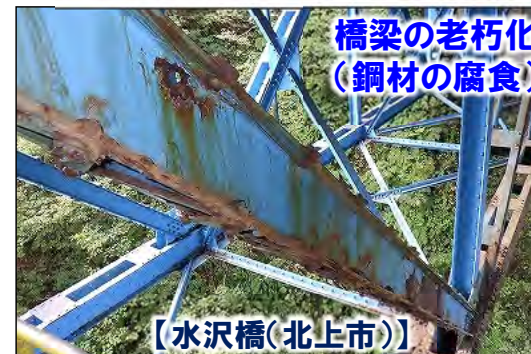
- 水門等操作員の安全確保を図るため、**水門・陸閘自動閉鎖システム**を整備



- 水門・陸閘の自動化、遠隔操作化による津波防災対策をより確実なものとするため、**施設を適切に管理**していくことが必要

災害に強い県土づくりへ向けた対策

- 近年、激甚化・頻発化する自然災害から県民の生命や財産を守るため、防災・減災対策、インフラの老朽化対策等の**国土強靱化の取組を推進する必要**



- 「防災・減災、国土強靱化のための5か年加速化対策」の更なる推進など、**公共事業予算の安定的・持続的な確保**が必要