

北いわての  
企業・施設

64社  
掲載!



キテミテ



北いわて企業ガイドブック

NORTH IWATE COMPANY GUIDE BOOK 2024

キタイワテ



岩手県北広域振興局

## ■ 企業紹介 62社

### A 農業・林業

株式会社 Nイヤサカ	9
久慈ファーム 有限会社	9
株式会社 九戸協業養豚	10
株式会社 柴田産業	10
株式会社 十文字チキンカンパニー	11
株式会社 ニチレイフレッシュファーム	11

### B 建設業

株式会社 小西美術工藝社	12
株式会社 小山組	12
株式会社 丹野組	13
外里建設 株式会社	13
株式会社 中館建設	14
株式会社 松本	14
宮城建設 株式会社	15
有限会社 谷地林業	15
山善鉄工建設 株式会社	16
山田建設 株式会社	16

### C 製造業

株式会社 アイソニック 軽米事業所	17
株式会社 あべはんグループ	17
株式会社 岩手芝浦電子	18
岩手モリヤ 株式会社	18
株式会社 岩本電機	19
荏原環境プラント 株式会社	19
株式会社 奥中山デイルーサポート	20
株式会社 オノデラサイン	20
株式会社 木村産業	21
久慈琥珀 株式会社	21
株式会社 小松製菓	22
株式会社 ジュークス	22
有限会社 タニムラフードサービス	23
株式会社 二戸サントップ	23
株式会社 二戸食品	24
二戸時計工業 株式会社	24
株式会社 二戸ファッションセンター	25
日本一フード 株式会社	25
有限会社 マルヒ製材	26

ミドリ久慈衣料 株式会社	26
株式会社 ミナミ食品	27
株式会社 夢実耕望	27

### D 卸売業・小売業

阿部農機 株式会社	28
株式会社 菅文	28
株式会社 三幸堂ビジネス	29
二戸ガス 株式会社	29
株式会社 ファーマ・ラボ	30

### E 不動産業・物品賃貸業

有限会社 栄光商会	30
-----------	----

### F 学術研究・専門・技術サービス業

アンテナ 株式会社	31
株式会社 エムケイシステム	31

### G 宿泊業・飲食サービス業

奥中山高原 株式会社	32
株式会社 はまなす亭	32

### H 医療・福祉

社会福祉法人 つつ星会	33
社会福祉法人 カナンの園	33
社会福祉法人 共生会	34
医療法人 健生会	34
社会福祉法人 天神会	35
有限会社 中塚	35
社会福祉法人 普代福祉会	36
社会福祉法人 みちのく大寿会	36
社会福祉法人 山形福祉会	37

### I 複合サービス事業

日本郵便 株式会社 二戸郵便局	37
-----------------	----

### J サービス業（他に分類されないもの）

有限会社 アイオー浄化槽	38
いわて県北クリーン 株式会社	38
コーキ 株式会社	39
株式会社 大盛警備保障	39

## ■ 就農研修施設紹介 2施設

株式会社 一戸夢ファーム	40
株式会社 九戸村総合公社	41

## 洋野町

人口 15,030人  
(令和6年1月1日現在)



洋野町は海と高原が広がる美しいまち。透き通る海と日本一にも選ばれたことのある星空にはいつも心が洗われます。特産品は日本一の品質と生産量を誇る木炭や本州随一の水揚げ量のウニが有名です。子育て支援も充実しており、ワークライフバランスを求めて移住する方が多いです。

### PR ポイント

- 豊かな自然、海と大地の恵みがいっぱい
- 生活・通勤圏の八戸市(20万都市)まで車で約30分
- 「かどのはま定住促進団地」分譲中!  
移住者や子育て世代の応援割有り!

## 野田村

人口 3,975人  
(令和6年1月1日現在)



山海の幸に恵まれた自然豊かな野田村は、保育料無料、高校生までの医療費全額助成、地域素材をふんだんに使用した給食など充実した子育て環境が整っています。また、移住される方には住宅、土地の取得や賃貸住宅家賃への補助制度もあります。

### PR ポイント

- ホタテとしては唯一、GI登録される「岩手野田村 荒海ホタテ」、藩政時代から続く伝統の「薪窯直煮製法のだ塩」など特徴的な産品が多数
- 全国各地の大学がフィールドワークに訪れる
- “時速3km”の震災学習プログラムが人気

## 久慈市

人口 32,006人  
(令和6年1月1日現在)



久慈市は山・里・海の魅力あふれるまちです。新鮮な海産物や大自然の中で育った短角牛、丁寧に育てられた農作物など、おいしい食べ物がいっぱい。また、人との交流を楽しめる市日や迫力満点のお祭りなど、独特の文化も魅力です。

### PR ポイント

- 自然の中でのびのびと子育てができる
- 空き家バンク物件の購入及び改修に  
上限95万円補助
- UIターンで就職した若者に10万円



## 普代村

人口 2,362人  
(令和6年1月1日現在)



普代村は、海と山の美しい自然に包まれた恵み豊かな村。「青の国ふだい」をブランドイメージとして、三陸有数の好漁場を生かした漁業や農業を中心に産業を盛り上げています。リモートワークやワーケーションの環境が整っており、お試し移住も大歓迎です。

### PR ポイント

- 三陸の海で獲れた新鮮な海の幸が豊富
- 保育料、給食費無料、高校卒業までの医療費全額助成
- 義経ゆかりの鶴鳥神社と伝統芸能・鶴鳥神楽



## 二戸市

人口 24,655人  
(令和6年1月1日現在)



新幹線駅や高速道インターチェンジがあり、首都圏からの移動も便利な二戸市。生産量日本一を誇る浄法寺漆をはじめ歴史的価値の高い天台寺や九戸城跡、自然の恵み豊かな食材や郷土料理など、魅力がいっぱい。二戸でしか味わえない風景や人々のぬくもりに癒されながら、新しい暮らしを始めませんか。

PR  
ポイント

- 高品質で日本一の生産量を誇る浄法寺漆
- 天台寺、九戸城跡など魅力ある歴史
- 豚・鶏・牛、美味しい3大ミートの生産地

## 軽米町

人口 8,134人  
(令和6年1月1日現在)



花と緑が美しい軽米町は、健康食として注目される雑穀やホップなどの工芸作物、プロイラー産業などが盛んな町です。

子育て支援に力を入れており、安心して妊娠、出産、子育てできるように支援しています。高速道ICも近く、近隣市町村へのアクセスも良好です。

PR  
ポイント

- 保育料、学校給食費、高校生以下の医療費が無料
- 雑穀を中心とした豊かな食文化
- かるまい文化交流センター宇漢米館がオープン

## 一戸町

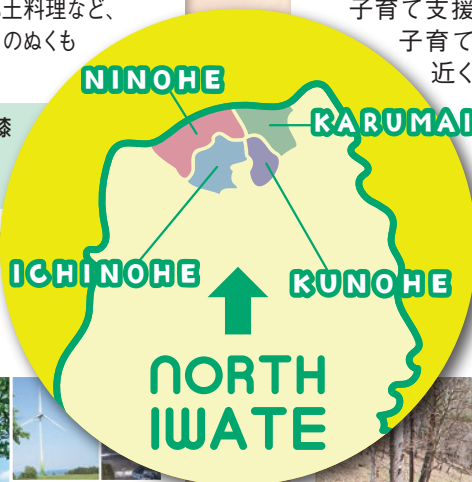
人口 10,959人  
(令和6年1月1日現在)



豊かな自然に恵まれた一戸町は、農林畜産業やものづくり産業が盛んな町。町内には縫製業、食品や金属製品の製造工場があります。また、高校生までの医療費助成や子育て支援住宅、病児保育室があり、働きながら子育てできる環境づくりに取り組んでいます。

PR  
ポイント

- 初心者でも安心、充実した新規就農支援
- 子育て支援住宅、病児保育室等で手厚く支援
- 世界遺産「御所野遺跡」



## 九戸村

人口 5,238人  
(令和6年1月1日現在)



岩手県北部の小さな村ですが、高速道路ICがあり、国道や主要県道も整備されているためアクセスがスムーズ。「子育てしやすい村」を目指し、高校生世代まで、医療費や給食費が無料となる制度など、村独自の様々な支援に取り組んでいます。また、初心者でも基礎から学べる農業研修制度がありますので、ぜひ九戸村へいらしてください。

PR  
ポイント

- 農業研修制度で新規就農者を応援
- 高速道路ICもあり交通の利便性が高い
- 高校生世代まで医療費、給食費無料など支援が充実

# キテミテキタイワテ

NORTH IWATE COMPANY GUIDE BOOK 2024

NORTH  
IWATE

## 企業紹介62社

岩手県北ギガファーム

### 株式会社Nイヤサカ



A: 農業・林業 シゴトバクラシバ IW ◆ TE

#### 本社所在地

〒028-5134  
岩手県二戸郡一戸町奥中山字  
西田子264-33

設 立 2008年12月22日

資 本 金 8,500万円

代 表 者 代表取締役社長  
中川 良成

従業員数 全社：34名(男性26名、女性8名)  
(搾乳15名・牛群管理12名・哺育3名・その他4名)

支店・店舗など 無

事業内容 酪農業：搾乳・牛群管理・哺育・飼料生産・堆肥の製造販売など

メッセージ 「安心・安全」で美味しい生乳生産に取り組み14年目を迎えました。当社は20代の若手社員も多く、牧場の仕事を率先し行っております。未経験者の方でも大歓迎。スムーズに仕事ができるよう、スタッフが応援いたします。



佐助豚で笑顔を創る

### 久慈ファーム株式会社



A: 農業・林業 シゴトバクラシバ IW ◆ TE

#### 本社所在地

〒028-6102 岩手県二戸市  
下斗米十文字50-12

設 立 2005年4月5日

資 本 金 500万円

代 表 者 取締役  
久慈 剛志

従業員数 28名  
(社員18名、準社員10名／  
男性14名、女性14名／  
農場8名、加工場20名)

支店・店舗など 軽米町に自社農場有り

事業内容 養豚業及び食肉卸業を営んでおります。

職場環境づくりの取組(各種認定・認証/宣言等)  
いわて女性活躍認定企業等認定(ステップ2)、イクボス宣言

メッセージ 「佐助豚を通じて笑顔を創る」とは、お客様のみならず、従業員とその家族が笑顔になること。私たちは、この目的に向かって日々努力しています。





大自然のなかの山間の静かな環境で、健やかな豚を育てています。



## 株式会社九戸協業養豚

A: 農業・林業 シゴトバクラシバ | W | G | T | E

### 本社所在地

〒028-6612  
岩手県九戸郡九戸村大字戸田  
9地割213番地

**設立** 1992年12月24日

**資本金** 61万円

**代表者** 代表取締役  
山端 康一郎



**従業員数** 全社：5名(男性5名)

**支店・店舗など** 無

**事業内容** 豚の飼養

**メッセージ** コーペデリ「産直お米育ち豚」を生産しています。働きやすい環境づくりや親睦、福利厚生の実践に努めており、明るい雰囲気職場です。30～60代の幅広い世代の社員が活躍しています。私たちと一緒に働いてみませんか？

岩手の山を元気にする木材屋



## 株式会社柴田産業

A: 農業・林業 シゴトバクラシバ | W | G | T | E

### 本社所在地

〒028-5313  
岩手県二戸郡一戸町鳥越字上野  
平17

**設立** 2008年3月25日  
(創業1971年)

**資本金** 1,000万円

**代表者** 代表取締役  
柴田 君也



**従業員数** 40名(男性31名、女性9名)

**支店・店舗など** 無

**事業内容** 素材生産業・木材製材業・チップ製造業・森林整備事業・木材加工業

**職場環境づくりの取組(各種認定・認証/宣言等)**

いわて働き方改革推進運動参加

**メッセージ** 山林からの伐採・運搬・製材品の製造・加工・森林再生事業等、森林の循環型な経営をしています。作ることに興味のある方、自然に興味のある方、次世代型林業機械に興味のある方、地元に戻ってお仕事をお探しの方、「一緒に岩手の山を元気にしていきましょう!」。

安全・安心な鶏肉生産に関わる全てが仕事



## 株式会社十文字チキンカンパニー

A: 農業・林業 シゴトバクラシバ | W | G | T | E

### 本社所在地

〒028-6103  
岩手県二戸市石切所字火行塚25

**設立** 1975年4月7日(創業1950年)

**資本金** 1億円

**代表者** 代表取締役 十文字 保雄

**従業員数** 1,724名(男性672名、女性1,052名(グループ計))

**支店・店舗など** 本社(二戸市)、工場(久慈工場(久慈市)、岩手農協チキンフーズ八幡平工場(八幡平市)、PJ二戸フーズ(二戸市)、卵卵場(九戸村、久慈市山形町)、バイオマス発電所(軽米町)

**事業内容** 若鶏の生産管理、鶏肉製品製造出荷、鶏ふんバイオマス発電など当社の生産羽数は年間約6,000万羽。東日本では第1位です。農場や工場、たくさんの人が携わって鶏の命をつなぎ、鮮度をつなぐことで作り上げた製品を首都圏を中心に東日本全域に供給しています。

**職場環境づくりの取組(各種認定・認証/宣言等)**

いわて女性活躍認定企業等認定(ステップ2)、いわて働き方改革推進運動参加、イクボス宣言、いわて健康経営認定事業所

**メッセージ** 私たちの使命は、安全・安心で美味しい鶏肉を、安定供給していくこと。地元の主要産業を担う企業として、働く人々と岩手の成長に貢献し、日本一のチキン産地を目指します。



岩手の山を元気にする木材屋



## 株式会社ニチレイフレッシュファーム

A: 農業・林業 シゴトバクラシバ | W | G | T | E

### 本社所在地

〒028-7916  
岩手県九戸郡洋野町種市第73  
地割142-47

**設立** 2007年5月1日

**資本金** 1億円

**代表者** 代表取締役社長  
栗原 智行

**従業員数** 全社：26名  
県内事業所：26名  
(男性17名、女性9名)

**支店・店舗など**  
洋野農場・有家農場

**事業内容** 養鶏

**メッセージ** ニチレイフレッシュファームはおいしくて安全な鶏肉を生産する使命がある中、環境への配慮を行い、地域の自然を守っていくためにもSDGs活動も行っています。ぜひ私たちと一緒に日本の食の安定供給、SDGs活動をしていきませんか？



持続可能な漆生産を通じて、国宝・重要文化財の保護と里地里山の保全活用に貢献する。



## 株式会社小西美術工藝社

B:建設業 シゴトバクランパ IW◆TE

### 本社所在地

〒108-0014  
東京都港区芝4-4-5三田KMビル3階

### 主な県内事業所

二戸支社(二戸市安比字上大築平4-2)

設立 1957年12月10日

資本金 9,800万円

代表者 代表取締役社長  
アトキンソン・デービッド・マーク

従業員数 全社:67名  
県内事業所:10名(男性5名、女性5名)

支店・店舗など 日光支社、京都支社、東京  
工房

事業内容 本社業務:文化財塗裝修復工事業者  
岩手県内事業所業務:文化財修復用の漆生産

メッセージ 当支社は生産量日本一の二戸  
市にて、国宝・重要文化財修復に使用する日本産漆生産を行っています。  
自給率7%の希少な日本産漆を原木の苗木づくりや植林、漆掻きまで一貫  
生産している全国唯一の企業です。



丈夫で良いものを 実直につくる。小山組品質。



## 株式会社小山組

B:建設業 シゴトバクランパ IW◆TE

### 本社所在地

〒028-0012  
岩手県久慈市新井田4-8-6

設立 1944年1月1日(創業)

資本金 5,000万円

代表者 代表取締役  
小山 和則

従業員数 全社:60名  
(男性54名、女性6名)

支店・店舗など 無

事業内容 土木工事業 建築工事業 宅地建物取引業 ほか

### 職場環境づくりの取組(各種認定・認証/宣言等)

いわて女性活躍認定企業等認定(ステップ2)、イクボス宣言、  
いわて働き方改革推進運動参加

メッセージ 建設業は、郷土の発展に寄与したい、災害から人々の生活を  
守りたい、そういう真摯な思いに自分の技術力で関わることができるお仕事  
です。必要な資格や免許取得は入社後で大丈夫。未経験でも会社が全力  
で応援します!



「誠実な仕事をしよう」をモットーに、お客様に真心で応えて135年余り〜地域と共に未来を創る〜



## 株式会社丹野組

B:建設業 シゴトバクランパ IW◆TE

### 本社所在地

〒028-6101  
岩手県二戸市福岡字中村20

設立 1953年4月1日  
(創業1887年4月)

資本金 5,000万円

代表者 代表取締役社長  
丹野 明法

従業員数 72名(男性62名、女性10名)

支店・店舗など 本社(二戸市)、盛岡営業所、八戸営業所

事業内容 土木、建築、舗装附帯事業としてスイミングスクール、及びパン  
ション、マンション賃貸

### 職場環境づくりの取組(各種認定・認証/宣言等)

くろみん認定、いわて子育てにやさしい企業等認証、いわて女性活躍認定  
企業等認定(ステップ2)、いわて働き方改革推進運動参加、イクボス宣言、  
いわて健康経営認定事業所

メッセージ 明治20年の創業以来お客様に育てていただき、共に歴史を  
重ねてきました。社会資本整備を通じて、これからも「誠実な仕事をしよう」を  
モットーにお客様、地域と共に希望ある未来を築いていきます。



公共事業の元請・下請工事中心に事業展開



## 外里建設株式会社

B:建設業 シゴトバクランパ IW◆TE

### 本社所在地

〒028-0091  
岩手県久慈市大川目町14-63-6

設立 1950年11月27日

資本金 1,200万円

代表者 代表取締役社長  
外里 淳一

従業員数 22名  
(就業場所22名、  
男性20名、女性2名)

事業内容 土木工事一式、産業  
廃棄物収集運搬業

### 職場環境づくりの取組 (各種認定・認証/宣言等)

いわて働き方改革推進運動参加、  
いわて女性活躍認定企業等認定(ステップ1)、イクボス宣言、いわて健康  
経営認定事業所

メッセージ 主に公共事業において元請工事や下請工事を中心とした事  
業を展開しています。社員一人一人の成長を礎として社業発展に繋げるこ  
とを大切にしています。



ここには他社に負けない企業の雰囲気がある

## 株式会社中館建設



B:建設業 シゴトバクラシバ | W | T | E

### 本社所在地

〒028-6104  
岩手県二戸市米沢字荒谷30-5

設 立 1963年7月1日

資 本 金 5,500万円

代 表 者 代表取締役 中館 眞

従業員数 50名  
(男性41名、女性9名)



令和5年度優良県営建設工事  
一般県道二戸軽米線長嶺地区舗装補修工事

### 事業内容

土木・建築・舗装工事の施工及び管理、不動産開発及び賃貸業務

### 職場環境づくりの取組(各種認定・認証/宣言等)

いわて子育てにやさしい企業等認証、いわて女性活躍認定企業等認定(ステップ2)、いわて働き方改革推進運動参加、イクボス宣言、いわて健康経営認定事業所

**メッセージ** 技能・能力・知識を活かし、自分をもっと成長できる環境。休日・休暇・労働時間・賃金の条件が良く、常に自分をリフレッシュできる環境です。

最新の技術で高性能住宅を作る

## 株式会社松本



B:建設業 シゴトバクラシバ | W | T | E

### 本社所在地

〒028-6505 岩手県九戸郡  
九戸村江刺家12-2-3

設 立 2010年8月11日  
(創業1975年)

資 本 金 500万円

代 表 者 代表取締役 松本 稔

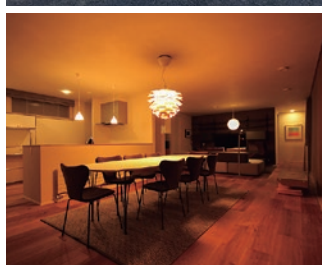
従業員数 6名(男性5名、女性1名)

**事業内容** 高性能一般木造住宅の建設、販売及び設計。自社大工で施工する会社です。

### 職場環境づくりの取組(各種認定・認証/宣言等)

いわて働き方改革推進運動参加、いわて健康経営認定事業所

**メッセージ** 弊社は週休2日制度を採用し、プライベートも充実した時間を過ごせるようにしております。働いた分休む、それが生き生きとした職場作りになって楽しんで仕事しております。一緒に働きませんか？



時代に、歴史に刻まれていく。感動を生み出す仕事があります。

## 宮城建設株式会社



B:建設業 シゴトバクラシバ | W | T | E

### 本社所在地

〒028-8031  
岩手県久慈市新中の橋4-35-3

設 立 1971年10月1日  
(創業1948年3月)

資 本 金 1億円

代 表 者 代表取締役社長  
菅原 博之



従業員数 318名(男性275名、女性43名)

**支店・店舗など** 盛岡支社、八戸支店、ファインテック

**事業内容** 総合建設業、建設工事用骨材の生産販売、生コンクリート・アスファルト合材の生産販売、石油製品の販売、宅地建物取引業、産業廃棄物処分業 他

### 職場環境づくりの取組(各種認定・認証/宣言等)

いわて女性活躍認定企業等認定(ステップ2)、いわて働き方改革推進運動参加、イクボス宣言、いわて健康経営認定事業所

**メッセージ** 今まで何もなかった大地に、新たに建造物という人間作品を刻んでいく責任と誇り。景色を変える、人々の意識を変える、そして歴史を変える。それが私たち宮城建設の仕事です。

森と炭を守って100年 自然と向き合い、そして地域と共に歩む

## 有限会社谷地林業



B:建設業 シゴトバクラシバ | W | T | E

### 本社所在地

〒028-8603 岩手県久慈市  
山形町荷軽部3-18

設 立 1980年10月1日  
(創業1916年)

資 本 金 2,000万円

代 表 者 代表取締役 谷地 譲

従業員数 81名  
(男性74名、女性7名)



**事業内容** 林業(立木・素材の生産及び販売)、造林事業  
製炭業(木炭・木酢液関連製品の製造及び販売)  
チップ製造業(木質チップの製造及び販売)  
建設業(特定建設業:土木・建築工事)

### 職場環境づくりの取組(各種認定・認証/宣言等)

いわて働き方改革推進運動参加

**メッセージ** 社是は「地域と共に歩む」。事業を通して地域経済の活性化、地元雇用の場として、多くの方々と関わっています。田舎で楽しく暮らしたいと考えている皆様も、気軽にお声がけください。



より良い製品と安全安心を届けます

## 山善鉄工建設株式会社



B: 建設業 シゴトバクラシバ IW ◆ TE

### 本社所在地

〒028-5713  
岩手県二戸市釜沢字山道17-1

設立 1974年1月24日

資本金 1,000万円

代表者 代表取締役  
山本 善大

従業員数 43名  
(男性39名、女性4名)

支店・店舗など 第2工場(青森県三戸町)

事業内容 建築用鉄骨材の加工・製作

### 職場環境づくりの取組(各種認定・認証/宣言等)

いわて働き方改革推進運動参加、イクボス宣言、いわて健康経営認定事業所

メッセージ 技術の始まりは産業革命。そしてこれから先、人々の生活に何年も必要な技術として、私たちはこの事業に誇りを持っています。



精密分野のプロ集団、ものづくりへの挑戦

## 株式会社アイソニック 軽米事業所



C: 製造業 シゴトバクラシバ IW ◆ TE

### 事業所所在地

〒028-6301 岩手県九戸郡  
軽米町大字上館1-77-2

設立 1980年10月1日

資本金 8,000万円

代表者 代表取締役社長  
小野寺 祐治

従業員数 39名  
(男性15名、女性24名)

支店・店舗など 本社(滝沢市)、  
矢巾事業所(矢巾町)、軽米事業所  
(軽米町)

### 事業内容

精密部品組立  
自動化省力化設備設計開発

職場環境づくりの取組(各種認定・  
認証/宣言等)

いわて子育てにやさしい企業等認証、いわて働き方改革推進運動参加

メッセージ 岩手を原点に“世界に羽ばたく岩手の産業”を目指しています!



発想提案企業をテーマに他の会社と違う発想を常に提案がモットー

## 山田建設株式会社



B: 建設業 シゴトバクラシバ IW ◆ TE

### 事業所所在地

〒028-8111 岩手県久慈市  
宇部町6-17-2

設立 1978年5月16日

資本金 3,050万円

代表者 代表取締役  
山田 朋康

従業員数 16名 (男性13名、女性3名)

支店・店舗など 東京支店、弘前営業所

事業内容 建築工事業、土木工事業、設計業、不動産業、土地・建物の  
賃貸・管理業、店舗・工場等の出店用地開発、浄化槽設置工事、建築コ  
ンサルタント

### 職場環境づくりの取組(各種認定・認証/宣言等)

いわて子育てにやさしい企業等認証、いわて女性活躍認定企業等認定(ステ  
ップ2)、ユースエール認定、いわて働き方改革推進運動参加、イクボス宣言

メッセージ 当社は、建築工事を得意としていて、ものづくりの醍醐味を  
味わうことができる職場です。経験者に限らず、見習いの方、未経験の方で  
も気にせず、仕事に対して前向きで自ら考え行動できる方を環境を整えて  
バックアップします。



「地域とともに日本の食を支える」

## 株式会社あべはんグループ



C: 製造業 シゴトバクラシバ IW ◆ TE

### 本社所在地

〒028-6101 岩手県二戸市福岡字町裏21-1

設立 2020年4月1日  
(阿部繁孝商店1907年12月1日)

資本金 2,000万円

代表者 代表取締役 阿部 繁之

従業員数 648名(男性340名、女性308名)  
(2024年4月現在※グループ全体)

支店・店舗など 本社(二戸市)、九戸工場  
(九戸村)、田子工場(青森県田子町)、五戸  
工場(青森県五戸町)  
[関連会社] 株式会社阿部繁孝商店、株  
会社あべはんこう、株式会社あべはんファーム

事業内容 鶏肉の製造業

### 職場環境づくりの取組(各種認定・認証/宣言等)

いわて女性活躍認定企業等認定(ステップ2)、いわて働き方改革推進運  
動参加、イクボス宣言

メッセージ 全国の鶏肉生産量の約5%のシェア「あべどり」。品質日本一  
を目指しています!



岩手から世界へ

## 株式会社岩手芝浦電子



C: 製造業 シゴトバクラシバ | W | T | E

### 本社所在地

〒028-5313 岩手県二戸郡  
一戸町鳥越字野月道ノ下17

**設立** 1973年4月12日  
(創業1974年2月1日)

**資本金** 1億円

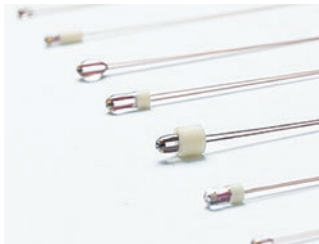
**代表者** 代表取締役社長  
高橋 厚

**従業員数** 128名  
(男性44名、女性84名)

### 事業内容

家電製品・自動車・住宅設備などに使われている『サーミスタ温度センサ』の設計・開発・製造

**メッセージ** 豊かな自然に囲まれた岩手から、世界へ。私たちが手掛けているサーミスタ温度センサは国内外問わず多くのお客様から必要とされており、皆様の豊かで快適な暮らしを支えています。



世界に誇る「メイド・イン・ジャパン」の高品質な服作り。

## 岩手モリヤ株式会社



C: 製造業 シゴトバクラシバ | W | T | E

### 本社所在地

〒028-0001 岩手県久慈市  
夏井町字大崎13-3-3

**設立** 1988年1月16日

**資本金** 1,200万円

**代表者** 代表取締役社長  
森奥 信孝

**従業員数** 74名  
(男性10名、女性64名)

**支店・店舗など** 東京営業所

**事業内容** 生地試験からはじまり、スポンジング、CAD、CAM、最新鋭縫製機器、完全内製化、短サイクル対応と常にアパレル工場の最先端を目指している企業です。

### 職場環境づくりの取組(各種認定・認証/宣言等)

いわて女性活躍認定企業等認定(ステップ1)、いわて働き方改革推進運動参加、イクボス宣言

**メッセージ** 当社は高級婦人既製服を製造する縫製工場で、国内外の有名高級ブランドのジャケットなどを、高い技術力と独自の創意工夫でつくり上げています。技術者の多くが女性であり、働き方改革にも取り組んでいます。



ワイヤーハーネスで未来へつなぐ

## 株式会社岩本電機



C: 製造業 シゴトバクラシバ | W | T | E

### 本社所在地

〒028-7901 岩手県九戸郡  
洋野町種市13-41-25

**設立** 1988年9月1日

**資本金** 3,000万円

**代表者** 代表取締役社長  
岩本 崇司

**従業員数** 41名  
(男性11名、女性30名)

### 事業内容

医療機器、産業機器等のワイヤーハーネスを製造  
一部上場企業との取引も拡大してきており、事業を拡大しております。

### 職場環境づくりの取組(各種認定・認証/宣言等)

いわて女性活躍認定企業等認定(ステップ2)、イクボス宣言

**メッセージ** ワイヤーハーネスを一筋に生産し、さまざまな分野の多様な電子機器にご使用頂いております。明るく働きやすい職場で、働く女性を応援する制度も整えています。100年企業を目指し、未来を切り開きます。



令和2年度からTMR製造・販売を開始した、新しい会社です。一緒に行動して成長していきましょう。



## 株式会社奥中山デイリーサポート

C: 製造業 シゴトバクラシバ IW ◆ TE

### 本社所在地

〒028-5133 岩手県二戸郡  
一戸町中山字上家向13-39

設 立 2017年3月31日

資 本 金 1,000万円

代 表 者 久保 雅

従業員数 3名  
(男性2名、女性1名)

### 事業内容

TMRの製造・販売、作業受託  
(牧草・飼料用とうもろこし)

メッセージ 西に西岳・七時雨山、南に岩手山・姫神山を望み、四季の変化に富んだ自然豊かな奥中山の地を、唯一無二の生乳生産基地に発展させるための一助として、酪農家の利益、健全・健康的な牛の飼育、消費者の安心安全を常に考えTMR製造をしています。



地域木材の受皿企業として、日本の森林と地域の雇用を守る



## 株式会社木村産業

C: 製造業 シゴトバクラシバ IW ◆ TE

### 本社所在地

〒028-5302 岩手県二戸郡  
一戸町女鹿字蛇ノ島243

設 立 2019年6月18日

資 本 金 7,000万円

代 表 者 代表取締役社長  
館 幸男

従業員数 38名  
(男性36名、女性2名)

事業内容 製材・木材の加工販売

メッセージ 森林資源の豊かな岩手県二戸郡一戸町に本社を置き、信念は「良い商品をお客様のもとへお届けする」。北東北トップクラスの生産能力を活かし、良質の国産材を全国へお届けしています。



日本一の黒子企業



## 株式会社オノデラサイン

C: 製造業 シゴトバクラシバ IW ◆ TE

### 本社所在地

〒028-6103  
岩手県二戸市石切所字荷渡7-11

設 立 2012年4月1日

資 本 金 1,000万円

代 表 者 代表取締役  
小野寺 久治

従業員数 全社：76名  
(男性18名 女性58名)  
県内事業所：65名  
(男性12名 女性53名)

### 支店・店舗など

盛岡、一関、東京、大阪

事業内容 のぼり旗や横断幕などのポリエステル製広告幕の製造

メッセージ 国内最大の昇華転写出力工場です。のぼり旗や応援幕、世界規模のスポーツ大会や、コンサート会場、フェス会場の装飾を全国や世界相手に行っている会社です。



琥珀専門メーカー



## 久慈琥珀株式会社

C: 製造業 シゴトバクラシバ IW ◆ TE

### 本社所在地

〒028-0071 岩手県久慈市  
小久慈町19-156-133

設 立 1981年9月1日

資 本 金 4,000万円

代 表 者 代表取締役社長  
新田 久男

従業員数 49名  
(男性14名、女性35名)

事業内容 琥珀装身具の製造、販売、採掘、博物館・レストランの運営を行っています。国内唯一琥珀の産出する久慈地方で、国内外の琥珀を専門に扱い製造・販売からアフターフォローまで一環体制で取り組んでいます。

メッセージ 琥珀装身具の製造、販売、採掘、博物館・レストランの運営を行っています。国内唯一琥珀の産出する久慈地方で、国内外の琥珀を専門に扱い製造・販売からアフターフォローまで一環体制で取り組んでいます。





「南部せんべいの伝統と進化」を目指す企業

## 株式会社小松製菓



C: 製造業 シゴトバラシバ | W | T | E

### 本社所在地

〒028-6103 岩手県二戸市  
石切所字台中平35-5

**設立** 1970年4月23日  
(創業1948年)

**資本金** 1,000万円

**代表者** 代表取締役 小松 豊

**従業員数** 270名  
(男性65名、女性205名)

**事業内容** 南部煎餅、チョコレート菓子の製造・販売、飲食店経営企業です。約100種・200商品を展開、定番のごま・落花生の他に「チョコ南部」をはじめとする南部煎餅を活用した新たな可能性を創造しております。

### 職場環境づくりの取組(各種認定・認証/宣言等)

いわて働き方改革推進運動参加、えるぼし認定、ユースエール認定

**メッセージ** 社訓に「感謝と創造」を掲げ、昔ながらの南部せんべいの伝統を守りながら新しいおいしさと可能性を追求した商品づくりを行っています。



柔軟な対応とスピードを持って顧客や地域から必要とされる会社へ

## 株式会社ジュークス



C: 製造業 シゴトバラシバ | W | T | E

### 本社所在地

〒028-0041  
岩手県久慈市長内町32-18-2

**設立** 2009年3月6日

**資本金** 1,500万円

**代表者** 代表取締役社長  
城内 治

**従業員数** 全社: 64名  
(男性23名、女性41名)

**支店・店舗など** 侍浜工場 (岩手県久慈市侍浜町)

**事業内容** 電気機器組立・検査等、高性能燃料電池用触媒の研究開発、太陽光発電事業

**メッセージ** 2024年3月に設立15周年を迎えた、まだ若い当社です。事業内容は、電子機器組立・検査等、太陽光発電事業、燃料電池用触媒研究開発等と多岐に渡ります。今後更なる発展には、あなたの力が必要です。



食品は命に係わるもの。安全で安心な鶏肉をつくる。

## 有限会社タニムラフードサービス



C: 製造業 シゴトバラシバ | W | T | E

### 本社所在地

〒028-0041  
岩手県久慈市長内町20-84-3

**設立** 1998年10月1日

**資本金** 300万円

**代表者** 代表取締役 谷村 秀

**従業員数** 65名  
(男性13名、女性52名)

### 支店・店舗など

事務所・作業現場(久慈市)

**事業内容** 鶏肉処理加工

### 職場環境づくりの取組

(各種認定・認証/宣言等)

いわて子育てにやさしい企業等認定、いわて女性活躍認定企業等認定(ステップ2)、いわて働き方改革推進運動参加、イクボス宣言、いわて健康経営認定事業所

**メッセージ** 経営理念は「安心して食べられる安全な製品をつくる」、「私たちの体の一部となる命に感謝し無駄にしない」。想いを共有する仲間となつて、鶏肉を通じて食と社会を支えてみませんか?



ホンモノの洋服を世界へ

## 株式会社二戸サントップ



C: 製造業 シゴトバラシバ | W | T | E

### 本社所在地

〒176-0006  
東京都練馬区栄町17-7

### 主な県内事業所

二戸市金田一字上平108

**設立** 1998年6月23日

**資本金** 4,000万円

**代表者** 代表取締役社長  
平澤 邦朗

**従業員数** 73名(男性12名、女性61名(うちパート13名))

**事業内容** 紳士及び婦人重衣料を製造

### 職場環境づくりの取組(各種認定・認証/宣言等)

いわて女性活躍認定企業等認定(ステップ1)、いわて働き方改革推進運動参加、イクボス宣言

**メッセージ** 国内外の様々なブランドのメンズスーツやジャケットを手掛けています。2021年にファクトリーオーダースーツブランド「Madeni」を立ち上げ、県内出身のトップアスリートにもご着用いただいております。



「すぎる」ほどマジメに。

## 株式会社二戸食品



C: 製造業 シゴトバクラシバ IW ◆ TE

### 本社所在地

〒036-0201 青森県平川市  
李平上安原2-19

### 主な県内事業所

二戸市堀野字大畑51

**設立** 2011年7月20日  
(設立2011年7月)

**資本金** 5,000万円

**代表者** 代表取締役 木村 弘志

**従業員数** 55名(正社員38名、パート17名、男性19名、女性36名)

**事業内容** 農産物の瞬間凍結(ごぼう、にんじん等)の製造、りんごシロップ漬けの缶詰の製造、乾燥品(ドライフルーツ、乾燥野菜)の製造

**メッセージ** 二戸の地に根付き、地域の活性化に寄与し、国内自給率を上げるべく、冷凍野菜、ドライフルーツ、りんご加工などを中心に地域の農産物や果物を加工し、日本全国に提供しています。



【Japan Made】技能士による手作業と最新の自動組立ラインによるモノづくり

## 二戸時計工業株式会社



C: 製造業 シゴトバクラシバ IW ◆ TE

### 本社所在地

〒028-6102 岩手県二戸市  
下斗米字上野平67-12

**設立** 1974年2月6日

**資本金** 2,000万円

**代表者** 代表取締役  
小笠原 忠巳

**従業員数** 128名  
(男性62名、女性66名)

**事業内容** 腕時計及び同部分品の製造

**職場環境づくりの取組(各種認定・認証/宣言等)**

いわて働き方改革推進運動参加

**メッセージ** 「セイコーウオッチ」の国内製造拠点である盛岡セイコー工業の関連会社として、主に中級機械式腕時計の製造を担当しています。時計組立に興味のある方、細かい作業が得意な方、未経験でも問題ありません。



創業50年 早く作ってしとやかかをスローガンに次の50年へ

## 株式会社二戸ファッションセンター



C: 製造業 シゴトバクラシバ IW ◆ TE

### 本社所在地

〒028-6105  
岩手県二戸市堀野字大谷地34-1

**設立** 1973年4月1日

**資本金** 1,000万円

**代表者** 代表取締役 蒔苗 彰

**従業員数** 40名  
(男性6名、女性34名(うちパート4名))

**事業内容** レディースファッションを中心にオールアイテムの製造

**職場環境づくりの取組(各種認定・認証/宣言等)**

いわて女性活躍認定企業等認定(ステップ1)、いわて働き方改革推進運動参加、イクボス宣言

**メッセージ** 当社は大手アパレルメーカーとの取引を中心にオールアイテムの生産をしています。近年はファクトリーブランド(采衣、kiruga)を立ち上げ企画、生産、販売までを行い新しいことにもチャレンジする会社です。



二戸の工業団地で焼鳥串の製造をしています。

## 日本一フード株式会社



C: 製造業 シゴトバクラシバ IW ◆ TE

### 本社所在地

〒028-6102 岩手県二戸市  
下斗米字上野平67-23

**設立** 2009年3月1日  
(創業2009年10月)

**資本金** 3,000万円

**代表者** 代表取締役  
染谷 幸雄

**従業員数** 146名  
(男性52名、女性94名)

**事業内容** 焼鳥串の製造

**メッセージ** 温度管理やICタグなどで、安全で安心な食品の製造をしています。皆さんの食卓に、安心して食べていただける製品を心を込めて製造しています。



木のファンを増やし、地域の木のぬくもりを届ける

## 有限会社マルヒ製材



C: 製造業 シゴトバクランパ | W | T | E

### 本社所在地

〒028-0001 岩手県久慈市  
夏井町大崎15-1-1

設立 1989年1月4日

資本金 500万円

代表者 日當 和孝

従業員数 22名  
(男性18名、女性4名)



事業内容 木造住宅用プレカット材・非住宅用木材を東北エリアに販売しています。木を活かすことを使命に研究開発にも取り組んでいます。

### 職場環境づくりの取組(各種認定・認証/宣言等)

いわて働き方改革推進運動参加

メッセージ 私たちの使命は、「裏山の木を徹底的に活かす」です。岩手県の木である「アカマツ」を意識し活用することで、地域への「環境・社会」貢献を意識した取り組みを行っています。

仕事が好きになる服を追求!快適で働きやすいユニフォーム製造

## ミドリ久慈衣料株式会社



C: 製造業 シゴトバクランパ | W | T | E



本社所在地 〒028-0091 岩手県久慈市大川目町14-67-1

設立 1985年1月9日

資本金 1,000万円

代表者 代表取締役 松村 不二夫

従業員数 74名(男性10名、女性64名)

事業内容 作業用ユニフォーム製造

メッセージ 当社は、安全保護具メーカーであるミドリ安全グループの一員として働く人が快適に、安全に働けるユニフォームを生産しています。ユニフォームを通じ、ミドリ安全ならではの安心と働きやすさを届けます。

しぜんのめぐみ ミナミ食品

## 株式会社ミナミ食品



C: 製造業 シゴトバクランパ | W | T | E

### 本社所在地

〒028-8802  
岩手県九戸郡洋野町大野55-58-8

設立 2007年8月23日

資本金 200万円

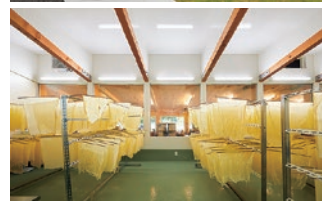
代表者 代表取締役 南 辰典

従業員数 全社: 19名  
(男性8名、女性11名)

県内事業所: 18名  
(男性8名、女性10名)

支店・店舗など 東京営業所

事業内容 食品加工事業: 大豆加工品のゆば関連商品の製造販売  
養鶏事業: 養鶏業(ブロイラー)



「しぜんのめぐみには、にんげんに必要なものがすべて揃っている」わたしたちミナミ食品はそう考えています。

大自然の中で育った豊かな素材を、余すところなく皆様にお届けする為に、探究と工夫を最大限活用し、安全安心はもちろん、美味しく健康を手助けする食品、食材を作っています。

岩手県の県北で、サプリメントを製造している会社です。

## 株式会社夢実耕望



C: 製造業 シゴトバクランパ | W | T | E

### 本社所在地

〒028-6902 岩手県二戸市  
浄法寺町明神沢56-2

設立 2001年3月16日

資本金 6,600万円

代表者 代表取締役 岡田 清

従業員数 121名  
(男性52名、女性69名)

支店・店舗など 本社(二戸市)、宮城大郷工場

事業内容 健康食品(サプリメント)の製造

### 職場環境づくりの取組(各種認定・認証/宣言等)

いわて女性活躍認定企業等認定(ステップ2)、いわて働き方改革推進運動参加、イクボス宣言

メッセージ 皆様が良く目にするコンビニエンスストアやドラッグストアに並んでいるサプリメントを、全国各地の販売者の依頼を受けて製造しています。皆様の身体と心を健康に。私達はこの一粒に願いを込めています。





地域の農業の近代化を75年以上にわたりサポート

## 阿部農機株式会社

D: 卸売業・小売業 

### 本社所在地

〒028-6101  
岩手県二戸市福岡字下中町23-1

設立 1948年6月30日

資本金 1,000万円

代表者 代表取締役 阿部 洋司

従業員数 全社: 60名(男性43名、女性17名)  
県内事業所: 50名(男性34名、女性17名)

支店・店舗など 二戸・浄法寺・一戸・  
九戸・軽米・安代・中山

事業内容 農機具卸・小売業

### 職場環境づくりの取組

(各種認定・認証/宣言等)

いわて働き方改革推進運動参加

**メッセージ** 私たちは岩手県二戸市に本拠を置き、岩手県北部から青森県三戸地域までを事業エリアに展開する農機販売会社です。農業のことなら何でもご相談いただけるパートナーとして、お客様のご期待にお応えしています。



住まいの困ったに挑戦してはや100年 お客様を笑顔にする仕事にここにあります

## 株式会社菅文

D: 卸売業・小売業 

### 本社所在地

〒028-6105  
岩手県二戸市堀野字長地75-4

設立 1953年4月1日  
(創業1914年3月)

資本金 5,000万円

代表者 代表取締役 菅 陽悦

従業員数 294名  
(男性140名、女性154名)

支店・店舗など ホームセンター店舗: 岩手(二戸、岩手町、葛巻、一戸、八幡平)、青森(三戸、階上、五戸、七戸、野辺地、上北、おいらせ)、住建部(本社内)、石油部給油所(二戸市内2店舗)、便利サービス営業所(二戸、三戸、七戸、岩手町)

事業内容 ホームセンター・ガソリンスタンド・車検工場・建築資材販売・リフォーム工事・上下水道工事・便利サービス

### 職場環境づくりの取組(各種認定・認証/宣言等)

くるみん認定、いわて働き方改革推進運動参加、いわて健康経営認定事業所

**メッセージ** 努力次第でどんな可能性にもチャレンジできる環境がここにあります。あなたの力で新しい歴史を切り開いてみませんか?



働き方改革を通し、地域発展の原動力となろう!

## 株式会社三幸堂ビジネス

D: 卸売業・小売業 

### 本社所在地

〒028-6101 岩手県二戸市福岡字裏29-3

### 主な県内事業所

事務機センター (二戸市福岡字中村39-6)

設立 1977年10月10日(創業1972年)

資本金 1,000万円

代表者 代表取締役 目時 孝彦

従業員数 全社: 40名(男性23名、女性17名)  
県内事業所: 32名(二戸本社 男性13名、女性11名、盛岡店 男性4名、女性4名)、八戸支店: 8名(男性6名、女性2名)

支店・店舗など 盛岡店、八戸支店

事業内容 岩手県二戸市と盛岡市、青森県八戸市近郊を中心として複合機、通信機器、パソコンシステム販売、事務用品を地域のお客様(官公庁、学校、民間企業)へ販売とサポートをしています。創業時から地域密着を基本として、地域のIT化による業務効率化、生産性向上を目指すお客様の一番身近なパートナーとして活動しています。

### 職場環境づくりの取組(各種認定・認証/宣言等)

いわて女性活躍認定企業等認定(ステップ1)、いわて働き方改革推進運動参加、イクボス宣言

**メッセージ** IT技術と人中心の働き方で人を置き去りにしない職場を実現!



地域のライフラインを支え、地域のお客様に支えられる、地域密着企業

## 二戸ガス株式会社

D: 卸売業・小売業 

### 本社所在地

〒028-6106  
岩手県二戸市仁左平字北井沢6

設立 1963年10月2日

資本金 8,600万円

代表者 代表取締役  
荒谷 拓和

従業員数 58名  
(男性47名、女性11名)

事業内容 給排水・衛生設備工事業

### 職場環境づくりの取組(各種認定・認証/宣言等)

いわて働き方改革推進運動参加

**メッセージ** 地域の皆様へのプロパンガスの安定供給による信頼感が当社の一番の財産。設備工事業でも地域トップクラスの実績があり、設計から施工管理までワンストップにて自社で賄える高い技術力を有しています。



“誰も見たことのない新しい薬局の形を”

## 株式会社ファーマ・ラボ

D: 卸売業・小売業  [シゴトバクラシバ](#)   

### 本社所在地

〒028-0065  
岩手県久慈市十八日町1-21

**設立** 1990年6月1日  
(創業1922年11月)

**資本金** 700万円

**代表者** 代表取締役  
木村 初実



**従業員数** 64名(男性14名、女性50名)

**支店・店舗など** ホソタ薬局、キング薬局、クイーン薬局、カープス久慈長内町、経営企画部(久慈市)  
エキナカくすり屋さん、むかいなかの調剤薬局、あさがお薬局上田店(盛岡市)

**事業内容** 保険調剤、運動事業、健康相談、一般医薬品販売、スキンケア、アロマ、在宅訪問支援事業

### 職場環境づくりの取組(各種認定・認証/宣言等)

いわて女性活躍認定企業等認定(ステップ1)、いわて働き方改革推進運動参加、いわて働き方改革AWARD受賞、イクボス宣言

**メッセージ** 薬局が薬をもらう場所というだけでなく、病気がない人でも今よりもっと健康になれる場所だったら…人は色々な健康意識を持っています。そういう方が相談に来られる場所と一緒に創っていきましょう。

人の幸せに尽くし、自分を磨ける仕事

## 有限会社栄光商会

E: 不動産業・物品賃貸業  [シゴトバクラシバ](#)   

### 本社所在地

〒028-0024  
岩手県久慈市栄町37-78-7

**設立** 1990年5月1日  
(創業1973年4月)

**資本金** 500万円

**代表者** 代表取締役  
川又 裕吉



**従業員数** 38名(男性10名、女性28名)

### 支店・店舗など

本社: ダスキン事業部(久慈市)  
介護事業部: 「住宅型有料老人ホームこはくの風内丸」(盛岡市)

### 事業内容

・久慈広域を中心に、ダスキン事業を展開  
・盛岡市内丸に「住宅型有料老人ホームこはくの風内丸」を運営

### 職場環境づくりの取組(各種認定・認証/宣言等)

いわて働き方改革推進運動参加

**メッセージ** 私たちの使命は「喜びのタネまき」をすること。新規事業にも積極的に取り組んでおり、新規事業のアイデアは社員から生まれています。アットホームで、明るく笑いが絶えない会社です。

WEB・スマートフォンの豊富な実績を礎にクライアント企業のWEBマスターを目指します

## アンテナ株式会社

F: 学術研究・専門・技術サービス業  [シゴトバクラシバ](#)   

### 本社所在地

〒104-0032  
東京都中央区八丁堀  
4-2-8-702

### 主な県内事業所

洋野町事務所  
(九戸郡洋野町種市  
第7地割116-21  
洋野町にぎわい創造交流施設ヒロノット内)



**設立** 2007年4月11日

**資本金** 5,000万円

**代表者** 代表取締役 吉井 豊

**従業員数** 20名(男性10名、女性10名)

**支店・店舗など** 三浦支社(神奈川県)、飯山支社(長野県)

**事業内容** ホームページ制作

**メッセージ** 大企業向けWEB戦略、WEBマスター代行、制作・開発業務を東京本社等と連携しながら提供しています。地元企業のICT支援にも取り組み始め、U・Iターン、移住による岩手県勤務を希望する方も是非ご応募ください。

人にやさしいシステムの提供で社会に貢献する。

## 株式会社エムケイシステム

F: 学術研究・専門・技術サービス業  [シゴトバクラシバ](#)   

### 本社所在地

〒530-0015  
大阪府大阪市北区中崎西2-4-  
12梅田センタービル30F

### 主な県内事業所

〒028-6103  
岩手県二戸市石切所字穴切20

**設立** 1989年2月22日

**資本金** 2億1,911万円(2023年3月末時点)

**代表者** 代表取締役社長執行役員 三宅 登

**従業員数** 連結143名、単体120名(男性66名、女性54名)内 二戸 4名(男性3名、女性1名)(2023年3月末時点)

**支店・店舗など** 東京オフィス、名古屋オフィス、福岡オフィス、松山開発センター

**事業内容** 社会保険労務士事務所向けシステム開発とASPサービス・労働保険事務組合向けシステム開発とASPサービス・全国商工会議所、全国商工会向け労働保険支援システムの開発、販売及びASPサービス・人事・総務関連WEBコンテンツの作成

**メッセージ** 働く人に欠かせない社会保険手続きをシステム化し、また勤怠管理システムの開発など働き方改革に貢献しています。これまで培われた開発知識・ご経験を二戸市で一緒に活かしませんか?



アクティビティリゾート奥中山高原

## 奥中山高原株式会社

G: 宿泊業・飲食サービス業 シゴトバクランバ | W | T | E



### 本社所在地

〒028-5134 岩手県二戸郡  
一戸町奥中山字西田子662-1  
ホテル奥中山高原本館

設 立 2012年8月30日

資 本 金 5,015万円

代 表 者 代表取締役  
小野寺 美登

従業員数 30名  
(男性18名、女性12名)  
冬期間は50名



支店・店舗など ホテル奥中山高原(本館、別館)、奥中山高原温泉(朝朱の湯、煌星の湯)、奥中山高原スキー場、釣堀、ジェラートハウス雪あかり

事業内容 一戸町出資の第3セクターで奥中山高原施設(スキー場、ホテル、温泉、飲食店)の管理運営を委ねられている

メッセージ おもてなしの心をモットーに安心・安全のサービス提供を心がけております。

子育て中の方や60歳以上の方も働きやすい環境づくりに力を入れています

## 株式会社はまなす亭

G: 宿泊業・飲食サービス業 シゴトバクランバ | W | T | E



### 本社所在地

〒028-7914 岩手県九戸郡野野町  
種市第22地割131-3

設 立 2019年10月1日  
(創業1998年6月)

資 本 金 300万円

代 表 者 代表取締役 庭 衣津子

従業員数 6名  
(正規雇用2名、  
非正規雇用4名/女性6名)



事業内容 飲食店及び弁当・惣菜販売。簡易宿泊施設の運営。

メッセージ 当社は、創業当時から地元のウニ・ホヤを使った食事を提供する食堂です。近隣の産直で弁当や総菜も販売しています。県内外からのお客様に種市を満喫して頂くため、食堂に隣接する簡易宿泊施設も設けています。



地域を支える、いっつ星のごきげん介護

## 社会福祉法人いっつ星会

H: 医療・福祉 シゴトバクランバ | W | T | E



### 本社所在地

〒028-6106  
岩手県二戸市仁左平字横手6-1

設 立 2003年6月23日

資 本 金 8,000万円

代 表 者 理事長 中田 勇司

従業員数 165名(正職員114名、  
準職員17名、パート34名)(男性41名、女性124名)



### 支店・店舗など

養護老人ホーム紅梅荘 特別養護老人ホームわくわく荘  
わくわく荘ショートステイサービス 特別養護老人ホーム白梅荘  
白梅荘ショートステイサービス 地域密着型特別養護老人ホーム白梅の森  
グループホームおからぎ いっつ星会デイサービスセンターおからぎ  
いっつ星会訪問介護事業所 いっつ星会居宅介護支援事業所

事業内容 高齢者の皆様が住み慣れた地域で生活し続けられるよう、在宅福祉サービスや施設サービスを運営しています。介護職・看護職・調理員など様々な職種が活躍し、高齢者の皆様の暮らしをサポートしています。

職場環境づくりの取組(各種認定・認証/宣言等)  
くるみん認定

メッセージ 私たちは職員が健康で働きやすい環境づくりに力を入れています!

全ての人が互いに尊重しつつ助け合って生きていく社会の実現をめざします

## 社会福祉法人カナンの園

H: 医療・福祉 シゴトバクランバ | W | T | E



### 本社所在地

〒028-5133  
岩手県二戸郡一戸町中山字大塚4-7

設 立 1972年11月24日

資 本 金 0円

代 表 者 理事長  
齊藤 芳弘

従業員数 206名(男性77名、女性129名)



支店・店舗など 事務局、奥中山学園、生活支援センター、カナン牧場、ののさわ、小さき群の里、シャローム、ウィズ、ヒソバ工房、となんカナン

事業内容 主に知的障がい児・者の児童期から成人期に至る一貫した生活、労働(就労)を支援する総合的な福祉事業団体です。関連法人では、特別支援学校による教育も行っており、自法人による相談支援事業、地域の子育て事業への職員派遣により、地域のニーズにも対応しています。

職場環境づくりの取組(各種認定・認証/宣言等)  
いわて働き方改革推進運動参加企業、いわて働き方改革推進AWARD受賞  
いわて女性活躍認定企業等認定(ステップ2)、イクボス宣言

メッセージ 資格は必要ありません。色々な施設がありますので、興味のある方は是非連絡ください。いつでも見学できます。移住支援金対象法人にも登録されています。私たちと一緒に働きましょう!



北緯40度。四季豊かな自然の中で安らぎに満ちた日々の暮らしを。

## 社会福祉法人共生会



H: 医療・福祉 シゴトバクラシバ | W | T | E

### 本社所在地

〒028-6103  
岩手県二戸市石切所字森合92-1

設立 1999年10月1日

資本金 0円

代表者 理事長 大沢 孫蔵

従業員数 131名(男性28名、女性103名)

### 支店・店舗など

地域密着型特別養護老人ホームサンパレス  
特別養護老人ホームサントピア

事業内容 老人福祉事業

### 職場環境づくりの取組

(各種認定・認証／宣言等)

いわて働き方改革推進運動参加

**メッセージ** モットーは「貢献と献身」。最高のサービスを目指し全員の力を集結しています。看護師及び准看護師資格取得支援、実務者研修の実施、研修参加費支給など頑張る職員の応援・支援が充実しています。



サンパレス



サントピア

岩手県久慈市にある介護老人保健施設です。

## 医療法人健全会



H: 医療・福祉 シゴトバクラシバ | W | T | E

### 本社所在地

〒028-0066  
岩手県久慈市中の橋一丁目5番地

設立 2005年4月1日

資本金 1,000万円

代表者 理事長 竹下 敏光

従業員数 111名  
(男性29名、女性82名)

支店・店舗など 竹下医院、介護老人保健施設リハビリタウンくじ

事業内容 内科・産婦人科医院・介護老人保健施設・訪問看護ステーション

### 職場環境づくりの取組

(各種認定・認証／宣言等)

いわて健康経営認定事業所

**メッセージ** 私たちは久慈地域での介護・医療・リハビリのサービスを一体的に提供しています。「人が好き」「人の役に立ちたい」といった福祉の気持ちをお持ちの方であれば、経験・資格問わず、共に学びながらお仕事ができますので、明るく、意欲のある方を私たちは求めています。



Takeshita Clinic 竹下医院 介護老人保健施設 リハビリタウンくじ 医療法人 健全会

「あなたの人生の1ページに、私をおじゃまさせていただきます!!」

## 社会福祉法人天神会



H: 医療・福祉 シゴトバクラシバ | W | T | E

### 本社所在地

〒028-0031  
岩手県久慈市天神堂32-8

設立 1970年2月9日

資本金 100万円

代表者 理事長 三河 茂喜

従業員数 70名  
(男性23名、女性47名)

### 支店・店舗など

本部・施設(久慈市)

### 事業内容

主に身体に障がいを持たれた、18歳～65歳未満の方が入所、または通所する施設です。生活上のできないところの支援を行いながら、人生の自己実現・生きがいへのお手伝いをします。

### 職場環境づくりの取組(各種認定・認証／宣言等)

いわて健康経営認定事業所

**メッセージ** 「あなたと出会えてよかった。私の人生の宝物です。」そんな言葉をいただいた職員もいました。何物にも替えることの出来ない、やりがいが見られる素晴らしい仕事と、あなたが輝けるフィールドがここにあります。



笑顔で和やかな雰囲気をつくりましょう。

## 有限会社中塚



H: 医療・福祉 シゴトバクラシバ | W | T | E

### 本社所在地

〒028-0015  
岩手県久慈市源道12-106

設立 2009年4月1日

資本金 500万円

代表者 代表取締役  
中塚 邦佳

従業員数 全社：17名  
(女性17名)

支店・店舗など 小規模多機能ホームときわ苑

事業内容 小規模多機能型居宅介護事業所

**メッセージ** 当施設は、地域密着型サービスの小規模多機能型居宅介護を運営しています。通所・訪問・泊まりサービスを提供しており、介護が必要になっても住み慣れた地域で安心安全に暮らせるように支援します。20代～60代の幅広い年代のスタッフで、楽しく働くことができる職場です。あなたの個性を活かして働いてみませんか？



～ 普代の海と山を眺めながらゆったりとした暮らしを～

## 社会福祉法人普代福祉会

H: 医療・福祉  

### 本社所在地

〒028-8323 岩手県下閉伊郡  
普代村第24地割字鳥居5-1

設 立 1993年4月1日

資 本 金 300万円

代 表 者 理事長 大上 重信

従業員数 97名  
(男性24名、女性73名)



**支店・店舗など** 特別養護老人ホームうねとり荘(ショートステイ)・デイサービスセンター・ホームヘルプサービス・居宅介護支援事業所・生活支援ハウス・グループホーム・小規模多機能型居宅介護

### 事業内容

普代村を中心に、高齢者介護サービスを総合的に提供しております。

**メッセージ** 太平洋を一望できる自然豊かな環境のもと、共感・共同・共生をモットーに、明るく家庭的な雰囲気の中で、利用者一人ひとりの想いや、家族・地域とのつながりを大切にした介護サービスを提供しています。

「いわて働き方改革AWARD2018最優秀賞」受賞!働きやすい職場づくりが評価されています!

## 社会福祉法人みちのく大寿会

H: 医療・福祉  

### 本社所在地

〒028-8802 岩手県九戸郡  
洋野町大野60-41-8

設 立 1990年10月1日  
(創業1990年3月)

資 本 金 300万円

代 表 者 理事長 野田 信雄

従業員数 96名  
(男性24名、女性72名)



**支店・店舗など** 特別養護老人ホーム久慈平荘・久慈平荘ショートステイ事業所・久慈平荘デイサービスセンター・ホームヘルプサービス事業所・大寿会居宅介護支援事業所・小規模多機能ホームくじひら・高齢者生活福祉センター「やすらぎの家」

**事業内容** 洋野町大野地区を中心に高齢者介護サービスを総合的に提供

### 職場環境づくりの取組(各種認定・認証/宣言等)

いわて子育てにやさしい企業等認証、いわて女性活躍認定企業等認定(ステップ2)、いわて働き方改革推進運動参加、いわて働き方改革AWARD受賞、イクボス宣言、いわて健康経営認定事業所

**メッセージ** 手厚い福利厚生で、働きやすく・働きがいのある介護の仕事!

「利用者を敬い、安心と満足を目指し、信頼される法人」を目指します。

## 社会福祉法人山形福祉会

H: 医療・福祉  

### 本社所在地

〒028-8602 岩手県久慈市  
山形町川井12-55-1

設 立 1991年7月17日

資 本 金 300万円

代 表 者 理事長 石渡 高雄

従業員数 59名  
(男性16名、女性43名)



**事業内容** 特別養護老人ホーム、短期入所、通所介護、居宅介護支援事業所、高齢者生活福祉センター、地域包括支援センタープラント

### 職場環境づくりの取組(各種認定・認証/宣言等)

いわて働き方改革推進運動参加、イクボス宣言、いわて健康経営認定事業所

**メッセージ** 経営理念は「利用者を敬い、安心と満足を目指し、信頼される法人」。誠実でやる気のある人材、職業人としての道徳、倫理観のある人材、挨拶がしっかりできる人材を求めています。資格取得支援も行っています。

思いと笑顔をつなぐ仕事をしてみませんか?

## 日本郵便株式会社 二戸郵便局

I: 複合サービス事業  

### 本社所在地

〒100-0004  
東京都千代田区大手町2-3-1

### 主な県内事業所

二戸郵便局  
(二戸市福岡字五日町67)

設 立 2007年10月1日

資 本 金 4,000億円

代 表 者 代表取締役社長  
千田 哲也



### 従業員数

本社: 175,950名  
県内事業所: 119名(二戸郵便局管内)、66名(二戸郵便局内、男性50名、女性16名)

### 事業内容

**メッセージ** 未経験でも活躍できる環境で、お仕事はイチから丁寧に教えます。困ったときにはフォローし合える協力体制が整っており、アットホームな雰囲気、直ぐに溶け込めます。

私たちは浄化槽・給排水設備を軸に、「水と人と時代を導く」企業です。



## 有限会社アイオー浄化槽

J:サービス業 シゴトバクラシバ | W | T E

### 本社所在地

〒028-6101 岩手県二戸市  
福岡字作ケ久保84-2

設立 2006年1月5日

資本金 500万円

代表者 代表取締役社長  
山田 凌

従業員数 9名  
(男性7名、女性2名)

支店・店舗など 盛岡支店

事業内容 浄化槽の修理・設計・工事・保守点検・汲取り清掃  
給湯給排水設備工事、下水道工事、FRP修繕  
排水詰り高圧洗浄、処理施設保全・配管調査  
漏水調査、汚泥吸引、ポンプ・ブロワ修理

メッセージ 20代から40代前半の若い世代が活躍!ベンチャー企業のようなフラットな社風が自慢の会社です。業務に必要な資格取得を全額補助しているほか、ワークライフバランスの実現等にも取り組んでいます。



当社の施設は、産業廃棄物及び一般廃棄物の焼却処理施設で、環境省指定の廃棄物処理センターです。



## いわて県北クリーン株式会社

J:サービス業 シゴトバクラシバ | W | T E

### 本社所在地

〒028-6505  
岩手県九戸郡九戸村大字  
江刺家第20地割48番地34

設立 2006年4月12日

資本金 9,000万円

代表者 生藤 勇

従業員数 44名  
(男性36名、女性8名)

事業内容 主事業は、産業廃棄物、特別管理産業廃棄物、一般廃棄物の焼却処理業務で、岩手県を発注者とするPFI事業で運営しており、環境省の廃棄物処理センターの指定も受けています。

職場環境づくりの取組(各種認定・認証/宣言等)

いわて働き方改革推進運動参加

メッセージ 当社は、岩手県を発注者とするPFI事業を運営する特別目的会社で、環境省指定の廃棄物処理センターです。一人ひとりが生き生きと働けるよう、積極的に従業員とのコミュニケーションを図り明るい職場づくりに努めています。



被災地からの恩返し!



## コーキ株式会社

J:サービス業 シゴトバクラシバ | W | T E

### 本社所在地

〒151-0073  
東京都渋谷区笹塚1-24-3-2F

主な県内事業所  
久慈コールセンター  
(久慈市小久慈町27-55-2)

設立 2011年4月11日

資本金 2,500万円

代表者 代表取締役 岡本 貴史

従業員数 全社:52名 県内事業所:6名

事業内容 コールセンター業

メッセージ 2011年3月11日に発生した東日本大震災で御支援いただいた御恩を忘れることなく、全国の皆様方に恩返しをしたいというスローガンの下、地元へ根ざした雇用・企業活動を行っている会社です。



地域の安心・安全を支え、明るい未来を守り続けるプロ集団。



## 株式会社大盛警備保障

J:サービス業 シゴトバクラシバ | W | T E

### 本社所在地

〒020-0121  
岩手県盛岡市月が丘3-50-1

主な県内事業所  
二戸営業所  
(二戸市堀野字大川原毛149番地)

設立 1991年3月1日

資本金 6,000万円

代表者 代表取締役社長 田口 博行

従業員数 54名(男性52名、女性2名)

支店・店舗など 本社(盛岡市)、営業所(二戸市)

事業内容 交通誘導警備業務、列車見張業務、巡回警備業務、イベント警備業務、施設警備業務

職場環境づくりの取組(各種認定・認証/宣言等)

いわて働き方改革推進運動参加、いわて健康経営認定事業所

メッセージ 当社では「警備のプロ」を育てる環境づくりに力を入れています。定期的な講習会や資格取得に向けた勉強会など、充実した学びの場で社員全員がスキルアップに取り組んでいます。





はじめは、夢ファーム。この場所で農業1年生をはじめませんか。



## 株式会社一戸夢ファーム

<https://ichinohe-yume.com>

### 本社所在地

岩手県二戸郡一戸町奥中山字西田子75-45

### 主な県内事業所

岩手県二戸郡一戸町奥中山字西田子75-45（事務所）

岩手県二戸郡一戸町奥中山字西田子1196-1（圃場）

設立 平成25年2月14日

資本金 5,007万円

代表者 小野寺 美登

### 研修生募集内容

#### 1. 対象者

- ・年齢が原則48歳未満で、一戸町内に就農する方
- ・(株)一戸夢ファームで指定した研修内容に従っていただける方
- ・その他の条件は町農林課又は(株)一戸夢ファームにお問い合わせください。

#### 2. 支援内容

①研修期間 2年間

②研修内容

- ア)一戸町の柱となる主要な野菜、花きの園芸作物並びに新需要野菜等の生産(苗作りから)及び販売の全般的基礎知識の習得  
イ)農業経営の全般的基礎知識の習得  
ウ)農業機械の操作及び作業技術の全般的基礎知識の習得  
エ)その他 農業の共通栽培技術、経営の基礎知識の習得(共通科目)

③主な研修対象作物

- ア)野菜 重点品目 トマト、レタス  
補完品目 ネギ、菌床しいたけ  
イ)花き 重点品目 りんどう  
補完品目 小菊  
ウ)その他 新需要野菜品目、地域特産品目



### お問い合わせ先

〒028-5311 一戸町高善寺字大川鉢24-9

一戸町産業部農林課農業振興係

電話：0195-33-2111 FAX：0195-33-3770

Email：norin@town.ichinohe.iwate.jp

### その他

2年生研修の他、見学・農業体験、短期研修もできます。  
まずは問合せ先までお問い合わせください。



若い新規就農者向け研修施設です!



## 株式会社九戸村総合公社

<https://www.vill.kunohe.iwate.jp>

### 本社所在地

岩手県九戸郡九戸村大字山屋2-28-1

### 主な県内事業所

岩手県九戸郡九戸村大字山屋2-28-1（事務所）

岩手県九戸郡九戸村大字伊保内22-137（研修農場）

設立 令和3年5月27日

資本金 1,030万円

代表者 大久保 勝彦

### 研修生募集内容

#### 1. 新規就農研修生応募資格

- ①新規学卒者、Uターン等の九戸村内で新規就農を希望する方とします。
- ②独身者は概ね40歳以下、既婚者は概ね50歳以下とします。

#### 2. 生活費支援

- ①単身者(1名) 月額 130,000円
- ②夫 婦(2名) 月額 195,000円
- ③特別助成金 農業所得が助成金の支給額を超えたときは、その超えた額を特別助成金として支給します。

注1 他の制度等の助成を受ける場合は支給しません。

注2 研修を中断し、または研修終了後九戸村内に定住・就農しなかった場合は、生活支援費を返還していただきます。

#### 3. 研修の内容

- ①研修期間 3年間を上限とします。
- ②研修内容  
ア)対象農作物の生産及び販売の全般  
イ)農業機械の操作及び作業技術全般  
ウ)その他農業経営全般

#### 4. 主な研修対象作物

- ・ピーマン・トマト・ねぎ・山わさび



### お問い合わせ先

〒028-6502 九戸村大字伊保内10-11-6

九戸村役場産業振興課生産振興係

電話：0195-42-2111 FAX：0195-42-3120

Email：se-sangyousin@vill.kunohe.iwate.jp

### その他

職場体験・職場訪問・農作業・収穫体験等の受入も行っています。  
詳しくは問合せ先までお問い合わせください。





つりかね洞【久慈市】



馬仙峡【三戸市】

# 魅力満載



御所野遺跡【一戸町】



浄法寺漆塗り【二戸市】



三陸鉄道【普代村】



ほや飯【洋野町】



琥珀【久慈市】

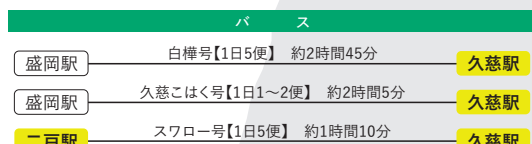
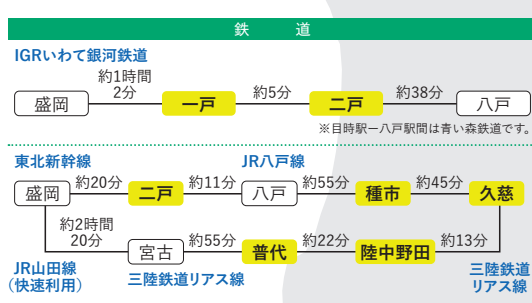
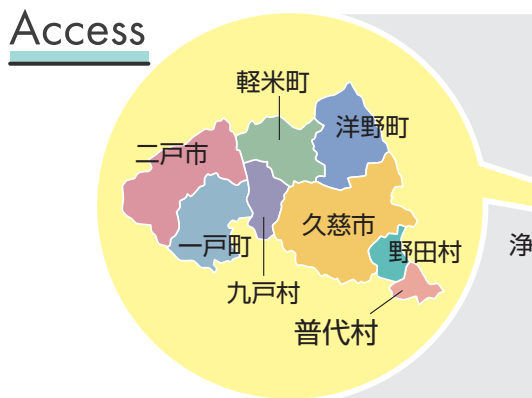


雪谷川ダムフェリストパーク【軽米町】

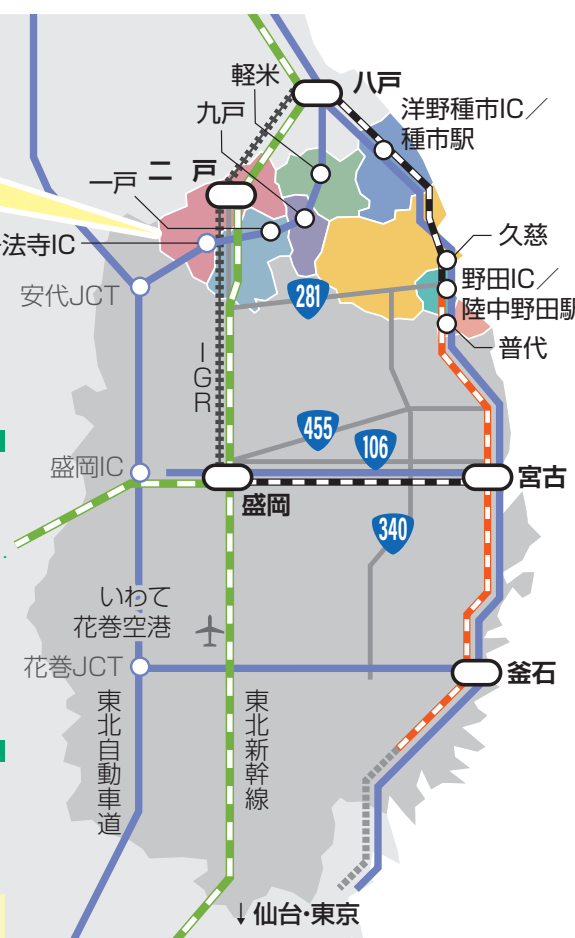


折爪岳のホテル【九戸村】

## Access



※普代村・野田村・洋野町へは、宮古駅または久慈駅から三陸鉄道・JR八戸線等をご利用ください。  
 ※軽米町・九戸村へは二戸駅から路線バスを、一戸町へは二戸駅からIGRいわて銀河鉄道または路線バスをご利用ください。



## 自動車



- 凡例**
- 新幹線
  - 三陸鉄道
  - JR東日本
  - IGRいわて銀河鉄道
  - 高速道路/自動車専用道路(無料)
  - 国道
  - 空港

## ■ 窓口

いわてU・ターンサポートデスク  
TEL 019-621-1171  
<https://ui-turn.shigotoba-iwate.com>



## 岩手県U・ターンセンター

[東京] TEL 03-3524-8284  
<https://www.pref.iwate.jp/sangyoukoyou/koyouroudou/koyou/1057558/1009374.html>



[名古屋] TEL 052-252-2412

[大阪] TEL 06-6341-3258

## いわて暮らしサポートセンター(東京)

TEL 080-8871-1741(窓口直通)  
<https://www.furusatokaiki.net/consultation/iwate>



## ■ 情報サイト

岩手の仕事・就職情報サイト  
シゴトバクラシバいわて  
<https://www.shigotoba-iwate.com>



いわて暮らし移住定住ポータルサイト  
イーハト一部に入ろう!  
<https://iju.pref.iwate.jp>



岩手県県北広域振興局公式 SNS

県北地域の様々な情報や話題を発信してまいりますので、フォローをよろしくお願ひします!



お問合せ先 ▶ 岩手県県北広域振興局経営企画部企画推進課 ☎0194-66-9670

## ■ 発行

### 岩手県県北広域振興局二戸地域振興センター

岩手県二戸市石切所字荷渡6-3 二戸地区合同庁舎4階  
TEL 0195-23-9205 FAX 0195-25-4062

2024年9月発行