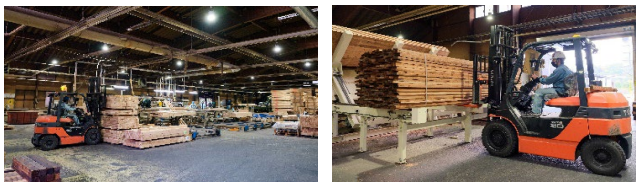


株式会社ウツティかわい



一般住宅向け構造用集成材(柱や土台など)の製造・販売 / 木質バイオマス発電による電力の販売

「日本の家は、日本の木で!」
地域の森林資源で大事な家を造ります



所在地	宮古市川井第6地割35番地
他事業所	蟹岡工場(宮古市夏屋) 区界発電所(宮古市区界) 本社事務所(宮古市川井) 営業拠点(東京都、宮城県)
代表者	澤田 茂則
従業員数	140名(男性127名・女性13名)
資本金	4,890万円
ホームページ	https://w-kawai.co.jp/
TEL	0193-76-2324 (総務部 泉山)
メール	info@w-kawai.co.jp
昇給	年1回(4月)
賞与	年2回(8月・12月)
勤務時間	①8:00~17:15 / ②18:15~3:30 休憩75分
休日・休暇	当社カレンダーによる 年間休日105日(GW、お盆、年末年始)
福利厚生	通勤手当、社宅(H30年2月新築)あり
採用状況	※中途採用を含む
令和4年度	14名
令和5年度	23名
令和6年度	10名
採用予定職種	木材加工技術者、発電所運転員

業務内容

宮古地域をはじめ、岩手県、青森県、北海道などのスギやカラマツを原料として柱、土台、梁など住宅の骨格となる構造用集成材を製造しており、その生産規模は日本トップクラスを誇ります。
さらに製造工程で発生する端材などを燃料とする木質バイオマス発電所で発電した電力を再生可能エネルギーとして販売しています。

職場紹介

工場は最新鋭の機械が並び①安全に、②品質の良いものを、③効率よく生産することを目標として、社員一人一人が常に改善を意識することが大事であると自覚し、創意と工夫を凝らして日々努力しています。
発電所は貴重な森林資源を無駄なく有効活用するという意識をもち、安全で安定した電力の供給に努めています。

会社からのメッセージ

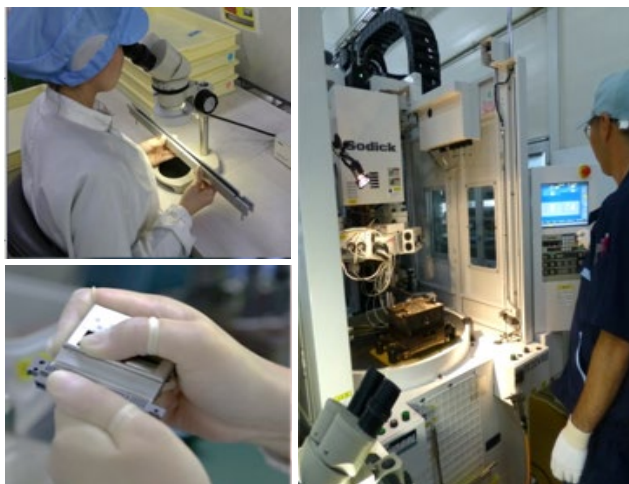
私たちの会社は地元の森林資源を構造用集成材や木質バイオマス発電用の燃料として有効活用することを通じて、地域の活性化や林業の振興に大きく貢献することを目標としています。
ボイラー技士やフォークリフトの運転技能、木材乾燥士など仕事で必要となる資格は会社が費用を負担して資格取得を支援しています。

株式会社エム・アイ・エス



コネクタ関連の部品製造(精密プラスチック成形加工・電子部品組立・金型治具設計)等

お客様のニーズをカタチに！



所在地	宮古市板屋3丁目11-15
他事業所	本社(横浜市)
代表者	芳賀 善一
従業員数	61名(男性30名・女性31名)
資本金	1,000万円
ホームページ	http://www.m-i-s.co.jp
T E L	0193-65-9250(総務部)
メー ル	mailmis@m-i-s.co.jp
昇給	年1回
賞与	年2回
勤務時間	①8:30~17:30 休憩60分 ②20:30~5:30 休憩60分 ※交代勤務
休日・休暇	週休2日制、日曜日他(当社カレンダーによる) 夏期・年末年始、職種によりシフト勤務あり 育児介護休業制度あり
福利厚生	通勤手当
採用状況	※中途採用を含む
令和4年度	2名
令和5年度	5名
令和6年度	2名
採用予定職種	製造職・技術職

業務内容

スマートフォンやゲーム機など電気機器の内部に入っている電子部品やコネクタは小型で、肉眼では判別できない製品もあります。そのような小さく高性能な製品を作っています。成形機という機械でプラスチック成形加工を行い、顕微鏡を使用し、微細な電子部品の組立や製品を検査しています。

職場紹介

お客様のニーズに応えるため「決してあきらめない！」精神で会社全体で一丸となり、それぞれ責任を持ちモノづくりをしています。男女問わず幅広い年齢構成の中で、若い方々も頑張っています。

会社からのメッセージ

どの作業も一度はチャレンジが必要です。経験がなければ、分からないのも当たり前。周囲からのサポートを受けながら技術を身に付けていけます。「モノづくり」に挑戦してみたいと思ったら、ぜひ一緒に働いてみませんか。

株式会社エム・アイ・ティー

マイクロコネクタの製造及び精密金型・製造機器の設計製作

～技術革新と創造で未来を開く～



(株)エム・アイ・ティー会社紹介



若さあふれるバイタリティー、斬新な創造力
それぞれの技術をサークルでつなぎ、たゆまぬ技術向上へとチャレンジ！
新たな創造の融合と一貫生産体制の強みを活かし、(株)エム・アイ・ティーは情報化社会をアシストし続けます。

所在地	宮古市田鎖第9地割55番地1
他事業所	本社(神奈川県横浜市)
代表者	野尻 長
従業員数	78名(男性50名・女性28名)
資本金	2,000万円
ホームページ	—
TEL	0193-64-7770(総務課 小林)
メール	soumu@mit-ep.co.jp
昇給	年1回
賞与	年2回
勤務時間	①8:30～17:30/②20:30～5:30 休憩60分
休日・休暇	日曜日・年末年始・GW・お盆他(年間休日113日)、有休休暇(法定通り)、特別休暇、育児・介護・看護休業制度
福利厚生	社会保険完備、通勤手当、財形、退職金共済、作業服・作業靴貸与、資格取得等の支援あり
採用状況	
令和4年度	5名
令和5年度	3名
令和6年度	1名
採用予定職種	製造業務、生産技術業務、製造管理業務

業務内容

マイクロコネクタの、精密プラスチック成形・プレス製造から、自動組立機によるコネクタ組立を一貫にて生産対応しています。生産に関わる、金型および製造設備の開発・設計製作。また使用される精密金型部品についても精密機械加工機を保有しており、自社内で一貫にて製作供給できる体制をとっております。

【企業理念：生産技術力で生きる】

製造-生産-品質技術の相互的向上を念頭に置き、常に付加価値の高い製品を創る技術集団を目指しています。

職場紹介

平均年齢38歳という若い力を武器に、空調コントロールされた工場の中で、現代の生活に無くてはならない電子機器に使われる、マイクロコネクタの生産を行っております。

日々、難易度を増す製品供給を、たゆまぬチャレンジ精神にて、従業員の知恵と工夫を最大限に発揮し、一貫生産の強みを活かし、株式会社エム・アイ・ティーは情報化社会をアシストしています。

会社からのメッセージ

みなさんの身近にある電子機器、例えばゲーム機やスマートフォンにも我々が作ったマイクロコネクタが使われています。メイドイン エム・アイ・ティーの製品を手にしたときの感動はとても嬉しい気持ちでいっぱいになります！みなさんもこの感動と一緒に味わえる仲間になりませんか！

有限会社エムデー

情報通信機器の精密部品の精密金型部品製作

2025年 創立30周年



所在地	宮古市津軽石第15地割1番2
他事業所	—
代表者	佐々木 一志
従業員数	23名(男性22名・女性1名)
資本金	300万円
ホームページ	—
TEL	0193-67-3315
メール	—
昇給	年1回
賞与	年2回
勤務時間	8:00~17:00 休憩60分
休日・休暇	GW・夏季(お盆)・年末年始に5~7日間休み
福利厚生	通勤手当、住宅手当、扶養手当、中退共済
採用状況	※中途採用を含む
令和4年度	0名
令和5年度	0名
令和6年度	2名
採用予定職種	機械オペレーター

業務内容

情報通信機器の精密部品の精密金型部品製作。

フライス、研磨、放電、ワイヤー放電、マシニング、超硬研磨、プロファイル等の各加工機械で製品の仕様に見合った工程を組み上げていきます。

近年は微細加工が増えており、より精密な加工が求められております。

職場紹介

1995年設立。

お客様により良いものをご提供できるよう加工機械の新設増設をし続け2023年工場を新設。

2023年6月に新社屋へ完全移転。

会社からのメッセージ

次世代につながる誇れる産業になるために、ワークライフバランスなどにも理解ある職場です。

株式会社大濱正商店



水産加工業(イカ一次加工、イカミールキット、新巻鮭)、(子会社)干しかれい等製造販売

丁寧な手仕事を心がけています。



所在地	宮古市上鼻二丁目1-33
他事業所	-
代表者	大濱 千歳
従業員数	30名(男性12名 女性18名)
資本金	2,000万円
ホームページ	https://ecsystem.jp/user/33048_93/top.html
T E L	0193-62-4305
メー ル	kanese-oohamatadasishouten@riasbb.net
昇給	不定期
賞与	業績により
勤務時間	8:00~17:00 休憩65分
休日・休暇	基本は週休2日、日月祝日休み(カレンダーの並びで調整有)、GW、お盆、正月休み(各7日前後)
福利厚生	自社商品の社員割・休憩室あり
採用状況	※中途採用を含む
令和4年度	6名
令和5年度	9名
令和6年度	6名
採用予定職種	製造業現場・営業

業務内容

魚の内臓・鱗除去・皮むき・包丁仕事による成形等の下処理
計量・選別作業・並列・梱包・包装等 付随する道具の洗浄・清掃・整理等
一部従事者には仕入や入出庫対応・管理、設備の点検・メンテナンス等事務仕事を含む業務も伴います。

職場紹介

10代~80代まで幅広い世代の方が本人が希望する限り、現役で働ける職場です。高給取りではありませんが、通年を通して残業が少なく、多能工化を進めているため、時短勤務や急な用事がある際にお休みがとりやすい体制を整えています。年齢や性別、経歴に関係なく良いアイディアは柔軟に採用する社風です。

会社からのメッセージ

単調な作業も工夫して日々楽しめる方、技を磨くのが好きな方、魚介類が好きな方、身体を動かすのが好きな方等。まわりの様子を見て、自分から仕事を見つけられる方(ハタをラクにする方)は重宝されます。業務に一見関係ないスキルでも仕事になることもあるので是非PRしてください。

株式会社オーレックス



Oリング、パッキンなど精密ゴム製品の製造

日本の産業を支える縁の下のものづくり！



所在地	宮古市刈屋14-52-1
他事業所	東京本社、遠野事業所
代表者	佐々木 健治
従業員数	53名(男性29名・女性24名)
資本金	3,000万円
ホームページ	https://www.nakashiki.com
TEL	0193-72-3111
メール	okuri@nakashiki.com
昇給	年1回
賞与	年2回
勤務時間	8:00～17:00 休憩75分
休日・休暇	年間休日112日、育児介護休業制度、特別休暇等
福利厚生	時間給、通勤手当、家族手当、技術技能手当等
採用状況	※中途採用を含む
令和4年度	2名
令和5年度	10名
令和6年度	4名
採用予定職種	製造課・品質管理課・事務などの製造業務全般

業務内容

私たちは精密ゴム製品の製造メーカーとして、創業からお客様が持つ課題を独自の技術で解決・支援してきました。進化する技術を支える当社の製品は、空圧機器や半導体製造装置・モバイル機器・車載部品などに使われており、目には見えないところで活躍する「縁の下の力持ち」となるものづくりをしています。

職場紹介

私たちの業務は「練り」「裁断」「成型」「仕上」「検査」「出荷」など多工程です。他にも製品を生み出す上で多くの作業が必要です。そのために作り手の想いが詰まった「ひとつの製品をみんなで作る」を大切にしています。一人ひとりがチャレンジを続け、意見として表現できる、つながりをもった職場づくりをしています。

会社からのメッセージ

私たちは、困ったときには助け合い、安心して働けて、誇りに思える職場作りを目指しています。広い世代の方々が活躍できていることでもあり「ゼロからのスタートを応援する」と意気込んだ先輩たちが全力でサポートしています。あなたの隠れた才能を発見できるかも(笑)
まずは「来て」「見て」「知って」みませんか。

株式会社川井林業

製紙用及び燃料用チップの製造・販売、構造用集成材用ラミナ(ひき板)の製材

森林資源を紙の原料や発電用燃料として有効活用し、地域の経済に貢献しています



所在地	宮古市川井第2地割2番地
他事業所	雫石工場(雫石町長山) 川井給油所(宮古市川井) 小国給油所(宮古市小国)
代表者	澤田 令
従業員数	54名(男性47名・女性7名)
資本金	1億円
ホームページ	http://kawai-ringyo.co.jp
TEL	0193-76-2131(総務部 小野寺)
メール	info@kawai-ringyo.co.jp
昇給	年1回
賞与	年2回
勤務時間	本社 8:00~17:15 休憩75分 雫石 8:00~17:30 休憩90分
休日・休暇	当社カレンダーによる 年間休日105日(年末年始、GW、お盆含む)
福利厚生	通勤手当あり
採用状況	※中途採用を含む
令和4年度	9名
令和5年度	2名
令和6年度	3名
採用予定職種	チップ工場オペレーター(本社) 製材工場オペレーター(雫石)

業務内容

本社工場は、上質な紙の原料となる広葉樹のチップや再生可能エネルギーの1つである木質バイオマス発電用の燃料チップを製造しています。

雫石工場は、住宅の柱や土台として利用される構造用集成材の原料となるスギやカラマツのラミナ(ひき板)を製材しています。

2つの給油所は各地域の生活に欠かせない燃料供給拠点となっています。

職場紹介

本社工場は平成28年度に生産設備を一新し、生産性が大きく向上しました。その高い生産性を活かし、製材用にならない木材を製紙用チップや燃料用チップとして有効活用しています。

雫石工場はチップキャンターという欧米の製材方法を採用し、平成20年に操業を開始しました。年間18万㎡に迫る原木消費量は日本トップクラスです。

会社からのメッセージ

木材は長い年月をかけて育てた貴重な資源であると共に所有者にとっては大事な財産です。その木材を有効に活用することで日本の林業・木材産業の発展に貢献したいと考えています。

仕事で必要となる車両系建設機械の運転技能資格や国家資格のボイラー技士等の取得に係る費用は会社が負担し、社員の資格取得を支援しています。

有限会社菊地電子工業



コネクタ製造

3S活動とコネクタ製造で世界を変える



所在地	宮古市津軽石14-78-1
他事業所	宮古市赤前2-21-2東北ヒロセ電機 宮古工場内
代表者	菊地 丙午
従業員数	38名(男性27名・女性11名)
資本金	1,000万円
ホームページ	https://kikuchidenshi.co.jp/
TEL	0193-77-5812
メール	info@kikuchidenshi.co.jp
昇給	年1回
賞与	年2回
勤務時間	①8:00~17:00 休憩60分 ②20:00~5:00 休憩60分
休日・休暇	週休2日制(年間休日123日【GW、夏季、冬季の長期休暇あり】)
福利厚生	健康保険、厚生年金保険、通勤手当
採用状況	※中途採用を含む
令和4年度	2名
令和5年度	0名
令和6年度	0名
採用予定職種	自動機オペレーター、金型部品加工

業務内容

当社は、スマートフォン、タブレット、カーナビなどに使用されるコネクタの生産をしています。超精密金型の制作、その金型を用いて部品の生産、自動機による組立を行っています。製品は世界へ出荷され、世界中のお客様に使って頂き、世界中の技術と競争しています。「宮古から世界へ」つながる仕事、それが宮古・下閉伊地区のコネクタ作りの仕事です。

職場紹介

【宮古工場】超精密金型の部品加工や金型組立を行っています。製造設備を制作する業務です。

【津軽石工場】プレス機、成型機を用いてコネクタの重要部品を生産します。製造設備を操作し、コネクタ組立を行う一貫生産工場です。

会社からのメッセージ

求める人材像

問題解決に向けて努力できる人を求めています。今に満足することなく、より高みを目指したいと考えています。

仲間を大切にできる人を求めています。多くの仲間が、各々の役割を全うし、会社の目標を達成しようとしています。起こっている事を共有し、相談できる仕事環境を作りたいです。

有限会社クレイン

金型部品加工、販売

信頼ある精密部品の製作をします！



所在地	宮古市津軽石14地割88-1
他事業所	-
代表者	上野 宏介
従業員数	5名(男性5名、女性0名)
資本金	950万円
ホームページ	-
TEL	0193-83-1068
メール	-
昇給	年1回(会社業績による)
賞与	年2回(会社業績による)
勤務時間	8:30~17:30 休憩70分
休日・休暇	土日休み、年末年始、GW、お盆休み
福利厚生	健康保険、厚生年金保険、通勤手当、中退共済
採用状況	※中途採用を含む
令和4年度	0名
令和5年度	1名
令和6年度	0名
採用予定職種	部品加工

業務内容

当社は金型の超精密加工を行っております。平面研削加工、プロフィール加工をメイン事業とし、お客様が求める指定寸法通りにより早く、より正確にを心掛けて加工に取り組んでいます。

職場紹介

少人数で、20代~50代と幅広い年齢層の従業員が働いています。勤務時間のほとんどは機械と向き合いながら黙々と加工をしていきます。毎回違うものを製作することが多い為、集中してあっという間に勤務時間が終わってしまう感覚の日が多いです。

会社からのメッセージ

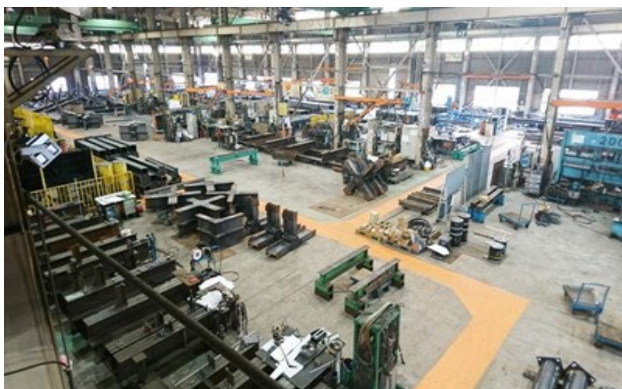
入社して誰でもすぐに簡単にできる仕事ではありません。長い期間をかけて苦勞を重ねながら技術を習得してもらい、本物の職人になってもらいたいと考えています。

株式会社榊鐵工所



一般建築鉄骨製造

地域の発展に貢献できる企業を目指します



所在地	宮古市田鎖9-50-1
他事業所	千葉県・秋田県にグループ会社の工場があります
代表者	市川 幸司
従業員数	42名 男性37名 女性5名
資本金	5,000万円
ホームページ	-
TEL	0193-63-5300
メール	-
昇給	年1回(4月)
賞与	年2回(8月・12月)
勤務時間	8:00~17:00(休憩90分含む) ※午前15分、昼60分、午後15分の休憩
休日・休暇	会社カレンダーにて設定 (2024年休日:105日)
福利厚生	資格取得全額補助、就労者育成手当
採用状況	※中途採用を含む
令和4年度	5名
令和5年度	3名
令和6年度	5名
採用予定職種	製造

業務内容

私たちの会社はビル・病院・学校のような比較的大型の建築物における柱や梁となる鉄骨を製作しています。事務所内での図面作成作業から始まり、工場では機械加工・ロボットオペレーション・仮組立・本溶接・製品検査・塗装という作業工程を経て、建設現場に製品を送り出します。各工程は5名~10名程度の班に分かれて作業を行っています。

職場紹介

会社見学、インターンのような各種体験制度が確立されており、どなたでも体験していただくことができます。無資格・未経験の方でも必要な資格取得に向けた費用は全額会社で負担します。その他、福利厚生も充実しており、基本的な装備や備品も個人で用意する必要はありません。また、年に2回重量目測社内コンテストがあり、順位に応じた賞品も用意されます。

会社からのメッセージ

当社では市内・県内にとどまらず、全国様々な地域の建築工事に携わっています。時には誰もが知るような大きなプロジェクトや、有名な建物に関わり、それらが完成した時には大きな優越感と達成感があります。その中で我々は、より活気があり、楽しく、そしてやりがいのある職場環境を目指して行きたいと考えています。是非私たちと一緒に地図に残る仕事をしましょう。

株式会社GUP

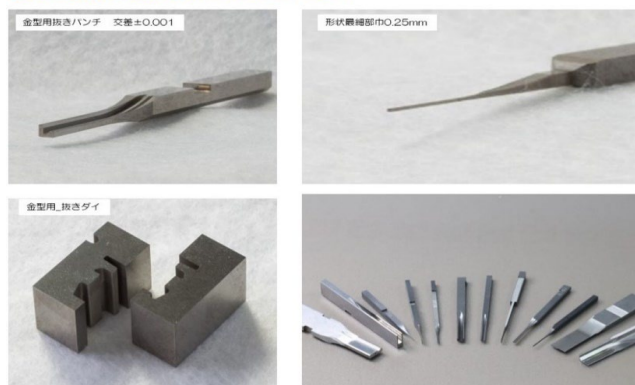


電子部品用精密金型部品の製造

株式会社GUPは社員のひとり一人の技と心で
企業のあらゆるモノづくりのお手伝いをします



■ 微細な微い研削加工 (プロファイルグラインダー)



所在地	宮古市田鎖第3地割14番地
他事業所	—
代表者	笹平 仁
従業員数	8名(男性5名・女性3名)
資本金	500万円
ホームページ	https://www.big-advance.site/c/201/1353
TEL	0193-69-2201
メール	gup.soumu@aioros.ocn.ne.jp
昇給	年1回
賞与	年2回
勤務時間	①8:15~17:00/②8:30~17:15/③17:15~26:00 休憩60分
休日・休暇	当社カレンダーによる(年間休日119日)。育児・介護休業制度、年次有給休暇積立制度(最大50日まで)、リフレッシュ休暇制度
福利厚生	通勤手当、食事補助(1食200円)、生産貢献賞、生産達成賞、改善提案賞 など
採用状況	※中途採用を含む
令和4年度	0名
令和5年度	2名
令和6年度	0名
採用予定職種	精密部品加工技術者

業務内容

主にスマートフォン、パソコン、自動車、家電製品などへ活用される電子機器のコネクター用金型パーツを加工、製作しております。

職場紹介

平均年齢も若く20代、30代が活躍しておりますが、40代は勤続年数30年の仕事人もおります。少人数ですが、全員が自分の受け持つ加工製作のスペシャリスト。その裏打ちされた技術から生まれる品質はお客様から高い評価を受けております。「お客様が求めるモノを極限まで追求し、迅速に形に変えご提供する」をモットーに社員ひとり一人の“技”と“心”で、お客様に満足していただける製品を提供しております。

会社からのメッセージ

社員全員が活躍できる職場を目指し、社内環境の改善にも注力しております。また、ビジネスマッチ等の商談会やテクノフェスタモノづくり体験などのイベントにも積極的に参加しており、当社の加工技術を遊び心を生かした製品に変え、新製品の開発にも力を入れております。

ジュピター工業株式会社



コネクタ端子の製造・精密金型の設計製作

広がる可能性を求めて
“人とその夢”をつなぎます



所在地	宮古市津軽石14-97-2
他事業所	—
代表者	島山 長男
従業員数	69名(男性57名 女性12名)
資本金	3,630万円
ホームページ	http://www.jpti.jp/
TEL	0193-67-3981
メール	—
昇給	年1回
賞与	年2回
勤務時間	①8:00～17:00/②20:00～5:00 休憩60分
休日・休暇	土曜・日曜日、年末年始、夏季休暇、GW休暇(当社カレンダーによる)
福利厚生	通勤手当、安比高原に保養所あり
採用状況	※中途採用を含む
令和4年度	4名
令和5年度	1名
令和6年度	0名
採用予定職種	生産技術、プレスオペレーター

業務内容

スマートフォンやパソコンをはじめとする電子機器に組み込まれているコネクタ端子のプレス加工、コネクタのインサート成形加工、精密金型の設計・製作を行っています。アルコニックス㈱（東証プライム市場上場）のグループ会社です。

職場紹介

高速プレス機による製品の加工は24時間体制で行われます。プレス加工の要の金型メンテナンスは、独自のノウハウにより熟練した専門メンテナンス員が迅速に対応することにより、効率的な生産を可能にします。

会社からのメッセージ

企業は、そこで働く人材によって支えられています。高い技術も創造する力も全て人がいてこそのもので、私たちは高い技術力によって生み出された製品や、よりよいサービスの提供によってお客様に認められ、これまで成長してきました。今後も未来へ向かう独創性、他社とは違う独自性を追求して成長し続けていきたいと考えています。

田老町漁業協同組合 JFたろう加工場



真崎わかめ、とろろ昆布、海藻加工品

宮古市田老の海産物の美味しさを、
全国へ発信



所在地	宮古市田老字野原70番地
他事業所	田老町漁協事務所(宮古市田老)
代表者	畠山 康男
従業員数	40名(男性16名・女性24名)
資本金	154,677万円
ホームページ	http://www.masaki-wakame.com
TEL	0193-87-2221
メール	info@masaki-wakame.com
昇給	年1回
賞与	年2回
勤務時間	①8:00~17:00 休憩90分 ②9:00~15:00 休憩75分
休日・休暇	JFたろう加工場休日カレンダーによる 祝日、お盆、年末年始、有給休暇
福利厚生	通勤手当あり
採用状況	※中途採用を含む
令和4年度	0名
令和5年度	0名
令和6年度	2名
採用予定職種	塩蔵わかめ、とろろ昆布、乾物品(海藻)等の加工・選別・製造

業務内容

塩蔵わかめ・とろろ昆布・乾物品(海藻)等の加工・選別・製造業になります。養殖わかめの繁忙時期(3月~4月)はボイル作業も行います。ウニの時期は容器詰め作業。鮑の時期は選別作業と田老の海の幸を取扱う工場です。

職場紹介

当加工場で製造販売している「真崎わかめ」は県内では、いわて生協全店、イトーヨーカ堂等で販売しています。その他の加工商品も各業者の流通により全国各地で販売しています。個人のお客様から電話・ネット注文もあり、発送も行っています。

会社からのメッセージ

「真崎わかめ」や「とろろ昆布」などの当加工場商品をお客様に末長くご愛顧いただけるよう、従業員一丸となって良い商品を製造しています。宮古市田老の海の幸をお客様に届ける仕事ができる当加工場で一緒に働きましょう。

株式会社テツゲン

東北支店 宮古事業所



上下水道施設、衛生広域施設、ごみ焼却施設の運転および管理

岩手県沿岸地域の公共インフラ施設を支えています。

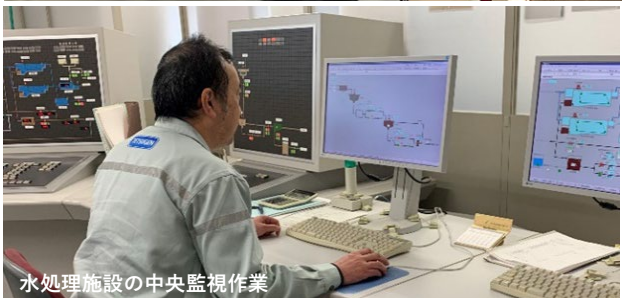
東北支店 宮古事業所



タブレットを使用しての点検作業



ごみ焼却のクレーン運転作業



水処理施設の中央監視作業

所在地	宮古市南町11-27
他事業所	本社:東京、支店:東北他全6支店、岩手県内:釜石、大船渡、遠野、山田
代表者	佐藤 博恒
従業員数	1,323名(男性1,184名 女性139名)
資本金	10億円
ホームページ	https://tetsugen.co.jp/
TEL	0193-23-5655
メール	touhoku.soumu@tetsugen.co.jp
昇給	年1回
賞与	年2回
勤務時間	8:15~17:15 休憩60分
休日・休暇	週休2日制、年間休日121日、育児介護休暇、慶弔特別休暇
福利厚生	健康保険、厚生年金、労働保険、退職金制度、通勤手当、資格手当、家族手当 など
採用状況	※中途採用を含む
令和4年度	10名
令和5年度	11名
令和6年度	4名
採用予定職種	オペレーター

業務内容

東北支店では上下水道施設および衛生処理施設、ごみ焼却場や最終処分場の運転・維持管理を行っています。上下水道事業では、ICTを活用した保守点検システムを導入し、業務効率化と負荷軽減に取り組んでいます。また他社と協業した「施設改良付き包括運営事業」では、リノベーション創出した事業展開を推進しています。そのほか、ごみ焼却施設をはじめ一般廃棄物最終処分場運転管理等、人の生活に欠かせないインフラ事業を担っています。

職場紹介

日々の生活に無くてはならない、上下水道施設（飲料水や排水の処理）、ごみ焼却施設（生活からでるごみの処理）、更に衛生処理施設（し尿等の処理）などの公共施設を操業し、皆さんの生活で困ることが無いよう常時メンテナンスを行っています。地域の人々のために何かしたいと思う気持ちや縁の下の力持ちを職業としたいと思っている方には最適な職場だと思っています。

会社からのメッセージ

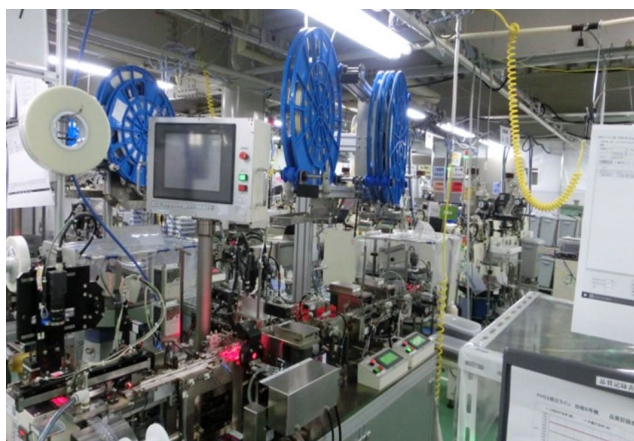
私たちは1939年に創業して以来、日本製鉄の関連企業として、鉄鋼生産を支える仕事を中心に据えながら、長年にわたり製鉄プロセスから発生する副産物に真剣に向き合い、リサイクル化を推進してまいりました。「限りある資源を有効活用し、社会生活に役立つ価値ある製品を産み出す」ことを追及し、実現に向けて歩んできた会社です。

東北ヒロセ電機株式会社



マイクロコネクタを中心とする電子部品

目指せ！！世界一のコネクタ工場



所在地	宮古市赤前第2地割21番地2
他事業所	—
代表者	島山 雄次
従業員数	181名(男性120名・女性61名)
資本金	3,000万円
ホームページ	https://www.hirose.com/
TEL	0193-67-2151(総務課 澤田)
メール	norihito.sawada.6e@hirose-gl.com
昇給	年1回
賞与	年2回
勤務時間	8:00~17:00 休憩60分
休日・休暇	週休2日制(土・日曜日)、祝日、年末年始 育児介護休業制度 等
福利厚生	各種社会保険、従業員持株会制度、通勤費、 カフェテリアプラン 等
採用状況	※中途採用を含む
令和4年度	3名
令和5年度	7名
令和6年度	3名
採用予定職種	技術、製造

業務内容

宮古市の誘致により昭和49年3月にヒロセ電機株式会社の100%出資の子会社として、パソコン、スマートフォンなどに組み込まれるコネクタの生産を開始しました。現在では売上が200億円を超え、宮古・下閉伊管内の工業出荷額の30%以上を占めるまでに成長しています。

職場紹介

宮古工場では、スマートフォン向けを中心とするマイクロコネクタを自動組立機で製造していますが、その他にもプラスチック成形、プレス端子の一次加工、成形・プレス用金型の設計製作も同時に行なっています。コネクタの製造ラインは、クリーンルームが中心で作業環境は良好です。また、各種資格取得に対しては、会社側より内容に応じた補助があり、給与にも反映されます。

会社からのメッセージ

完全週休2日制の会社で、国内はもとより多くの海外メーカーと取引しています。社内行事としては、創立記念式典、運動会、社内旅行などイベント盛り沢山の会社です。また、野球部などのクラブ活動もあり、従業員を大切にしている会社です。宮古の地から、世界中のお客様に「宮古産」のコネクタをお届けしませんか！！

株式会社ノバセイコー 宮古工場



精密金型の設計製作、各種精密部品加工

高精度精密部品加工のプロ集団



所在地	宮古市津軽石第16地割13-1
他事業所	横浜工場(神奈川県横浜市)
代表者	金子 博治
従業員数	25名(男性23名・女性2名)
資本金	1,000万円
ホームページ	http://www.nova-s.co.jp
TEL	0193-83-1570(担当 昆)
メール	nova.sk1.miyako@vega.ocn.ne.jp
昇給	年1回
賞与	年2回
勤務時間	8:00~17:00 休憩60分
休日・休暇	当社カレンダーによる。月3~4回土曜、日祝、GW、夏季休暇、年末年始その他有給休暇制度
福利厚生	通勤手当、家族手当、住宅手当、職務手当、各保険加入(健康・雇用・労働・厚生年金)
採用状況	※中途採用を含む
令和4年度	1名
令和5年度	1名
令和6年度	1名
採用予定職種	機械オペレーター

業務内容

当社は電子機器の生産に欠かせない治具や金型をはじめ高精密度部品の設計から機械加工の一貫製造を行っています。確かな品質で早期にお客様へお届けする為に最新の機械を所有し豊かな発想力をもとに励んでおります。

職場紹介

宮古工場には金型設計、切削加工、放電加工のセクションがあり、得意な分野で仕事に打ち込むことができます。工場内は年間を通して一定温度で管理され、整理整頓が行き届いた環境です。業務は、各専任の担当者ができるまで分かりやすく指導サポートします。平均年齢35歳。幅広い年代で構成されておりBBQや忘年会などの社内コミュニケーションも図っています。

会社からのメッセージ

私たちの生活が便利になっている背景には様々な電子機器が開発されています。当社は多様な工作機械で金属を造形し完成させていく楽しさと、進化するモノ作りを実感できる会社です。ぜひ技術を身につけ共に働いてみませんか？

パンチ工業株式会社 宮古工場

プレス金型用部品等の製造



ものづくりによる信頼、真摯な技術、
自由な創造力で、
次世代の豊かな未来をカタチづくる



所在地	宮古市松山第1地割29番地1
他事業所	本社(東京)、北上工場(岩手県北上市)、 兵庫工場(兵庫県加西市)ほか国内11拠点・ 海外40拠点
代表者	森久保 哲司
従業員数	154名(男性134名・女性20名)
資本金	34億円
ホームページ	https://www.punch.co.jp/
TEL	0193-62-8007(人事総務課 鈴木)
メール	suzuki-ka@punch.co.jp
昇給	年1回
賞与	年2回
勤務時間	①7:30~16:30/②8:30~17:30/③18:30~ 3:30 休憩60分
休日・休暇	週休2日制(原則土日)、GW、夏期休暇、年末年 始、年間休日数120日、その他各種休暇制度
福利厚生	通勤手当、地域手当、交替手当(交替勤務従事 者)、育児介護休業制度、慶弔休暇、時間単位の 有給休暇取得可能、退職金制度等あり
採用状況	※中途採用を含む
令和4年度	2名
令和5年度	3名
令和6年度	3名
採用予定職種	工作機械オペレーター

業務内容

金型は、私たちの生活に欠かせない自動車、電子機器、家電製品を、速く、均一に、大量に作るために必要不可欠です。

パンチグループでは、その金型を構成する金型用部品を作っています。また、製販一体となった製造直販であり、お客様からの注文から納品まで一気通貫の生産体制で安定的に提供しています。

職場紹介

当社では、パンチスピリット(チャレンジ、自由闊達、創意工夫)をモットーに社員それぞれが活気にあふれる会社を目指して活動しております。また、社内にある風土委員会を中心にボランティアや職場内コミュニケーション活動等も行っており、積極的に地域・社会貢献活動を行っております。

会社からのメッセージ

当社が製造している金型用部品は、あらゆる製品の量産に必要な部品です。スマートフォンや自動車など、私たちの身の回りにあるほとんどのものが「金型」から作られています。当社の金型用部品は最終製品に直接組み込まれているものではありませんので、皆様の目に触れることはありませんが、世界のものづくりを支えています。

株式会社宮古マランツ



電気回路基板製造(業務、産業、民生機器)他

宮古市の誘致企業第1号！
1972年創業、設立23年目！！



所在地	宮古市津軽石19-18
他事業所	甲府事業所：山梨県笛吹市
代表者	長崎 一幸
従業員数	96名(男性60名・女性36名)
資本金	3,000万円
ホームページ	http://www.miyako-marantz.jp
TEL	0193-67-2511(管理部)
メール	mml@miyako-marantz.jp
昇給	年1回
賞与	年2回
勤務時間	8:00～17:00 休憩60分
休日・休暇	日曜 年末年始、GW、お盆長期休暇、 基本土曜休(年間120日以上)、 育児、介護、看護休暇制度あり
福利厚生	社保完備、通勤手当、退職金共済加入、 資格取得支援、作業服貸与
採用状況	※中途採用を含む
令和4年度	2名
令和5年度	3名
令和6年度	0名
採用予定職種	製造、機械オペレーター、資材 等

業務内容

電気機器関連基板実装、加工、製品加工、OEM供給、受託生産、医療機器製造、道路関連インフラ事業、自社ブランド設計、開発、製造販売 他

職場紹介

温度管理された室内にてさまざまな製品を取り扱い、景況に影響されないよう事業運営をおこなっています。

2024年8月には工場を増築し省力化、仕事環境、生産性を向上し事業拡大を目標としています。

会社からのメッセージ

取引先、製造品目の多様化を図り市場の景気動向に左右されない受託、営業活動を展開中

モルデック株式会社



電子部品用成形品・電子部品製造、精密射出成形金型製造

おかげさまで宮古での操業は35年を迎えました



所在地	宮古市崎鍬ヶ崎第9地割30
他事業所	本社工場：福島県安達郡
代表者	橋場 一祐
従業員数	81名(男性52名、女性29名)
資本金	49,932万円
ホームページ	https://www.moldec.co.jp
TEL	0193-64-3000(総務部：岩浅)
メール	m-iwaasa@moldec.co.jp
昇給	年1回
賞与	年2回
勤務時間	8:30～17:30 休憩70分
休日・休暇	年間休日114日、週休2日制、夏季休暇、年末年始(会社カレンダーにて設定)、育児介護休暇制度等
福利厚生	通勤手当、雇用保険、健康保険、厚生年金、財形、インフルエンザ予防接種補助、通信教育等
採用状況	※中途採用を含む
令和4年度	5名
令和5年度	3名
令和6年度	1名
採用予定職種	成形機オペレーター、経理・人事業務など

業務内容

宮古工場は1988年に創業し、福島工場で製造した高精密な金型を使用し、スマートフォンやゲーム機等に使用されているプラスチックの電子部品「コネクタ」を製造しています。最近では車載向けや高速通信機器製品に力を入れています。2023年6月には自動車に関する国際品質マネジメントシステムIATF16949を認証取得しました。

職場紹介

金型・治具の設計を行う技術部、モノづくり最前線の製品製造部、製品出荷の可否を判断する品質保証部、製品生産管理やお客様との納期調整を行う生産管理部、使用された金型をメンテナンスする金型技術課、社員の労働環境衛生、出退勤、お金の管理を行う総務部があり、各員のスキルを最大限に活かし、業務にあたっています。

会社からのメッセージ

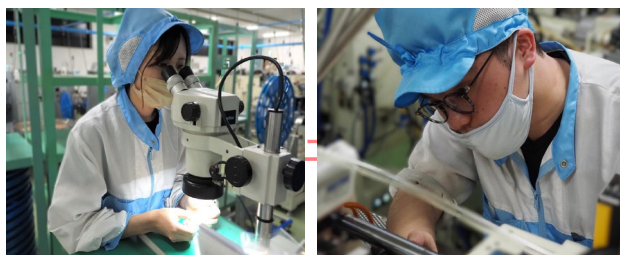
地元宮古にある当社と一緒に働きませんか。誘致企業として35年が経ちました。次世代を担う人材とお会いできたらと思います。より会社を成長させるため、働き方を見直し、いわて女性活躍認定企業の取得したり、健康を目的として社員同士のスポーツ活動費用を補助したり等、働きやすい環境づくりを推進しています。

株式会社エフビー



コネクタ製造

より完成された質の高い仕事を目指して！



所在地	山田町豊間根2-31-1(本社工場)
他事業所	岩泉工場(岩泉町小本)
代表者	田鎖 健一
従業員数	295名(男性198名・女性97名)
資本金	5,000万円
ホームページ	https://www.iwate-fb.jp/
TEL	0193-86-3456(人事課 城内)
メール	jijin@iwate-fb.jp (担当 城内)
昇給	年1回
賞与	年2回
勤務時間	①8:00~17:00/②20:00~5:00 (休憩60分含む)
休日・休暇	日曜・その他(会社カレンダーによる)年間休日 113日、年末年始、GW、夏季(お盆)、慶弔、 育児、介護休暇、リフレッシュ休暇
福利厚生	通勤手当(上限31,600円)、住宅補助(加入条 件あり)、加入保険(雇用・労災、健康、厚生、 財形)、退職金制度(勤続3年以上)、確定拠出 年金等
採用状況	※中途採用を含む
令和4年度	27名
令和5年度	14名
令和6年度	12名
採用予定職種	製品検査、製造業機械オペレーター、 工作機械オペレーター

業務内容

当社では、テレビやスマートフォン、医療機器などに使用される電子部品“コネクタ”を作っています。当社ではコネクタを生産する為に必要な設備・金型の設計制作、プレス・射出成形といった部品の製造、自動化制御された設備でのコネクタの組立、完成した製品を評価する品質保証などコネクタに関連する業務を一環して行っております。

職場紹介

当社は製品の精度向上や設備保全を目的として、ほとんどの生産現場で年間を通じて温度管理を行っています。また従業員が働きやすい環境づくりにも努めており、困り事や悩み事を相談できる相談窓口の設置、健康づくりのための運動器具の設置、一定の年齢になるとがん検診が含まれた人間ドックも無料で受診できます。

会社からのメッセージ

当社では人材育成に力を入れております。入社の際に必要なスキルや技術・経験などはありません。入社時教育をはじめとした社内教育はもちろん、通信教育制度や、上位学校へ進学することができる奨学制度、自身のスキル向上のための研修など教育制度が充実しております。社員一人一人が「幸せになろう」の社是のもと、成長した自分に逢える会社です。

株式会社川石水産



ホタテ・アワビ・ナマコ・ウニ加工、販売

創業50年



所在地	山田町川向町168
他事業所	千葉支店(千葉県茂原市)
代表者	川石 睦
従業員数	20名(男性5名 女性15名)
資本金	100万円
ホームページ	https://www.kawaishi-suisan.com
TEL	0193-77-5701
メール	kawaishisuisan@topaz.ocn.ne.jp
昇給	年1回
賞与	年2回
勤務時間	6:00~15:00(休憩90分)、8:30~17:00(休憩60)
休日・休暇	年間87日(1年単位の変形労働制)、育児介護休暇
福利厚生	作業着・制服支給、通勤手当(山田町以外の方)、退職金共済加入(社員)
採用状況	※中途採用を含む
令和4年度	3名
令和5年度	3名
令和6年度	0名
採用予定職種	事務、水産加工員

業務内容

当社は三陸沿岸で水揚げされたホタテを中央市場に出荷することを主とした会社です。水揚げされたその日に殻付きのまま箱詰めしたり、殻をむき貝柱をパック詰めして出荷します。その他、夏にはウニ、秋にはイクラ、冬にはアワビ・ナマコの加工を行います。第2工場では加工品を製造しています。

職場紹介

ホタテを中央市場に出荷することをメインとした会社です。その他、夏はウニ、秋はイクラ、冬はアワビ・ナマコの加工をしています。また、加工品を製造しており、「ほたてグラタン」は弊社で1番人気のある商品です。お中元、お歳暮の時期には大変多くのご注文をいただき、地方発送も行います。

会社からのメッセージ

水産物は近年の海水温の上昇によって入荷が不安定となっており、生鮮出荷量は減少しています。弊社では加工品の製造にも力を入れていますので、新商品を開発したい方、大歓迎です。

株式会社川秀



いくら・若布・昆布・いさだなどの加工品他

”海のうまいを届けたい！
美味しいねの笑顔を咲かせたい”を
合言葉に日々努力を重ねています



所在地	山田町境田町2-1
他事業所	宮古工場、墓目工場、盛岡本部、八戸工場、 苫小牧他
代表者	川端 秀典
従業員数	148名(男54名・女性94名)
資本金	1,000万円
ホームページ	http://www.kawashu.com
TEL	0193-83-1733(宮古工場)
メール	mkawasyu@echna.ne.jp
昇給	その年の実績により
賞与	年2回
勤務時間	8:00～17:00 休憩100分
休日・休暇	会社カレンダー通り
福利厚生	通勤手当あり
採用状況	※中途採用を含む
令和4年度	1名
令和5年度	0名
令和6年度	0名
採用予定職種	加工員

業務内容

わかめ等の海産物を取り扱う会社です。東北・北海道に工場や冷蔵保管施設を持ち、前浜の水産物を製造販売しております。製造スタッフの他、検査員・品管・営業等や、運転手、工務課、事務等の業務がございます。

職場紹介

宮古・墓目・山田工場では、社員一丸となって衛生面・安全・安心を一番に、お客様に“海のうまいを届けたい！美味しいねの笑顔を咲かせたい”を合言葉に時代のニーズに応えるべく日々努力を重ねております。

製造した商品は日本全国へ、海外では東南アジア方面へも輸出しています。こんな商品はないかな？というお問合せがありましたら、どうぞご遠慮なくご連絡ください。みんなで知恵を絞りながら製造いたします。

会社からのメッセージ

岩手の水産物を製造販売することで、岩手県・市・町・人が豊かになるよう頑張ってます。素晴らしい海があって、そこで豊かに暮らすことを第一に。

有限会社木村商店

水産加工品・いか徳利体験 など

100年以上職人技を継承しています



所在地	山田町豊間根7-31-4
他事業所	-
代表者	木村 トシ
従業員数	7名(女性7名)
資本金	1,000万円
ホームページ	https://kimurashoop.base.shop
TEL	0193-83-5510
メール	ika-tokkuri@topaz.ocn.ne.jp
昇給	-
賞与	-
勤務時間	9:00~17:30 休憩60分
休日・休暇	正社員:年間85日 パート社員:週休2日制(土・日曜日)
福利厚生	通勤手当一部支給
採用状況	※中途採用を含む
令和4年度	2名
令和5年度	4名
令和6年度	2名
採用予定職種	事務、加工員、営業

業務内容

木村商店では、厳選された新鮮な魚介類を使用し、保存料・添加物を使用せず、丹精込めた手造りにこだわっています。下ごしらえから仕上げまで、お客様に喜んでいただけるよう愛情を込め、手間暇を重ね丁寧な商品作りを心がけています。

職場紹介

震災で海の近くにあった工場、売店、レシピや調理器具など全てを流出し、社長の自宅前で包丁1本、まな板1枚で事業を再開し、現在は海から離れた田んぼや畑のそばの工場です。いかや魚の不漁、新型コロナウイルス感染症の影響など様々な困難はありますが、従業員一同、お客様へ安心・安全な商品をお届けできるよう努めています。

会社からのメッセージ

明治41年に創業してから今日まで、先人たちの知恵や技に加え、時代や食の趣向の変化に合った食品作りを心がけております。100年以上愛され続ける「おふくろの味」を、これからも皆様にお届けしていきます。

株式会社昭林 山田工場

製紙用チップ・燻製用チップ・スモークウッドの製造、原木買入・販売

森林資源を育み・持続性のある資源活用に
取り組んでいます



所在地	山田町豊間根第9地割86番地2
他事業所	盛岡本社(盛岡市)、宮古営業所(山田町)、遠野営業所(遠野市)、越生工場(埼玉県)
代表者	小林 拓夫
従業員数	15名(男性14名・女性1名)
資本金	9,000万円
ホームページ	http://www.shorin.thyme.jp
TEL	0193-86-3525
メール	kimura@sinsei-s.co.jp
昇給	年1回
賞与	年2回
勤務時間	8:00～17:00 休憩90分
休日・休暇	第2・第4土曜日、日曜日、祝日、お盆、年末年始
福利厚生	通勤手当
採用状況	※中途採用を含む
令和4年度	0名
令和5年度	1名
令和6年度	0名
採用予定職種	工場生産技能員

業務内容

岩手県産の木材(サクラを主にナラ・ブナ等、様々な樹種)を使用して燻製用のスモークチップ・スモークウッドを製造し、全国のハム会社様等へ販売しています。
また、製紙会社様へ納品する製紙用チップを製造しています。

職場紹介

進取尽誠(社会の為に進んで誠を尽くす)という事業理念のもと、社員が安全安心で働くことができる環境で高品質の製品を製造しています。2018年にISO9001認証を取得し、燻製用燻煙材製造の専門企業として、より一層品質マネジメントシステムに力を入れています。

会社からのメッセージ

フォークリフトの運転技能や木材加工用機械作業主任者技能講習など、仕事で必要となる資格は会社が費用を負担して資格取得を支援します。
安全衛生大会など県内の事業所が一堂に集まり交流を図る機会もあり、とてもアットホームな職場です。

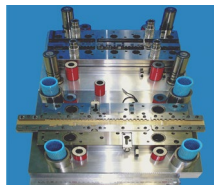
株式会社富士工業



コネクタ用端子の製造、プレス金型・プレス金型部品の製造

金型設計から金型製作、ファーストライまで30日
試作、量産まで対応いたします！

本社工場・事務棟外観/工場内部



所在地	山田町豊間根7-4-10
他事業所	いわき工場(福島県いわき市)
代表者	佐々木 勇太
従業員数	88名(男性67名 女性21名)
資本金	4,000万円
ホームページ	http://fuji-pms.com
TEL	0193-83-5963(総務課 佐々木)
メール	ma-sasaki@fuji-pms.co.jp
昇給	年1回
賞与	年2回
勤務時間	①8:30~17:30/②20:00~5:00 休憩70分
休日・休暇	週休2日制(土・日)、お盆、年末年始、育児介護休業制度、介護休暇等
福利厚生	通勤手当(上限21千円)、住宅手当、家族手当、慶弔休暇制度、必要資格取得補助
採用状況	※中途採用を含む
令和4年度	2名
令和5年度	3名
令和6年度	2名
採用予定職種	金型メンテナンス、部品加工、プレスオペレーター等

業務内容

各種モバイル品・家電・自動車に必要な、電源・信号を伝えるコネクタ用の端子を高速プレス機と金型を使用して昼夜大量に生産し、国内のお客様へ納品しております。
また、金型も自社で設計・製作し、日々技術の積み上げと新しい加工技術に挑戦しています。

職場紹介

工場内は空調管理され、騒音対策・整理整頓が徹底しており、とても働きやすい環境です。
仕事は先輩社員が詳しく丁寧に教えますので、安心して働けます。

会社からのメッセージ

モバイル各種・自動車・電化製品等に使用されるコネクタ用端子を山田町で製造し、国内・海外で幅広く使用されることで人々の生活を支えていきたいと思っています。
製造技術を将来に繋げ更に発展させ、岩手の技術で日本のモノづくりと一緒に支えていきましょう。

和田工業株式会社 東北工場

電子部品(コネクタ)の製造



「地域未来牽引企業」に選出されました！



所在地	山田町石峠3-17-4
他事業所	本社(神奈川県横浜市)
代表者	相馬 秀樹
従業員数	130名(男性94名 女性36名)
資本金	9,500万円
ホームページ	https://www.wadakogyo.co.jp/
TEL	0193-86-3211
メール	info@wadakogyo.co.jp
昇給	年1回
賞与	年2回
勤務時間	8:30~17:30 休憩60分 (交替勤務の場合 19:10~4:10)
休日・休暇	年間休日118日、土日完全週休2日制、夏季休暇(お盆)、冬季休暇(年末年始)、GW(5月連休)、慶弔特別休暇・リフレッシュ休暇・育児介護休業制度あり
福利厚生	通勤手当、雇用・労災・健康保険加入、退職金制度(勤続3年以上)、制服(上下・夏冬)支給、安全靴支給、永年勤続表彰報奨金
採用状況	※中途採用を含む
令和4年度	11名
令和5年度	12名
令和6年度	5名
採用予定職種	営業、製造、生産管理

業務内容

当社では、プレス機械や工作機械を使って電子部品を作っています。例えば、自動車のエアバッグの部品や、スマートフォンの充電する部分の部品などです。当社の電子部品は、皆さんの生活に欠かせないものになっており、日本国内だけでなく、世界中に輸出され、世界中で利用されています。

職場紹介

- ・8:30から仕事が始まり、部門毎に朝礼をして今日の仕事の確認をします。
- ・夜勤がある部門は、19:10から仕事の状況を引き継いで仕事を始めます。
- ・産休、育休、勤続年数によるリフレッシュ休暇など、各種休暇制度があります。
- ・永年勤続表彰制度があり、10年毎に表彰され報奨金が支給されます。
- ・入社後は、若い先輩たちが、丁寧に少しずつ、できるようになるまで繰り返し教えています。

会社からのメッセージ

経済産業省から「地域未来牽引企業」に選出されました。スマートフォンや自動車は年々小型化・高性能化が進み、部品作りも難しくなっていますが、新たな技術に挑戦してより良い製品でお客様のご要望にお応えしています。これからも地域の皆さんへの感謝を忘れず、地域を活性化し牽引できるように頑張ります。和田工業と一緒に仕事をしましょう！

岩泉ホールディングス株式会社

乳製品の製造販売、道の駅の運営



岩泉ヨーグルトは全国のファンに愛されています！



所在地	岩泉町乙茂字大向23-2
他事業所	ViTO×IWAIZUMI盛岡店 他4箇所
代表者	山下 欽也
従業員数	124名(男性68名 女性56名)
資本金	5,000万円
ホームページ	https://company.iwaizumilk.co.jp/
TEL	0194-32-3008
メール	info@iwaizumilk.co.jp
昇給	年1回
賞与	年2回
勤務時間	8:00～17:00 休憩90分
休日・休暇	一か月単位の変形労働時間制、月休8日制、育児介護休業制度
福利厚生	通勤手当、家賃補助
採用状況	※中途採用を含む
令和4年度	5名
令和5年度	8名
令和6年度	20名
採用予定職種	製造、水質管理、検査、物流

業務内容

【ヨーグルト製造に関する業務】

ヨーグルト製造に係る機械操作及び原料の調合、殺菌、充填、清掃作業です。

【出荷発送に関する業務】

製品を箱詰めし、出荷発送する作業です。

【乳製品の検査業務】

乳及び乳製品に係る検査作業です。

【道の駅業務】

販売、品出し、調理、配膳、清掃等の道の駅運営に係る作業です。

職場紹介

私たちは自然豊かな岩泉町で生み出される最高の素材を使い、商品の開発・製造・販売までを行っている会社です。当社の看板商品である岩泉ヨーグルトは全国に向かって出荷され、多くのファンに支持を受けております。そのほか龍泉洞の水を使用した商品やジェラート等の販売と町内に道の駅を2カ所運営しております。

会社からのメッセージ

岩泉町は町の面積の約93%が森林に覆われた自然豊かな町です。また龍泉洞の水に代表される水がきれいな町として知られています。この最高の自然環境のなかで生まれる素材を活用し、つくる様々な商品を全国に向けて発信しております。この土地で生まれたものを全国のお客様に喜んでいただけることが私たちのやりがいです。

岩手アライ株式会社



オイルシール及び工業用部品の製造

自信をもってお客様に提供できる製品をつくろう



所在地	岩泉町小本字長内26番地
他事業所	田野畑工場(田野畑村大芦)
代表者	社本 嘉宏
従業員数	220名(男性151名・女性69名)
資本金	8,000万円
ホームページ	http://www.iwatearai.com
TEL	0194-28-2332(管理部総務経理課 上中)
メール	kaminaka-nobutaka@iwate-arai.co.jp
昇給	年1回
賞与	年2回
勤務時間	①7:00~16:00/②8:30~17:30/ ③16:00~1:00 休憩60分
休日・休暇	当社カレンダーによる
福利厚生	通勤手当、家族手当、交代手当、 社会保険加入(雇用保険、労災保険、健康保険、 厚生年金)、退職金制度、確定拠出年金制度
採用状況	※中途採用を含む
令和4年度	1名
令和5年度	4名
令和6年度	6名 ※(全員中途採用)
採用予定職種	成型オペレーター、仕上・検査

業務内容

弊社で製造しているオイルシール等のゴム製品はバイクや自動車など様々な分野で使用されています。ユーザー様の目に触れる機会はほとんどありませんが、非常に大きな役目を担っている製品です。また、お客様のニーズ(品質・価格・納期)を社員一人一人が意識しながら日々、業務に従事しています。

職場紹介

岩泉町の誘地により、昭和60年3月に会社設立してから39年が経過し、順調に売上を伸ばしてきました。社内ではオイルシールの金型加工も行っており、研修制度も充実しています。スローガンに『自信をもってお客様に提供できる製品をつくろう』を掲げ、全社員一丸となって活動しています。

会社からのメッセージ

企業が持続的に成長していくために、社会的責任を意識し応えていくことが必要不可欠であることから我が社では、「安全・品質・コンプライアンス」を優先課題に位置付け、経営基盤の強化と社会の期待に積極的に対応していくことをめざして取り組んでいます。

豊かな未来を創造する製品やサービスの提供を通じて、持続可能な社会の実現に貢献しましょう。

有限会社中松屋



和・洋菓子製造販売

「栗しぼり・水まんじゅう」等のお菓子で
皆様を笑顔に



所在地	岩泉町岩泉字下宿37
他事業所	—
代表者	佐藤 大
従業員数	11名(男性5名・女性6名)
資本金	300万円
ホームページ	http://www.nakamatsuya.co.jp
TEL	0194-22-3225
メール	snakamatuya@pony.ocn.ne.jp
昇給	年1回
賞与	年2回
勤務時間	8:30~17:00
休日・休暇	年間休日54日
福利厚生	通勤手当(上限月20,000円)
採用状況	※中途採用を含む
令和4年度	0名
令和5年度	0名
令和6年度	1名
採用予定職種	和菓子職人見習い、菓子販売員

業務内容

【和菓子職人(見習い含む)】

和菓子(栗しぼり、まんじゅう類)の製造業務全般(成形、窯入れ・窯出しなど)、器具洗浄、作業場清掃、注文に合わせて1人または2~3人で分担。

【菓子販売員】

菓子販売、接客、会計、包装、町内配達(社用車)、インターネット販売、パソコン入力(指導します)。

職場紹介

和菓子職人の社員には入社後に作業用コックコート、ズボン、帽子等支給。各講習会(有名パティシエ、メーカー独自の講義など)への研修制度あり。業務に資するとして会社が認めた資格取得や申し込み手続き等について休日の配慮。

固定残業手当は時間外労働の有無に関わらず20時間分支給。20時間を超える分もちろん追加支給。

応募前職場見学は随時歓迎。

会社からのメッセージ

昭和元年創業以来、順調に業績を伸ばし業務拡張、量販をめざし今後一層の発展が期待できます。

株式会社甘竹田野畑

岩手がもの生産・製造・販売

あい鴨肉国内トップシェア



所在地	田野畑村室場24-4
他事業所	—
代表者	甘竹 秀企
従業員数	55名(男性37名・女性18名)
資本金	5,000万円
ホームページ	—
TEL	0194-34-2101
メール	office-tanohata@amatake.com
昇給	年1回
賞与	年2回
勤務時間	8:00～17:00 休憩80分
休日・休暇	年間休日数113日(週休2日制)
福利厚生	通勤手当、健康手当、インフルエンザ予防接種 全額負担あり
採用状況	※中途採用を含む
令和4年度	7名
令和5年度	7名
令和6年度	0名
採用予定職種	あい鴨食肉加工・あい鴨飼育管理・事務

業務内容

あい鴨の一貫生産で、飼育生産管理と処理工場でのあい鴨処理加工のどちらかになります。飼育管理は種鴨飼育管理・卵の孵化から出荷までで舎内で鴨がのびのび成長できるよう環境を整える仕事です。加工処理は機械化されている部分と手作業での解体になり鴨肉の部位ごとに仕分け・パックしていく作業になります。

職場紹介

処理工場は完全週休2日制になり有給休暇も自由に取得できます。仕事もプライベートも充実させてメリハリのある生活を送れるような環境を作っています。

会社からのメッセージ

田野畑村と株式会社アマタケ(大船渡市)との第三セクターの会社です。平成元年創業であい鴨のシェアは国内ではトップクラスとなっております。社員51名ですが年齢層も広く福利厚生等に力を入れております。お客様に喜んでいただけるよう日々研鑽に励んでおります。