

アサヤ株式会社



漁具・船具・漁業資材・漁撈機械の販売、修理

1850年創業
漁民の利益につながる、よい漁具を



所在地	宮古市鎌ヶ崎第11地割10-1
他事業所	気仙沼本社(気仙沼市松川前)、石巻支店(石巻市鹿又)、釜石支店(釜石市大平町)、階上工場(気仙沼市最知)、越喜来工場(大船渡市三陸町)
代表者	廣野 一誠
従業員数	83名(男性66名・女性17名)
資本金	5,000万円
ホームページ	http://www.asaya.co.jp/
TEL	0226-22-4300
メール	saiyo@asaya.co.jp
昇給	年1回
賞与	年2回
勤務時間	8:00~17:00 休憩60分
休日・休暇	年間105日(月1回程度の土曜出勤あり)、祝日、年末年始、慶弔休暇
福利厚生	通勤手当、家族手当、移住手当、社会保険完備、退職金制度(勤続3年以上)
採用状況	※中途採用を含む
令和4年度	4名
令和5年度	9名
令和6年度	3名
採用予定職種	若干名

業務内容

お客様から注文のあった資材をお届けしながら、日々の漁の状況を聞いたり、仕事のお手伝いをしたりして、信頼関係を深めていきます。また、お客様との会話を通じて、日頃の仕事で困っていることを発見したら、取引先や技術職の社員と連携を取りながら、何らかの解決方法を提案・提供することも大事にしています。

職場紹介

アサヤ株式会社は、漁業者の役に立つ資材・機械を扱っている会社です。創業が江戸時代末期の1850年(ちなみに、ペリー来航が1853年)と歴史は古く、創業以来、「漁民の利益につながる、よい漁具を」の理念を守り、三陸の漁業を支えてきました。社員数は約80名、拠点は気仙沼・石巻・釜石・宮古と三陸全域で仕事をしています。

会社からのメッセージ

アサヤの仕事の根幹を支えているのは、仕事に情熱を燃やす社員です。社員が楽しく働き、お客様に喜ばれ、地域にも貢献できる、そんな「三方よしの三百年企業」を目指しています。海や漁業が好き、地元・三陸で働きたい、人に喜ばれる仕事をしたい、そんな気持ちを持った方と出会えるのを楽しみにしています。

株式会社アベキ



燃料油、潤滑油、LPガス、ガス石油器具販売など

創業111年、宮古で66年。
地域をエネルギーで支え続けます！



所在地	宮古市日立浜町9-1
他事業所	本社:仙台市 営業所:八戸、釜石、気仙沼ほか
代表者	阿部 雅浩
従業員数	122名(男性93名・女性29名)
資本金	4,500万円
ホームページ	http://www.abeki-21.com
TEL	022-262-4511
メール	info@abeki-21.com
昇給	年1回
賞与	年3回
勤務時間	8:00~17:00 休憩60分
休日・休暇	月8休、育児介護休業制度、慶弔休暇
福利厚生	通勤手当、家族手当、住宅手当、資格手当等
採用状況	※中途採用を含む
令和4年度	4名
令和5年度	2名
令和6年度	2名
採用予定職種	販売および営業サービス

業務内容

入社後は、仙台での研修にて、当社運営ガソリンスタンドでの店頭接客業務を通じ、お客様から信用をいただける提案をできるスキルを身につけて頂きます。その後、その経験を活かし、客先への配達・訪問にてお客様との会話から当社商品サービスの提案販売を行っていきます。

職場紹介

浄土ヶ浜にほど近く、日立浜の緑のタンクが目印です。すぐ近くの岸壁には当社の給油船も停泊しております。従業員が協力し、日々一生懸命頑張っております。

会社からのメッセージ

ご家庭・事業所への燃料・ガスのお届け、石油・ガス器具販売など、地域の皆様の生活やお仕事をエネルギーを通じてより便利に、より快適になるようお支えするのが我々の使命で、多くのお客様に必要といただける事がやりがいです。我々と地域をあたたくしていきましょう。

株式会社角登商店



ガソリン・軽油・灯油・LPガス・洗車・タイヤ販売等・コインランドリー

一人一人の力を地域のエネルギーに



所在地	宮古市茂市9-3-6
他事業所	盛岡安庭SS(盛岡市東安庭) 愛子街道SS(宮城県仙台市青葉区)
代表者	伊藤 敏郎
従業員数	62名(男性37名・女性25名)
資本金	1,000万
ホームページ	https://www.kakuto-s.jp
TEL	0193-72-2311
メール	satou-k@kakuto-s.jp
昇給	年2回
賞与	年2回
勤務時間	8:00~17:00 休憩60分
休日・休暇	会社カレンダーによる(年間休日87日)
福利厚生	社会保険等完備(社会保険・厚生年金・雇用保険・労災保険)、住宅手当、通勤手当、退職金共済(勤続1年以上)
採用状況	※中途採用を含む
令和4年度	2名
令和5年度	2名
令和6年度	2名
採用予定職種	販売員

業務内容

ガソリンスタンド業務で自動車のオイル交換や洗車、タイヤの販売や交換も行います。LPガス・ガス器具・暖房器具等の販売や灯油・軽油の配達をします。テレビのCMでもおなじみの車をキレイに保つキーパーコーティングも取り扱っております。今年の春から佐原SSにてコインランドリーを始めました。稼働状況がスマホで確認出来て便利です。

職場紹介

ENEOSの新しいセルフブランド「Enejet」を佐原SS、河南SSで展開しています。ブランドコンセプトは、先進的・早い・きれい・便利・使いやすいとなっています。昭和45年に開店しました茂市SSは、スタッフが給油するフルサービスで52年間の長い間、地域の皆様に愛され続けております。本社事務所は国道106号線沿い茂市SS隣にあります。

会社からのメッセージ

弊社はENEOSグループ企業として、地域に人々の暮らしにエネルギーを供給している会社です。お客様や会社からの期待、変化する時代の要請に真摯に向き合い、商品・サービスの安定的な供給に努めます。社員一人ひとりのやる気を結集し、会社と個人がともに成長し続け、地域の発展と活力ある未来づくりに貢献します。私達といっしょにその一人として活躍しませんか？

トヨタカローラ岩手株式会社 宮古店



トヨタ自動車株式会社製造の新車販売、中古車販売、自動車整備業

宮古で「最も選ばれる」カーディーラーです！



所在地	宮古市磯鶏3丁目4-8
他事業所	本社(盛岡市上堂) 他県内14拠点(盛岡近郊、県北、沿岸)
代表者	塚原 孝一
従業員数	220名
資本金	5,000万円
ホームページ	https://corolla-iwate.jp/
TEL	019-641-5151(人事グループ)
メール	saiyo@tsukahara-cruise.co.jp
昇給	年1回
賞与	年3回
勤務時間	9:00～18:00 休憩60分
休日・休暇	月曜定休 ゴールデンウィーク、夏季休暇、年末休暇、 育休制度
福利厚生	通勤手当、家族手当、従業員車両購入割引 制度
採用状況	※中途採用を含む
令和4年度	17名
令和5年度	13名
令和6年度	8名
採用予定職種	営業職・整備職・受付事務職

業務内容

トヨタカローラ岩手株式会社は、トヨタ自動車製造のクルマを販売する自動車ディーラーで県内に15店舗あります。

地域のお客様に最新のクルマを提供すると共に、トヨタ車に限らず整備や修理を行い、地域の方々のカーライフパートナーとして活動している会社です。

職場紹介

宮古店は、営業スタッフ、整備スタッフ、受付事務員などを合わせて15名の店舗です。年齢も20代の若手から60代のベテランと味のあるスタッフが揃っており、和やかな雰囲気のお店です。

宮古広域地区のお客様が数多く来店していただいております。居心地のいい空間でカーライフの相談が出来るよう丁寧な接客を心掛けております。

会社からのメッセージ

岩手という地域においてクルマは私たちの生活に無くてはならない商品です。今までクルマは、単なる移動する手段の一つでしたが、今後は“つながる商品”として私たちの生活に変化をもたらします。将来はインターネットを活用した、自動運転が当たり前の時代が来ます。安全で安心なクルマを提供し“事故の無い宮古市”を私たちと築いていきましょう。

株式会社ベルジョイス

ジョイス宮古千徳店



食品スーパーマーケットの「スーパーアークス」「ビッグハウス」「ジョイス」などを運営

岩手県・宮城県を中心に店舗を展開！
岩手県では圧倒的シェアを誇る食品スーパー
マーケットのリーディングカンパニーとして食を通
じて地域の食卓に笑顔を届けます！



所在地	宮古市板屋2丁目7-5
他事業所	本社(盛岡市東安庭) 岩手県・宮城県を中心に59店舗展開
代表者	澤田 司
従業員数	4,598名(男性1,558名・女性3,040名)
資本金	10億5,200万円
ホームページ	https://www.beljois.co.jp/
TEL	019-601-5218(人事教育室直通)
メール	beljois_career@arcs-g.co.jp
昇給	年1回
賞与	年2回
勤務時間	1か月毎の変形労働時間制 (シフトにより勤務時間が異なります)
休日・休暇	年間休日110日 3連休以上取得制度(年2回以上) 積立有給休暇制度 育児介護休暇制度 など
福利厚生	通勤手当(上限あり) 残業手当(実施分100%支給) こども手当 住宅補助(65%会社負担。上限あり) 社員持ち株制度 商品券割引購入制度 など
採用状況	※中途採用を含む
令和4年度	30名
令和5年度	25名
令和6年度	19名
採用予定職種	販売職

業務内容

当社は「スーパーアークス」「ビッグハウス」「ジョイス」などの店舗ブランドで岩手県・宮城県を中心に59店舗を展開している食品スーパーマーケットです。岩手県内では圧倒的なシェアを誇り、基本理念である「信頼」を基に、地域を支える食のライフラインとして「そこになくてはならない存在」を目指しています。

職場紹介

宮古市にある「ジョイス宮古千徳店」は開店以来たくさんの地域の皆様に愛され、ご来店・ご利用いただいております。
入社後の新入社員研修からその後のフォロー研修などで社会人スタートをサポートしており、若手社員も多く活気に溢れています。

会社からのメッセージ

当社は2028年に創業100周年を迎える老舗企業です。ジョイス宮古千徳店以外のお店や本社での勤務の可能性もありますが、売場担当者から管理職までやる気次第では様々な経験やキャリアを積むことができる会社でもあります。
様々な仕事を経験して成長しながら、一緒に食を通じて地域を支えていきましょう！

株式会社丸光商事



LPガス、灯油、電気、水

最も身近なホームエネルギーパートナー



所在地	宮古市根市2-33-2
他事業所	—
代表者	古舘 英樹
従業員数	7名(男性6名・女性1名)
資本金	2,000万円
ホームページ	https://marumitsu-gas.com/
TEL	0193-62-5000
メール	info@marumitsu.jp
昇給	年1回
賞与	年2回
勤務時間	8:30~17:30 休憩60分
休日・休暇	週休2日制(シフトによる)
福利厚生	通勤手当、ユニフォーム貸与
採用状況	※中途採用を含む
令和4年度	1名
令和5年度	1名
令和6年度	0名
採用予定職種	未定

業務内容

LPガスの充填、配送、メーター検針。ガス器具、石油機具販売。灯油配達。水道工事。エネワンでんきの代理店。ウォーターワンの代理店。

職場紹介

社員のスキルアップのために、各種資格の受験費用の補助を行っているほか、各種講習会にも積極的に参加しています。

会社からのメッセージ

2019年から、LPガス最大手のサイサンを中核企業とする「Gas One」グループの一員となりました。グループの年商は、国内外を合わせて約1,300億円の総合エネルギーサプライヤーです。“お客様にとって最も身近なホーム・エネルギーパートナー”を目指して、地域のお客様の生活を支えています。

株式会社みなとや薬局



調剤薬局(処方箋応需)、一般薬販売、健康相談、接骨院

信頼と真心で地域医療に貢献します！



所在地	宮古市大通4丁目5番1号
他事業所	あさひ調剤薬局、みなとや調剤薬局、さくら薬局、みらい接骨院
代表者	湊谷 寿邦
従業員数	22名(男性3名 女性19名)
資本金	810万円
ホームページ	http://www.minatoya-p.com
TEL	0193-71-2015
メール	asahi-nb451@sweet.ocn.ne.jp
昇給	年1回
賞与	年2回
勤務時間	8:00~18:30の間で8時間 休憩60分 ※勤務先により異なる
休日・休暇	週休2日制(土曜日はシフト制、日曜日)、祝日、 年末年始、育児休業制度(実績有)等
福利厚生	通勤手当(但し上限有)、駐車場有等
採用状況	※中途採用を含む
令和4年度	1名
令和5年度	2名
令和6年度	2名
採用予定職種	薬剤師、医療事務兼調剤助手、販売、 あん摩マッサージ指圧師、鍼灸師、柔道整復師

業務内容

【薬剤師】

調剤業務、薬歴管理、服薬指導、在庫管理、在宅訪問、その他

【医療事務及び調剤助手】

受付(接骨院含む)、レセコン入力、会計、レセプト作成、調剤業務の助手、医薬品の販売、その他

【あん摩マッサージ指圧師、鍼灸師、柔道整復師】

あん摩マッサージ、鍼灸、吸い玉、テーピング、運動療法、訪問治療

職場紹介

宮古市内に系列店含め3店舗調剤薬局があります。処方箋調剤のほか、一般薬の販売も行っています。近年は在宅訪問やお薬の配達業務にも積極的に取り組んでいます。お客様や患者様のお薬相談にも対応しています。また、あさひ調剤薬局隣には、みらい接骨院を併設し日々多くの患者様に来院いただいております。調剤薬局と接骨院で連携し「地域の皆様の健康応援」をモットーに社員全員で取り組んでいます。

会社からのメッセージ

病気・未病・健康に対してすべての方の「よろず相談」を受け付けられる薬局を目指しています。治療と予防の両面から健康を守る存在であり続けたい、そんな思いで日々来局される方と接しています。当社は「人間」として、そして「よろず相談医療人」として共に成長したいという方との出会いに期待します。

宮古ヤクルト販売株式会社



乳製品、ジュース類、麺類、化粧品の販売 地域の健康応援企業

地域住民の健康応援企業



所在地	宮古市上鼻2丁目1番5号
他事業所	八戸支店(青森県八戸市)、久慈営業所(久慈市)、釜石営業所(釜石市)
代表者	寺崎 勉
従業員数	47名(男性26名 女性21名)
資本金	1,000万円
ホームページ	https://www.yakult-east.jp/miyako/
TEL	0193-62-8960
メール	m1yakult@eos.ocn.ne.jp
昇給	年1回
賞与	年2回
勤務時間	8:30~17:00 休憩60分
休日・休暇	週休2日制(土・日曜日)、年末年始 育児介護休暇制度、リフレッシュ休暇
福利厚生	通勤手当あり
採用状況	※中途採用を含む
令和4年度	0名
令和5年度	1名
令和6年度	1名
採用予定職種	営業管理

業務内容

- ・ヤクルトレディーを通じてヤクルト商品を各家庭へお届けする宅配サービスの運営管理。
- ・スーパーや給食施設(学校、病院、老健施設)への乳製品等の納品業務。
- ・自動販売機の管理運営。

職場紹介

地域の健康に貢献できる仕事です。元気をお届けする仲間になりませんか！

会社からのメッセージ

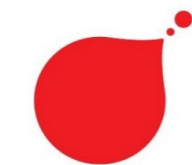
乳酸菌やビフィズス菌は人の健康に役立つ微生物です。おなかの調子を整える作用だけでなく、年々増え続ける生活習慣病の予兆をサポートする担い手として大変期待されています。

株式会社吉田産業 宮古支店



建築資材、土木資材、住宅資材の販売および施工

地域を動かす仕事を。



地域を動かす仕事を。

所在地	宮古市宮町四丁目1-11
他事業所	青森県、岩手県、秋田県、宮城県、福島県、北海道に35事業所
代表者	吉田 誠夫
従業員数	839名(男性655名・女性184名)
資本金	3億6,349万円
ホームページ	https://www.yoshidasangyo.co.jp
TEL	0178-47-8112(本店 業務本部人事部)
メール	ys-saiyo@yoshidasangyo.co.jp
昇給	年1回
賞与	年2回 ※前年実績:5.0か月
勤務時間	8:00~17:00 休憩60分
休日・休暇	【完全週休2日制】土曜、日曜、祝日、お盆、年末年始、年次有給休暇、永年勤続休暇、慶弔休暇、特別休暇 等 ※年間休日122日以上
福利厚生	各種社会保険、退職金、企業型確定拠出年金制度、通勤手当、借上社宅制度、社員食堂 等
採用状況	※中途採用を含む
令和4年度	34名
令和5年度	57名
令和6年度	30名
採用予定職種	営業職、工事管理職、販売事務職、商品管理職、事務職、スタッフ職、製造職

業務内容

当社は東北を中心に35事業所を展開する建設資材の専門商社です。地場密着型の商社として、商社ならではの提案力と総合力をもって東北の住みよい街づくりに貢献することが我が社の使命です。宮古市の建設会社様のよきパートナー企業として資材・工法の提案や販売および施工を行なっております。お客様と共に「建設物」という地域に役立つ作品を創り上げるとてもやりがいのある仕事です。

職場紹介

当社では社員が成長できる場として様々な研修や制度を整備してバックアップしています。社員一人ひとりが仕事にやりがいを感じ、明るくハツラツと働ける社風が特徴です。また、会社を挙げて資格取得を推進し、住宅・建築・土木の各部門で高い専門知識を有するプロフェッショナルの育成を目指しています。

会社からのメッセージ

当社は創業から100年以上の歴史があります。これまでの歴史の中で積み上げてきた様々な経験を基盤とし、これからも住み良い東北の暮らしを支える「地域を動かす仕事」を展開してまいります。これまでの歴史を生かしながらも新たなことに挑戦し続ける企業でありたいと考えております。皆さまもぜひ当社とともに東北を動かす仕事をしましょう！

株式会社キクコストア キクコストア山田インター店



生鮮食料品を主品目とする食品スーパーマーケット

真に地域の人たちに喜ばれ、必要とされる
Quality(質)No.1企業に



所在地	山田町山田5-41-1
他事業所	【遠野】バイパス店、明神前店、とびあ店 【花巻】石鳥谷店、花巻不動店 【釜石】釜石松倉店
代表者	菊池 淑夫
従業員数	47名(男性18名・女性29名)
資本金	3,500万円
ホームページ	http://kikuko-store.com
T E L	050-2018-3463
メー ル	honbu@kikuko-store.com
昇給	年1回
賞与	年2回
勤務時間	【販売】8:00-17:00 休憩60分 【レジ】8:00-20:15 休憩75分
休日・休暇	月8日のほか、リフレッシュ休暇年9日、 育児介護休業制度
福利厚生	通勤手当(片道2km以上で支給、上限なし)
採用状況	※中途採用を含む
令和4年度	1名
令和5年度	0名
令和6年度	0名
採用予定職種	販売職(農産、畜産、水産、惣菜)

業務内容

スーパーマーケットの特徴は「セルフサービス」です。流通経路の合理化を徹底し、安くておいしいすべての食材をまとめてお買い求めいただくことができます。ふだんの暮らしを豊かにする品質と美味しさを追求し、旬を生かした新鮮な売場づくりに努めることが、スーパーマーケットの使命です。

職場紹介

2014年11月にオープンした店舗です。高速道路のインター出入口に近く、山田町のほか、宮古市、大槌町などから通勤される方も多いです。

2022年にはオール日本スーパーマーケット協会に加入。「暮らし良好」ブランドの取扱いや、電子マネー付きポイントカード「KI. RA. RAカード」を導入し、よりお得に、より便利にお買物していただくことができるようになりました。

会社からのメッセージ

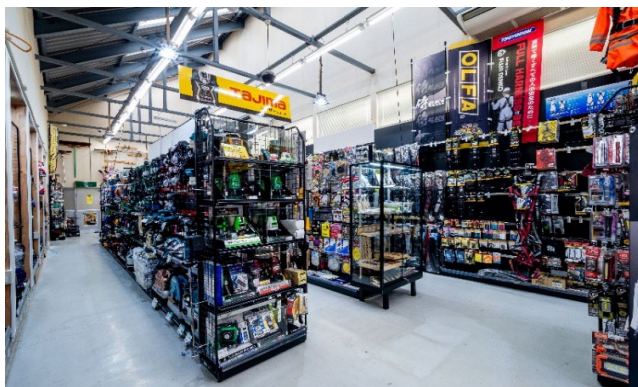
我々が毎日行っている仕事は、お客様の健康と、命をお預かりする、尊い仕事と確信しております。お客様の口に直接入る品を扱い、お客様の健康に直接関わる仕事に携わっている我々は、スーパーマーケットに誇りを持っている集団です。

有限会社サトー(ホームワンサトー)



道具、工具、生活雑貨、園芸用品等・修理、配達サービス

2020年で創業50周年を迎えました！



所在地	山田町豊間根2-43-6
他事業所	—
代表者	佐藤 充
従業員数	13名(男性6名・女性7名)
資本金	300万円
ホームページ	http://home1-sato.com/
TEL	0193-86-2164(佐藤 真弓)
メール	mayumi-s@home1-sato.com
昇給	年1回
賞与	年2回
勤務時間	①7:15~16:30/②9:30~18:45 休憩75分
休日・休暇	元日、週休2日制(シフトに応じて)、 育児介護休業制度
福利厚生	通勤手当、家族手当あり
採用状況	※中途採用を含む
令和4年度	0名
令和5年度	2名
令和6年度	2名
採用予定職種	未定

業務内容

山田町豊間根に創業した弊社は、これまで地域の皆様に支えられ2020年で創業50周年を迎えました。地域の皆様のニーズを的確にとらえ、また情報発信の場として商品やサービスを提供することにより、お客様に寄り添った形での、営業をしております。多岐にわたる商品やサービスを取り扱う上で、様々な知識や技術が身につきます。

職場紹介

敷地内には本店舗の他に、コインランドリーや美容室などの施設もあり、沢山の地域の皆様にご利用いただいています。商圏は山田町、宮古市はもとより釜石市や田野畑村など遠方のお客様にもご利用いただいています。

会社からのメッセージ

弊社は今日まで時代や流行によって変化するお客様の様々なご要望にお応えしてまいりました。社員同士のノウハウや、全国にまたがる取引先とのネットワークで得られる情報を共有し、常に最善の商品やサービスを提供しております。毎日新たな知識を得られ、日々勉強できる職場です。また新たなことに挑戦するのに興味があり常に向上心を持っている方、是非一緒に働いてみませんか。

びはん株式会社



スーパーマーケット

私たちは商いを通じて地域社会に貢献します



所在地	山田町中央町5番6号
他事業所	オール店:山田町川向町 豊間根店:山田町豊間根
代表者	間瀬 慶蔵
従業員数	103名(男性25名、女性78名)
資本金	5,000万円
ホームページ	https://yamadabihan.jp
TEL	0193-65-8233
メール	bihankabu@abeam.ocn.ne.jp
昇給	年1回
賞与	年2回
勤務時間	7:00~21:00のうち8時間 休憩60分
休日・休暇	年間休日105日(月8~9日)他休暇制度あり
福利厚生	通勤手当、資格取得補助、退職金共済他
採用状況	※中途採用を含む
令和4年度	0名
令和5年度	1名
令和6年度	0名
採用予定職種	販売職

業務内容

自社の開発商品や地域の商品サービスを活用し、食料品、雑貨等を販売するスーパーマーケットです。

職場紹介

山田町でスーパーマーケットを2店舗営業しており、若い方からお年を召した方まで働いております。経営理念の「私たちは商いを通じて地域社会に貢献します」を心がけて全従業員一丸となり、営業しております。

会社からのメッセージ

びはんグループの各会社と連携し、山田町の魅力を発信し、他の地域からも山田町を訪れていただけるようになることを目指す、共に働いていただける方を求めています。

泉金商事株式会社



各油種販売(ガソリン、灯油、軽油、重油その他)、LPガス販売

地域の人たちに喜ばれる会社として日々頑張っています。



所在地	岩泉町岩泉字村木18-1
他事業所	—
代表者	八重樫 義一郎
従業員数	16名(男性12名・女性4名)
資本金	1,000万円
ホームページ	http://www.senkin-144.jp
TEL	0194-22-3220
メール	shouji@senkin144.jp
昇給	年1回
賞与	年2回
勤務時間	8:30~17:30 休憩60分
休日・休暇	シフト制、祝日、年末年始(会社カレンダーによる)
福利厚生	雇用、健康、厚生、各種保険等
採用状況	※中途採用を含む
令和4年度	1名
令和5年度	2名
令和6年度	1名
採用予定職種	営業

業務内容

当社は総合エネルギーの会社として、一般のご家庭から各事業所などへ必要なエネルギーを安定供給、配送しています。災害に強いLPガスを始め、ガス器具、電化製品、石油機器等の販売、それに伴う設置、配管工事等も行っています。

また、SS給油所(スタンド)においては給油のほか、工事現場への軽油・灯油の配達、オイル・タイヤ等の販売、交換も行っています。お客様の生活に必要な関連商品も提案中です。

職場紹介

当社は、岩泉地区において1949年に創業して75年になる会社です。ガス販売、SSスタンド等総合エネルギーの供給拠点として地域の皆様に愛される会社をめざしています。

また、働きやすい職場として社員の育成に積極的に取り組み、各種資格の受験費用の補助を行っており、社是「一燈照隅」をめざし日々仕事に励んでいます。

会社からのメッセージ

若い人でも仕事がしやすい環境で、相談や提案などに優しく対応し、楽しく働ける職場環境を心がけています。我々と笑顔で地域の皆様へ安心、安全な暮らしの提供を目指しませんか。