

有限会社オйкаワ設備企画

電気設備、設計、施工、保守、管理

時代と共に地域の電気の発展を



所在地	宮古市板屋三丁目2番6号
他事業所	飲食部
代表者	及川 敬子
従業員数	8名(男性6名 女性2名)
資本金	600万円
ホームページ	-
TEL	0193-63-8573
メール	-
昇給	-
賞与	年2回
勤務時間	8:15~17:15 休憩90分
休日・休暇	会社カレンダーによる(日曜、他)
福利厚生	通勤手当、資格取得支援あり
採用状況	※中途採用を含む
令和4年度	0名
令和5年度	0名
令和6年度	0名
採用予定職種	電気工事士

業務内容

弊社は、一般住宅や公共施設等の日常生活に欠かせない電気設備の設計、施工、保守、管理を行っています。特別車両や特殊工具を取り入れ、多種多様な工事に対応できるように備えております。

職場紹介

毎日の作業は、朝のミーティングから。安全作業を心がけ、信頼される技術の向上を目指しています。社員は年齢層も幅広く、様々な話題が飛び交う明るい職場です。また、毎年、高校生のインターンシップの受け入れを行っており、体験を通じて電気工事の魅力を学生の皆さんに知っていただくことにも力を入れております。

会社からのメッセージ

住宅などの建物の工事に携わり、最初から最後まで自分ひとりの力というわけではありませんが、その建物が出来上がったときは他の仕事では味わえない格別なものです。また、電気工事は専門的な資格が必要になってくる仕事でもあり、考え方やスキルアップにも繋がっていくので、チャレンジのしがいがあります。

大坂建設株式会社



トータルエンジニアリング・コンストラクター

宮古の海と寄り添い築く建設会社！



所在地	宮古市宮町1-3-43
他事業所	宮古の塩工房:宮古市津軽石
代表者	大坂 堯
従業員数	50名(男性45名・女性5名)
資本金	5,000万円
ホームページ	http://oosaka.co.jp/
TEL	0193-62-2305
メール	tk-osaka@rnac.ne.jp
昇給	あり(前年度実績3,000円)
賞与	年2回
勤務時間	8:00~17:00 休暇60分
休日・休暇	週休2日制(毎週 土曜日・日曜日) R6年度実績:GW9日、夏季・年末年始9日
福利厚生	雇用保険、家族手当、通勤手当、住宅手当等
採用状況	※中途採用を含む
令和4年度	1名
令和5年度	3名
令和6年度	2名
採用予定職種	建設現場の作業員、施工管理者見習い

業務内容

港湾・漁港工事を中心として宮古の海に関するインフラ(公共の生活基盤)を造っています。海洋・道路・建築施設等、一般土木全般の管理業務また補助を行い、物を造り上げる段取りをサポートする業務です。

職場紹介

宮古港カッターレース、宮古花火大会等地域行事に積極的に参加し地域と共に従業員達の交流を図っています。(長年の功労者としてR5年度の大会時に表彰を頂きました)

創業75年の実績と経験を活かし宮古を中心として安全に暮らしやすいまちづくりを構造物という形で助力しております。

資格は車の免許を取得していれば(入社後でも可)有無は問いません。資格取得のサポートもいたします。

会社からのメッセージ

建設業はチームで一つの物を0から造り上げる職です。一つのインフラを造ることにも、携わった一人一人のドラマがあります。また、どの職種にもあたりますが、誰でも最初は初心者です。現場のプロの先輩に聞きながら一つずつ覚えれば良いというのが当社の共通認識として根付いております。『好きこそ物の上手なれ!』一緒に仕事をしながらあなたの町を豊かにしませんか。

小山田電業株式会社



電気工事業、土木工事業、一般貨物自動車運送事業

経営理念に「その人の喜びを追及する」を掲げ、地域の皆様に末永く愛される企業であり続けます。



所在地	宮古市小山田4丁目1番30号
他事業所	盛岡営業所(滝沢市)、遠野営業所(遠野市)、水沢営業所(奥州市)
代表者	小野寺 孝司
従業員数	106名(男性93名・女性13名)
資本金	2,000万円
ホームページ	https://www.oyamada-dengyou.com
T E L	0193-62-5171(代表)
メー ル	oyamad11@rnac.ne.jp
昇給	年1回
賞与	年2回
勤務時間	8:00～17:30(休憩90分含む)
休日・休暇	完全週休二日制(土曜日、日曜日) 年間105日、育児・介護休暇制度 有給休暇(6ヵ月経過後10日、最大20日)
福利厚生	通勤手当・家賃補助・単身者社員寮、 退職金制度(勤続1年以上)
採用状況	※中途採用を含む
令和4年度	5名
令和5年度	15名
令和6年度	3名
採用予定職種	電気工事士見習、土木施工管理見習

業務内容

宮古市に本社を置く電気工事・土木工事の会社です。

電気工事部門では、住宅・店舗・公共施設等の電気工事のほか、株式会社ユアテック様の協力業者として、配電工事・発電機工事・情報通信工事に従事しております。

土木工事部門では、官公庁発注の道路整備工事・下水道工事・整地工事等を中心に行っております。

職場紹介

プロフェッショナルな職人の集まりですので作業の時は黙々と働きますが、完全週休二日制や計画的有給休暇取得等の働き方改革にも積極的に取り組み、幅広い年齢層の社員が活躍しています。建設業は様々な免許・資格が必要ですが、取得に向けた講習や費用を会社がバックアップしています。

会社からのメッセージ

電気工事・土木工事は、「成果が形となり、後世に残る仕事」という、とてもやりがいのある仕事です。そして、皆が力を合わせてチーム一丸となって、「ものづくり」を通して広く社会に貢献しています。

「ものづくり」の先にある達成感と感動を共に分かち合いながら、一緒に未来を創っていきましょう。

刈屋建設株式会社



公共事業における土木工事、建築工事

Think Globally, Act Locally.
地球規模で考え行動は足元から、
を日々実践する会社



所在地	宮古市刈屋11-80-3 (令和6年度中に宮古市茂市に移転予定)
他事業所	—
代表者	向井田 岳
従業員数	44名(男性40名・女性4名)
資本金	2,000万円
ホームページ	https://www.kariya-kensetsu.com/
TEL	0193-72-3211
メール	info@kariya-kensetsu.co.jp
昇給	年1回
賞与	年2回
勤務時間	8:00～17:00 休憩60分
休日・休暇	週休2日制(土・日曜日)、会社が指定した日
福利厚生	通勤手当・家族手当・資格手当・退職金制度、 保養施設あり
採用状況	※中途採用を含む
令和4年度	2名
令和5年度	4名
令和6年度	4名
採用予定職種	現場管理者・土木技能者

業務内容

地域に必要とされる企業を目指し、宮古地域の道路、林道、治山、河川などの土木工事を中心に仕事を行っています。また、国土交通省、岩手県の道路維持を担っており、宮古周辺地域の快適な暮らしを守り、万が一の災害にも備えています。さらに、創業以来山や川を大切にし、環境に配慮した事業活動を行っています。

職場紹介

弊社は週休2日制を導入している、宮古地区では数少ない建設会社です。若手社員を中心にドローン・3Dレーザースキャナを使用し、自社によるICT施工などの新技術に積極的にチャレンジしています。また、社内には野球部やモルック同好会があり、社員間の交流も活発です。

会社からのメッセージ

建設業は自分の手でものをづくり、日々の快適な暮らしを守り、万が一の災害の際には最前線に立ちます。地域の皆さんの役に立つこの仕事は本当にやりがいがあるし、とても面白い仕事です。意識してみるととても身近にある仕事なので、ぜひ身の回りの道路や建物に目を向けてみてください。

株式会社菊地建設



公共工事を中心に、いろいろな工事を施工する総合工事業

会社のモットー 「お役に立つ人、必要とされる会社」



所在地	宮古市八木沢1-5-1
他事業所	盛岡営業所、山田営業所
代表者	菊地 和弘
従業員数	89名(男性80名・女性9名)
資本金	3,000万円
ホームページ	http://www.kikuti-kensetu.jp
TEL	0193-63-3871
メール	recruit@kikuti-kensetu.jp
昇給	年1回 ※業績による
賞与	年2回 ※業績による
勤務時間	7:30～17:00 休憩90分
休日・休暇	1年単位の変形労働時間制(会社カレンダーによる)、GW休暇、夏季休暇、年末年始休暇
福利厚生	通勤手当、通勤用無料駐車場、資格取得補助制度、運転免許上位級取得補助
採用状況	※中途採用を含む
令和4年度	2名
令和5年度	6名
令和6年度	6名
採用予定職種	建築施工管理、土木施工管理、管工事施工管理、土木作業員、配管工

業務内容

公共工事を中心に、総合工事業として建設業許可29業種のうち特殊な工事を除く24業種の許可を受けて幅広い工事を施工しています。主要業種である建築、土木、管工事の3業種で岩手県の入札参加資格がすべてAランクに認定されているのは宮古地区では菊地建設だけです。

公営住宅や高規格道路などの大きな工事も施工していますが、弊社の特徴は小さな工事、たとえば蛇口の水が止まらない、車庫を直したい、などでも迅速・丁寧な対応をしています。

職場紹介

会社の組織は総務部のほかに実際に工事を施工する建築部、土木部、上下水道部がありますが、それぞれ協力し合って仕事を進めます。従業員の方もいろいろな作業を経験することができます。また、同じ部内でも施工を管理する仕事、建設機械を動かすオペレーター、大工などの建築、機械でできない配管や土木作業など多種多様な仕事があります。経験を積む中で適性ややりたい仕事が見つければその方向に進むことができます。

会社からのメッセージ

弊社はたくさんの業種の工事を行っていますのでいろいろな仕事があります。入社してからでも自分に合った仕事を見つけることができます。建設業は多くの資格や免許が必要になりますが、社内の講習で多くの資格を取ることができます。また、仕事に必要な資格や免許の試験などを受ける場合は講習料金や受験料等を含めて補助があります。資格や免許は一度取得すれば一生の宝物になり、安定した収入と安定した雇用が得られます。ぜひチャレンジしてみてください。

株式会社キクチ工務店



住宅建設設計、宅地建物取引業

FPの家は“省・得・耐・思”を大切にしています



所在地	宮古市近内2丁目6-10
他事業所	—
代表者	菊地 昭一
従業員数	8名(男性6名・女性2名)
資本金	1,000万円
ホームページ	https://www.kikuchi-co.com
TEL	0193-63-4060
メール	kikuchi@kikuchi-co.com
昇給	年1回
賞与	年1回
勤務時間	8:00~17:00 休憩120分
休日・休暇	週休2日制、祝日、年末年始、GW、夏季休暇
福利厚生	宮古高等職業訓練校通学時の時間配慮(賃金支払い・通学費用の企業負担あり)、退職金制度あり
採用状況	※中途採用を含む
令和4年度	0名
令和5年度	1名
令和6年度	0名
採用予定職種	建築士、建築施工管理技士

業務内容

建築(住宅設計施工・リフォーム全般)を中心に、土木(宅地造成・庭園工事・エクステリア)、不動産(土地建物売買・仲介・アパート)、国・県・市町村の公共工事や産業廃棄物収集運搬を行っております。地域貢献では、園児を招いて働く車のふれあい体験や小学生を対象としたイスづくり体験を行いました。

職場紹介

『省』一歩進んだ省エネルギー住宅、『得』コスト削減でお得な暮らし、『耐』安心の暮らしを守る優れた耐久性、『思』住まう人の健康への思いやり。当社は、高気密・高断熱の省エネ住宅「FPの家」のビルダー店です。また、ハウスメーカーにはない工務店ならではの確かなものづくりの技術と、地元だからできる迅速な対応力が強みである、地域密着型の工務店です。

会社からのメッセージ

図面にそって一から家を作ることで、自分の仕事が目に見え、努力と成果が建物として残り続けます。また、お客様の理想を形にできることは大きなやりがいです。家は一生もの。ご縁がありいただいた仕事は、どんなに小さなことでも『お蔭様・感謝・お役立ちの心』を忘れずに取り組みさせていただきます。

協積産業株式会社



交通安全施設の設置作業(画線、標識、防護柵、土木)、建設資材の販売

道路に安全なラインを。
地域に安心のタイムラインを。



所在地	宮古市田鎖10-25
他事業所	本社:盛岡市月が丘 盛岡事業所:滝沢市木賊川 水沢営業所:奥州市 八戸営業所:八戸市
代表者	長瀬 路貴
従業員数	80名(男性71名・女性9名)
資本金	2,000万円
ホームページ	http://www.kyoseki.cc
TEL	0193-69-2121(総務 佐々木)
メール	info@kyoseki.cc
昇給	年1回
賞与	年2回
勤務時間	8:00~16:45 休憩60分
休日・休暇	隔週土曜、日曜、祝日、年末年始、その他会社カレンダーによる
福利厚生	通勤手当、退職金共済加入、団体生命保険加入、企業型確定拠出年金加入、各種慶弔制度、制服支給、資格取得支援あり
採用状況	※中途採用を含む
令和4年度	0名
令和5年度	2名
令和6年度	0名
採用予定職種	区画線、標識、防護柵、土木工事の作業

業務内容

国土交通省、岩手県、市町村等の公共機関や大手ゼネコンをはじめとした民間企業から受注した工事の作業を担当していただきます。
道路のセンターラインや横断歩道を引いたり、店舗の駐車場ライン引きの作業をします。
また、「止まれ」等の標識、ガードレール、カーブミラー等の交通安全に関する施設の設置を行います。

職場紹介

当社は宮古市の他、盛岡市、滝沢市等を拠点に展開をしております。新入社員研修や建設機械(クレーン等)運転講習の他、土木施工管理技士他の国家資格に合格した際に祝金を支給する等、キャリアアップに力を入れています。また建設業のIT化に向けて、力仕事だけではなくPC操作が得意な方でも活躍の場が沢山ある職場です。

会社からのメッセージ

皆様が普段目にして区画線(センターライン・横断歩道等)、標識、防護柵等を主に営んでおります。昨今ご高齢者や通学中の子供を巻き込んだ事故が多発しておりますが、そんな悲惨な事故を少しでも減らすべく街の安全対策に取り組んでおります。
自動車の自動運転化も迫っており、より安全な対策が必要になってきます。

株式会社佐々木建設



建築一式工事、土木一式工事

街を創る。明日を創る。



所在地	宮古市田の神1-2-37
他事業所	土木部事務所(宮古市長沢) 第二工場(宮古市刈屋)
代表者	佐々木 大成
従業員数	26名(男性24名 女性2名)
資本金	3,500万円
ホームページ	http://www.sasakikensetsu.net
TEL	0193-63-5720
メール	sakan25@jeans.ocn.ne.jp
昇給	年1回
賞与	年2回
勤務時間	8:00~17:00 休憩90分
休日・休暇	社内カレンダーによる(年間休日数88日)、育児 介護休業制度、有給休暇制度 等
福利厚生	一部通勤手当、各種免許・資格等取得支援、 社会保険、建退共加入済み
採用状況	※中途採用を含む
令和4年度	6名
令和5年度	7名
令和6年度	2名
採用予定職種	建築大工(見習い可) 普通土木作業員 重機オペレーター

業務内容

弊社は主に建築部と土木部の2部署から成り立っています。

建築部の業務内容は、主に建造物の新築・リフォーム・メンテナンス等ですが、オーダーメイド家具製作等にも業務拡大中です。

土木部の業務内容は、主に擁壁工事、舗装工事、外構工事等です。

最近では、空き家管理や、ドローンを使用した屋根の無料点検も行っており、鋭意業務拡大中です。

職場紹介

20代~70代までの個性豊かな従業員が、元気に仲良く働いています。免許や資格を取得したい!という従業員を会社が全面的にバックアップします。

年に数回行われる安全大会や、会社挙げての忘年会など、従業員同士のコミュニケーションを深める機会も多くありますので、是非参加して頂いて、大いに語り合しましょう!

会社からのメッセージ

弊社では、会社HPの他に多くの方に働く様子等を知って頂くために、各種SNSを利用して、毎日情報を発信しています。会社HPも、多くの写真を掲載しながら、工事全体を見て頂けるよう製作していますので、PCかスマホで是非ご覧下さい。

弊社は現場からの声を大切にしており、良いと判断した事はすぐ採用します。皆様からのお問い合わせをお待ちしております。

佐々勇建設株式会社

特定建設業(建築・解体)一級建築士事務所

創業88周年



所在地	宮古市上鼻二丁目1番17-2号
他事業所	作業場:宮古市上鼻(所在地と同じ)
代表者	佐々木 保
従業員数	14名(男性11名・女性3名)
資本金	2,000万円
ホームページ	-
TEL	0193-62-3917
メール	ksasayu@cocoa.ocn.ne.jp
昇給	年1回
賞与	年2回
勤務時間	8:00~17:00(休憩90分)
休日・休暇	1年単位の変形労働時間、育児介護休暇制度等
福利厚生	職務手当、精勤手当、社会保険、退職金共済等
採用状況	※中途採用を含む
令和4年度	1名
令和5年度	0名
令和6年度	0名
採用予定職種	建築技術者

業務内容

昭和11年創業以来、順調に業績を伸ばし、建築一式工事・解体工事等で特定建設業に認定されております。改修工事から公共工事(木造建築、鉄筋建築)まで、宮古市・下閉伊管内地域の工事を請負っております。

職場紹介

コロナ禍となる以前は、社員旅行・忘年会・花見等の親睦会、従業員の安全を考え安全大会の開催、社会貢献活動として植栽事業・地域の清掃活動を実施していましたが(感染対策のためすべて中止、今後は状況を見て判断)。

- ・エコアクション21(認証番号0008125)
- ・いわて地球環境にやさしい事業所(区分 四つ星)

会社からのメッセージ

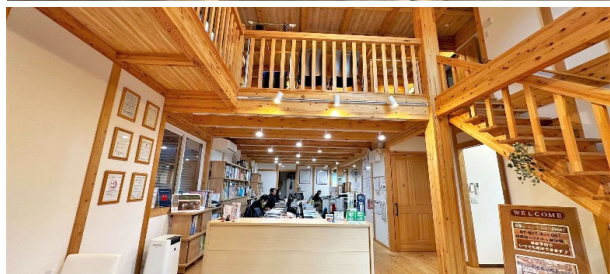
「出来なくてもしょうがない」は、終わってから思うことであって、途中でそれを思ったら、絶対に達成できません。「壁」にぶち当たることは山ほどあると思いますが、でも「壁」を限界ではなく足がかりとして、未知のゾーンに踏み込んでいきましょう。

沢与建設株式会社 サイエンスホーム宮古店



土木・新築・リフォーム工事

お陰様で創業92周年
地域の安心とやすらぐ暮らしを守り続けます！



所在地	宮古市山口1丁目2-27
他事業所	-
代表者	佐藤 隆一
従業員数	27名(男性23名・女性4名)
資本金	2,300万円
ホームページ	https://www.sawayo.co.jp/
TEL	0193-63-1157
メール	info@sawayo.co.jp
昇給	年1回
賞与	年2回
勤務時間	工事部門7:30～17:00(休憩90分) 管理部門8:30～17:30(休憩60分)
休日・休暇	年間105日(GW・お盆・年末年始他、会社年間休日カレンダーによる)、有給休暇あり
福利厚生	作業服・携帯貸与、ジム会費補助・資格取得費用全額会社負担、通勤手当、退職金制度あり
採用状況	※中途採用を含む
令和4年度	5名
令和5年度	1名
令和6年度	4名
採用予定職種	土木現場管理、建築現場管理、大工

業務内容

弊社は、土木と建築の両方行う会社です。土木は公共工事がメインで、道路・下水道・治山ダムその他、災害対応や地域整備の工事も行っています。建築は、快適に生活する為のリフォーム工事や、和風モダンな木の家「サイエンスホーム宮古店」として、マイホームの夢を叶える為の新築工事など、住宅に関連する工事をオールマイティで行っています。

職場紹介

男性が多いですが女性も増えてきています。働く環境をより良くする為に、事務所を新築して2年目です。休日や勤務時間の見直しや、資格や研修等の全額会社負担、スマホの貸与やトレーニングジムの会費補助などの福利厚生もあり色々と改革を進めています。BBQや社員旅行、安全大会、社員親睦会なども定期的に行い、全社員での交流や部内での交流なども行っています。

会社からのメッセージ

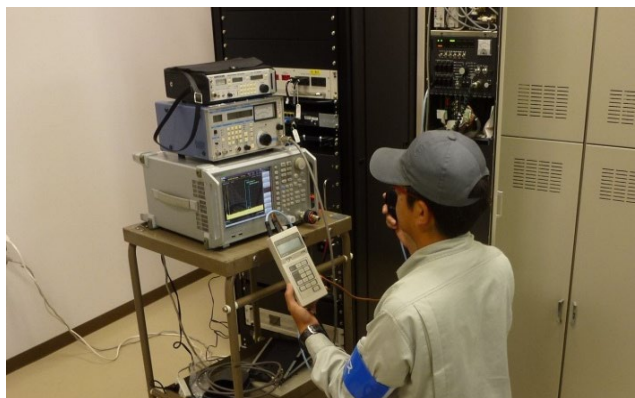
創業から92年ですが、時代の変化に合わせての改革や新しい挑戦をしています。建設業は、縁の下の力持ちとして地域の皆さんの生活を守り、お客様の夢を叶えるお手伝いができ、造る喜びと感謝が溢れる『やりがい』のある仕事です。目の前のお客様に喜んで頂くことを第一に、自分自身の成長も楽しみながら、一緒に働いてみませんか？

有限会社島香無線



建設業(電気工事・電気通信工事)、無線電子機器類の販売修理、防災無線保守点検、無線局に関する申請手続き・無線局定期点検

企業活動により、宮古の復興・発展をお手伝いします！



所在地	宮古市田鎖第1地割102番地1
他事業所	—
代表者	伊藤 邦夫
従業員数	8名(男性5名・女性3名)
資本金	300万円
ホームページ	https://www.simakamusen.info/
TEL	0193-77-5010
メール	simaka.r@cronos.ocn.ne.jp
昇給	年1回
賞与	年2回
勤務時間	8:00~17:00 休憩75分
休日・休暇	日曜日・祝祭日 その他会社が年間休日カレンダーで定めた日、育児休暇制度
福利厚生	通勤手当、家族手当
採用状況	※中途採用を含む
令和4年度	1名
令和5年度	0名
令和6年度	2名
採用予定職種	通信技術員

業務内容

防災無線（住民へ防災情報を伝達する無線通信システム）は、みなさんにとって身近でありとても重要な存在ですが、当社ではそのシステムに異常がないか、安全に動いているかの点検を行っています。ほかに、船舶用の無線機の修理や販売なども行っています。

職場紹介

各種親睦会や、忘年会を行うなど社員同士がコミュニケーションをとれる機会を積極的に設けています。幅広い年齢層の従業員が働いており、親しみやすく温かい職場です。

会社からのメッセージ

社員数が少ない会社ではありますが、その分社員同士の結束力も固く明るい職場です。資格取得のための支援も積極的に行っていますので、一人一人が向上心を持ちながら働いています。宮古の復興・発展をモットーに掲げる当社と一緒に働いてみませんか？職場見学大歓迎です。社員一同、お待ちしております。

東海電業株式会社



電気設備工事、電気通信工事、消防設備工事、ビジネスホテル業

昭和50年の創業以来、電気工事業を主体に地域社会の発展のお手伝いをしています！



所在地	宮古市田鎖第9地割6番地11
他事業所	ホテルビックウェーブ(宮古市大通)
代表者	佐々木 勝
従業員数	26名(男性19名 女性7名)
資本金	2,000万円
ホームページ	—
TEL	0193-69-2333
メー ル	tokai@plum.ocn.ne.jp
昇給	年1回
賞与	年2回
勤務時間	8:00~17:00 休憩60分
休日・休暇	完全週休2日制、GW、夏季、年末年始、育児介護休暇制度、子の看護休暇
福利厚生	通勤手当、作業服年2回支給、資格取得資金援助
採用状況	※中途採用を含む
令和4年度	1名
令和5年度	0名
令和6年度	1名
採用予定職種	電気工事士

業務内容

昭和50年創業以来、電気工事を主体に地域社会の発展のお手伝いをしています。専門的な知識と技術でお客様に安全にお使いいただく為の電気工事を提供している会社です。屋内電気工事、トンネル、外灯等屋外電気工事など一般電気工事をはじめ光ケーブル埋設工事、防災無線配線工事などの電気通信工事も行っています。

職場紹介

従業員で構成する互助会があり、年2、3回の親睦会などで社員の交流する機会を設けています。10代から60代までの幅広い年齢の従業員がおり、家族のように和気あいあいと明るい職場です。平均勤続年数も15年と長く働きやすい職場環境を心がけています。育児休暇等も積極的に取得し仕事と家庭の両立を全面的にバックアップします。

会社からのメッセージ

仕事の内容は建築物の照明器具取付配線、光ケーブルの敷設等さまざまですが、先輩に教えてもらいながら楽しく働ける職場環境を心掛けています。スキルアップを目的とする資格取得にも力を入れていて、受験費用のほか、交通費も全額会社負担で受験者をサポートしています。同年代の人も多いので一緒に学びながら成長できます。ぜひ当社と一緒に働いてみませんか？

長沢産業株式会社



公共工事を主体とした建設工事

建設女子やってみませんか？



社屋



田ノ浜沢筋砂防堰堤工事



津軽石川水門ライトアップ

所在地	宮古市赤前1-28
他事業所	—
代表者	長沢 アヤ
従業員数	21名(男性19名・女性2名)
資本金	4,000万円
ホームページ	—
TEL	0193-67-3638(総務部 佐々木)
メール	—
昇給	年1回
賞与	年2回
勤務時間	7:30~17:00 休憩90分
休日・休暇	週休2日制(5月の大型連休、お盆休み、年末年始に6~9日間程度の連続休日あり)
福利厚生	企業年金加入、建退共済加入、資格取得の費用を全額会社負担
採用状況	※中途採用を含む
令和4年度	0名
令和5年度	1名
令和6年度	0名
採用予定職種	土木施工管理技士、作業員(運転・機械の操作など)、一人で何役でも出来る人

業務内容

主に公共工事における、道路やダム防潮堤などの建造物の仕事です。災害時には、自社所有機械により、迅速な復旧活動を行い、地域の皆さんの安全な生活を守る仕事です。

職場紹介

2016年(平成28年)に新社屋が完成しました。バックホー、ダンプ、クレーン等自社機を所有し、ITを活用した最新装備で、社員一丸となり日々頑張っています。弊社では働き方改革に取り組んでいます。令和6年度から週休2日制を導入し、令和3年度に岩手県による「いわて子育てにやさしい企業等」の認証を受けました。仕事と子育ての両立支援など、男女共に働きやすい環境づくりに取り組んでいます。

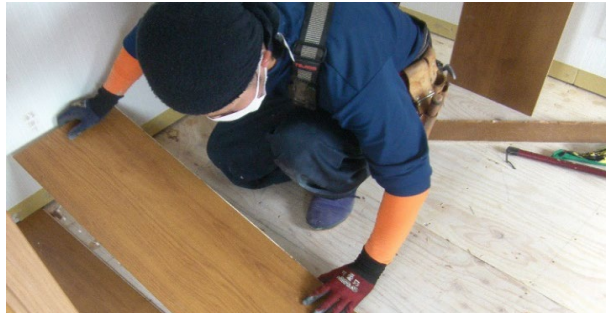
会社からのメッセージ

地域を守り支えることが出来るのはどんな業種であっても地域企業です。女性でも働きやすい職場環境に応え、やりがいを感じてほしいです。これからの皆様の将来のご活躍を期待しております。

有限会社藤原建築

設計、新築、増改築、リフォーム、外構工事等

創業昭和45年、
地域に密着した工務店です！



所在地	宮古市田鎖第12地割11番地19
他事業所	—
代表者	藤原 善徳
従業員数	8名(男性6名・女性2名)
資本金	1,000万円
ホームページ	—
TEL	0193-69-2255
メール	fujihome@jeans.ocn.ne.jp
昇給	年1回 ※勤務状況、会社業績による
賞与	年2回 ※勤務状況、会社業績による
勤務時間	8:00～17:00 休憩90分
休日・休暇	日曜日、会社カレンダーによる休日、年末年始・GW・夏季休暇などの長期休暇
福利厚生	大工道具一式貸与(見習い期間5年終了後支給)
採用状況	※中途採用を含む
令和4年度	0名
令和5年度	0名
令和6年度	0名
採用予定職種	大工見習い

業務内容

弊社は創業昭和45年以来、一般木造建築工事業を営んでいます。基礎の施工、墨付け、きざみ作業を行い、職人の技を生かした家づくりをしています。新築、設計、リフォーム、増改築、外構工事のほか、どんな小さな事でも住まいの事なら何でもご相談頂き対応しています。

職場紹介

少人数で幅広い年齢層のアットホームな職場です。従業員同士、ご協力頂いている業者の方々など、人とのつながりを大切にしています。

入社後は働きながら宮古高等職業訓練校に通学し専門技術や知識を習得、資格取得もできます。同じように大工を目指す方達と励ましあい、情報交換しながら成長する事ができます。

会社からのメッセージ

暮らしに欠かせない建設業ですが、職人の高齢化、担い手不足などが課題となっています。コミュニケーション能力や協調性のある方、ものづくりが好きな方、体力に自信のある方、男女問いませんので、一緒に地元で仕事してみませんか？

お客様から感謝される喜びや、完成時の達成感があり、やりがいのある仕事です。

株式会社宮古電工



電気を届けるインフラ設備工事

地域の電気をつなぎ
当たり前暮らしを照らします



所在地	宮古市田鎖10-21-11
他事業所	本社:宮古市神林3-13 大船渡(営):大船渡市盛町二本柁18-6
代表者	古屋 徳暁
従業員数	47名(男性 45名 女性 2名)
資本金	900万円
ホームページ	http://www.miyakodenkou.com
TEL	0193-89-1237(総務課 乙戸)
メール	info@miyakodekou.com
昇給	年1回(4月)
賞与	年2回(8月、12月)
勤務時間	7:45~17:00 (休憩80分含む)
休日・休暇	変形時間労働制(概ね土日休み)GW、お盆休み、年末年始、所定休日106日、育児介護休業制度
福利厚生	通勤手当、住宅手当、家族手当、資格免許手当、成果手当、退職金規定(7カ月後に建退共加入、5年後に養老保険加入)、その他保険加入、スポーツ施設利用補助、全国大会出場お祝い金、ゴールド免許お祝い金、出産お祝い金、資格取得お祝い金
採用状況	※中途採用を含む
令和4年度	1名
令和5年度	1名
令和6年度	0名
採用予定職種	配電工 地域を支える専門技術者

業務内容

宮古市に本社を置く電力インフラ工事会社です。主に株式会社ユアテック様の協力会社として、東北電力ネットワーク株式会社様の電力ネットワーク設備工事を手掛けています。自然環境が過酷化するいま、私たちの力が必要とされています。

職場紹介

最初の年に、地域の電気をつなぎ専門技術者である「配電工」への登竜門となる研修施設での2カ月程度の研修があります。どんな大ベテランも最初は未経験からスタートし、唯一無二の技術者に成長します。

会社からのメッセージ

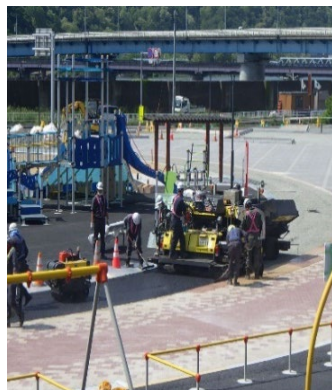
地域の電気をつなぎ、当たり前の暮らしを照らすために、ともに力を合わせて欲しい。自然環境の過酷化、人口の減少、社会インフラの老朽化、辛く苦しい現実に向き合い、それでも前向きに電気をつなぎ私たちに、あなたの力を貸して欲しい。

株式会社宮古日舗



舗装工事業、土木工事業

道路舗装業界国内最大手の
(株)NIPPOグループ
宮古で「道づくり」を行う企業です！



所在地	宮古市金浜第6地割21-60 2F
他事業所	—
代表者	小野寺 孝至
従業員数	19名(男性17名・女性2名)
資本金	2,300万円
ホームページ	http://miyako-n.jp/
TEL	0193-65-6360
メール	kabu_miyakonichiho@paving-g.jp
昇給	年1回
賞与	年2回
勤務時間	①7:30～16:30/②8:00～17:00 休憩60分
休日・休暇	週休2日制(土・日曜日)、連続休暇制度 (2023年度実績:GW9日・盆10日・正月11日)、 育児介護休業制度、慶弔休暇 等
福利厚生	通勤手当、資格手当、資格取得費用補助
採用状況	※中途採用を含む
令和4年度	3名
令和5年度	1名
令和6年度	0名
採用予定職種	現場作業員、オペレーター等

業務内容

道路舗装業界国内最大手の株式会社NIPPOのグループ会社です。宮古地域を中心に「道づくり」を行っています。弊社の道づくりは、自動車専用道路・工場の構内舗装・個人宅駐車場など多岐にわたります。募集職種は、「施工管理」「オペレーター」「現場作業員」です。未経験の方は、測量や簡単な作業からスタートします。

職場紹介

会社の敷地内には、NIPPOグループが運営するアスファルトプラントが併設されており、アスファルト合材の製造を行っています。これにより、舗装材料の製造から、工事の施工までをワンストップで行える体制を有しております。また、若手社員の育成に注力しており、10代～20代の若手社員が5名在籍しています。

会社からのメッセージ

未経験からのスタートでも、NIPPOグループの合同研修会や資格取得費用補助によって、スキルアップを全面サポートいたします。もちろん経験者採用・中途採用も行っております。

現場見学・会社説明は随時行っておりますので、ご興味のある方はお気軽にご連絡ください。

株式会社山建住宅



建築工事一式(新築、リフォーム、リノベーション、外構工事)など

スマホを活用し業務の効率化を図っています！



所在地	宮古市田老字新田97-5
他事業所	事務所、倉庫(宮古市田老)
代表者	山本 裕公
従業員数	2名(男性1名・女性1名)
資本金	500万円
ホームページ	https://www.yamaken-jutaku.com/
TEL	080-6007-2090(担当 山本)
メール	yamakenjtk@gmail.com
昇給	年1回
賞与	年1回
勤務時間	8:00~17:30 休憩120分
休日・休暇	週休2日制、会社カレンダーによる休日、GW、夏季休暇、年末年始
福利厚生	通勤手当
採用状況	※中途採用を含む
令和4年度	0名
令和5年度	1名
令和6年度	0名
採用予定職種	建築大工見習

業務内容

建築工事、主に住宅の新築、建替、リフォーム等大工仕事全般と、それに伴う解体工事などもしています。近年受注範囲が広がり、県内各地の現場で工事を手掛けています。新築・建て替え・リノベーションなどの依頼主様のオリジナリティのある温かみのある家作りを目指しております。

職場紹介

現場の雰囲気も経験・未経験者に関係なく和気あいあいとして、若い人でも相談・提案など分け隔てなく発言でき、見て覚えろではなくきちんとスキルを継承してもらえる環境です。

会社からのメッセージ

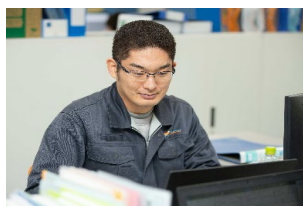
弊社は休みが多い、残業が少ない、仕事が安定している工務店です。プライベートの時間も充実できます。現場以外のスキルアップや資格取得も積極的に応援しております。職人不足のこの時代、技術を生かして一緒に次世代を支えるプロ集団になりませんか！？

陸中建設株式会社



・建築、土木工事の請負、設計、施工・一級建築設計事務所・宅地建物取引業・砕石の採取、生産、販売・再生砕石生産、販売
 ・産業廃棄物処分業(中間処理)・産業廃棄物収集運搬業・アスファルト合材製造販売(三陸りあすアスコン共同企業体)

事業を通じて地域・人びとの「願いを築く」ことが
 私たちの使命です



所在地	宮古市宮町1-3-5
他事業所	崎山砕石工場、山田支店、盛岡営業所、盛岡南営業所
代表者	伊藤 峻
従業員数	70名(男性53名・女性17名)
資本金	7,000万円
ホームページ	https://rikuchu.co.jp/
TEL	0193-62-3467
メール	info@rikuchu.co.jp
昇給	年1回
賞与	年2回
勤務時間	8:00～17:00 休憩60分
休日・休暇	祝日、年末年始、会社カレンダーによる(年間116日)、育児介護休業制度等
福利厚生	退職金共済加入、事業総合傷害保険加入、建設労災補償制度加入、土用の丑の日(うなぎ支給)、クリスマスケーキ支給、永年勤続表彰 等
採用状況	※中途採用を含む
令和4年度	7名
令和5年度	1名
令和6年度	0名
採用予定職種	建築・土木技術者

業務内容

建築・土木工事・宅地建物取引業：精密機械工場、水産加工施設、大型店舗および一般住宅の建築工事、道路・河川・港湾などの土木工事の現場を管理する仕事を行っています。その他に、どこに建物を建てるかの検討(土地の売買)をしたり、建物の設計もしたりします。当社ではこれらを全て担うことができます。
 砕石業：道路やコンクリート等に使用される石を作っています。

職場紹介

当社は、社員に対して技能講習や資格費用等を会社が全額補助するなど、社員への育成は積極的に行っています。建設業は男性が多い職場ではありますが、女性社員の割合が多く、事務職や営業職以外にも現場で技術者として働く女性社員もおります。
 また社員同士の交流の場を設けたり、社員の家族も参加するイベントなども開催しています。

会社からのメッセージ

当社は総合建設業として、建築事業、土木事業を中心に豊富な施工実績と幅広い情報を持ち、中小企業ならではのきめ細かいサービスをもって地域づくりにチャレンジし続けている会社です。
 資格や経験が無くても、全額会社負担で資格取得を目指すことができたり、先輩方が講師となり若手人材育成勉強会を開催したりと学べる機会がたくさんあります。
 私たちと共に地域の未来を創っていきませんか？

株式会社港建設

道路・上下水道等ライフラインをはじめとした公共土木工事
土地造成や駐車場・フェンスといった外構などの民間建設工事

地域の為に、地域と共に50年



所在地	山田町船越6-32-93
他事業所	—
代表者	港 栄樹
従業員数	18名(男性16名・女性2名)
資本金	2,000万円
ホームページ	—
TEL	0193-84-3939(総務部)
メール	minato-ken@maroon.plala.or.jp
昇給	年1回
賞与	年2回
勤務時間	8:00~17:00 休憩100分
休日・休暇	変形労働時間制(年間休日100日) 土曜日・日曜日他指定休業日、育児介護 休暇制度等
福利厚生	資格取得補助、各種研修会・講習会への 参加推奨
採用状況	※中途採用を含む
令和4年度	0名
令和5年度	0名
令和6年度	2名
採用予定職種	施工管理技士見習い、オペレーター、事務

業務内容

岩手県及び山田町等の近隣市町村発注の公共事業における元請工事や下請工事、また土地・宅地造成工事や舗装・フェンス等の道路やお家周りの工事といった民間工事を行っています。
主に道路や上下水道といった生活に係るライフライン工事や公園・海水浴場等の維持作業、台風等の災害対応を行っており、地域の生活に係る仕事をしています。

職場紹介

地域に根差している会社として、周辺地域の整備や維持作業をはじめ、地元の小学校や中学校での重機乗車体験といった体験学習への協力や、中高校生のインターンシップの受入も行っています。
山田町や宮古市他周辺市町村での仕事を行っており、外での作業が主ですが、休憩所を設けたりして職場の環境改善を行い、社員でバーベキューをして親睦を深める事などしています。

会社からのメッセージ

建設業は地図に残る仕事と言われています。私達が作った物が人の役に立ち、人を守るということに誇りを持っています。その誇りを実現させるために、会社の仲間と協力して良い物を作り上げるのが私達の生きがい・やりがいです。

当社では、資格や免許取得のための教育にも力を入れています。

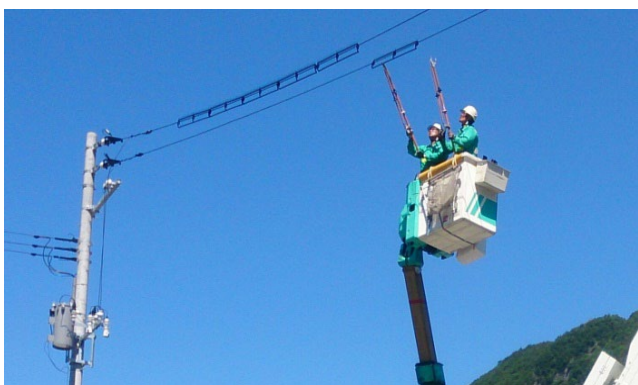
地域のために、一緒に建設業をやってみませんか。

株式会社岩泉電工



一般電気工事、外線工事、電気通信工事など

地域の皆様に支えられて58年。
おもしろいをつくる会社を目指します。



所在地	岩泉町岩泉字合の山14-1
他事業所	盛岡営業所(盛岡市厨川)・八戸営業所
代表者	東野 元喜
従業員数	40名(男性36名・女性4名)
資本金	2,000万円
ホームページ	https://www.iwaizumidenko.com
TEL	0194-22-3265
メール	—
昇給	年1回
賞与	年2回
勤務時間	8:00~17:00 休憩60分
休日・休暇	週休2日制、祝祭日、年末年始、有給休暇
福利厚生	資格手当・通勤手当・家族手当
採用状況	※中途採用を含む
令和4年度	1名
令和5年度	0名
令和6年度	1名
採用予定職種	配電工、通信工、内線工

業務内容

弊社は、光ファイバーケーブルを設置する情報通信工事、電柱を建てたり電線を掛け渡したりする配電線工事、住宅や施設に電源を配管・設置する内線工事を行っております。電気工事のプロとして地域の暮らしを支えるとともに、働いている方々のちょっと明るい未来を目指して日々歩み続けております。

職場紹介

平均年齢は42歳で、若い世代が多く活躍する職場です。
社員一人ひとりを尊重し、子育て世代は学校行事のための有給取得がしやすくなっています。

会社からのメッセージ

各種研修制度が充実しておりますので、働きながら知識や技術を高めることができます。当社で使うことのない資格でも取得後は奨励金を支給するユニークな「レベルアップ制度」があります。社員一人ひとりが成長し、笑顔につながるよう応援しています。

株式会社西倉工務店

住宅リフォーム、空き家解体、新築住宅等

代替わりした女性社長が経営しています



所在地	岩泉町岩泉字合の山12-4
他事業所	-
代表者	佐野 志保
従業員数	31名(男性27名、女性4名)
資本金	2,500万円
ホームページ	作成中
TEL	0194-22-2407
メール	nishikura@dune.ocn.ne.jp
昇給	不定期
賞与	年3回
勤務時間	8:00~17:00 昼休憩60分、午前午後30分
休日・休暇	完全週休2日、年末年始7日前後
福利厚生	通勤手当
採用状況	※中途採用を含む
令和4年度	8名
令和5年度	1名
令和6年度	3名
採用予定職種	事務、建築大工、土木作業員、オペレーター

業務内容

住宅の水回りリフォーム、介護リフォーム、新築住宅の設計から建築。空き家の解体の見積から解体。道路や河川など人々の暮らしを便利で快適にするためのインフラの整備。

職場紹介

当社は木在来工法の住宅建築に始まり、リフォームやリノベーションに力を入れています。変化する地域とお客様のニーズをよく聞き取り、住み手に快適な暮らしを提供します。道路や河川の改修工事などのインフラ工事とおして、地域の安全を守っています。

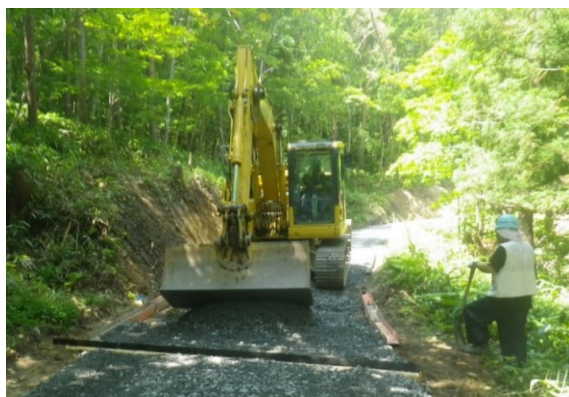
会社からのメッセージ

社長の佐野は1級建築士を持っています。女性でも資格があることで、確かな職と給料が約束される会社です。2人の子育て中なので、産休や育休、子供の病気など、急なお休みにも理解があります。資格取得、技能取得を支援します。

横屋建設株式会社

土木工事、建築工事

地域に根差した、
岩泉町の老舗建設業者です



所在地	岩泉町岩泉字村木74
他事業所	三本松事務所(岩泉町岩泉字三本松17-1)
代表者	工藤 周二
従業員数	23名(男性20名 女性3名)
資本金	2,000万円
ホームページ	—
TEL	0194-22-3288(工藤、石川)
メール	yokoya@vesta.ocn.ne.jp
昇給	年1回
賞与	年2回
勤務時間	8:00~17:00 休憩90分
休日・休暇	4週6休、年始年末、お盆、ゴールデンウィーク
福利厚生	業務に必要な資格取得経費は会社で負担します。(自動車運転免許は除く)
採用状況	※中途採用を含む
令和4年度	1名
令和5年度	3名
令和6年度	0名
採用予定職種	現場作業員、現場管理者

業務内容

道路、林道、治山ダム等の建設工事や公共施設、民間住宅等の建築・修繕工事を中心に行っています。地域に根差した建設会社として、大規模な工事から窓ガラスの修繕まで、幅広く事業を行っています。

職場紹介

建設機械を運転する人、組立作業をする人、大工、測量や設計をする人、作業を管理する人など多くの人が協力して工事を完成させる職場です。たくさんの職人の力が必要ですが、どの仕事も熟練度が問われるやりがいのある仕事です。

近年、高齢化等により技術者不足が深刻となっており、技術者の存在はますます重要になっています。

会社からのメッセージ

同じ物を作ることが二度となく、これまでの技術や経験をアレンジしながらたくさんの人で協力して完成させるのが建設業の楽しさだと思います。

仕事の内容も、重機のオペレーターから大工や施工管理などやる気次第で様々なことに挑戦できます。この地域で社会の一員として生きていきたい人にはぴったりの仕事です。

佐藤建設株式会社



土木一式・法面処理・とび土工・建築工事、立木伐採事業

設立34年、仕事とプライベートを両立すべく4週8休を導入し新分野進出取組みも優秀賞をいただきました。更に上記認定の他に健康経営認定もいただき尚も働きやすい職場に改革中です！



女性活躍・次世代育成・パパ育休も推進中！



建設業新分野進出事業 令和5年受賞



2024 健康経営優良法人 Health and productivity



所在地	田野畑村羅賀268-1
他事業所	—
代表者	佐藤 治
従業員数	36名(男性33名・女性3名)
資本金	5,000万円
ホームページ	—
TEL	0194-33-3011(総務課 工藤)
メール	satoken@sato-kk.jp
昇給	年1回
賞与	年3回 ※業績による
勤務時間	8:00～17:00 休憩90分 (職種によりリモート・時差出勤有)
休日・休暇	4週8休を導入。年間就労表により年間休日113日(土・日・及び年末年始・GW・お盆)、前倒し有給付与、慶弔休暇、育児介護休暇制度
福利厚生	別途手当有(資格・通勤・通信・高所作業)、ノ一残業day、退職金共済加入、建設労災補償制度加入、業務災害保険加入、永年勤続表彰、資格取得支援制度、奨学金返還支援制度、慶弔見舞金制度等
採用状況	※中途採用を含む
令和4年度	2名
令和5年度	3名
令和6年度	2名
採用予定職種	施工管理補助(見習)、現場業務(見習)

業務内容

建設工事及び伐採事業における安全・品質・工程・原価の管理、若しくは現場内各職種をそれぞれが生業としキャリア形成と地域貢献を図っております。

- ・工事部：地域づくり基盤である道路河川法面のインフラ整備。
- ・伐採事業部：赤松唐松杉雑木を買付伐採出荷。

職場紹介

技術後継も目的として20歳台から70歳台の従業員までが各事業従事。事務職に限らない女性登用、社員キャリア形成資格取得支援、長時間労働削減・有給休暇取得統一指定休、そして8歳迄の子育て世代従業員には時間外労働免除も社内取組みの一つです。

会社からのメッセージ

個々の適正や特技が重宝されます。仕事に『楽ラク』を求めるのではなく我々と真剣に熟練技術を継承しませんか？

併せてそれぞれの価値観で仕事とプライベートを両立し友人・家族・同僚と自己研鑽しながら仕事と心と身体にメリハリをつけましょう。

学生にはいわて奨学金返還支援認定制度も活用できます。