

株式会社岩泉きのこ産業

菌床しいたけ生産 販売

信頼・創造・成長
しいたけと人を育てる会社



所在地	岩泉町浅内字下栗畑68番地11
他事業所	-
代表者	柳畑 正勝
従業員数	125名(男性46名 女性79名)
資本金	3億500万円
ホームページ	http://www.iwaizumikinoko.co.jp/
TEL	0194-22-2112
メール	kinokomama.@asolido
昇給	年1回(業績による)
賞与	年1回(業績による)
勤務時間	8:00~17:30 休憩90分
休日・休暇	月6日(年間75日)、育児介護休暇制度
福利厚生	通勤手当
採用状況	※中途採用を含む
令和4年度	1名
令和5年度	0名
令和6年度	0名
採用予定職種	しいたけ栽培、パック詰め等

業務内容

- ・しいたけ栽培
- ・しいたけのパック詰め

職場紹介

岩泉町の自然豊かな環境の中、徹底した品質管理のもとでしいたけを育てています。
しいたけの菌床の原材料のおが粉は県内産の広葉樹を100%使用し、化学肥料、農薬は一切使用せず、環境にやさしい栽培に取り組んでいます。

会社からのメッセージ

オーガニック認証しいたけを一緒に育てて収穫しましょう。
料理の脇役で活躍するしいたけですが、主役となって働く人を待っています。
入社時に必要なスキルや技術は何もいらなないです。
海外からの実習生も働いている為、日本語を教えたり、母国語を教えてもらったり楽しい環境で働けます。

株式会社岩泉総合観光 龍泉洞温泉ホテル



宿泊、食堂、小売(土産等)

観光地「龍泉洞」に一番近い宿です



所在地	岩泉町岩泉字府金48
他事業所	龍泉洞レストハウス(岩泉町字神成)
代表者	下道 勉
従業員数	38名(男性20名 女性18名)
資本金	1億円
ホームページ	http://ryusendo-hotel.com/
TEL	0194-22-4141
メール	ryusendo.yad@mirror.ocn.ne.jp
昇給	年1回
賞与	会社の業績による
勤務時間	①6:30~15:00/②13:30~22:00/ ③15:00~23:30 休憩60分
休日・休暇	交代制(変形労働時間制)、育児介護休業制度
福利厚生	通勤手当、退職金制度あり
採用状況	※中途採用を含む
令和4年度	0名
令和5年度	0名
令和6年度	0名
採用予定職種	ホテル全般及び営業フロント、飲食サービス

業務内容

主にフロントは、予約業務、電話対応、お客様の案内・お出迎え、精算業務、売店対応、町内事業所への営業等の仕事を行います。飲食サービスは、宴会や夕食の準備、給仕、配膳や後片付け等の仕事を行います。

職場紹介

株式会社岩泉総合観光は、岩泉ホールディングス株式会社の子会社の一つであり、営業所として龍泉洞温泉ホテル、龍泉洞レストハウスを経営しております。県内有数の観光地である龍泉洞をもつ岩泉町の観光産業を担う会社です。

会社からのメッセージ

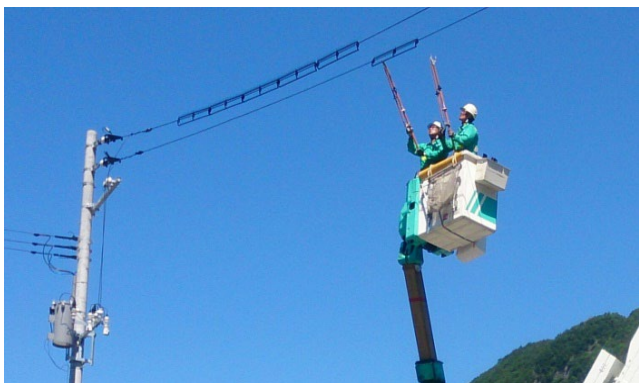
岩泉町には、岩手県を代表する観光スポット、日本三大鍾乳洞の1つ龍泉洞があります。そこに1番近い宿が当ホテルです。ご宿泊やご宴会、日帰り入浴など町内外のお客様から外国のお客様まで幅広く利用されます。お客様へのおもてなしの心を一番に日々努めております。私達と共におもてなしの心を学びながら、沢山の皆様をお出迎えしませんか?お客様を笑顔にして当ホテル、そして岩泉町を盛り上げていきましょう!!

株式会社岩泉電工



一般電気工事、外線工事、電気通信工事など

地域の皆様に支えられて58年。
おもしろいをつくる会社を目指します。



所在地	岩泉町岩泉字合の山14-1
他事業所	盛岡営業所(盛岡市厨川)・八戸営業所
代表者	東野 元喜
従業員数	40名(男性36名・女性4名)
資本金	2,000万円
ホームページ	https://www.iwaizumidenko.com
T E L	0194-22-3265
メー ル	—
昇給	年1回
賞与	年2回
勤務時間	8:00~17:00 休憩60分
休日・休暇	週休2日制、祝祭日、年末年始、有給休暇
福利厚生	資格手当・通勤手当・家族手当
採用状況	※中途採用を含む
令和4年度	1名
令和5年度	0名
令和6年度	1名
採用予定職種	配電工、通信工、内線工

業務内容

弊社は、光ファイバーケーブルを設置する情報通信工事、電柱を建てたり電線を掛け渡したりする配電線工事、住宅や施設に電源を配管・設置する内線工事を行っております。電気工事のプロとして地域の暮らしを支えるとともに、働いている方々のちょっと明るい未来を目指して日々歩み続けております。

職場紹介

平均年齢は42歳で、若い世代が多く活躍する職場です。
社員一人ひとりを尊重し、子育て世代は学校行事のための有給取得がしやすくなっています。

会社からのメッセージ

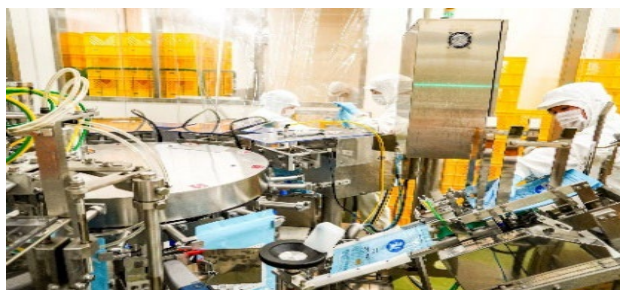
各種研修制度が充実しておりますので、働きながら知識や技術を高めることができます。当社で使うことのない資格でも取得後は奨励金を支給するユニークな「レベルアップ制度」があります。社員一人ひとりが成長し、笑顔につながるよう応援しています。

岩泉ホールディングス株式会社

乳製品の製造販売、道の駅の運営



岩泉ヨーグルトは全国のファンに愛されています！



所在地	岩泉町乙茂字大向23-2
他事業所	ViTO×IWAIZUMI盛岡店 他4箇所
代表者	山下 欽也
従業員数	124名(男性68名 女性56名)
資本金	5,000万円
ホームページ	https://company.iwaizumilk.co.jp/
TEL	0194-32-3008
メール	info@iwaizumilk.co.jp
昇給	年1回
賞与	年2回
勤務時間	8:00～17:00 休憩90分
休日・休暇	一か月単位の変形労働時間制、月休8日制、育児介護休業制度
福利厚生	通勤手当、家賃補助
採用状況	※中途採用を含む
令和4年度	5名
令和5年度	8名
令和6年度	20名
採用予定職種	製造、水質管理、検査、物流

業務内容

【ヨーグルト製造に関する業務】

ヨーグルト製造に係る機械操作及び原料の調合、殺菌、充填、清掃作業です。

【出荷発送に関する業務】

製品を箱詰めし、出荷発送する作業です。

【乳製品の検査業務】

乳及び乳製品に係る検査作業です。

【道の駅業務】

販売、品出し、調理、配膳、清掃等の道の駅運営に係る作業です。

職場紹介

私たちは自然豊かな岩泉町で生み出される最高の素材を使い、商品の開発・製造・販売までを行っている会社です。当社の看板商品である岩泉ヨーグルトは全国に向かって出荷され、多くのファンに支持を受けております。そのほか龍泉洞の水を使用した商品やジェラート等の販売と町内に道の駅を2カ所運営しております。

会社からのメッセージ

岩泉町は町の面積の約93%が森林に覆われた自然豊かな町です。また龍泉洞の水に代表される水がきれいな町として知られています。この最高の自然環境のなかで生まれる素材を活用し、つくる様々な商品を全国に向けて発信しております。この土地で生まれたものを全国のお客様に喜んでいただけることが私たちのやりがいです。

岩手アライ株式会社



オイルシール及び工業用部品の製造

自信をもってお客様に提供できる製品をつくろう



所在地	岩泉町小本字長内26番地
他事業所	田野畑工場(田野畑村大芦)
代表者	社本 嘉宏
従業員数	220名(男性151名・女性69名)
資本金	8,000万円
ホームページ	http://www.iwatearai.com
TEL	0194-28-2332(管理部総務経理課 上中)
メール	kaminaka-nobutaka@iwate-arai.co.jp
昇給	年1回
賞与	年2回
勤務時間	①7:00~16:00/②8:30~17:30/ ③16:00~1:00 休憩60分
休日・休暇	当社カレンダーによる
福利厚生	通勤手当、家族手当、交代手当、 社会保険加入(雇用保険、労災保険、健康保険、 厚生年金)、退職金制度、確定拠出年金制度
採用状況	※中途採用を含む
令和4年度	1名
令和5年度	4名
令和6年度	6名 ※(全員中途採用)
採用予定職種	成型オペレーター、仕上・検査

業務内容

弊社で製造しているオイルシール等のゴム製品はバイクや自動車など様々な分野で使用されています。ユーザー様の目に触れる機会はほとんどありませんが、非常に大きな役目を担っている製品です。また、お客様のニーズ(品質・価格・納期)を社員一人一人が意識しながら日々、業務に従事しています。

職場紹介

岩泉町の誘地により、昭和60年3月に会社設立してから39年が経過し、順調に売上を伸ばしてきました。社内ではオイルシールの金型加工も行っており、研修制度も充実しています。スローガンに『自信をもってお客様に提供できる製品をつくろう』を掲げ、全社員一丸となって活動しています。

会社からのメッセージ

企業が持続的に成長していくために、社会的責任を意識し応えていくことが必要不可欠であることから我が社では、「安全・品質・コンプライアンス」を優先課題に位置付け、経営基盤の強化と社会の期待に積極的に応えていくことをめざして取り組んでいます。

豊かな未来を創造する製品やサービスの提供を通じて、持続可能な社会の実現に貢献しましょう。

社会福祉法人 恩賜財団 済生会支部岩手県済生会 特別養護老人ホーム百楽苑



要介護高齢者の介護福祉施設、短期入所施設

町内唯一の特別養護老人ホームで
開設39年目を迎えました



所在地	岩泉町岩泉字中家40
他事業所	—
代表者	三上 久人
従業員数	82名(男性27名・女性55名)
資本金	—
ホームページ	http://www.hyakurakuen.org
TEL	0194-22-4511
メール	tokuyou@hyakurakuen.org
昇給	年1回
賞与	年2回
勤務時間	事務職 8:30~17:15 他
休日・休暇	週休2日制、育児・介護休暇
福利厚生	通勤手当・扶養手当・住居手当 ・資格取得支援規程他
採用状況	※中途採用を含む
令和4年度	0名
令和5年度	0名
令和6年度	4名
採用予定職種	介護福祉士2名

業務内容

身体上または精神上に著しい障害があり常時介護を要し、自宅での介護が困難な65歳以上の高齢者の方を介護する施設で、利用者の意思を尊重しながら日常生活の世話や機能訓練などのサービスを提供しています。

職場紹介

原則要介護3以上の要介護者の介護を行っています。従来型多床室方式の介護で、3つのフロアがあり、1フロア利用者40名を約20名の職員で支援しています。また、職員のキャリアアップの機会として、資格取得のための支援制度や専門研修（医療的ケア研修、認知症介護実践研修等）や職場内での職員研修も毎月実施しております。総務課（事務・栄養士）、生活相談課（生活相談員・介護支援専門員）看護課（看護師・機能訓練指導）介護課（介護福祉士・介護士）多職種が連携して利用者様のケアにあたっています。

会社からのメッセージ

昭和61年4月に開設した岩泉町唯一の特別養護老人ホームです。当法人は恩賜財団済生会といい全国で約64,000人が在籍しております。当施設では施設入所者110名、短期入所者10名が利用しております。当町は少子化が進み高齢化率は45%を超え、独居や老々世帯が多いため、家庭や地域の介護力が不可欠です。利用者様、その家族の希望に合った快適な生活の場となるよう“やりがい”をもって充実した職場で働いてみませんか。

こがわ

小川タクシー株式会社

タクシー・バス旅客運送サービス

岩泉で70周年を迎えます！



所在地	岩泉町門字町66-1
他事業所	盛岡・雫石・八幡平・花巻に営業所(県内5拠点)
代表者	杉本 修太郎
従業員数	全社92名(岩泉15名)
資本金	1,000万円
ホームページ	http://kogawa-taxi.jimdofree.com
TEL	0194-25-5151(代表)
メール	kogawa-taxi@crest.ocn.ne.jp
昇給	年1回
賞与	年1回
勤務時間	6:30~18:30の間で実働8H程度
休日・休暇	週休2日制
福利厚生	一部社宅あり
採用状況	※中途採用を含む
令和4年度	7名
令和5年度	5名
令和6年度	3名
採用予定職種	タクシー乗務員、バス乗務員、運行管理補助

業務内容

タクシー旅客やバス旅客の輸送がメインです。町民バス、スクールバス、一般のお客様の送迎など幅広い分野の旅客運送サービスに従事していただきます。運行管理補助については、国家資格にチャレンジしながらタクシーやバスの運行管理の実務を経験していただき、事故のない適正な管理を行うという使命感に溢れたお仕事になります。

職場紹介

岩泉町の盛岡寄りの「こがわ地区」にある当社は、70年に渡り地域でタクシー・バスの接客サービスを提供してきました。町内での運行はもちろんのこと、県内様々なエリアでの事業展開の中で、バリエーション豊富な旅客運送サービスや業種に従事することも可能です。また普通二種・大型二種免許の取得養成制度も充実しており、未経験の方でも安心してお仕事に専念できます。

会社からのメッセージ

「その走行(はしり)が虹色の幸せを運ぶ」これは当社の経営理念です。当社の提供するサービスを通じてまずはお客様の幸せを考え、そこから乗務員のやりがいや、お客様からの信頼など会社の幸せをリンクさせていきます。その幸せサイクルを加速させる中でさらなる地域、社会、未来への幸せを実現させることを目的とし、最後に地球環境に配慮したエコ推進など地球の幸せを含め、全部で7つ虹色の幸せの実現をうたっています。理念に負けない明るい職場作りを心がけていますので、いつでも訪問お待ちしております！

泉金商事株式会社



各油種販売(ガソリン、灯油、軽油、重油その他)、LPガス販売

地域の人たちに喜ばれる会社として日々頑張っています。



所在地	岩泉町岩泉字村木18-1
他事業所	—
代表者	八重樫 義一郎
従業員数	16名(男性12名・女性4名)
資本金	1,000万円
ホームページ	http://www.senkin-144.jp
TEL	0194-22-3220
メール	shouji@senkin144.jp
昇給	年1回
賞与	年2回
勤務時間	8:30~17:30 休憩60分
休日・休暇	シフト制、祝日、年末年始(会社カレンダーによる)
福利厚生	雇用、健康、厚生、各種保険等
採用状況	※中途採用を含む
令和4年度	1名
令和5年度	2名
令和6年度	1名
採用予定職種	営業

業務内容

当社は総合エネルギーの会社として、一般のご家庭から各事業所などへ必要なエネルギーを安定供給、配送しています。災害に強いLPガスを始め、ガス器具、電化製品、石油機器等の販売、それに伴う設置、配管工事等も行っています。

また、SS給油所(スタンド)においては給油のほか、工事現場への軽油・灯油の配達、オイル・タイヤ等の販売、交換も行っています。お客様の生活に必要な関連商品も提案中です。

職場紹介

当社は、岩泉地区において1949年に創業して75年になる会社です。ガス販売、SSスタンド等総合エネルギーの供給拠点として地域の皆様に愛される会社をめざしています。

また、働きやすい職場として社員の育成に積極的に取り組み、各種資格の受験費用の補助を行っており、社是「一燈照隅」をめざし日々仕事に励んでいます。

会社からのメッセージ

若い人でも仕事がしやすい環境で、相談や提案などに優しく対応し、楽しく働ける職場環境を心がけています。我々と笑顔で地域の皆様へ安心、安全な暮らしの提供を目指しませんか。

有限会社中松屋



和・洋菓子製造販売

「栗しぼり・水まんじゅう」等のお菓子で
皆様を笑顔に



所在地	岩泉町岩泉字下宿37
他事業所	—
代表者	佐藤 大
従業員数	11名(男性5名・女性6名)
資本金	300万円
ホームページ	http://www.nakamatsuya.co.jp
T E L	0194-22-3225
メー ル	snakamatuya@pony.ocn.ne.jp
昇給	年1回
賞与	年2回
勤務時間	8:30~17:00
休日・休暇	年間休日54日
福利厚生	通勤手当(上限月20,000円)
採用状況	※中途採用を含む
令和4年度	0名
令和5年度	0名
令和6年度	1名
採用予定職種	和菓子職人見習い、菓子販売員

業務内容

【和菓子職人(見習い含む)】

和菓子(栗しぼり、まんじゅう類)の製造業務全般(成形、窯入れ・窯出しなど)、器具洗浄、作業場清掃、注文に合わせて1人または2~3人で分担。

【菓子販売員】

菓子販売、接客、会計、包装、町内配達(社用車)、インターネット販売、パソコン入力(指導します)。

職場紹介

和菓子職人の社員には入社後に作業用コックコート、ズボン、帽子等支給。各講習会(有名パティシエ、メーカー独自の講義など)への研修制度あり。業務に資するとして会社が認めた資格取得や申し込み手続き等について休日の配慮。

固定残業手当は時間外労働の有無に関わらず20時間分支給。20時間を超える分もちろん追加支給。

応募前職場見学は随時歓迎。

会社からのメッセージ

昭和元年創業以来、順調に業績を伸ばし業務拡張、量販をめざし今後一層の発展が期待できます。

株式会社西倉工務店

住宅リフォーム、空き家解体、新築住宅等

代替わりした女性社長が経営しています



所在地	岩泉町岩泉字合の山12-4
他事業所	-
代表者	佐野 志保
従業員数	31名(男性27名、女性4名)
資本金	2,500万円
ホームページ	作成中
TEL	0194-22-2407
メール	nishikura@dune.ocn.ne.jp
昇給	不定期
賞与	年3回
勤務時間	8:00~17:00 昼休憩60分、午前午後30分
休日・休暇	完全週休2日、年末年始7日前後
福利厚生	通勤手当
採用状況	※中途採用を含む
令和4年度	8名
令和5年度	1名
令和6年度	3名
採用予定職種	事務、建築大工、土木作業員、オペレーター

業務内容

住宅の水回りリフォーム、介護リフォーム、新築住宅の設計から建築。空き家の解体の見積から解体。道路や河川など人々の暮らしを便利で快適にするためのインフラの整備。

職場紹介

当社は木在来工法の住宅建築に始まり、リフォームやリノベーションに力を入れています。変化する地域とお客様のニーズをよく聞き取り、住み手に快適な暮らしを提供します。道路や河川の改修工事などのインフラ工事とおして、地域の安全を守っています。

会社からのメッセージ

社長の佐野は1級建築士を持っています。女性でも資格があることで、確かな職と給料が約束される会社です。2人の子育て中なので、産休や育休、子供の病気など、急なお休みにも理解があります。資格取得、技能取得を支援します。

社団法人緑川会 介護老人保健施設ふれんどりー岩泉



要介護高齢者の長期入所・短期入所・通所リハビリテーション等

こころ安らぐ家庭的な雰囲気の中で過ごす
「明るく、楽しい療養生活」



所在地	岩泉町乙茂字上9番地12
他事業所	訪問リハビリ事業所
代表者	齊藤 純
従業員数	79名(男性23名 女性56名)
資本金	5,500万円
ホームページ	https://f-iwaizumi.jimdofree.com
TEL	0194-22-5100
メール	rouken@f-iwaizumi.com
昇給	年1回
賞与	年2回
勤務時間	介護職 ①7:00～16:00/②8:45～17:45/③10:00～19:00休憩60分、④17:00～9:00 休憩・仮眠3時間
休日・休暇	年間休日110日以上(シフト制)、育児・介護休業制度、特別休暇等
福利厚生	通勤、住宅、扶養、資格、処遇改善、退職金等
採用状況	※中途採用を含む
令和4年度	3名
令和5年度	12名
令和6年度	4名
採用予定職種	介護福祉士、介護員、調理員

業務内容

- ・介護福祉士、介護員
要介護状態の高齢者の方に、日常生活における食事摂取や着替えや入浴の介助、排泄等のお世話など
- ・調理師、調理員
管理栄養士等の献立に沿った介護食の調理、残食調査等

職場紹介

当施設では、介護職員や調理員のほか、健康管理や投薬を担う医師・看護職員、機能訓練を行う理学療法士・作業療法士、献立など栄養面をケアする管理栄養士・栄養士、ケアプラン作成や入退所を調整する介護支援専門員や支援相談員等、多部門の職員の連携により、良質なサービスの提供に努めています。

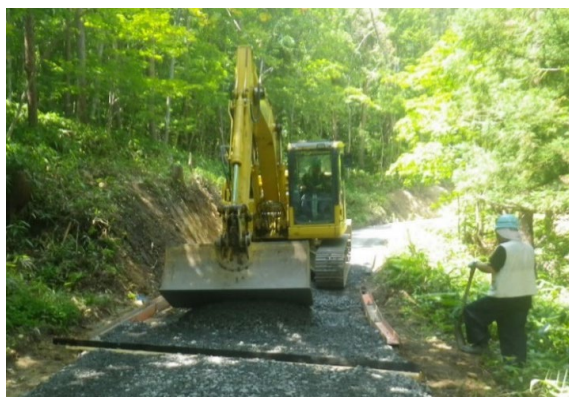
会社からのメッセージ

新人教育担当者の下、介護の基礎から研修を実施し、半年が経過した頃から夜勤業務が出来るように指導していきます。また、介護職員初任者研修の取得費用の全額補助や、施設内外での研修参加も支援いたします。

横屋建設株式会社

土木工事、建築工事

地域に根差した、
岩泉町の老舗建設業者です



所在地	岩泉町岩泉字村木74
他事業所	三本松事務所(岩泉町岩泉字三本松17-1)
代表者	工藤 周二
従業員数	23名(男性20名 女性3名)
資本金	2,000万円
ホームページ	—
TEL	0194-22-3288(工藤、石川)
メール	yokoya@vesta.ocn.ne.jp
昇給	年1回
賞与	年2回
勤務時間	8:00~17:00 休憩90分
休日・休暇	4週6休、年始年末、お盆、ゴールデンウィーク
福利厚生	業務に必要な資格取得経費は会社で負担します。(自動車運転免許は除く)
採用状況	※中途採用を含む
令和4年度	1名
令和5年度	3名
令和6年度	0名
採用予定職種	現場作業員、現場管理者

業務内容

道路、林道、治山ダム等の建設工事や公共施設、民間住宅等の建築・修繕工事を中心に行っています。地域に根差した建設会社として、大規模な工事から窓ガラスの修繕まで、幅広く事業を行っています。

職場紹介

建設機械を運転する人、組立作業をする人、大工、測量や設計をする人、作業を管理する人など多くの人が協力して工事を完成させる職場です。たくさんの職人の力が必要ですが、どの仕事も熟練度が問われるやりがいのある仕事です。

近年、高齢化等により技術者不足が深刻となっており、技術者の存在はますます重要になっています。

会社からのメッセージ

同じ物を作ることが二度となく、これまでの技術や経験をアレンジしながらたくさんの人で協力して完成させるのが建設業の楽しさだと思います。

仕事の内容も、重機のオペレーターから大工や施工管理などやる気次第で様々なことに挑戦できます。この地域で社会の一員として生きていきたい人にはぴったりの仕事です。