

いわての観光統計

教育旅行客・外国人観光客の入込動向
(令和6年1月～6月・暫定値)



岩手県PRキャラクター「わんこきょうだい・こくっち うにっち」

令和6年12月
岩手県商工労働観光部
観光・プロモーション室

目次

I 教育旅行客の入込動向

1 概況	1
2 入込数の推移	2
【資料】表1 教育旅行客発地別入込集計表（令和6年4月～6月）	3
表2 教育旅行客発地別入込集計表（令和6年1月～6月）	4
表3 教育旅行客市町村別入込集計表（令和6年1月～6月）	5

II 外国人観光客の入込動向

1 概況	6
2 入込数の推移	7
【資料】表4 外国人観光客四半期別入込集計表（令和6年1月～6月）	8
表5 外国人観光客市町村別入込集計表（令和6年4月～6月）	9
表6 外国人観光客市町村別入込集計表（令和6年1月～6月）	10

※ 本資料の数値は暫定値のため、年間の確定値（令和6年1月～12月）資料において、数値が変わる場合があります。

I 教育旅行客の入込動向

1 概況

令和6年1月～6月に本県を訪れた教育旅行客の校種別入込割合は、多い順に、中学校が70.1%、小学校が17.4%、高等学校が9.8%となっている。【図1、表2】

また、発地別入込割合は、多い順に、北海道が45.6%、東北地方が40.3%、関東地方が10.8%となっている。【図2、表2】

図1 教育旅行客の校種別入込割合

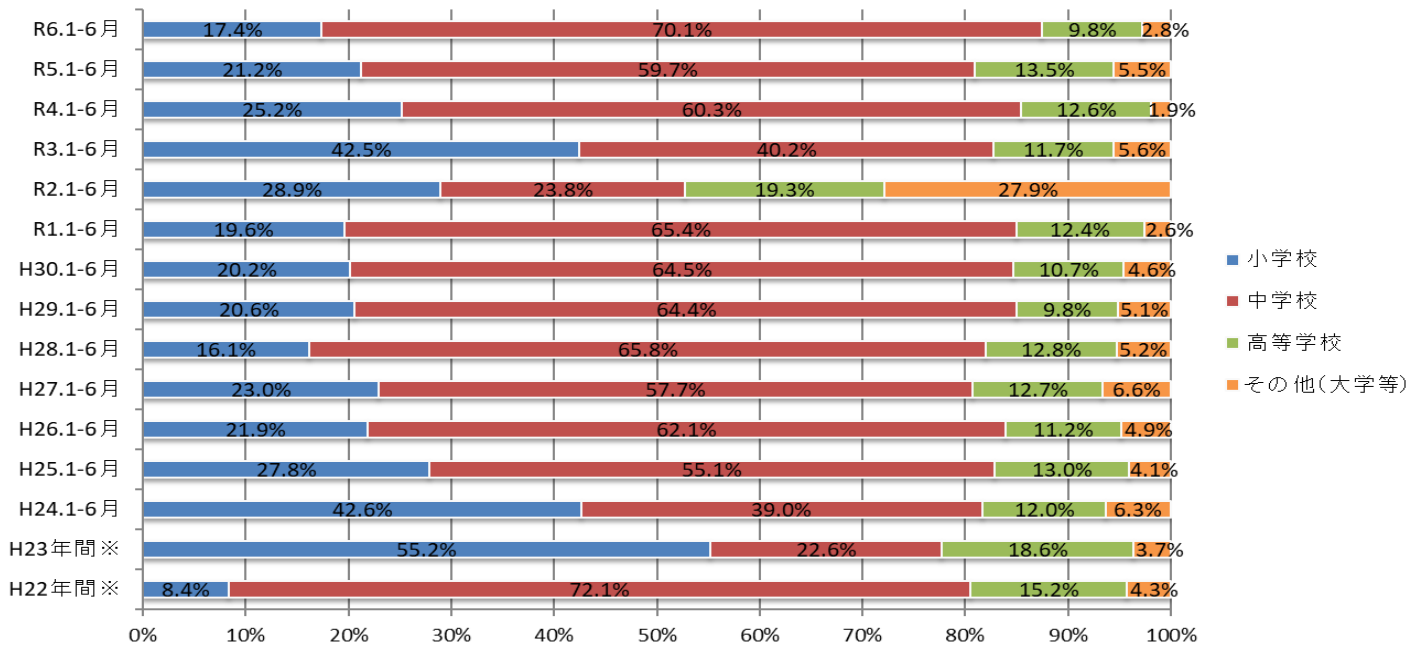
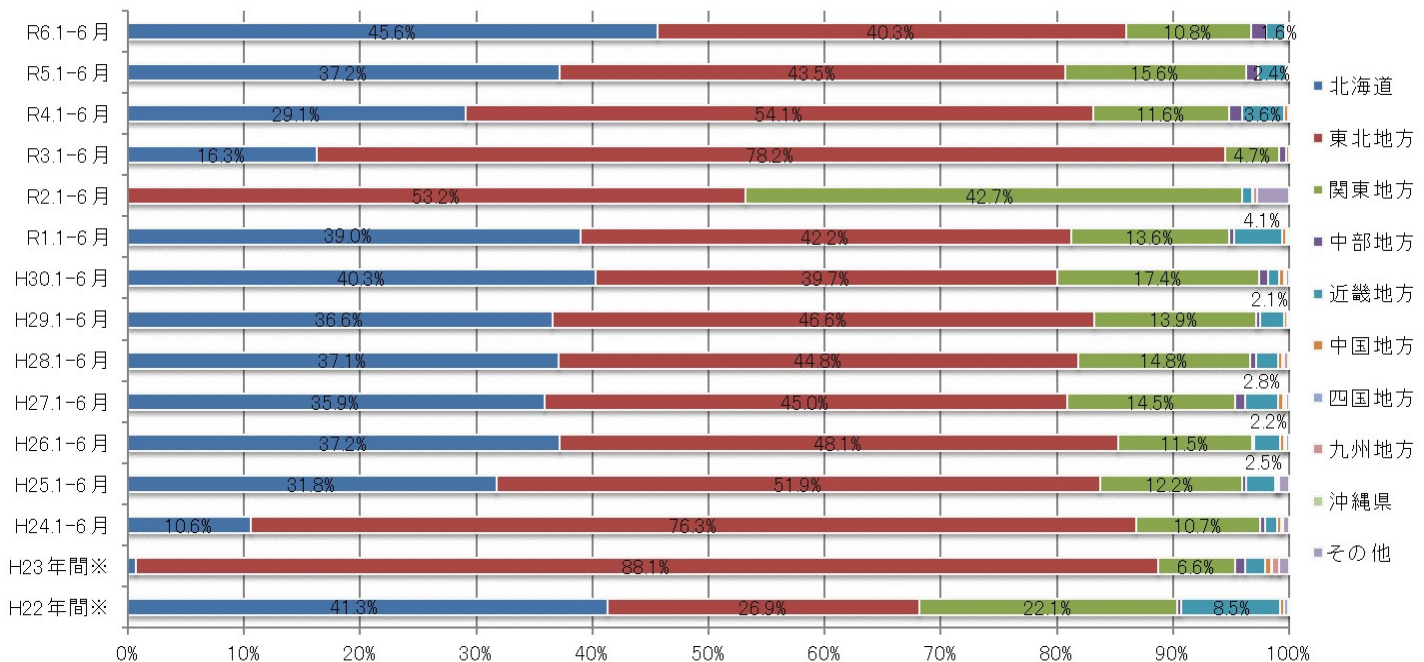


図2 教育旅行客の発地別入込割合



※ H22及びH23は発地別入込数を四半期毎に整理していないため、年間の数値を採用。

2 入込数の推移

令和6年1月～6月に本県を訪れた教育旅行客の入込は、学校数が延べ1,786校で、前年から187校減少し、対前年比90.5%となった。児童生徒数が11万8,733人回で、前年から1万1,139人回減少し、対前年比91.4%となった。震災前との比較では、学校数は平成22年から152校増加し、対平成22年比109.3%となった。児童生徒数は1万243人回減少し、対平成22年比92.1%となった。【図3、表2】

図3 教育旅行客の入込数推移

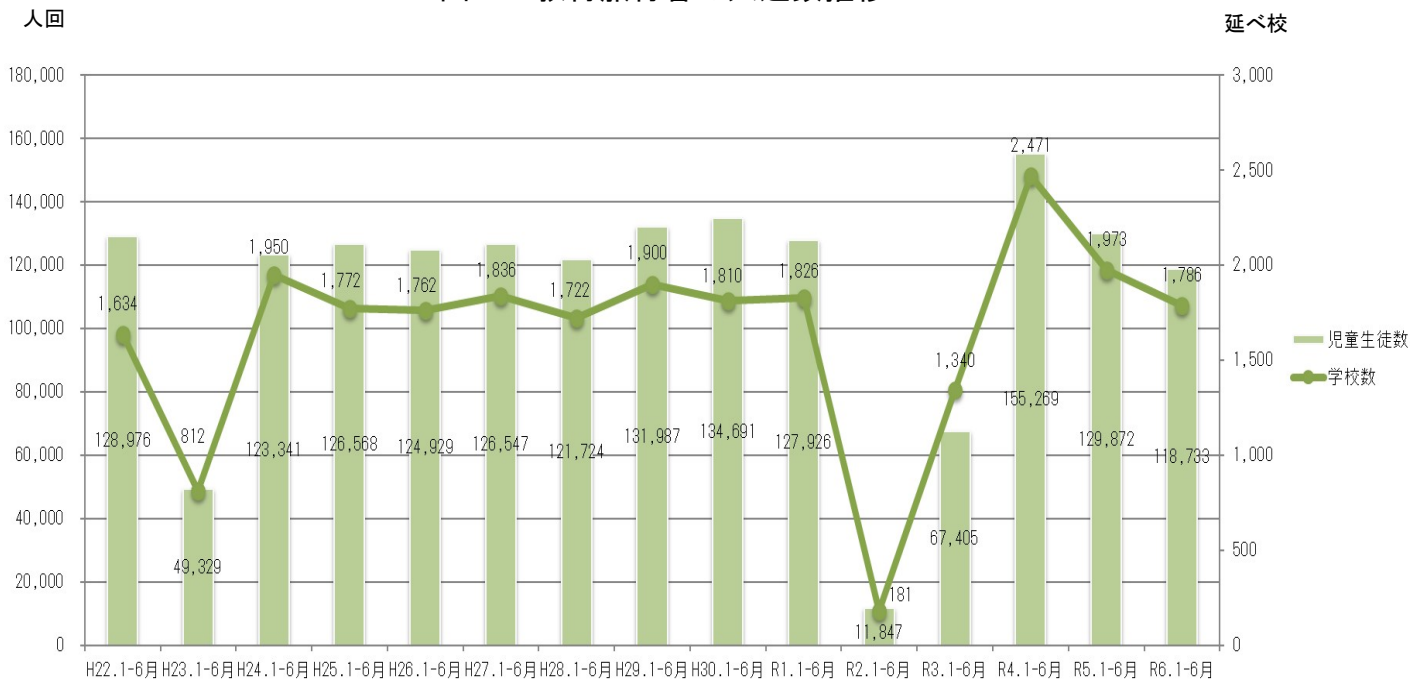


表1 教育旅行客発地別入込集計表

令和6年4月～6月

(単位:延べ校、人回)

発地	小学校		中学校		高等学校		その他		計	
	校数	人数	校数	人数	校数	人数	校数	人数	校数	人数
北海道	0	0	675	54,043	2	68	1	49	678	54,160
青森	7	245	28	1,309	2	65	0	0	37	1,619
岩手	256	11,605	66	2,815	64	3,353	36	1,326	422	19,099
宮城	51	2,712	199	13,231	7	774	4	125	261	16,842
秋田	66	3,471	24	1,397	4	77	1	44	95	4,989
山形	20	505	1	40	4	125	0	0	25	670
福島	1	17	0	0	2	64	0	0	3	81
東北計	401	18,555	318	18,792	83	4,458	41	1,495	843	43,300
茨城	0	0	1	127	0	0	0	0	1	127
栃木	0	0	0	0	0	0	0	0	0	0
群馬	0	0	0	0	0	0	0	0	0	0
埼玉	0	0	8	583	0	0	0	0	8	583
千葉	0	0	4	411	3	179	2	90	9	680
東京	1	4	34	3,262	11	1,539	2	126	48	4,931
神奈川	8	432	21	2,823	0	0	0	0	29	3,255
関東計	9	436	68	7,206	14	1,718	4	216	95	9,576
新潟	0	0	0	0	1	76	0	0	1	76
富山	0	0	0	0	0	0	0	0	0	0
石川	0	0	0	0	0	0	1	10	1	10
福井	0	0	0	0	0	0	0	0	0	0
山梨	0	0	0	0	1	15	0	0	1	15
長野	0	0	0	0	0	0	0	0	0	0
岐阜	0	0	0	0	0	0	0	0	0	0
静岡	0	0	0	0	4	449	0	0	4	449
愛知	0	0	3	593	0	0	0	0	3	593
中部計	0	0	3	593	6	540	1	10	10	1,143
三重	0	0	0	0	0	0	0	0	0	0
滋賀	0	0	0	0	0	0	0	0	0	0
京都	0	0	0	0	0	0	0	0	0	0
大阪	0	0	0	0	0	0	0	0	0	0
兵庫	0	0	1	110	0	0	0	0	1	110
奈良	0	0	0	0	0	0	0	0	0	0
和歌山	0	0	0	0	0	0	0	0	0	0
近畿計	0	0	1	110	0	0	0	0	1	110
鳥取	0	0	0	0	0	0	0	0	0	0
島根	0	0	0	0	0	0	0	0	0	0
岡山	0	0	1	110	0	0	0	0	1	110
広島	0	0	0	0	0	0	0	0	0	0
山口	0	0	0	0	0	0	0	0	0	0
中国計	0	0	1	110	0	0	0	0	1	110
徳島	0	0	0	0	0	0	0	0	0	0
香川	0	0	0	0	0	0	0	0	0	0
愛媛	0	0	0	0	0	0	1	16	1	16
高知	0	0	0	0	0	0	0	0	0	0
四国計	0	0	0	0	0	0	1	16	1	16
福岡	0	0	1	20	0	0	0	0	1	20
佐賀	0	0	0	0	0	0	0	0	0	0
長崎	0	0	0	0	0	0	0	0	0	0
熊本	0	0	0	0	0	0	0	0	0	0
大分	0	0	0	0	0	0	0	0	0	0
宮崎	0	0	0	0	0	0	0	0	0	0
鹿児島	0	0	0	0	0	0	0	0	0	0
九州計	0	0	1	20	0	0	0	0	1	20
沖縄	0	0	0	0	0	0	0	0	0	0
不明・その他	0	0	0	0	3	18	3	81	6	99
計	410	18,991	1,067	80,874	108	6,802	51	1,867	1,636	108,534

表2 教育旅行客発地別入込集計表

令和6年1月～6月

(単位:延べ校、人回)

発地	小学校		中学校		高等学校		その他		計	
	校数	人数	校数	人数	校数	人数	校数	人数	校数	人数
北海道	0	0	675	54,043	2	68	1	49	678	54,160
青森	7	245	28	1,309	12	549	4	210	51	2,313
岩手	286	12,911	70	2,912	90	4,687	45	1,521	491	22,031
宮城	53	2,742	200	13,245	11	867	10	500	274	17,354
秋田	68	3,492	26	1,437	5	93	1	44	100	5,066
山形	22	531	2	50	6	163	0	0	30	744
福島	1	17	0	0	3	313	1	31	5	361
東北計	437	19,938	326	18,953	127	6,672	61	2,306	951	47,869
茨城	2	54	1	127	0	0	2	74	5	255
栃木	0	0	0	0	0	0	0	0	0	0
群馬	0	0	1	173	0	0	0	0	1	173
埼玉	0	0	8	583	0	0	0	0	8	583
千葉	0	0	4	411	3	179	3	134	10	724
東京	1	4	36	3,307	18	1,890	10	532	65	5,733
神奈川	11	607	23	4,746	0	0	3	36	37	5,389
関東計	14	665	73	9,347	21	2,069	18	776	126	12,857
新潟	0	0	0	0	1	76	0	0	1	76
富山	0	0	0	0	0	0	0	0	0	0
石川	0	0	0	0	0	0	1	10	1	10
福井	0	0	0	0	0	0	0	0	0	0
山梨	0	0	0	0	1	15	0	0	1	15
長野	0	0	0	0	0	0	0	0	0	0
岐阜	0	0	0	0	0	0	0	0	0	0
静岡	0	0	0	0	4	449	0	0	4	449
愛知	0	0	4	663	2	279	0	0	6	942
中部計	0	0	4	663	8	819	1	10	13	1,492
三重	0	0	0	0	0	0	0	0	0	0
滋賀	0	0	0	0	0	0	0	0	0	0
京都	0	0	0	0	4	1,772	1	16	5	1,788
大阪	0	0	0	0	0	0	0	0	0	0
兵庫	0	0	1	110	0	0	0	0	1	110
奈良	0	0	0	0	0	0	0	0	0	0
和歌山	0	0	0	0	0	0	0	0	0	0
近畿計	0	0	1	110	4	1,772	1	16	6	1,898
鳥取	0	0	0	0	0	0	0	0	0	0
島根	0	0	0	0	0	0	0	0	0	0
岡山	0	0	1	110	0	0	0	0	1	110
広島	0	0	0	0	1	164	0	0	1	164
山口	0	0	0	0	0	0	0	0	0	0
中国計	0	0	1	110	1	164	0	0	2	274
徳島	0	0	0	0	0	0	0	0	0	0
香川	0	0	0	0	0	0	1	18	1	18
愛媛	0	0	0	0	0	0	1	16	1	16
高知	0	0	0	0	0	0	0	0	0	0
四国計	0	0	0	0	0	0	2	34	2	34
福岡	0	0	2	50	0	0	0	0	2	50
佐賀	0	0	0	0	0	0	0	0	0	0
長崎	0	0	0	0	0	0	0	0	0	0
熊本	0	0	0	0	0	0	0	0	0	0
大分	0	0	0	0	0	0	0	0	0	0
宮崎	0	0	0	0	0	0	0	0	0	0
鹿児島	0	0	0	0	0	0	0	0	0	0
九州計	0	0	2	50	0	0	0	0	2	50
沖縄	0	0	0	0	0	0	0	0	0	0
不明・その他	0	0	0	0	3	18	3	81	6	99
計	451	20,603	1,082	83,276	166	11,582	87	3,272	1,786	118,733

表3 教育旅行客市町村別入込集計表

令和6年1月～6月

(単位:延べ校、人回)

市町村	1～3月		4～6月		7～9月		10～12月		合計	
	校数	人数	校数	人数	校数	人数	校数	人数	校数	人数
盛岡市	12	536	582	33,790					594	34,326
八幡平市	16	4,730	14	2,031					30	6,761
滝沢市	4	737	45	2,754					49	3,491
雫石町	21	1,547	152	6,790					173	8,337
葛巻町	0	0	8	453					8	453
岩手町	0	0	0	0					0	0
紫波町	0	0	0	0					0	0
矢巾町	0	0	0	0					0	0
県央計	53	7,550	801	45,818	0	0	0	0	854	53,368
花巻市	3	48	98	12,717					101	12,765
北上市	24	589	61	2,513					85	3,102
遠野市	1	24	10	626					11	650
一関市	0	0	87	5,935					87	5,935
奥州市	4	52	30	2,001					34	2,053
西和賀町	0	0	0	0					0	0
金ヶ崎町	0	0	0	0					0	0
平泉町	5	243	405	28,557					410	28,800
県南計	37	956	691	52,349	0	0	0	0	728	53,305
宮古市	12	346	36	2,441					48	2,787
大船渡市	35	879	25	1,275					60	2,154
陸前高田市	4	60	24	2,236					28	2,296
釜石市	3	72	14	559					17	631
住田町	0	0	0	0					0	0
大槌町	1	25	3	101					4	126
山田町	0	0	8	322					8	322
岩泉町	0	0	6	421					6	421
田野畑村	1	173	2	272					3	445
沿岸計	56	1,555	118	7,627	0	0	0	0	174	9,182
久慈市	1	66	9	2,244					10	2,310
二戸市	0	0	0	0					0	0
普代村	0	0	1	40					1	40
軽米町	0	0	0	0					0	0
野田村	0	0	0	0					0	0
九戸村	0	0	0	0					0	0
洋野町	0	0	0	0					0	0
一戸町	3	72	16	456					19	528
県北計	4	138	26	2,740	0	0	0	0	30	2,878
合計	150	10,199	1,636	108,534	0	0	0	0	1,786	118,733

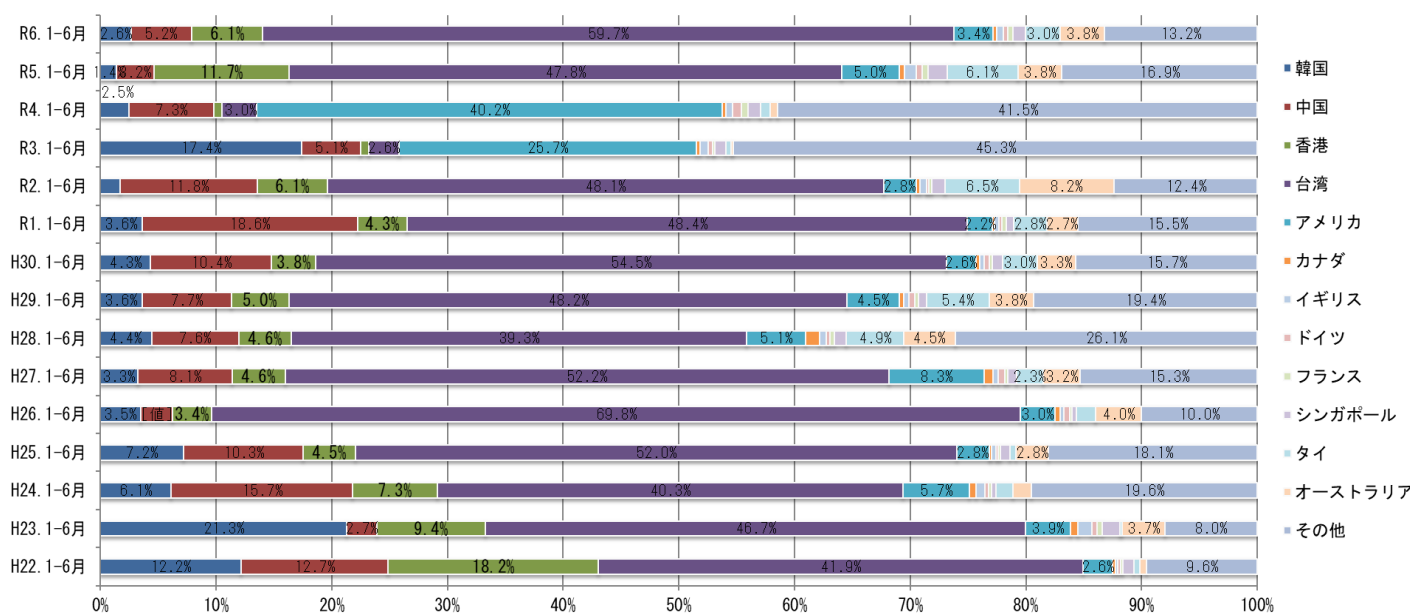
II 外国人観光客の入込動向

1 概況

令和6年1月～6月に本県を訪れた外国人観光客の発地別入込割合は、多い順に、台湾が59.7%（126,762人回）、香港が6.1%（13,050人回）、中国が5.2%（11,093人回）となっている。【図4、表4】

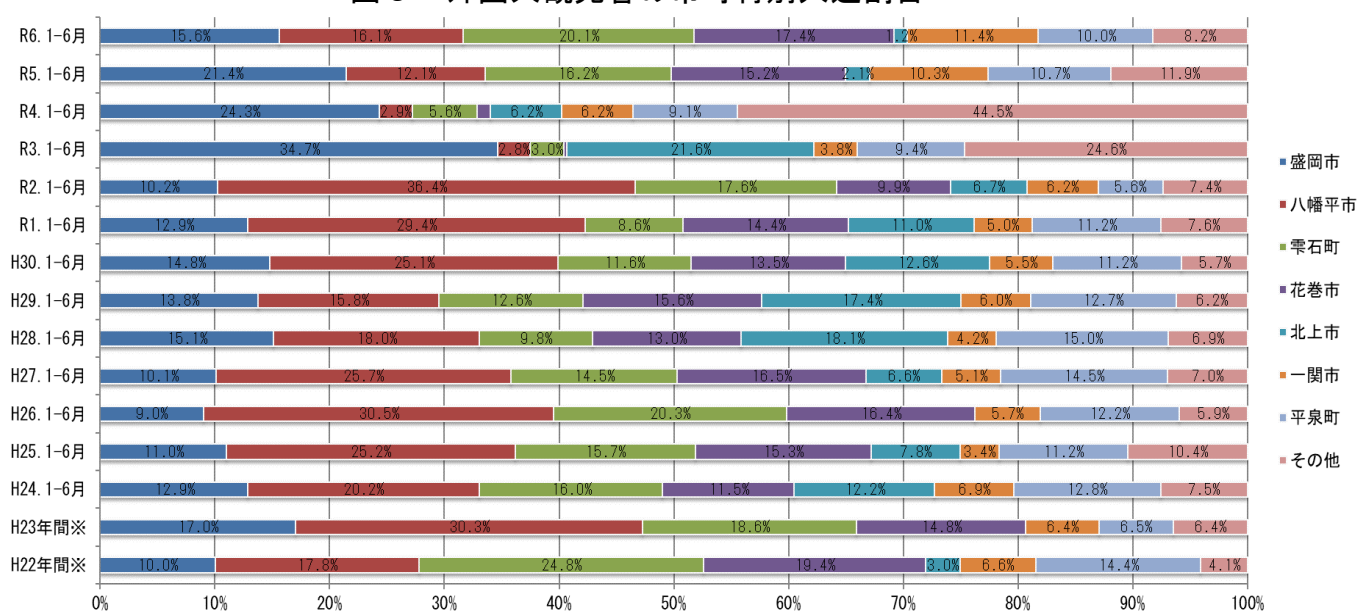
市町村別入込割合は、多い順に、雫石町が20.1%（42,727人回）、花巻市が17.4%（36,981人回）、八幡平市が16.1%（34,066人回）となっている。【図5、表6】

図4 外国人観光客の発地別入込割合



※ H22 及び H23 は市町村別入込数を四半期毎に整理していないため、年間の数値を採用。

図5 外国人観光客の市町村別入込割合



※ H22 及び H23 は市町村別入込数を四半期毎に整理していないため、年間の数値を採用。

2 入込数の推移

令和6年1月～6月に本県を訪れた外国人観光客の入込数は21万2,240人回となり、前年から9万8,662人回増加し、対前年比186.9%となった。震災前との比較では、平成22年から16万7,352人回増加し、対平成22年比472.8%となっており、調査開始以降最多の入込数となった。【図6、表4・6】

図6 外国人観光客の入込数推移

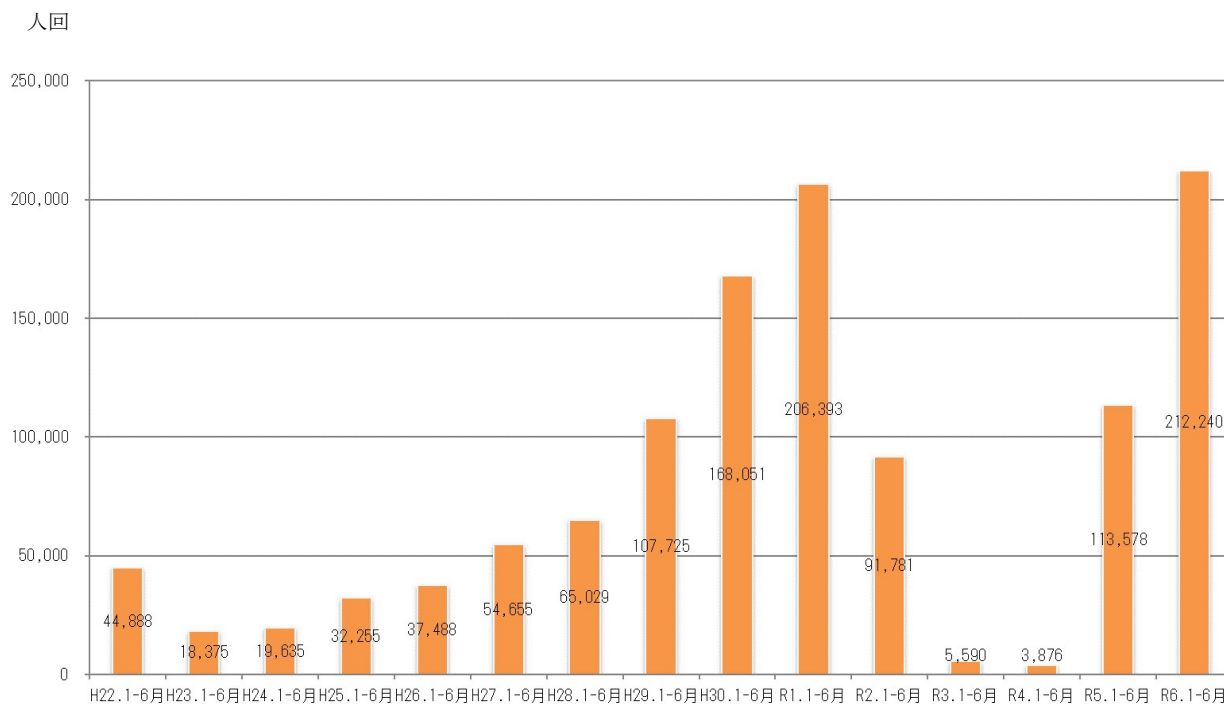


表4 外国人観光客四半期別入込集計表

令和6年1月～6月

(単位：人回、%)

国・地域		1～3月	4～6月	7～9月	10～12月	合計	構成比
アジア	韓国	3,791	1,830	0	0	5,621	2.6
	中国	7,267	3,826	0	0	11,093	5.2
	香港	8,985	4,065	0	0	13,050	6.1
	台湾	73,719	53,043	0	0	126,762	59.7
北米	アメリカ	3,972	3,251	0	0	7,223	3.4
	カナダ	323	429	0	0	752	0.4
ヨーロッパ	イギリス	594	581	0	0	1,175	0.6
	ドイツ	253	559	0	0	812	0.4
	フランス	254	619	0	0	873	0.4
東南アジア	シンガポール	1,029	1,299	0	0	2,328	1.1
	タイ	3,613	2,813	0	0	6,426	3.0
オセアニア	オーストラリア	6,320	1,738	0	0	8,058	3.8
その他		16,514	11,553	0	0	28,067	13.2
合計		126,634	85,606	0	0	212,240	100.0

※端数処理の関係で、合計値が合わない場合がある。

表5 外国人観光客市町村別入込集計表

令和6年4月～6月

(単位:人回)

国・地域 市 町 村	アジア				北 米		ヨーロッパ			東南アジア		オセアニア	そ の 他	合 計
	韓 国	中 国	香 港	台 湾	ア メ リ カ	カ ナ ダ	イ ギ リ ス	ド イ ツ	フ ラ ン ス	シ ン ガ ポ ー ル	タ イ	オ ー ス ト ラ リ ア		
盛岡市	283	1,770	1,085	9,530	1,322	224	270	227	211	629	1,373	706	1,939	19,569
八幡平市	187	366	322	4,426	77	6	24	7	16	37	223	40	110	5,841
滝沢市	0	0	0	0	0	0	0	0	0	0	0	0	0	0
雫石町	625	52	624	8,543	98	19	3	11	3	5	15	10	549	10,557
葛巻町	0	0	0	0	79	0	0	0	0	0	0	0	0	79
岩手町	0	0	0	0	0	0	0	0	0	0	0	0	0	0
紫波町	0	0	0	1	0	0	0	0	0	0	0	0	0	1
矢巾町	0	0	0	0	0	0	0	0	0	0	0	0	0	0
花巻市	345	286	918	12,394	228	14	29	15	15	153	250	95	902	15,644
北上市	58	211	70	263	92	5	13	25	19	30	27	33	617	1,463
遠野市	21	15	5	74	127	15	4	14	53	6	3	53	145	535
一関市	71	407	411	7,589	388	28	64	36	132	179	385	301	433	10,424
奥州市	8	11	399	2,517	19	4	0	10	10	0	11	45	133	3,167
西和賀町	1	14	33	65	40	2	10	1	0	3	2	2	15	188
金ヶ崎町	0	0	0	0	0	0	0	0	0	0	0	0	1	1
平泉町	137	361	95	6,594	272	40	31	68	99	51	449	164	3,434	11,795
宮古市	23	159	39	184	139	40	48	43	13	108	39	99	1,491	2,425
大船渡市	17	59	11	56	74	12	16	7	22	18	3	68	203	566
陸前高田市	0	0	0	0	0	0	0	0	0	0	0	0	139	139
釜石市	24	34	4	14	24	3	6	11	12	10	2	10	112	266
住田町	5	3	0	10	12	0	0	0	0	0	0	0	8	38
大槌町	0	0	0	0	3	0	10	0	0	0	0	0	27	40
山田町	9	0	0	7	10	0	17	9	0	0	0	10	21	83
岩泉町	7	5	7	641	59	0	1	47	4	0	0	0	1,152	1,923
田野畑村	0	0	4	6	29	6	4	14	3	25	0	28	22	141
久慈市	6	27	9	73	21	3	10	6	7	17	0	13	15	207
二戸市	3	39	11	44	4	0	0	0	0	0	27	1	60	189
普代村	0	7	14	0	46	8	13	6	0	8	4	39	18	163
軽米町	0	0	0	0	0	0	0	0	0	0	0	0	0	0
野田村	0	0	0	0	0	0	0	0	0	0	0	0	0	0
九戸村	0	0	0	0	0	0	0	0	0	0	0	0	0	0
洋野町	0	0	4	0	14	0	5	2	0	17	0	20	6	68
一戸町	0	0	0	12	74	0	3	0	0	3	0	1	1	94
合 計	1,830	3,826	4,065	53,043	3,251	429	581	559	619	1,299	2,813	1,738	11,553	85,606
ブ ロ ッ ク 計			62,764			3,680			1,759		4,112	1,738	11,553	85,606

表6 外国人観光客市町村別入込集計表

令和6年1月～6月

(単位:人回)

国・地域 市 町 村	アジア				北 米		ヨーロッパ			東南アジア		オセアニア	そ の 他	合 計
	韓 国	中 国	香 港	台 湾	ア メ リ カ	カ ナ ダ	イ ギ リ ス	ド イ ツ	フ ラ ン ス	シ ン ガ ポ ー ル	タ イ	オ ー ス ト ラ リ ア		
盛岡市	676	2,767	1,579	16,399	2,099	360	478	358	328	867	1,900	2,188	3,080	33,079
八幡平市	2,152	5,635	3,834	14,245	1,375	119	285	50	34	486	2,204	2,876	771	34,066
滝沢市	0	0	0	0	0	0	0	0	0	0	0	0	0	0
雫石町	1,347	106	2,048	25,210	426	35	33	34	7	43	88	1,773	11,577	42,727
葛巻町	0	0	0	0	149	0	0	0	0	0	0	0	0	149
岩手町	0	0	0	0	0	0	0	0	0	0	0	0	0	0
紫波町	0	0	0	1	0	0	0	0	0	0	0	0	0	1
矢巾町	0	0	0	0	0	0	0	0	0	0	0	0	0	0
花巻市	492	537	2,556	30,702	310	22	40	26	24	182	349	146	1,595	36,981
北上市	112	345	91	380	160	15	27	32	32	32	36	56	1,125	2,443
遠野市	21	28	10	121	147	16	19	14	58	6	7	54	183	684
一関市	107	608	748	19,076	471	45	80	48	161	396	1,026	402	1,101	24,269
奥州市	43	14	1,859	5,656	48	5	1	15	11	11	16	49	237	7,965
西和賀町	1	19	59	138	48	2	10	1	0	11	2	2	22	315
金ヶ崎町	0	0	0	0	0	0	0	0	0	0	0	0	1	1
平泉町	542	617	125	13,633	364	50	48	88	139	60	709	187	4,654	21,216
宮古市	40	174	50	246	161	46	64	44	22	128	46	112	1,657	2,790
大船渡市	22	60	11	96	101	12	17	7	26	23	3	80	354	812
陸前高田市	0	0	0	0	0	0	0	0	0	0	0	0	148	148
釜石市	27	55	4	16	45	3	6	11	15	10	3	15	185	395
住田町	6	3	0	15	17	0	0	0	0	0	0	0	11	52
大槌町	0	0	0	0	3	0	10	0	0	0	0	0	27	40
山田町	9	0	0	7	10	0	17	9	0	0	0	10	28	90
岩泉町	7	5	7	641	63	0	1	47	4	0	0	0	1,165	1,940
田野畑村	0	0	28	6	32	8	4	14	3	26	0	30	31	182
久慈市	7	32	10	98	23	5	12	6	9	19	5	14	20	260
二戸市	10	80	13	64	8	0	0	0	0	0	27	1	60	263
普代村	0	7	14	0	48	8	15	6	0	8	4	39	20	169
軽米町	0	0	0	0	0	0	0	0	0	0	0	0	0	0
野田村	0	0	0	0	0	0	0	0	0	0	0	0	0	0
九戸村	0	0	0	0	0	0	0	0	0	0	0	0	0	0
洋野町	0	0	4	0	16	0	5	2	0	17	0	22	10	76
一戸町	0	1	0	12	1,099	1	3	0	0	3	1	2	5	1,127
合 計	5,621	11,093	13,050	126,762	7,223	752	1,175	812	873	2,328	6,426	8,058	28,067	212,240
ブ ロ ッ ク 計	156,526				7,975		2,860			8,754		8,058	28,067	212,240