

# 市町村ごみ排出量(速報値) 令和6年11月分

令和7年1月9日 岩手県環境生活部資源循環推進課

岩手県では、県内33市町村におけるごみの排出状況(集団回収量は除く)を毎月調査し、県公式ホームページ等で公表しています。今般、令和6年11月分の調査結果を以下のとおり取りまとめましたのでお知らせします。なお、端数処理の都合により合計値が一致していない場合もありますのであらかじめご了承ください。

## 1 ごみの排出状況

県全体における令和6年11月のごみの排出状況は次のとおりです。

### (1) 県全体の排出量

項目	排出量	項目	排出量
ごみ総排出量(t)	29,285	一人1日当たりごみ排出量(g/日)	845
うち生活系ごみ(t)	19,938	うち生活系ごみ(g/日)	575
うち家庭系ごみ(t)	17,302	うち家庭系ごみ(g/日)	499
うち事業系ごみ(t)	9,347	うち事業系ごみ(g/日)	270

【参考】第三次岩手県循環型社会形成推進計画(第五次岩手県廃棄物処理計画・岩手県ごみ処理広域化計画)に掲げる目標値

項目	目標
県民一人1日当たり家庭系ごみ排出量(g)	465
県民一人1日当たり事業系ごみ排出量(g)	271

※事業系ごみの排出量については、環境省の一般廃棄物処理事業実態調査に合わせ、生活系ごみと同様に一人1日当たりの排出量を算出している。

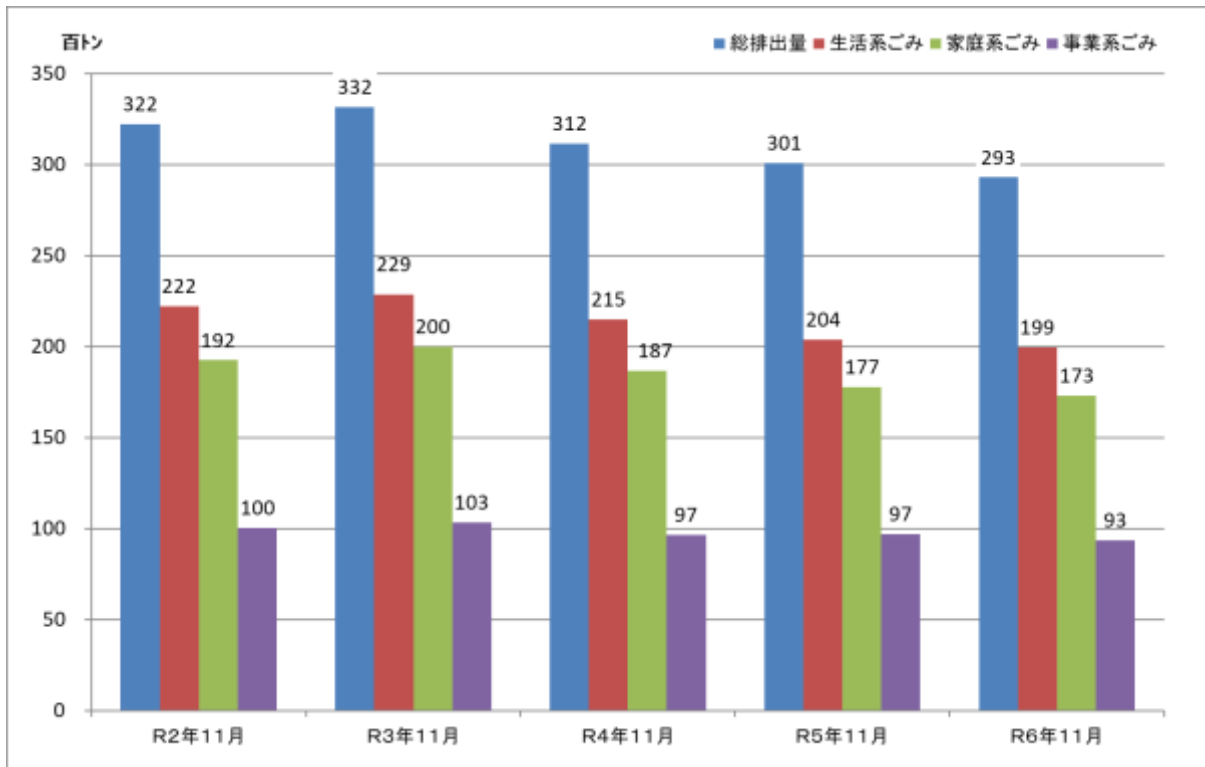
【参考】いわて県民計画(2019~2028)第2期アクションプランに掲げる目標値

項目	目標
一人1日当たり家庭系ごみ(資源になるものを除く)排出量(g)	493

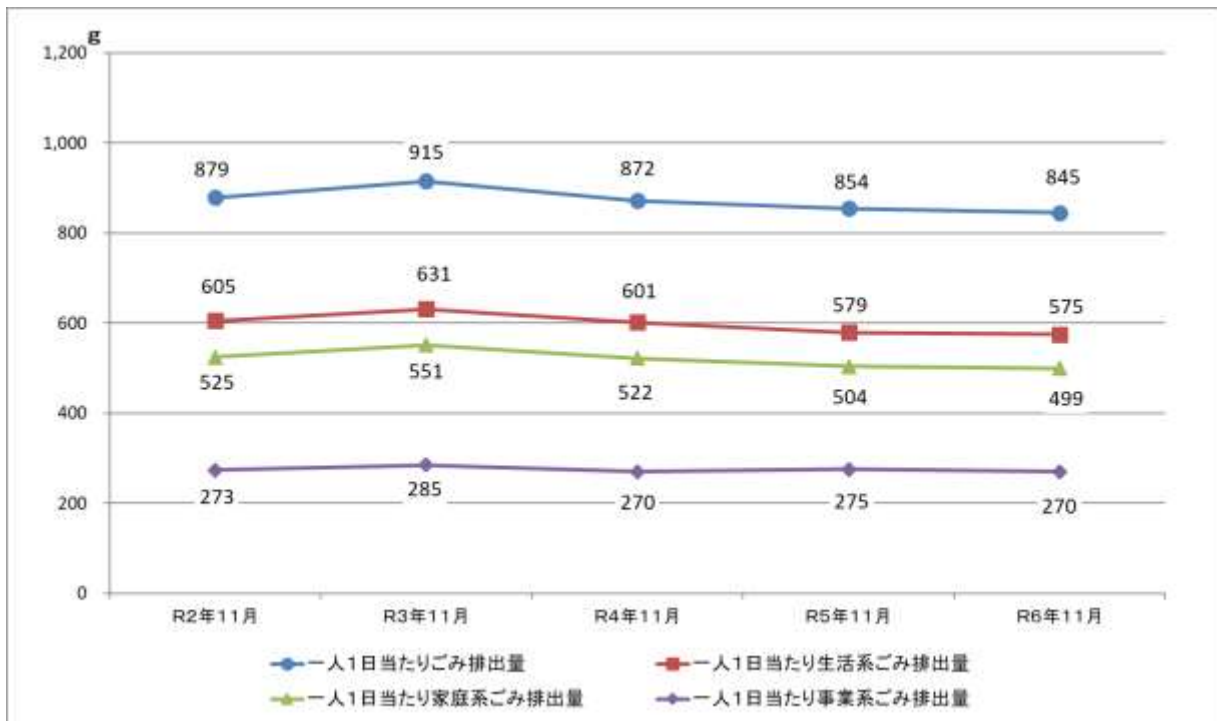
### (2) 県全体のごみ排出量の経年経過(過去5年)

項目	R2年11月	R3年11月	R4年11月	R5年11月	R6年11月
ごみ総排出量(t)	32,215	33,170	31,152	30,078	29,285
うち生活系ごみ(t)	22,191	22,856	21,495	20,380	19,938
うち家庭系ごみ(t)	19,241	19,973	18,668	17,750	17,302
うち事業系ごみ(t)	10,025	10,314	9,657	9,698	9,347
一人1日当たりごみ排出量(g/日)	879	915	872	854	845
うち生活系ごみ(g/日)	605	631	601	579	575
うち家庭系ごみ(g/日)	525	551	522	504	499
うち事業系ごみ(g/日)	273	285	270	275	270

【ごみ排出量の推移（過去5年間）】

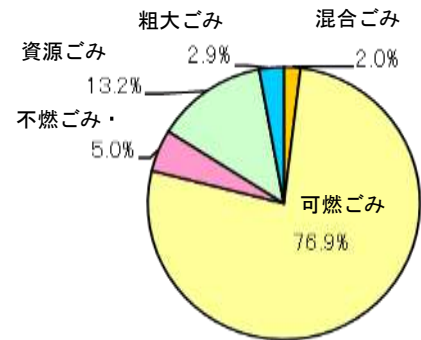


【一人1日当たりごみ排出量の推移（過去5年間）】



### (3) 生活系ごみの排出状況

収集区分	排出量	排出量(トン)			割合(%)
		収集量	直接搬入量	計	
生活系ごみ排出量(t)		18,086	1,853	19,938	100.0
混合ごみ(t)		392	0	392	2.0
可燃ごみ(t)		14,172	1,156	15,328	76.9
不燃ごみ(t)		743	257	999	5.0
資源ごみ(t)		2,560	76	2,637	13.2
その他ごみ(t)		1	0	1	0.0
粗大ごみ(t)		218	363	582	2.9



収集区分	排出量	排出量(トン)			割合(%)
		収集量	直接搬入量	計	
家庭系ごみ排出量(t)		15,526	1,776	17,302	86.8
資源ごみ排出量(t)		2,560	76	2,637	13.2

「収集区分別のごみの割合」

## 2 各市町村別の排出状況

各市町村における令和6年11月のごみの排出状況は次のとおりです。

市町村名	総人口	ごみ総排出量(トン)				一人1日当たり排出量(g/日)				資源ごみの割合(%)
		生活系ごみ	家庭系ごみ	事業系ごみ	生活系ごみ	家庭系ごみ	事業系ごみ			
盛岡市	277,650	7,472	4,558	3,797	2,914	897	547	456	350	16.7
宮古市	45,712	1,375	941	828	434	1,002	686	604	316	12.0
大船渡市	32,123	688	613	603	75	714	637	625	78	1.7
花巻市	89,992	2,209	1,328	1,234	881	818	492	457	326	7.1
北上市	91,136	2,008	1,365	1,109	643	734	499	405	235	18.8
久慈市	31,289	882	641	573	241	940	683	610	257	10.6
遠野市	23,983	595	434	344	162	828	603	479	225	20.6
一関市	105,717	2,428	1,803	1,617	625	765	568	510	197	10.3
陸前高田市	17,260	362	299	255	63	699	577	492	121	14.7
釜石市	29,014	898	562	476	336	1,032	646	547	386	15.3
二戸市	24,203	615	471	426	144	847	649	587	199	9.5
八幡平市	23,140	790	541	495	249	1,137	779	713	359	8.4
奥州市	107,944	2,779	1,832	1,649	947	858	566	509	293	10.0
滝沢市	54,456	1,286	1,008	876	279	787	617	536	171	13.1
雫石町	15,013	453	330	295	123	1,005	733	655	272	10.7
葛巻町	5,303	127	91	65	35	796	575	411	222	28.4
岩手町	11,577	271	216	178	55	781	622	514	160	17.4
紫波町	32,714	720	537	435	183	733	547	443	187	19.0
矢巾町	26,180	781	452	370	329	994	576	470	418	18.3
西和賀町	4,669	127	82	68	45	906	584	487	322	16.6
金ヶ崎町	15,131	344	207	184	137	757	456	404	302	11.3
平泉町	6,749	154	116	103	38	759	573	509	186	11.2
住田町	4,687	73	73	69	0	518	518	489	0	5.8
大槌町	10,519	265	193	152	72	839	612	482	227	21.3
山田町	13,891	340	262	242	78	815	628	582	187	7.4
岩泉町	7,861	232	159	134	72	982	675	569	306	15.8
田野畑村	2,898	66	49	42	17	753	559	480	194	14.2
普代村	2,299	68	49	42	19	990	709	615	281	13.3
軽米町	7,934	139	115	98	25	585	482	411	103	14.7
野田村	3,906	81	65	59	15	689	557	500	131	10.3
九戸村	5,100	103	89	77	14	675	584	506	92	13.3
洋野町	14,758	338	285	254	53	764	644	573	121	11.1
一戸町	10,647	218	174	154	44	682	544	482	138	11.5
計	1,155,455	29,285	19,938	17,302	9,347	845	575	499	270	13.2

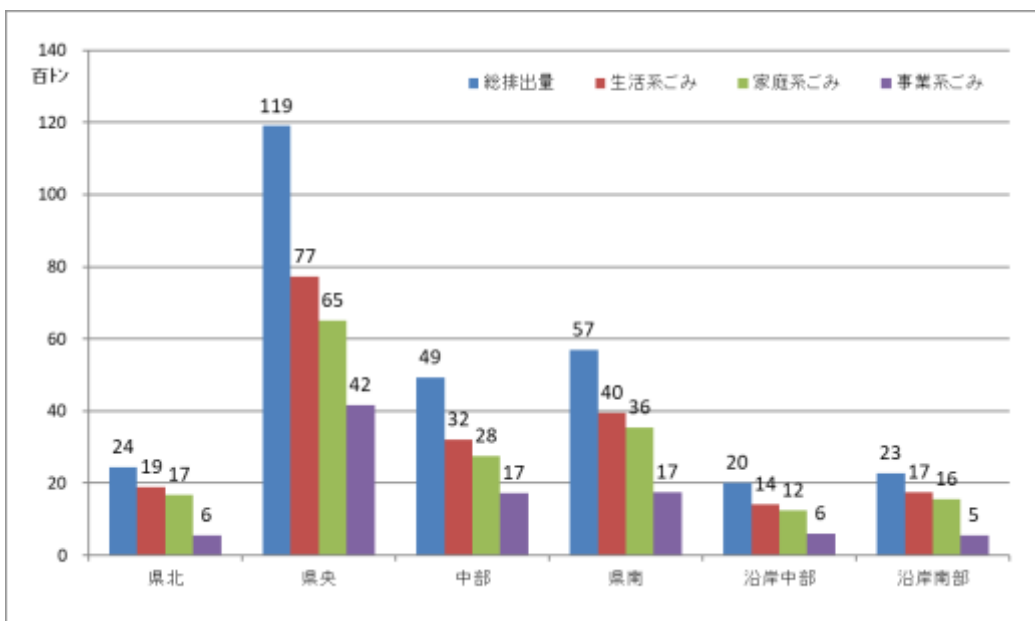
### 3 広域ブロック別のごみの排出状況

県内の市町村を、「県北」、「県央」、「中部」、「県南」、「沿岸中部」、「沿岸南部」の6つの広域ブロックに分類した場合のごみの排出状況は次のとおりです。

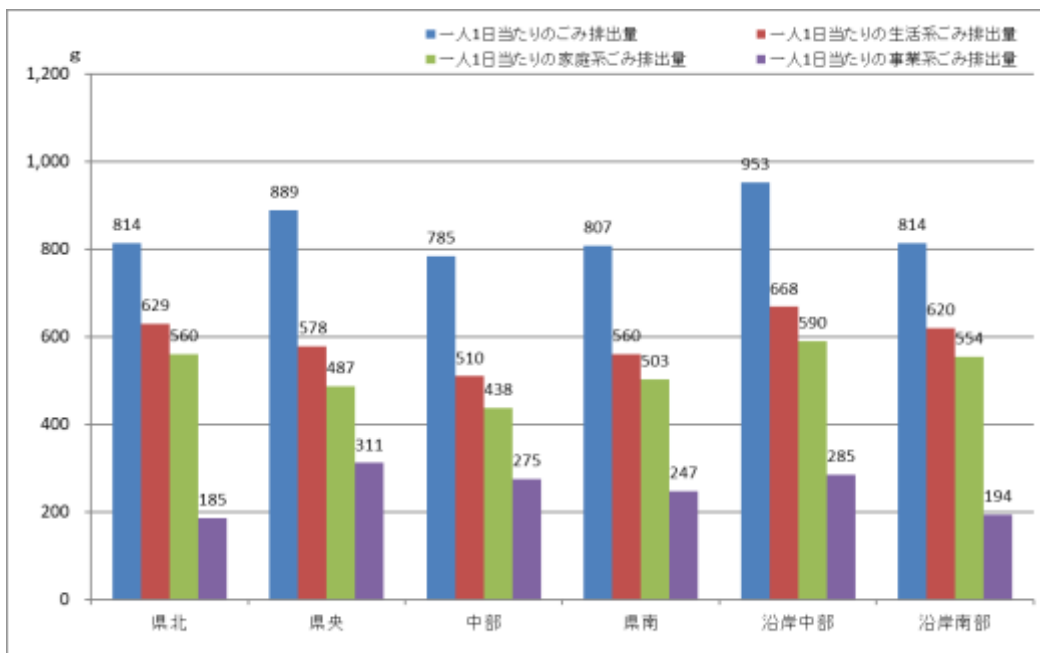
#### (1) 広域ブロック別のごみの排出状況

広域ブロック	総人口	ごみ総排出量(トン)			一人1日当たり排出量(g/日)			資源ごみの割合(%)		
		生活系ごみ	家庭系ごみ	事業系ごみ	生活系ごみ	家庭系ごみ	事業系ごみ			
県北	100,136	2,446	1,889	1,683	556	814	629	560	185	10.9
県央	446,033	11,899	7,732	6,510	4,166	889	578	487	311	15.8
中部	209,780	4,939	3,209	2,756	1,731	785	510	438	275	14.1
県南	235,541	5,704	3,957	3,552	1,747	807	560	503	247	10.2
沿岸中部	70,362	2,012	1,410	1,246	601	953	668	590	285	11.6
沿岸南部	93,603	2,286	1,741	1,555	545	814	620	554	194	10.7
県計・県平均	1,155,455	29,285	19,938	17,302	9,347	845	575	499	270	13.2

【広域ブロック別のごみ排出量】



【広域ブロック別の一人1日当たりごみ排出量】



## (2) 広域ブロック別市町村のごみの排出状況

### ① 県北ブロック

市町村名	総人口	ごみ総排出量(トン)			一人1日当たり排出量(g/日)			資源ごみの割合(%)		
		生活系ごみ	家庭系ごみ	事業系ごみ	生活系ごみ	家庭系ごみ	事業系ごみ			
久慈市	31,289	882	641	573	241	940	683	610	257	10.6
普代村	2,299	68	49	42	19	990	709	615	281	13.3
軽米町	7,934	139	115	98	25	585	482	411	103	14.7
野田村	3,906	81	65	59	15	689	557	500	131	10.3
二戸市	24,203	615	471	426	144	847	649	587	199	9.5
九戸村	5,100	103	89	77	14	675	584	506	92	13.3
洋野町	14,758	338	285	254	53	764	644	573	121	11.1
一戸町	10,647	218	174	154	44	682	544	482	138	11.5
計	100,136	2,446	1,889	1,683	556	814	629	560	185	10.9

### ② 県央ブロック

市町村名	総人口	ごみ総排出量(トン)			一人1日当たり排出量(g/日)			資源ごみの割合(%)		
		生活系ごみ	家庭系ごみ	事業系ごみ	生活系ごみ	家庭系ごみ	事業系ごみ			
盛岡市	277,650	7,472	4,558	3,797	2,914	897	547	456	350	16.7
八幡平市	23,140	790	541	495	249	1,137	779	713	359	8.4
雫石町	15,013	453	330	295	123	1,005	733	655	272	10.7
葛巻町	5,303	127	91	65	35	796	575	411	222	28.4
岩手町	11,577	271	216	178	55	781	622	514	160	17.4
滝沢市	54,456	1,286	1,008	876	279	787	617	536	171	13.1
紫波町	32,714	720	537	435	183	733	547	443	187	19.0
矢巾町	26,180	781	452	370	329	994	576	470	418	18.3
計	446,033	11,899	7,732	6,510	4,166	889	578	487	311	15.8

### ③ 中部ブロック

市町村名	総人口	ごみ総排出量(トン)			一人1日当たり排出量(g/日)			資源ごみの割合(%)		
		生活系ごみ	家庭系ごみ	事業系ごみ	生活系ごみ	家庭系ごみ	事業系ごみ			
花巻市	89,992	2,209	1,328	1,234	881	818	492	457	326	7.1
北上市	91,136	2,008	1,365	1,109	643	734	499	405	235	18.8
遠野市	23,983	595	434	344	162	828	603	479	225	20.6
西和賀町	4,669	127	82	68	45	906	584	487	322	16.6
計	209,780	4,939	3,209	2,756	1,731	785	510	438	275	14.1

### ④ 県南ブロック

市町村名	総人口	ごみ総排出量(トン)			一人1日当たり排出量(g/日)			資源ごみの割合(%)		
		生活系ごみ	家庭系ごみ	事業系ごみ	生活系ごみ	家庭系ごみ	事業系ごみ			
奥州市	107,944	2,779	1,832	1,649	947	858	566	509	293	10.0
金ヶ崎町	15,131	344	207	184	137	757	456	404	302	11.3
一関市	105,717	2,428	1,803	1,617	625	765	568	510	197	10.3
平泉町	6,749	154	116	103	38	759	573	509	186	11.2
計	235,541	5,704	3,957	3,552	1,747	807	560	503	247	10.2

### ⑤ 沿岸中部ブロック

市町村名	総人口	ごみ総排出量(トン)			一人1日当たり排出量(g/日)			資源ごみの割合(%)		
		生活系ごみ	家庭系ごみ	事業系ごみ	生活系ごみ	家庭系ごみ	事業系ごみ			
宮古市	45,712	1,375	941	828	434	1,002	686	604	316	12.0
山田町	13,891	340	262	242	78	815	628	582	187	7.4
岩泉町	7,861	232	159	134	72	982	675	569	306	15.8
田野畑村	2,898	66	49	42	17	753	559	480	194	14.2
計	70,362	2,012	1,410	1,246	601	953	668	590	285	11.6

### ⑥ 沿岸南部ブロック

市町村名	総人口	ごみ総排出量(トン)			一人1日当たり排出量(g/日)			資源ごみの割合(%)		
		生活系ごみ	家庭系ごみ	事業系ごみ	生活系ごみ	家庭系ごみ	事業系ごみ			
大船渡市	32,123	688	613	603	75	714	637	625	78	1.7
住田町	4,687	73	73	69	0	518	518	489	0	5.8
陸前高田市	17,260	362	299	255	63	699	577	492	121	14.7
釜石市	29,014	898	562	476	336	1,032	646	547	386	15.3
大槌町	10,519	265	193	152	72	839	612	482	227	21.3
計	93,603	2,286	1,741	1,555	545	814	620	554	194	10.7

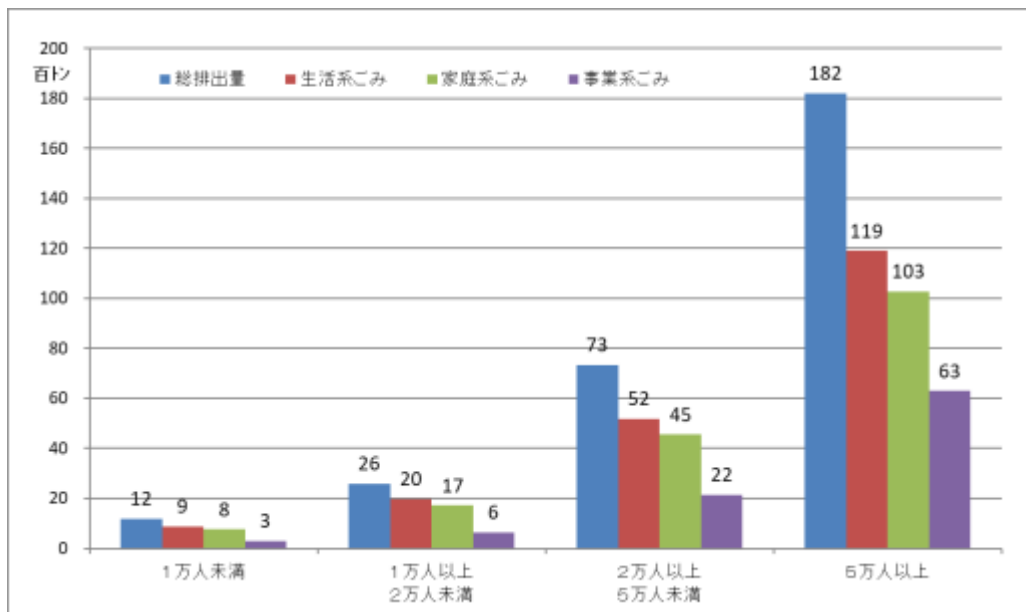
## 4 人口規模別のごみの排出状況

県内の市町村を、人口規模別に4つに分類した場合のごみの排出状況は次のとおりです。

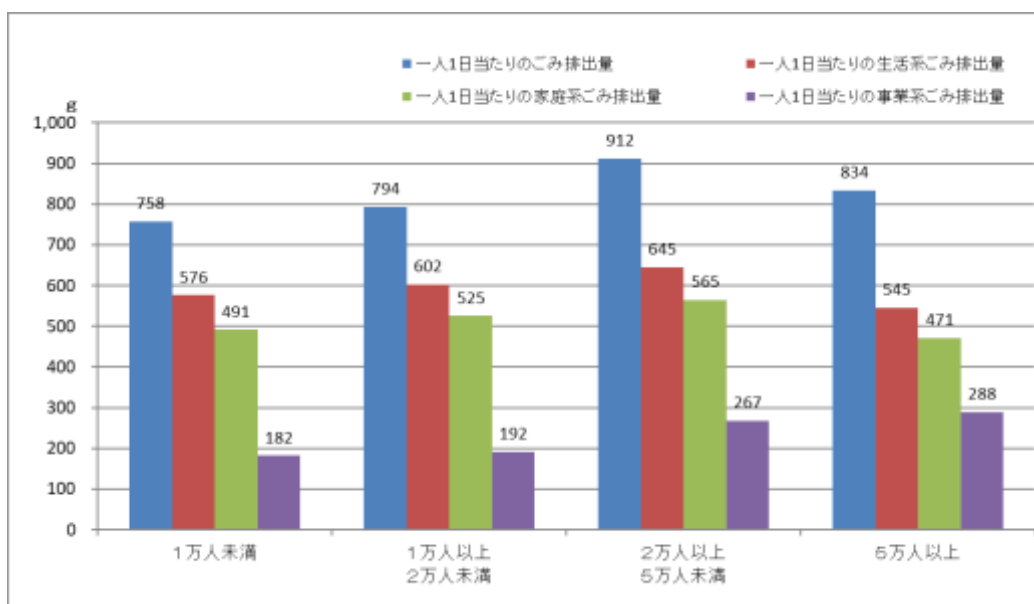
### (1) 人口規模別のごみの排出状況

人口規模	総人口	ごみ総排出量(トン)			一人1日当たり排出量(g/日)			資源ごみの割合(%)		
		生活系ごみ	家庭系ごみ	事業系ごみ	生活系ごみ	家庭系ごみ	事業系ごみ			
1万人未満	51,406	1,169	888	758	280	758	576	491	182	14.7
1万人以上 2万人未満	108,796	2,591	1,966	1,714	625	794	602	525	192	12.8
2万人以上 5万人未満	268,358	7,344	5,191	4,550	2,153	912	645	565	267	12.4
5万人以上	726,895	18,182	11,893	10,281	6,288	834	545	471	288	13.6
県計・県平均	1,155,455	29,285	19,938	17,302	9,347	845	575	499	270	13.2

【人口規模別のごみ排出量】



【人口規模別の一人1日当たりごみ排出量】



## (2) 人口規模別市町村のごみの排出状況

### ① 1万人未満

市町村名	総人口	ごみ総排出量(トン)			一人1日当たり排出量(g/日)			資源ごみの割合(%)		
		生活系ごみ	家庭系ごみ	事業系ごみ	生活系ごみ	家庭系ごみ	事業系ごみ			
普代村	2,299	68	49	42	19	990	709	615	281	13.3
田野畑村	2,898	66	49	42	17	753	559	480	194	14.2
野田村	3,906	81	65	59	15	689	557	500	131	10.3
住田町	4,687	73	73	69	0	518	518	489	0	5.8
西和賀町	4,669	127	82	68	45	906	584	487	322	16.6
九戸村	5,100	103	89	77	14	675	584	506	92	13.3
葛巻町	5,303	127	91	65	35	796	575	411	222	28.4
平泉町	6,749	154	116	103	38	759	573	509	186	11.2
軽米町	7,934	139	115	98	25	585	482	411	103	14.7
岩泉町	7,861	232	159	134	72	982	675	569	306	15.8
計	51,406	1,169	888	758	280	758	576	491	182	14.7

### ② 1万人以上2万人未満

市町村名	総人口	ごみ総排出量(トン)			一人1日当たり排出量(g/日)			資源ごみの割合(%)		
		生活系ごみ	家庭系ごみ	事業系ごみ	生活系ごみ	家庭系ごみ	事業系ごみ			
大槌町	10,519	265	193	152	72	839	612	482	227	21.3
一戸町	10,647	218	174	154	44	682	544	482	138	11.5
岩手町	11,577	271	216	178	55	781	622	514	160	17.4
山田町	13,891	340	262	242	78	815	628	582	187	7.4
金ヶ崎町	15,131	344	207	184	137	757	456	404	302	11.3
洋野町	14,758	338	285	254	53	764	644	573	121	11.1
雫石町	15,013	453	330	295	123	1,005	733	655	272	10.7
陸前高田市	17,260	362	299	255	63	699	577	492	121	14.7
計	108,796	2,591	1,966	1,714	625	794	602	525	192	12.8

### ③ 2万人以上5万人未満

市町村名	総人口	ごみ総排出量(トン)			一人1日当たり排出量(g/日)			資源ごみの割合(%)		
		生活系ごみ	家庭系ごみ	事業系ごみ	生活系ごみ	家庭系ごみ	事業系ごみ			
八幡平市	23,140	790	541	495	249	1,137	779	713	359	8.4
遠野市	23,983	595	434	344	162	828	603	479	225	20.6
二戸市	24,203	615	471	426	144	847	649	587	199	9.5
矢巾町	26,180	781	452	370	329	994	576	470	418	18.3
釜石市	29,014	898	562	476	336	1,032	646	547	386	15.3
紫波町	32,714	720	537	435	183	733	547	443	187	19.0
久慈市	31,289	882	641	573	241	940	683	610	257	10.6
大船渡市	32,123	688	613	603	75	714	637	625	78	1.7
宮古市	45,712	1,375	941	828	434	1,002	686	604	316	12.0
計	268,358	7,344	5,191	4,550	2,153	912	645	565	267	12.4

### ④ 5万人以上

市町村名	総人口	ごみ総排出量(トン)			一人1日当たり排出量(g/日)			資源ごみの割合(%)		
		生活系ごみ	家庭系ごみ	事業系ごみ	生活系ごみ	家庭系ごみ	事業系ごみ			
滝沢市	54,456	1,286	1,008	876	279	787	617	536	171	13.1
北上市	91,136	2,008	1,365	1,109	643	734	499	405	235	18.8
花巻市	89,992	2,209	1,328	1,234	881	818	492	457	326	7.1
一関市	105,717	2,428	1,803	1,617	625	765	568	510	197	10.3
奥州市	107,944	2,779	1,832	1,649	947	858	566	509	293	10.0
盛岡市	277,650	7,472	4,558	3,797	2,914	897	547	456	350	16.7
計	726,895	18,182	11,893	10,281	6,288	834	545	471	288	13.6