

いわての観光統計

教育旅行客・外国人観光客の入込動向
(令和6年1月～9月・暫定値)



岩手県PRキャラクター「わんこきょうだい・そばっち」

令和7年2月
岩手県商工労働観光部
観光・プロモーション室

目次

I 教育旅行者の入込動向

1 概況	1
2 入込数の推移	2
【資料】表1 教育旅行者発地別入込集計表（令和6年7月～9月）	3
表2 教育旅行者発地別入込集計表（令和6年1月～9月）	4
表3 教育旅行者市町村別入込集計表（令和6年1月～9月）	5

II 外国人観光客の入込動向

1 概況	6
2 入込数の推移	7
【資料】表4 外国人観光客四半期別入込集計表（令和6年1月～9月）	8
表5 外国人観光客市町村別入込集計表（令和6年7月～9月）	9
表6 外国人観光客市町村別入込集計表（令和6年1月～9月）	10

※ 本資料の数値は暫定値のため、年間の確定値（令和6年1月～12月）資料において、数値が変わる場合があります。

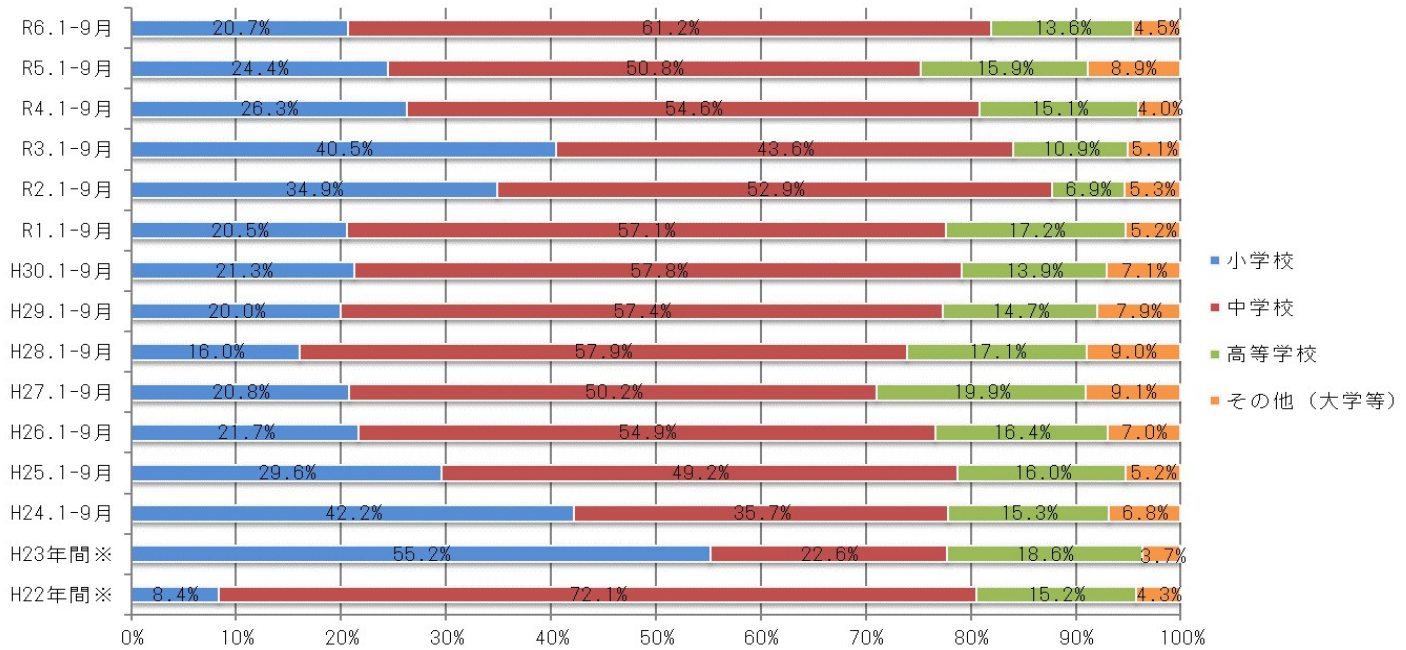
I 教育旅行客の入込動向

1 概況

令和6年1月～9月に本県を訪れた教育旅行客の校種別入込割合は、多い順に、中学校が61.2%、小学校が20.7%、高等学校が13.6%となっている。【図1、表2】

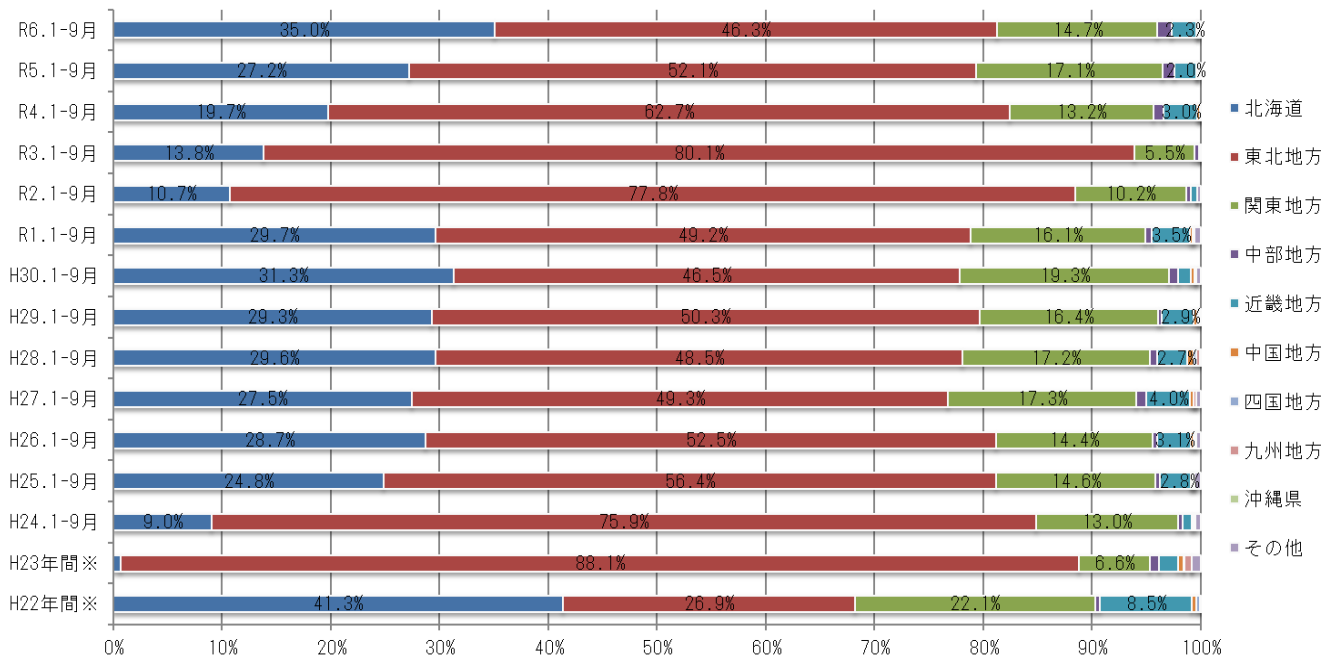
また、発地別入込割合は、多い順に、東北地方が46.3%、北海道が35.0%、関東地方が14.7%となっている。【図2、表2】

図1 教育旅行客の校種別入込割合



※ H22及びH23は校種別入込数を四半期毎に整理していないため、年間の数値を採用。

図2 教育旅行客の発地別入込割合



※ H22及びH23は校種別入込数を四半期毎に整理していないため、年間の数値を採用。

2 入込数の推移

令和6年1月～9月に本県を訪れた教育旅行客の入込は、学校数が延べ2,713校で、前年から403校減少し、対前年比87.1%となった。児童生徒数が16万5,183人回で、前年から2万2,868人回減少し、対前年比87.8%となった。震災前との比較では、学校数は平成22年から531校増加し、対平成22年比124.3%となった。児童生徒数は1,954人回減少し、対平成22年比98.8%となった。【図3、表2・3】

図3 教育旅行客の入込数推移

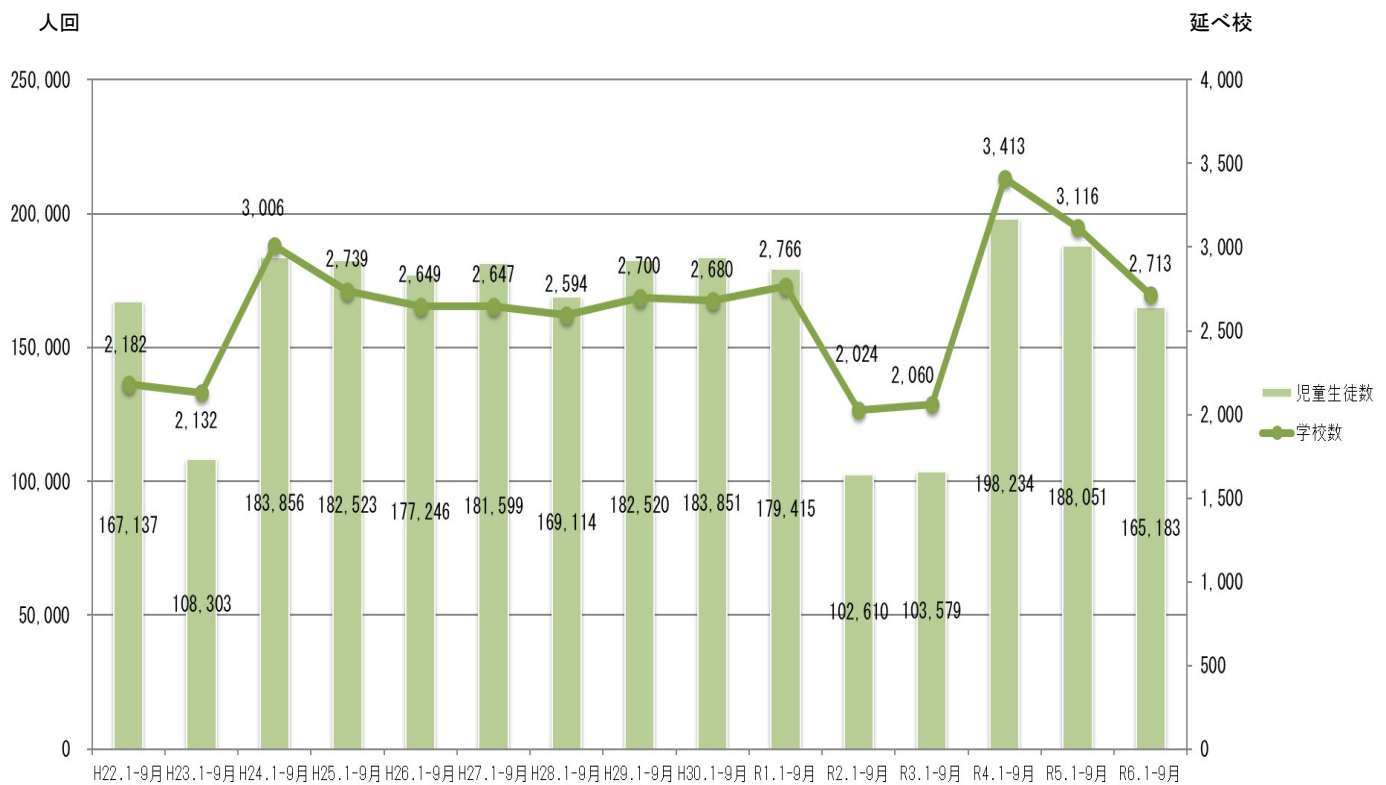


表1 教育旅行客発地別入込集計表

令和6年7月～9月

(単位:延べ校、人回)

発地	小学校		中学校		高等学校		その他		計	
	校数	人数	校数	人数	校数	人数	校数	人数	校数	人数
北海道	10	448	75	3,227	2	41	0	0	87	3,716
青森	11	286	20	768	1	36	1	9	33	1,099
岩手	224	8,881	169	7,704	62	2,431	24	753	479	19,769
宮城	42	1,351	19	676	18	1,781	7	188	86	3,996
秋田	25	1,035	5	820	5	140	1	24	36	2,019
山形	21	855	1	28	3	127	2	100	27	1,110
福島	1	16	0	0	4	478	1	47	6	541
東北計	324	12,424	214	9,996	93	4,993	36	1,121	667	28,534
茨城	0	0	0	0	0	0	1	15	1	15
栃木	0	0	0	0	0	0	1	24	1	24
群馬	0	0	2	46	0	0	0	0	2	46
埼玉	0	0	0	0	7	483	0	0	7	483
千葉	0	0	0	0	0	0	1	16	1	16
東京	9	502	33	3,837	20	1,011	26	2,658	88	8,008
神奈川	2	231	6	378	16	2,182	9	83	33	2,874
関東計	11	733	41	4,261	43	3,676	38	2,796	133	11,466
新潟	0	0	0	0	0	0	0	0	0	0
富山	0	0	0	0	1	34	0	0	1	34
石川	0	0	0	0	2	241	0	0	2	241
福井	0	0	1	19	0	0	0	0	1	19
山梨	0	0	0	0	0	0	0	0	0	0
長野	0	0	2	183	0	0	0	0	2	183
岐阜	0	0	0	0	0	0	0	0	0	0
静岡	0	0	0	0	1	19	0	0	1	19
愛知	0	0	2	124	3	87	1	13	6	224
中部計	0	0	5	326	7	381	1	13	13	720
三重	0	0	0	0	0	0	1	13	1	13
滋賀	0	0	0	0	0	0	1	17	1	17
京都	0	0	0	0	3	77	0	0	3	77
大阪	0	0	1	17	7	1,171	3	44	11	1,232
兵庫	0	0	0	0	0	0	2	10	2	10
奈良	0	0	0	0	3	478	0	0	3	478
和歌山	0	0	0	0	0	0	0	0	0	0
近畿計	0	0	1	17	13	1,726	7	84	21	1,827
鳥取	0	0	0	0	0	0	0	0	0	0
島根	0	0	0	0	0	0	0	0	0	0
岡山	0	0	0	0	0	0	0	0	0	0
広島	0	0	0	0	0	0	0	0	0	0
山口	0	0	0	0	0	0	0	0	0	0
中国計	0	0	0	0	0	0	0	0	0	0
徳島	0	0	0	0	0	0	0	0	0	0
香川	0	0	0	0	0	0	1	12	1	12
愛媛	0	0	0	0	0	0	0	0	0	0
高知	0	0	0	0	0	0	0	0	0	0
四国計	0	0	0	0	0	0	1	12	1	12
福岡	0	0	1	13	0	0	0	0	1	13
佐賀	0	0	0	0	0	0	0	0	0	0
長崎	0	0	0	0	0	0	0	0	0	0
熊本	0	0	0	0	0	0	0	0	0	0
大分	0	0	0	0	0	0	0	0	0	0
宮崎	0	0	0	0	0	0	0	0	0	0
鹿児島	0	0	0	0	0	0	0	0	0	0
九州計	0	0	1	13	0	0	0	0	1	13
沖縄	0	0	0	0	0	0	0	0	0	0
不明・その他	0	0	0	0	0	0	4	162	4	162
計	345	13,605	337	17,840	158	10,817	87	4,188	927	46,450

表2 教育旅行客発地別入込集計表

令和6年1月～9月

(単位:延べ校、人回)

発地	小学校		中学校		高等学校		その他		計	
	校数	人数	校数	人数	校数	人数	校数	人数	校数	人数
北海道	10	448	750	57,270	4	109	1	49	765	57,876
青森	18	531	48	2,077	13	585	5	219	84	3,412
岩手	510	21,792	239	10,616	152	7,118	69	2,274	970	41,800
宮城	95	4,093	219	13,921	29	2,648	17	688	360	21,350
秋田	93	4,527	31	2,257	10	233	2	68	136	7,085
山形	43	1,386	3	78	9	290	2	100	57	1,854
福島	2	33	0	0	7	791	2	78	11	902
東北計	761	32,362	540	28,949	220	11,665	97	3,427	1,618	76,403
茨城	2	54	1	127	0	0	3	89	6	270
栃木	0	0	0	0	0	0	1	24	1	24
群馬	0	0	3	219	0	0	0	0	3	219
埼玉	0	0	8	583	7	483	0	0	15	1,066
千葉	0	0	4	411	3	179	4	150	11	740
東京	10	506	69	7,144	38	2,901	36	3,190	153	13,741
神奈川	13	838	29	5,124	16	2,182	12	119	70	8,263
関東計	25	1,398	114	13,608	64	5,745	56	3,572	259	24,323
新潟	0	0	0	0	1	76	0	0	1	76
富山	0	0	0	0	1	34	0	0	1	34
石川	0	0	0	0	2	241	1	10	3	251
福井	0	0	1	19	0	0	0	0	1	19
山梨	0	0	0	0	1	15	0	0	1	15
長野	0	0	2	183	0	0	0	0	2	183
岐阜	0	0	0	0	0	0	0	0	0	0
静岡	0	0	0	0	5	468	0	0	5	468
愛知	0	0	6	787	5	366	1	13	12	1,166
中部計	0	0	9	989	15	1,200	2	23	26	2,212
三重	0	0	0	0	0	0	1	13	1	13
滋賀	0	0	0	0	0	0	1	17	1	17
京都	0	0	0	0	7	1,849	1	16	8	1,865
大阪	0	0	1	17	7	1,171	3	44	11	1,232
兵庫	0	0	1	110	0	0	2	10	3	120
奈良	0	0	0	0	3	478	0	0	3	478
和歌山	0	0	0	0	0	0	0	0	0	0
近畿計	0	0	2	127	17	3,498	8	100	27	3,725
鳥取	0	0	0	0	0	0	0	0	0	0
島根	0	0	0	0	0	0	0	0	0	0
岡山	0	0	1	110	0	0	0	0	1	110
広島	0	0	0	0	1	164	0	0	1	164
山口	0	0	0	0	0	0	0	0	0	0
中国計	0	0	1	110	1	164	0	0	2	274
徳島	0	0	0	0	0	0	0	0	0	0
香川	0	0	0	0	0	0	2	30	2	30
愛媛	0	0	0	0	0	0	1	16	1	16
高知	0	0	0	0	0	0	0	0	0	0
四国計	0	0	0	0	0	0	3	46	3	46
福岡	0	0	3	63	0	0	0	0	3	63
佐賀	0	0	0	0	0	0	0	0	0	0
長崎	0	0	0	0	0	0	0	0	0	0
熊本	0	0	0	0	0	0	0	0	0	0
大分	0	0	0	0	0	0	0	0	0	0
宮崎	0	0	0	0	0	0	0	0	0	0
鹿児島	0	0	0	0	0	0	0	0	0	0
九州計	0	0	3	63	0	0	0	0	3	63
沖縄	0	0	0	0	0	0	0	0	0	0
不明・その他	0	0	0	0	3	18	7	243	10	261
計	796	34,208	1,419	101,116	324	22,399	174	7,460	2,713	165,183

表3 教育旅行客市町村別入込集計表

令和6年1月～9月

(単位:延べ校、人回)

市町村	1～3月		4～6月		7～9月		10～12月		合 計	
	校数	人数	校数	人数	校数	人数	校数	人数	校数	人数
盛岡市	12	536	582	33,790	299	10,534			893	44,860
八幡平市	16	4,730	14	2,031	6	686			36	7,447
滝沢市	4	737	45	2,754	32	2,737			81	6,228
雫石町	21	1,547	152	6,790	41	2,914			214	11,251
葛巻町	0	0	8	453	1	211			9	664
岩手町	0	0	0	0	0	0			0	0
紫波町	0	0	0	0	0	0			0	0
矢巾町	0	0	0	0	0	0			0	0
県央計	53	7,550	801	45,818	379	17,082	0	0	1,233	70,450
花巻市	3	48	98	12,717	32	2,717			133	15,482
北上市	24	589	61	2,513	54	2,492			139	5,594
遠野市	1	24	10	626	7	549			18	1,199
一関市	0	0	87	5,935	30	1,520			117	7,455
奥州市	4	52	30	2,001	30	924			64	2,977
西和賀町	0	0	0	0	0	0			0	0
金ヶ崎町	0	0	0	0	0	0			0	0
平泉町	5	243	405	28,557	139	7,848			549	36,648
県南計	37	956	691	52,349	292	16,050	0	0	1,020	69,355
宮古市	12	346	36	2,441	55	4,018			103	6,805
大船渡市	35	879	25	1,275	67	2,512			127	4,666
陸前高田市	4	60	24	2,236	45	3,218			73	5,514
釜石市	3	72	14	559	33	1,069			50	1,700
住田町	0	0	0	0	0	0			0	0
大槌町	1	25	3	101	18	730			22	856
山田町	0	0	8	322	2	74			10	396
岩泉町	0	0	6	421	9	456			15	877
田野畑村	1	173	2	272	3	317			6	762
沿岸計	56	1,555	118	7,627	232	12,394	0	0	406	21,576
久慈市	1	66	9	2,244	12	467			22	2,777
二戸市	0	0	0	0	0	0			0	0
普代村	0	0	1	40	0	0			1	40
軽米町	0	0	0	0	0	0			0	0
野田村	0	0	0	0	0	0			0	0
九戸村	0	0	0	0	0	0			0	0
洋野町	0	0	0	0	0	0			0	0
一戸町	3	72	16	456	12	457			31	985
県北計	4	138	26	2,740	24	924	0	0	54	3,802
合 計	150	10,199	1,636	108,534	927	46,450	0	0	2,713	165,183

II 外国人観光客の入込動向

1 概況

令和6年1月～9月に本県を訪れた外国人観光客の発地別入込割合は、多い順に、台湾が61.1%（179,810人回）、香港が5.7%（16,671人回）、中国が5.3%（15,594人回）となっている。【図4、表4】

市町村別入込割合は、多い順に、雫石町が18.6%（54,661人回）、花巻市が17.3%（50,945人回）、盛岡市が16.8%（49,484人回）となっている。【図5、表6】

図4 外国人観光客の発地別入込割合

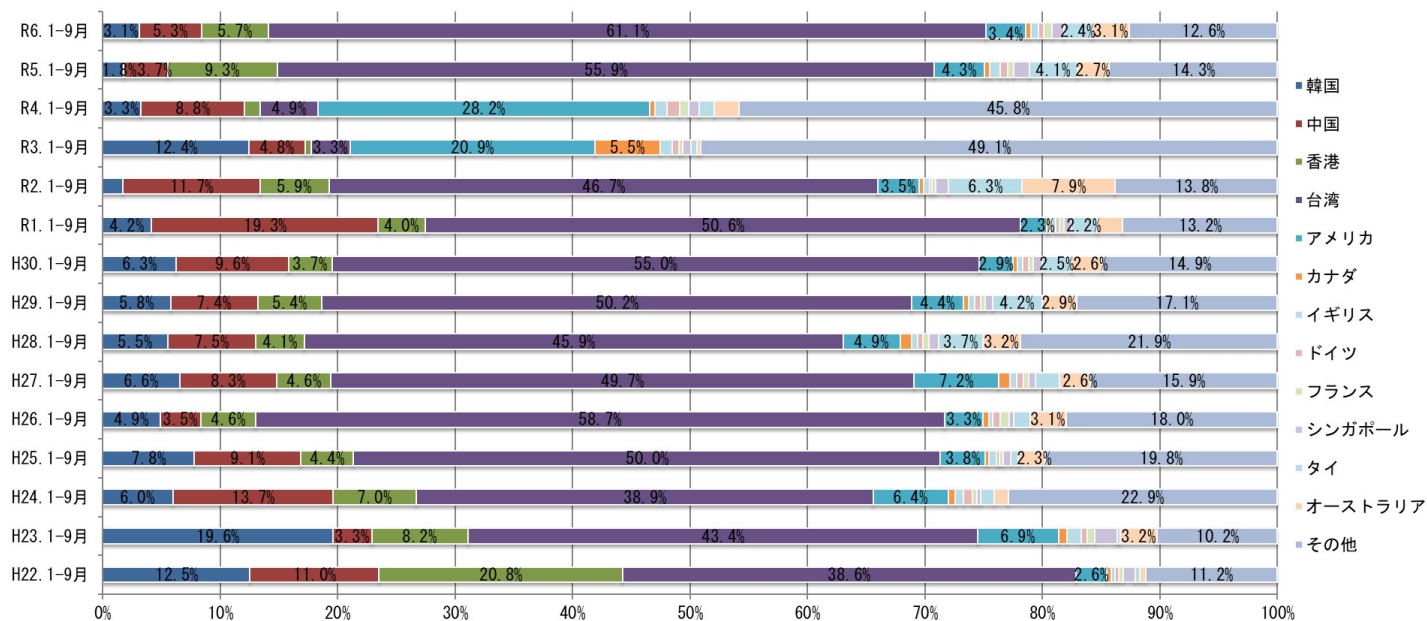
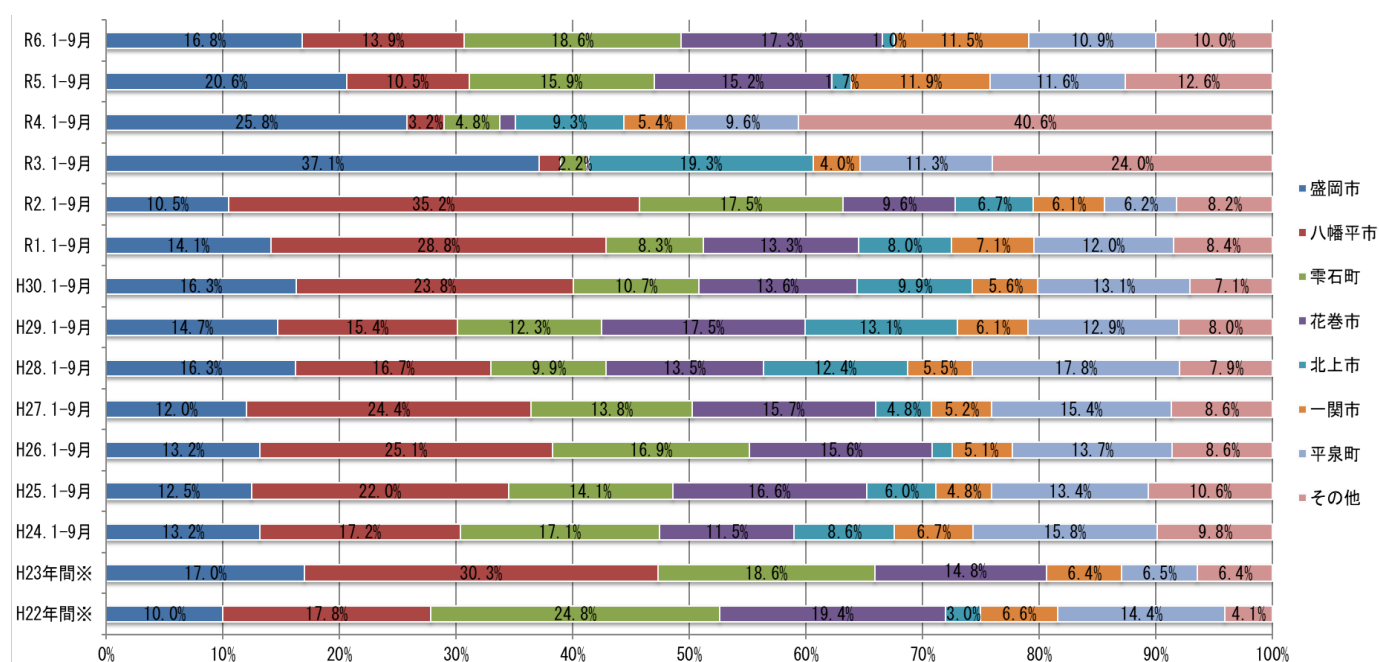


図5 外国人観光客の市町村別入込割合



※ H22 及び H23 は市町村別入込数を四半期毎に整理していないため、年間の数値を採用。

2 入込数の推移

令和6年1月～9月に本県を訪れた外国人観光客の入込数は29万4,187人回となり、前年から10万6,955人回増加し、対前年比157.1%となった。震災前との比較では、平成22年から22万9,836人回増加し、対平成22年比457.2%となった。【図6、表4・6】

人回 図6 外国人観光客の入込数推移

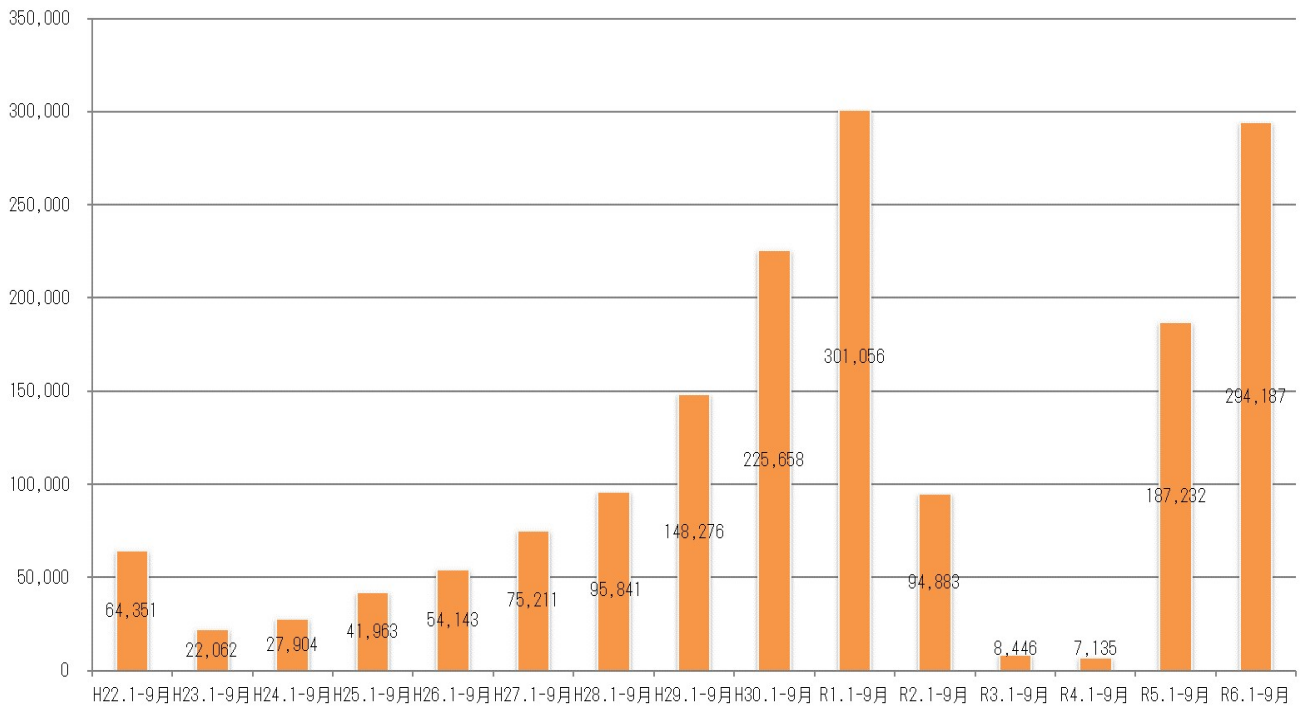


表4 外国人観光客四半期別入込集計表

令和6年1月～9月

(単位:人回、%)

国・地域		1～3月	4～6月	7～9月	10～12月	合計	構成比
アジア	韓国	3,791	1,830	3,549	0	9,170	3.1
	中国	7,267	3,826	4,501	0	15,594	5.3
	香港	8,985	4,065	3,621	0	16,671	5.7
	台湾	73,719	53,043	53,048	0	179,810	61.1
北米	アメリカ	3,972	3,251	2,684	0	9,907	3.4
	カナダ	323	429	596	0	1,348	0.5
ヨーロッパ	イギリス	594	581	603	0	1,778	0.6
	ドイツ	253	559	603	0	1,415	0.5
	フランス	254	619	1,063	0	1,936	0.7
東南アジア	シンガポール	1,029	1,299	754	0	3,082	1.0
	タイ	3,613	2,813	758	0	7,184	2.4
オセアニア	オーストラリア	6,320	1,738	1,132	0	9,190	3.1
その他		16,514	11,553	9,035	0	37,102	12.6
合計		126,634	85,606	81,947	0	294,187	100.0

※端数処理の関係で、合計値が合わない場合がある。

表5 外国人観光客市町村別入込集計表

令和6年7月～9月

(単位:人回)

国・地域	アジア				北米		ヨーロッパ			東南アジア		オセアニア	その他	合計
	韓国	中国	香港	台湾	アメリカ	カナダ	イギリス	ドイツ	フランス	シンガポール	タイ	オーストラリア		
盛岡市	559	2,028	694	8,196	1,174	377	225	232	313	407	256	390	1,554	16,405
八幡平市	503	592	232	4,631	128	16	101	25	27	34	178	96	194	6,757
滝沢市	0	19	0	0	0	0	0	0	0	0	0	0	0	19
雫石町	1,792	76	633	9,017	143	3	3	37	1	13	4	44	168	11,934
葛巻町	0	0	0	0	0	0	0	0	0	0	0	0	0	0
岩手町	0	0	0	0	0	0	0	0	0	0	0	0	0	0
紫波町	0	5	0	4	0	0	0	0	2	0	0	0	2	13
矢巾町	0	0	0	0	0	0	0	0	0	0	0	0	0	0
花巻市	261	299	1,146	11,005	161	19	6	44	56	37	34	31	865	13,964
北上市	47	78	11	94	82	12	5	7	29	12	0	12	124	513
遠野市	4	8	1	146	88	32	17	36	119	14	5	56	126	652
一関市	64	525	325	7,435	244	13	42	72	192	106	70	152	283	9,523
奥州市	17	30	331	3,377	32	0	1	0	3	14	10	4	58	3,877
西和賀町	0	3	16	38	50	7	12	0	6	2	0	0	2	136
金ケ崎町	9	0	0	0	3	0	0	0	0	0	0	0	2	14
平泉町	183	494	55	6,463	209	28	75	41	161	23	56	76	3,045	10,909
宮古市	57	171	88	436	118	48	54	61	69	25	1	103	918	2,149
大船渡市	2	4	7	1,079	61	2	13	3	11	5	3	22	166	1,378
陸前高田市	0	0	0	0	0	0	0	0	0	0	0	0	77	77
釜石市	18	29	10	19	33	23	34	19	43	24	0	5	181	438
住田町	18	8	0	10	18	0	0	0	0	0	0	3	0	57
大槌町	0	0	0	0	0	0	0	0	0	0	0	18	0	18
山田町	4	6	1	6	0	0	0	2	3	0	0	18	255	295
岩泉町	2	11	0	820	26	1	0	2	1	0	0	0	908	1,771
田野畑村	2	1	0	12	47	2	8	2	9	7	2	47	17	156
久慈市	4	32	30	123	16	4	4	2	5	13	8	10	50	301
二戸市	3	81	28	124	7	2	1	3	9	2	131	3	19	413
普代村	0	1	6	7	26	1	2	9	3	1	0	31	13	100
軽米町	0	0	0	0	0	0	0	0	0	0	0	0	0	0
野田村	0	0	0	0	0	0	0	0	0	0	0	0	0	0
九戸村	0	0	0	0	0	0	0	0	0	0	0	0	0	0
洋野町	0	0	6	0	18	4	0	0	0	9	0	9	6	52
一戸町	0	0	1	6	0	2	0	6	1	6	0	2	2	26
合計	3,549	4,501	3,621	53,048	2,684	596	603	603	1,063	754	758	1,132	9,035	81,947
ブロック計			64,719			3,280			2,269		1,512	1,132	9,035	81,947

表6 外国人観光客市町村別入込集計表

令和6年1月～9月

(単位:人回)

国・地域	アジア				北米		ヨーロッパ			東南アジア		オセアニア	その他	合計
	韓国	中国	香港	台湾	アメリカ	カナダ	イギリス	ドイツ	フランス	シンガポール	タイ	オーストラリア		
盛岡市	1,235	4,795	2,273	24,595	3,273	737	703	590	641	1,274	2,156	2,578	4,634	49,484
八幡平市	2,655	6,227	4,066	18,876	1,503	135	386	75	61	520	2,382	2,972	965	40,823
滝沢市	0	19	0	0	0	0	0	0	0	0	0	0	0	19
雫石町	3,139	182	2,681	34,227	569	38	36	71	8	56	92	1,817	11,745	54,661
葛巻町	0	0	0	0	149	0	0	0	0	0	0	0	0	149
岩手町	0	0	0	0	0	0	0	0	0	0	0	0	0	0
紫波町	0	5	0	5	0	0	0	0	2	0	0	0	2	14
矢巾町	0	0	0	0	0	0	0	0	0	0	0	0	0	0
花巻市	753	836	3,702	41,707	471	41	46	70	80	219	383	177	2,460	50,945
北上市	159	423	102	474	242	27	32	39	61	44	36	68	1,249	2,956
遠野市	25	36	11	267	235	48	36	50	177	20	12	110	309	1,336
一関市	171	1,133	1,073	26,511	715	58	122	120	353	502	1,096	554	1,384	33,792
奥州市	60	44	2,190	9,033	80	5	2	15	14	25	26	53	295	11,842
西和賀町	1	22	75	176	98	9	22	1	6	13	2	2	24	451
金ケ崎町	9	0	0	0	3	0	0	0	0	0	0	0	3	15
平泉町	725	1,111	180	20,096	573	78	123	129	300	83	765	263	7,699	32,125
宮古市	97	345	138	682	279	94	118	105	91	153	47	215	2,575	4,939
大船渡市	24	64	18	1,175	162	14	30	10	37	28	6	102	520	2,190
陸前高田市	0	0	0	0	0	0	0	0	0	0	0	0	225	225
釜石市	45	84	14	35	78	26	40	30	58	34	3	20	366	833
住田町	24	11	0	25	35	0	0	0	0	0	0	3	11	109
大槌町	0	0	0	0	3	0	10	0	0	0	0	18	27	58
山田町	13	6	1	13	10	0	17	11	3	0	0	28	283	385
岩泉町	9	16	7	1,461	89	1	1	49	5	0	0	0	2,073	3,711
田野畑村	2	1	28	18	79	10	12	16	12	33	2	77	48	338
久慈市	11	64	40	221	39	9	16	8	14	32	13	24	70	561
二戸市	13	161	41	188	15	2	1	3	9	2	158	4	79	676
普代村	0	8	20	7	74	9	17	15	3	9	4	70	33	269
軽米町	0	0	0	0	0	0	0	0	0	0	0	0	0	0
野田村	0	0	0	0	0	0	0	0	0	0	0	0	0	0
九戸村	0	0	0	0	0	0	0	0	0	0	0	0	0	0
洋野町	0	0	10	0	34	4	5	2	0	26	0	31	16	128
一戸町	0	1	1	18	1,099	3	3	6	1	9	1	4	7	1,153
合計	9,170	15,594	16,671	179,810	9,907	1,348	1,778	1,415	1,936	3,082	7,184	9,190	37,102	294,187
ブロック計				221,245		11,255			5,129		10,266	9,190	37,102	294,187