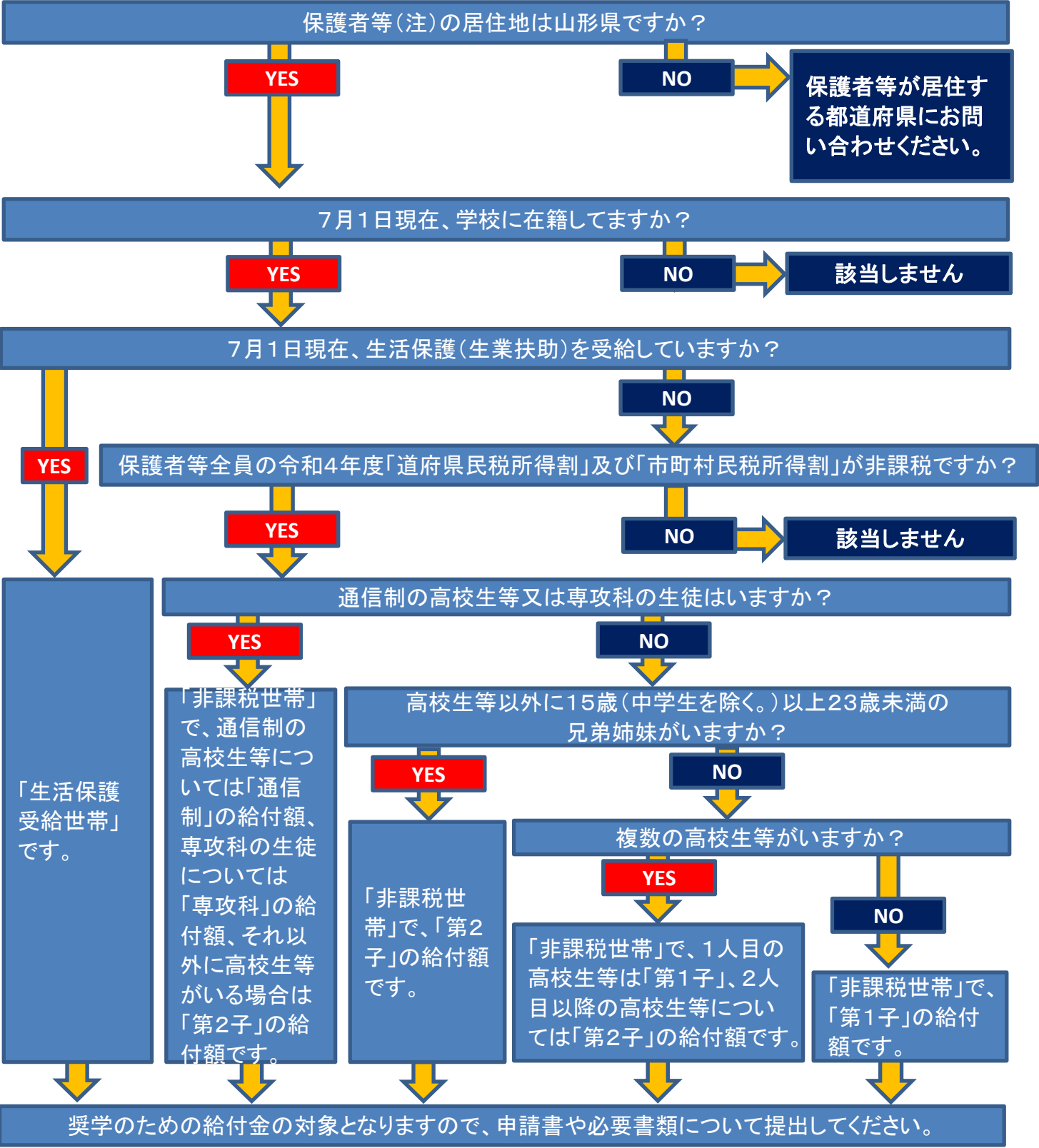


奨学のための給付金 対象確認シート

※7月1日時点で認定を行う場合



給付額について

| 世帯区分 | 全日制 | | 通信制 | | 専攻科 | |
|-----------------|---------------------|-----------|---------------------|----------|---------------------|----------|
| | 前倒し給付受給者 (7～3月分) | 年額 | 前倒し給付受給者 (7～3月分) | 年額 | 前倒し給付受給者 (7～3月分) | 年額 |
| ①生業扶助受給世帯 | 39, 450円 | 52, 600円 | 39, 450円 | 52, 600円 | 39, 075円 | 52, 100円 |
| ② 非課税世帯(第1子) | 100, 950円 | 134, 600円 | 39, 075円 | 52, 100円 | | |
| ③ 非課税世帯(第2子) | 114, 000円 | 152, 000円 | | | | |

(注) 保護者とは、親権を行う者(親権を行う者がいないときは、未成年後見人)となります。