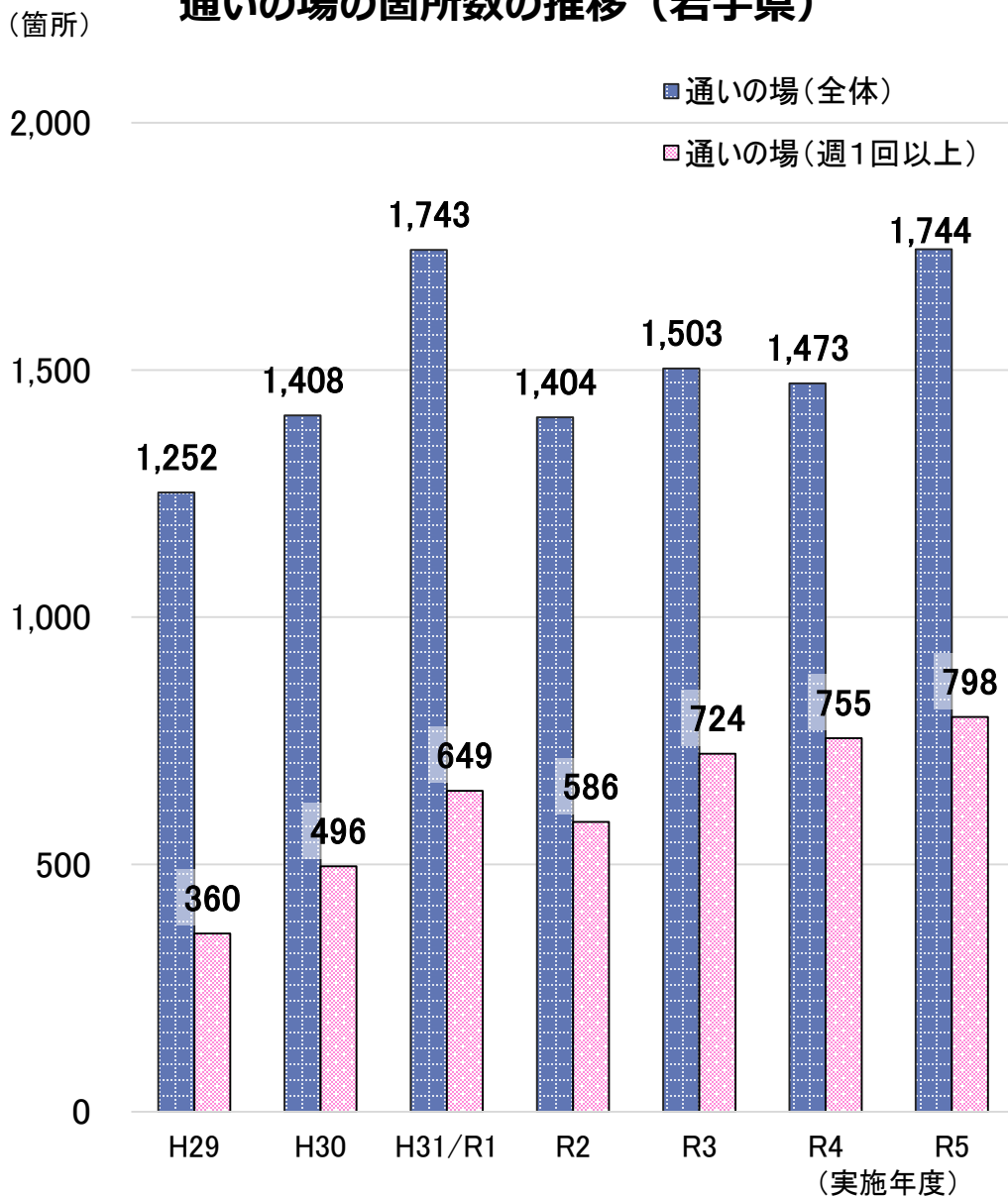




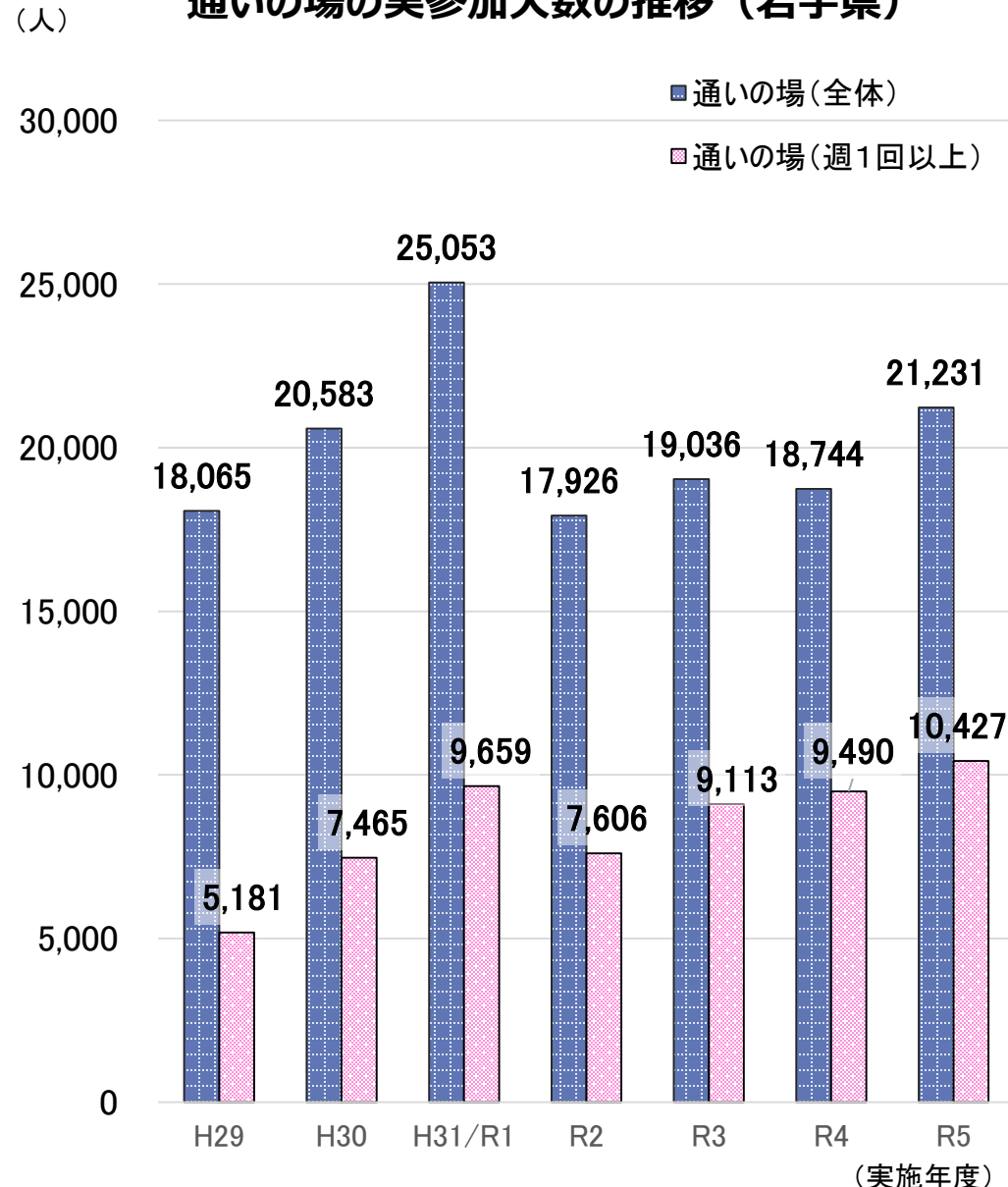
# 本県における通いの場の状況について

# 通いの場の箇所数・参加者数

## 通いの場の箇所数の推移（岩手県）

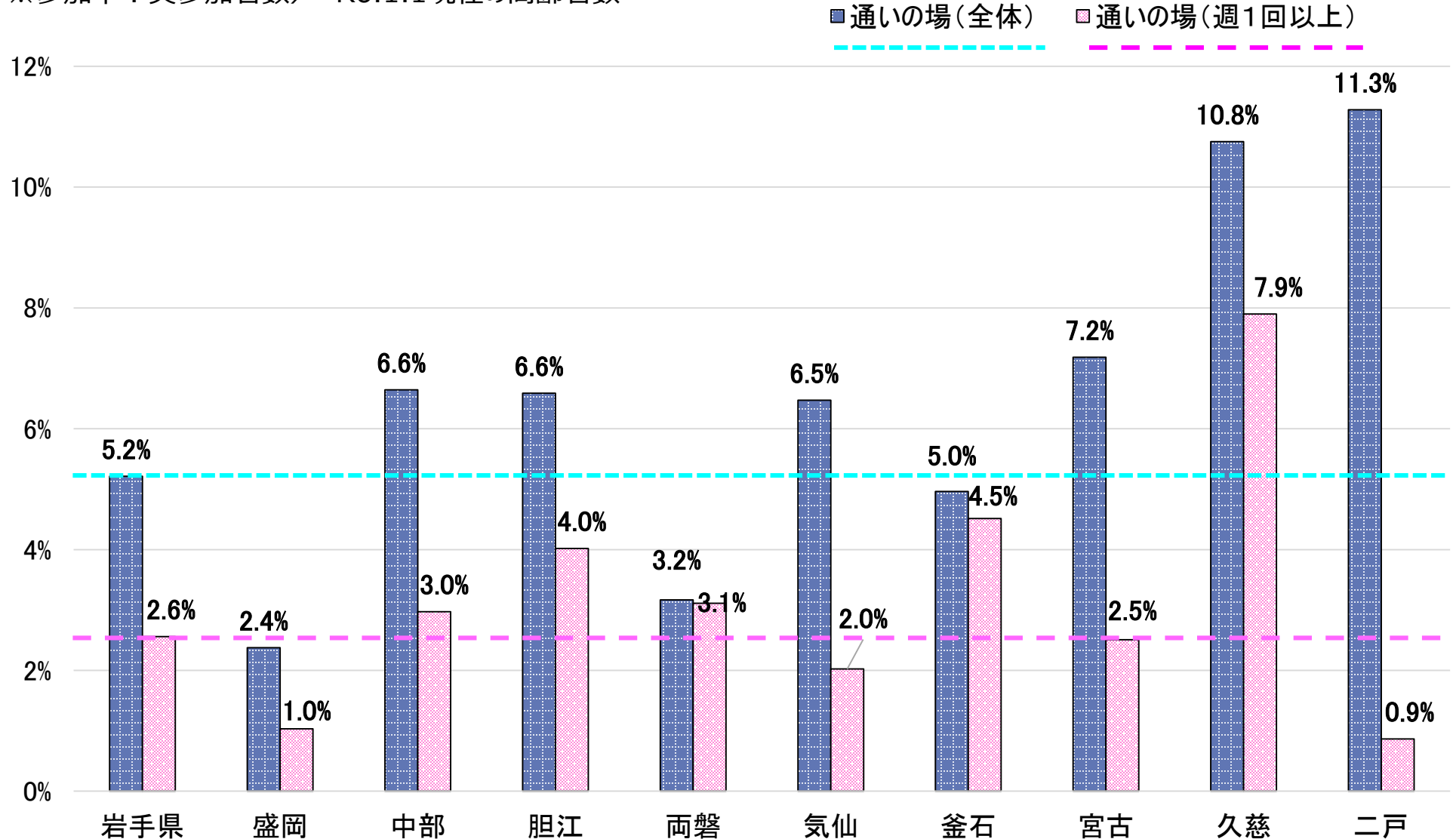


## 通いの場の実参加人数の推移（岩手県）



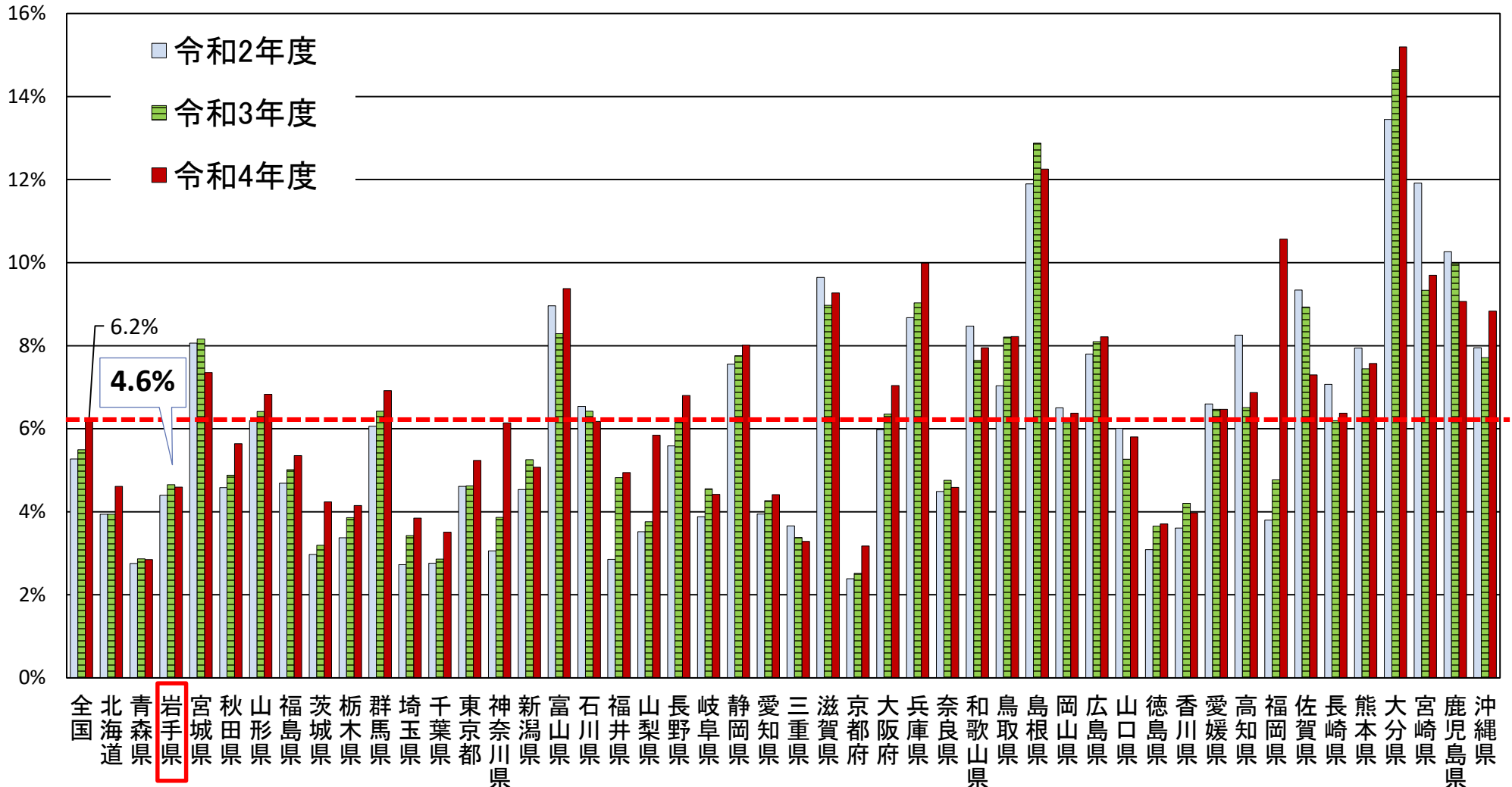
# 令和5年度 通いの場への参加率（圏域別）

※参加率：実参加者数／ R6.1.1現在の高齢者数



# 令和4年度 通いの場（全体）への参加率（都道府県別）

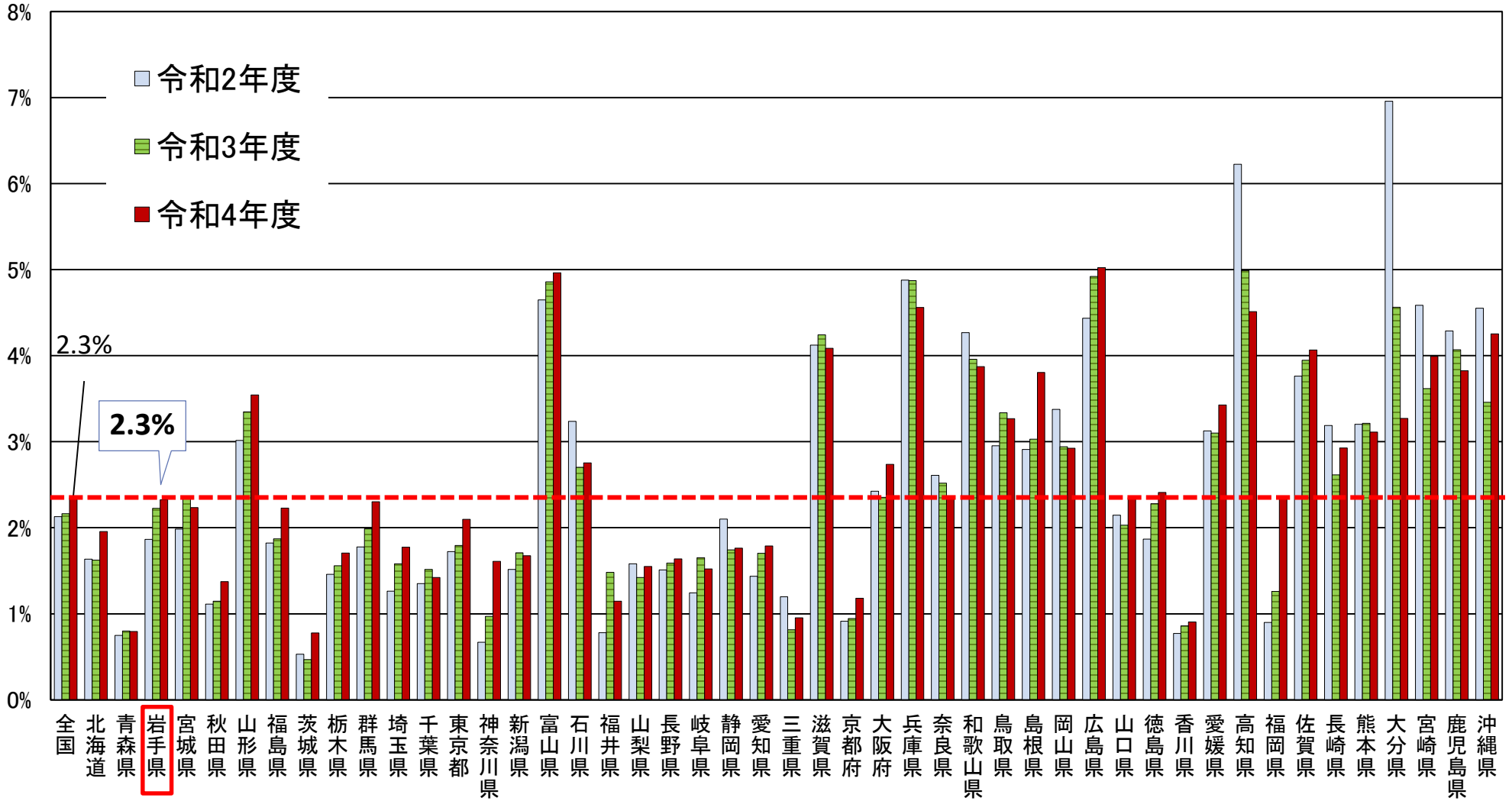
全国では2,227,658人 高齢者人口の6.2%が通いの場へ参加。  
 本県では 18,744人 高齢者人口の4.6%が通いの場へ参加。  
 （全国35位、北海道・東北6位）



出典：介護予防・日常生活支援総合事業（地域支援事業）の実施状況（令和4年度実施分）に関する調査結果（概要）（厚生労働省）

# 令和4年度 通いの場（週1回以上）への参加率（都道府県別）

全国では 842,699人 高齢者人口の2.3%が週1回以上の通いの場へ参加。  
 本県では 9,490人 高齢者人口の2.3%が週1回以上の通いの場へ参加。  
 （全国25位、北海道・東北2位）

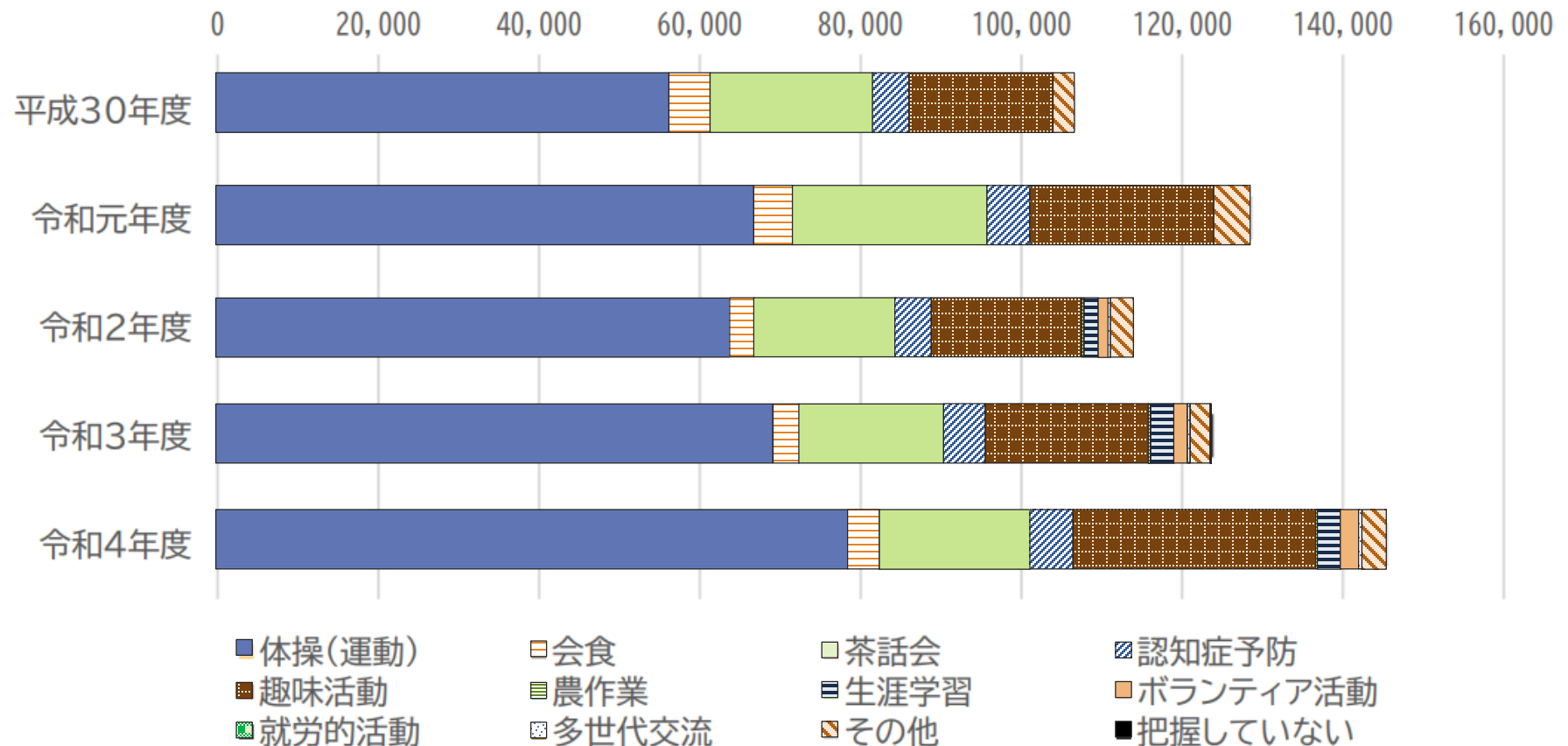


出典：介護予防・日常生活支援総合事業（地域支援事業）の実施状況（令和4年度実施分）に関する調査結果（概要）（厚生労働省）

# 通いの場における活動内容（全国の状況、H30～R4）

- 通いの場の主な活動内容としては「体操（運動）」が最多で、全体の半数以上を占めている。
- 次いで、「趣味活動」、「茶話会」の順に多く実施されている。

図表5. 主な活動内容別の通いの場の箇所数

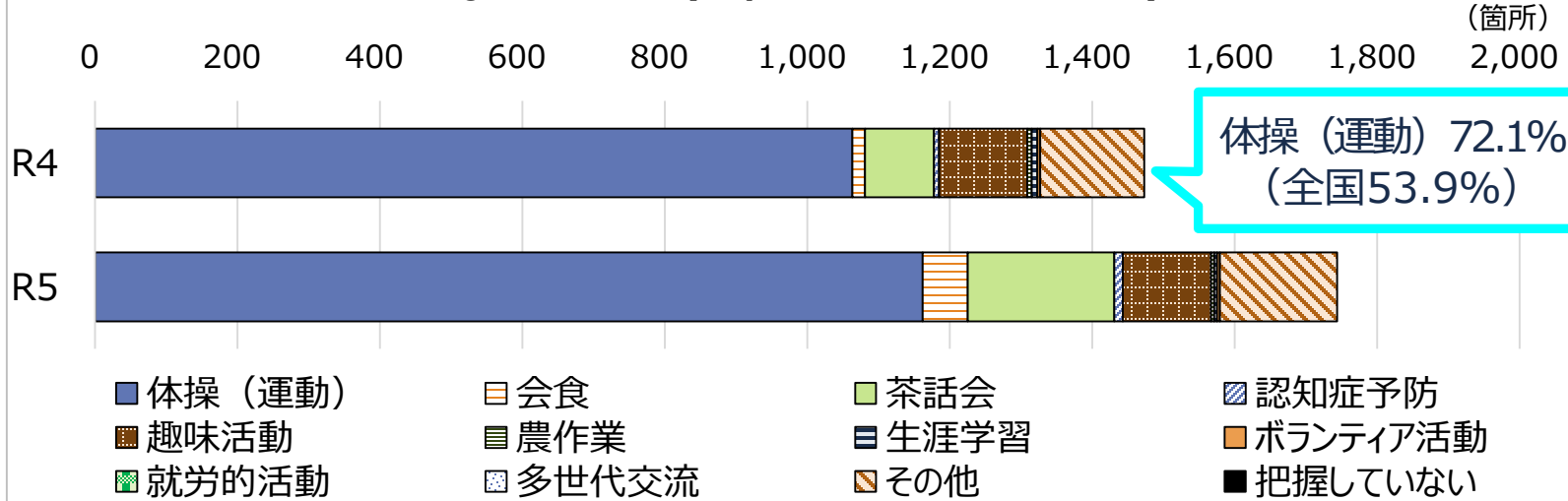


出典：厚生労働省「介護予防・日常生活支援総合事業(地域支援事業)の実施状況に関する調査結果」(令和4年度調査)

# 通いの場における活動内容（岩手県、R4-R5）

※R2年度調査から、活動内容として複数を組み合わせて実施している場合、最も活動内容が近いもの又は活動時間を費やしているものを「1つめ」、その次のものを「2つめ」として計上

## 主な活動内容（上位2つまでのうち1つめ）

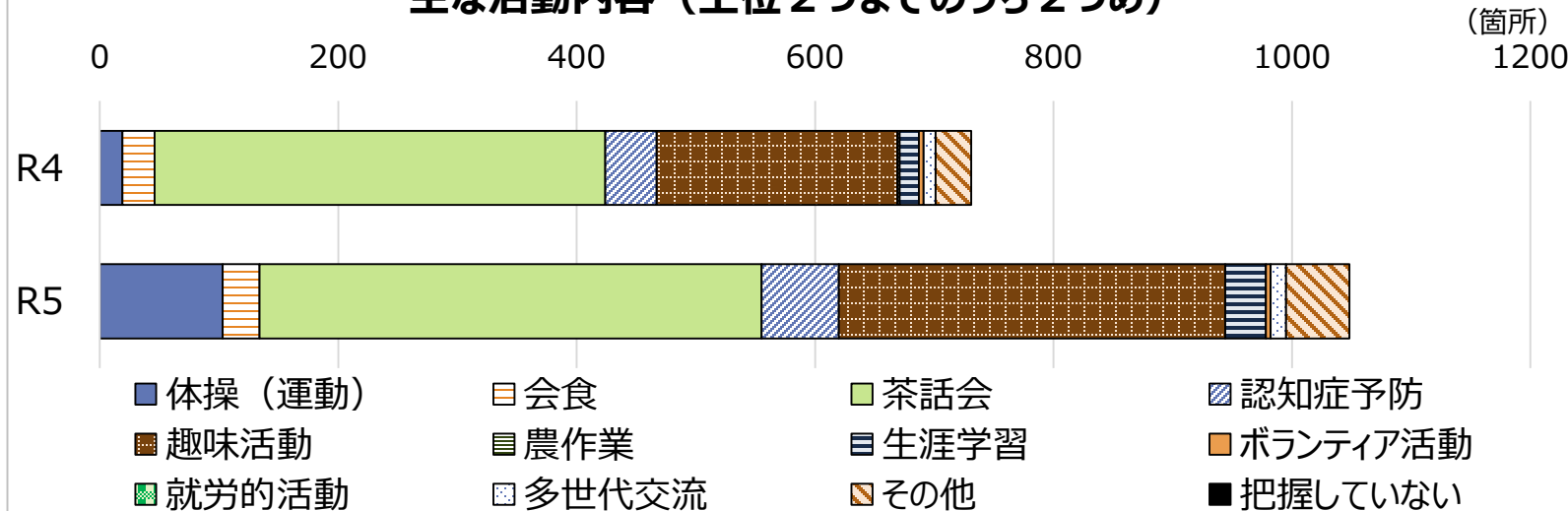


### ◆メインの活動内容

- R5（速報値）
- ・体操（運動）
  - ・茶話会
  - ・趣味活動
  - ・会食

の順に多い

## 主な活動内容（上位2つまでのうち2つめ）



### ◆サブの活動内容

- R5（速報値）
- ・茶話会
  - ・趣味活動
  - ・体操
  - ・認知症予防

の順に多い