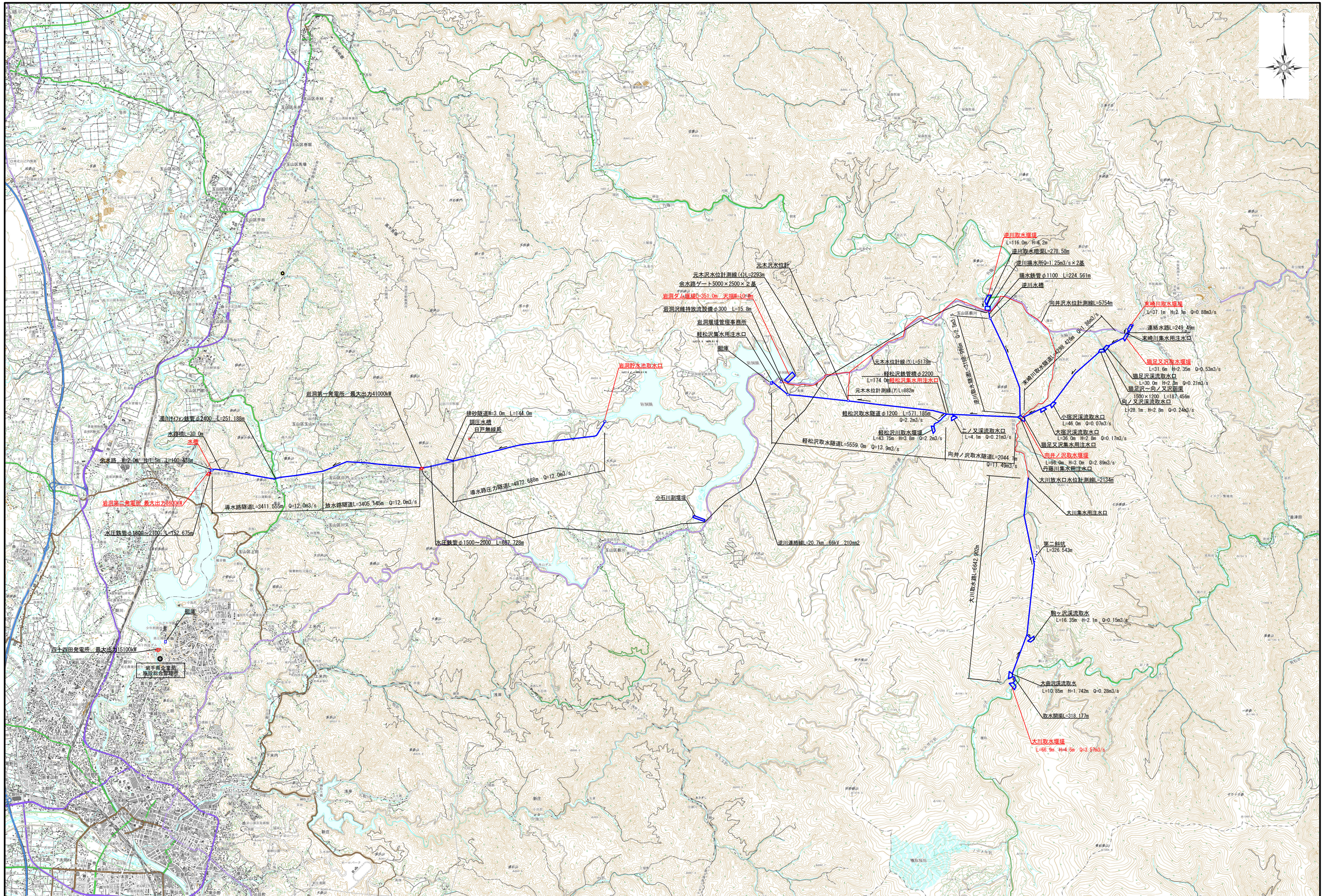


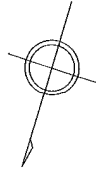
岩洞第一発電所ほか 水門設備等定期点検整備業務委託

図 面 リ ス ト

図面番号	図面名称	水門設備番号
【位置図】		
	位置図	
【岩洞第一発電所】		
1	大川取水堰堤 平面図	GA1-1、2
2	猫足又沢取水堰堤 平面図	GA1-9
3	向井ノ沢取水堰堤 平面図	GA1-15~20
4	軽松沢取水堰堤 平面図	GA1-22
5	逆川取水堰堤 平面図	GA1-28
6	岩洞ダム堤体 平面図	GA1-30、31
7	岩洞第一発電所 取水口 平面図	GA1-32~33
8	岩洞第一発電所 地下発電所 平面図	GA1-37
9	岩洞ダム注水口 平面図	GA1-40
【岩洞第二発電所】		
10	岩洞第二発電所 水槽・水圧鉄管路 平面図	GA2-3
11	岩洞第二発電所 放水路 平面図	GA2-5、6



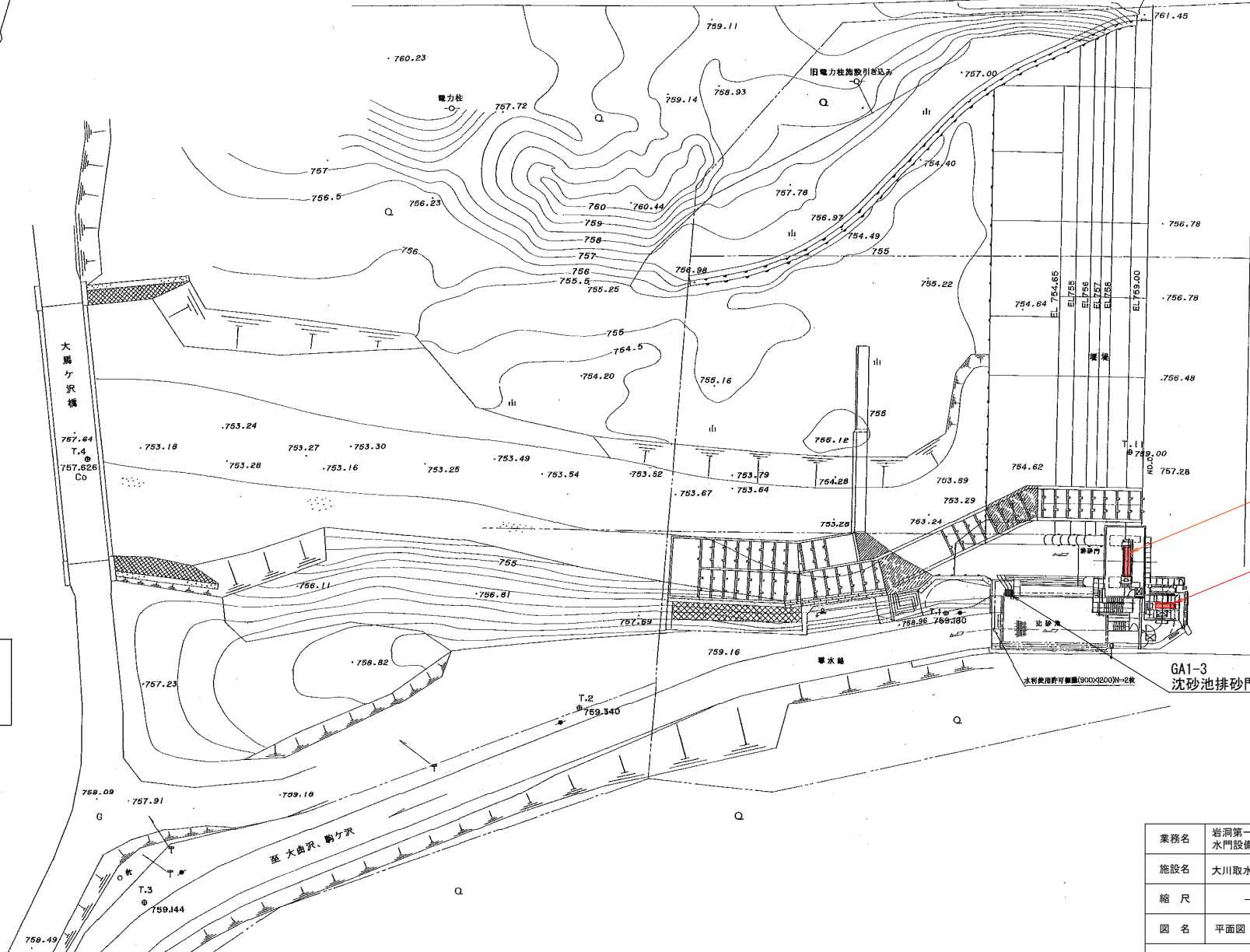
大川維持放流設備計画平面図 S=1/400



一般県道 大川松草線

759.55

761.73



大川

水流方向

GA1-1
堰堤排砂門

GA1-2
取水口流量調整制水門

GA1-3
沈砂池排砂門

水路上に自動車の
乗り上げや、重機物を
載せないで下さい。
岩手県企業局

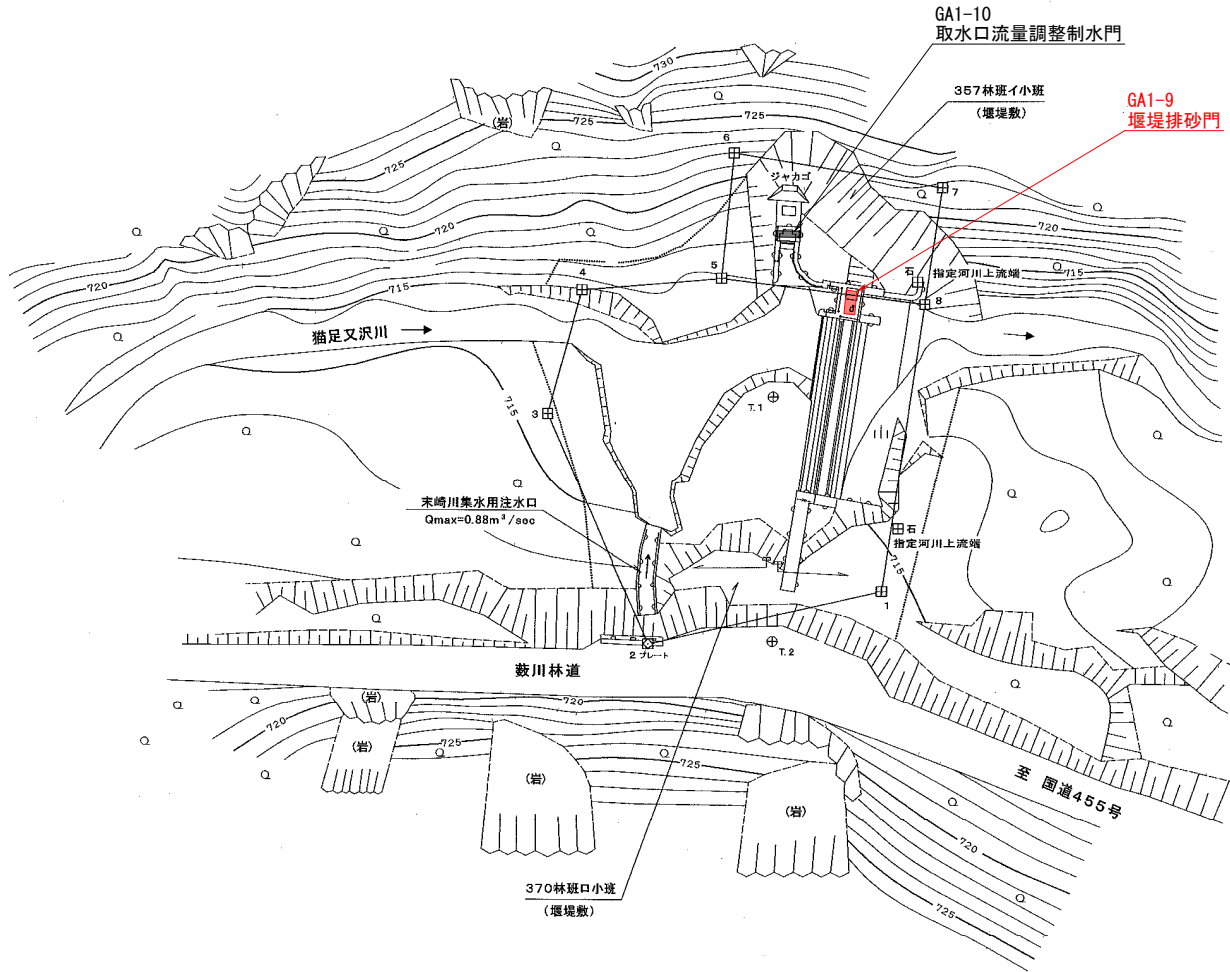
あぶない!!
立入らないで
ください
岩手県企業局

立入禁止
大川取水堰堤
取水流量最大 3.57%
岩手県企業局
施設総合管理所

業務名	岩洞第一発電所ほか 水門設備等定期点検整備業務委託		
施設名	大川取水堰堤		
縮尺	—	図面番号	1/11
図名	平面図		
岩手県企業局 施設総合管理所			



外山第一国有林357林班

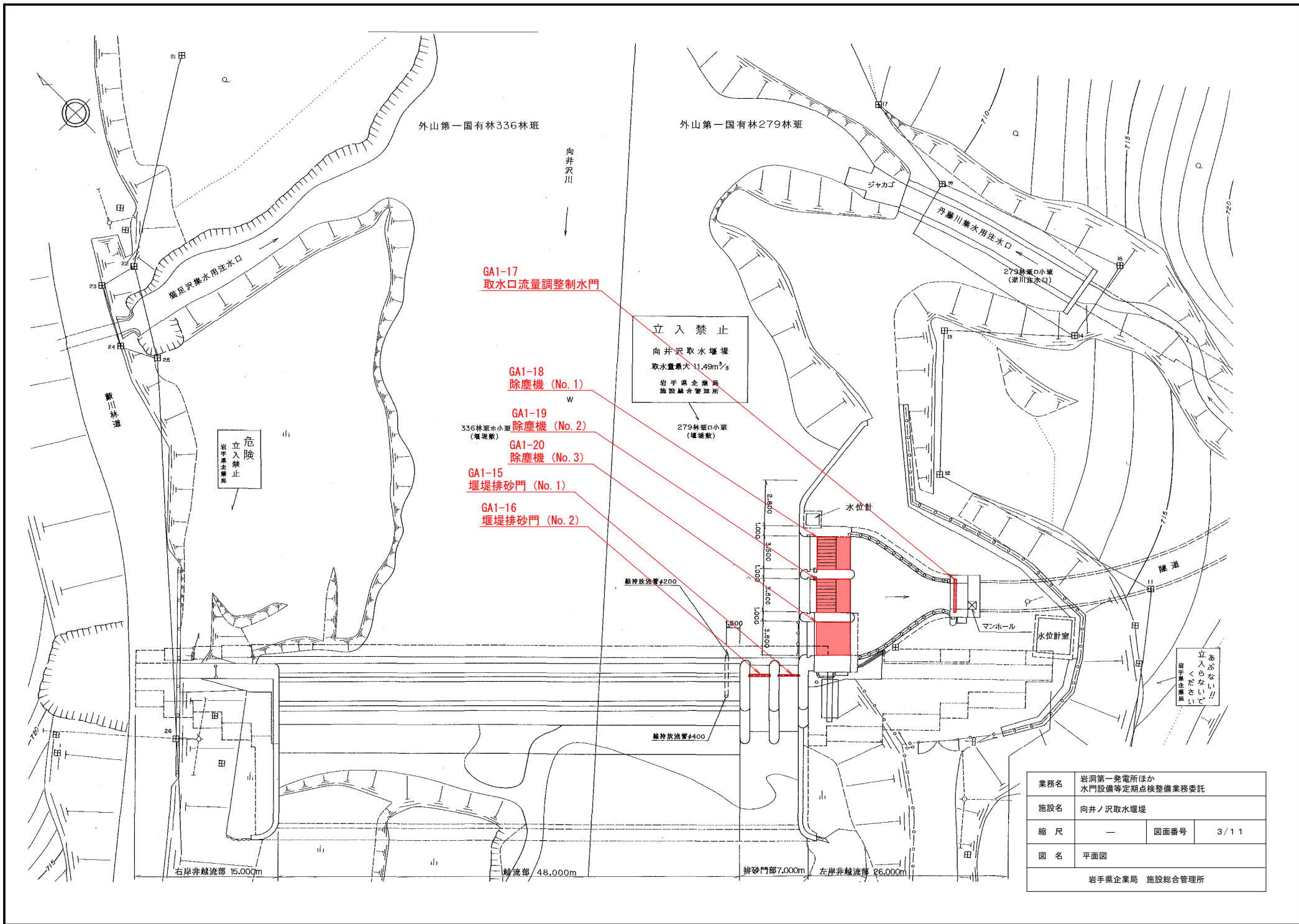


あぶない!
立ち入りしないで
ください
岩手県企業局

立入禁止
猫足又沢取水堰堤
取水量 最大 0.53 m³/s
幹線水路 2.10 m³/s
岩手県企業局
施設総合管理所

外山第一国有林370林班

業務名	岩洞第一発電所ほか 水門設備等定期点検整備業務委託		
施設名	猫足又沢取水堰堤		
縮尺	—	図面番号	2/11
図名	平面図		
岩手県企業局 施設総合管理所			



GA1-17
取水口流量調整制水門

GA1-18
除塵機 (No. 1)

GA1-19
除塵機 (No. 2)

GA1-20
除塵機 (No. 3)

GA1-15
堰堤排砂門 (No. 1)

GA1-16
堰堤排砂門 (No. 2)

立入禁止
向井沢取水堰堤
取水量最大 11.49m³/s
岩手県企業局
施設総合管理所

279林班口小塚
(堰堤敷)

336林班口小塚
(堰堤敷)

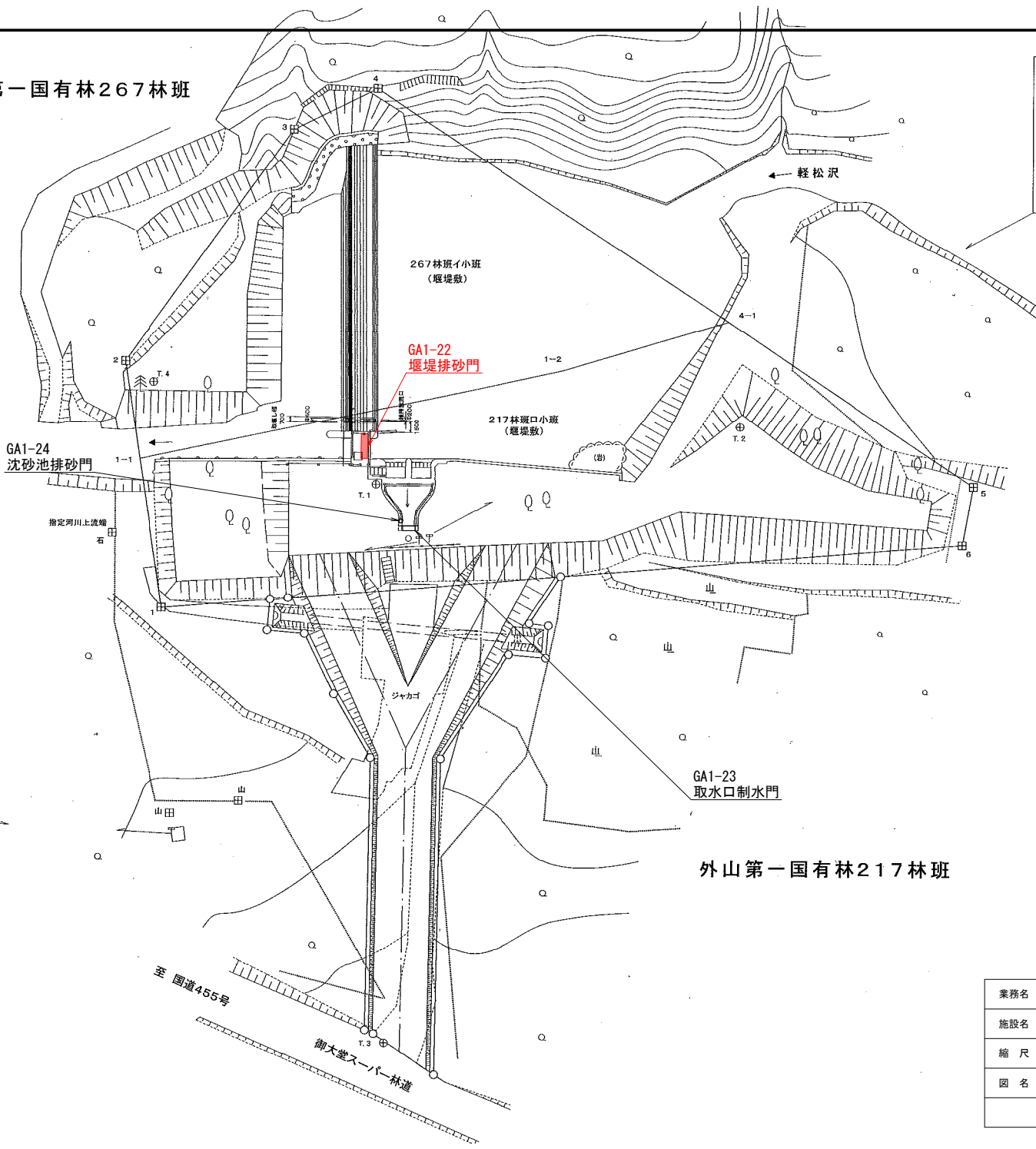
危険
立入禁止
岩手県企業局

立入らないで
ください
岩手県企業局

業務名	岩洞第一発電所ほか 水門設備等定期点検整備業務委託		
施設名	向井ノ沢取水堰堤		
縮尺	—	図面番号	3/11
図名	平面図		
岩手県企業局 施設総合管理所			

外山第一国有林267林班

立入禁止
 軽松沢取水堰堤
 取水量 最大 2.20m³/S
 岩手県企業局
 施設総合管理所



267林班イ小班
 (堰堤敷)

GA1-22
 堰堤排砂門

217林班ロ小班
 (堰堤敷)

GA1-24
 沈砂池排砂門

指定河川上流端

GA1-23
 取水口制水門

外山第一国有林217林班

至 国道455号

御大堂スーパー林道

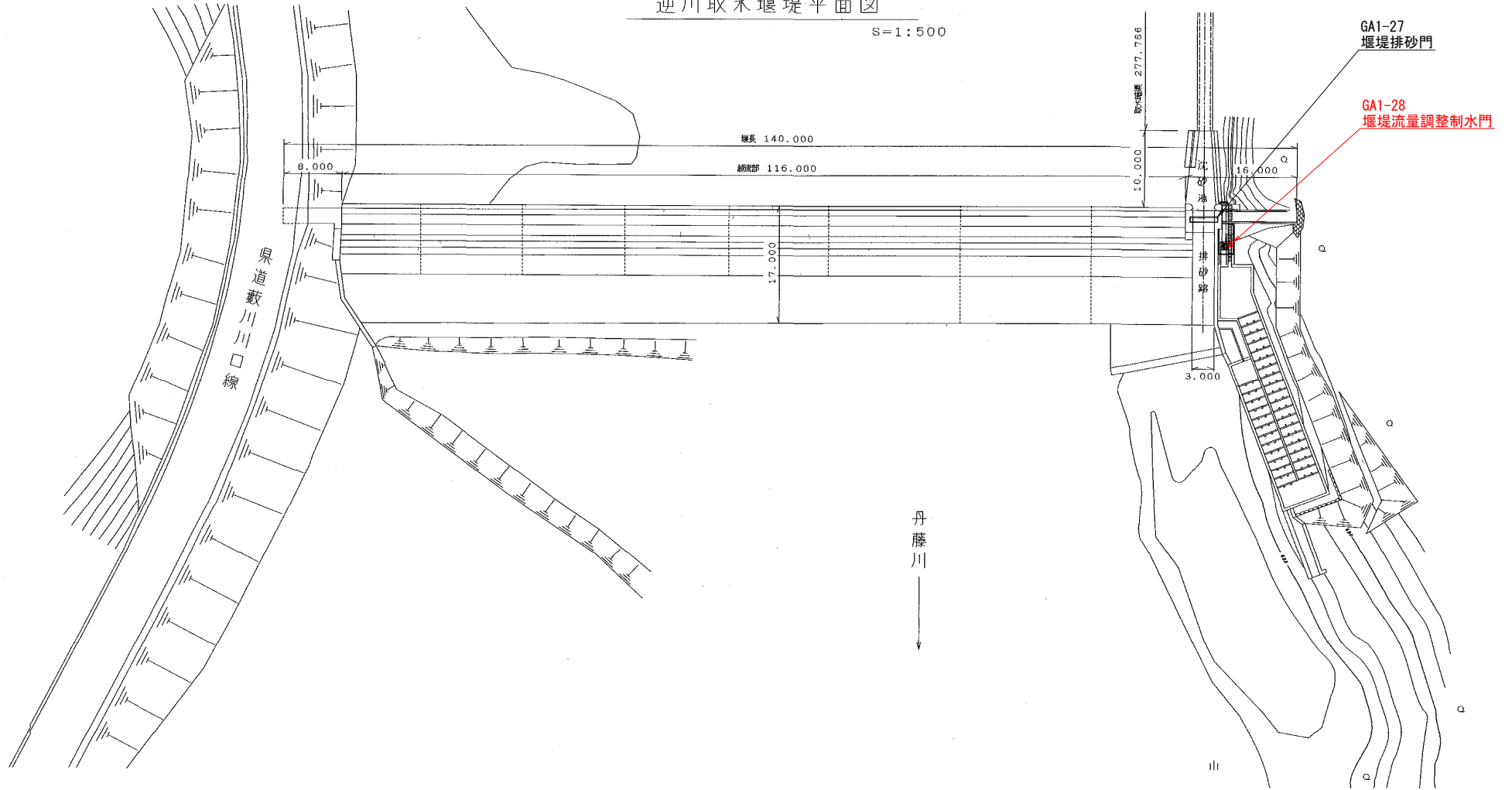
あぶない!
 立ち入らないで
 ください。
 岩手県企業局
 施設総合管理所

危ない
 軽松沢取水路
 No1マンホール
 岩手県企業局
 施設総合管理所

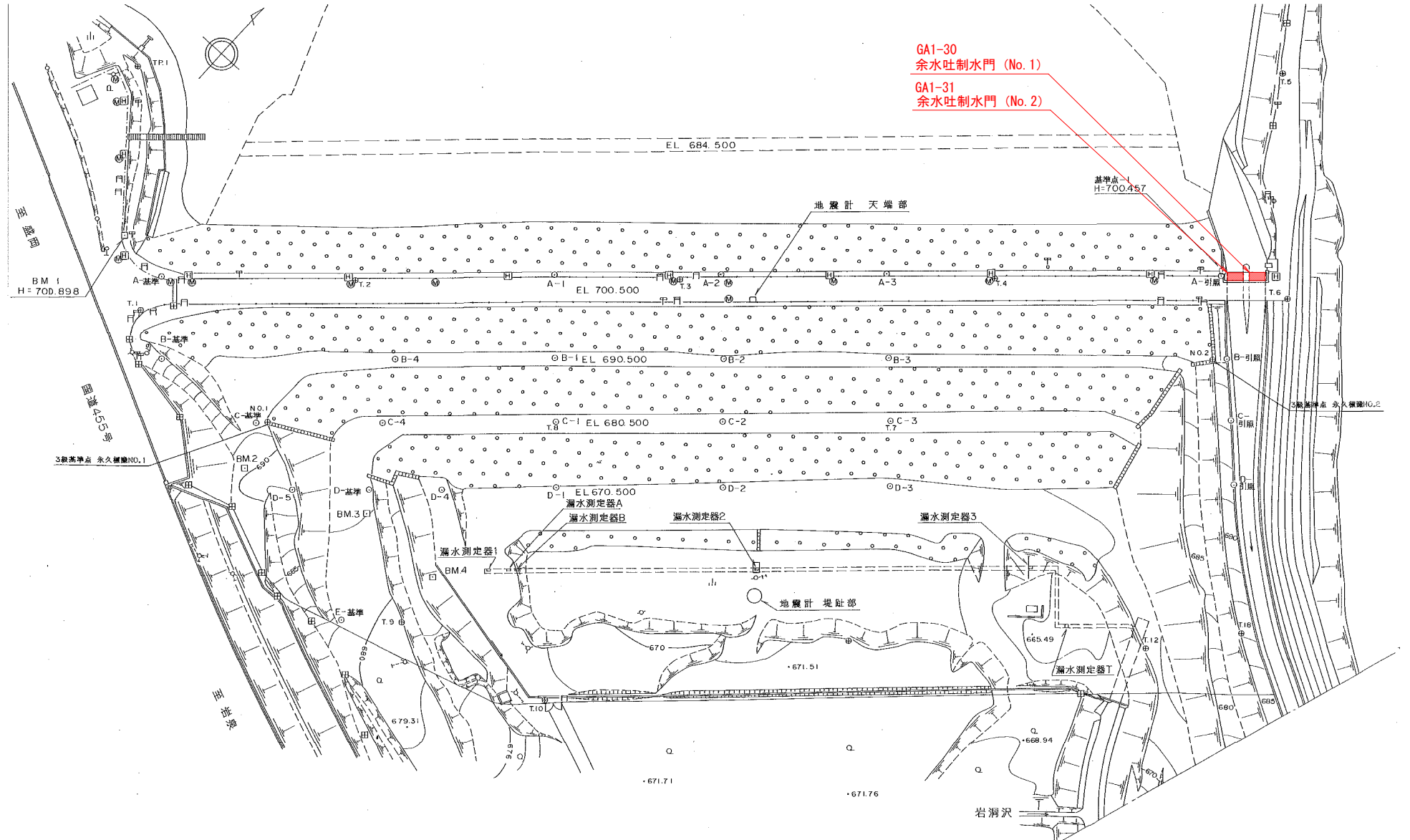
業務名	岩洞第一発電所ほか 水門設備等定期点検整備業務委託		
施設名	軽松沢取水堰堤		
縮尺	—	図面番号	4/11
図名	平面図		
岩手県企業局 施設総合管理所			

逆川取水堰堤平面図

S=1:500



業務名	岩洞第一発電所ほか 水門設備等定期点検整備業務委託		
施設名	逆川取水堰堤		
縮尺	—	図面番号	5/11
図名	平面図		
岩手県企業局 施設総合管理所			



GA1-30
余水吐制水門 (No. 1)
GA1-31
余水吐制水門 (No. 2)

基準点
H=700.457

3級基準点 永久標識NO.2

3級基準点 永久標識NO.1

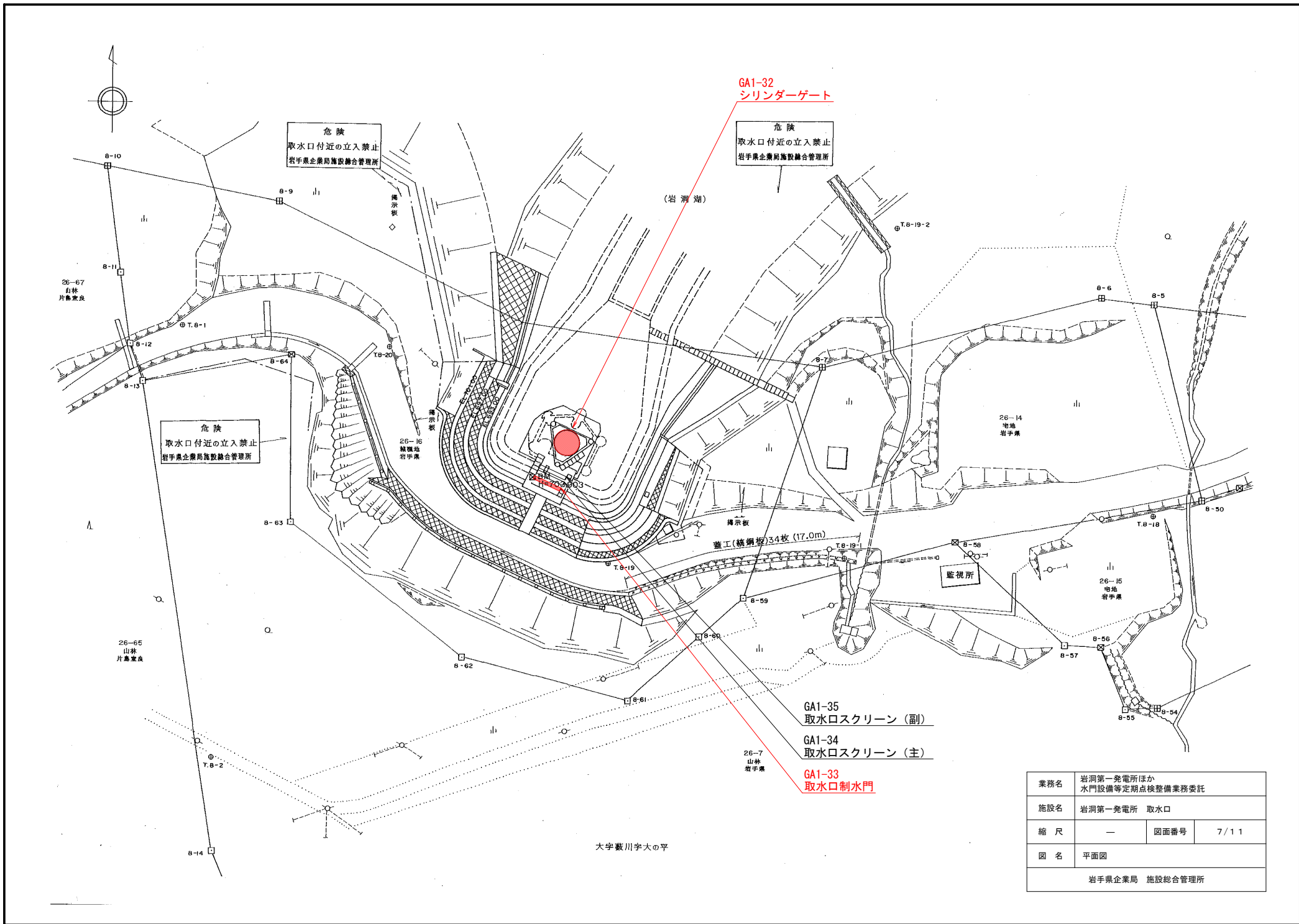
漏水測定器A
漏水測定器B

漏水測定器2

漏水測定器3

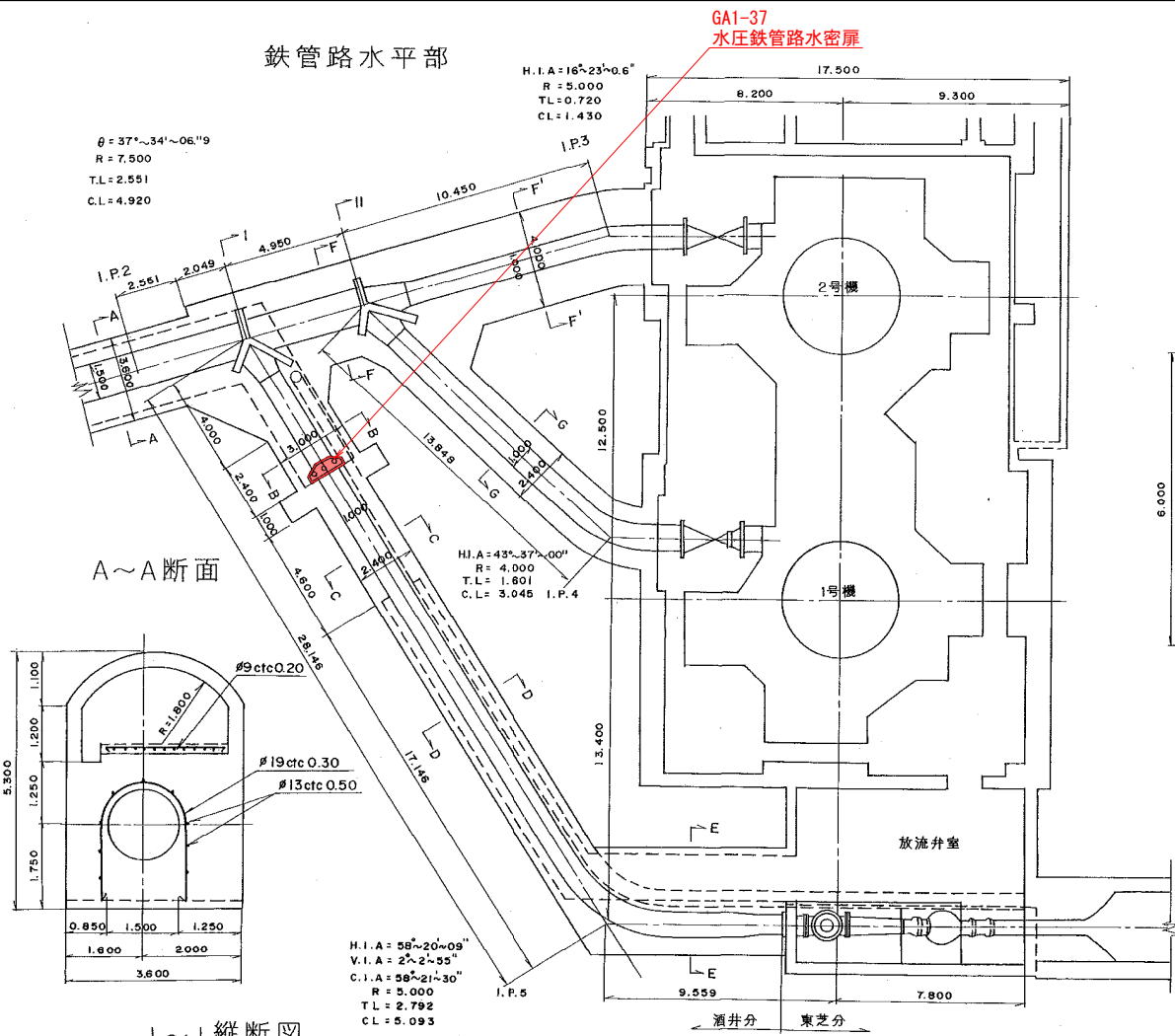
漏水測定器T

業務名	岩洞第一発電所ほか 水門設備等定期点検整備業務委託		
施設名	岩洞ダム堤体		
縮尺	—	図面番号	6/11
図名	平面図		
岩手県企業局 施設総合管理所			

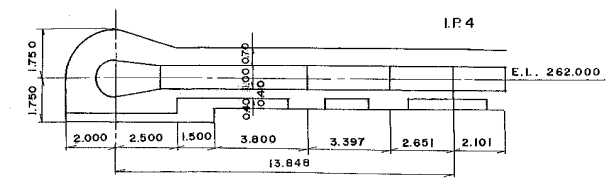


業務名	岩洞第一発電所ほか 水門設備等定期点検整備業務委託		
施設名	岩洞第一発電所 取水口		
縮尺	—	図面番号	7/11
図名	平面図		
岩手県企業局 施設総合管理所			

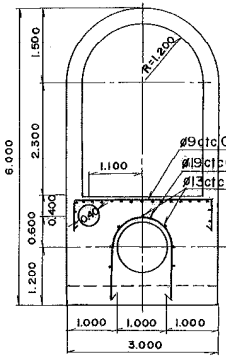
鉄管路水平部



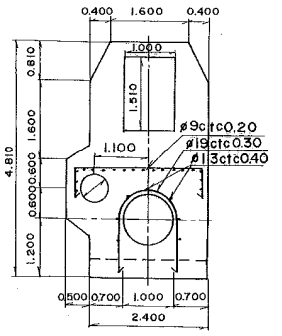
II~II縦断図



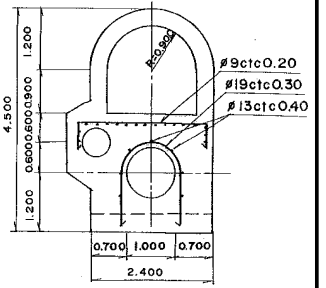
B~B断面



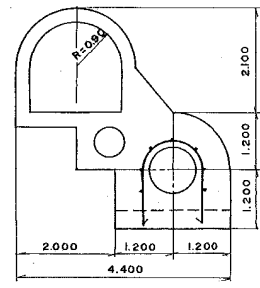
C~C断面



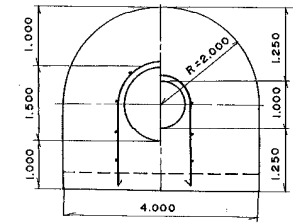
D~D断面



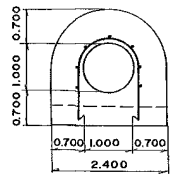
E~E断面



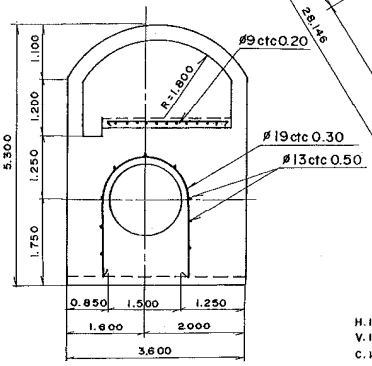
F~F, F'~F'断面



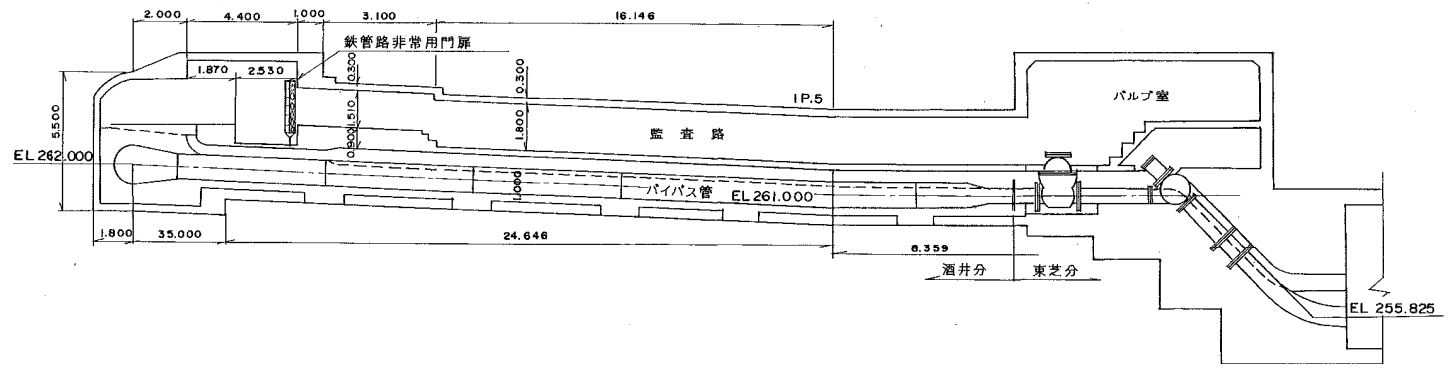
G~G断面



A~A断面

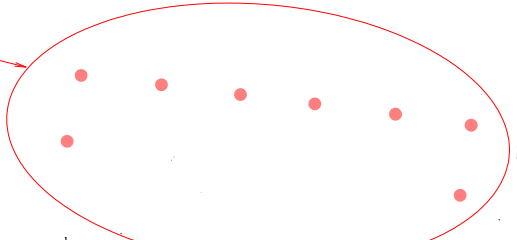
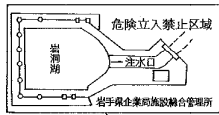


I~I縦断図

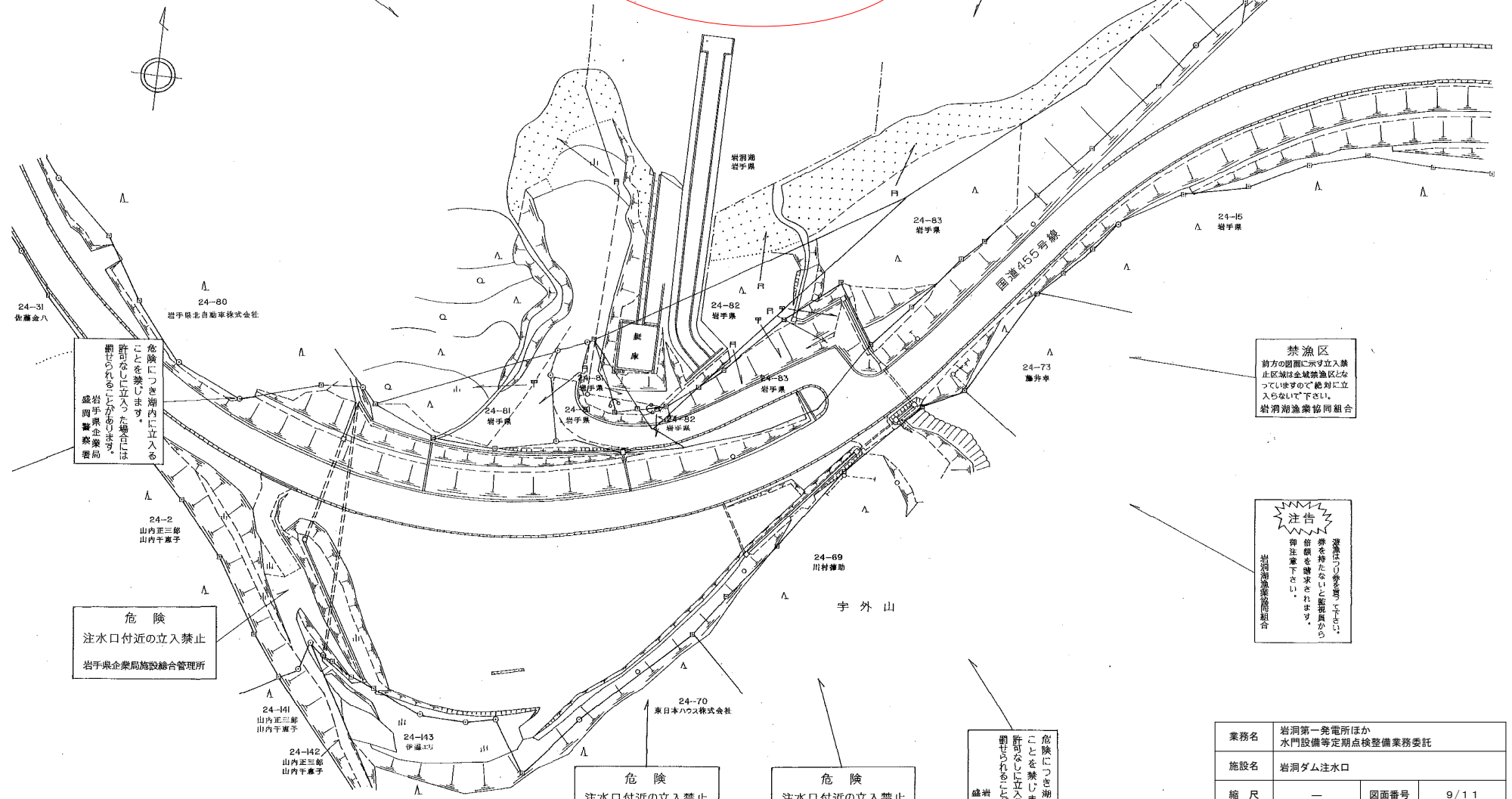


業務名	岩洞第一発電所ほか 水門設備等定期点検整備業務委託		
施設名	岩洞第一発電所 地下発電所		
縮尺	—	図面番号	8/11
図名	構造図		
岩手県企業局 施設総合管理所			

GA1-40
注水口浮標設備



危険
注水口付近の立入禁止
岩手県企業局施設総合管理所



危険につき湖内に立入ることを禁じます。許可なく立入つた場合は罰せられることがあります。
盛岡警察署 盛岡警察署

危険
注水口付近の立入禁止
岩手県企業局施設総合管理所

危険
注水口付近の立入禁止
岩手県企業局施設総合管理所

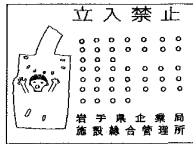
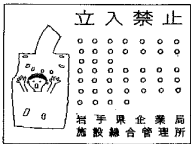
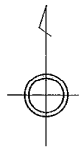
危険
注水口付近の立入禁止
岩手県企業局施設総合管理所

危険につき湖内に立入ることを禁じます。許可なく立入つた場合は罰せられることがあります。
盛岡警察署 盛岡警察署

禁漁区
前方の図面に示す立入禁止区域は禁漁区となつていけずので絶対に立入らぬして下さい。
岩洞湖漁業協同組合

注意
警備はつていないので、勝手に侵入しないでください。
岩洞湖漁業協同組合

業務名	岩洞第一発電所ほか水門設備等定期点検整備業務委託		
施設名	岩洞ダム注水口		
縮尺	—	図面番号	9/11
図名	平面図		
岩手県企業局 施設総合管理所			



宇門前寺

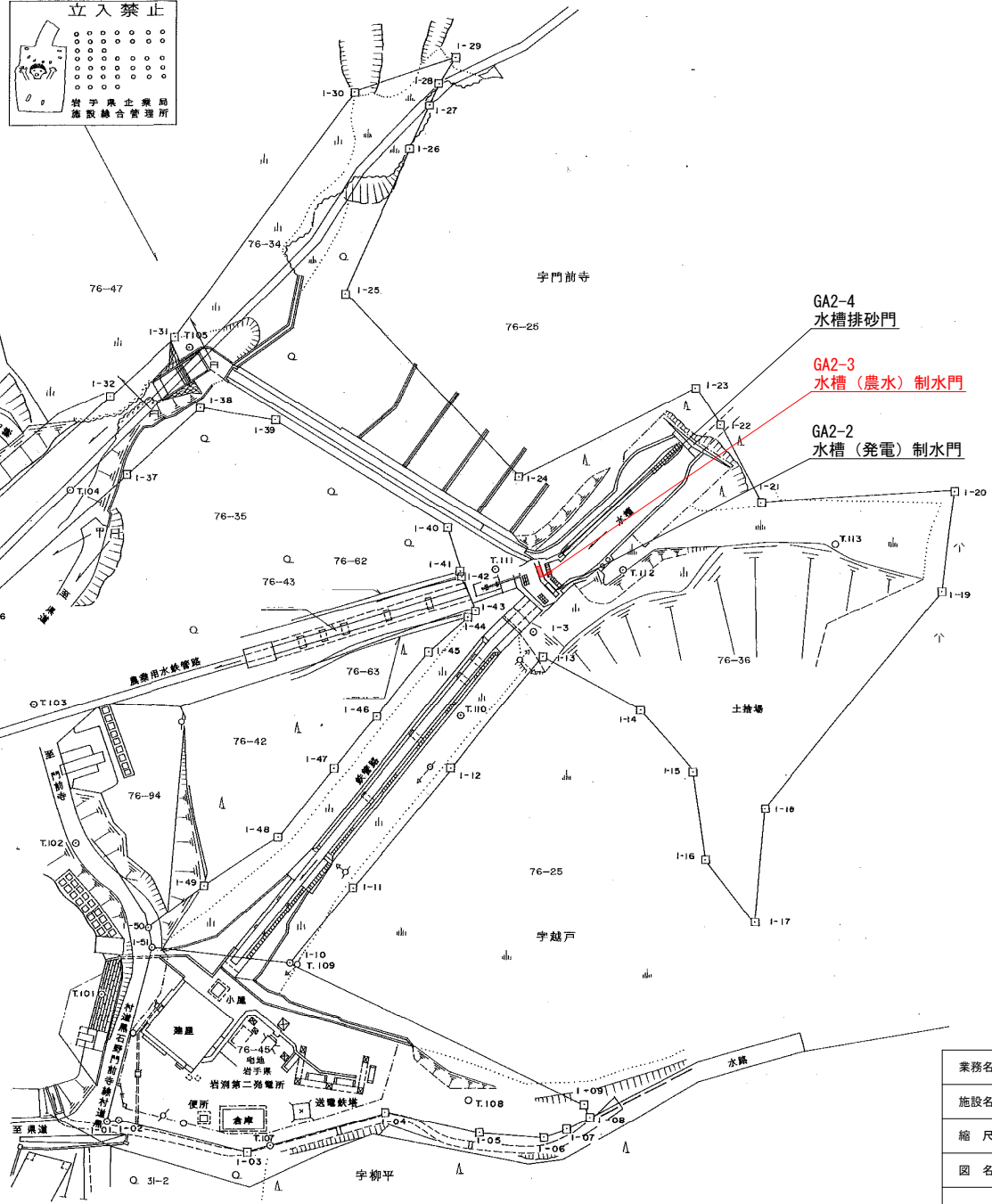
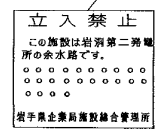
宇門前寺

GA2-4
水槽排砂門

GA2-3
水槽（農水）制水門

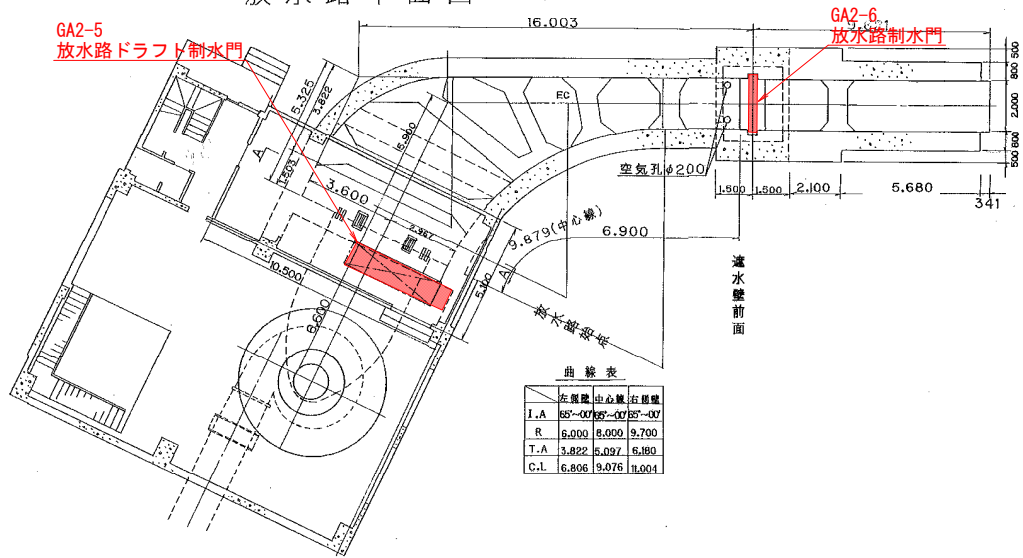
GA2-2
水槽（発電）制水門

関係者以外立入禁止

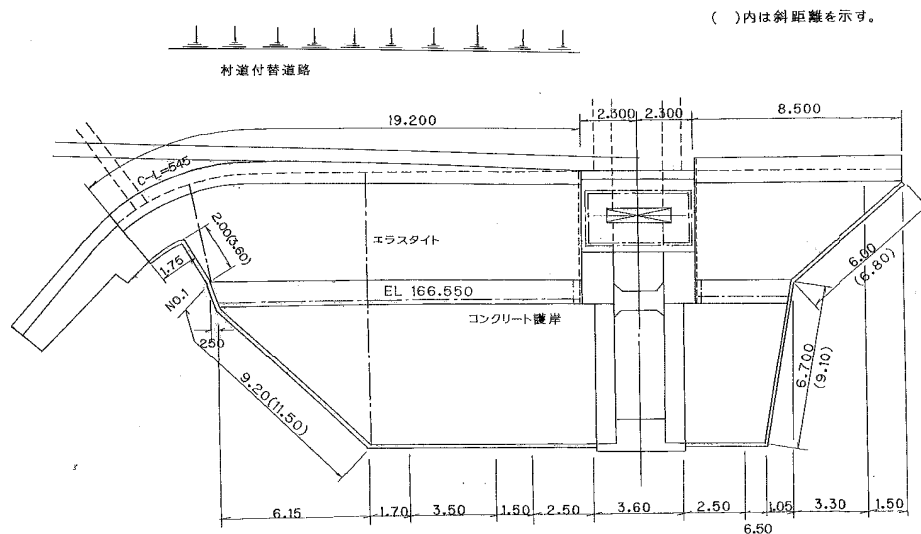


業務名	岩洞第一発電所ほか 水門設備等定期点検整備業務委託		
施設名	岩洞第二発電所 水槽・水圧鉄管路		
縮尺	—	図面番号	10/11
図名	平面図		
岩手県企業局 施設総合管理所			

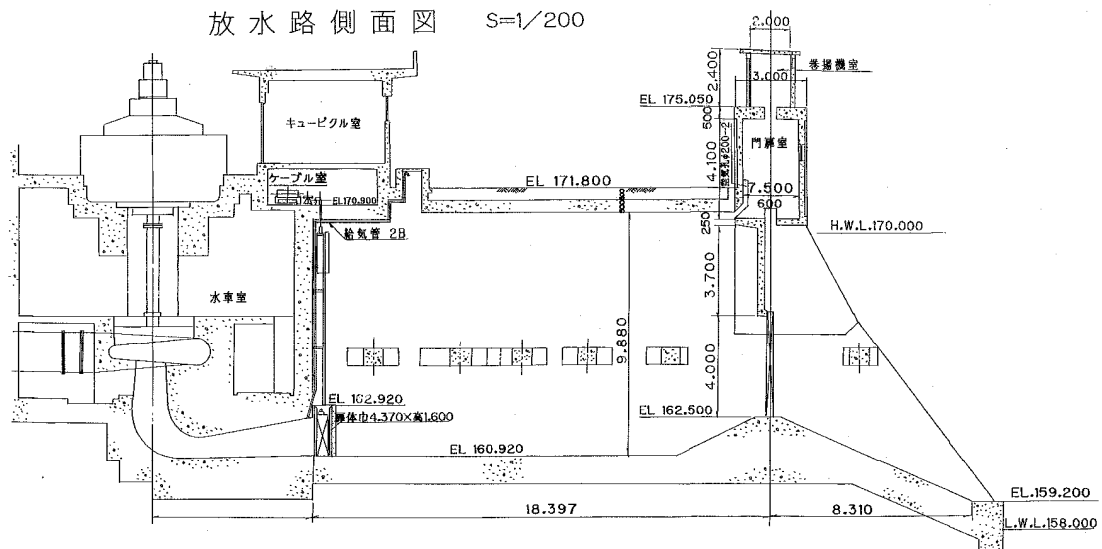
放水路平面図 S=1/200



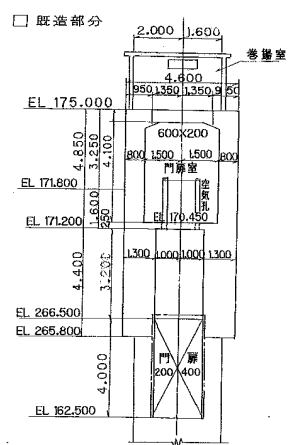
放水口平面図 S=1/200



放水路側面図 S=1/200



正面図 S=1/200



業務名	岩洞第一発電所ほか 水門設備等定期点検整備業務委託		
施設名	岩洞第二発電所 放水路		
縮尺	—	図面番号	11/11
図名	構造図		
岩手県企業局 施設総合管理所			