

市町村ごみ排出量(速報値) 令和7年1月分

令和7年2月28日 岩手県環境生活部資源循環推進課

岩手県では、県内33市町村におけるごみの排出状況(集団回収量は除く)を毎月調査し、県公式ホームページ等で公表しています。今般、令和7年1月分の調査結果を以下のとおり取りまとめましたのでお知らせします。なお、端数処理の都合により合計値が一致していない場合もありますのであらかじめご了承ください。

1 ごみの排出状況

県全体における令和7年1月のごみの排出状況は次のとおりです。

(1) 県全体の排出量

項目	排出量	項目	排出量
ごみ総排出量(t)	26,320	一人1日当たりごみ排出量(g/日)	737
うち生活系ごみ(t)	18,077	うち生活系ごみ(g/日)	506
うち家庭系ごみ(t)	15,488	うち家庭系ごみ(g/日)	434
うち事業系ごみ(t)	8,243	うち事業系ごみ(g/日)	231

【参考】第三次岩手県循環型社会形成推進計画(第五次岩手県廃棄物処理計画・岩手県ごみ処理広域化計画)に掲げる目標値

項目	目標
県民一人1日当たり家庭系ごみ排出量(g)	465
県民一人1日当たり事業系ごみ排出量(g)	271

※事業系ごみの排出量については、環境省の一般廃棄物処理事業実態調査に合わせ、生活系ごみと同様に一人1日当たりの排出量を算出している。

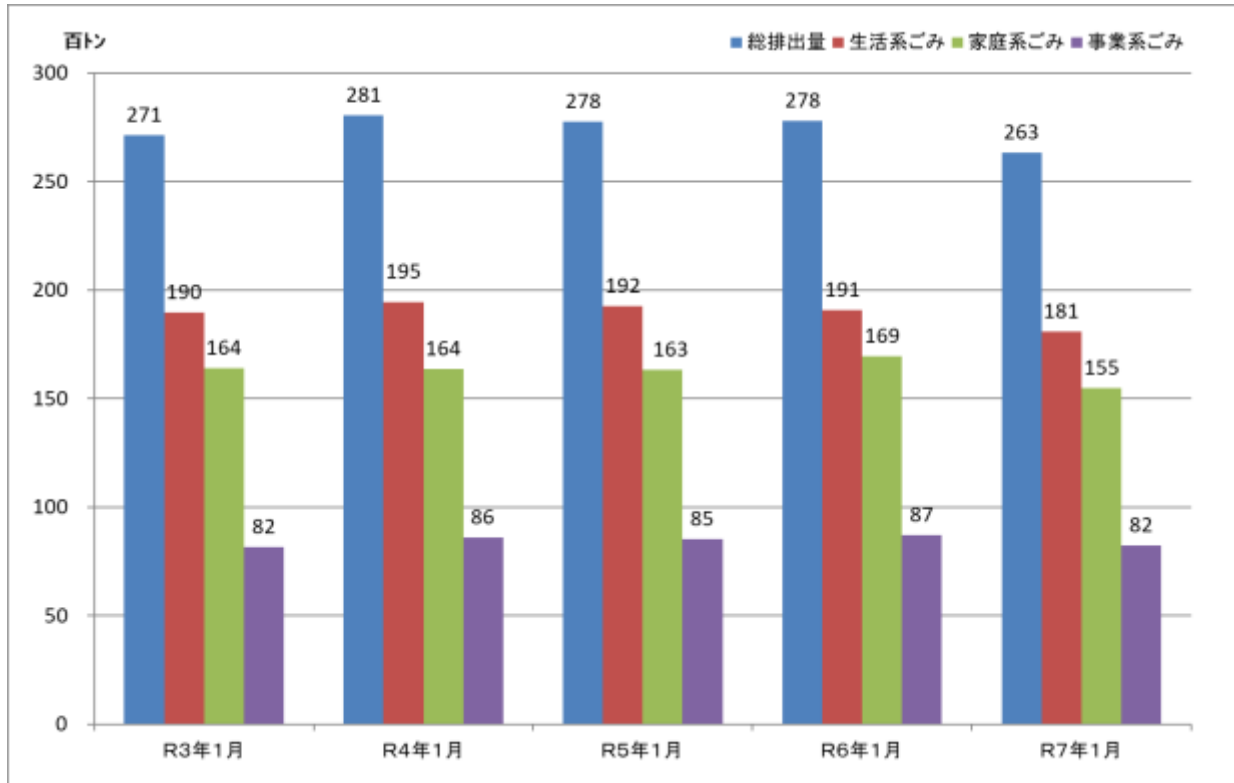
【参考】いわて県民計画(2019~2028)第2期アクションプランに掲げる目標値

項目	目標
一人1日当たり家庭系ごみ(資源になるものを除く)排出量(g)	493

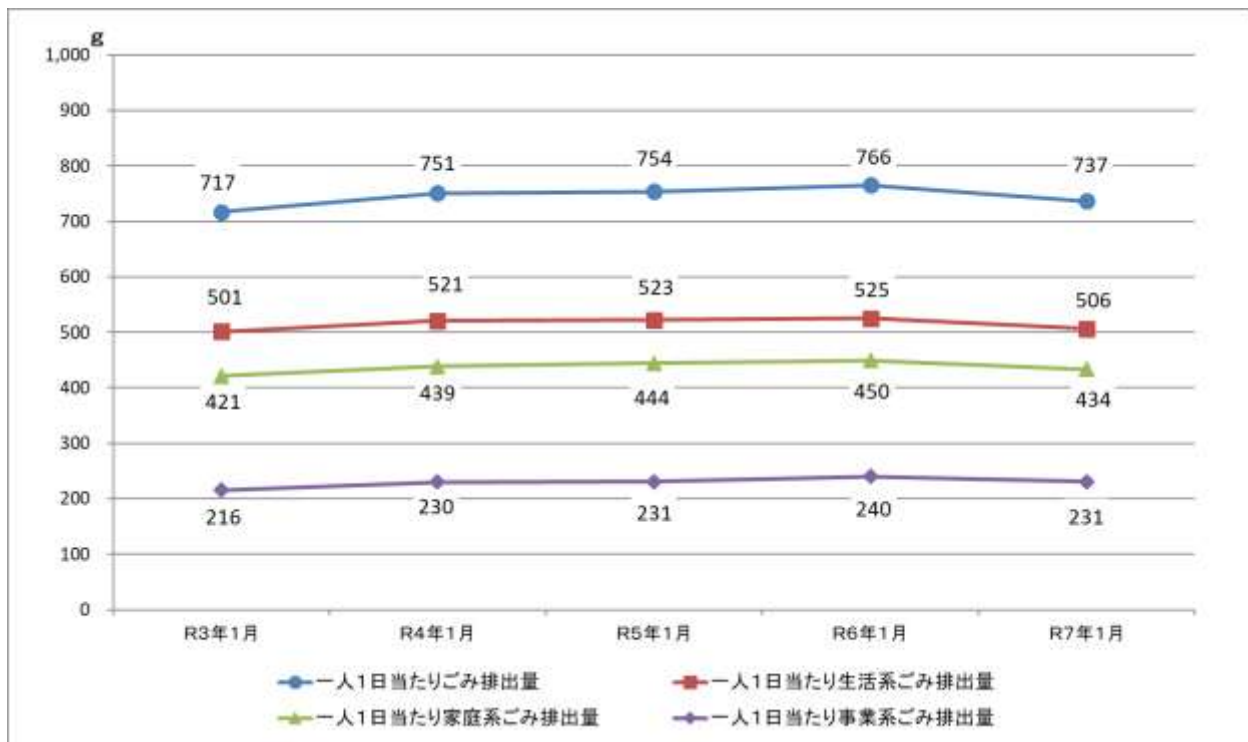
(2) 県全体のごみ排出量の経年経過(過去5年)

項目	R3年1月	R4年1月	R5年1月	R6年1月	R7年1月
ごみ総排出量(t)	27,128	28,051	27,756	27,781	26,320
うち生活系ごみ(t)	18,961	19,456	19,247	19,064	18,077
うち家庭系ごみ(t)	16,383	16,359	16,315	16,936	15,488
うち事業系ごみ(t)	8,167	8,595	8,509	8,717	8,243
一人1日当たりごみ排出量(g/日)	717	751	754	766	737
うち生活系ごみ(g/日)	501	521	523	525	506
うち家庭系ごみ(g/日)	421	439	444	450	434
うち事業系ごみ(g/日)	216	230	231	240	231

【ごみ排出量の推移（過去5年間）】

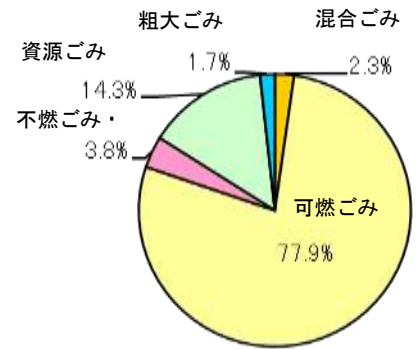


【一人1日当たりごみ排出量の推移（過去5年間）】



(3) 生活系ごみの排出状況

収集区分	排出量	排出量(トン)			割合(%)
		収集量	直接搬入量	計	
生活系ごみ排出量(t)	16,994	1,083	18,077	100.0	
混合ごみ(t)	411	0	411	2.3	
可燃ごみ(t)	13,391	690	14,082	77.9	
不燃ごみ(t)	534	147	681	3.8	
資源ごみ(t)	2,524	65	2,589	14.3	
その他ごみ(t)	2	0	2	0.0	
粗大ごみ(t)	133	181	314	1.7	



収集区分	排出量	排出量(トン)			割合(%)
		収集量	直接搬入量	計	
家庭系ごみ排出量(t)	14,470	1,018	15,488	85.7	
資源ごみ排出量(t)	2,524	65	2,589	14.3	

2 各市町村別の排出状況

各市町村における令和7年1月のごみの排出状況は次のとおりです。

市町村名	総人口	ごみ総排出量(トン)				一人1日当たり排出量(g/日)				資源ごみの割合(%)
		生活系ごみ	家庭系ごみ	事業系ごみ	生活系ごみ	家庭系ごみ	事業系ごみ			
盛岡市	277,107	6,535	4,109	3,368	2,426	761	478	392	282	18.0
宮古市	45,555	1,193	816	711	377	845	578	503	267	12.9
大船渡市	31,991	657	580	572	76	662	585	577	77	1.4
花巻市	89,656	2,027	1,219	1,103	808	729	439	397	291	9.5
北上市	91,032	1,902	1,258	1,023	644	674	446	362	228	18.7
久慈市	31,156	761	545	479	217	788	564	496	224	12.0
遠野市	23,858	503	365	281	139	680	493	380	187	22.8
一関市	105,238	2,322	1,705	1,534	617	712	523	470	189	10.0
陸前高田市	17,169	387	326	283	61	727	613	532	114	13.1
釜石市	28,847	875	566	470	309	979	633	526	346	17.0
二戸市	24,157	579	438	389	141	773	584	519	188	11.2
八幡平市	23,156	684	457	407	227	953	636	567	316	10.9
奥州市	107,651	2,496	1,670	1,486	826	748	500	445	247	11.1
滝沢市	54,345	1,073	857	721	216	637	509	428	128	15.8
雫石町	14,954	386	276	236	110	832	596	509	237	14.5
葛巻町	5,273	121	87	58	35	742	530	357	212	32.6
岩手町	11,503	244	193	158	51	684	541	443	143	18.0
紫波町	32,663	612	457	361	155	605	451	356	153	21.1
矢巾町	26,132	694	390	307	304	857	481	379	376	21.2
西和賀町	4,640	115	69	57	47	802	478	398	324	16.7
金ヶ崎町	15,120	290	189	169	101	619	403	360	216	10.8
平泉町	6,717	136	101	91	35	653	486	435	167	10.6
住田町	4,671	86	86	84	0	591	591	577	0	2.3
大槌町	10,469	238	193	151	45	732	595	466	137	21.6
山田町	13,818	300	242	223	58	701	565	521	136	7.9
岩泉町	7,805	164	127	106	37	678	525	437	153	16.8
田野畑村	2,888	59	46	38	14	660	508	424	152	16.5
普代村	2,294	53	40	34	14	751	558	475	193	14.9
軽米町	7,873	136	113	99	23	558	465	407	93	12.4
野田村	3,898	78	61	54	17	645	507	449	138	11.6
九戸村	5,064	98	87	76	11	627	554	485	73	12.4
洋野町	14,691	307	244	215	63	674	536	473	139	11.7
一戸町	10,568	209	167	145	42	638	511	441	127	13.7
計	1,151,959	26,320	18,077	15,488	8,243	737	506	434	231	14.3

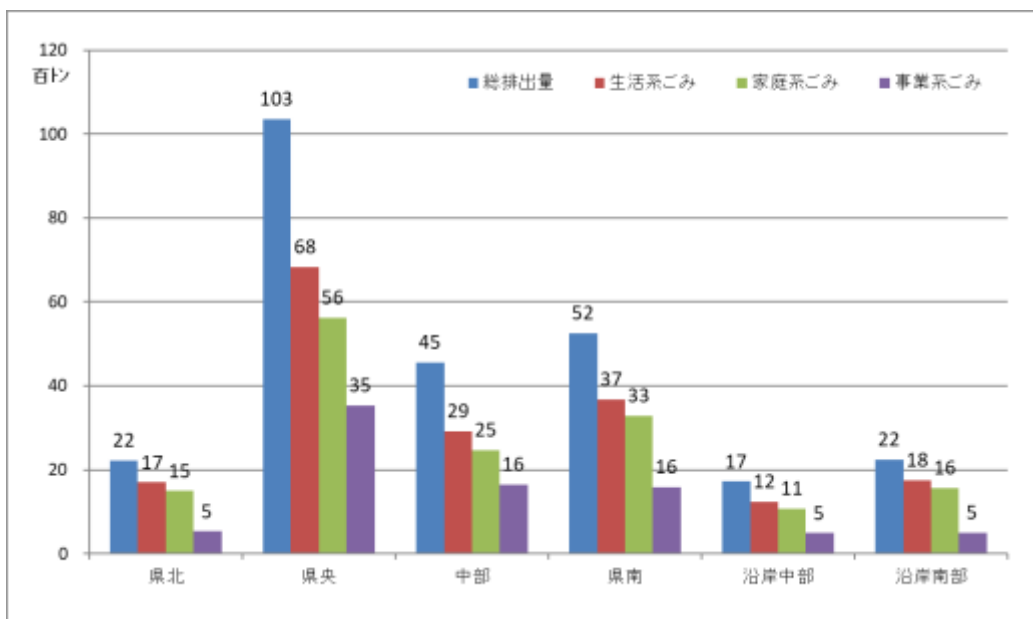
3 広域ブロック別のごみの排出状況

県内の市町村を、「県北」、「県央」、「中部」、「県南」、「沿岸中部」、「沿岸南部」の6つの広域ブロックに分類した場合のごみの排出状況は次のとおりです。

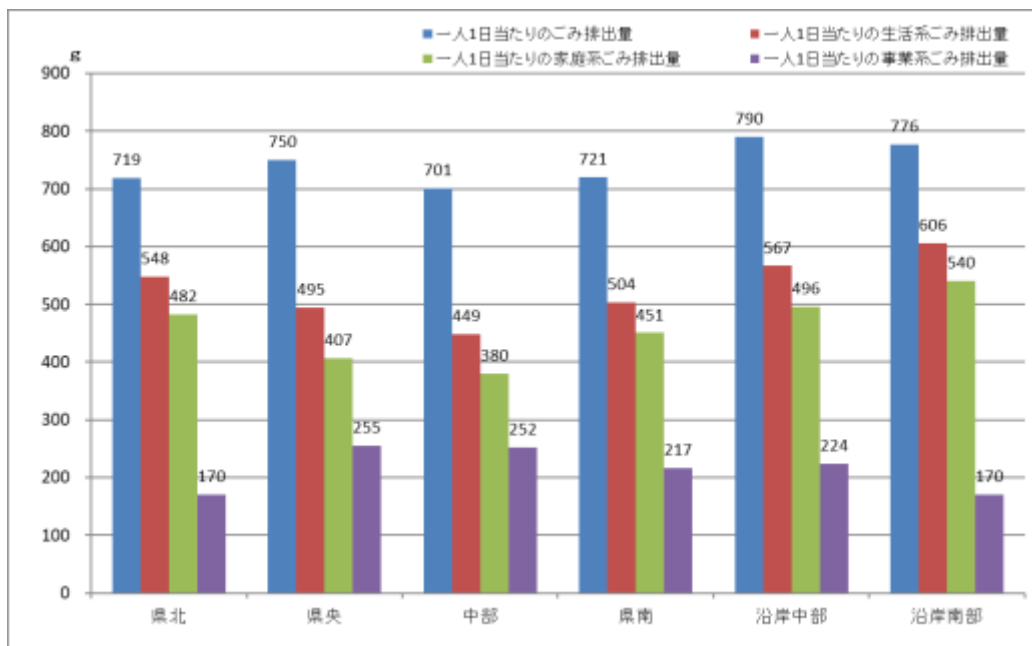
(1) 広域ブロック別のごみの排出状況

広域ブロック	総人口	ごみ総排出量(トン)			一人1日当たり排出量(g/日)			資源ごみの割合(%)		
		生活系ごみ	家庭系ごみ	事業系ごみ	生活系ごみ	家庭系ごみ	事業系ごみ			
県北	99,701	2,222	1,695	1,491	527	719	548	482	170	12.0
県央	445,133	10,350	6,826	5,616	3,524	750	495	407	255	17.7
中部	209,186	4,547	2,910	2,464	1,637	701	449	380	252	15.3
県南	234,726	5,244	3,665	3,279	1,578	721	504	451	217	10.6
沿岸中部	70,066	1,717	1,231	1,077	486	790	567	496	224	12.5
沿岸南部	93,147	2,242	1,751	1,561	491	776	606	540	170	10.9
県計・県平均	1,151,959	26,320	18,077	15,488	8,243	737	506	434	231	14.3

【広域ブロック別のごみ排出量】



【広域ブロック別の一人1日当たりごみ排出量】



(2) 広域ブロック別市町村のごみの排出状況

① 県北ブロック

市町村名	総人口	ごみ総排出量(トン)			一人1日当たり排出量(g/日)				資源ごみの割合(%)	
		生活系ごみ	家庭系ごみ	事業系ごみ	生活系ごみ	家庭系ごみ	事業系ごみ			
久慈市	31,156	761	545	479	217	788	564	496	224	12.0
普代村	2,294	53	40	34	14	751	558	475	193	14.9
軽米町	7,873	136	113	99	23	558	465	407	93	12.4
野田村	3,898	78	61	54	17	645	507	449	138	11.6
二戸市	24,157	579	438	389	141	773	584	519	188	11.2
九戸村	5,064	98	87	76	11	627	554	485	73	12.4
洋野町	14,691	307	244	215	63	674	536	473	139	11.7
一戸町	10,568	209	167	145	42	638	511	441	127	13.7
計	99,701	2,222	1,695	1,491	527	719	548	482	170	12.0

② 県央ブロック

市町村名	総人口	ごみ総排出量(トン)			一人1日当たり排出量(g/日)				資源ごみの割合(%)	
		生活系ごみ	家庭系ごみ	事業系ごみ	生活系ごみ	家庭系ごみ	事業系ごみ			
盛岡市	277,107	6,535	4,109	3,368	2,426	761	478	392	282	18.0
八幡平市	23,156	684	457	407	227	953	636	567	316	10.9
雫石町	14,954	386	276	236	110	832	596	509	237	14.5
葛巻町	5,273	121	87	58	35	742	530	357	212	32.6
岩手町	11,503	244	193	158	51	684	541	443	143	18.0
滝沢市	54,345	1,073	857	721	216	637	509	428	128	15.8
紫波町	32,663	612	457	361	155	605	451	356	153	21.1
矢巾町	26,132	694	390	307	304	857	481	379	376	21.2
計	445,133	10,350	6,826	5,616	3,524	750	495	407	255	17.7

③ 中部ブロック

市町村名	総人口	ごみ総排出量(トン)			一人1日当たり排出量(g/日)				資源ごみの割合(%)	
		生活系ごみ	家庭系ごみ	事業系ごみ	生活系ごみ	家庭系ごみ	事業系ごみ			
花巻市	89,656	2,027	1,219	1,103	808	729	439	397	291	9.5
北上市	91,032	1,902	1,258	1,023	644	674	446	362	228	18.7
遠野市	23,858	503	365	281	139	680	493	380	187	22.8
西和賀町	4,640	115	69	57	47	802	478	398	324	16.7
計	209,186	4,547	2,910	2,464	1,637	701	449	380	252	15.3

④ 県南ブロック

市町村名	総人口	ごみ総排出量(トン)			一人1日当たり排出量(g/日)				資源ごみの割合(%)	
		生活系ごみ	家庭系ごみ	事業系ごみ	生活系ごみ	家庭系ごみ	事業系ごみ			
奥州市	107,651	2,496	1,670	1,486	826	748	500	445	247	11.1
金ヶ崎町	15,120	290	189	169	101	619	403	360	216	10.8
一関市	105,238	2,322	1,705	1,534	617	712	523	470	189	10.0
平泉町	6,717	136	101	91	35	653	486	435	167	10.6
計	234,726	5,244	3,665	3,279	1,578	721	504	451	217	10.6

⑤ 沿岸中部ブロック

市町村名	総人口	ごみ総排出量(トン)			一人1日当たり排出量(g/日)				資源ごみの割合(%)	
		生活系ごみ	家庭系ごみ	事業系ごみ	生活系ごみ	家庭系ごみ	事業系ごみ			
宮古市	45,555	1,193	816	711	377	845	578	503	267	12.9
山田町	13,818	300	242	223	58	701	565	521	136	7.9
岩泉町	7,805	164	127	106	37	678	525	437	153	16.8
田野畑村	2,888	59	46	38	14	660	508	424	152	16.5
計	70,066	1,717	1,231	1,077	486	790	567	496	224	12.5

⑥ 沿岸南部ブロック

市町村名	総人口	ごみ総排出量(トン)			一人1日当たり排出量(g/日)				資源ごみの割合(%)	
		生活系ごみ	家庭系ごみ	事業系ごみ	生活系ごみ	家庭系ごみ	事業系ごみ			
大船渡市	31,991	657	580	572	76	662	585	577	77	1.4
住田町	4,671	86	86	84	0	591	591	577	0	2.3
陸前高田市	17,169	387	326	283	61	727	613	532	114	13.1
釜石市	28,847	875	566	470	309	979	633	526	346	17.0
大槌町	10,469	238	193	151	45	732	595	466	137	21.6
計	93,147	2,242	1,751	1,561	491	776	606	540	170	10.9

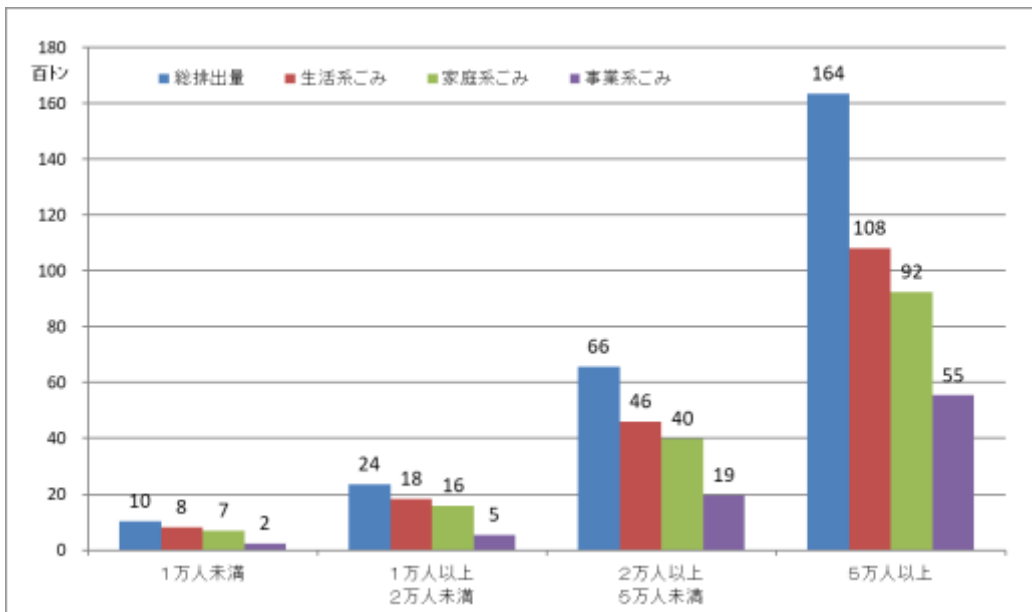
4 人口規模別のごみの排出状況

県内の市町村を、人口規模別に4つに分類した場合のごみの排出状況は次のとおりです。

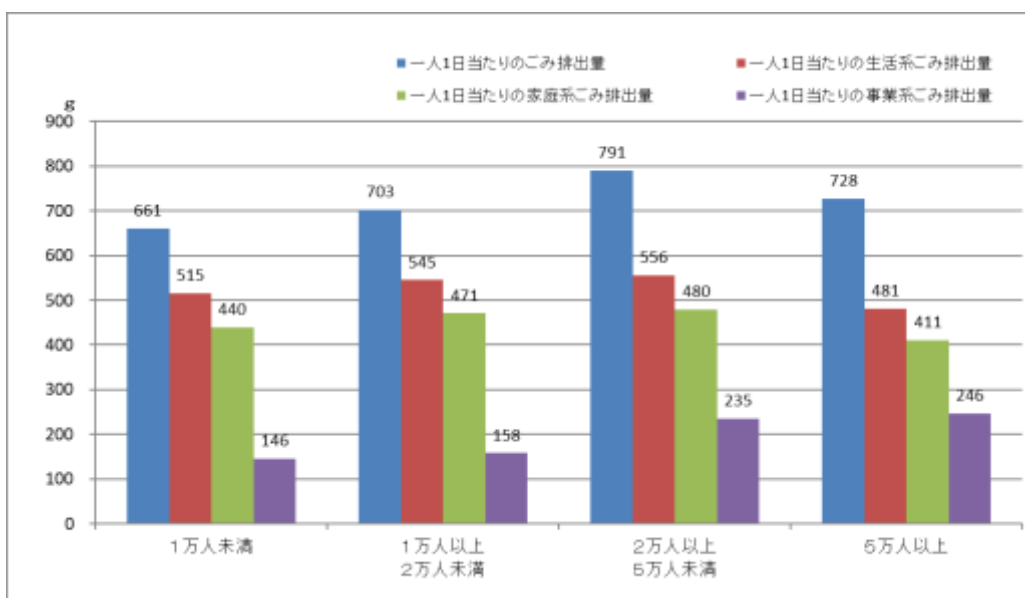
(1) 人口規模別のごみの排出状況

人口規模	総人口	ごみ総排出量(トン)			一人1日当たり排出量(g/日)			資源ごみの割合(%)		
		生活系ごみ	家庭系ごみ	事業系ごみ	生活系ごみ	家庭系ごみ	事業系ごみ			
1万人未満	51,123	1,047	816	697	231	661	515	440	146	14.6
1万人以上 2万人未満	108,292	2,361	1,831	1,580	530	703	545	471	158	13.7
2万人以上 5万人未満	267,515	6,558	4,612	3,977	1,945	791	556	480	235	13.8
5万人以上	725,029	16,355	10,818	9,235	5,536	728	481	411	246	14.6
県計・県平均	1,151,959	26,320	18,077	15,488	8,243	737	506	434	231	14.3

【人口規模別のごみ排出量】



【人口規模別の一人1日当たりごみ排出量】



(2) 人口規模別市町村のごみの排出状況

① 1万人未満

市町村名	総人口	ごみ総排出量(トン)			一人1日当たり排出量(g/日)			資源ごみの割合(%)		
		生活系ごみ	家庭系ごみ	事業系ごみ	生活系ごみ	家庭系ごみ	事業系ごみ			
普代村	2,294	53	40	34	14	751	558	475	193	14.9
田野畑村	2,888	59	46	38	14	660	508	424	152	16.5
野田村	3,898	78	61	54	17	645	507	449	138	11.6
住田町	4,671	86	86	84	0	591	591	577	0	2.3
西和賀町	4,640	115	69	57	47	802	478	398	324	16.7
九戸村	5,064	98	87	76	11	627	554	485	73	12.4
葛巻町	5,273	121	87	58	35	742	530	357	212	32.6
平泉町	6,717	136	101	91	35	653	486	435	167	10.6
軽米町	7,873	136	113	99	23	558	465	407	93	12.4
岩泉町	7,805	164	127	106	37	678	525	437	153	16.8
計	51,123	1,047	816	697	231	661	515	440	146	14.6

② 1万人以上2万人未満

市町村名	総人口	ごみ総排出量(トン)			一人1日当たり排出量(g/日)			資源ごみの割合(%)		
		生活系ごみ	家庭系ごみ	事業系ごみ	生活系ごみ	家庭系ごみ	事業系ごみ			
大槌町	10,469	238	193	151	45	732	595	466	137	21.6
一戸町	10,568	209	167	145	42	638	511	441	127	13.7
岩手町	11,503	244	193	158	51	684	541	443	143	18.0
山田町	13,818	300	242	223	58	701	565	521	136	7.9
金ヶ崎町	15,120	290	189	169	101	619	403	360	216	10.8
洋野町	14,691	307	244	215	63	674	536	473	139	11.7
雫石町	14,954	386	276	236	110	832	596	509	237	14.5
陸前高田市	17,169	387	326	283	61	727	613	532	114	13.1
計	108,292	2,361	1,831	1,580	530	703	545	471	158	13.7

③ 2万人以上5万人未満

市町村名	総人口	ごみ総排出量(トン)			一人1日当たり排出量(g/日)			資源ごみの割合(%)		
		生活系ごみ	家庭系ごみ	事業系ごみ	生活系ごみ	家庭系ごみ	事業系ごみ			
八幡平市	23,156	684	457	407	227	953	636	567	316	10.9
遠野市	23,858	503	365	281	139	680	493	380	187	22.8
二戸市	24,157	579	438	389	141	773	584	519	188	11.2
矢巾町	26,132	694	390	307	304	857	481	379	376	21.2
釜石市	28,847	875	566	470	309	979	633	526	346	17.0
紫波町	32,663	612	457	361	155	605	451	356	153	21.1
久慈市	31,156	761	545	479	217	788	564	496	224	12.0
大船渡市	31,991	657	580	572	76	662	585	577	77	1.4
宮古市	45,555	1,193	816	711	377	845	578	503	267	12.9
計	267,515	6,558	4,612	3,977	1,945	791	556	480	235	13.8

④ 5万人以上

市町村名	総人口	ごみ総排出量(トン)			一人1日当たり排出量(g/日)			資源ごみの割合(%)		
		生活系ごみ	家庭系ごみ	事業系ごみ	生活系ごみ	家庭系ごみ	事業系ごみ			
滝沢市	54,345	1,073	857	721	216	637	509	428	128	15.8
北上市	91,032	1,902	1,258	1,023	644	674	446	362	228	18.7
花巻市	89,656	2,027	1,219	1,103	808	729	439	397	291	9.5
一関市	105,238	2,322	1,705	1,534	617	712	523	470	189	10.0
奥州市	107,651	2,496	1,670	1,486	826	748	500	445	247	11.1
盛岡市	277,107	6,535	4,109	3,368	2,426	761	478	392	282	18.0
計	725,029	16,355	10,818	9,235	5,536	728	481	411	246	14.6