

VI 施設の概要

【敷地面積】

36,942.10㎡

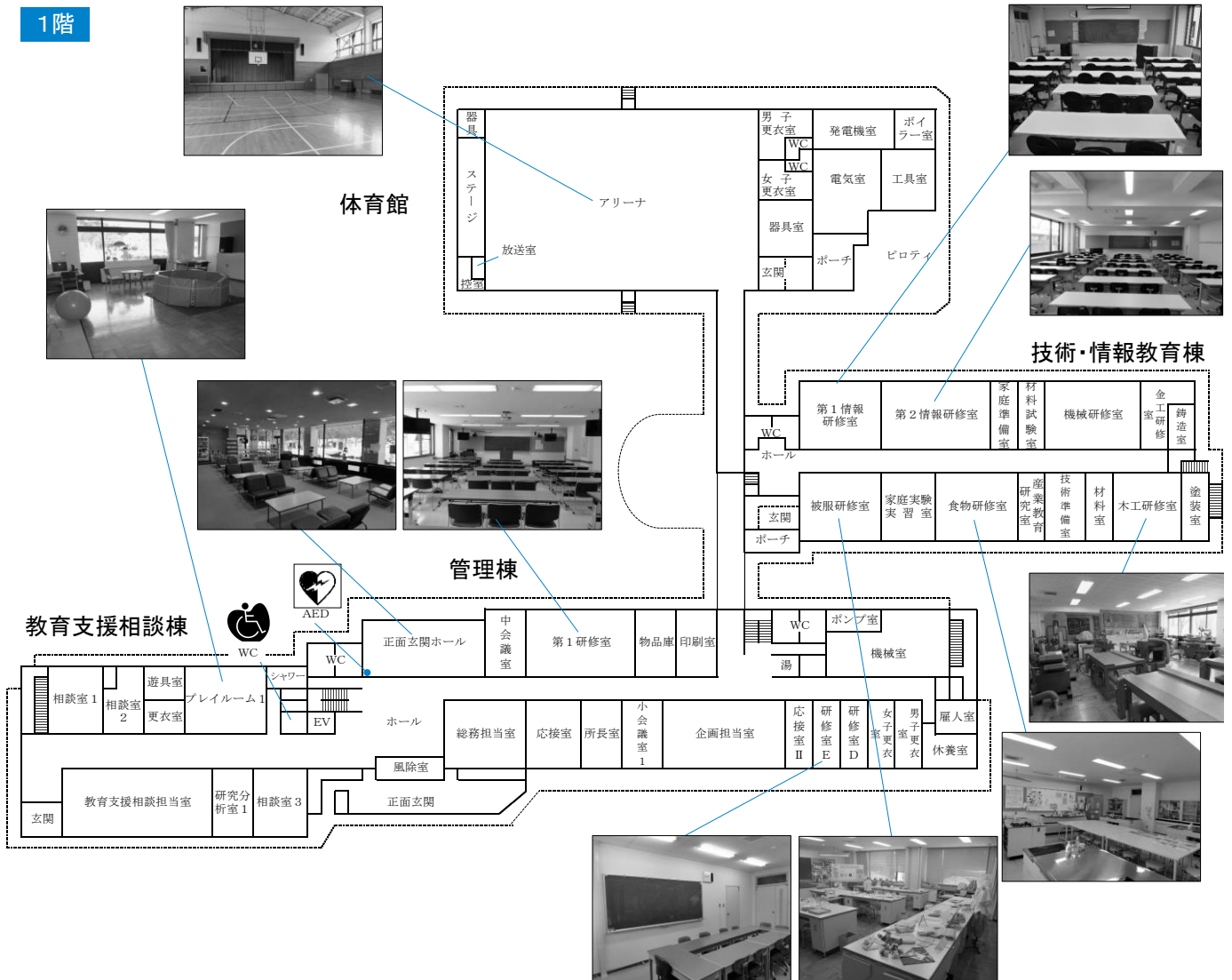
【建物面積】

棟別・面積		建物面積 (㎡)	延面積 (㎡)	構造
管理・教育支援相談棟	管理棟	1,402.65	6,004.52	R C造 6 F
	教育支援相談棟	550.00	1,100.00	R C造 2 F
技術・情報教育棟		1,201.02	2,464.56	R C造 2 F
体育棟		849.75	849.75	S 造 2 F
その他		343.67	390.17	
総計		4,347.09	10,809.00	



【平面図】

1階



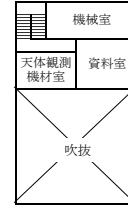
4階



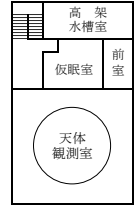
管理棟



5階 管理棟



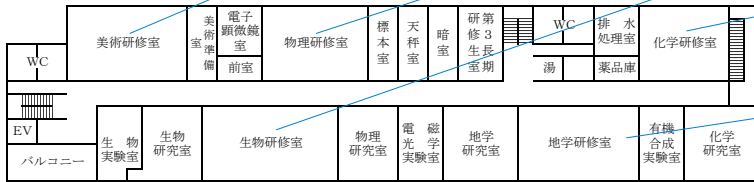
6階 管理棟



3階



管理棟

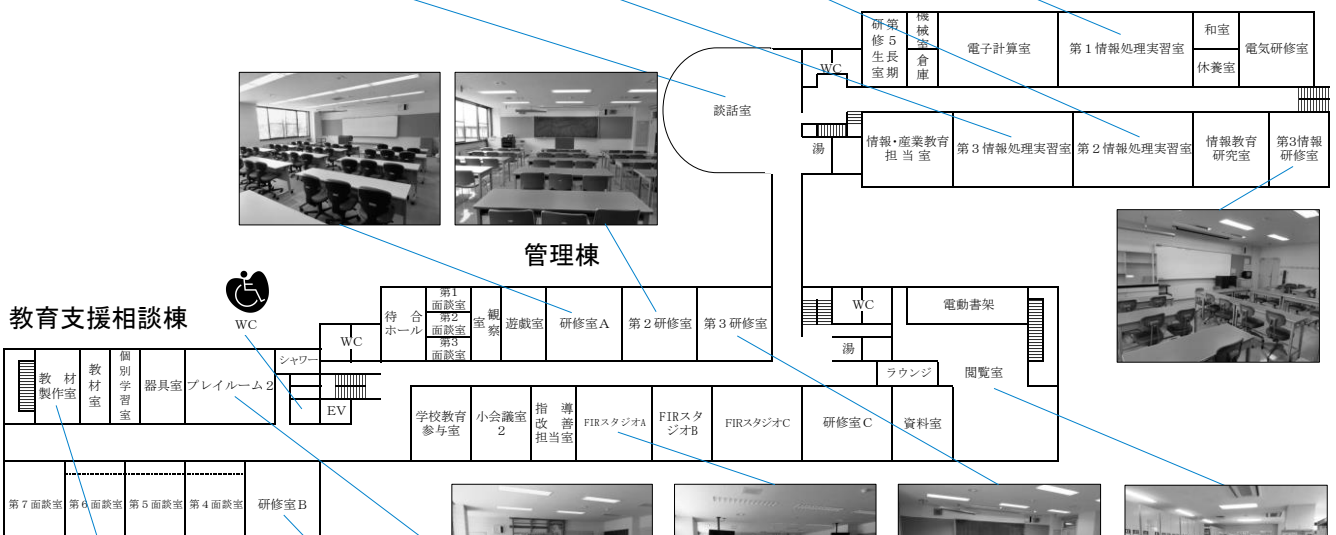


2階



技術・情報教育棟

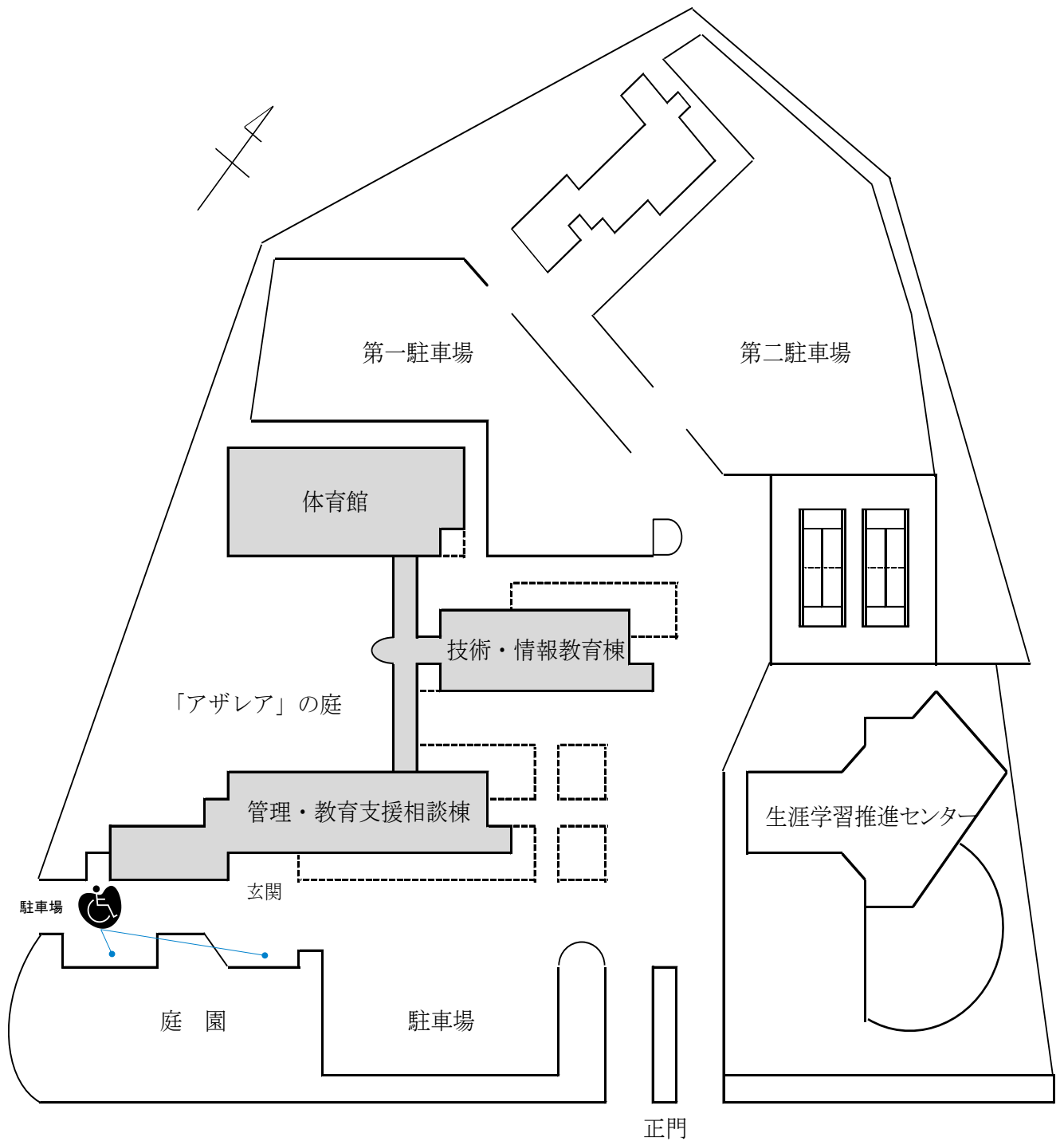
教育支援相談棟



【総合教育センター全体図】



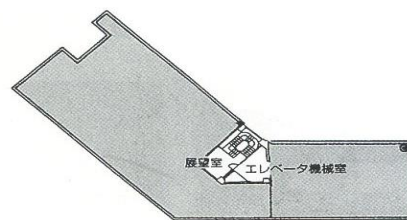
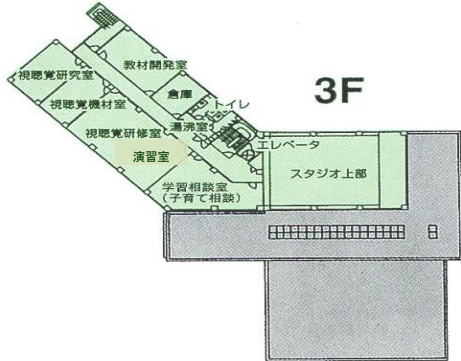
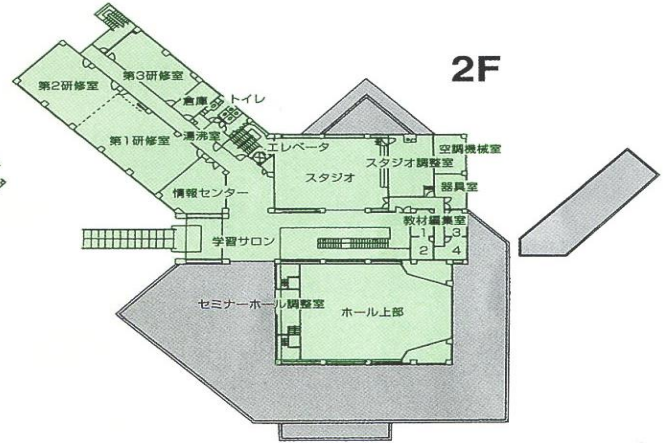
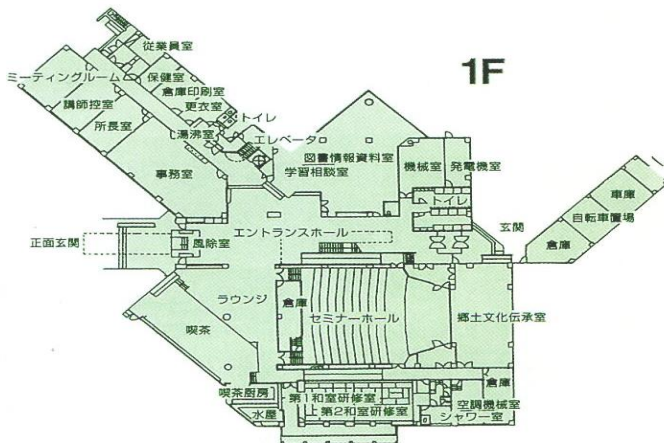
総合教育センター 全景



施設の概要

■施設面積・定員

階	室名	面積(m ²)	定員(人)	階	室名	面積(m ²)	定員(人)	階	室名	面積(m ²)	定員(人)
1階	事務室	141.00		1階	セミナーホール	302.50	200	2階	教材編集室1	11.67	5
	所長室	44.56			郷土文化伝承室	124.21	55		教材編集室2	11.77	5
	講師控室	44.56			第1和室研修室	49.95	45		教材編集室3	11.67	5
	ミーティングルーム	49.78	15		第2和室研修室	54.61	54		教材編集室4	15.31	5
	更衣室(男女)	20.37			水屋	17.59		セミナーホール調整室	21.72		
	倉庫印刷室	29.64			シャワー室(男女)	12.21		器具室	20.05		
	保健室	16.85		倉庫	69.26		倉庫	19.70			
	従業員室	10.91		学習サロン	35.10		演習室	128.11	42		
	エントランスホール	176.88		情報センター	54.19		視聴覚機材室	44.54			
	ラウンジ	106.90		第1研修室	127.83	72	視聴覚研究室	49.78			
	喫茶	132.64	48	第2研修室	94.62	54	教材開発室	58.87			
	喫茶厨房	21.85		第3研修室	69.12	30	学習相談室(子育て相談)	83.84			
	図書情報資料室	171.15	24	スタジオ	154.72		倉庫	29.95			
学習相談室	49.35		スタジオ調整室	56.41							



敷地面積 / 20,561.74m²

建築面積 / 2,447.32m²

総床面積 / 3,984.30m² 1階 : 2,229.13m² 2階 : 1,060.40m² 3階 : 527.99m²

PH階 : 49.44m² 付帯 : 117.34m²

建築構造 / 鉄筋コンクリート造 一部鉄骨鉄筋コンクリート造 3階建

建築工期 / 起工 : 平成6年10月13日 竣工 : 平成8年1月17日