

農山漁村地域整備計画

計画の名称 幸福を守り育てる希望郷いわての農業農村整備計画
計画策定主体 岩手県
対象市町村 盛岡市、宮古市、大船渡市、花巻市、北上市、久慈市、遠野市、一関市、陸前高田市、釜石市、二戸市、八幡平市、奥州市、滝沢市、雫石町、葛巻町、岩手町、紫波町、矢巾町、西和賀町、金ヶ崎町、平泉町、山田町、岩泉町、田野畑村、普代村、軽米町、野田村、九戸村、洋野町、一戸町
計画の期間 令和2年度～令和6年度(5か年)
計画の目標 「いわて県民計画(2019～2028)」に掲げる幸福を守り育てるいわての実現に向けて、部門別計画である「いわて農業農村整備の展開方向(2023～2026)」に基づき、農地や農業水利施設等の整備・保全により、農業生産性の向上や経営規模の拡大が図られ、意欲と能力を持った経営体を中心に安定した生産活動が営まれるとともに、生活環境基盤の充実や環境保全対策、自然災害に対する万全な備えなどにより、安全で快適に暮らせる農村社会を形成する。
定量的指標 (農地整備) ①農産物等の流通体系の改善による集出荷施設への運搬時間の短縮 ＜巻堀2期地区＞ 9分→5分、＜花泉南地区＞ 6分→2分、＜萩崎地区＞ 17分→8分、＜赤川地区＞ 5分→2分 ＜松崎地区＞ 3分→1分、＜遠野東部地区＞ 27分→7分、＜江刈中部3期地区＞ 4分→3分 ②農道及び橋梁等の機能点検・機能診断実施率(100%) ※機能点検・機能診断実施率＝機能点検・診断実施施設数36／機能点検・診断実施予定施設数36 ③整備対象地区における飼料作物の生産量の増加(49,723t→57,758t) ④草地畜産基盤整備に係る事業計画の策定率(100%) ※事業計画の策定率＝事業計画策定地区数2／事業計画策定予定地区数2 (農地整備、農村整備) ⑤整備対象地区における担い手への農地集積面積の増加(1,684ha→2,543ha) (水利施設整備) ⑥農業水利施設に係る機能保全計画に基づく対策予定施設の工事実施率を100%にする。 ※対策工事実施率＝対策工事実施施設数28／対策工事予定施設数28 ⑦農業水利施設に係る機能保全計画の策定率を100%にする。 ※機能診断実施率＝診断実施施設数21／診断実施予定施設数21 ⑧土地改良施設の環境整備によって、施設利用者の割合を整備前に比して5ポイント以上の増加を目指す。 (農地防災) ⑨整備対象地区において災害のおそれがある農地面積の減少(1,408ha→189ha) (農村整備) ⑩整備対象施設における維持管理費の軽減(2,649千円/年→2,026千円/年) ⑪整備対象となる家畜排せつ物処理施設の機能(家畜排せつ物処理率)を維持(100%) ※機能維持対象施設数＝機能維持実施施設数1／機能維持実施予定施設数1 ⑫整備対象となる農業集落排水施設の改築により、汚水処理能力を100%維持・確保する。 ※汚水処理能力＝29,979m ³ /日 ⑬農業集落排水施設の機能診断実施率(100%) ※機能診断実施率＝診断実施施設数7／診断実施予定施設数7 ⑭農業集落排水施設における最適整備構想の策定率(100%) ※最適整備構想策定率＝最適整備構想策定施設数24／最適整備構想策定予定施設数24 ⑮農業集落排水事業の改築に係る事業計画の策定率(100%) ※事業計画の策定率＝事業計画策定地区数35／事業計画策定実施地区数35 (海岸保全施設整備事業) ⑯海岸保全施設に係る長寿命化計画の策定率(100%) ※長寿命化計画策定率＝長寿命化計画策定施設数10／長寿命化計画策定予定施設数10
対象事業 別紙のとおり

農山漁村地域整備計画の対象事業

事業名	事業型		事業実施主体	関係市町村	計画期間内の事業内容 (工種及び数量)	工期	計画期間内の総事業費 (千円)	費用対効果	備考
	事業型	事業箇所名 (地区名)							
1 農地整備	経営体育成型	内堀	岩手県	奥州市	促進費1式	R2 ~ R2	8,766	2.24	
2 農地整備	経営体育成型	湯田北部	岩手県	西和賀町	促進費1式	R2 ~ R3	11,549	1.06	
3 農地整備	経営体育成型	日形	岩手県	一関市	揚水機場1式、促進費1式	R2 ~ R3	148,402	1.02	
4 農地整備	経営体育成型	川又	岩手県	二戸市	付帯工1式、促進費1式	R4 ~ R4	26,420	1.33	
5 農地整備	経営体育成型	鳥海	岩手県	一戸町	付帯工1式、促進費1式	R6 ~ R6	18,000	1.70	
6 農地整備	経営体育成型	星山・犬吠森	岩手県	紫波町	暗渠排水10ha、促進費1式	R6 ~ R6	22,000	1.13	
7 農地整備	経営体育成型	太田・下巾	岩手県	西和賀町	付帯工1式、促進費1式	R4 ~ R4	49,086	1.06	
8 農地整備	経営体育成型	滝沢	岩手県	一関市	付帯工1式、促進費1式	R4 ~ R5	37,537	1.05	
9 農地整備	経営体育成型	和賀中部岩崎	岩手県	北上市	付帯工1式、促進費1式	R4 ~ R4	110,370	1.01	
10 農地整備	経営体育成型	南方	岩手県	奥州市	付帯工1式、促進費1式	R6 ~ R6	33,596	1.40	
11 農地整備	経営体育成型	真城北	岩手県	奥州市	付帯工1式、促進費1式	R6 ~ R6	17,528	1.52	
12 農地整備	経営体育成型	真城南	岩手県	奥州市	付帯工1式、促進費1式	R6 ~ R6	16,586	1.62	
13 農地整備	経営体育成型	小猪岡	岩手県	一関市	区画整理4ha、促進費1式	R6 ~ R6	83,728	1.20	
14 農地整備	経営体育成型	林郷下	岩手県	洋野町	付帯工1式、促進費1式	R4 ~ R6	36,242	1.71	
15 農地整備	経営体育成型	小山西	岩手県	奥州市	区画整理10ha、促進費1式	R6 ~ R6	36,404	1.64	
16 農地整備	経営体育成型	小山中央南	岩手県	奥州市	暗渠排水10ha、促進費1式	R5 ~ R6	67,886	1.46	
17 農地整備	経営体育成型	増沢西部	岩手県	奥州市	区画整理10ha、促進費1式	R4 ~ R6	43,500	1.35	
18 農地整備	経営体育成型	下大桑	岩手県	一関市	区画整理10ha、促進費1式	R6 ~ R6	13,346	1.44	
19 農地整備	経営体育成型	泉沢・中平	岩手県	野田村	付帯工1式、促進費1式	R6 ~ R6	13,333	1.09	
20 農地整備	経営体育成型	小山東	岩手県	奥州市	区画整理10ha、促進費1式	R6 ~ R6	12,000	1.08	
21 農地整備	経営体育成型	姉体秋成	岩手県	奥州市	区画整理10ha、促進費1式	R5 ~ R5	35,000	1.11	
22 農地整備	経営体育成型	下横瀬	岩手県	奥州市	区画整理10ha、促進費1式	R4 ~ R6	69,070	1.31	
23 農地整備	経営体育成型	川台	岩手県	一関市	区画整理10ha、促進費1式	R5 ~ R5	54,500	1.18	
24 農地整備	経営体育成型	上奥玉	岩手県	一関市	区画整理10ha、促進費1式	R5 ~ R5	15,000	1.15	
25 農地整備	経営体育成型	金成	岩手県	陸前高田市	付帯工1式、促進費1式	R6 ~ R6	20,000	2.25	
26 農地整備	経営体育成型	福田	岩手県	二戸市	暗渠排水20ha、促進費1式	R6 ~ R6	77,538	1.45	
27 農地整備	通作条件整備(基幹農道一般型)	巻堀2期	岩手県	盛岡市	農道0.5km 橋梁1基	R2 ~ R4	260,600	1.19	
28 農地整備	通作条件整備(基幹農道保全対策型)	花泉南	岩手県	一関市	農道補修0.4km	R2 ~ R2	15,520	2.14	
29 農地整備	通作条件整備(一般農道一般型)	上新田一ノ沢	岩手県	一関市	農道3.0km	R2 ~ R6	320,666	1.53	
30 農地整備	通作条件整備(基幹農道保全対策型)	萩崎	岩手県	一関市	農道補修等1.4km	R2 ~ R3	42,846	1.12	
31 農地整備	通作条件整備(基幹農道保全対策型)	赤川	岩手県	遠野市	農道補修等3.6km	R2 ~ R2	969	1.08	

農山漁村地域整備計画の対象事業

事業名	事業型		事業実施主体	関係市町村	計画期間内の事業内容 (工種及び数量)	工期	計画期間内の 総事業費 (千円)	費用対効果	備考	
	事業型	事業箇所名 (地区名)								
32	農地整備	通作条件整備(基幹農道保全対策型)	松崎	岩手県	遠野市	農道補修等0.5km	R3 ~ R3	758	1.09	
33	農地整備	通作条件整備(基幹農道保全対策型)	遠野東部	岩手県	遠野市	農道整備等9.6km	R3 ~ R6	102,624	2.84	
34	農地整備	通作条件整備(基幹農道一般型)	上野2期	岩手県	一戸町	農道1.0km	R2 ~ R6	342,911	1.04	
35	農地整備	通作条件整備(基幹農道一般型)	養主	岩手県	軽米町	農道2.7km	R2 ~ R6	606,105	1.22	
36	農地整備	通作条件整備(基幹農道保全対策型)	大船渡市(日頃市)	大船渡市	大船渡市	農道橋点検診断1式	R2 ~ R2	1,492		調査及び計画策定等のソフト整備のため未記入
37	農地整備	通作条件整備(基幹農道保全対策型)	山田町	山田町	山田町	農道橋点検診断1式	R2 ~ R2	2,299		調査及び計画策定等のソフト整備のため未記入
38	農地整備	通作条件整備(基幹農道保全対策型)	岩泉町	岩泉町	岩泉町	農道橋点検診断1式	R2 ~ R2	4,653		調査及び計画策定等のソフト整備のため未記入
39	農地整備	通作条件整備(基幹農道保全対策型)	久慈市(畑田)	久慈市	久慈市	農道橋点検診断1式	R2 ~ R2	473		調査及び計画策定等のソフト整備のため未記入
40	農地整備	通作条件整備(基幹農道保全対策型)	洋野町(大野)	洋野町	洋野町	農道橋点検診断1式	R2 ~ R2	1,403		調査及び計画策定等のソフト整備のため未記入
41	農地整備	通作条件整備(基幹農道保全対策型)	九戸村(平内外1)	九戸村	九戸村	農道橋点検診断1式	R2 ~ R2	1,485		調査及び計画策定等のソフト整備のため未記入
42	農地整備	通作条件整備(基幹農道保全対策型)	軽米町(軽米)	軽米町	軽米町	農道橋点検診断1式	R2 ~ R2	11,660		調査及び計画策定等のソフト整備のため未記入
43	農地整備	草地林地総合整備型	一戸南部	(公社)岩手県農業公社	一戸町	草地等造成整備3.9ha、畜舎1棟	R2 ~ R2	195,005	3.32	
44	農地整備	草地林地総合整備型	葛巻第二	(公社)岩手県農業公社	葛巻町	草地等造成整備1.9ha、畜舎1棟	R2 ~ R3	605,617	1.33	
45	農地整備	畜産担い手総合整備型(再編整備事業)	奥州金ヶ崎	(公社)岩手県農業公社	奥州市、金ヶ崎町	草地等造成整備12.2ha、畜舎1棟	R2 ~ R4	153,974	1.25	
46	農地整備	草地整備型(公共牧場整備事業)	八幡平	(公社)岩手県農業公社	八幡平市	草地等造成整備57.8ha	R2 ~ R6	161,931	4.26	
47	効果促進	-	上小田代ぶどう沢	岩手県	奥州市	高度経営体促進費1式	R2 ~ R5	30,724		効果促進事業のため未記入
48	効果促進	-	市野々・霞沢	岩手県	一関市	高度経営体促進費1式	R2 ~ R6	107,200		効果促進事業のため未記入
49	水利施設整備	基幹水利施設保全体	岩手3期	岩手県	奥州市、金ヶ崎町	保全対策工事1式	R2 ~ R2	4,585		土地改良法に基づかない事業実施のため未記入
50	水利施設整備	基幹水利施設保全体	岩手5期	岩手県	西和賀町、普代村	保全対策工事1式	R2 ~ R2	11,096		土地改良法に基づかない事業実施のため未記入
51	水利施設整備	基幹水利施設保全体	岩手6期	岩手県	矢巾町、奥州市、平泉町、一関市、陸前高田市、金ヶ崎町	保全対策工事1式	R2 ~ R6	410,028		土地改良法に基づかない事業実施のため未記入
52	水利施設整備	基幹水利施設保全体	岩手7期	岩手県	盛岡市、紫波町、矢巾町、岩手町、北上市、奥州市、一関市、花巻市、九戸村	保全対策工事1式	R2 ~ R6	1,265,301		土地改良法に基づかない事業実施のため未記入
53	水利施設整備	基幹水利施設保全体	防災ダム	岩手県	八幡平市、軽米町	ダムコン1式、ダム改修1式	R2 ~ R5	160,798		土地改良法に基づかない事業実施のため未記入
54	水利施設整備	基幹水利施設保全体	岩手6期計画	岩手県	花巻市、一関市	保全計画策定1式	R2 ~ R5	39,286		調査及び計画策定等のソフト整備のため未記入
55	水利施設整備	基幹水利施設保全体	岩手7期計画	岩手県	盛岡市、雫石町、花巻市、奥州市、一関市、岩手町、紫波町、矢巾町、九戸村、平泉町、北上市	保全計画策定1式	R2 ~ R6	132,547		調査及び計画策定等のソフト整備のため未記入
56	水利施設整備	地域用水環境整備事業	みずさわ	岩手県	洋野町	環境整備1式	R2 ~ R2	95,000	2.68	
57	農地防災	防災ダム事業(防災ダム工事)	御所	岩手県	雫石町	ダム改修1式	R2 ~ R2	54,000	1.04	
58	農地防災	農村災害対策整備事業(整備事業)	岩手山麓	岩手県	盛岡市、滝沢市	用水路7.7km	R2 ~ R6	1,779,365	1.91	
59	農地防災	土地改良施設耐震対策事業(整備事業)	後藤横川目	岩手県	北上市	用水路5.8km	R2 ~ R6	1,236,724	1.08	
60	農村整備	農村集落基盤再編・整備事業(中山間総合(生産基盤型事業))	上小田代ぶどう沢	岩手県	奥州市	補完工1式	R2 ~ R3	64,260	1.11	
61	農村整備	農村集落基盤再編・整備事業(中山間総合(生産基盤型事業))	市野々	岩手県	一関市	用排水路19.8km	R2 ~ R6	1,039,246	1.32	

農山漁村地域整備計画の対象事業

事業名	事業型	事業箇所名 (地区名)	事業実施主体	関係市町村	計画期間内 の事業内容 (工種及び数量)	工期	計画期間内 の総事業費 (千円)		費用対効果	備考
62	農村整備	農村集落基盤再編・整備事業 (中山間総合(生産基盤型事業))	霞沢	岩手県	一関市	区画整理 26ha	R2 ~ R6	769,909	1.12	
63	農村整備	農村集落基盤再編・整備事業 (中山間総合(一般型事業))	江刈	岩手県	葛巻町	用排水路 0.7km	R2 ~ R6	439,653	2.03	
64	農村整備	農村集落基盤再編・整備事業 (中山間総合(一般型事業))	大村	岩手県	雫石町	用排水路 6.9km	R2 ~ R6	388,979	1.64	
65	農村整備	畜産環境総合整備事業(資源 リサイクル事業)	久慈市夏井	(公社)岩手県農 業公社	久慈市	家畜排せつ物処理 施設ストックマネジ メント	R2 ~ R4	271,380	2.05	
66	農村整備	農業集落排水事業(農業集落 排水施設等の整備又は改築)	細野	八幡平市	八幡平市	機能強化1式 (処理施設1箇所)	R2 ~ R3	69,500	2.13	
67	農村整備	農業集落排水事業(農業集落 排水施設等の整備又は改築)	田山	八幡平市	八幡平市	機能強化1式 (処理施設1箇所)	R2 ~ R4	114,532	2.20	
68	農村整備	農業集落排水事業(農業集落 排水施設等の整備又は改築)	大巻	紫波町	紫波町	機能強化1式 (処理施設1箇所)	R2 ~ R2	12,000	1.19	
69	農村整備	農業集落排水事業(農業集落 排水施設等の整備又は改築)	愛宕	奥州市	奥州市	機能強化1式 (処理施設1箇所)	R2 ~ R3	130,878	1.08	
70	農村整備	農業集落排水事業(農業集落 排水施設等の整備又は改築)	奥州市	奥州市	奥州市	機能強化1式 (処理施設24箇所)	R2 ~ R4	131,609	1.23	
71	農村整備	農業集落排水事業(農業集落 排水施設等の整備又は改築)	三ヶ尻	金ヶ崎町	金ヶ崎町	機能強化1式 (処理施設1箇所)	R2 ~ R3	84,046	1.89	
72	農村整備	農業集落排水事業(農業集落 排水施設等の整備又は改築)	三日堀	花巻市	花巻市	機能強化1式 (処理施設1箇所)	R2 ~ R2	21,880	1.47	
73	農村整備	農業集落排水事業(農業集落 排水施設等の整備又は改築)	イーハトーブ長根	花巻市	花巻市	機能強化1式 (処理施設2箇所)	R2 ~ R3	31,690	1.15	
74	農村整備	農業集落排水事業(農業集落 排水施設等の整備又は改築)	西南	花巻市	花巻市	機能強化1式 (処理施設1箇所)	R2 ~ R3	47,890	2.08	
75	農村整備	農業集落排水事業(農業集落 排水施設等の整備又は改築)	沢田飯豊	遠野市	遠野市	機能強化1式 (処理施設1箇所)	R2 ~ R2	25,410	1.27	
76	農村整備	農業集落排水事業(農業集落 排水施設等の整備又は改築)	石関	奥州市	奥州市	機能強化1式 (処理施設1箇所)	R2 ~ R4	46,123	1.25	
77	農村整備	農業集落排水事業(農業集落 排水施設等の整備又は改築)	倉沢	奥州市	奥州市	機能強化1式 (処理施設1箇所)	R2 ~ R4	78,793	1.13	
78	農村整備	農業集落排水事業(農業集落 排水施設等の整備又は改築)	二子町	奥州市	奥州市	機能強化1式 (処理施設1箇所)	R2 ~ R5	70,617	1.32	
79	農村整備	農業集落排水事業(農業集落 排水施設等の整備又は改築)	白崖	一関市	一関市	機能強化1式(処理 施設1箇所)	R2 ~ R2	77,800	1.29	
80	農村整備	農業集落排水事業(整備又は 改築のための調査及び計画 の策定)	長岡南	紫波町	紫波町	調査計画1式 (1処理区)	R2 ~ R2	2,600		調査及び計画策定等のソフト 整備のため未記入
81	農村整備	農業集落排水事業(整備又は 改築のための調査及び計画 の策定)	熊野	花巻市	花巻市	調査計画1式 (1処理区)	R2 ~ R2	2,396		調査及び計画策定等のソフト 整備のため未記入
82	農村整備	農業集落排水事業(整備又は 改築のための調査及び計画 の策定)	イーハトーブ湯口 中部	花巻市	花巻市	調査計画1式 (3処理区)	R2 ~ R2	1,391		調査及び計画策定等のソフト 整備のため未記入
83	農村整備	農業集落排水事業(整備又は 改築のための調査及び計画 の策定)	綾織	遠野市	遠野市	調査計画1式 (1処理区)	R2 ~ R2	2,574		調査及び計画策定等のソフト 整備のため未記入
84	農村整備	農業集落排水事業(整備又は 改築のための調査及び計画 の策定)	供養塚	奥州市	奥州市	調査計画1式 (1処理区)	R2 ~ R2	2,509		調査及び計画策定等のソフト 整備のため未記入
85	農村整備	農業集落排水事業(整備又は 改築のための調査及び計画 の策定)	七日町	一関市	一関市	調査計画1式 (1処理区)	R2 ~ R2	2,640		調査及び計画策定等のソフト 整備のため未記入
86	農村整備	農業集落排水事業(機能診断 調査及び最適整備構想の策 定)	葛巻町	葛巻町	葛巻町	最適整備 構想策定1式 (2処理区)	R2 ~ R2	3,410		調査及び計画策定等のソフト 整備のため未記入
87	農村整備	農業集落排水事業(機能診断 調査及び最適整備構想の策 定)	陸前高田市	陸前高田市	陸前高田市	最適整備 構想策定1式 (1処理区)	R2 ~ R2	1,870		調査及び計画策定等のソフト 整備のため未記入
88	農村整備	農業集落排水事業(機能診断 調査及び最適整備構想の策 定)	洋野町	洋野町	洋野町	機能診断・最適整 備構想策定1式 (2処理区)	R2 ~ R2	7,370		調査及び計画策定等のソフト 整備のため未記入
89	農村整備	農業集落排水事業(機能診断 調査及び最適整備構想の策 定)	九戸村	九戸村	九戸村	機能診断・最適整 備構想策定1式 (1処理区)	R2 ~ R2	3,850		調査及び計画策定等のソフト 整備のため未記入
90	農村整備	農業集落排水事業(機能診断 調査及び最適整備構想の策 定)	野田村	野田村	野田村	機能診断・最適整 備構想策定1式 (1処理区)	R2 ~ R2	3,850		調査及び計画策定等のソフト 整備のため未記入
91	農村整備	農業集落排水事業(機能診断 調査及び最適整備構想の策 定)	八幡平市	八幡平市	八幡平市	再編計画策定1式 (8処理区)	R2 ~ R2	2,695		調査及び計画策定等のソフト 整備のため未記入
92	農村整備	農業集落排水事業(機能診断 調査及び最適整備構想の策 定)	宮古市	宮古市	宮古市	機能診断・最適整 備構想策定1式 (1処理区)	R2 ~ R2	3,905		調査及び計画策定等のソフト 整備のため未記入

農山漁村地域整備計画の対象事業

事業名	事業型	事業箇所名 (地区名)	事業実施主体	関係市町村	計画期間内 の事業内容 (工種及び数量)	工期	計画期間内 の総事業費 (千円)	費用対効果	備考	
93	農村整備	農業集落排水事業(機能診断調査及び最適整備構想の策定)	一関市	一関市	機能診断1式(2処理区)・再編計画策定1式(8処理区)	R2 ~ R2	6,721	調査及び計画策定等のソフト整備のため未記入		
94	海岸保全施設整備_農地	海岸堤防等老朽化対策	岩手県	岩手県	宮古市、大船渡市、陸前高田市、釜石市、山田町、野田村	長寿命化計画策定10施設	R2 ~ R2	10,000	調査及び計画策定等のソフト整備のため未記入	
95	農地整備	通作条件整備(基幹農道保全対策型)	田子	一戸町	一戸町	農道橋計画策定1式 橋梁補修1式	R2 ~ R2	9,790	土地改良法に基づかない事業実施のため未記入	
96	農村整備	農業集落排水事業(農業集落排水施設等の整備又は改築)	長岡南	紫波町	紫波町	機能強化1式(処理施設1箇所)	R3 ~ R4	30,000	1.19	
97	農村整備	農業集落排水事業(農業集落排水施設等の整備又は改築)	供養塚	奥州市	奥州市	機能強化1式(処理施設1箇所)	R3 ~ R6	176,917	1.73	
98	農村整備	農業集落排水事業(農業集落排水施設等の整備又は改築)	熊野	花巻市	花巻市	機能強化1式(処理施設1箇所)	R3 ~ R6	106,646	2.18	
99	農村整備	農業集落排水事業(農業集落排水施設等の整備又は改築)	イーハトーブ湯口中部	花巻市	花巻市	機能強化1式(処理施設3箇所)	R3 ~ R3	23,092	2.09	
100	農村整備	農業集落排水事業(農業集落排水施設等の整備又は改築)	綾織	遠野市	遠野市	機能強化1式(処理施設1箇所)	R3 ~ R4	53,102	1.19	
101	農村整備	農業集落排水事業(農業集落排水施設等の整備又は改築)	七日町	一関市	一関市	機能強化1式(処理施設1箇所)	R3 ~ R3	40,000	1.23	
102	農村整備	農業集落排水事業(整備又は改築のための調査及び計画の策定)	奥中山	一戸町	一戸町	調査計画1式(1処理区)	R3 ~ R3	2,713	調査及び計画策定等のソフト整備のため未記入	
103	農村整備	農業集落排水事業(整備又は改築のための調査及び計画の策定)	戸田	九戸村	九戸村	調査計画1式(1処理区)	R3 ~ R3	2,695	調査及び計画策定等のソフト整備のため未記入	
104	農村整備	農業集落排水事業(整備又は改築のための調査及び計画の策定)	八幡平市	八幡平市	八幡平市	調査計画1式(6処理区)	R3 ~ R3	1,400	調査及び計画策定等のソフト整備のため未記入	
105	農村整備	農業集落排水事業(整備又は改築のための調査及び計画の策定)	山王海	紫波町	紫波町	調査計画1式(1処理区)	R3 ~ R3	2,800	調査及び計画策定等のソフト整備のため未記入	
106	農村整備	農業集落排水事業(整備又は改築のための調査及び計画の策定)	赤生津	奥州市	奥州市	調査計画1式(1処理区)	R3 ~ R3	2,630	調査及び計画策定等のソフト整備のため未記入	
107	農村整備	農業集落排水事業(整備又は改築のための調査及び計画の策定)	川西	奥州市	奥州市	調査計画1式(1処理区)	R3 ~ R3	2,087	調査及び計画策定等のソフト整備のため未記入	
108	農村整備	農業集落排水事業(整備又は改築のための調査及び計画の策定)	六道寺向	奥州市	奥州市	調査計画1式(1処理区)	R3 ~ R3	2,157	調査及び計画策定等のソフト整備のため未記入	
109	農村整備	農業集落排水事業(整備又は改築のための調査及び計画の策定)	下永沢	金ヶ崎町	金ヶ崎町	調査計画1式(1処理区)	R3 ~ R3	2,600	調査及び計画策定等のソフト整備のため未記入	
110	農村整備	農業集落排水事業(整備又は改築のための調査及び計画の策定)	長根	花巻市	花巻市	調査計画1式(1処理区)	R3 ~ R3	2,838	調査及び計画策定等のソフト整備のため未記入	
111	農村整備	農業集落排水事業(整備又は改築のための調査及び計画の策定)	更木	北上市	北上市	調査計画1式(1処理区)	R3 ~ R3	2,700	調査及び計画策定等のソフト整備のため未記入	
112	農村整備	農業集落排水事業(整備又は改築のための調査及び計画の策定)	日形	一関市	一関市	調査計画1式(1処理区)	R3 ~ R3	3,000	調査及び計画策定等のソフト整備のため未記入	
113	農地整備	通作条件整備(一般農道一般型)	江刈中部3期	岩手県	葛巻町	農道0.5km	R3 ~ R6	103,364	1.18	
114	農地整備	経営体育成型	矢次	岩手県	矢巾町	区画整理10ha、促進費1式	R4 ~ R5	39,148	1.38	
115	農地整備	経営体育成型	砂子	岩手県	花巻市	区画整理10ha、促進費1式	R5 ~ R5	74,455	1.17	
116	農地整備	経営体育成型	四ツ屋	岩手県	奥州市	区画整理10ha、促進費1式	R5 ~ R6	52,000	1.13	
117	農地整備	経営体育成型	北下幅北	岩手県	奥州市	区画整理10ha、促進費1式	R5 ~ R5	5,000	1.40	
118	農地整備	経営体育成型	北下幅中	岩手県	奥州市	区画整理10ha、促進費1式	R5 ~ R5	7,000	1.47	
119	農地整備	経営体育成型	北下幅南	岩手県	奥州市	区画整理10ha、促進費1式	R5 ~ R5	4,000	1.44	
120	農地整備	経営体育成型	真城西	岩手県	奥州市	区画整理10ha、促進費1式	R4 ~ R5	39,692	1.12	
121	農地整備	経営体育成型	玉里中堰	岩手県	奥州市	区画整理10ha、促進費1式	R4 ~ R5	17,232	1.33	
122	農地整備	経営体育成型	鴨沢	岩手県	奥州市	区画整理10ha、促進費1式	R4 ~ R6	16,292	1.34	

農山漁村地域整備計画の対象事業

事業名	事業型		事業実施主体	関係市町村	計画期間内の事業内容 (工種及び数量)	工期	計画期間内の総事業費 (千円)	費用対効果	備考	
	事業型	事業箇所名 (地区名)								
123	農地整備	経営体育成型	東田西部	岩手県	奥州市	区画整理10ha、促進費1式	R5 ~ R6	54,000	1.14	
124	農地整備	経営体育成型	上西風	岩手県	奥州市	測量設計1式	R5 ~ R6	5,000	1.23	
125	農地整備	経営体育成型	柴沼	岩手県	花巻市	区画整理10ha、促進費1式	R5 ~ R5	6,000	1.22	
126	農地整備	経営体育成型	太田	岩手県	花巻市	区画整理10ha、促進費1式	R5 ~ R5	20,000	1.17	
127	農地整備	経営体育成型	川舟	岩手県	西和賀町	区画整理10ha、促進費1式	R5 ~ R5	34,000	1.33	
128	農地整備	経営体育成型	新山南	岩手県	一関市	区画整理10ha、促進費1式	R5 ~ R5	9,000	1.12	
129	農地整備	経営体育成型	外台	岩手県	花巻市	促進費1式	R4 ~ R4	15,358	1.95	
130	農地整備	経営体育成型	六原	岩手県	金ヶ崎町	促進費1式	R4 ~ R4	87,234	1.13	
131	農地整備	経営体育成型	次丸	岩手県	奥州市	促進費1式	R4 ~ R4	12,183	1.45	
132	農地整備	経営体育成型	石山	岩手県	奥州市	促進費1式	R4 ~ R4	11,425	1.26	
133	農村整備	農業集落排水事業(農業集落排水施設等の整備又は改築)	山王海	紫波町	紫波町	機能強化1式(処理施設1箇所)	R4 ~ R4	20,500	2.12	
134	農村整備	農業集落排水事業(農業集落排水施設等の整備又は改築)	八幡平市	八幡平市	八幡平市	機能強化1式(処理施設6か所)	R4 ~ R4	56,932	1.18	
135	農村整備	農業集落排水事業(農業集落排水施設等の整備又は改築)	赤生津	奥州市	奥州市	機能強化1式(処理施設1箇所)	R4 ~ R5	48,296	1.18	
136	農村整備	農業集落排水事業(農業集落排水施設等の整備又は改築)	川西・倉沢	奥州市	奥州市	機能強化1式(2処理区統合)	R4 ~ R6	93,579	1.64	
137	農村整備	農業集落排水事業(農業集落排水施設等の整備又は改築)	六道寺向・富田川西	奥州市	奥州市	機能強化1式(2処理区統合)	R4 ~ R6	94,462	2.28	
138	農村整備	農業集落排水事業(農業集落排水施設等の整備又は改築)	下永沢	金ヶ崎町	金ヶ崎町	機能強化1式(処理施設1箇所)	R4 ~ R4	30,800	1.24	
139	農村整備	農業集落排水事業(農業集落排水施設等の整備又は改築)	長根	花巻市	花巻市	機能強化1式(処理施設1箇所)	R4 ~ R6	31,978	1.19	
140	農村整備	農業集落排水事業(農業集落排水施設等の整備又は改築)	更木	北上市	北上市	機能強化1式(処理施設1箇所)	R4 ~ R5	109,712	1.05	
141	農村整備	農業集落排水事業(農業集落排水施設等の整備又は改築)	日形	一関市	一関市	機能強化1式(処理施設1箇所)	R4 ~ R5	97,900	1.15	
142	農村整備	農業集落排水事業(農業集落排水施設等の整備又は改築)	戸田	九戸村	九戸村	機能強化1式(処理施設1箇所)	R4 ~ R4	53,692	1.23	
143	農村整備	農業集落排水事業(農業集落排水施設等の整備又は改築)	奥中山	一戸町	一戸町	機能強化1式(処理施設1箇所)	R4 ~ R6	59,700	2.00	
144	農村整備	農業集落排水事業(整備又は改築のための調査及び計画の策定)	寺田	八幡平市	八幡平市	調査計画1式(1処理区)	R4 ~ R4	2,453		調査及び計画策定等のソフト整備のため未記入
145	農村整備	農業集落排水事業(整備又は改築のための調査及び計画の策定)	前沢北部	奥州市	奥州市	調査計画1式(1処理区)	R4 ~ R4	3,270		調査及び計画策定等のソフト整備のため未記入
146	農村整備	農業集落排水事業(整備又は改築のための調査及び計画の策定)	永南	金ヶ崎町	金ヶ崎町	調査計画1式(1処理区)	R4 ~ R4	2,200		調査及び計画策定等のソフト整備のため未記入
147	農村整備	農業集落排水事業(整備又は改築のための調査及び計画の策定)	猪鼻	花巻市	花巻市	調査計画1式(1処理区)	R4 ~ R4	5,060		調査及び計画策定等のソフト整備のため未記入
148	農村整備	農業集落排水事業(整備又は改築のための調査及び計画の策定)	北上市	北上市	北上市	調査計画1式(11処理区)	R4 ~ R4	1,500		調査及び計画策定等のソフト整備のため未記入
149	農村整備	農業集落排水事業(整備又は改築のための調査及び計画の策定)	碓目	宮古市	宮古市	調査計画1式(1処理区)	R4 ~ R4	2,944		調査及び計画策定等のソフト整備のため未記入
150	農地整備	草地整備型(公共牧場整備事業)	田野畑	岩手県	田野畑村	計画策定	R4 ~ R4	7,700		調査及び計画策定等のソフト整備のため未記入

農山漁村地域整備計画の対象事業

事業名	事業型		事業実施主体	関係市町村	計画期間内の事業内容 (工種及び数量)	工期	計画期間内の総事業費 (千円)	費用対効果	備考	
	事業型	事業箇所名 (地区名)								
151	農地整備	経営体育成型	水押	岩手県	北上市	区画整理10ha、促進費1式	R5 ~ R6	31,100	1.19	
152	農地整備	草地整備型(公共牧場整備事業)	田野畑	(公社)岩手県農業公社	田野畑村	草地等造成整備0.7ha	R5 ~ R6	28,290	1.85	
153	農村整備	農業集落排水事業(農業集落排水施設等の整備又は改築)	寺田・平館寺田南	八幡平市	八幡平市	機能強化1式(2処理区統合)	R5 ~ R6	79,286	2.09	
154	農村整備	農業集落排水事業(農業集落排水施設等の整備又は改築)	前沢北部	奥州市	奥州市	機能強化1式(処理施設1箇所)	R5 ~ R6	69,855	2.15	
155	農村整備	農業集落排水事業(農業集落排水施設等の整備又は改築)	永南	金ヶ崎町	金ヶ崎町	機能強化1式(処理施設1箇所)	R5 ~ R6	80,000	1.53	
156	農村整備	農業集落排水事業(農業集落排水施設等の整備又は改築)	猪鼻	花巻市	花巻市	機能強化1式(処理施設1箇所)	R5 ~ R6	21,210	1.21	
157	農村整備	農業集落排水事業(農業集落排水施設等の整備又は改築)	北上市	北上市	北上市	機能強化1式(処理施設1箇所)	R5 ~ R5	39,963	1.67	
158	農村整備	農業集落排水事業(農業集落排水施設等の整備又は改築)	碓日	宮古市	宮古市	機能強化1式(処理施設1箇所)	R5 ~ R6	20,936	1.87	
159	農村整備	農業集落排水事業(整備又は改築のための調査及び計画の策定)	片寄	紫波町	紫波町	調査計画1式(1処理区)	R5 ~ R5	3,400		調査及び計画策定等のソフト整備のため未記入
160	農村整備	農業集落排水事業(整備又は改築のための調査及び計画の策定)	紫波町	紫波町	紫波町	調査計画1式(3処理区)	R5 ~ R5	1,600		調査及び計画策定等のソフト整備のため未記入
161	農村整備	農業集落排水事業(整備又は改築のための調査及び計画の策定)	富田川西	奥州市	奥州市	調査計画1式(1処理区)	R5 ~ R5	3,576		調査及び計画策定等のソフト整備のため未記入
162	農村整備	農業集落排水事業(整備又は改築のための調査及び計画の策定)	湯本南方	花巻市	花巻市	調査計画1式(1処理区)	R5 ~ R5	3,498		調査及び計画策定等のソフト整備のため未記入
163	農村整備	農業集落排水事業(整備又は改築のための調査及び計画の策定)	興田	一関市	一関市	調査計画1式(1処理区)	R5 ~ R5	3,400		調査及び計画策定等のソフト整備のため未記入
164	農地整備	草地整備型(公共牧場整備事業)	一関第2	岩手県	一関市	計画策定1式	R5 ~ R5	4,840		調査及び計画策定等のソフト整備のため未記入
165	農地整備	経営体育成型	下小山田	岩手県	花巻市	区画整理10ha、促進費1式	R6 ~ R6	26,182	1.37	
166	農地整備	通作条件整備(基幹農道保全対策型)	遠野	岩手県	遠野市	農道協点検診断1式	R6 ~ R6	2,800		調査及び計画策定等のソフト整備のため未記入
167	農地整備	草地整備型(公共牧場整備事業)	一関第2	(公社)岩手県農業公社	一関市	測量設計1式	R6 ~ R6	756	1.20	
168	水利施設整備	広域農業用水適正管理対策事業	岩堰川	岩手県	奥州市	施設撤去工1式	R6 ~ R6	4,961		土地改良法に基づかない事業実施のため未記入
169	農村整備	農業集落排水事業(農業集落排水施設等の整備又は改築)	湯本南方	花巻市	花巻市	機能強化1式(処理施設1箇所)	R6 ~ R6	3,092	1.26	
170	農村整備	農業集落排水事業(農業集落排水施設等の整備又は改築)	興田	一関市	一関市	機能強化1式(処理施設1箇所)	R6 ~ R6	45,679	2.11	
171	農村整備	農業集落排水事業(農業集落排水施設等の整備又は改築)	富田川西	奥州市	奥州市	機能強化1式(処理施設1箇所)	R6 ~ R6	40,534	1.41	
172	農村整備	農業集落排水事業(農業集落排水施設等の整備又は改築)	紫波町	紫波町	紫波町	機能強化1式(処理施設4箇所)	R6 ~ R6	21,000	1.34	
173	農村整備	農業集落排水事業(整備又は改築のための調査及び計画の策定)	八重畑	花巻市	花巻市	調査計画1式(1処理区)	R6 ~ R6	3,458		調査及び計画策定等のソフト整備のため未記入
174	農村整備	農業集落排水事業(整備又は改築のための調査及び計画の策定)	大北	花巻市	花巻市	調査計画1式(1処理区)	R6 ~ R6	3,458		調査及び計画策定等のソフト整備のため未記入
175	農村整備	農業集落排水事業(整備又は改築のための調査及び計画の策定)	黒岩	北上市	北上市	調査計画1式(1処理区)	R6 ~ R6	3,380		調査及び計画策定等のソフト整備のため未記入
176	農村整備	農業集落排水事業(整備又は改築のための調査及び計画の策定)	猿沢	一関市	一関市	調査計画1式(1処理区)	R6 ~ R6	3,300		調査及び計画策定等のソフト整備のため未記入
177	農村整備	農業集落排水事業(整備又は改築のための調査及び計画の策定)	二波・天王	奥州市	奥州市	調査計画1式(1処理区)	R6 ~ R6	3,630		調査及び計画策定等のソフト整備のため未記入
178	農村整備	農業集落排水事業(整備又は改築のための調査及び計画の策定)	上平沢	紫波町	紫波町	調査計画1式(1処理区)	R6 ~ R6	3,000		調査及び計画策定等のソフト整備のため未記入

農山漁村地域整備計画の対象事業

事業名	事業名		事業実施主体	関係市町村	計画期間内の事業内容 (工種及び数量)	工期	計画期間内の総事業費 (千円)	費用対効果	備考
	事業型	事業箇所名 (地区名)							
179 農村整備	農業集落排水事業(整備又は改築のための調査及び計画の策定)	不動	矢巾町	矢巾町	調査計画1式 (1処理区)	R6 - R6	4,378	調査及び計画策定等のソフト整備のため未記入	
合計 (全体事業費)							15,573,798		

(岩手県)農山漁村地域整備計画 整備対象事業位置図

【農地整備】	経営体育成型	P1
	草地林地総合整備型	P2
	畜産担い手総合整備型(再編整備事業)	P2
	草地整備型(公共牧場整備事業)	P2
	通作条件整備(基幹農道一般型)	P3
	通作条件整備(基幹農道保全対策型)	P3
	通作条件整備(一般農道一般型)	P3
【農村整備】	畜産環境総合整備事業(資源リサイクル事業)	P4
	農業集落排水事業(農業集落排水施設等の整備又は改築)	P5
	農業集落排水事業(整備又は改築のための調査及び計画の策定)	P5
	農業集落排水事業(機能診断調査及び最適整備構想の策定)	P5
	農村集落基盤再編・整備事業(中山間総合(生産基盤型事業))	P6
	農村集落基盤再編・整備事業(中山間総合(一般型事業))	P6
【効果促進】		P6
【農地防災】	防災ダム事業(防災ダム工事)	P7
	農村災害対策整備事業(整備事業)	P7
	土地改良施設耐震対策事業(整備事業)	P7
【水利施設整備】	基幹水利施設保全型	P8
	地域用水環境整備事業	P8
	広域農業用水適正管理対策事業	P8
【海岸保全施設整備_農地】	海岸堤防等老朽化対策	P9

(岩手県)農山漁村地域整備計画 整備対象事業位置図

【農地整備】(経営体育成型)

〈盛岡広域振興局〉

	地区名	関係市町村
1	星山・犬吠森	紫波町
2	矢次	矢巾町

〈県南広域振興局〉

	地区名	関係市町村
3	和賀中部岩崎	北上市
4	日形	一関市
5	滝沢	一関市
6	小猪岡	一関市
7	下大桑	一関市
8	川台	一関市
9	上奥玉	一関市
10	内堀	奥州市
11	南方	奥州市
12	真城北	奥州市
13	真城南	奥州市
14	小山西	奥州市
15	小山中央南	奥州市
16	増沢西部	奥州市
17	小山東	奥州市
18	姉体秋成	奥州市
19	下横瀬	奥州市
20	太田・下巾	西和賀町
21	湯田北部	西和賀町
22	砂子	花巻市
23	四ツ屋	奥州市
24	北下幅北	奥州市
25	北下幅中	奥州市
26	北下幅南	奥州市
27	真城西	奥州市
28	玉里中堰	奥州市
29	鴨沢	奥州市
30	東田西部	奥州市
31	上西風	奥州市

	地区名	関係市町村
32	柴沼	花巻市
33	太田	花巻市
34	川舟	西和賀町
35	新山南	一関市
36	外台	花巻市
37	六原	金ヶ崎町
38	次丸	奥州市
39	石山	奥州市
40	水押	北上市
41	下小山田	花巻市

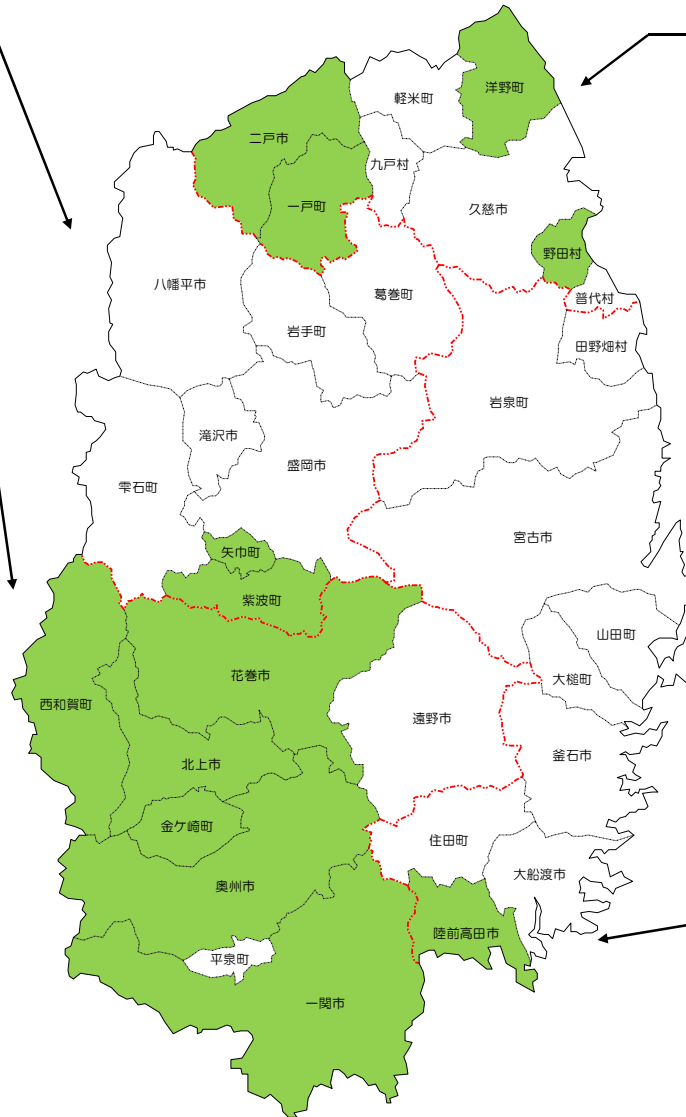
〈県北広域振興局〉

	地区名	関係市町村
42	川又	二戸市
43	福田	二戸市
44	泉沢・中平	野田村
45	林郷下	洋野町
46	鳥海	一戸町

〈沿岸広域振興局〉

	地区名	関係市町村
47	金成	陸前高田市

凡例	
	対象事業



計47地区

(岩手県)農山漁村地域整備計画 整備対象事業位置図

【農地整備】 草地林地総合整備型
畜産担い手総合整備型(再編整備事業)
草地整備型(公共牧場整備事業)

〈盛岡広域振興局〉

草地林地総合整備型

地区名	関係市町村
1 葛巻第二	葛巻町

草地整備型(公共牧場整備事業)

地区名	関係市町村
2 八幡平	八幡平市

〈県南広域振興局〉

畜産担い手総合整備型(再編整備事業)

地区名	関係市町村
3 奥州金ヶ崎	奥州市、金ヶ崎町

草地整備型(公共牧場整備事業)

地区名	関係市町村
7 一関第2	一関市
8 一関第2	一関市

〈県北広域振興局〉

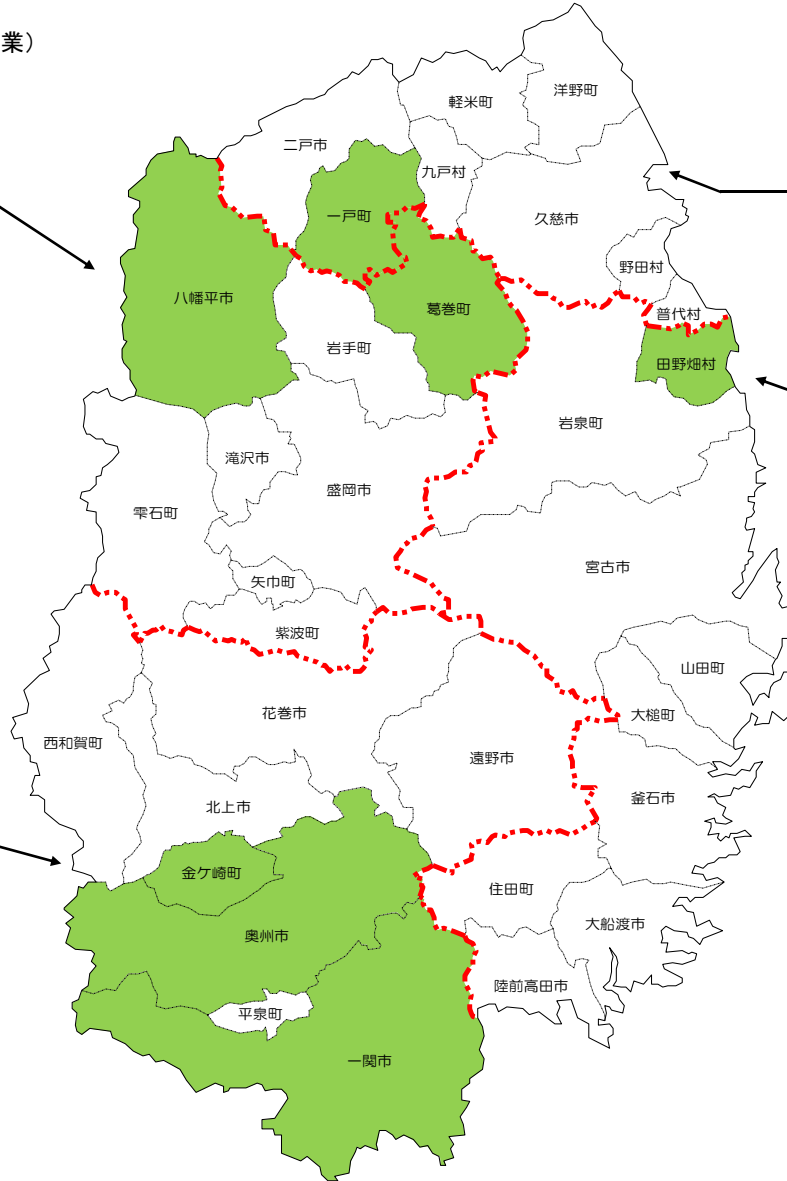
草地林地総合整備型

地区名	関係市町村
4 一戸南部	一戸町

〈沿岸広域振興局〉

草地整備型(公共牧場整備事業)

地区名	関係市町村
5 田野畑	田野畑村
6 田野畑	田野畑村



凡例	
	対象事業

計8地区

(岩手県)農山漁村地域整備計画 整備対象事業位置図

【農地整備】 通作条件整備(基幹農道一般型)
 通作条件整備(基幹農道保全対策型)
 通作条件整備(一般農道一般型)

〈盛岡広域振興局〉

通作条件整備(基幹農道一般型)

地区名	関係市町村
1 巻堀2期	盛岡市

通作条件整備(一般農道一般型)

地区名	関係市町村
18 江刈中部3期	葛巻町

〈県南広域振興局〉

通作条件整備(基幹農道保全対策型)

地区名	関係市町村
2 赤川	遠野市
3 松崎	遠野市
4 遠野東部	遠野市
5 花泉南	一関市
6 萩崎	一関市
19 遠野	遠野市

通作条件整備(一般農道一般型)

地区名	関係市町村
7 上新田一ノ沢	一関市

〈県北広域振興局〉

通作条件整備(基幹農道保全対策型)

地区名	関係市町村
8 久慈市(畑田)	久慈市
9 洋野町(大野)	洋野町
10 九戸村(平内外1)	九戸村
11 軽米町(軽米)	軽米町
17 田子	一戸町

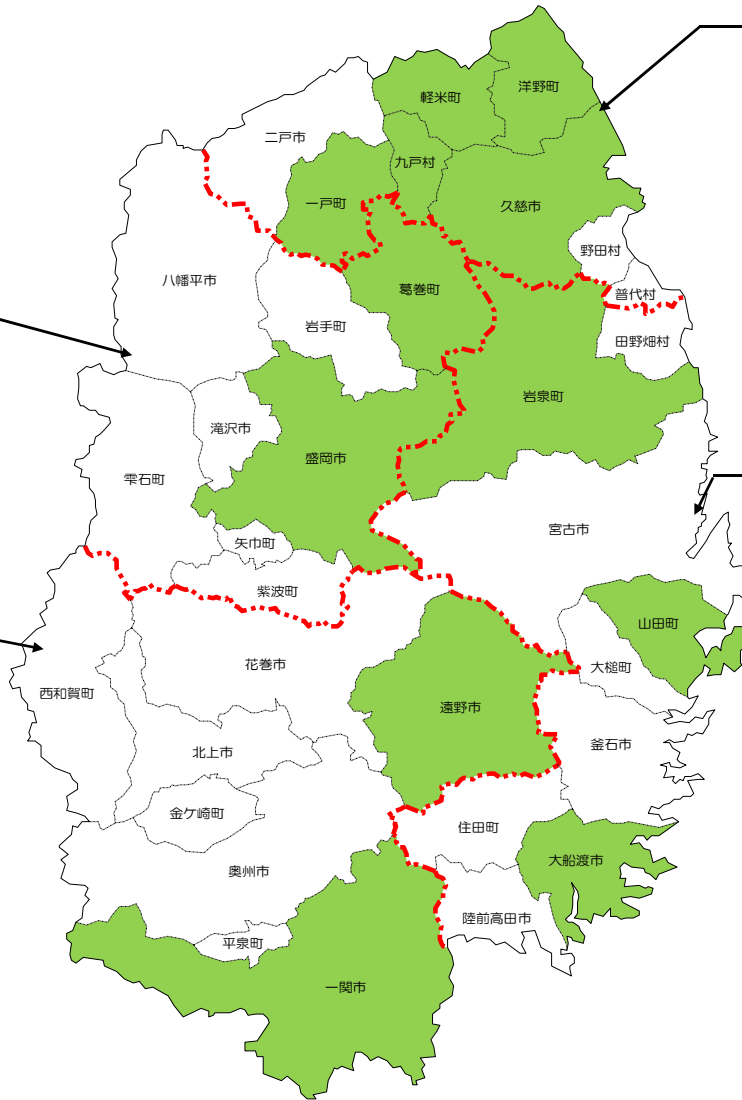
通作条件整備(基幹農道一般型)

地区名	関係市町村
12 上野2期	一戸町
13 襲主	軽米町

〈沿岸広域振興局〉

通作条件整備(基幹農道保全対策型)

地区名	関係市町村
14 大船渡市(日頃市)	大船渡市
15 山田町	山田町
16 岩泉町	岩泉町

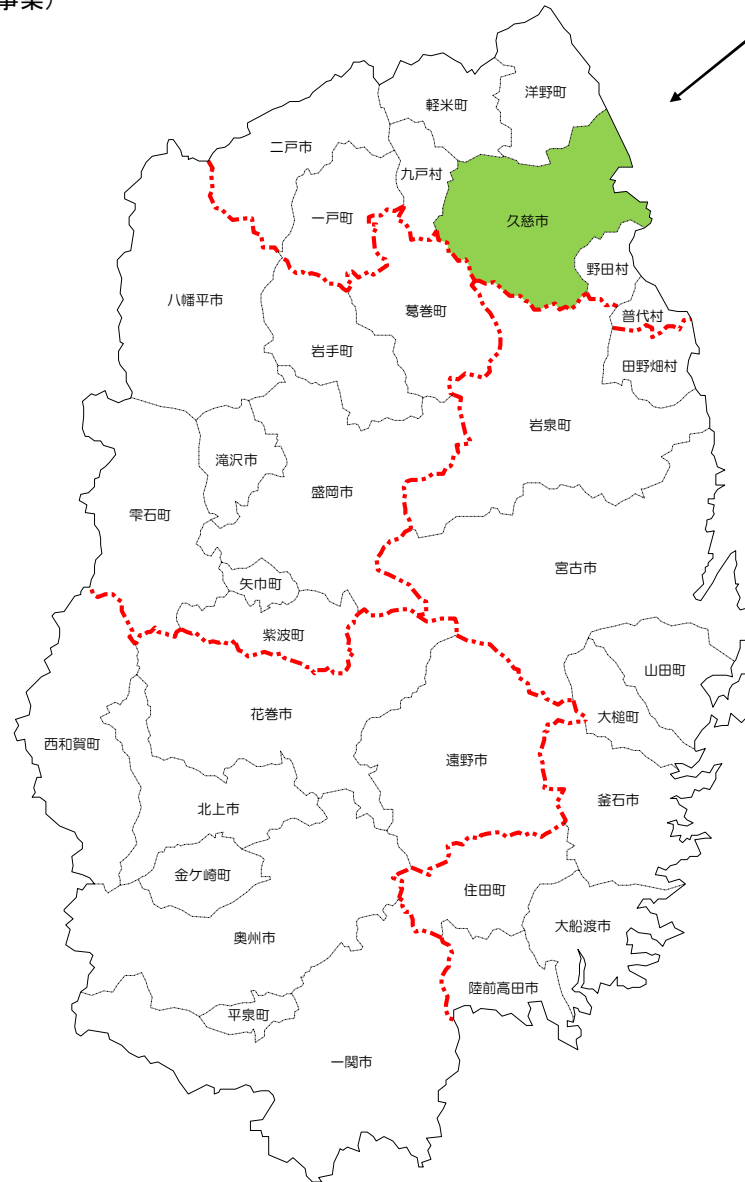


凡例	
	対象事業

計19地区

(岩手県)農山漁村地域整備計画 整備対象事業位置図

【農村整備】 畜産環境総合整備事業(資源リサイクル事業)



〈県北広域振興局〉

畜産環境総合整備事業(資源リサイクル事業)

地区名	関係市町村
1 久慈市夏井	久慈市

凡例	
	対象事業

計1地区

(岩手県)農山漁村地域整備計画 整備対象事業位置図

【農村整備】 農業集落排水事業(農業集落排水施設等の整備又は改築)
 農業集落排水事業(整備又は改築のための調査及び計画の策定)
 農業集落排水事業(機能診断調査及び最適整備構想の策定)

〈盛岡広域振興局〉

農業集落排水事業(整備又は改築のための調査及び計画の策定)

地区名	関係市町村	地区名	関係市町村
1 長岡南	紫波町	5 片寄	紫波町
2 八幡平市	八幡平市	6 紫波町	紫波町
3 山王海	紫波町	7 上平沢	紫波町
4 寺田	八幡平市	8 不動	矢巾町

農業集落排水事業(農業集落排水施設等の整備又は改築)

地区名	関係市町村	地区名	関係市町村
9 細野	八幡平市	13 山王海	紫波町
10 田山	八幡平市	14 八幡平市	八幡平市
11 大巻	紫波町	15 寺田・平館寺田南	八幡平市
12 長岡南	紫波町	16 紫波町	紫波町

農業集落排水事業(機能診断調査及び最適整備構想の策定)

地区名	関係市町村
17 八幡平市	八幡平市
18 葛巻町	葛巻町

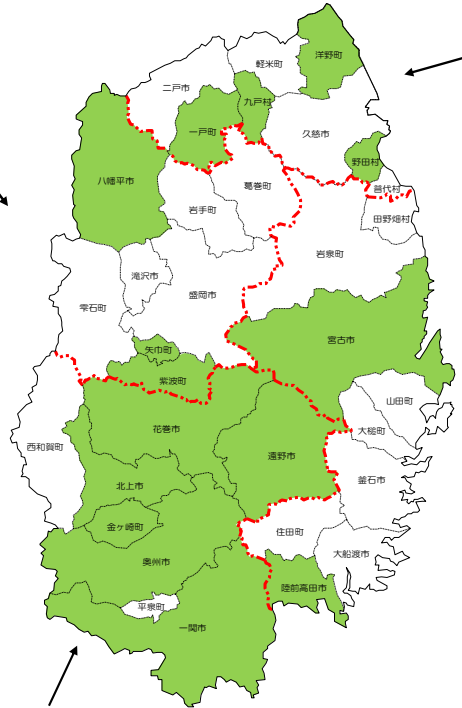
〈県南広域振興局〉

農業集落排水事業(整備又は改築のための調査及び計画の策定)

地区名	関係市町村	地区名	関係市町村
19 熊野	花巻市	32 永南	金ヶ崎町
20 イーハトーブ湯口中部	花巻市	33 猪鼻	花巻市
21 綾織	遠野市	34 北上市	北上市
22 供養塚	奥州市	35 富田川西	奥州市
23 七日町	一関市	36 湯本南方	花巻市
24 赤生津	奥州市	37 興田	一関市
25 川西	奥州市	38 八重畑	花巻市
26 六道寺向	奥州市	39 大北	花巻市
27 下永沢	金ヶ崎町	40 黒岩	北上市
28 長根	花巻市	41 猿沢	一関市
29 更木	北上市	42 二渡・天王	奥州市
30 日形	一関市		
31 前沢北部	奥州市		

農業集落排水事業(機能診断調査及び最適整備構想の策定)

地区名	関係市町村
43 一関市	一関市



〈県南広域振興局〉

農業集落排水事業(農業集落排水施設等の整備又は改築)

地区名	関係市町村	地区名	関係市町村
44 三日堀	花巻市	59 七日町	一関市
45 イーハトーブ長根	花巻市	60 赤生津	奥州市
46 西南	花巻市	61 川西・倉沢	奥州市
47 沢田飯豊	遠野市	62 六道寺向・富田川西	奥州市
48 白崖	一関市	63 下永沢	金ヶ崎町
49 愛宕	奥州市	64 長根	花巻市
50 奥州市	奥州市	65 更木	北上市
51 石関	奥州市	66 日形	一関市
52 倉沢	奥州市	67 前沢北部	奥州市
53 二子町	奥州市	68 永南	金ヶ崎町
54 三ヶ尻	金ヶ崎町	69 猪鼻	花巻市
55 供養塚	奥州市	70 北上市	北上市
56 熊野	花巻市	71 湯本南方	花巻市
57 イーハトーブ湯口中部	花巻市	72 興田	一関市
58 綾織	遠野市	73 富田川西	奥州市

〈県北広域振興局〉

農業集落排水事業(機能診断調査及び最適整備構想の策定)

地区名	関係市町村
74 洋野町	洋野町
75 九戸村	九戸村
76 野田村	野田村

農業集落排水事業(整備又は改築のための調査及び計画の策定)

地区名	関係市町村
77 奥中山	洋野町
78 戸田	九戸村

農業集落排水事業(農業集落排水施設等の整備又は改築)

地区名	関係市町村
79 戸田	九戸村
80 奥中山	一戸町

〈沿岸広域振興局〉

農業集落排水事業(機能診断調査及び最適整備構想の策定)

地区名	関係市町村
81 宮古市	宮古市
82 陸前高田市	陸前高田市

農業集落排水事業(整備又は改築のための調査及び計画の策定)

地区名	関係市町村
83 墓目	宮古市

農業集落排水事業(農業集落排水施設等の整備又は改築)

地区名	関係市町村
84 墓目	宮古市

凡例	
	対象事業

計84地区

(岩手県)農山漁村地域整備計画 整備対象事業位置図

- 【農村整備】 農村集落基盤再編・整備事業(中山間総合(生産基盤型事業))
 農村集落基盤再編・整備事業(中山間総合(一般型事業))
- 【効果促進】

〈盛岡広域振興局〉

農村集落基盤再編・整備事業(中山間総合(一般型事業))

	地区名	関係市町村
1	江刈	葛巻町
2	大村	雫石町

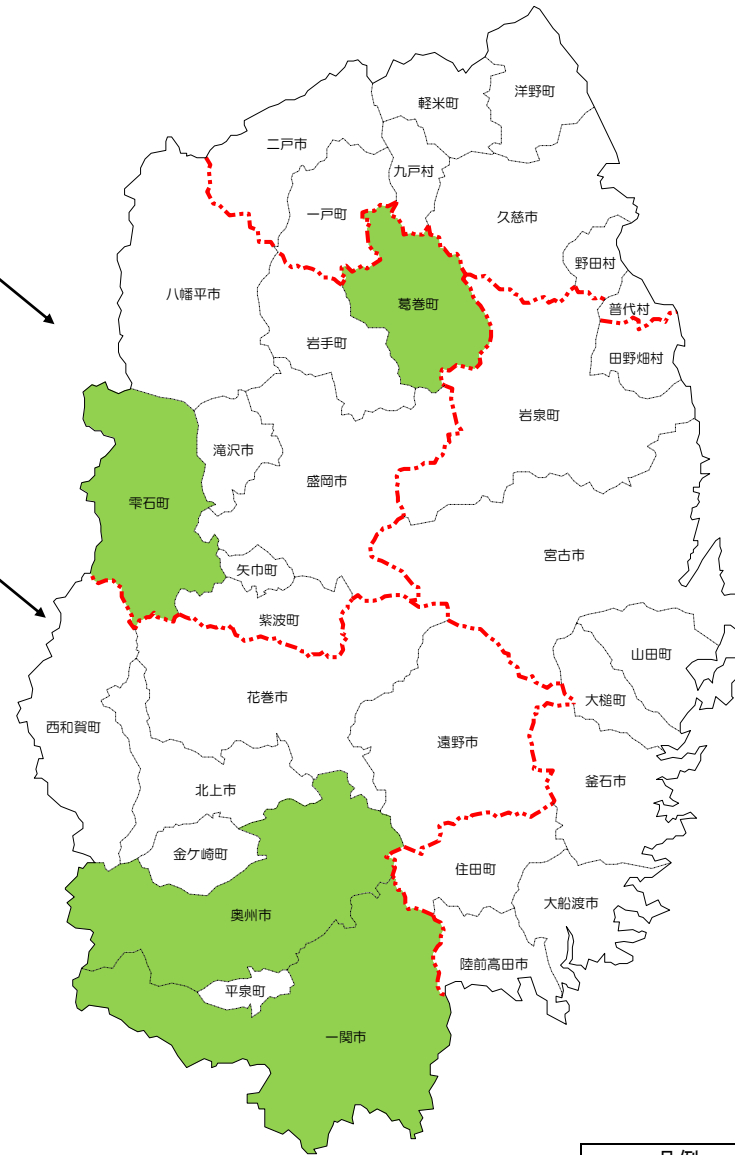
〈県南広域振興局〉

農村集落基盤再編・整備事業(中山間総合(生産基盤型事業))

	地区名	関係市町村
3	市野々	一関市
4	霞沢	一関市
5	上小田代ぶどう沢	奥州市

効果促進

	地区名	関係市町村
6	市野々	一関市
	霞沢	一関市
7	上小田代ぶどう沢	奥州市



凡例	
	対象事業

計7地区

(岩手県)農山漁村地域整備計画 整備対象事業位置図

【農地防災】 防災ダム事業(防災ダム工事)
 農村災害対策整備事業(整備事業)
 土地改良施設耐震対策事業(整備事業)

〈盛岡広域振興局〉

防災ダム事業(防災ダム工事)

地区名	関係市町村
1 御所	雫石町

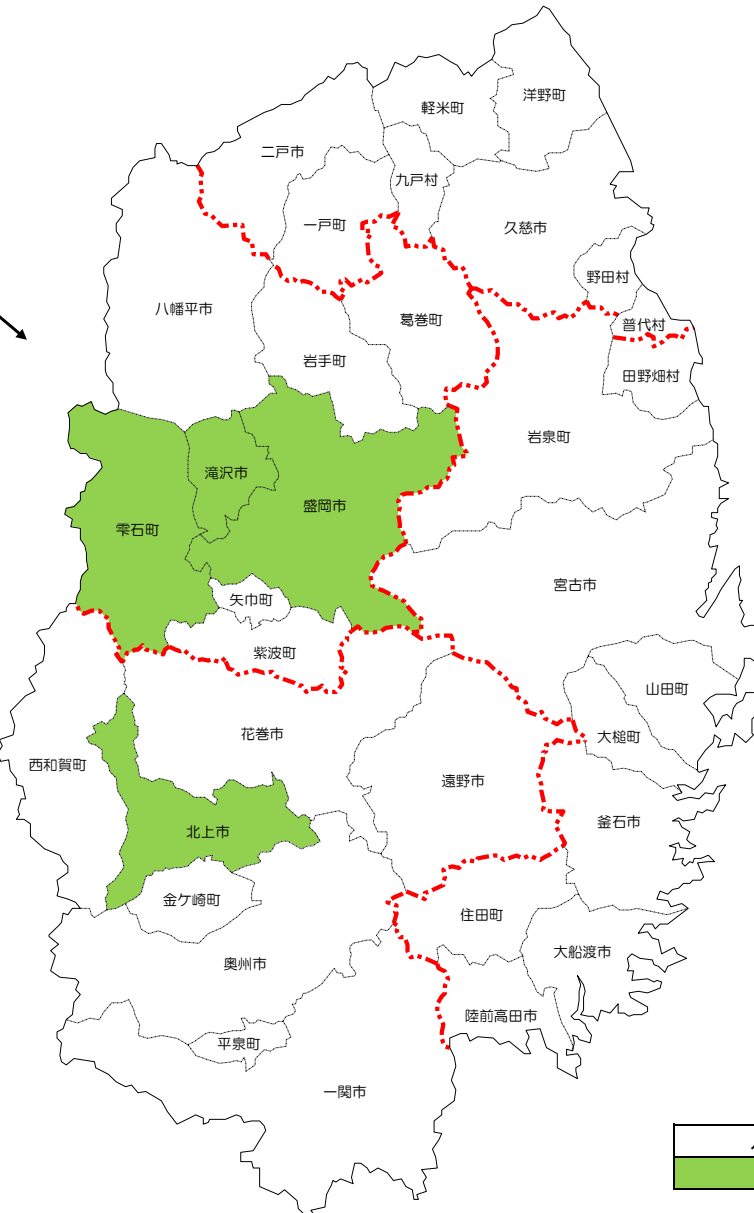
農村災害対策整備事業(整備事業)

地区名	関係市町村
2 岩手山麓	盛岡市、滝沢市

〈県南広域振興局〉

土地改良施設耐震対策事業(整備事業)

地区名	関係市町村
3 後藤横川目	北上市



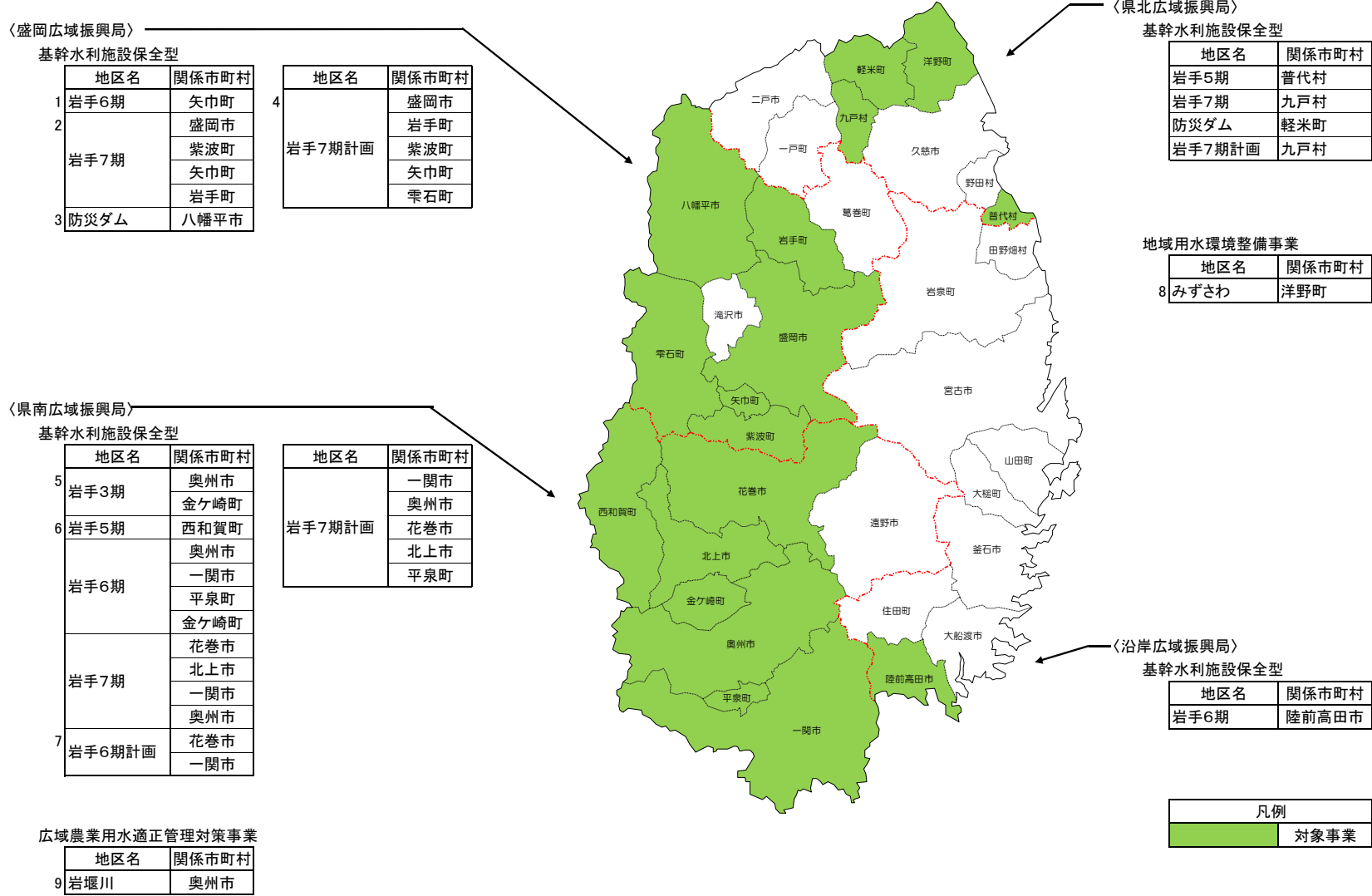
凡例	
	対象事業

計3地区

(岩手県)農山漁村地域整備計画 整備対象事業位置図

【水利施設整備】

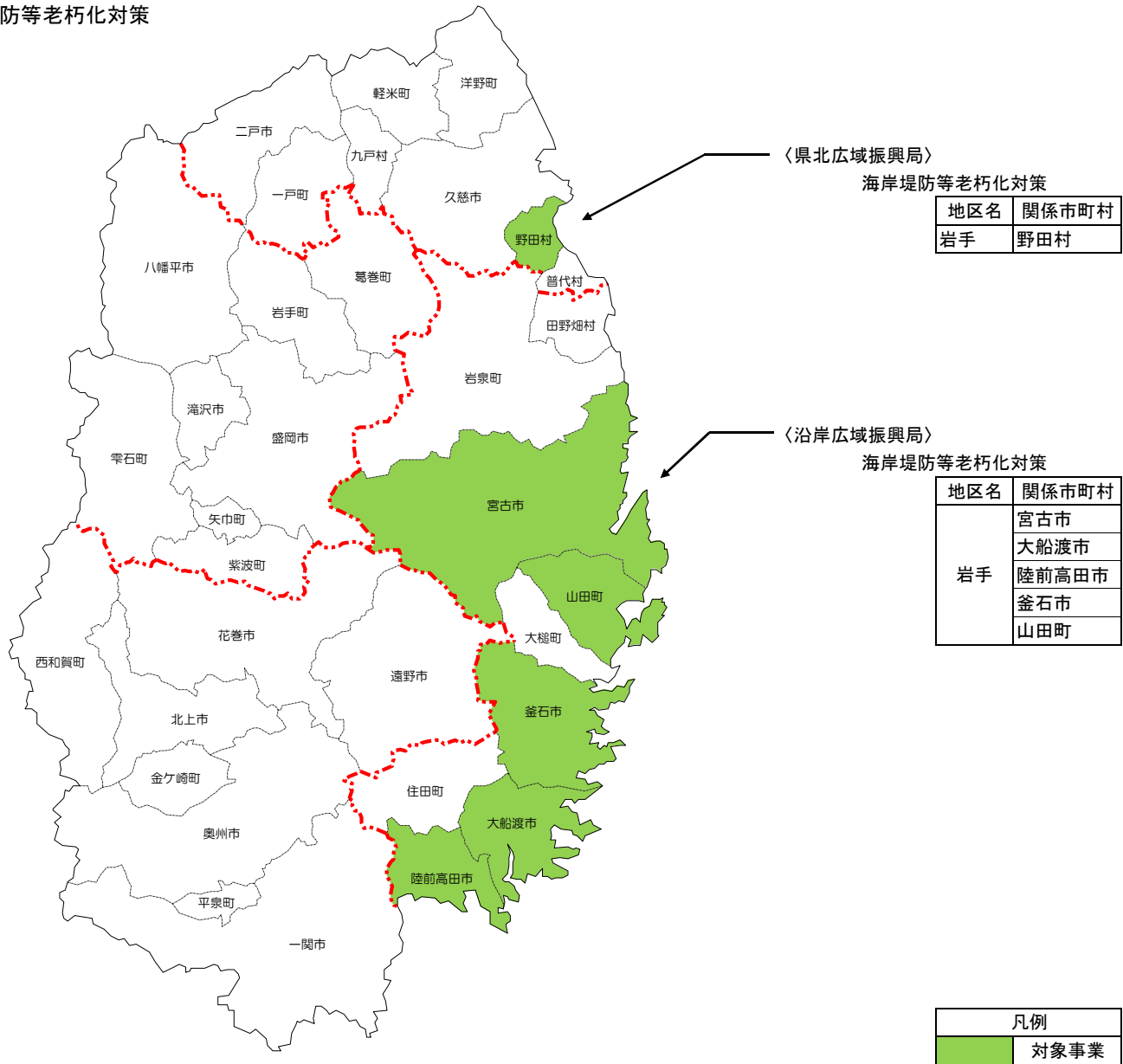
基幹水利施設保全型
 地域用水環境整備事業
 広域農業用水適正管理対策事業



(岩手県)農山漁村地域整備計画 整備対象事業位置図

【海岸保全施設整備_農地】

海岸堤防等老朽化対策



計1地区