

岩手県立産業技術短期大学校清掃業務委託仕様書

清掃業務は、この仕様書に定めるところにより実施するものとする。

1 清掃業務は、次の区分により実施するものとする。

- (1) 日常清掃業務
- (2) 定期清掃業務
- (3) 校内施設業務

2 清掃場所、清掃面積

- (1) 清掃場所、清掃面積及び清掃頻度は、別紙1「清掃作業基準表」のとおりとする。
- (2) 建物の配置は、別紙2「平面図」のとおりとする。

3 従事者

- (1) 従事者は、作業中一定の被服を着用し、上衣には会社名及び氏名を記載した名札をつけること。
- (2) 従事者は、満18歳以上の者とする。
- (3) 従事者は、本書に定める作業内容を十分に行い得る者とし、清掃について十分経験を有する者を配置すること。
- (4) 従事者は、身元確実な者とし、作業を行う場合は、機敏に活動すること。

4 作業要領の徹底

受託者は、従事者に対し本書の内容を周知させるとともに、作業要領等委託業務に必要な事項を教示し、必要な訓練を行うこと。

5 作業日等

- (1) 清掃作業は、土日、祝祭日、学校閉庁（8月12日～15日）、年末年始（12月29日～1月3日）を除く日とし、「清掃作業基準表」による回数を行うこと。
ただし、本館一階事務室のワックス清掃（年1回）については、この限りではない。
- (2) 清掃業務は、8時から17時までの間に行うこと。
- (3) 校内施設業務は、18時から20時までの間に行うこと。
- (4) 作業に当たっては、移動したものは定位置に戻し、建物、設備等に損傷を与えないようにすること。
- (5) 従事者は、作業を終了次第退庁すること。

6 清掃計画及び報告

- (1) 実施する清掃内容の連絡調整に当たらせるため、清掃業務に従事する者及び従事者の中から現場責任者を選任のうえ、「清掃業務等従事者名簿」（様式1号）を提出し、承認を得ること。
なお、清掃業務に従事する者及び現場責任者を交替した場合も同様とする。
- (2) 毎月の「清掃業務計画書」（様式2号）は、前月の25日までに提出し、承認を得ること。
ただし、4月分については、契約後速やかに提出すること。
- (3) 毎日の清掃業務が完了した都度、清掃業務完了報告書（様式3号）を速やかに提出すること。

7 清掃材料等

- (1) 洗剤、ワックス、機械、器具等の清掃材料は、清掃個所の材質に適合した品質良好なものを用いること。
- (2) トイレトーパー、石鹼水等の消耗品は、品質良好なものを用いること。
- (3) 委託業務の実施に必要な、用具類、トイレトーパー、洗剤、石鹼水その他消耗品に要する経費は、全て受託者の負担とする。

8 作業実施に当たっての一般的注意事項

衛生及び火気取締に留意するとともに、委託者の業務に支障のないよう次の事項に十分注意すること。

- (1) 窓の開閉等により塵芥を飛散させないこと。
- (2) 作業に使用する機械、器具等の取り扱いにより、衝撃、湿気等で備品その他を損傷させないこと。
- (3) 作業用材料として、ガソリン及びベンジン等の引火性のあるものは、絶対使用しないこと。
- (4) 作業上危険を伴う場所については、安全施設又は安全帽等必要な措置をとること。

9 作業の一般的仕様

- (1) 作業のため、机、椅子、その他物品等を移動又は使用する場合は、丁寧に取り扱い、建物、設備等に損傷を与えないように行うこと。
- (2) 水拭きは、常に清潔な水を用い、拭き跡の出ないように行うこと。
- (3) 拭き掃除及び埃払いは、塵芥を飛散させないように吸塵掃除機、モップ又は毛ブラシ等を使用すること。
- (4) ガラス器具、鏡、陶器類及び金属の部分の清掃仕上げは、良質で清掃素材に適した乾布を使用すること。
- (5) 床等を洗浄した場合は、洗剤、水分を完全に拭き取り、乾燥した後にワックス塗布してつや出し磨きを行うこと。
- (6) 床面、壁面及び階段等に、インク、果汁、油等の汚れがあるときは、それぞれの性質に応じた洗剤を用いて拭き取り、汚痕のでないように行うこと。
- (7) 集積した紙屑、茶殻、汚物等の可燃物及び一般廃棄物（可燃物、不燃物）は、校舎外に運搬のうえ処分すること。（校内に設置している焼却炉は、使用しないこと。）
- (8) 紙屑等の中から、運搬処分することが疑問と思われる書類及び資料等を発見したときは、報告し指示を受けること。
- (9) 扉の取手、廃棄物容器等の消毒に当たっては、それぞれの目的に合った消毒用石鹼、クレゾール石鹼液等を使用すること。
- (10) 金属類の磨きには、磨材を使用すること。

10 清掃内容

(1) 日常清掃

ア 床

- ① 掃除は、塵芥飛散防止のため、フロアブラシ等を使用し入念に磨くこと。
- ② カーペット類の床の清掃は、カーペットスーパー、真空掃除機等を用い、軽易に移動できる椅子、衝立等は移動させたうえで行うこと。
- ③ ビニールシート、ビニールタイル等の化学建材使用の箇所及びフローリング、フローリングボード等木床面は、自在箒、フロアダスター（ストモップ）及び真空掃除機等を使用して塵芥を取り除き、床全面を堅く絞った水拭きモップで丁寧に拭きあげたうえ、ポリッシャーをもって磨きだしをすること。
- ④ 磁器タイル、コンクリート床は、掃き掃除をした後、ポリッシャー又はモップで水洗いをし、乾いたモップ又は電気ポリッシャーでつや出しすること。
- ⑤ コンクリート床は、デッキブラシにより水洗いをし、残水の滞らないように掃除すること。

イ 壁

はたき又は除塵用具で除塵すること。

ウ 玄関、風除室、キャノピー

- ① フロアマットは、真空掃除機で吸塵すること。
- ② 扉ガラスは、タオル等で水拭きを行うほか、汚れが目立つ部分は、専用洗剤を用いて洗浄すること。

エ 便所、洗面所

- ① 床、ドア、へだて、洗面台、鏡等の汚れた部分を水又は専用洗剤を用いて洗浄すること。

- ② 便器は、床面清掃の都度、水又は専用洗剤を用いて洗浄し、消毒をすること。
- ③ 汚物入れ及び紙屑入れは、洗剤を用いて洗浄し、消毒をすること。
- ④ トイレトペーパー及び石鹼水は、常に補充をしておくこと。

オ 湯沸室

- ① 流し及びコンロは、中性洗剤を用いてスポンジ、タワシ等で洗浄すること。また、棚等についても同様に行うこと。
- ② 湯沸し、流し台のコンクリート、モルタル塗りの腰は、水拭きすること。

カ 車庫、自転車置場

掃き掃除をし、土砂及び溜水を除去すること。

キ 校内通路、駐車場等建物周囲（4月1日から11月30日まで）
巡回して粗ごみを拾うこと。

ク その他

- ① ごみ箱を点検し、ごみを収集すること。
- ② 什器備品類は、ダストクロス等で埃を取り、必要に応じて水拭きを行うこと。
- ③ 巾木及び踏み込みの汚れが著しいときは、その都度洗剤を用いて清掃すること。

(2) 定期清掃

ア 床

- ① カーペット類の床は、最初にカーペットスீパー、真空掃除機等で吸塵のうえ、専用洗剤を用いて全面を洗浄して丁寧に汚れを除去のうえ、十分乾燥させること。
- ② ビニールシート、ビニールタイル等の化学建材使用の箇所及びフローリング、フローリングボード等木床面は、真空掃除機等を使用して塵芥を取り除き、床に付着している汚損物を除去のうえ、表面洗浄用をもって床全面にポリッシャーをかけ、汚水を拭き取った後、十分乾燥し、ワックス塗布のうえさらに電気ポリッシャーをかけて磨きだしすること。また、巾木タイルは、乾布でつや出しすること。
- ③ 磁器タイル、コンクリート床は、掃き掃除のうえ付着物を取り除き、床面を十分ぬらした後、表面洗浄用洗剤をむらのないように塗布して床磨き機で汚れを洗浄したうえで、吸水用真空掃除機等で汚水を除去し、十分乾燥させること。また、床磨き機の使用できない部分は、ブラシ等を使用して洗浄すること。

イ 壁

汚れた部分を、水又は専用洗剤を用いて洗浄すること。

ウ 玄関、風除室、キャノピー

フロアマットは、真空掃除機で吸塵するとともに、洗剤や水を用いて洗浄すること。

エ 外部サッシ

窓から乾いたモップ、羽根箒又はブラシ等を用いて塵芥を除くこと。

オ 窓ガラス、ガラスブロック、カーテンウォール、ブラインド等

- ① 専用洗剤を用いて汚れを除去し、汚水を拭き取った後、水拭きを行い、空拭きをして仕上げること。
- ② 窓以外の扉、間仕切り、欄干等のガラスについてもガラスの例に準じて行うこと。また、窓枠についても同様に行うこと。
- ③ ブラインドは、中性洗剤を用いて、羽等を拭きあげること。

カ 手すり、扉、ノブ

- ① 乾布又は水拭きにより行うこと。
- ② ノブについては、消毒用石鹼等で消毒すること。

キ 金具

窓、扉、階段及び手洗所の金具のうち、地金のものは磨き粉で、メッキのものは研磨剤で磨きだし、さらに乾布で拭き光沢を放つように磨き上げること。

ク 打放しコンクリート類

サンドペーパー又はワイヤーブラシを用い、汚損部分を水洗いすること。

ケ 学生寮

- ① 寮生個室は汚れが著しいため、既存ワックスを薬液で剥離し、洗浄後にワックス掛けを行

うこと。

- ② 湯沸室のレンジ台、レンジフード、換気扇の油汚れは薬液により除去すること。
- ③ 浴室洗場（鏡、換気扇、窓ガラス）の清掃を行い、浴室、脱衣室及び目隠し板のカビの除去を行うこと。

コ 屋上

雨樋等に堆積した土砂、泥等を除去すること。

サ その他

照明器具は、洗剤(中性あるいは弱アルカリ性)を用いて、管球、反射板、カバー等を拭き、水拭きをして仕上げること。

(3) 校内施錠

次の時間に巡回の上、窓、扉、出入口を施錠すること。

ア 本館棟

① 1階、2階：18時～19時

② 3階、4階：19時～20時

イ 実験棟

19時～20時

岩手県立産業技術短期大学校学生寮管理業務委託仕様書

学生寮管理業務は、この仕様書に定めるところにより実施するものとする。

1 施設の概要

- (1) 入寮定員：69名（男子39名、女子30名）
- (2) 建物の配置は、別紙2「平面図」のとおりとする。

2 従事者

従事者（以下「管理人」という。）は、寄宿舎内の甲が指定した場所に住み込み、常時、管理人室に待機するものとする。

なお、住居部分にかかる経費については、受託者が負担するものとする。

- (1) 管理人を選任のうえ、「学生寮管理人名簿」（様式4号）を提出し、承認を得ること。
基本的には、同一人が管理人を行うことが望ましいが、やむを得ない場合は、複数人が交代で管理業務を行うことを妨げないこと。ただし、頻繁に管理にあたる者の変更は行わないこと。なおその場合は、事前に管理業務にあたる者の人数、氏名及び交代方法等について、校長に協議し承認を得ること。
- (2) 管理人は、業務に従事中は、管理業務にふさわしい被服を着用すること。
- (3) 管理人は、本仕様書に定める業務内容を十分行い得る者とするほか、学生寮、社員寮等の管理人業務の経験を有する者が望ましいこと。
- (4) 管理人は、身元確実な者とする。

3 管理業務

(1) 業務内容

- ア 出入口のドア、窓の施錠点検
- イ 火災、盗難の防止及び部外者の侵入排除
- ウ 地震及び火災等事故発生時における寮生の避難誘導、学校職員及び関係機関への通報
- エ 来訪者、電話の対応及び必要に応じた関係者への通報
- オ 寮生への文書、物品等の收受及び配布
- カ 暖房・給湯設備の運転、管理
- キ テニスコートの時間外使用管理
- ク 門扉の施錠、開錠
- ケ 寮生に対する日常生活面での指導及び助言（甲の指示によるもの）
- コ 寮生不在に対する緊急連絡の対応
- サ その他、寄宿舎の管理に関する事項及び甲の指示する事項

- (2) 管理人は、おおむね次の時間帯に寄宿舎内の巡回を行うものとする。

9時～10時、15時～16時、22時～23時

- (3) 管理人は、毎日の管理状況について、学生寮管理日誌（様式5号）に所要事項を記載して、甲に提出するものとする。
- (4) お盆（閉寮）期間及び年末年始の閉寮について
お盆（閉寮）期間（授業内容により毎年度設定）及び年末年始（12月29日から1月3日までの期間）は閉寮とし、通常管理業務は必要としないが、一日一回寮内及び周囲を巡回するものとする。
- (5) その他
寄宿舎の管理に関し必要に応じて校長に報告するほか、校長の指示を受けるものとする。

様式1号

年 月 日

岩手県立産業技術短期大学校長 様

受託者 住所

受託者 氏名

清 掃 業 務 等 従 事 者 名 簿

1 従事期間					年	月	日から	年	月	日まで
2 従事者										
番号	氏名	性別	年齢	住 所						
1										
2										
3										
4										
5										
6										
7										
8										
9										
10										
11										
12										
13										
14										
15										

現場責任者名

様式2号

清掃業務計画書 (月分)

年 月 日 ()

事務局長	事務局次長	担当者	業者

項目	清掃場所	専用部分							共用部分					
		校長・副校長・応接室	事務室・講師室他	会議室・図書室	体育館・多目的ホール	研究室・教室	各科実験実習室	各科実習場	玄関キャノピー	廊下・階段・ホール	便所・手洗い	学生ホール	車庫・通路・周囲等	
日常清掃	床面													
	ごみ箱、灰皿等													
	衛生陶器、汚物容器													
	衛生消耗品補充													
	洗面台、鏡													
	壁、ガラス													
	廃棄物処理													
定期清掃	実施場所等													
	床面	ワックス塗布												
		カーペットクリーニング												
	内外装	間仕切り、欄干等												
		手すり、扉、ノブ、金具												
	その他	窓ガラス、外壁												
		フロアマット洗浄												
屋上														
掃特記事項	エアコン													

様式3号

清掃業務完了報告書

年 月 日 ()

事務局長	事務局次長	担当者	業者

項目		専用部分							共用部分					
		校長・副校長・応接室	事務室・講師室他	会議室・図書室	体育館・多目的ホール	研究室・教室	各科実験実習室	各科実習場	玄関キャノピー	廊下・階段・ホール	便所・手洗い	学生ホール	車庫・通路・周囲等	
日常 清掃	床面													
	ごみ箱、灰皿等													
	衛生陶器、汚物容器													
	衛生消耗品補充													
	洗面台、鏡													
	壁、ガラス													
	廃棄物処理													
掃定		実施場所等												
期 清 掃	床 面	ワックス塗布												
		カーペットクリーニング												
	内 外 装	間仕切り、欄干等												
		手すり、扉、ノブ、金具												
		窓ガラス、外壁												
	そ の 他	フロアマット洗淨												
屋上														
エアコン														
校 内 施 錠	施錠箇所		施錠時刻											
	巡回業務開始時間		時 分											
	本館棟 1・2階		時 分											
	本館棟 3階		時 分											
	本館棟 4階		時 分											
	実習棟 1階		時 分											
	実習棟 2階		時 分											
	巡回業務終了時間		時 分											
特 項 記 事														

様式4号

年 月 日

岩手県立産業技術短期大学校長 様

受託者 住所

受託者 氏名

学 生 寮 管 理 人 名 簿

1 従事期間 年 月 日から 年 月 日まで				
2 従事者				
番号	氏名	性別	年齢	住 所
1				
2				
3				
4				
5				

別紙 1

「 清 掃 作 業 基 準 表 」

産業技術短期大学校清掃業務委託 清掃作業基準表

本館棟 1F (2,822.40㎡)

区 分	清掃面積 (単位㎡)	床仕上げ	日常清掃 (回数)			定期清掃 (回数)		床、壁以外の項目 (回数)
			床		ごみ箱 処理	床	壁	
			除塵 (掃き)	水拭き				
校長室	36.40	カーペット	1/週		2/週	1/年		※全体 手摺り、ドア、ノブ2/年 金具ブライト2/年 間仕切り、欄間2/年
副校長室	35.20	カーペット	1/週		2/週	1/年		
応接室	22.20	カーペット	1/週		1/週	1/年		
講師室	51.20	ビニールシート	1/週	1/週	2/週	1/年		
事務室	120.00	ビニールシート	1/週	1/週	2/週	1/年		床ワックス洗浄は、土曜日実施
事務室(職業能力開発協会)	93.75	カーペット						
小会議室	37.20	カーペット	1/週		1/週	1/年		
相談室	60.00	ビニールシート	1/週	1/週	1/週	1/年		
保健室	30.40	ビニールシート	1/週	1/週	1/週	1/年		
職員更衣室(2室)	22.80	ビニールシート	1/週	1/週	1/週	1/年		
湯沸室(事務室)	7.80	ビニールシート	1/週	1/週	1/週	1/年		
書庫(事務室)	16.20	ビニールタイル	1/週	1/週	1/週	1/年		
職員用便所 (男女)	22.50	角タイル	2/週	2/週	1/日			衛生消耗品補充1/日 汚物容器処理1/日 衛生陶器洗浄1/日 床洗剤拭き3/週
職員用便所手洗い	10.20	ビニールシート	2/週	2/週	1/日	1/年		洗面台拭き1/日 鏡拭き1/日
多目的ホール	342.58	コルクタイル	1/週	1/週	1/週	1/年		
多目的ホールステージ	45.42	木製 ポリウレタン塗装	1/週	1/週	1/週	1/年		
多目的ホール準備室	21.00	カーペット	1/週		1/週	1/年		
多目的ホール(倉庫) 県能力開発協会	20.55	ビニールシート						
図書室	195.22	カーペット	2/週		2/週	1/年		
玄関、風除湿、キャノピー	278.20	角タイル	2/週	2/週	2/週		1/月	ガラス部分洗剤拭き3/週
廊下、階段、ホール	572.53	ビニールシート	2/週	2/週	2/週	1/年	1/月	エレベーター含む
体育館	693.00	ラワン合板・ ポリウレタン塗装	2/週	2/週	2/週	1/年		
体育館便所	22.66	角タイル	2/週	2/週	1/日			衛生消耗品補充1/日 汚物容器処理1/日 衛生陶器洗浄1/日
身障者用便所	10.32	ビニールタイル	2/週	2/週	1/日			同 上
体育館便所手洗い	9.87	ビニールタイル	2/週	2/週	1/日	1/年		洗面台拭き1/日 鏡拭き1/日
渡り廊下(本館棟→実験研 究棟) 昇降口、ポーチ	29.18	角タイル	2/週	2/週	2/週	1/年	1/月	ガラス部分拭き 3/週
A2階 階段	16.02	ビニールシート	2/週	2/週	2/週	1/年	1/月	

本館棟 2F (1,263.59㎡)

区 分	清掃面積 (単位㎡)	床仕上げ	日常清掃 (回数)			定期清掃 (回数)		床以外の項目 (回数)
			床		ごみ箱 処理	床 洗浄	壁 掃き	
			除塵 (掃き)	水拭き				
教室 (5室)	300.00	ビニールシート	2/週	2/週	2/週	1/年		
大教室	200.00	ビニールシート	1/週	1/週	1/週	1/年		
学生会室	20.00	ビニールシート	1/週	1/週	1/週	1/年		
共同実習室	122.80	カーペット	1/週		1/週	1/年		
学生用更衣室	122.80	ビニールシート	2/週	2/週	2/週	1/年		
ラウンジ	60.00	ビニールシート	2/週	2/週	2/週	1/年		
廊下、階段、ホール	285.65	ビニールシート	2/週	2/週		1/年	1/月	
便所	22.50	角タイル	2/週	2/週	1/日			衛生消耗品補充1/日 汚物内容処理1/日 衛生陶器洗浄1/日 床洗剤拭き3/週
身障者用便所	4.80	ビニールタイル	2/週	2/週	1/日			同 上
便所手洗い	10.20	ビニールタイル	2/週	2/週	1/日	1/年		洗面台拭き3/週 鏡拭き3/週
渡り廊下(本館棟→実験研究棟)	114.84	ビニールシート	2/週	2/週		1/年		

本館棟 3F (1,029.75㎡)

区 分	清掃面積 (単位㎡)	床仕上げ	日常清掃 (回数)			定期清掃 (回数)		床以外の項目 (回数)
			床		ごみ箱 処理	床 洗浄	壁 掃き	
			除塵 (掃き)	水拭き				
電子技術科教室	60.00	ビニールシート	2/週	2/週	2/週	1/年		
電子技術科研究室	78.75	カーペット	1/週		2/週	1/年		
電子技術科総合実験室(4室)	362.80	カーペット	2/週		2/週	1/年		
電子技術科コンピューター実習室	120.00	カーペット	2/週		2/週	1/年		
電子技術科電子回路実験室	120.00	カーペット	2/週		2/週	1/年		
電波暗室.無響室(前室のみ)	6.25	ビニールシート	1/週	1/週	1/週	1/年		
廊下、階段	244.45	ビニールシート	2/週	2/週	2/週	1/年	1/月	
便所	22.50	角タイル	2/週	2/週	1/日			衛生消耗品補充1/日 汚物内容処理1/日 衛生陶器洗浄1/日 床洗剤拭き3/週
身障者用便所	4.80	ビニールタイル	2/週	2/週	1/日			同 上
便所手洗い	10.20	ビニールタイル	2/週	2/週	1/日	1/年		洗面台拭き3/週 鏡拭き3/週

本館棟4F (927.55㎡)

区 分	清掃面積(単位 ㎡)	床仕上げ	日常清掃 (回数)			定期清掃 (回数)		床以外の項目 (回数)
			床		ごみ箱 処理	床	壁	
			除塵 (掃き)	水拭き		洗浄	除塵 (履き)	
情報技術科教室	59.68	ビニールシート	2/週	2/週	2/週	1/年		
情報技術科研究室	70.00	カーペット	1/週		2/週	1/年		
情報技術科端末室	120.00	カーペット	2/週		2/週	1/年		
情報技術科電子計算機室	50.00	カーペット	2/週		2/週	1/年		
情報技術科保管室	34.80	ビニールシート	1/週	1/週	1/週	1/年		
情報技術科通信実験室	60.00	カーペット	2/週		2/週	1/年		
情報技術科画像実験室	100.00	カーペット	2/週		2/週	1/年		
情報技術科計算機工学実験室	124.00	カーペット	2/週			1/年		
情報技術科工作室	60.00	ビニールシート	2/週	2/週	2/週	1/年		
廊下、階段	211.57	ビニールシート	2/週	2/週	2/週	1/年	1/月	
便所	22.50	角タイル	2/週	2/週	1/日			衛生消耗品補充1/日 汚物内容処理1/日 衛生陶器洗浄1/日 床洗剤拭き3/週
身障者用便所	4.80	ビニールタイル	2/週	2/週	1/日			同 上
便所手洗い	10.20	ビニールタイル	2/週	2/週	1/日	1/年		洗面台拭き1/日 鏡拭き1/日

実験・研究棟1F (2,814.15㎡)

区 分	清掃面積 (単位㎡)	床仕上げ	日常清掃 (回数)			定期清掃 (回数)		床以外の項目 (回数)
			床		ごみ箱 処理	床	壁	
			除塵 (履き)	水拭き		洗浄	除塵 (履き)	
ロボット技術科 機械加工実習場	462.50	コンクリート 防塵塗装	2/週	2/週	2/週	1/年		
ロボット技術科 NC加工実習室	100.00	コンクリート 防塵塗装	2/週	2/週	2/週	1/年		
ロボット技術科 CAD/CAM実習室	80.00	カーペット	2/週	2/週	2/週	1/年		
ロボット技術科 制御工学実験室	70.00	ビニールシート	2/週	2/週	2/週	1/年		
ロボット技術科 基礎工学実験室	80.00	コンクリート 防塵塗装	2/週	2/週	2/週	1/年		
ロボット技術科 機械工学実験室	80.00	コンクリート 防塵塗装	2/週	2/週	2/週	1/年		
建築科 建築実習場	326.13 177.87	木製ポリウレタン塗装 コンクリート防塵塗装	2/週 2/週	2/週 2/週	2/週 2/週	1/年 1/年		
建築科 構造実験室	121.00	コンクリート 防塵塗装	2/週	2/週	2/週	1/年		
建築科 環境工学実験室	80.00	ビニールシート	2/週	2/週	2/週	1/年		
建築科研究室	70.00	ビニールシート	1/週	1/週	2/週	1/年		
産業デザイン科 塗装実習室	143.25	コンクリート 防塵塗装	2/週	2/週	2/週	1/年		
産業デザイン科 木材加工実習室	224.90	木製ポリウレタン塗装	2/週	2/週	2/週	1/年		
産業デザイン科 金属加工、鋳物実習 場	143.25	コンクリート 防塵塗装	2/週	2/週	2/週	1/年		
産業デザイン科 デザイン実験室	130.00	木製ポリウレタン塗装	2/週	2/週	2/週	1/年		
産業デザイン科 デザイン室	99.44	木製ポリウレタン塗装	2/週	2/週	2/週	1/年		
多目的実習場	303.75	コンクリート 防塵塗装	2/週	2/週	2/週	1/年		
産業技術専攻科 R&D室	43.80	ビニールシート	2/週	2/週	2/週	1/年		
廊下、階段、ホール	534.66	ビニールシート	2/週	2/週	2/週	1/年	1/月	
便所	40.00	角タイル	2/週	2/週	1/日	1/年		衛生消耗品補充1/日 汚物内容処理1/日 衛生陶器洗浄1/日 床洗剤拭き3/週
手洗い、水飲場	34.40	ビニールシート	2/週	2/週	1/日	1/年		洗面台拭き1/日 鏡拭き1/日
風除室	17.00	角タイル	2/週	2/週	2/週	1/年	1/月	ガラス部分拭き 1/日

実験・研究棟2F (1,556.69㎡)

区 分	清掃面積 (単位㎡)	床仕上げ	日常清掃 (回数)			定期清掃 (回数)		床以外の項目 (回数)
			床		ごみ箱 処理	床	壁	
			除塵 (履き)	水拭き		洗浄	除塵 (履き)	
教室(3室)	180.00	ビニールシート	2/週	2/週	2/週	1/年		
エレクトロニクス技術科 研究室	70.00	ビニールシート	1/週	1/週	2/週	1/年		
産業技術専攻科 実習室	100.00	カーペット	2/週		2/週	1/年		
産業技術専攻科 研究室	40.00	カーペット	1/週		2/週	1/年		
エレクトロニクス技術科 コンピュータ実習室	100.00	カーペット	2/週		2/週	1/年		
エレクトロニクス技術科 電気工学実験室	40.00	カーペット	2/週		2/週	1/年		
電子工学実験室	80.00	カーペット	2/週		2/週	1/年		
機械製図室	80.00	ビニールシート	2/週		2/週	1/年		
建築CAD室	80.00	カーペット	2/週		2/週	1/年		
建築デザイン室	100.00	ビニールシート	2/週	2/週	2/週	1/年		
建築製図室	80.00	カーペット	2/週		2/週	1/年		
産業デザイン科研究室	70.00	ビニールシート	1/週	1/週	2/週	1/年		
産業デザイン科 デザインCAD/CAM室	80.00	ビニールシート	2/週	2/週	2/週	1/年		
産業デザイン科 コンピューターデザイン室	80.00	カーペット	2/週		2/週	1/年		
廊下	302.29	ビニールシート	2/週	2/週	2/週	1/年	1/月	
便所	40.00	角タイル	2/週	2/週	1/日			衛生消耗品補充1/日 汚物内容処理1/日 衛生陶器洗浄1/日 床洗剤拭き3/週
手洗い、水飲場	34.40	ビニールシート	2/週	2/週	1/日	1/年		洗面台拭き 1/日 鏡拭き 1/日

学生ホール棟 (284.03㎡)

区 分	清掃面積 (単位㎡)	床仕上げ	日常清掃 (回数)			定期清掃 (回数)		床以外の項目 (回数)
			床		ごみ箱 処理	床	壁	
			除塵 (履き)	水拭き		洗浄	除塵 (履き)	
学生ホール	181.25	ビニールシート	2/週	2/週	2/週	1/年		
便所、手洗い	9.30	角タイル	2/週	2/週	1/日	1/年		衛生消耗品補充1/日 汚物容器処理1/日 衛生陶器洗浄1/日 洗面台拭き 1/日 鏡拭き1/日
前室、玄関	8.48	ビニールシート	2/週	2/週	2/週	1/年	1/月	ガラス部分拭き 3/週
渡り廊下B (本館→学生ホール)	38.75	ビニールシート	2/週	2/週	2/週	1/年	1/月	
渡り廊下C (学生ホール→寄宿舎棟)	46.25	ビニールシート	2/週	2/週	2/週	1/年	1/月	

付属棟 (1,158.35㎡)

区 分	清掃面積 (単位㎡)	床仕上げ	定期清掃 (回数)		
			床 (洗淨)	拾い掃き	床以外の項目
車庫	42.00	コンクリート		1/月	
自転車置場(2ヶ所)	88.00	コンクリート		1/月	
学生寮	1000.00	ビニールシート	1/年		1/年 浴室洗場、脱衣室、目隠し板(清掃、カビ除去) 玄関、油庫北側通用口(タイル洗淨)

窓ガラス、外壁 (2,770.58㎡)

区 分	清掃面積 (単位㎡)	内訳内容	洗淨 (回数)
窓ガラス	2226.58	本館棟 925.76㎡ 実験研究棟等932㎡ 学生ホール棟 114.36 ㎡ 寄宿舍棟254.46㎡	1/年
本館棟のカーテン ウォール	424.00	本館棟 424㎡	1/年
			1/年
本館棟、実験研究棟 ガラスブロック	120.00	本館棟46㎡ 実験研究棟74㎡	1/年

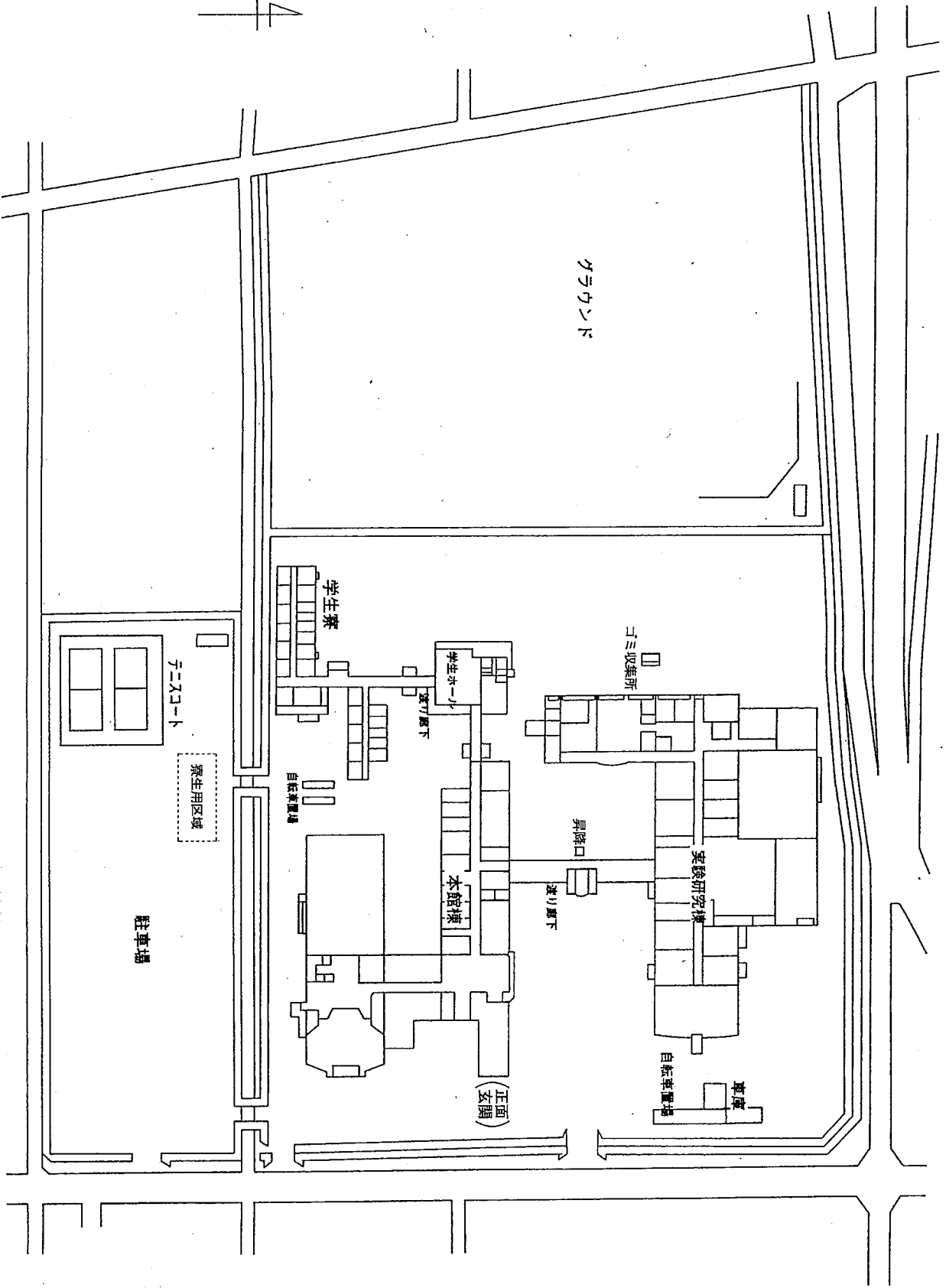
建物周囲 (44,580㎡)

区 分	清掃面積 (単位㎡)	内訳内容	拾い掃き (回数)	備考
構内通路、駐車場他	38,050	グラウンド、テニスコート、花壇、植栽 部分、犬走り等建物周囲を含む。	1/週	4/1～11/30まで
渡り廊下	230.00	A1階部分、 B、 Cポーチ部分	1/週	4/1～11/30まで
屋上	6,300	本館棟、実験棟	1/年	

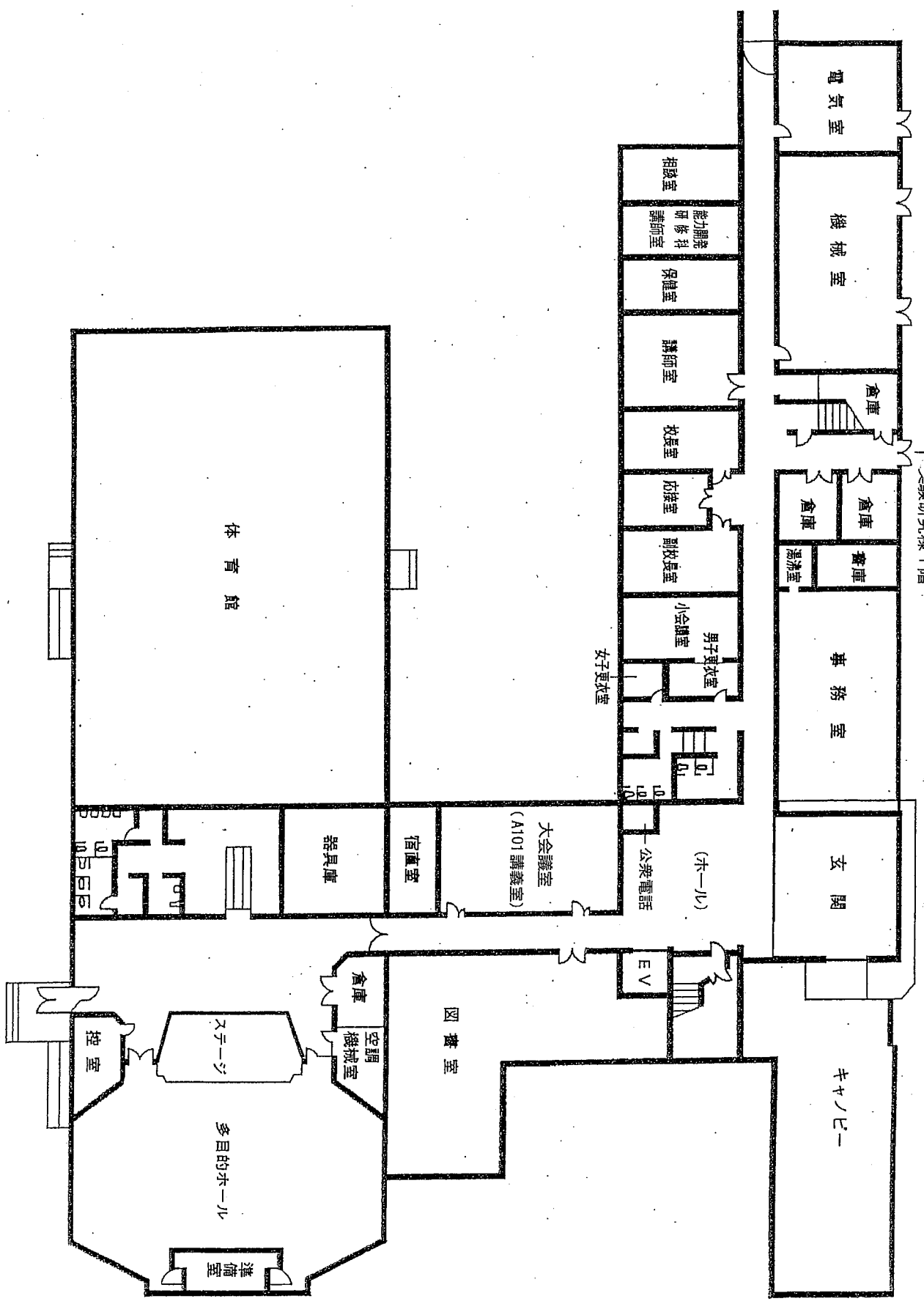
別紙 2

「 平 面 図 」

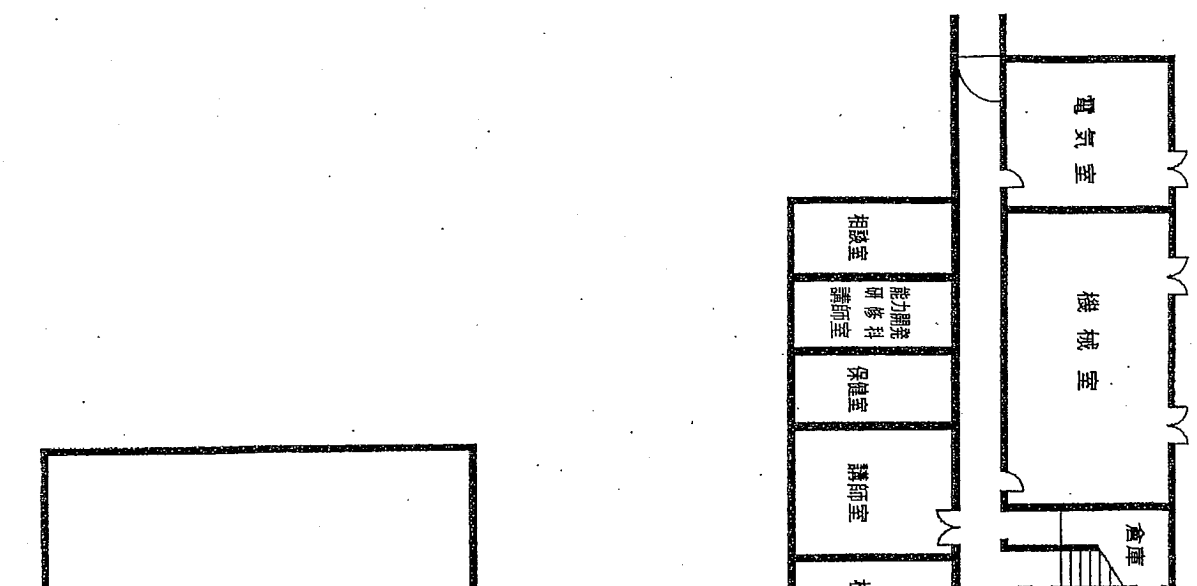
施設案内図



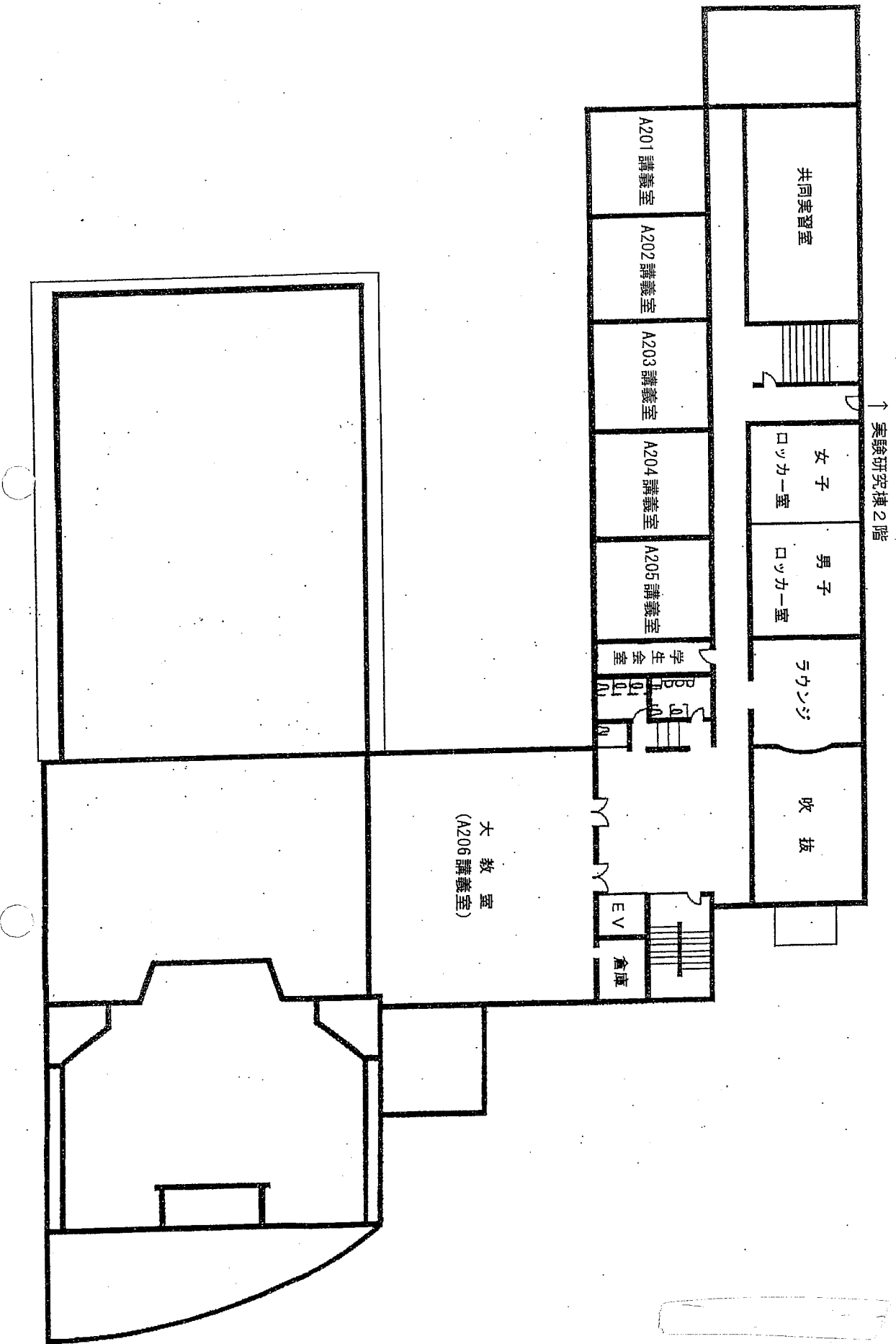
本館棟 1階案内図



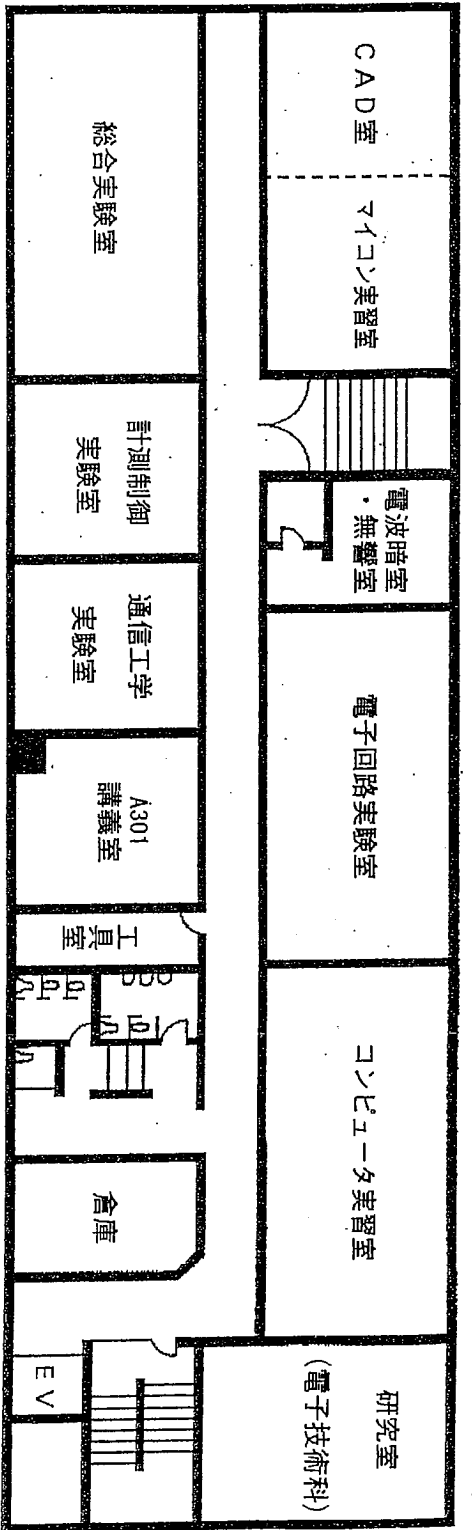
実験棟 1階



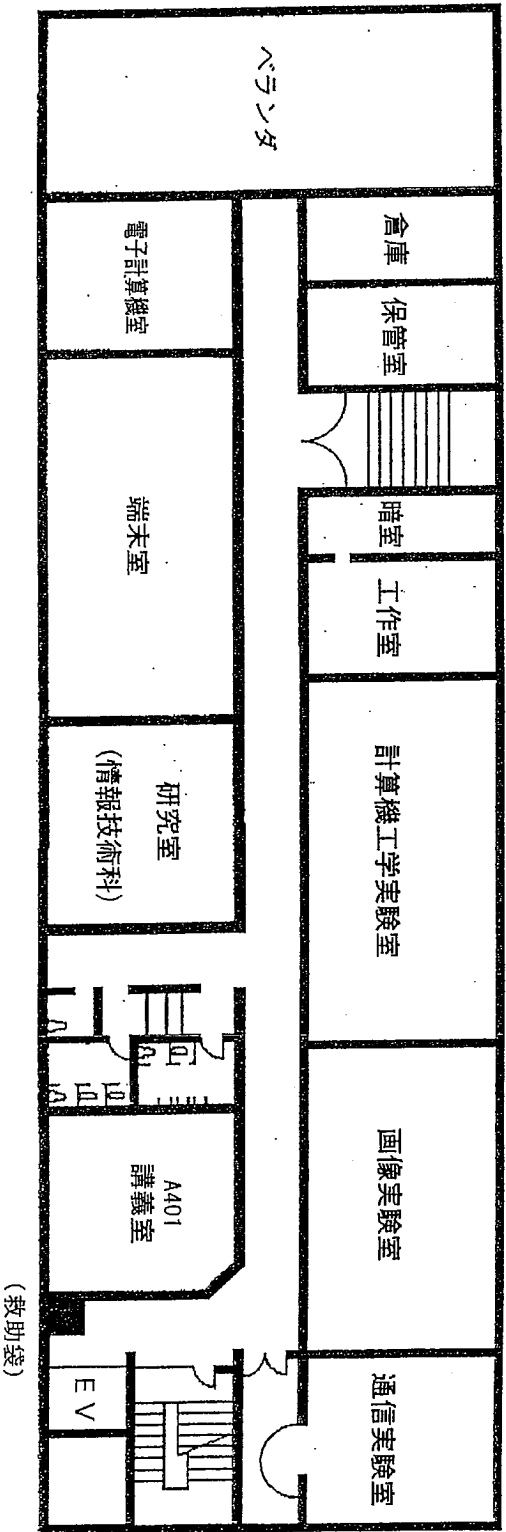
本館棟 2階案内図



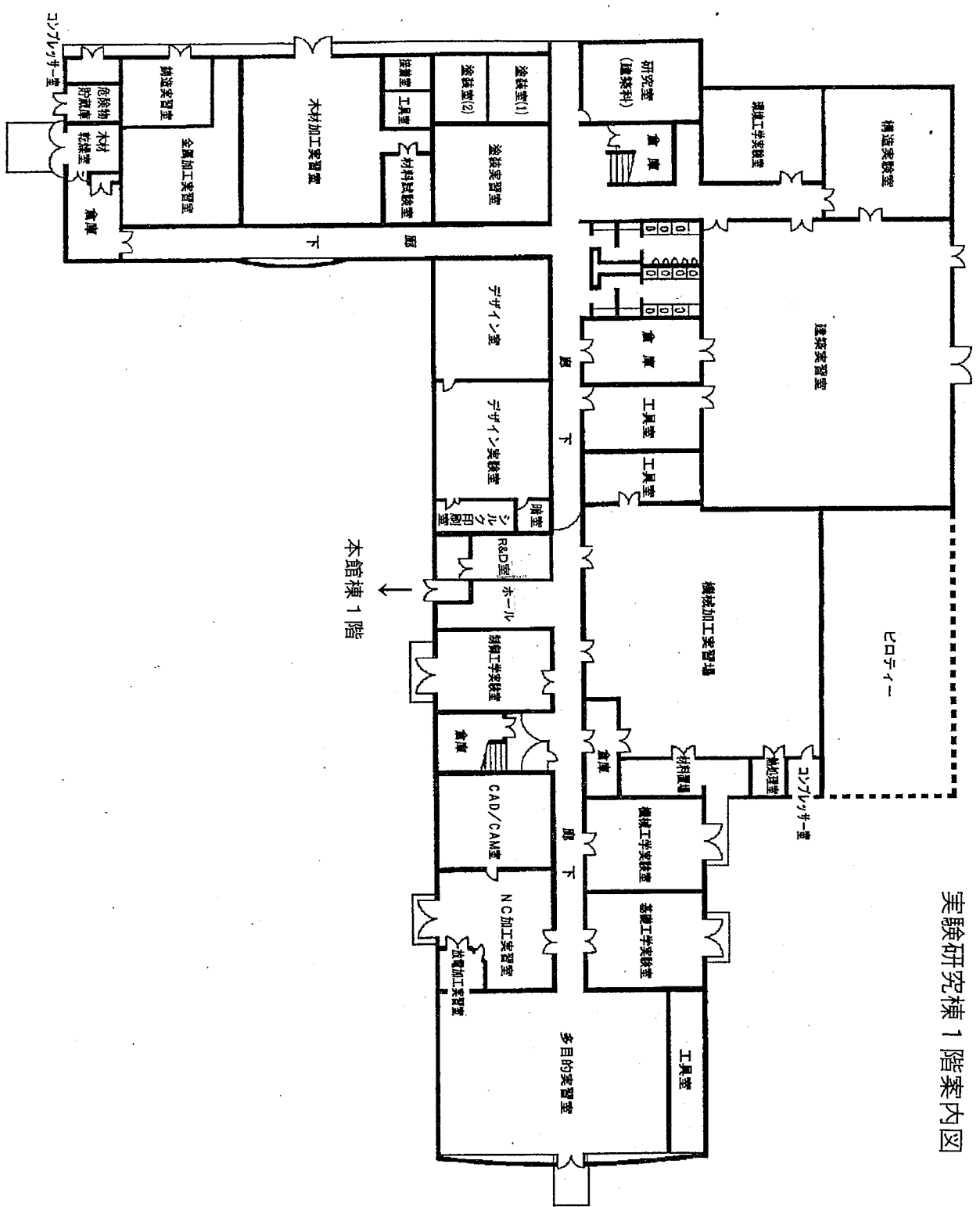
本館棟 3 階案内図



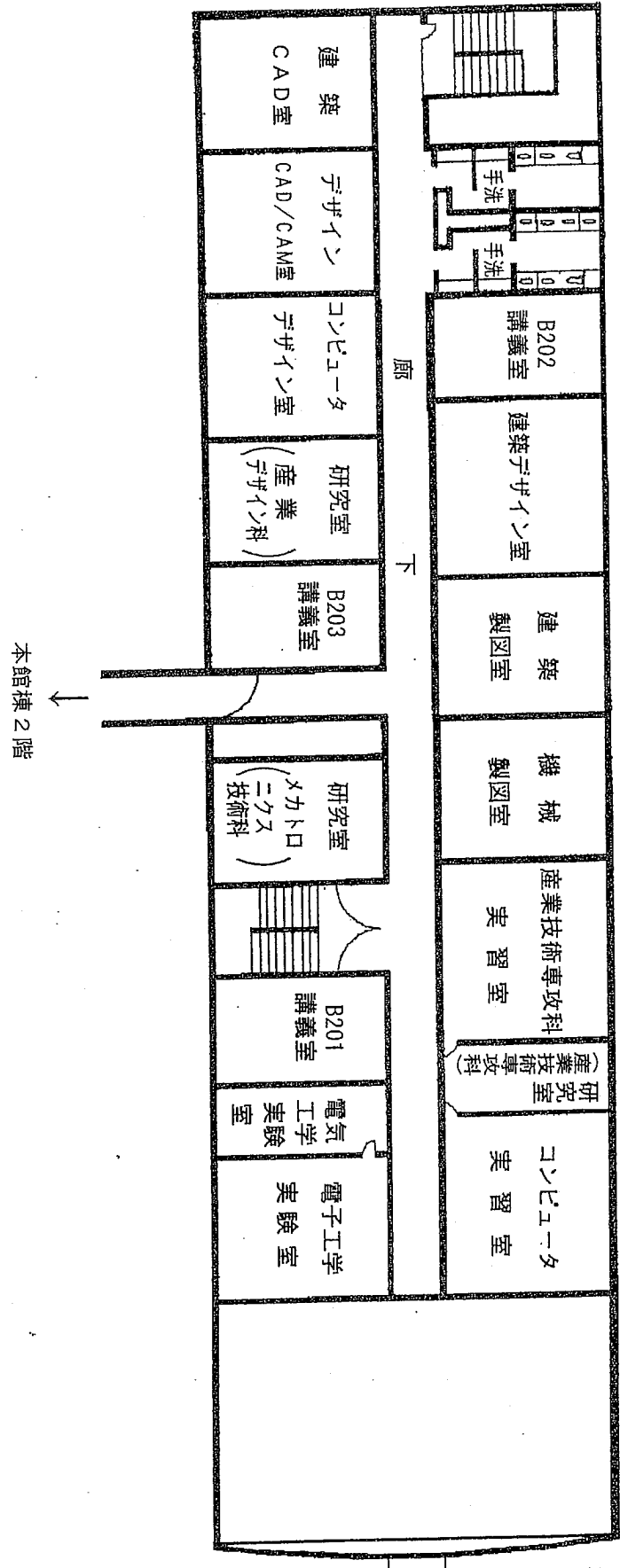
本館棟 4 階案内図



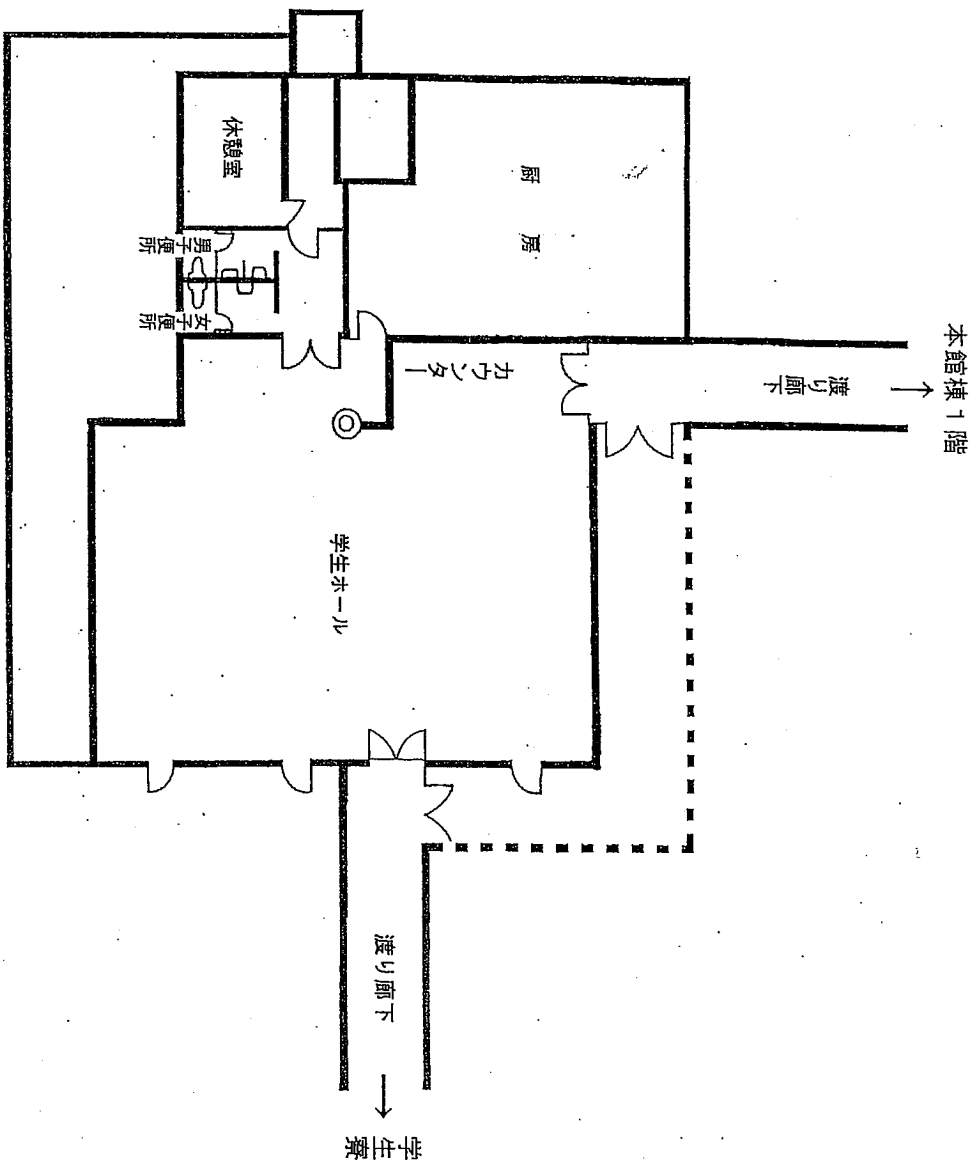
実験研究棟 1階案内図



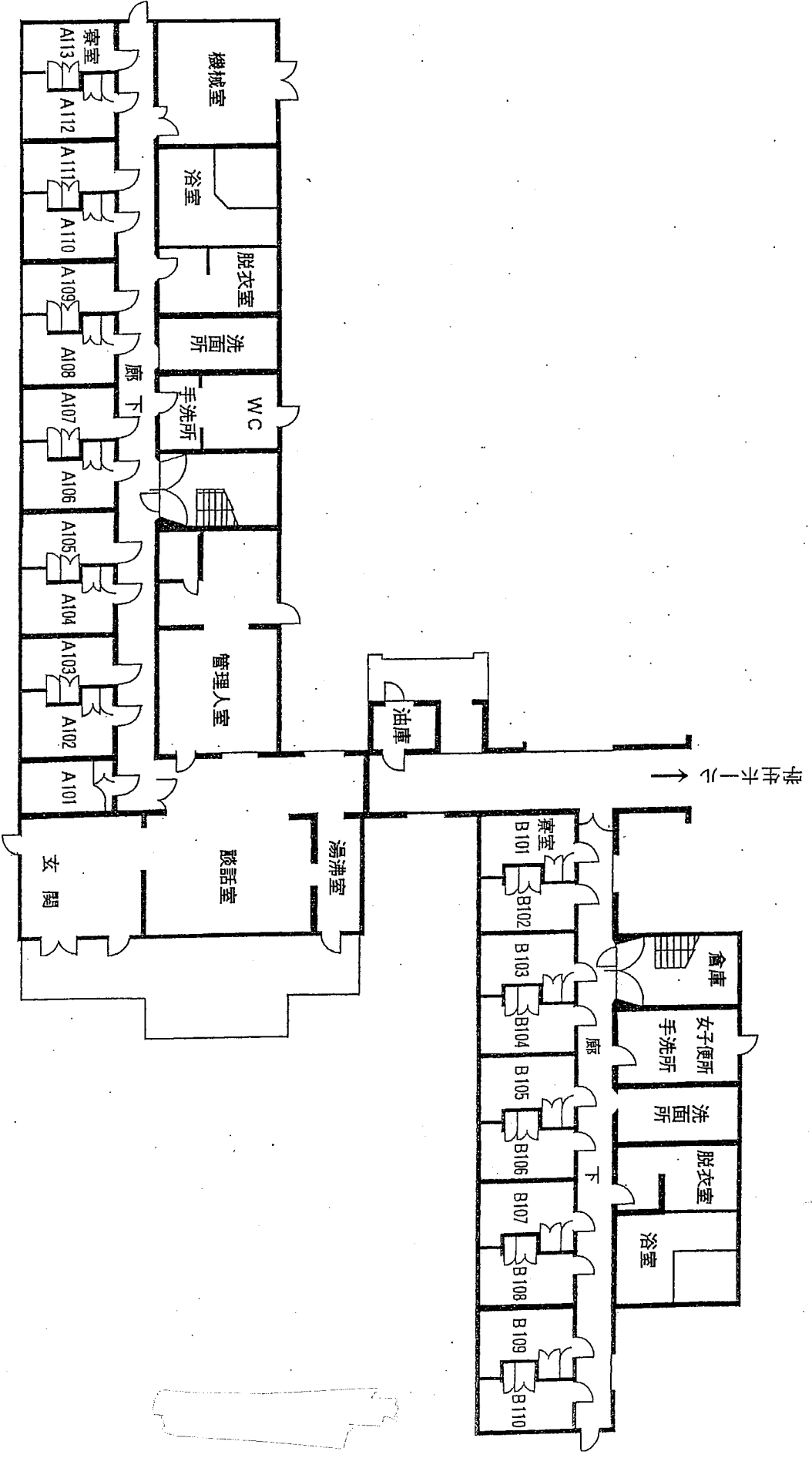
実験研究棟 2 階案内図



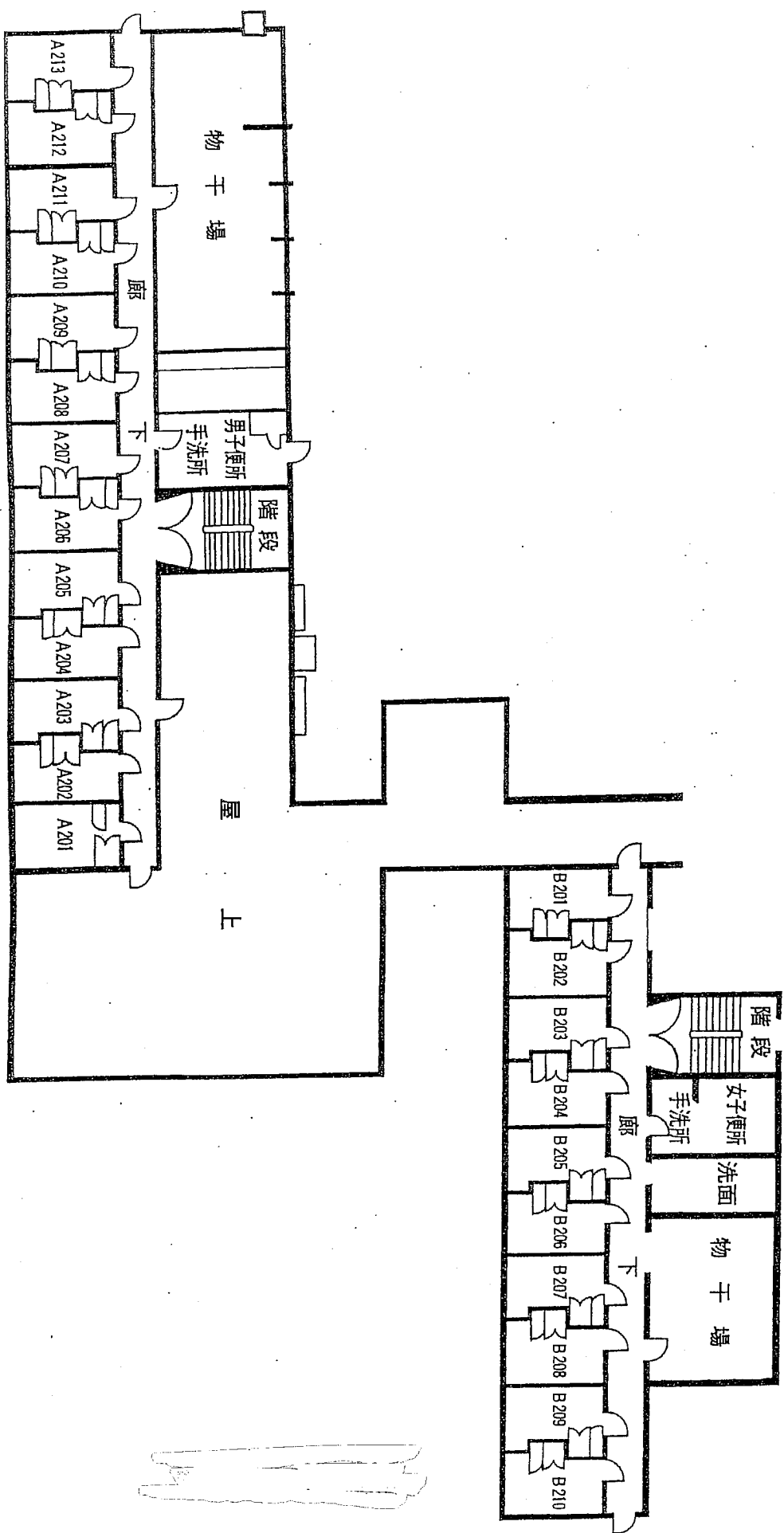
学生ホール案内図



學生寮 1 階案內圖



学生寮2階案内図



学生寮 3 階案内図

