

業 務 工 程 表 ()

年 月 日

岩手県知事 (公所長) 様

受注者 住 所
氏 名

業務名

契約年月日 年 月 日

履行期間 年 月 日から 年 月 日まで

業務工程	予定工程							
	月	月	月	月	月	月	月	月

- (注) 1 本表は、契約締結後7日以内に提出すること。
 2 変更の場合は、「業務工程表 ()」の () 内に「変更」と表記すること。
 3 予定工程は、黒実線をもって表示すること。また、変更契約の工程は、下段に黒実線をもって表示すること。

令和 年 月 日

発注者

調査職員 職・氏名 様

受注者

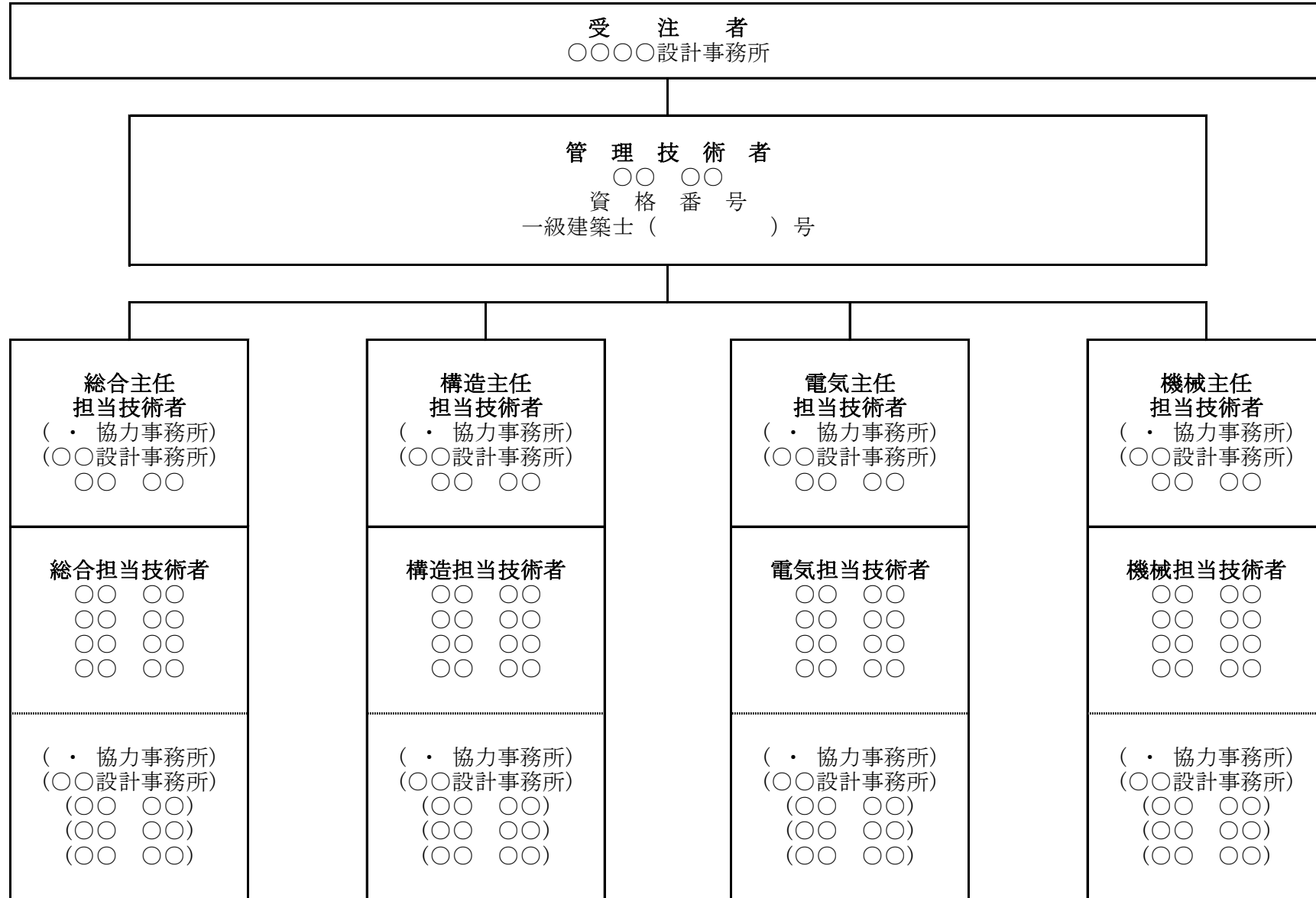
管理技術者

業 務 計 画 書

委託業務の名称

上記業務について、別紙のとおり業務計画書を提出します。

受注者管理体制系統図



※ 協力事務所がある場合は、各主任担当技術者・担当技術者欄 () 内の・印に○印を記入し、設計事務所名及び担当者名を記載する。

報告書・提案書

年 月 日

委託業務 名称		受注者名	
		管理技術者	

下記事項について報告・提案します。

(添付資料 葉)

検討・確認事項：	左記内容について			適・否
(否とした場合の改善提案理由)				
(改善すべき内容)				
上記について受理・承諾する。 年 月 日	総括調査員 ※1	主任調査員 ※1	調査員 ※1	
	※2	※2	※2	
上記事項について指示する。 年 月 日	総括監督員 ※1	主任監督員 ※1	監督員 ※1	
	※2	※2	※2	
上記事項について受理・承諾する。 年 月 日	現場代理人 ※1	監理技術者 ※1		
	※2	※2		

備考 ※1 欄は参考表示とする。

※2 欄には名前を記載する。

※3 監督職員の名前と確認年月日の記載をもって、工事受注者への指示書とみなすこととする。

※4 調査職員欄については、受理・承諾のいずれかを○で囲むものとする。

承諾に○を付けた場合、調査職員への承諾書とみなすこととする。

指示書

年 月 日

委託業務 名称	総括 調査員 ※1	主任 調査員 ※1	調査員 ※1	
	※2	※2	※2	

下記事項について指示します。

(添付資料 葉)

指示事項：

上記の指示事項について承諾しました。	管 理 技術者 ※1	
	※2	

年 月 日

(注) ※1 欄は参考表示とする。

※2 欄には名前を記載する。

協議書

年 月 日

委託業務 名 称		受注者名	
		管理技術者氏名	

下記事項について協議します。

(添付資料 葉)

協議事項：

(協議結果)

上記事項について受理する。	総括 調査員 ※1	主任 調査員 ※1	調査員 ※1	
	年 月 日	※2	※2	※2

(注) ※1 欄は参考表示とする。□ ※2 欄には名前を記載する。

打合せ議事録

年 月 日

第 回 () 打合せ議事録					頁	/		
総括調査員 ※1	主任調査員 ※1	調査員 ※1	管理技術者 ※1	主任担当技術者 ※1		現場代理人 ※1	監理技術者 ※1	記録者 ※1
※2	※2	※2	※2	※2	※2	※2	※2	※2
出席者								
場 所				打合せ 方 式	会議・電話・ ()			
(打合せ内容)								

(注) ※1 欄は参考表示とする。□ ※2 欄には名前を記載する。

工事監理業務月報

第 号 年 月 日

岩 手 県 決 裁 欄	営 繕 担 当 課	営 繕 担 当 長	営 繕 担 当 括	主 査 等	調 査 職 員		
					建 築	電 氣	機 械
監 理 受 託 者		担 当 事 務 所 ・ 担 当 者	(建築) . (電気) . (機械) .				
工 事 名 称							
工 事 場 所							
施 工 業 者			契 約 額	変 更 額	着 工 日	完 成 日	
建 築							
電 氣							
機 械							
概 要 (規模・構造・面積等)							
工 程 内 容	工 事 出 来 高 赤 実 線 — 工 事 実 施 黒 実 線 — 工 事 計 画						
月		3	4	5	6	7	
備 考							

工事出来高計算調書

工 事 名							
工 事 別	工 事 率 A		種 目 率 B	細 目 別		D = B × C	E = A × D
				出 来 形 率	計 C		
建 築							E 1
					建築出来形率 計 (D 1)		
電 気							E 2
					電気出来形率 計 (D 2)		
機 械							E 3
					機械出来形率 計 (D 3)		
全体工事出来形率 (E 1 + E 2 + E 3)							

- ※ 1. 工事種目欄には、設計書の直接工事費の工事種別を記入すること。
2. 工事種目率欄には、設計書の直接工事費の総額に占める各工事種目の割合を記入すること。
3. 細目別出来形率欄の上段には、() で設計書の工事種目ごとに占める細目の割合を、また下段には、月末時の出来形率を記入すること。

工事監理業務報告書

工事名 _____

年 月

日	工事内容	業務内容	日	工事内容	業務内容
1 ()			17 ()		
2 ()			18 ()		
3 ()			19 ()		
4 ()			20 ()		
5 ()			21 ()		
6 ()			22 ()		
7 ()			23 ()		
8 ()			24 ()		
9 ()			25 ()		
10 ()			26 ()		
11 ()			27 ()		
12 ()			28 ()		
13 ()			29 ()		
14 ()			30 ()		
15 ()			31 ()		
16 ()			業務従事日数		
			日 / 人		
備 考	工事進捗度 ・ 予定通り ・ 早い _____ 日 ・ 遅い _____ 日				

※分野毎（総合、構造、電気、機械）に作成すること（同一の者が工事監理を行う場合を除く）。

令和 年 月 日

岩手県知事（公所長）

様

受注者 住 所

氏 名

管理技術者通知書

委託業務の名称

契約書第 10 条に基づき、上記業務の管理技術者を下記のとおり定めたので、別紙経歴書を添えて通知します。

記

管理技術者

別 紙

管理技術者経歴書

氏 名

生 年 月 日 年 月 日

本 籍 地

現 住 所

最 終 学 歴

(学 校 科 名)

年 月 日

卒業

取 得 資 格 等

年 月 日

取 得

(資格の登録番号

)

(以下列記)

職 歴

1. (年 月～ 年 月)
2. (年 月～ 年 月)
3. (年 月～ 年 月)

(以下列記)

上記のとおり相違ありません。

令和 年 月 日

氏 名

令和 年 月 日

岩手県知事（公所長）

様

受注者 住 所

氏 名

管理技術者変更通知書 (又は、照査技術者変更通知書)

委託業務の名称

上記業務の管理技術者（又は、照査技術者）を下記のとおり変更したので、別紙経歴書を添えて通知します。

記

1. 新管理技術者
(又は、新照査技術者)

2. 旧管理技術者
(又は、旧照査技術者)

3. 変 更 年 月 日

令和 年 月 日

4. 変 更 理 由

令和 年 月 日

岩手県知事 (公所長) 様

受注者 住 所

氏 名

履行期間の変更請求書

別紙理由により、下記のとおり履行期間の延長変更を請求します。

記

1. 委託業務の名称

2. 業務委託料 ￥ _____

3. 履行期間 令和 年 月 日～令和 年 月 日

4. 履行変更期間 令和 年 月 日～令和 年 月 日
(日間延長)

5. 理 由 別紙のとおり

令和 年 月 日

岩手県知事（公所長）

様

受注者 住 所

氏 名

業 務 完 了 報 告 書

下記業務が、完了したので報告します。

記

1. 委 託 業 務 の 名 称

2. 業 務 委 託 料 ¥

3. 履 行 期 限 令和 年 月 日

4. 完 了 年 月 日 令和 年 月 日

令和 年 月 日

岩手県知事（公所長）

様

受注者 住 所

氏 名

業 務 成 果 引 渡 書

委託業務の名称

上記業務について、令和 年 月 日検査に合格したので、成果物を引渡します。

令和 年 月 日

受注者
管理技術者

様

発注者

検査員 職・氏名

修 補 指 示 書

委託業務の名称

上記業務について、令和 年 月 日に検査を行ったが、修補の必要があるので
下記のとおり指示します。

記

1. 修補を要する事項

2. 修 補 期 限 令和 年 月 日