

運航者撤去作業計画(空港管理者作成版)

1. 空港管理者撤去作業体制

(※必要に応じて組織図等を添付すること。夜間等の緊急連絡先を含めること。)

(1) 撤去責任者

組織名	花巻空港事務所
所属・役職	所長
氏名	
電話番号	
E-mail	

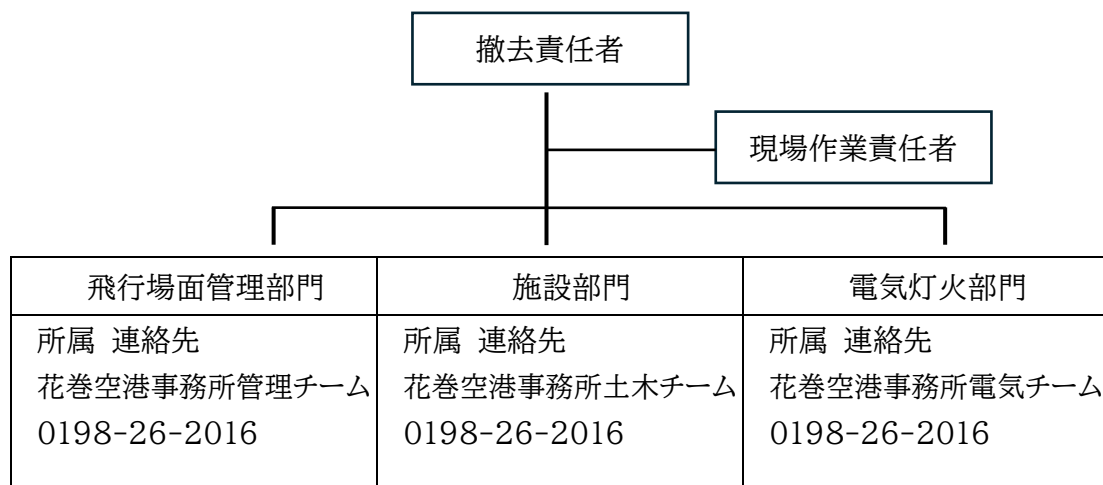
(2) 現場作業責任者

組織名	花巻空港事務所
所属・役職	主査(管理総括)
氏名	
電話番号	0198-26-2016

-(3) 撤去作業調整者

組織名	花巻空港事務所
所属・役職	次長
氏名	
電話番号	0198-26-2016

運航者撤去作業体制



(4) 撤去作業対象としている航空機型式

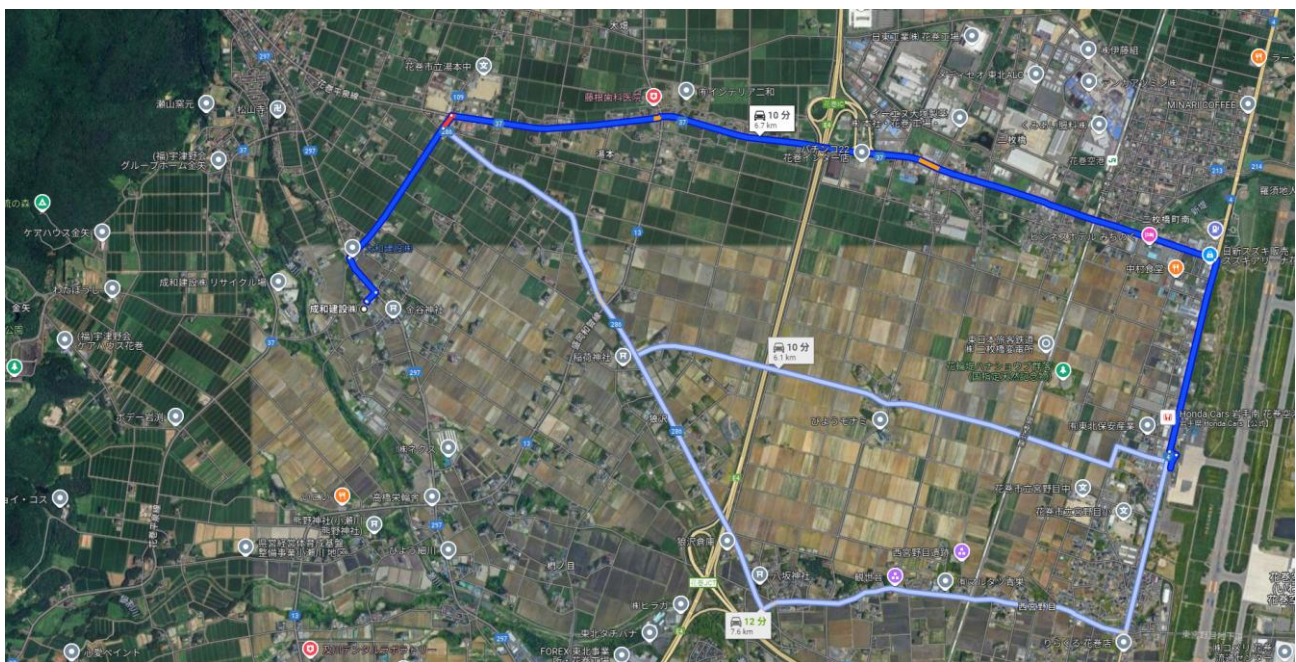
航空機の分類	型式例	備 考
小型機	B350、BE36、BE58、BE9L、C172、C206、C208、C25A、C25C、C560、C680、C700、DA40、DA42、DH8C、DIMO、F2TH、G109、G280、GA5C、GLF4、GLF6、GL7T、H25B、HDJT、P28S、PA46、PC24、PTS2、SR22、SUBA、TB21、TBM7、TOBA	過去 3 年間で発着実績ある機材
滑空機		当空港では想定しない

2. 重機等並びに要員リスト

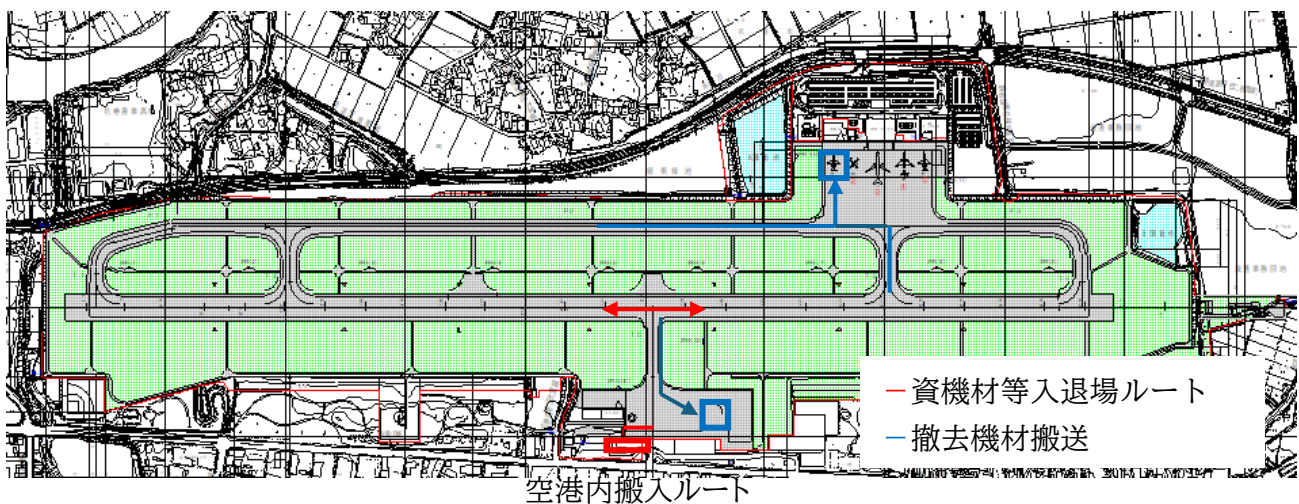
(1) 重機等リスト

機材と作業概要			機関名
機材名	搬入・搬出方法、ルート、使用方法等		
カーホイールドーリー		機体搬送	花巻空港事務所
パレットドーリー		機体搬送	花巻空港事務所
アクセルジャッキ15 t		機体の持ち上げ	花巻空港事務所
ユニック車 4 t 級	4 番ゲートから搬入・搬出	資機材積み下ろし	成和建設（株）
敷鉄板 6×1.5	4 番ゲートから搬入・搬出	芝生等への敷設	成和建設（株）

機材の種類	ユニック車、敷鉄板
場所	花巻市金矢 4-52- 1
機材提供先	成和建设株式会社
搬入方法・経路等	国道 4 号を經由して花巻空港へ
時間(目安)	20 分
その他	資機材は使用中の場合あり。



成和建设(株) 資機材搬入ルート グーグルマップを使用



(2) 機体移動に協力を得られる可能性がある空港内外の事業者リスト

社名	事業内容及び協力可能な作業	備考
株式会社 JAL エンジニアリング	整備士派遣	固定翼機
株式会社エスエーエス	撤去作業	

(3) 機体移動に協力を得られる可能性がある作業要員数

社名/所属	人数	備考
岩手県防災航空センター	1	整備士
株式会社 JAL エンジニアリング	1	整備士
株式会社エスエーエス	4	

3. 撤去作業に関する方法

作業項目及び役割分担

(※必要に応じて項目及び作業概要を追加すること。)

項目	担当	作業概要	時間(目安)
航空機走行区域の閉鎖	空港事務所職員	ノータム発行依頼の手続きをする	5 分
整備担当 現場派遣	・整備士 ・現場作業責任者 ・管理チーム員	空港内事業所から空港事務所車両に同乗し現場へ向かう	20分
航行不能航空機の状態調査	・整備士 ・現場作業責任者 ・管理チーム員(状況を写真等で記録)	・航行不能航空機の状態確認(電気系統、液依の流出) ・燃料等流出の状態確認(流出防止措置、路面清掃) ・機体及びエンジンメーカーからの情報収集 ・危険物等の搭載状況確認 ・重量及び重心位置の確認	30 分
空港基本施設の点検	・土木チーム員 ・電気チーム員	・滑走路点検 ・滑走路灯、中心線灯の灯火点検	30 分(撤去作業とは並行して実施)
制限表面の確認	管理チーム員	・滑走路中心から、航行不能航空機までの距離を計測 ・早見表方式により内側転移表面の抵触状況を確認(早見表によることができない場合は、簡易方式で行い、それによりすることができない場合は詳細方式で行う。) ・内側転移表面に抵触しない場合は、滑走路の条件付運用を検討	20 分

暫定運用の可否の決定	・撤去責任者 ・管理チーム員	・暫定運用実施の決定 ・暫定運用実施手続き	10 分
関係機関との調整	撤去作業調整者	・撤去に必要な行政手続等 ・航空機事故調査官からの撤去の了解 事務所事務室で実施	(20 分) 重複して作業を実施できるので合計時間には含まない
重機等の搬入	管理チーム員	・立入手続き ・ゲート、誘導対応	30 分
郵便物、手荷物、貨物等取り下ろし	撤去責任者	必要か判断	5分
機体の保護	・整備士 ・現場作業責任者	・機体部品脱落防止及びエンジンの保護	30 分
撤去作業	・クレーン業者 ・現場作業責任者	・カーホイールドーリーの装着 ・敷き鉄板の敷設等	30 分
ギアの修理又は交換(ギアの検査)	撤去責任者	必要か判断	
機体搬送	・ハンドリング事業所 ・空港事務所職員	・人力移動 ・機材監視	40 分
合計所要時間			220 分

4.その他参考となる事項

撤去機材の搬出先、保管方法等

機材サイズ	一時保管場所候補	保管条件等
小型機	使用事業者ハンガースポット N	基本的に使用事業者ハンガーだが不可能な場合にはスポット N とする。