

市町村ごみ排出量(速報値) 令和7年10月分

令和7年12月2日 岩手県環境生活部資源循環推進課

岩手県では、県内33市町村におけるごみの排出状況（集団回収量は除く）を毎月調査し、県公式ホームページ等で公表しています。今般、令和7年10月分の調査結果を以下のとおり取りまとめましたのでお知らせします。なお、端数処理の都合により合計値が一致していない場合もありますのであらかじめご了承ください。

1 ごみの排出状況

県全体における令和7年10月のごみの排出状況は次のとおりです。

(1) 県全体の排出量

項 目		排出量	項 目		排出量
ごみ総排出量(t)		30,435	一人1日当たりごみ排出量(g/日)		862
	うち生活系ごみ(t)	20,528		うち生活系ごみ(g/日)	581
	うち家庭系ごみ(t)	18,040		うち家庭系ごみ(g/日)	511
	うち事業系ごみ(t)	9,907		うち事業系ごみ(g/日)	281

【参考】第三次岩手県循環型社会形成推進計画（第五次岩手県廃棄物処理計画・岩手県ごみ処理広域化計画）に掲げる目標値

項 目	目標
県民一人1日当たり家庭系ごみ排出量(g)	465
県民一人1日当たり事業系ごみ排出量(g)	271

※事業系ごみの排出量については、環境省の一般廃棄物処理事業実態調査に合わせ、生活系ごみと同様に一人1日当たりの排出量を算出している。

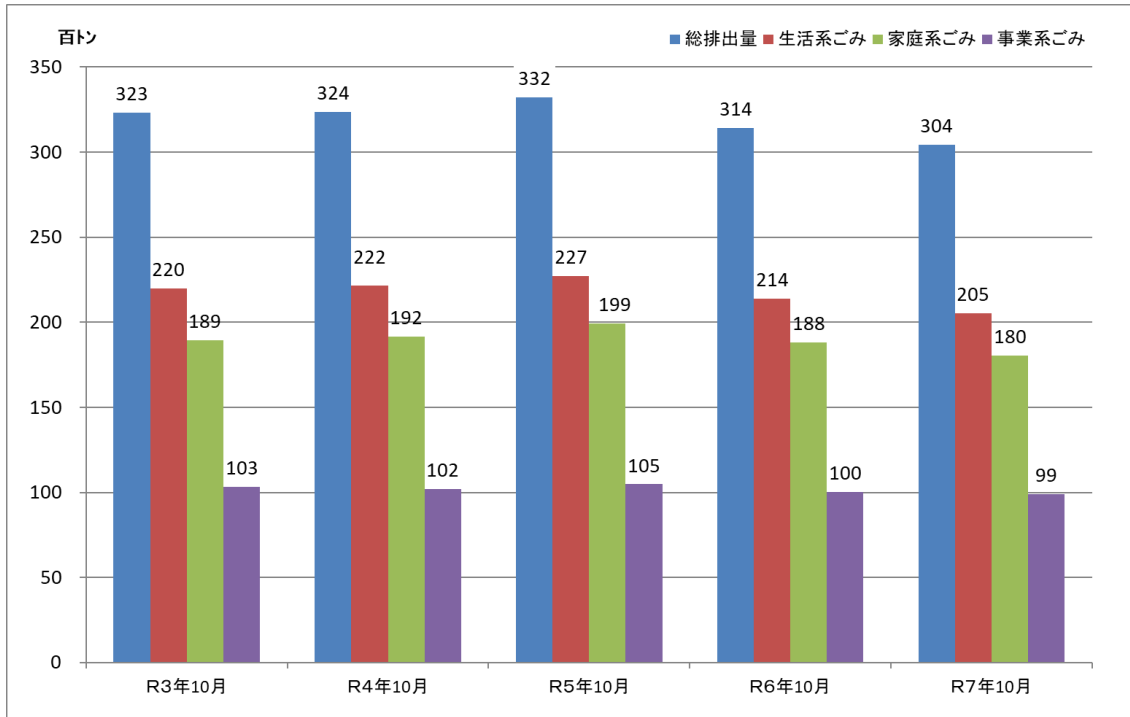
【参考】いわて県民計画（2019～2028）第2期アクションプランに掲げる目標値

項 目	目標
一人1日当たり家庭系ごみ（資源になるものを除く）排出量(g)	493

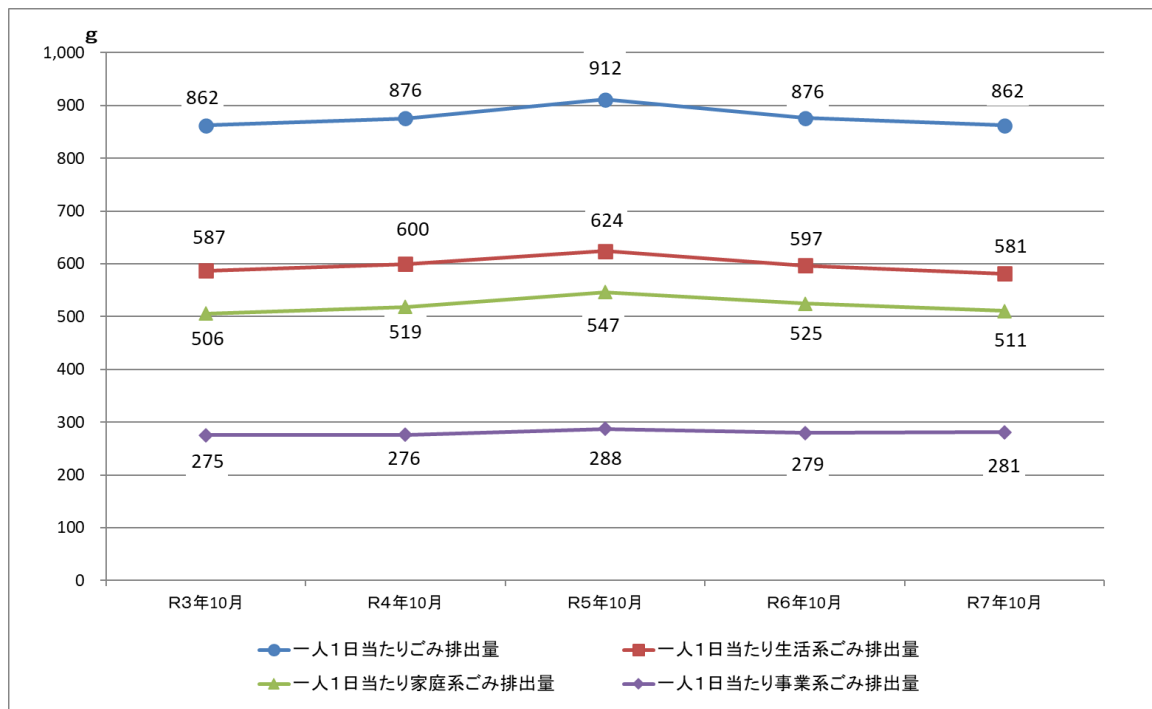
(2) 県全体のごみ排出量の経年経過（過去5年）

項 目	R3年10月	R4年10月	R5年10月	R6年10月	R7年10月
ごみ総排出量(t)	32,315	32,369	33,208	31,411	30,435
うち生活系ごみ(t)	22,002	22,172	22,733	21,394	20,528
うち家庭系ごみ(t)	18,946	19,176	19,910	18,820	18,040
うち事業系ごみ(t)	10,313	10,197	10,475	10,017	9,907
一人1日当たりごみ排出量(g/日)	862	876	912	876	862
うち生活系ごみ(g/日)	587	600	624	597	581
うち家庭系ごみ(g/日)	506	519	547	525	511
うち事業系ごみ(g/日)	275	276	288	279	281

【ごみ排出量の推移（過去５年間）】

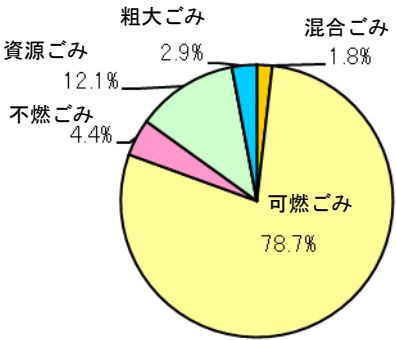


【一人１日当たりごみ排出量の推移（過去５年間）】



(3) 生活系ごみの排出状況

収集区分	排出量	排出量(トン)			割合(%)
		収集量	直接搬入量	計	
生活系ごみ排出量(t)		18,594	1,934	20,528	100.0
混合ごみ(t)		374	0	374	1.8
可燃ごみ(t)		14,923	1,236	16,158	78.7
不燃ごみ(t)		645	257	902	4.4
資源ごみ(t)		2,422	67	2,489	12.1
その他ごみ(t)		2	1	3	0.0
粗大ごみ(t)		229	374	603	2.9



「収集区分別のごみの割合」

2 各市町村別の排出状況

各市町村における令和7年10月のごみの排出状況は次のとおりです。

市町村名	総人口	ごみ総排出量(トン)				一人1日当たり排出量(g/日)				資源ごみの割合(%)
			生活系ごみ	家庭系ごみ	事業系ごみ		生活系ごみ	家庭系ごみ	事業系ごみ	
盛岡市	275,220	7,940	4,737	4,006	3,203	931	555	470	375	15.4
宮古市	44,724	1,390	951	848	439	1,003	686	611	317	10.9
大船渡市	31,530	762	673	661	89	779	689	677	91	1.7
花巻市	88,837	2,281	1,392	1,277	889	828	506	464	323	8.3
北上市	90,657	2,055	1,372	1,139	683	731	488	405	243	17.0
久慈市	30,661	907	652	591	256	955	686	622	269	9.3
遠野市	23,393	613	436	357	176	845	602	493	243	18.1
一関市	103,813	2,495	1,835	1,662	660	775	570	516	205	9.4
陸前高田市	16,857	406	338	298	68	778	647	571	131	11.8
釜石市	28,234	838	516	458	322	957	589	523	368	11.2
二戸市	23,635	640	492	449	148	873	672	613	201	8.7
八幡平市	22,766	765	525	479	239	1,083	744	678	339	8.9
奥州市	106,353	2,887	1,851	1,694	1,035	876	561	514	314	8.5
滝沢市	53,954	1,402	1,071	944	330	838	641	565	197	11.9
雫石町	14,711	511	383	347	128	1,119	840	761	280	9.3
葛巻町	5,136	137	103	75	33	857	648	468	210	27.7
岩手町	11,270	296	230	193	66	847	658	551	189	16.2
紫波町	32,474	731	549	454	182	726	545	451	181	17.3
矢巾町	26,106	815	468	384	347	1,007	579	474	428	18.1
西和賀町	4,511	117	73	63	44	835	524	451	311	13.9
金ヶ崎町	15,077	327	204	187	123	699	437	399	262	8.5
平泉町	6,560	155	116	105	39	762	571	514	190	10.1
住田町	4,574	91	91	87	0	645	645	611	0	5.1
大槌町	10,254	272	200	153	72	855	629	480	226	23.8
山田町	13,550	344	255	236	89	819	607	562	212	7.5
岩泉町	7,660	187	142	122	45	787	598	515	189	13.9
田野畑村	2,813	66	47	43	19	757	541	489	216	9.7
普代村	2,254	67	51	45	16	962	736	644	226	12.5
軽米町	7,699	157	135	122	22	657	564	509	93	9.7
野田村	3,826	73	56	50	17	615	472	423	143	10.4
九戸村	4,974	120	109	95	11	778	704	614	74	12.7
洋野町	14,389	357	283	253	73	799	635	567	164	10.7
一戸町	10,353	235	189	166	46	731	588	518	142	11.9
計	1,138,825	30,435	20,528	18,040	9,907	862	581	511	281	12.1

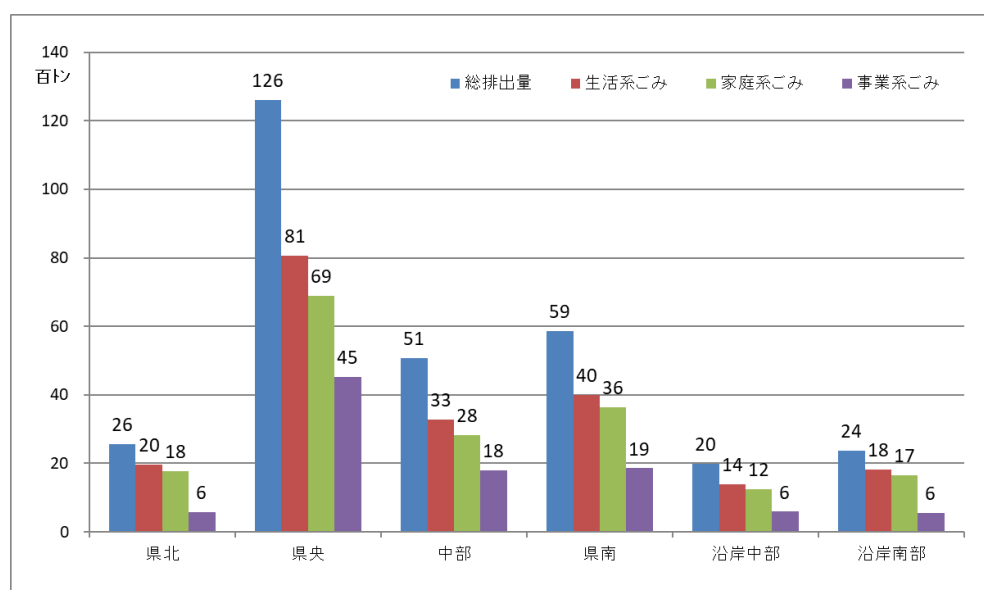
3 広域ブロック別のごみの排出状況

県内の市町村を、「県北」、「県央」、「中部」、「県南」、「沿岸中部」、「沿岸南部」の6つの広域ブロックに分類した場合のごみの排出状況は次のとおりです。

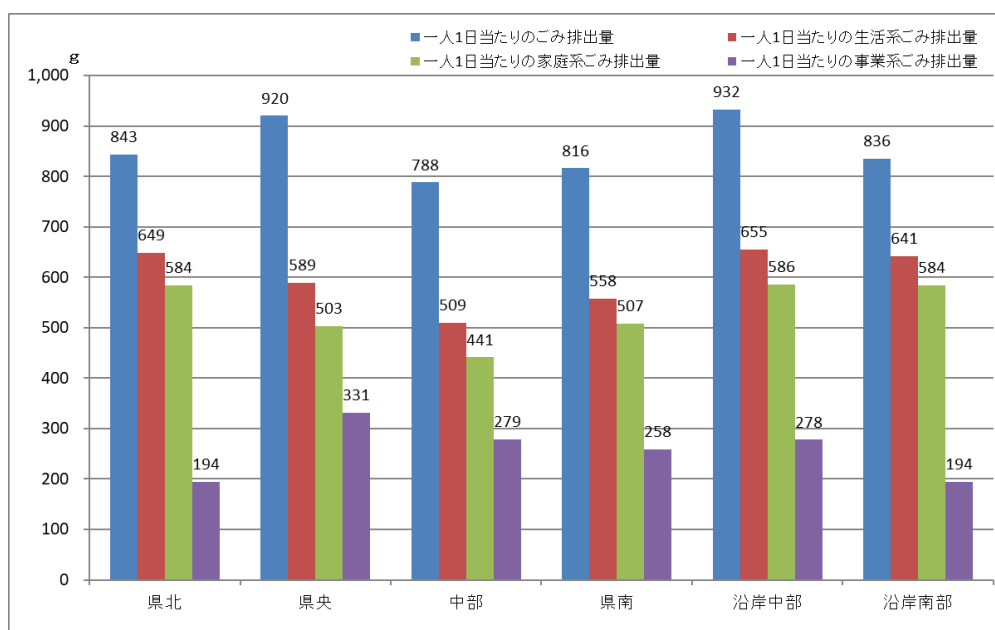
(1) 広域ブロック別のごみの排出状況

広域ブロック	総人口	ごみ総排出量(トン)				一人1日当たり排出量(g/日)				資源ごみ の割合(%)
			生活系ごみ	家庭系ごみ	事業系ごみ		生活系ごみ	家庭系ごみ	事業系ごみ	
県 北	97,791	2,556	1,967	1,771	589	843	649	584	194	9.9
県 央	441,637	12,595	8,067	6,881	4,529	920	589	503	331	14.7
中 部	207,398	5,065	3,274	2,836	1,791	788	509	441	279	13.4
県 南	231,803	5,863	4,007	3,647	1,856	816	558	507	258	9.0
沿岸中部	68,747	1,987	1,396	1,249	592	932	655	586	278	10.5
沿岸南部	91,449	2,369	1,818	1,657	551	836	641	584	194	8.9
県計・県平均	1,138,825	30,435	20,528	18,040	9,907	862	581	511	281	12.1

【広域ブロック別のごみ排出量】



【広域ブロック別の一人1日当たりごみ排出量】



(2) 広域ブロック別市町村のごみの排出状況

① 県北ブロック

市町村名	総人口	ごみ総排出量(トン)				一人1日当たり排出量(g/日)				資源ごみの割合(%)
			生活系ごみ	家庭系ごみ	事業系ごみ		生活系ごみ	家庭系ごみ	事業系ごみ	
久慈市	30,661	907	652	591	256	955	686	622	269	9.3
普代村	2,254	67	51	45	16	962	736	644	226	12.5
軽米町	7,699	157	135	122	22	657	564	509	93	9.7
野田村	3,826	73	56	50	17	615	472	423	143	10.4
二戸市	23,635	640	492	449	148	873	672	613	201	8.7
九戸村	4,974	120	109	95	11	778	704	614	74	12.7
洋野町	14,389	357	283	253	73	799	635	567	164	10.7
一戸町	10,353	235	189	166	46	731	588	518	142	11.9
計	97,791	2,556	1,967	1,771	589	843	649	584	194	9.9

② 県央ブロック

市町村名	総人口	ごみ総排出量(トン)				一人1日当たり排出量(g/日)				資源ごみの割合(%)
			生活系ごみ	家庭系ごみ	事業系ごみ		生活系ごみ	家庭系ごみ	事業系ごみ	
盛岡市	275,220	7,940	4,737	4,006	3,203	931	555	470	375	15.4
八幡平市	22,766	765	525	479	239	1,083	744	678	339	8.9
雫石町	14,711	511	383	347	128	1,119	840	761	280	9.3
葛巻町	5,136	137	103	75	33	857	648	468	210	27.7
岩手町	11,270	296	230	193	66	847	658	551	189	16.2
滝沢市	53,954	1,402	1,071	944	330	838	641	565	197	11.9
紫波町	32,474	731	549	454	182	726	545	451	181	17.3
矢巾町	26,106	815	468	384	347	1,007	579	474	428	18.1
計	441,637	12,595	8,067	6,881	4,529	920	589	503	331	14.7

③ 中部ブロック

市町村名	総人口	ごみ総排出量(トン)				一人1日当たり排出量(g/日)				資源ごみの割合(%)
			生活系ごみ	家庭系ごみ	事業系ごみ		生活系ごみ	家庭系ごみ	事業系ごみ	
花巻市	88,837	2,281	1,392	1,277	889	828	506	464	323	8.3
北上市	90,657	2,055	1,372	1,139	683	731	488	405	243	17.0
遠野市	23,393	613	436	357	176	845	602	493	243	18.1
西和賀町	4,511	117	73	63	44	835	524	451	311	13.9
計	207,398	5,065	3,274	2,836	1,791	788	509	441	279	13.4

④ 県南ブロック

市町村名	総人口	ごみ総排出量(トン)				一人1日当たり排出量(g/日)				資源ごみの割合(%)
			生活系ごみ	家庭系ごみ	事業系ごみ		生活系ごみ	家庭系ごみ	事業系ごみ	
奥州市	106,353	2,887	1,851	1,694	1,035	876	561	514	314	8.5
金ケ崎町	15,077	327	204	187	123	699	437	399	262	8.5
一関市	103,813	2,495	1,835	1,662	660	775	570	516	205	9.4
平泉町	6,560	155	116	105	39	762	571	514	190	10.1
計	231,803	5,863	4,007	3,647	1,856	816	558	507	258	9.0

⑤ 沿岸中部ブロック

市町村名	総人口	ごみ総排出量(トン)				一人1日当たり排出量(g/日)				資源ごみの割合(%)
			生活系ごみ	家庭系ごみ	事業系ごみ		生活系ごみ	家庭系ごみ	事業系ごみ	
宮古市	44,724	1,390	951	848	439	1,003	686	611	317	10.9
山田町	13,550	344	255	236	89	819	607	562	212	7.5
岩泉町	7,660	187	142	122	45	787	598	515	189	13.9
田野畑村	2,813	66	47	43	19	757	541	489	216	9.7
計	68,747	1,987	1,396	1,249	592	932	655	586	278	10.5

⑥ 沿岸南部ブロック

市町村名	総人口	ごみ総排出量(トン)				一人1日当たり排出量(g/日)				資源ごみの割合(%)
			生活系ごみ	家庭系ごみ	事業系ごみ		生活系ごみ	家庭系ごみ	事業系ごみ	
大船渡市	31,530	762	673	661	89	779	689	677	91	1.7
住田町	4,574	91	91	87	0	645	645	611	0	5.1
陸前高田市	16,857	406	338	298	68	778	647	571	131	11.8
釜石市	28,234	838	516	458	322	957	589	523	368	11.2
大槌町	10,254	272	200	153	72	855	629	480	226	23.8
計	91,449	2,369	1,818	1,657	551	836	641	584	194	8.9

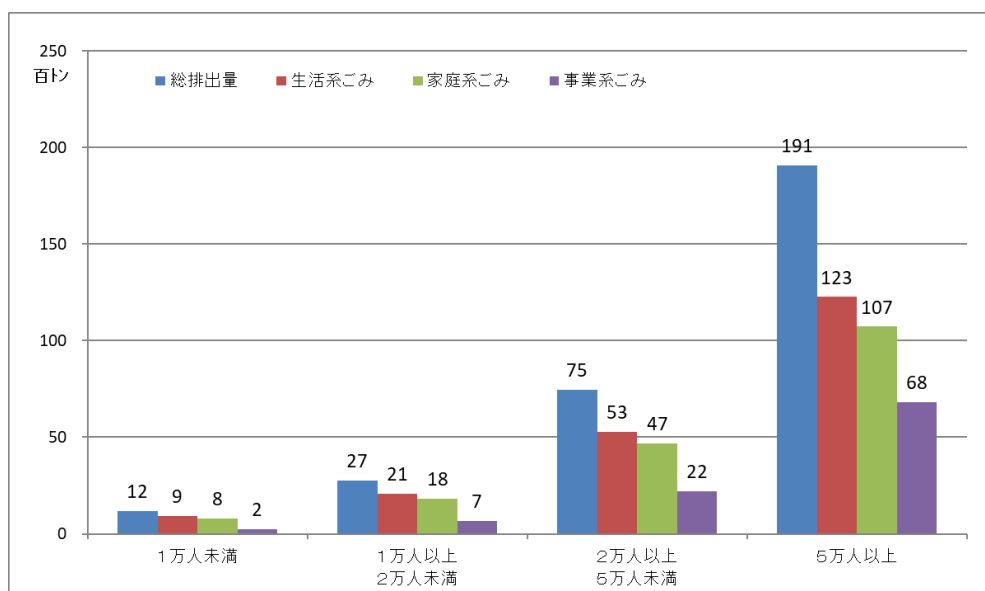
4 人口規模別のごみの排出状況

県内の市町村を、人口規模別に4つに分類した場合のごみの排出状況は次のとおりです。

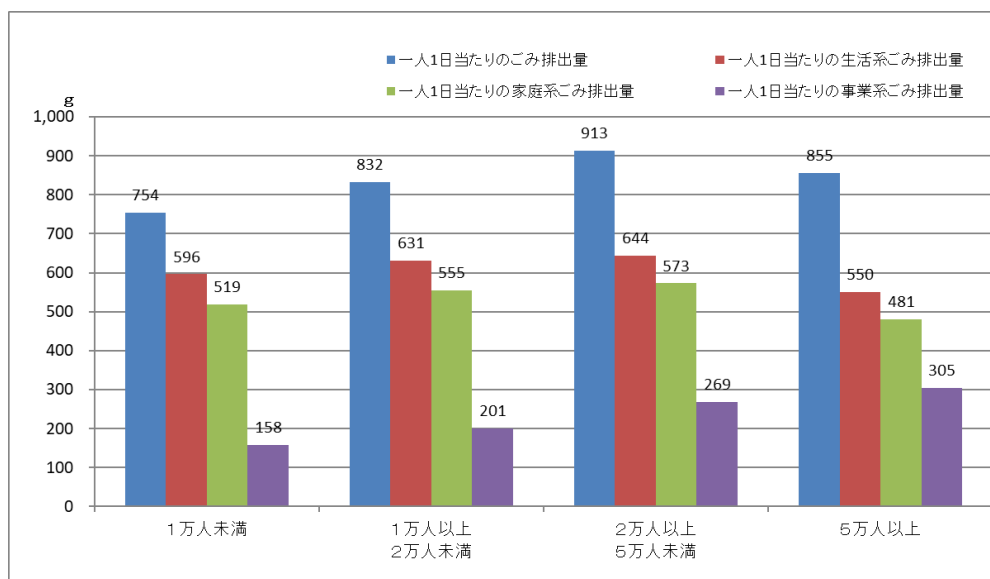
(1) 人口規模別のごみの排出状況

人口規模	総人口	ごみ総排出量(トン)				一人1日当たり排出量(g/日)				資源ごみの割合(%)
			生活系ごみ	家庭系ごみ	事業系ごみ		生活系ごみ	家庭系ごみ	事業系ごみ	
1万人未満	50,007	1,169	924	805	246	754	596	519	158	12.8
1万人以上 2万人未満	106,461	2,747	2,082	1,833	665	832	631	555	201	12.0
2万人以上 5万人未満	263,523	7,461	5,263	4,681	2,198	913	644	573	269	11.1
5万人以上	718,834	19,059	12,259	10,721	6,800	855	550	481	305	12.5
県計・県平均	1,138,825	30,435	20,528	18,040	9,907	862	581	511	281	12.1

【人口規模別のごみ排出量】



【人口規模別の一人1日当たりごみ排出量】



(2) 人口規模別市町村のごみの排出状況

① 1万人未満

市町村名	総人口	ごみ総排出量(トン)				一人1日当たり排出量(g/日)				資源ごみの割合(%)
			生活系ごみ	家庭系ごみ	事業系ごみ		生活系ごみ	家庭系ごみ	事業系ごみ	
普代村	2,254	67	51	45	16	962	736	644	226	12.5
田野畑村	2,813	66	47	43	19	757	541	489	216	9.7
野田村	3,826	73	56	50	17	615	472	423	143	10.4
住田町	4,574	91	91	87	0	645	645	611	0	5.1
西和賀町	4,511	117	73	63	44	835	524	451	311	13.9
九戸村	4,974	120	109	95	11	778	704	614	74	12.7
葛巻町	5,136	137	103	75	33	857	648	468	210	27.7
平泉町	6,560	155	116	105	39	762	571	514	190	10.1
軽米町	7,699	157	135	122	22	657	564	509	93	9.7
岩泉町	7,660	187	142	122	45	787	598	515	189	13.9
計	50,007	1,169	924	805	246	754	596	519	158	12.8

② 1万人以上2万人未満

市町村名	総人口	ごみ総排出量(トン)				一人1日当たり排出量(g/日)				資源ごみの割合(%)
			生活系ごみ	家庭系ごみ	事業系ごみ		生活系ごみ	家庭系ごみ	事業系ごみ	
大槌町	10,254	272	200	153	72	855	629	480	226	23.8
一戸町	10,353	235	189	166	46	731	588	518	142	11.9
岩手町	11,270	296	230	193	66	847	658	551	189	16.2
山田町	13,550	344	255	236	89	819	607	562	212	7.5
金ヶ崎町	15,077	327	204	187	123	699	437	399	262	8.5
洋野町	14,389	357	283	253	73	799	635	567	164	10.7
雫石町	14,711	511	383	347	128	1,119	840	761	280	9.3
陸前高田市	16,857	406	338	298	68	778	647	571	131	11.8
計	106,461	2,747	2,082	1,833	665	832	631	555	201	12.0

③ 2万人以上5万人未満

市町村名	総人口	ごみ総排出量(トン)				一人1日当たり排出量(g/日)				資源ごみの割合(%)
			生活系ごみ	家庭系ごみ	事業系ごみ		生活系ごみ	家庭系ごみ	事業系ごみ	
八幡平市	22,766	765	525	479	239	1,083	744	678	339	8.9
遠野市	23,393	613	436	357	176	845	602	493	243	18.1
二戸市	23,635	640	492	449	148	873	672	613	201	8.7
矢巾町	26,106	815	468	384	347	1,007	579	474	428	18.1
釜石市	28,234	838	516	458	322	957	589	523	368	11.2
紫波町	32,474	731	549	454	182	726	545	451	181	17.3
久慈市	30,661	907	652	591	256	955	686	622	269	9.3
大船渡市	31,530	762	673	661	89	779	689	677	91	1.7
宮古市	44,724	1,390	951	848	439	1,003	686	611	317	10.9
計	263,523	7,461	5,263	4,681	2,198	913	644	573	269	11.1

④ 5万人以上

市町村名	総人口	ごみ総排出量(トン)				一人1日当たり排出量(g/日)				資源ごみの割合(%)
			生活系ごみ	家庭系ごみ	事業系ごみ		生活系ごみ	家庭系ごみ	事業系ごみ	
滝沢市	53,954	1,402	1,071	944	330	838	641	565	197	11.9
北上市	90,657	2,055	1,372	1,139	683	731	488	405	243	17.0
花巻市	88,837	2,281	1,392	1,277	889	828	506	464	323	8.3
一関市	103,813	2,495	1,835	1,662	660	775	570	516	205	9.4
奥州市	106,353	2,887	1,851	1,694	1,035	876	561	514	314	8.5
盛岡市	275,220	7,940	4,737	4,006	3,203	931	555	470	375	15.4
計	718,834	19,059	12,259	10,721	6,800	855	550	481	305	12.5