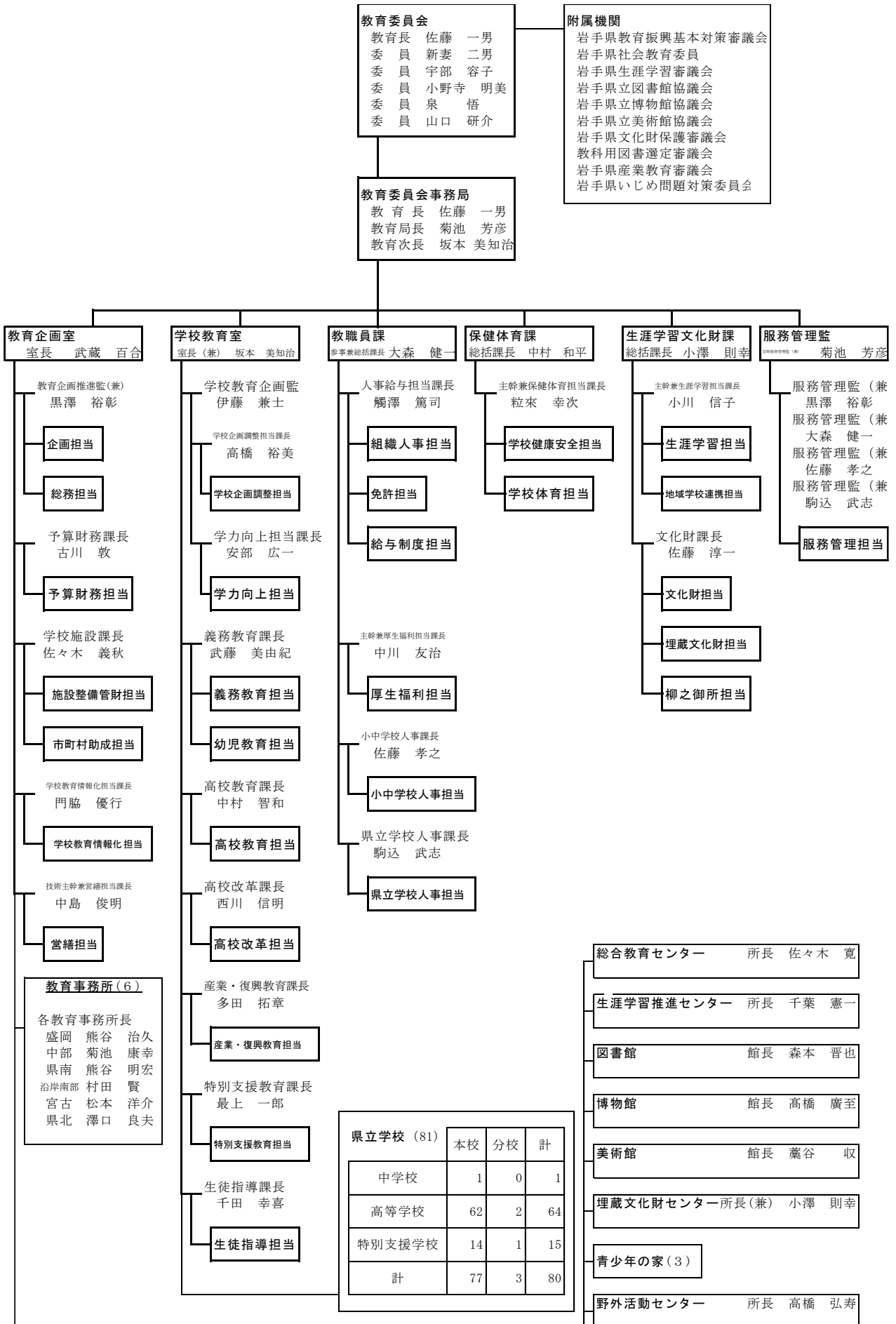


[参考資料]

1 県教育委員会機構図 (令和7年3月31日現在)



2 県教育委員会が所管する附属機関の委員（令和6年8月1日現在）

<p>岩手県教育振興基本対策審議会委員 (任期:令和5年12月20日～令和7年12月19日)</p> <p>浅 沼 千 明 (一般社団法人岩手県私学協会理事) 小 野 共 (釜石市長) 小 綿 久 徳 (岩手県社会教育連絡協議会副会長) 佐々木 修 一 (富士大学経済学部教授) 佐々木 良 恵 (宮古市立山口小学校支援地域学校協働本部 地域コーディネーター)</p> <p>佐 藤 嘉 彦 (雫石町教育委員会教育長) 新 宮 由紀子 (株式会社社長島製作所代表取締役社長) 鈴 木 美喜子 (一般社団法人奥州市芸術文化協会 専務理事兼事務局長)</p> <p>鈴 木 美智代 (公益財団法人岩手県スポーツ協会理事) 高 橋 昌 造 (矢巾町長) 滝 井 美 緒 (岩手県立大学社会福祉学部准教授) 滝 吉 美知香 (岩手大学教育学部准教授) 田 代 高 章 (岩手大学教育学部教授) 中 村 美 香 (岩手県高等学校PTA連合会理事) 西 舘 敦 (いちのへサンビレッジクラブ代表) 星 俊 也 (八幡平市教育委員会教育長) 八重樫 由 吏 (泉金酒造株式会社常務取締役) 山 口 真 樹 (一般社団法人岩手県PTA連合会副会長)</p>	<p>岩手県立図書館協議会委員 (任期:令和6年7月1日～令和8年6月30日)</p> <p>三 浦 建 成 (岩手県学校図書館協議会長) 高 橋 真二郎 (岩泉町教育委員会社会教育委員) 江 刺 由紀子 (NPO法人おはなしころりん理事長) 吉 植 庄 栄 (東北学院大学文学部准教授) 平 留美子 (洋野町立種市図書館館長補佐 兼大野図書館館長補佐)</p> <p>細 田 清 ((株)岩手日報社編集局報道センター長) 澤 口 たまみ (盛岡大学短期大学部准教授 作家) 千 葉 万美子 (エッセイスト)</p>
<p>岩手県社会教育委員・岩手県生涯学習審議会委員 (任期:令和6年7月1日～令和8年6月30日)</p> <p>吉 田 洋 倫 (盛岡市立大慈寺小学校長) 青 柳 禎 久 (岩手県立盛岡青松支援学校長) 菊 池 省 治 (岩手県立盛岡第二高等学校長) 千 葉 慎 也 (岩手県青年団体協議会副会長) 梶 田 佐知子 (特定非営利活動法人 岩手県地域婦人団体協議会事務局長)</p> <p>山 下 泰 幸 (一般社団法人岩手県PTA連合会顧問) 中 村 利 之 (盛岡市社会教育委員) 千 葉 美佳子 (一関市生涯学習支援員 学校支援地域コーディネーター)</p> <p>岩 花 由紀子 (久慈市中央市民センター所長) 森 川 静 子 (岩手県立県北青少年の家元所長 岩手県生涯学習振興協会員)</p> <p>佐 藤 美代子 (特定非営利活動法人 まんまるママいわて代表理事)</p> <p>半 澤 久 枝 (特定非営利活動法人矢巾ゆりかご理事長) 深 作 拓 郎 (岩手大学教育学部准教授) 福 島 朋 子 (岩手県立大学高等教育センター教授) 高 橋 勝 (奥州市教育委員会教育長)</p>	<p>岩手県立博物館協議会委員 (任期:令和5年6月23日～令和7年6月22日)</p> <p>阿 部 真 一 (盛岡市立東松園小学校長) 丸 橋 友 之 (盛岡市立上田中学校長) 上 柿 剛 (岩手県立盛岡第四高等学校長) 桂 川 いずみ (葛巻町青年連合団体会員) 沼 田 けさ子 (特定非営利活動法人 岩手県地域婦人団体協議会副会長)</p> <p>向 井 隆 (一般社団法人岩手県PTA連合会副会長) 福 島 茜 (もりおか歴史文化館学芸員) 太 田 厚 子 (滝沢市教育委員会教育長) 細 越 千絵子 (岩手県立博物館友の会会員) 細 田 清 (株式会社岩手日報社論説委員会副委員長) 松 政 正 俊 (岩手医科大学教養教育センター教授) 齋 藤 邦 雄 (前公益財団法人岩手県文化振興事業団 埋蔵文化財センター所長)</p> <p>山 本 玲 子 (啄木研究家) 石 川 京 子 (盛岡ふるさとガイドの会副会長兼事務局長) 丸 山 ちはや (盛岡大学短期大学部助教)</p>
	<p>岩手県立美術館協議会委員 (任期:令和6年3月1日～令和8年2月28日)</p> <p>内 田 留美子 (盛岡市立山王小学校長) 泉 澤 毅 (盛岡市立下橋中学校長) 菊 池 勝 彦 (岩手県立南昌みらい高等学校長) 梶 田 佐知子 (特定非営利活動法人 岩手県地域婦人団体協議会事務局長)</p> <p>山 口 真 樹 (一般社団法人岩手県PTA連合会副会長) 加 村 なつえ (岩手芸術祭美術展現代美術部門理事 岩手デザイナー協会会員)</p> <p>志 田 芽衣子 (株式会社岩手日報社編集局整理部記者) 田 中 麻 里 (岩手県立美術館友の会運営委員) 小野寺 真貴子 (株式会社川徳執行役員) 合 川 常 美 (盛岡ターミナルビル株式会社ホテル メトロポリタン盛岡マーケティング部 セールスグループマネージャー)</p> <p>中 野 圭 (公益社団法人日本青年会議所東北地区 岩手ブロック協議会会長)</p> <p>大 衡 彩 織 (一関市博物館学芸係長) 伊 藤 真紀子 (花巻市教育委員会教育部 文化財課文化財係長)</p> <p>齋 藤 桃 子 (石神の丘美術館主任学芸員)</p>

	柳 田 陽 一 (県立学校美術教員)
<p>岩手県文化財保護審議会委員</p> <p>(任期：令和6年5月1日～令和8年4月30日)</p> <p>兼 平 賢 治 (東北学院大学教授)</p> <p>小 岩 弘 明 (前一関市博物館主任学芸員)</p> <p>津 村 泰 範 (長岡造形大学准教授)</p> <p>窪 寺 茂 (建築装飾技術史研究所所長)</p> <p>政 次 浩 (東北歴史博物館上席主任研究員兼学芸班長)</p> <p>高 橋 あけみ (前仙台市博物館副館長)</p> <p>熊 谷 常 正 (盛岡大学名誉教授)</p> <p>高 瀬 克 範 (北海道大学大学院教授)</p> <p>小 岩 直 人 (弘前大学教授)</p> <p>松 木 佐和子 (岩手大学講師)</p> <p>東 資 子 (一関市教育委員会文化財調査研究員)</p> <p>中 嶋 奈津子 (佛教大学非常勤講師)</p>	
<p>教科用図書選定審議会委員</p> <p>(任期：令和6年4月1日～令和6年8月31日)</p> <p>及 川 公 子 (盛岡市立土淵小学校、土淵中学校長)</p> <p>千 葉 淳 子 (盛岡市立松園中学校副校長)</p> <p>長 島 香乃子 (岩手町立沼宮内小学校長)</p> <p>立 柳 容 子 (八幡平市立松尾中学校長)</p> <p>帷 子 誠 (花巻市立湯口中学校長)</p> <p>勝 部 孝 行 (一関市立桜町中学校長)</p> <p>芳 賀 郁 夫 (宮古市立第一中学校長)</p> <p>佐 藤 嘉 彦 (雫石町教育委員会教育長)</p> <p>深 澤 伸 (西和賀町教育委員会主任指導主事)</p> <p>榊 澤 弥 生 (沿岸南部教育事務所指導主事)</p> <p>鈴 木 恒 希 (大船渡市教育委員会指導主事)</p> <p>藤 森 崇 浩 (宮古市教育委員会指導主事)</p> <p>中 島 翠 (普代村教育委員会指導主事)</p> <p>荒 川 享 司 (原敬記念館館長)</p> <p>滝 吉 美知香 (岩手大学教育学部准教授)</p> <p>深 澤 義 博 (盛岡大学文学部教授)</p> <p>田 村 政 子 (保護者)</p> <p>木 澤 総 子 (保護者)</p> <p>山 下 泰 幸 (岩手県PTA連合会会長)</p> <p>菊 地 好 (盛岡市PTA連合会理事)</p>	

3 県教育委員会会議（令和6年度）

4月定例会（令和6年4月15日）

- 事務報告1 令和6年2月県議会定例会の概要について
- 事務報告2 令和6年度岩手県立特別支援学校高等部の学級数等について
- 議案第1号 岩手県文化財保護審議会委員の任命に関し議決を求めることについて
- 議案第2号 学校職員の懲戒処分に関し議決を求めることについて

5月定例会（令和6年5月20日）

- 議案第3号 学校職員の懲戒処分に関し議決を求めることについて

6月定例会（令和6年6月17日）

- 議案第4号 岩手県生涯学習審議会委員の任命及び岩手県社会教育委員の委嘱に関し議決を求めることについて
- 議案第5号 岩手県立図書館協議会委員の任命に関し議決を求めることについて
- 議案第6号 岩手県立博物館協議会委員の任命及び解任に関し議決を求めることについて
- 議案第7号 学校職員の懲戒処分に関し議決を求めることについて
- 議案第8号 学校職員の懲戒処分に関し議決を求めることについて
- 議案第9号 職員の懲戒処分に関し議決を求めることについて

7月定例会（令和6年7月22日）

- 事務報告1 令和6年6月県議会定例会の概要について
- 議案第10号 岩手県教育振興基本対策審議会委員の任命及び解任に関し議決を求めることについて
- 議案第11号 岩手県立美術館協議会委員の任命及び解任に関し議決を求めることについて
- 議案第12号 学校職員の懲戒処分に関し議決を求めることについて
- 議案第13号 学校職員の一般の退職手当等の全部を支給しないこととする処分に関し議決を求めることについて
- 議案第14号 学校職員の一般の退職手当等の全部を支給しないこととする処分に関し議決を求めることについて
- 議案第15号 学校職員の懲戒処分に関し議決を求めることについて
- 議案第16号 学校職員の懲戒処分に関し議決を求めることについて
- 議案第17号 学校職員の懲戒処分に関し議決を求めることについて
- 議案第18号 学校職員の懲戒処分に関し議決を求めることについて

8月定例会（令和6年8月19日）

- 議案第19号 教育委員会の事務に係る点検及び評価に関し議決を求めることについて
- 議案第20号 県立学校の設置及び廃止に関し議決を求めることについて
- 議案第21号 職員の懲戒処分に関し議決を求めることについて

9月定例会（令和6年9月17日）

- 事務報告1 令和7年度岩手県立一関第一高等学校附属中学校入学者選抜の概要について
- 事務報告2 第48回全国高等学校総合文化祭の結果について
- 事務報告3 令和6年度全国高等学校総合体育大会・全国中学校体育大会の結果について
- 議案第22号 学校職員の懲戒処分に関し議決を求めることについて
- 議案第23号 学校職員の懲戒処分に関し議決を求めることについて
- 議案第24号 学校職員の一般の退職手当等の全部を支給しないこととする処分に関し議決を求めることについて
- 議案第25号 学校職員の懲戒処分に関し議決を求めることについて

10月定例会（令和6年10月21日）

- 事務報告1 令和7年度岩手県立特別支援学校高等部の学級数等について
- 議案第26号 岩手県教育支援委員会委員の任命及び解任に関し議決を求めることについて
- 議案第27号 教育表彰の受賞者に関し議決を求めることについて
- 議案第28号 文化財の指定に関し議決を求めることについて
- 議案第29号 令和7年度岩手県教育委員会定期人事異動方針に関し議決を求めることについて
- 議案第30号 学校職員の懲戒処分に関し議決を求めることについて

11月臨時会（令和6年11月5日）

- 事務報告1 令和7年度岩手県立高等学校入学者選抜の概要について
- 議案第31号 岩手県立高等学校の管理運営に関する規則の一部を改正する規則
- 議案第32号 岩手県立高等学校の通学区域に関する規則の一部を改正する規則

11月定例会（令和6年11月18日）

- 事務報告1 令和6年9月県議会定例会の概要について
- 議案第33号 学校職員の懲戒処分に関し議決を求めることについて
- 議案第34号 学校職員の一般の退職手当等の全部を支給しないこととする処分に関し議決を求めることについて

12月定例会（令和6年12月26日）

- 事務報告1 令和6年12月県議会定例会の概要について
- 事務報告2 令和7年度県立一関第一高等学校附属中学校入学者選抜に係る出願状況について
- 議案第35号 第81回国民スポーツ大会冬季大会スキー競技会の開催に関し議決を求めることについて
- 議案第36号 岩手県立博物館協議会委員の任命及び解任に関し議決を求めることについて

1月定例会（令和7年1月20日）

- 事務報告1 令和6年12月県議会臨時会の概要について
- 事務報告2 令和7年度県立一関第一高等学校附属中学校入学者選抜検査の実施について
- 事務報告3 令和6年度全国体力・運動能力、運動習慣等調査結果について

2月定例会（令和7年2月17日）

- 議案第37号 岩手県立美術館協議会委員の任命に関し議決を求めることについて

3月臨時会（令和7年3月3日）

- 議案第38号 本庁の室課の長等の人事に関し議決を求めることについて
- 議案第39号 公立小中学校の校長及び事務長の人事に関し議決を求めることについて
- 議案第40号 県立学校の校長及び事務長の人事に関し議決を求めることについて

3月定例会（令和7年3月17日）

- 事務報告1 令和6年度冬季大会の結果について
- 議案第41号 文化財の指定に関し議決を求めることについて
- 議案第42号 岩手県教育委員会行政組織規則の一部を改正する規則
- 議案第43号 岩手県教育委員会代決専決規程の一部を改正する訓令
- 議案第44号 岩手県教育職員免許状再授与審査会規則
- 議案第45号 岩手県教育職員免許状に関する規則の一部を改正する規則
- 議案第46号 令和7年度教科用図書選定審議会委員の任命に関し議決を求めることについて
- 議案第47号 学校職員の懲戒処分に関し議決を求めることについて
- 議案第48号 学校職員の一般の退職手当等の全部を支給しないこととする処分に関し議決を求めることについて
- 議案第49号 学校職員の懲戒処分に関し議決を求めることについて
- 議案第50号 学校職員の懲戒処分に関し議決を求めることについて

4 県教育委員会関係主要行事（令和6年度）

- 4月 11日 第1回県立学校長会議 [サンセール盛岡]
15日 教育委員会定例会 [教育委員室]
16日 県立学校副校長会議 [サンセール盛岡]
24日 第1回県教育委員会と市町村教育委員会との意見交換 [サンセール盛岡]
- 5月 20日 教育委員会定例会 [教育委員室]
第1回総合教育会議 [県庁舎]
- 6月 13日 第1回岩手県いじめ問題対策委員会 [県庁舎]
17日 教育委員会定例会 [教育委員室]
28日 北部ブロック道県教育委員会教育長協議会 [岩手県]
- 7月17～19日 全国都道府県教育委員会連合会第1回総会 [兵庫県]
18日 第1回岩手県生涯学習審議会・岩手県社会教育委員会議 [サンセール盛岡]
22日 教育委員会定例会 [教育委員室]
- 8月 19日 教育委員会定例会 [教育委員室]
- 9月 6日 第1回岩手県文化財保護審議会 [盛岡地区合同庁舎]
12日 第1回岩手県はばたき賞表彰式 [サンセール盛岡]
17日 教育委員会定例会 [教育委員室]
- 10月 21日 教育委員会定例会 [教育委員室]
22日 第2回県立学校長会議 [サンセール盛岡]
- 11月 1日 「いわて教育の日」のつどい[トーサイクラシックホール岩手（岩手県民会館）]
5日 教育委員会臨時会 [教育委員室]
13日 第2回県教育委員会と市町村教育委員会との意見交換 [サンセール盛岡]
15日 教育表彰(永年勤続) [トーサイクラシックホール岩手（岩手県民会館）]
18日 教育委員会定例会 [教育委員室]
20日 第1回教育長表彰式 [教育長室]
- 12月 20日 第1回岩手県教育振興基本対策審議会
26日 教育委員会定例会 [教育委員室]
- 1月 14日 教育振興運動60周年
20日 教育委員会定例会 [教育委員室]
第2回総合教育会議[県庁舎]
21日 第2回岩手県いじめ問題対策委員会 [県庁舎]
24日 第2回岩手県生涯学習審議会・岩手県社会教育委員会議 [サンセール盛岡]
27～28日 全国都道府県教育委員会連合会第2回総会 [東京都]
30～31日 岩手県生涯学習推進研究発表会 [生涯学習推進センター]
- 2月 5日 第2回岩手県はばたき賞表彰式 [サンセール盛岡]
5日 第3回県教育委員会と市町村教育委員会との意見交換 [サンセール盛岡]
5～7日 岩手県教育研究発表会 [生涯学習推進センター他]
7日 第2回岩手県文化財保護審議会 [トーサイクラシックホール岩手]
教育委員会と公安委員会との意見交換会 [県庁舎]
12日 第2回教育長表彰式 [教育長室]
13日 第3回県立学校長会議 [サンセール盛岡]
15日 教育委員会定例会 [教育委員室]
- 3月 3日 教育委員会臨時会 [教育委員室]
17日 教育委員会定例会 [教育委員室]
31日 退職者感謝状贈呈式 [トーサイクラシックホール岩手（岩手県民会館）]

5 私立学校

(1) 私立学校審議会

ア 委員（令和6年7月1日現在、五十音順）

佐々木 栄 光	（学校法人緑学園理事長）
菅 野 洋 樹	（元岩手県教育長）
福 間 美 穂	（学校法人協和学院理事長）
高 橋 聡	（岩手県立大学理事・副学長）
天 間 正 継	（弁護士）
西 川 温 子	（税理士）
曾 根 美 砂	（仁王幼稚園園長）
須 川 和 紀	（岩手大学大学院教育学研究科特命教授）
六本木 郁 子	（専修大学北上福祉教育専門学校長）
新 田 亮 一	（岩手中学校・岩手高等学校長）

イ 審議の状況

私立学校審議会が知事の諮問により審議し、原案を可として答申した案件は次のとおり。

〔令和6年9月20日答申〕

- ・高等学校の課程の設置認可
学校法人北上学園 専修大学北上高等学校（北上市）
- ・専修学校の目的変更認可について
学校法人龍澤学館 MCL盛岡情報ビジネス&デザイン専門学校（盛岡市）
学校法人龍澤学館 MCL盛岡医療大学校（盛岡市）
- ・各種学校の設置者変更認可について
第一珠算学校（奥州市）

〔令和7年3月27日答申〕

- ・学校法人の寄附行為認可について
学校法人岩手理容美容専門学校（花巻市）
- ・学校の廃止認可について
学校法人聖パウロ学園 聖パウロ幼稚園（盛岡市）
学校法人白百合学園 盛岡白百合学園小学校（盛岡市）
一般社団法人一関医師会 一関市医師会附属一関准看護高等専修学校（一関市）
- ・専修学校の設置者変更認可について
一般財団法人 岩手理容美容専門学校（花巻市）
公益財団法人総合花巻病院 花巻高等看護専門学校（花巻市）
- ・各種学校の収容定員に係る学則変更認可について
学校法人 H.A. International school
Harrow International school Appi, Japan（八幡平市）

(2) 私立学校等認可の状況

令和6年度中に知事が認可した件数は次のとおり。

ア	学校法人寄附行為認可（変更認可を含む）	74件
イ	高等学校の課程の設置認可	1件
ウ	学校の設置者変更認可	3件
エ	専修学校の目的変更認可	2件
オ	各種学校の収容定員に係る学則変更認可	1件
カ	学校の廃止認可	3件

(3) 助成の状況（令和6年度最終予算）

ア 県費補助

(ア) 私立学校運営費補助

幼稚園・小・中・高等学校補助	2,662,071千円
過疎地域私立高等学校補助	54,940千円
幼稚園特別支援教育費補助	117,208千円
教育改革推進特別経費補助	102,686千円
特色ある幼児教育等振興費補助	29,846千円
特別支援学校補助	104,980千円
専修学校補助	77,420千円
新時代を拓く特色ある学校づくり推進事業費補助	150,000千円
(イ) 私立高等学校等就学支援金交付金	1,724,429千円
(ウ) 私立学校教職員退職金給付事業費補助	169,946千円
(エ) 日本私立学校振興・共済事業団補助	82,428千円
(オ) 私立高等学校等授業料等減免補助	34,787千円
(カ) 私立高等学校専攻科等生徒修学支援費補助	15,222千円
(キ) 私立専修学校専門課程授業料等減免補助	325,230千円
(ク) 学び直しへの支援事業費補助	819千円
(ケ) 私立学校耐震化支援事業費補助	38,082千円
(コ) 私立学校被災児童生徒等就学支援事業費補助	13,901千円
(サ) 奨学のための給付金給付事業	138,024千円
(シ) いわたの学び希望基金教科書購入費等給付事業費	6,581千円
(ス) いわたの学び希望基金私立高等学校等卒業生等進学支援一時金給付事業費	6,300千円

イ 岩手県私学振興会貸付金

経営資金貸付	40,000千円
--------	----------

(4) 私学教育表彰の実施

岩手県私学教育表彰実施要綱（昭和58年岩手県告示第1076号）に基づき、本県の私学教育に関し功労のあった次の者に対し、令和6年11月8日知事表彰を行った。

- ・ 個人 佐藤 みほ子（認定こども園むらさきの幼稚園 園長）
- 千葉 一江（こじか幼稚園 園長）
- 三浦 静子（認定こども園千厩小羊幼稚園・千厩こひつじ園 園長）
- 千葉 洋子（認定こども園日高さくらの木 副園長）
- 浅見 剛文（岩手女子高等学校 校長）
- 見上 匠吾（盛岡大学附属高等学校 教頭）
- 氷見 浩一（盛岡中央高等学校 常勤講師）
- 浦田 靖彦（一関学院高等学校 事務長）
- 田中 弘美（岩手リハビリテーション学院 専任教員）
- ・ 団体 該当なし

6 県教育委員会が所管する県出資等法人（令和7年3月31日現在）

種別	名称	許可年月日	目的・事業	所在地
公益財団法人	岩手育英奨学会	昭和42年7月14日	育英奨学	盛岡市内丸10-1（県教委教育企画室内）

7 県教育関係諸団体（令和6年5月1日現在）

No.	団体名	事務局所在地	事務局電話番号	代表者
1	岩手県小学校長会	盛岡市紺屋町2-9 盛岡市勤労福祉会館内	019-623-8955	前川 岳 詩
2	岩手県中学校長会	盛岡市紺屋町2-9 盛岡市勤労福祉会館内	019-622-0572	小野寺 哲 男
3	岩手県高等学校長協会	盛岡市上田3-2-1 盛岡第一高等学校内	019-623-4491	高 橋 一 佳
4	岩手県小中学校副校長会	盛岡市馬場町1-1 下橋中学校内	019-651-2858	相 原 伸 裕
5	岩手県高等学校副校長協議会	盛岡市上田3-2-1 盛岡第一高等学校内	019-623-4491	佐 藤 宜 昌
6	岩手県小学校教育研究会	盛岡市本町通2-18-1 仁王小学校内	019-623-4214	佐 藤 淳
7	岩手県中学校教育研究会	盛岡市上田2-1-1 上田中学校内	019-623-4237	丸 橋 友 之
8	岩手県高等学校教育研究会	盛岡市上ノ橋町7-57 盛岡第二高等学校内	019-622-5101	菊 池 省 治
9	岩手県小規模・複式学校教育研究連盟	岩手郡葛巻町江刈16-54-2 江刈中学校内	0195-68-2132	鈴 木 雅 史
10	岩手県高等学校定時制通信制教育協会	盛岡市上田2-3-1 杜陵高等学校内	019-652-1813	三 田 正 巳
11	岩手県学校保健研究会	花巻市太田32-61 太田小学校内	0198-28-2212	照 井 大 道
12	岩手県学校給食研究会	盛岡市山岸2-13-1 山岸小学校内	019-623-2275	伊 藤 茂 美
13	岩手県公立小中学校事務長会	八幡平市大更24-25 西根中学校内	0195-76-3530	小 野 幸 伸
14	岩手県公立小中学校事務職員研究協議会	遠野市綾織町下綾織13-13-5 綾織小学校内	0198-62-2803	下 村 隆
15	岩手県公立高等学校事務職員協会	盛岡市青山1-25-29 盛岡みたけ支援学校内	019-645-2188	横 沢 知 幸
16	岩手県特別支援学校連絡協議会	盛岡市北山1-10-1 盛岡視覚支援学校内	019-624-2986	近 藤 健 一
17	岩手県特別支援教育研究会	盛岡市本町通2-18-1 仁王小学校内	019-623-4214	佐 藤 淳
18	岩手県国公立幼稚園・こども園協議会	一関市舞川字館ノ越22-12 舞川幼稚園内	0191-28-2112	後 藤 敏 信
19	一般社団法人岩手県私立幼稚園・認定こども園連合会	盛岡市菜園1-3-6 農林会館内	019-654-1434	今 西 界 雄
20	一般社団法人岩手県私学協会	盛岡市菜園1-3-6 農林会館内	019-626-7627	小田島 順 造
21	岩手県市町村教育委員会協議会	盛岡市津志田14-37-2 盛岡市教育委員会総務課内	019-651-4111	千 葉 仁 一
22	一般社団法人岩手県専修学校各種学校連合会	盛岡市大沢川原3-5-18 盛岡医療福祉スポーツ専門学校内	019-624-8600	龍 澤 尚 孝
23	一般社団法人岩手県PTA連合会	盛岡市みたけ3-38-20 県青少年会館内	019-641-6444	山 下 泰 幸
24	岩手県高等学校PTA連合会	盛岡市上田3-2-1 盛岡第一高等学校内	019-625-6386	川 上 博 基
25	岩手県特別支援学校PTA連合会	滝沢市穴口218-4 盛岡みたけ支援学校内	019-641-0789	登 嶋 憲 一
26	岩手県国公立幼稚園・こども園PTA連絡協議会	一関市滝沢字水口103-103 真滝幼稚園内	0191-21-2156	内 記 裕 太
27	岩手県私立幼稚園・認定こども園PTA連合会	盛岡市菜園1-3-6 農林会館内	019-654-1434	盛 越 朋 子
28	岩手県私立小中高等学校保護者会	盛岡市菜園1-3-6 農林会館内	019-626-7627	白 澤 仁
29	岩手県子ども会育成会連絡協議会	矢巾町又兵衛新田7-214-7	019-697-4957	三 浦 保 治
30	岩手県生涯学習振興協会	花巻市北湯口2-82-13 生涯学習推進センター内	0198-27-4555	中 村 利 之
31	岩手県青年団体協議会	盛岡市みたけ3-38-20 県青少年会館内	019-641-6412	松 田 恵 美 子
32	特定非営利活動法人岩手県地域婦人団体協議会	盛岡市津志田12-100-2 小笠原AP18号室	019-656-7793	館 澤 敏 子
33	岩手県ユネスコ協会連盟	盛岡市内丸10-1 県教育委員会事務局生涯学習文化財課内	019-629-6176	三田地 宣 子
34	岩手県社会教育連絡協議会	盛岡市津志田14-37-2 盛岡市教育委員会生涯学習課内	019-651-4111	大 橋 清 司
35	岩手県地域視聴覚教育協議会連絡協議会	盛岡市内丸10-1 県教育委員会事務局生涯学習文化財課内	019-629-6176	多 田 英 史
36	日本ボーイスカウト岩手連盟	盛岡市みたけ3-38-20 県青少年会館内	019-641-1995	南 部 利 文
37	ガールスカウト岩手県連盟	盛岡市みたけ3-38-20 県青少年会館内	019-641-1153	長 畑 ルミ子
38	一般社団法人岩手県文化財愛護協会	盛岡市上田字松屋敷34 県立博物館内	019-661-9688	中 村 英 俊
39	岩手県読書推進運動協議会	盛岡市盛岡駅西通1-7-1 県立図書館内	019-606-1730	森 本 晋 也
40	岩手県中学校文化連盟	盛岡市馬場町1-1 下橋中学校内	019-604-0126	泉 澤 毅
41	岩手県高等学校文化連盟	盛岡市津志田26-17-1 盛岡第四高等学校内	019-635-1068	川 崎 広 幸
42	岩手県中学校体育連盟	盛岡市愛宕町1-1 下小路中学校内	019-651-1942	橋 場 中 士
43	岩手県高等学校体育連盟	盛岡市高松4-17-16 盛岡第三高等学校内	019-661-8115	木 村 基
44	岩手県学校保健会	盛岡市内丸10-1 県教育委員会事務局保健体育課内	019-629-6187	本 間 博
45	一般財団法人岩手県学校安全互助会	盛岡市本町通2-1-36	019-654-3027	木 村 基
46	公益財団法人岩手県学校給食会	盛岡市流通センター北1-12-1	019-638-9429	侘 美 淳
47	公立学校共済組合岩手支部	盛岡市内丸10-1 県教育委員会事務局教職員課内	019-629-6126	佐 藤 一 男
48	一般財団法人岩手県教職員互助会	盛岡市大通り1-1-16 岩手教育会館内	019-622-7762	菊 池 芳 彦
49	公益財団法人岩手育英奨学会	盛岡市内丸10-1 県教育委員会事務局教育企画室内	019-623-2050	遠 藤 洋 一
50	公益財団法人岩手県文化振興事業団	盛岡市内丸13-1 県民会館内	019-654-2235	石 田 知 子
51	公益財団法人岩手県スポーツ振興事業団	盛岡市みたけ1-10-1	019-641-1127	細 川 倫 史
52	一般社団法人岩手県芸術文化協会	盛岡市内丸13-1 県民会館内	019-626-1202	柴 田 和 子
53	公益社団法人岩手県私学振興会	盛岡市菜園1-3-6 農林会館内	019-652-0960	今 西 界 雄
54	岩手県産業教育振興会	盛岡市羽場18-11-1 盛岡工業高等学校内	019-639-7250	鎌 田 英 樹