

# 仕様書

この仕様書は、岩手県農業研究センター畜産研究所において実施する変圧器及びコンデンサ更新工事に必要な事項を規定する。

## 1 更新内容

- (1) 業務名 岩手県農業研究センター畜産研究所変圧器及びコンデンサ更新工事
- (2) 施行場所 滝沢市砂込 737 番 1 地内 別添図面を参照のこと
- (3) 施行期間 契約日から令和 9 年 3 月 31 日
- (4) 更新内容 [南構内] 柱上変圧器 3 台、[中央構内] 低圧コンデンサ 1 台、  
[南構内 (乳牛舎)] 低圧コンデンサ 8 台 (更新)、撤去 14 台

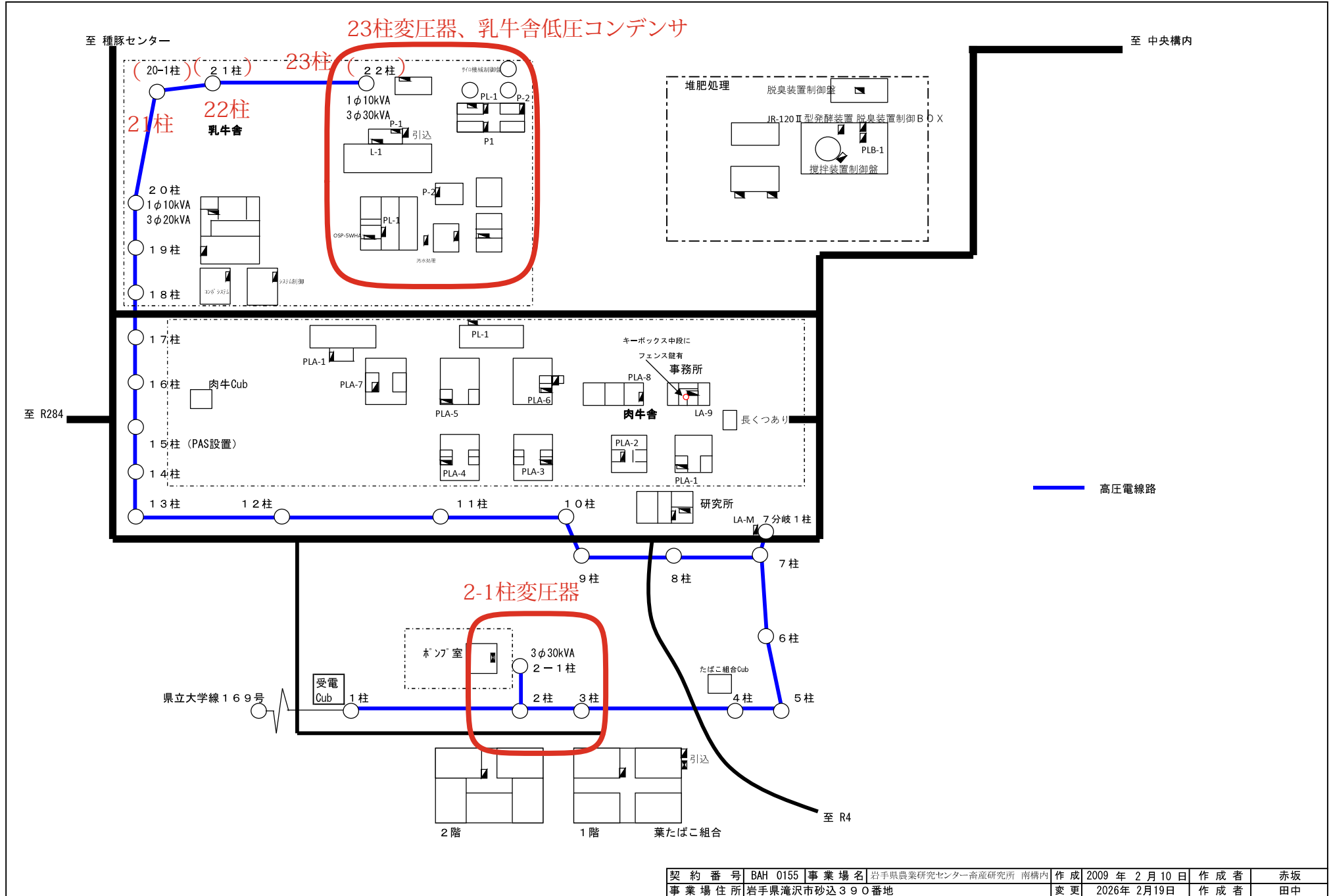
## 2 特記仕様

- (1) 業務内容  
修繕する場所及び内容については、設計書、図面を参考とすること。
- (2) 現場代理人及び主任技術者の設置  
受注者は建設業法に基づき、本修繕における現場代理人及び主任技術者を定め、発注者に提出するものとする。
- (3) 届出手続き等  
施工上必要な届出、手続等は速やかに行い、その費用は全て受注者の負担とする。
- (4) 発生材の処理
  - ① 本修繕に関わる変圧器及びコンデンサ以外の発生材は、関係法令等に従い適正に処理するとともに、マニフェスト票が必要となった場合は提出すること。
  - ② 取り外した変圧器、低圧コンデンサは、監督員の指示する場所に集積すること。
- (5) 提出書類等
  - ① 本業務が完了したときは、完成図、更新写真を 1 部提出すること。写真は、着工前、工事中、竣工後について撮影し、(社)公共建設協会「工事写真の撮り方 (改訂第 2 版)」を参考に整理する。
  - ② その他必要な書類については、監督員と打合せのうえ決定するものとする。
- (6) その他
  - ① 施工及び資材搬入にあたっては、事前に発注者と協議の上、安全対策に十分配慮すること。
  - ② 施工に際しては、細心の注意を払うものとし、万一、建物や設備等に損傷を与えた場合は、受注者の責任において現状に復するものとする。
  - ③ 作業箇所の周辺は常に整理整頓を行い、農業研究センターの執務に支障がないよう留意すること。
  - ④ 本件で使用する仮設足場は、公所作業車を基準とする。
  - ⑤ 本仕様書に定めのない事項については、発注者と受託者が協議して定めるものとする。

# 設計書

業務名 岩手県農業研究センター畜産研究所変圧器及びコンデンサ更新工事

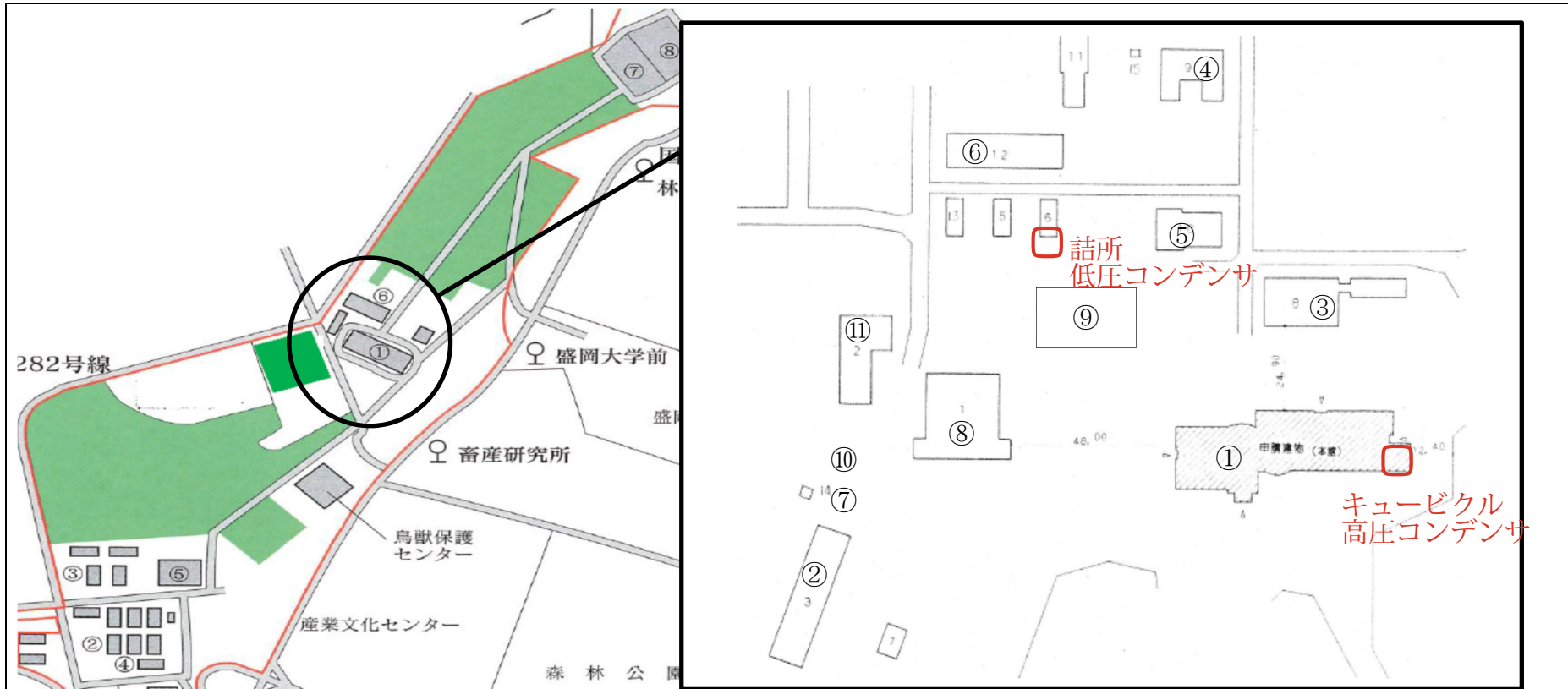
工事費内訳	規格等	数量	単位	備考
<b>1 南構内 23 柱</b>				
①油入変圧器 単相	6kV 50Hz 210/105V 10kVA	1	台	
②油入変圧器 三相	6kV 50Hz 210V 30kVA	1	台	
③雑材消耗品	変圧器支持金具、固定材 他	1	式	
④仮設費	荷揚げ材、敷板	1	式	
⑤仮設足場	高所作業車	1	式	
⑥運搬車	4t クレーン車	1	式	
⑦立会費、申請手続費	東北電気保安協会、東北電力	1	式	
<b>2 南構内 2-1 柱</b>				
① 油入変圧器 三相	6kV 50Hz 210V 30kVA	1	台	
② 雑材消耗品	変圧器支持金具、固定材 他	1	式	
③ 仮設費	荷揚げ材、敷板	1	式	
④ 仮設足場	高所作業車	1	式	
⑤ 運搬車	4t クレーン車	1	式	
⑥ 立会費、申請手続費	東北電気保安協会、東北電力	1	式	
<b>3 中央構内 (第1キュービクル)</b>				
① 高圧進相コンデンサ 油入式 三相	6kV 50Hz 210V 30kVA	1	台	
② 雑材消耗品		1	式	
③ 立会費、申請手続費	東北電気保安協会、東北電力	1	式	
<b>4 中央構内 (詰所)</b>				
① 低圧進相コンデンサ	撤去 (1 か所)	1	式	
<b>5 南構内 (乳牛舎分電盤)</b>				
① 低圧進相コンデンサ更新	単・三相 50Hz 15 $\mu$ F	1	台	
② 低圧進相コンデンサ更新	単・三相 50Hz 20 $\mu$ F	1	台	
③ 低圧進相コンデンサ更新	単・三相 50Hz 30 $\mu$ F	1	台	
④ 低圧進相コンデンサ更新	単・三相 50Hz 50 $\mu$ F	2	台	
⑤ 低圧進相コンデンサ更新	単・三相 50Hz 75 $\mu$ F	2	台	
⑥ 低圧進相コンデンサ更新	単・三相 50Hz 150 $\mu$ F	1	台	
⑦ 低圧進相コンデンサ	撤去 (13 か所)	1	式	
⑧ 雑材消耗品		1	式	
直接工事費				
共通仮設費				
一般管理費等				
工事価格				
消費税相当額				
工事費				



契約番号	BAH 0155	事業場名	岩手県農業研究センター畜産研究所 南構内	作成	2009年2月10日	作成者	赤坂
事業場住所	岩手県滝沢市砂込390番地			変更	2026年2月19日	作成者	田中

中央構内工事場所

【位置図】 畜産研究所 中央構内 (1~11)



- 1 本館棟
- 2 南格納庫
- 3 畜産環境分析棟
- 4 倉庫
- 5 分析調整棟
- 6 飼料調査棟

- 7 油庫
- 8 旧農作物試験場
- 9 車庫
- 10 自家用給油取扱所
- 11 大型機械格納庫