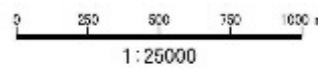
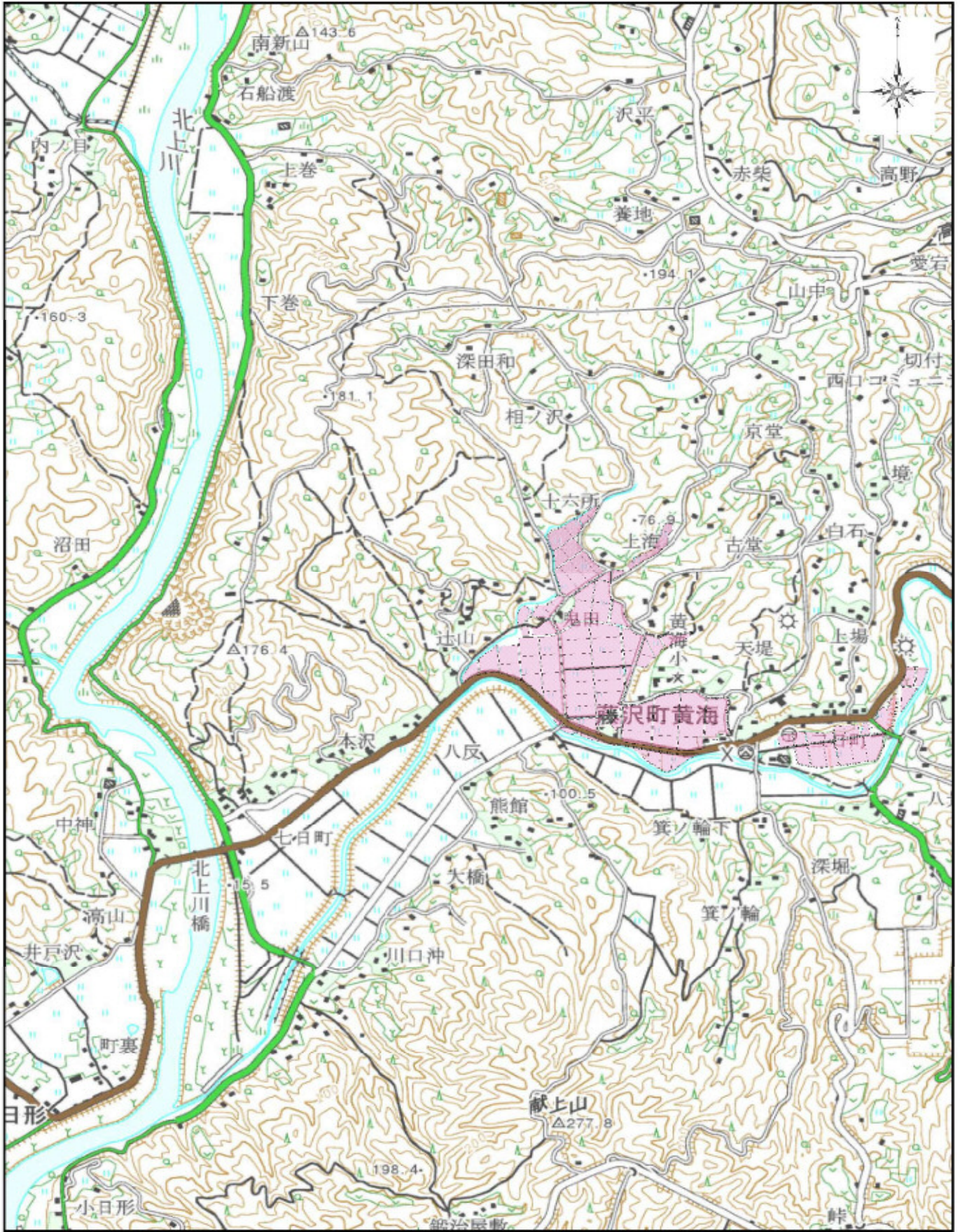
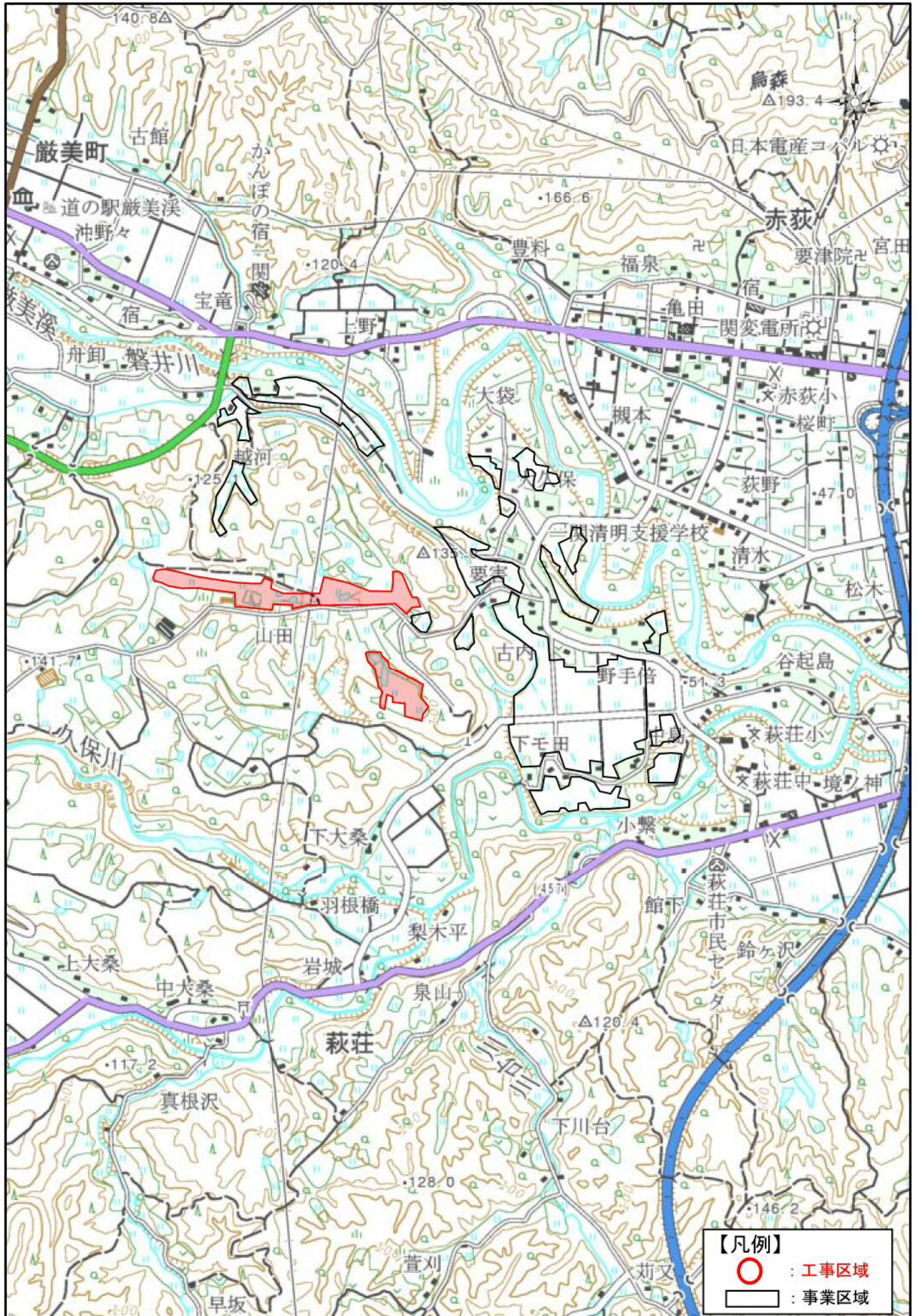


# 経営体育成基盤整備事業 北方地区 位置図



【この地図の作成に当たっては、国土院測量所の地形データ、国土地理院の地形図を基に、地形図の25万分の1地形図を転写した。（承認番号 第339 第10-61394(2005)）】

# 経営体育成基盤整備事業 西黒沢地区 位置図

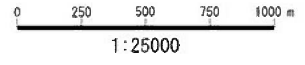
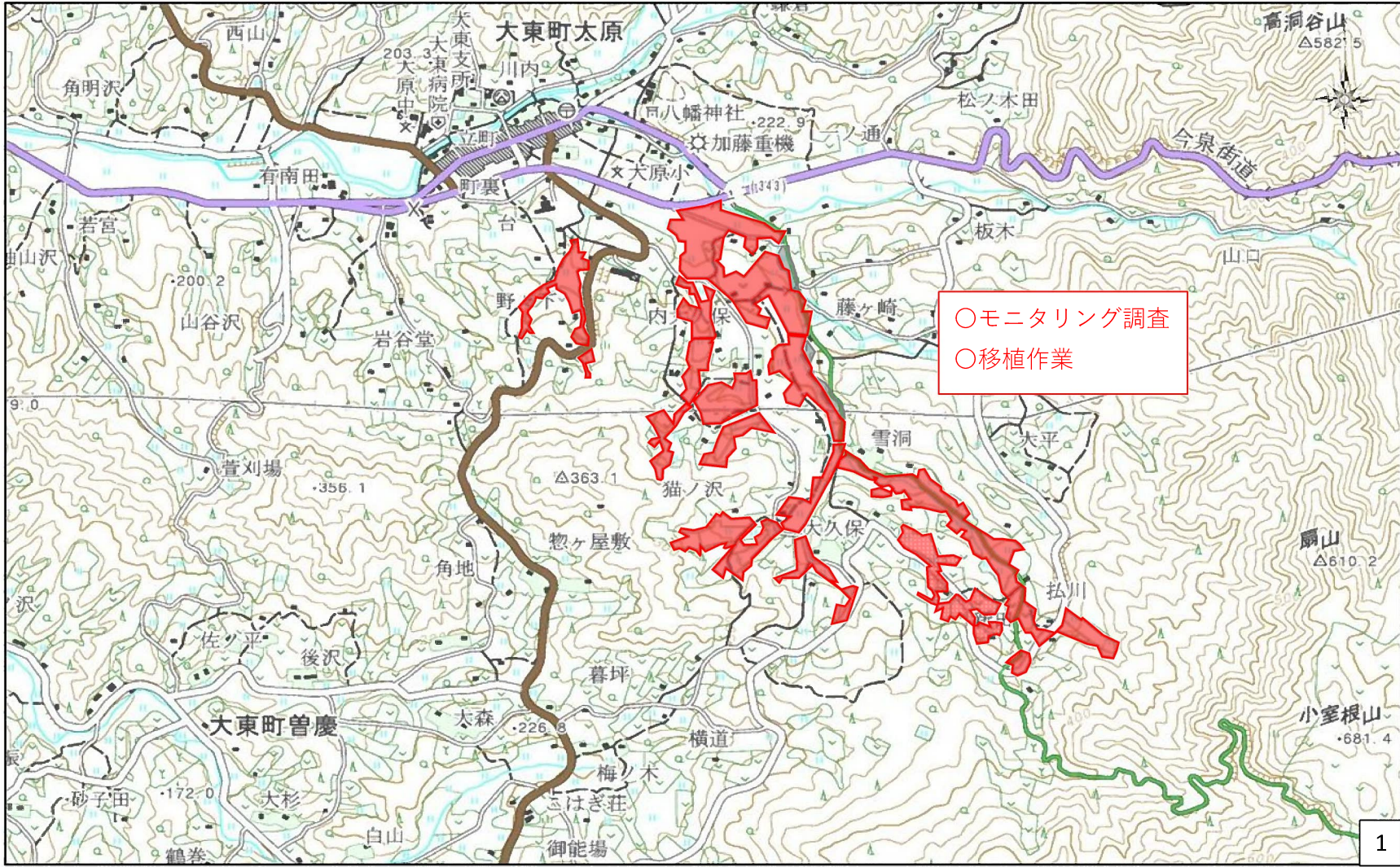


1:25000

「この地図の作成に当たっては、国土地理院長の承認を得て、同院発行の2万5千分の1地形図を使用した。(承認番号 平28 情使、第307-GISMAP37585号)」

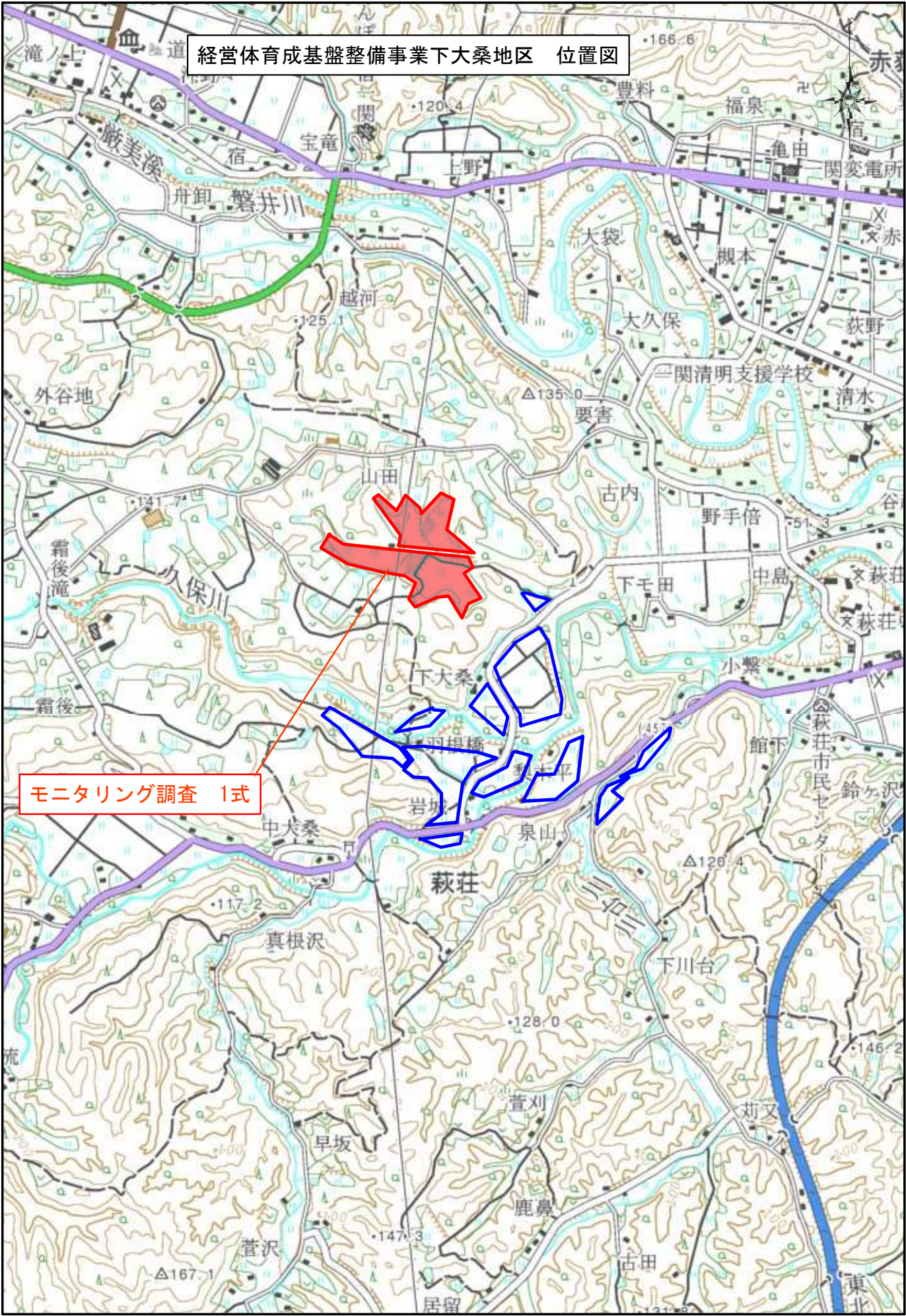
図面 1

経営体育成基盤整備事業 新山南地区 位置図

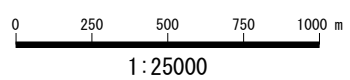


「この地図の作成に当たっては、国土地理院長の承認を得て、同院発行の2万5千分の1地形図を使用した。（承認番号 平28 情使、第307-G1SMAP37585号）」

経営体育成基盤整備事業下大桑地区 位置図



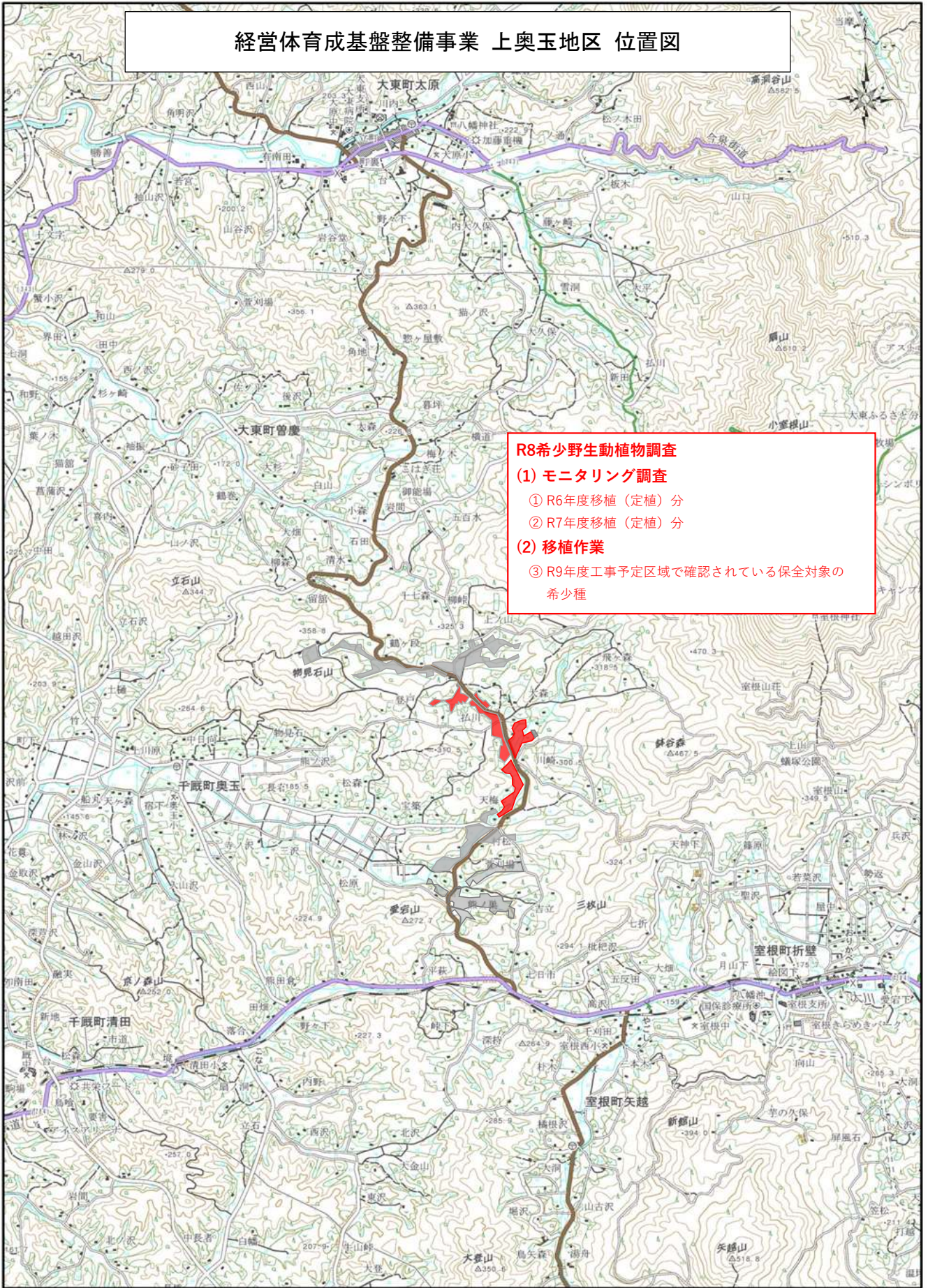
モニタリング調査 1式



1:25000

「この地図の作成に当たっては、国土地理院長の承認を得て、同院発行の2万5千分の1地形図を使用した。(承認番号 平28情使、第307-GISMAP37585号)」

# 経営体育成基盤整備事業 上奥玉地区 位置図

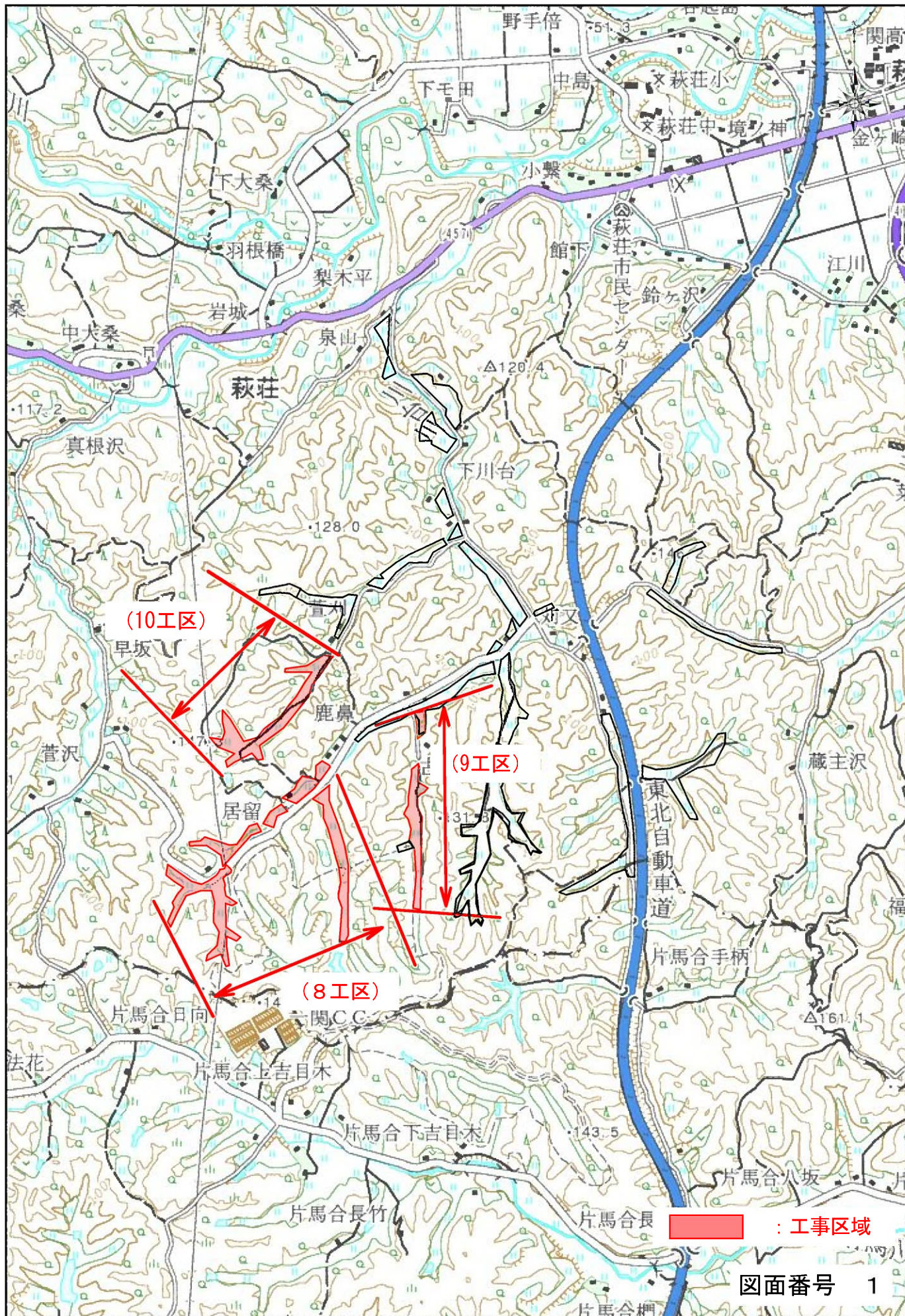


0.0 0.5 1.0 1.5 2.0 km

1:50000

「この地図の作成に当たっては、国土地理院長の承認を得て、同院発行の2万5千分の1地形図を使用した。（承認番号 平28情使、第307-G1SMAP37585号）」

# 経営体育成基盤整備事業川台地区 位置図

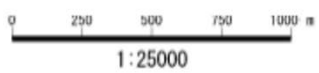
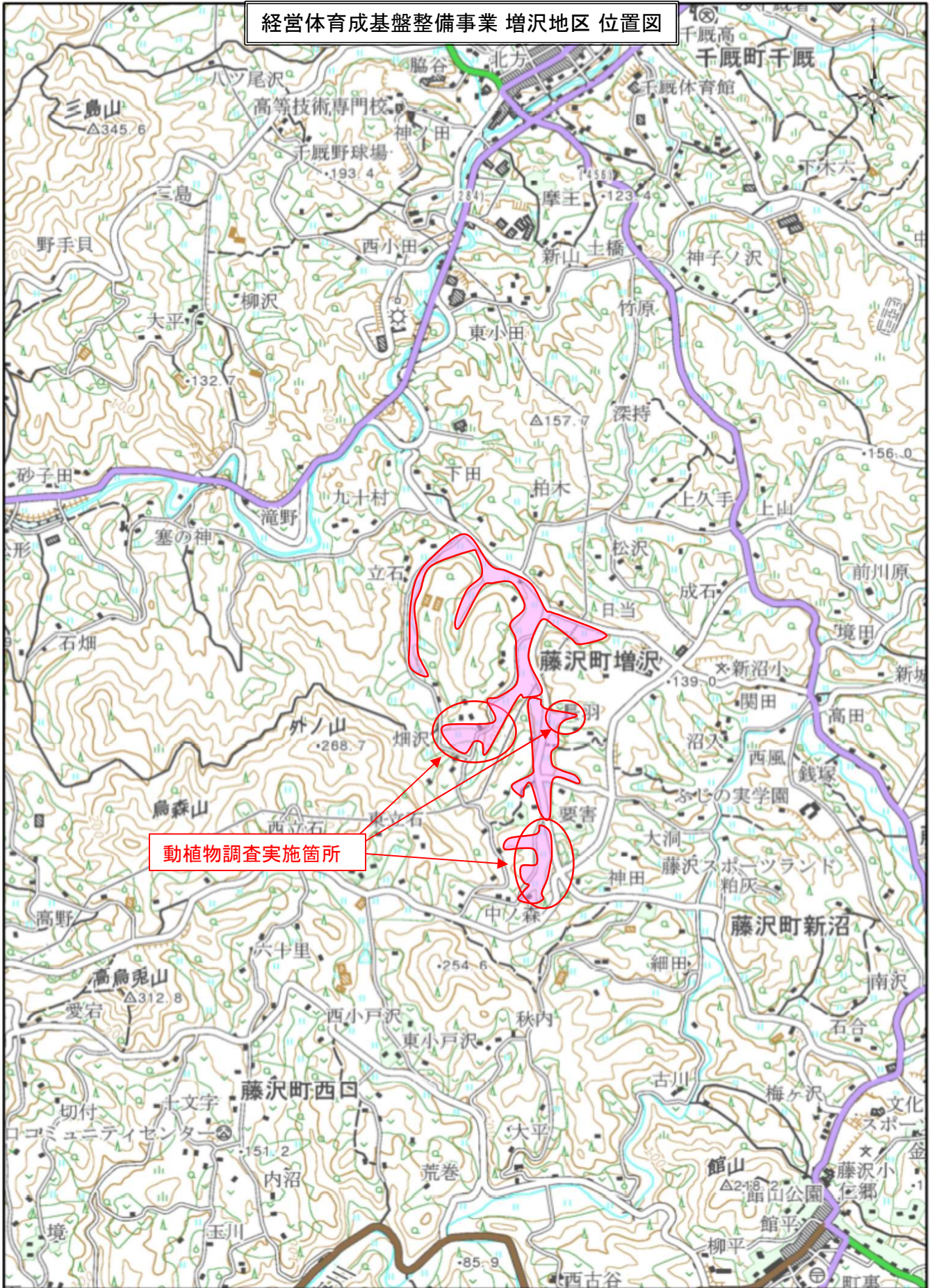


0 250 500 750 1000 m

1:25000

「この地図の作成に当たっては、国土地理院長の承認を得て、同院発行の2万5千分の1地形図を使用した。(承認番号 平28備使、第307-GISMAP37585号)」

経営体育成基盤整備事業 増沢地区 位置図

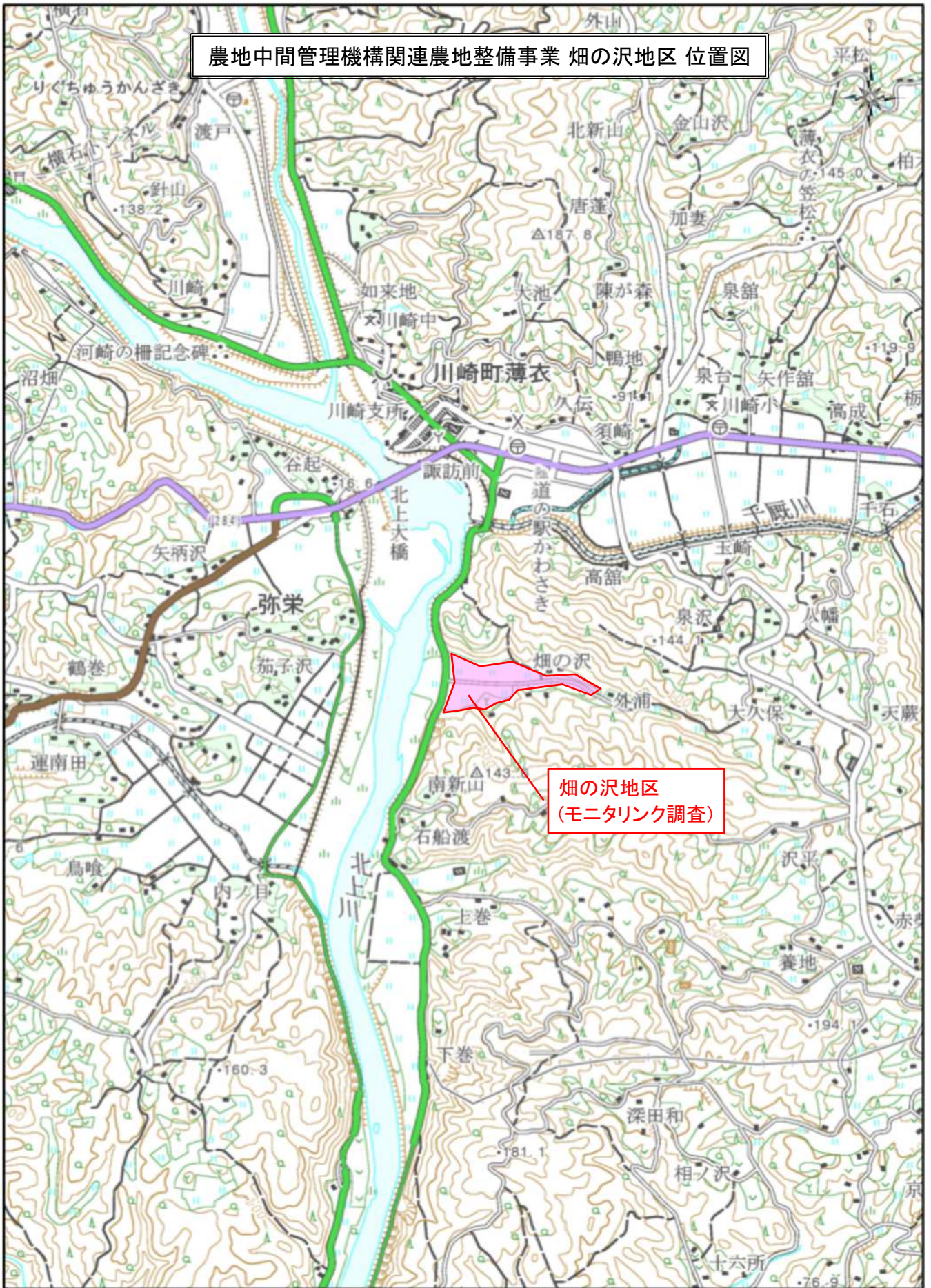


1:25000

「この地図の作成に当たって  
国土地院の2万5千分の1地図  
情報、第307-015MAP37504」

図面番号: 1

農地中間管理機構関連農地整備事業 畑の沢地区 位置図

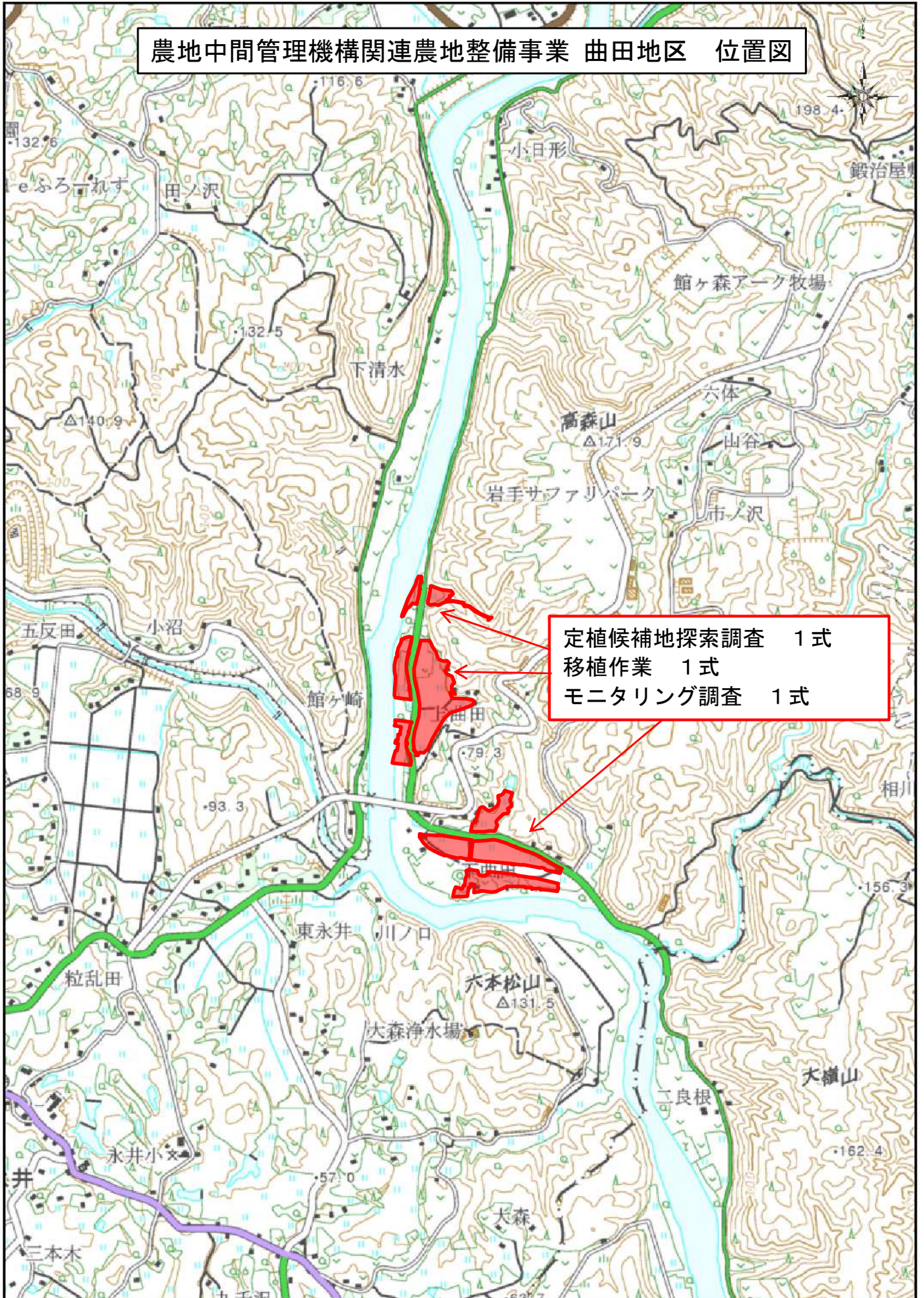


畑の沢地区  
(モニタリング調査)

0 250 500 750 1000 m  
1:25000

「この地図の作成に当たっては、国土地理院長の承認を得て、国土地理院の2万5千分の1地形図を使用した。(承認番号 卒20 情報 第307-513MAP37505号)」

農地中間管理機構関連農地整備事業 曲田地区 位置図

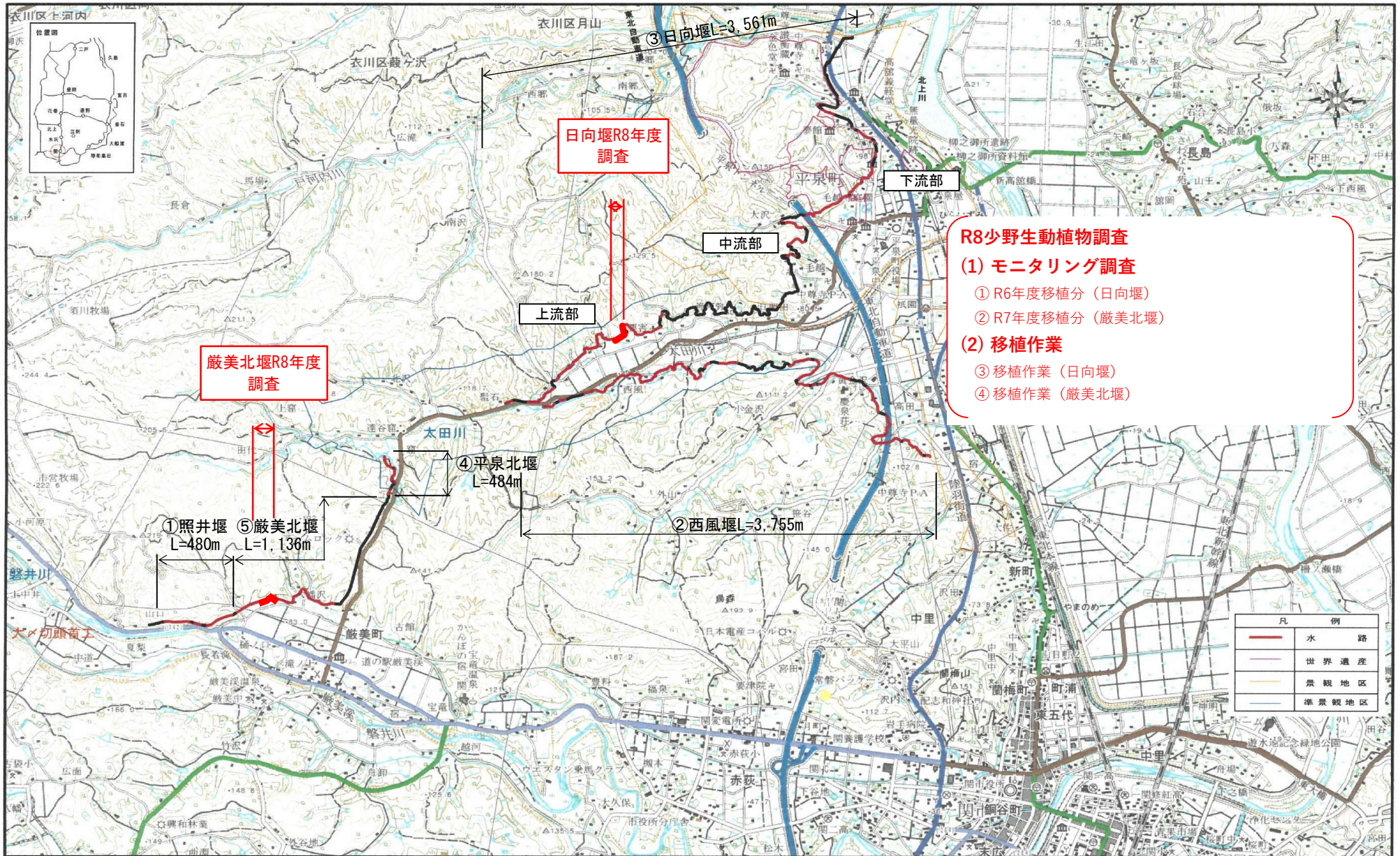


0 250 500 750 1000 m

1:25000

「この地図の作成に当たっては、国土地理院長の承認を得て、同院発行の2万5千分の1地形図を使用した。〔承認番号 平28情保、第307-GISMAP37585号。〕」

# 農村地域防災減災事業 北照井堰地区 位置図



## R8少野生動植物調査

### (1) モニタリング調査

- ① R6年度移植分 (日向堰)
- ② R7年度移植分 (蔵美北堰)

### (2) 移植作業

- ③ 移植作業 (日向堰)
- ④ 移植作業 (蔵美北堰)