

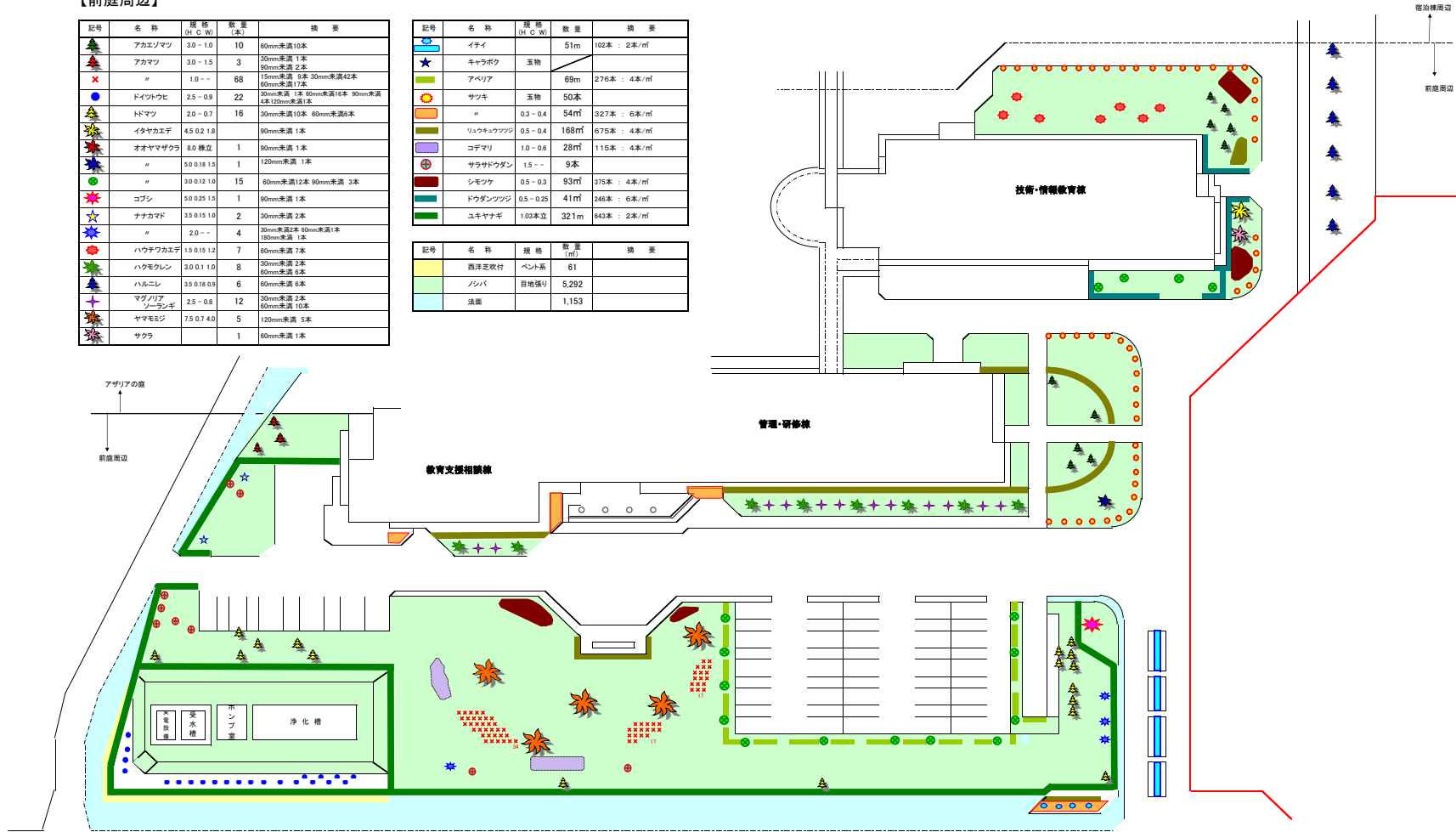
【総合教育センター】

【前庭周辺】

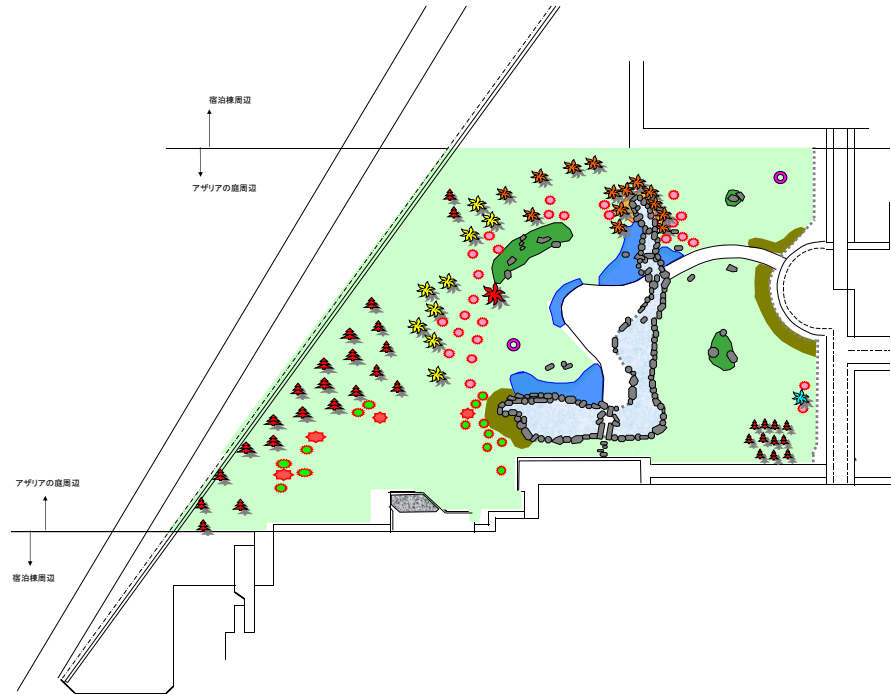
記号	名称	規格 (H・C・W)	数量 (本)	摘要
🌲	アカエノマツ	3.0 - 1.0	10	60mm未満 10本
🌲	アカマツ	3.0 - 1.5	3	30mm未満 1本 60mm未満 2本
✖	〃	1.0 - -	68	15mm未満 6本 30mm未満 42本 60mm未満 17本
🌲	ドイトトウヒ	2.5 - 0.9	22	30mm未満 1本 60mm未満 16本 90mm未満 6本 120mm未満 1本
🌲	ドドマツ	2.0 - 0.7	16	30mm未満 10本 60mm未満 6本
🌲	イタヤカエデ	4.5 0.2 1.8		90mm未満 1本
🌲	オオヤマザクラ	8.0 株立	1	90mm未満 1本
🌲	〃	5.0 0.18 1.5	1	120mm未満 1本
🌲	〃	3.0 0.12 1.0	15	60mm未満 12本 90mm未満 3本
🌲	コブシ	5.0 0.25 1.5	1	90mm未満 1本
🌲	サナカマド	3.5 0.15 1.0	2	30mm未満 2本
🌲	〃	2.0 - -	4	30mm未満 3本 60mm未満 1本
🌲	ハウチワカエデ	1.5 0.15 1.2	7	60mm未満 7本
🌲	ハクモクレン	3.0 0.1 1.0	8	30mm未満 2本 60mm未満 6本
🌲	ハルニレ	3.5 0.18 0.9	6	60mm未満 6本
🌲	マツバリア ソウメイギ	2.5 - 0.8	12	30mm未満 2本 60mm未満 10本
🌲	ヤマモミジ	7.5 0.7 4.0	5	120mm未満 5本
🌲	サクラ		1	60mm未満 1本

記号	名称	規格 (H・C・W)	数量	摘要
🌊	イチイ		51m	102本 : 2本/m
★	キヤラボク	玉物		
🌲	アベリア		69m	276本 : 4本/m
🌲	サツキ	玉物	50本	
🌲	〃		54m	327本 : 6本/m
🌲	ハクキシツツジ	0.5 - 0.4	168m	675本 : 4本/m
🌲	コデマリ	1.0 - 0.6	28m	115本 : 4本/m
🌲	サラサドウダン	1.5 - -	9本	
🌲	シモツケ	0.5 - 0.3	93m	375本 : 4本/m
🌲	ドウダンツツジ	0.5 - 0.25	41m	240本 : 6本/m
🌲	ユキヤナギ	1.03本立	321m	642本 : 2本/m

記号	名称	規格	数量 (㎡)	摘要
🌊	西洋芝敷付	ペント系	61	
🌊	ソシバ	目地張り	5,292	
🌊	法面		1,153	



【アザリアの庭周辺】



記号	名称	規格 (H x C x W)	数量 (本)	備 考
▲	アカマツ	3.0 - 1.0	33	20mm未満10本 60mm未満18本 90mm未満5本
★	イタヤカエデ	4.5 0.2 1.8	9	60mm未満2本 90mm未満7本
★	オオヤマザクラ	8.0 株立	1	60mm未満1本
○	シダレザクラ	3.0 0.15 -	2	30mm未満2本
★	ハウチワカエデ	1.5 0.15 1.2	4	30mm未満1本 60mm未満2本 90mm未満1本
★	ヤマボウシ	3.0 0.15 1.5	1	60mm未満1本
★	ヤマモミジ	4.0 0.18 1.5	12	60mm未満7本 90mm未満5本
○	西洋シヤクナゲ	1.0 - 0.5	24	
●	ミヤギノハギ	6芽	14	

記号	名称	規格 (m ²)	数量 (m ²)	備 考
■	モンタナハイマ	-- 0.3	64	580本 : 9本/m ²
■	薄葉アザレア	0.5 -	20	80本 : 4本/m ²
#	レンゲツツジ	0.5 - 0.4	50	200本 : 4本/m ²
#	キレンゲツツジ	0.5 - 0.4	50	200本 : 4本/m ²
■	リュウキュウツツジ	0.5 - 0.4	68	275本 : 4本/m ²
■	サツキ	0.3 - 0.4	8	50本 : 6本/m ²

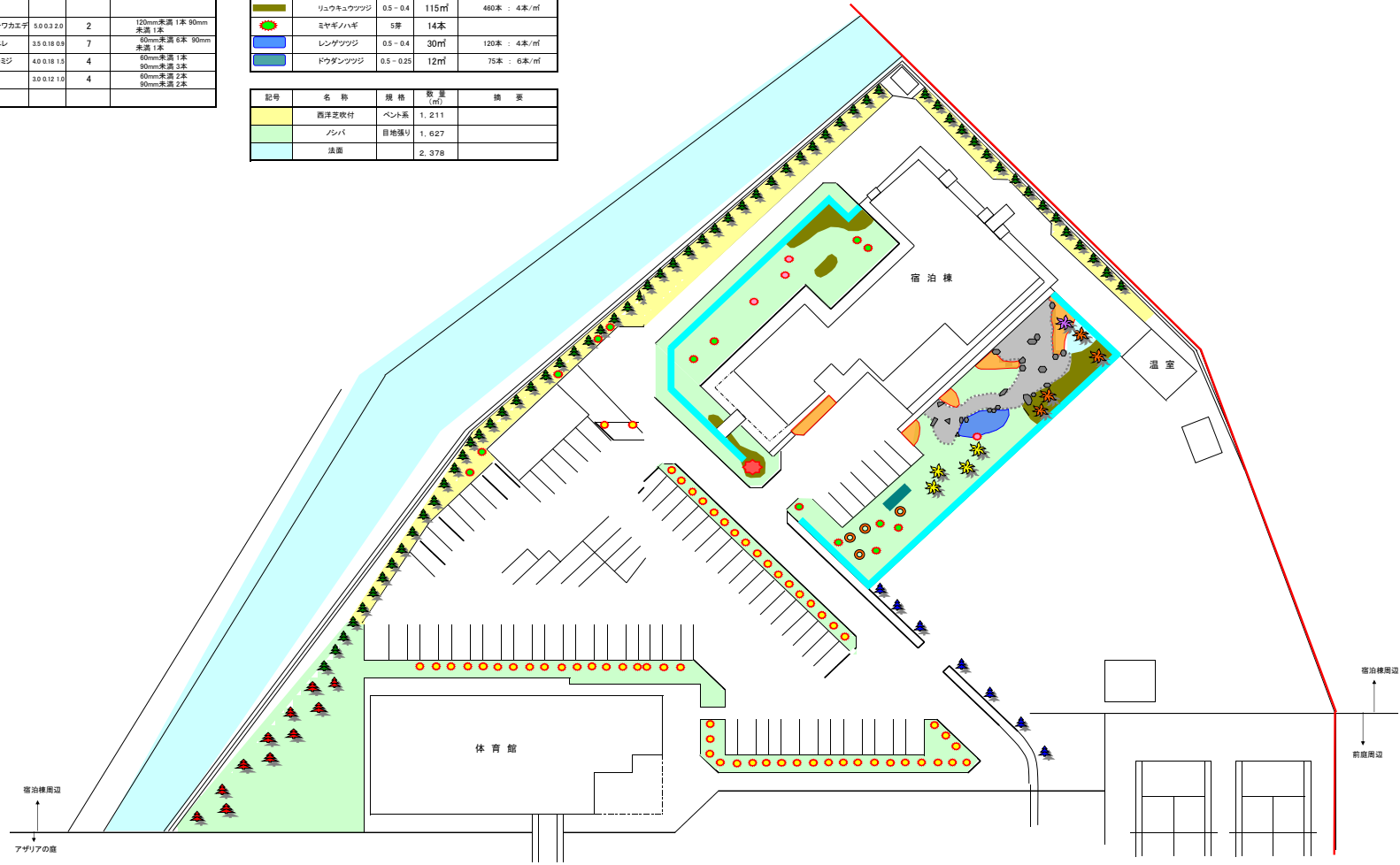
記号	名称	規格	数量 (m ²)	備 考
■	ノシバ	目地張り	2,516	
■	法面		347	

【宿泊棟周辺】

記号	名称	規格 (H C W)	数量 (本)	備 考
	アカエゾマツ	1.8 - 0.7	63	30mm未満1本 60mm未満 4本 90mm未満 2本
	アカマツ	3.0 - 1.5	11	60mm未満 1本
	イタヤカエデ	4.5 0.2 1.8	4	60mm未満 2本 90mm未 満 2本
	ハウチワカエデ	3.0 0.2 2.0	2	120mm未満 1本 90mm 未満 1本
	ハルニレ	3.5 0.18 0.9	7	60mm未満 6本 90mm 未満 1本
	ヤマモミジ	4.0 0.18 1.5	4	60mm未満 1本 90mm未満 3本
	#	3.0 0.12 1.0	4	60mm未満 2本 90mm未満 2本

記号	名称	規格 (H C W)	数量	備 考
	イチイ		157m	314本 : 2本/m
	サツキ	0.3 - 0.4	67㎡	406本 : 6本/㎡
	#	玉物	60本	
	西洋シャクナゲ	1.0 - 0.5	4本	
	リュウキョウツツジ	0.5 - 0.4	115㎡	460本 : 4本/㎡
	ミヤギノハギ		6芽	14本
	レンゲツツジ	0.5 - 0.4	30㎡	120本 : 4本/㎡
	ドウダンツツジ	0.5 - 0.25	12㎡	75本 : 6本/㎡

記号	名称	規格	数量 (㎡)	備 考
	西洋芝吹付	ペント系	1.211	
	ソシバ	目地張り	1.627	
	法面		2.376	



【生涯学習推進センター】

記号	名称	規格 (H C W)	数量 (本)	備 考
	ハルニレ	3.5 0.18 0.8	21	60mm未満20本 90mm未満 1本
	ケヤキ		1	120mm未満 1本
	サクラ		77	200mm未満77本 100mm未満24本 60mm未満23本 40mm未満 2本

記号	名称	規格 (H C W)	数量 (本)	備 考
	ユキヤナギ		169m	338本 : 2本/m
	イチイ		2m	4本 : 2本/m
	サツキ		14㎡	85本 : 6本/㎡

記号	名称	規格 (m ²)	数量	備 考
	ノシバ	目地張り	3,947	
	法面		5,900	①2,450 ②3,450

