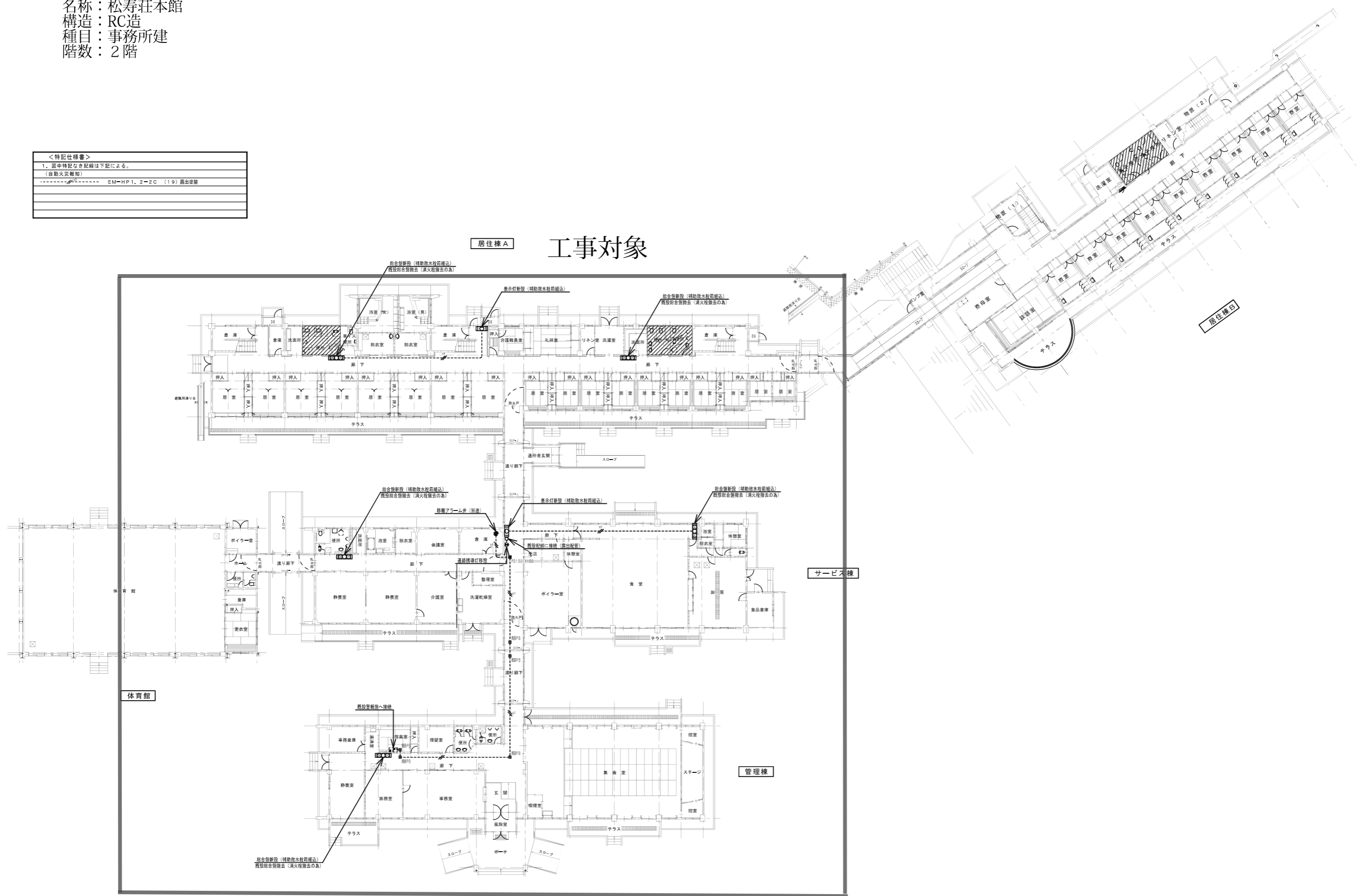


名称：松寿荘本館
 構造：RC造
 種目：事務所建
 階数：2階

＜特記仕様書＞	
1.	図中特記なき配線は下記による。
	(自動火災報知)
-----	EM-HP1, 2-2C (19) 露出配線

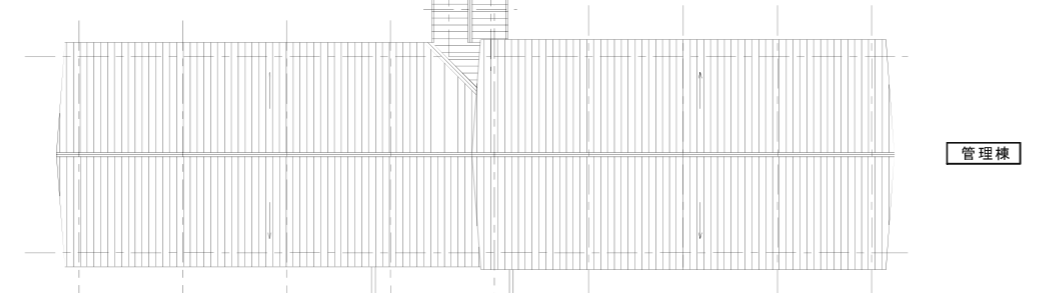
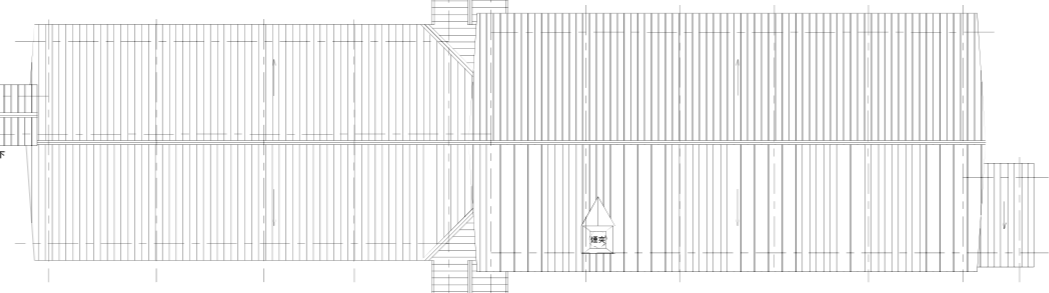
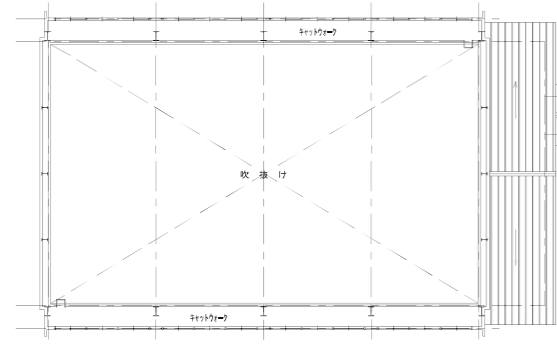
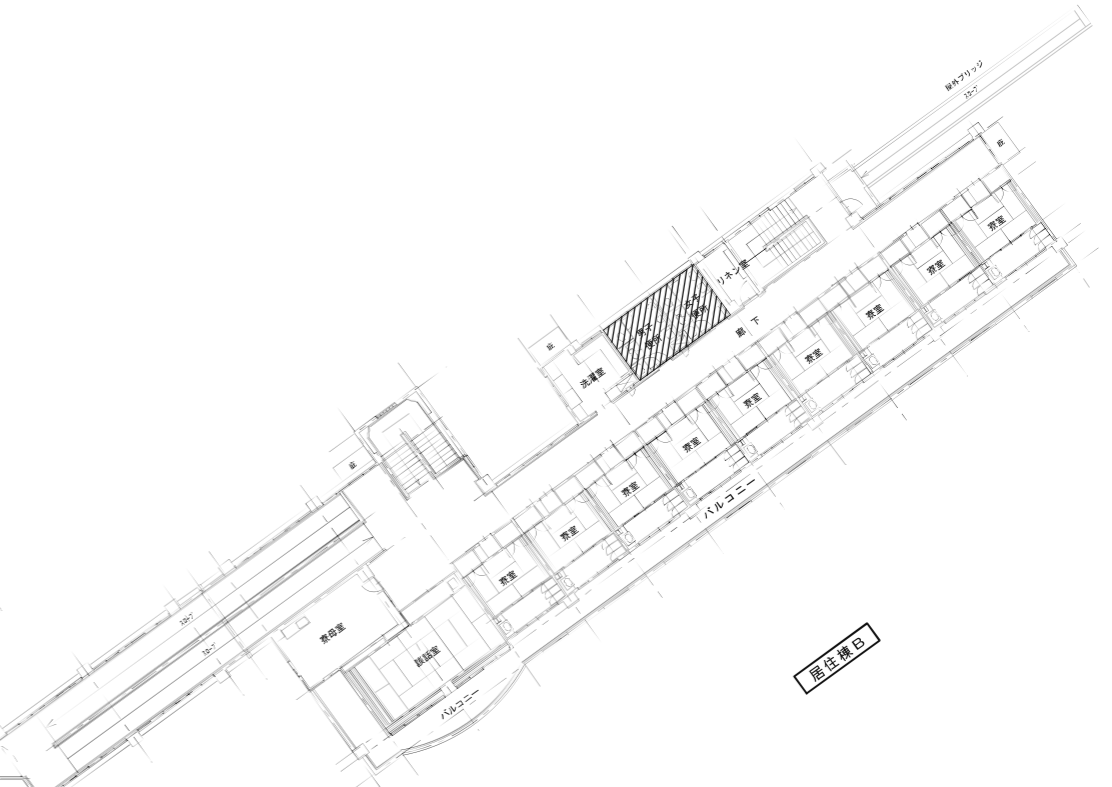
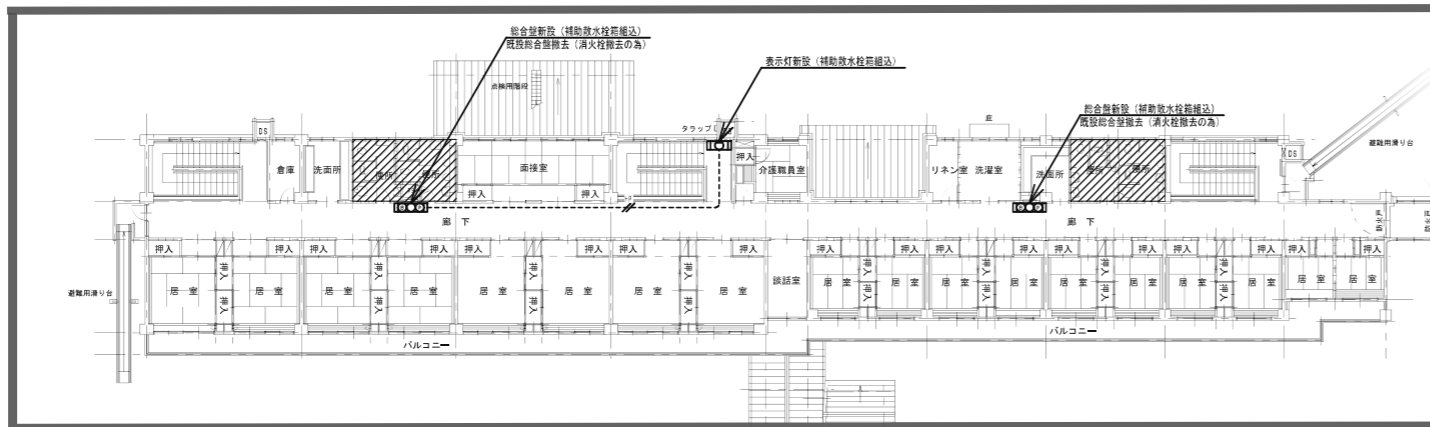
工事対象



設計番号	工事名	検図	担当	製図	特記	図面名	縮尺	図面番号
09-020	養護老人ホーム松寿荘電気設備改修工事					電気設備	1/200	21
H21年 月 日						1階 自動火災報知 平面図		E-2

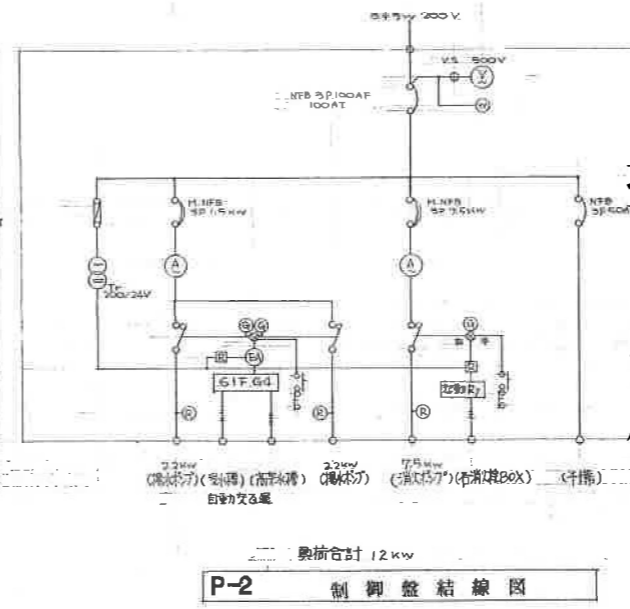
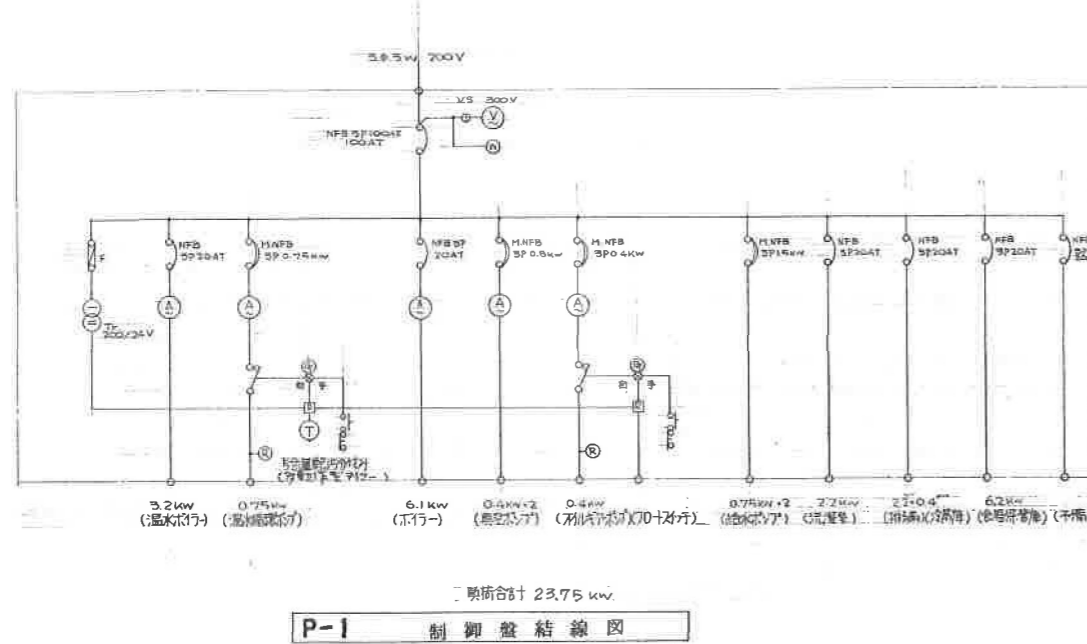
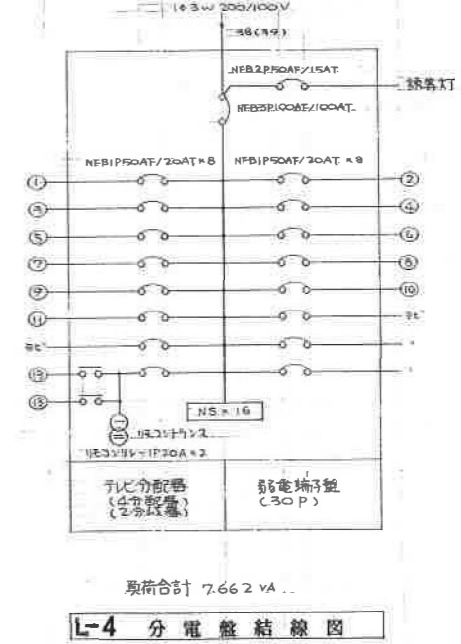
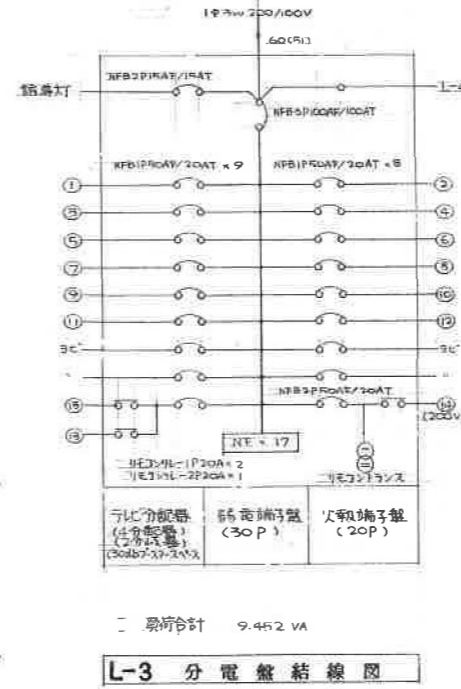
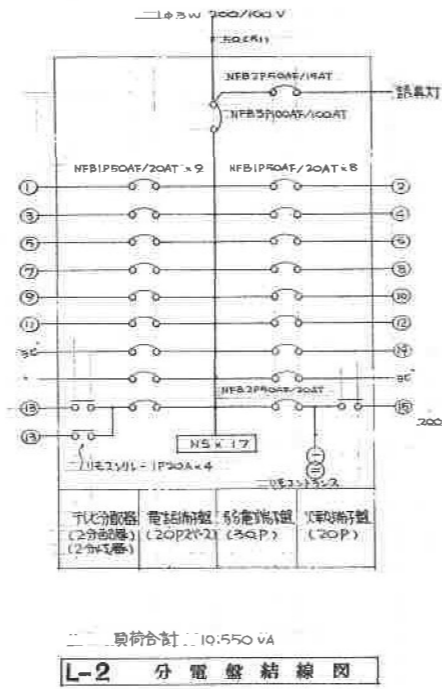
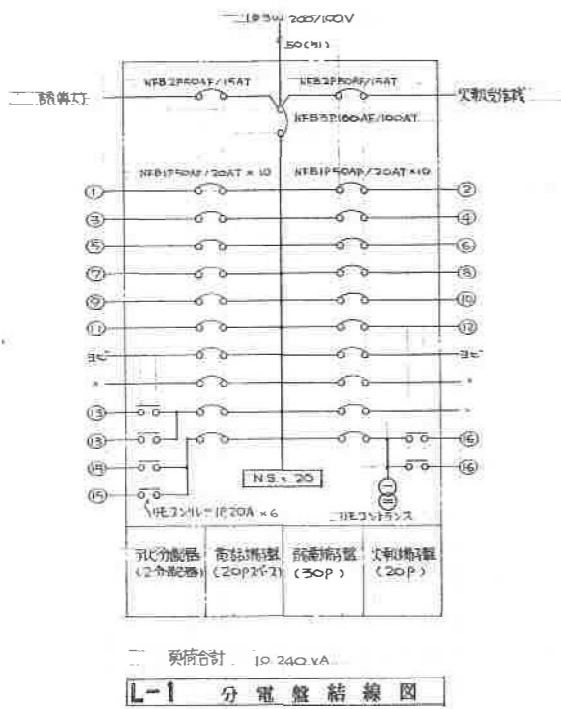
＜特記仕様書＞	
1. 図中特記なき配線は下記による。	
（自動火災報知）	
-----	EM-HP1, 2-2C (19) 露出接続

工事対象



設計番号	09-020	工事名	養護老人ホーム松寿荘電気設備改修工事	検図		担当		製図		特記		図面名	電気設備 2階 自動火災報知 平面図	縮尺	1/200	図面番号	22 E-3
------	--------	-----	--------------------	----	--	----	--	----	--	----	--	-----	-----------------------	----	-------	------	-----------

電灯分電盤改修



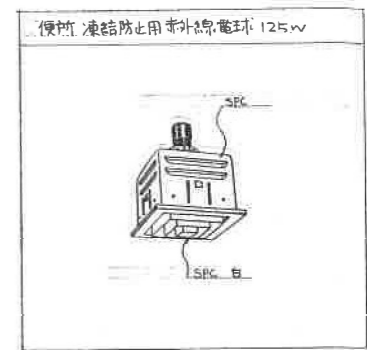
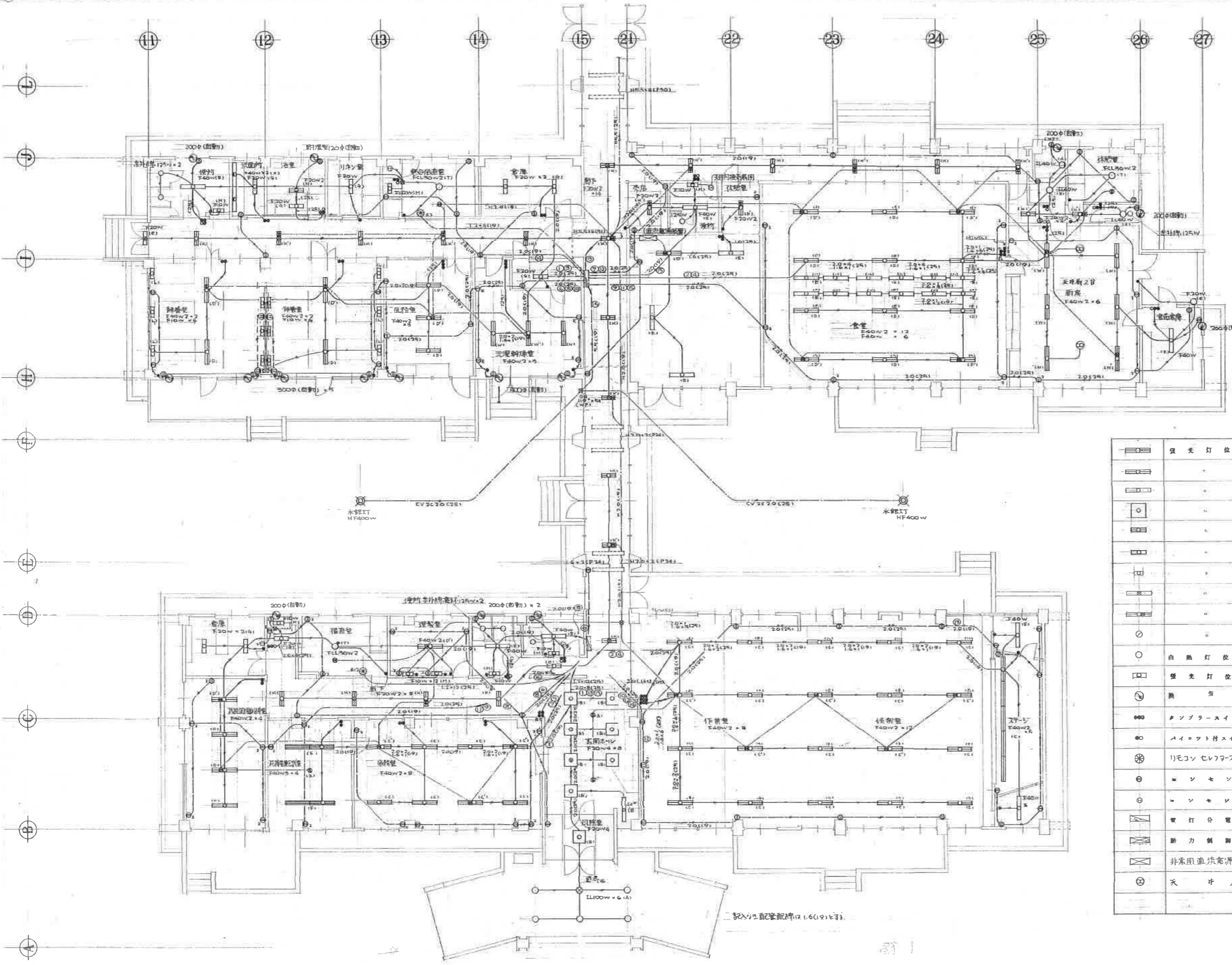
・既存分電盤の内部の電灯ブレーカー撤去し、新規に分電盤を設置

・電灯分電盤改修時、停電により使用できなくなる電話及び自動火災報知設備に、仮設電源により電源供給

・漏電調査

・撤去品は処分 (発生材処理)

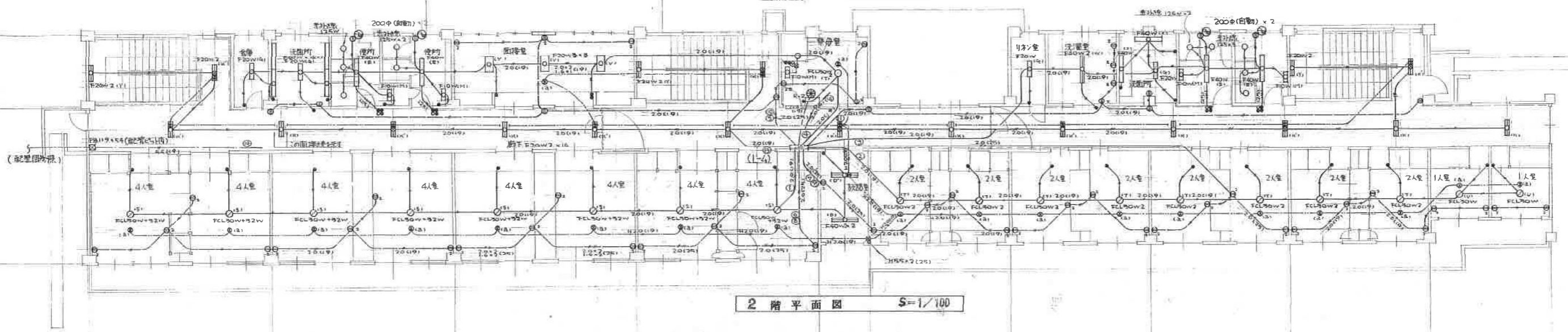
コンセント不良箇所調査後、
不良箇所交換



	蛍光灯位置	F40w3	(空回参照)
	"	F40w2	(")
	"	F40w	(")
	"	F30w4	(")
	"	F20w2	(")
	"	F20w	(")
	"	F10w	(")
	"	常夜灯回路接続分	(")
	"	非常用照明付	(")
	"	蛍光灯コンパクト	(")
	"	白熱灯位置	(")
	"	プラケット	(")
	開閉箇所		
	タンポラスイッチ	1P10A 適用埋込 WB プレート付	
	マイクロ付スイッチ		(故障 運転表示)
	リモコンセラフスイッチ	埋込型 パイロットランプ付	
	コンセント	2P15A 適用埋込 WB プレート付	● 2ヶ用 ● アス瑞子付
	コンセント	2P15A " " プラスチックプレート付 引掛型 (天井取付)	
	電灯分電盤	銅板製 埋込 プレート付曲加工表面ビスなし プッシュキーハンドル 指定色仕上	
	動力制御盤	露出 表面ビスなし プッシュキーハンドル 指定色仕上	
	非常用直流電源装置	自立型	
	天井扇		

1階平面図 S=1/100

コンセント不良箇所調査後、
不良箇所交換



電灯コンセントの中心に配管配線は1.6(1.9)と寸
非系照明設備中 1.7 H1V.1.6x2.0(1.9)x2.3 又図中 H1.7 H1V.1.6と寸

