

市町村ごみ排出量(速報値) 令和8年4月分

令和8年6月1日 岩手県環境生活部資源循環推進課

岩手県では、県内33市町村におけるごみの排出状況(集団回収量は除く)を毎月調査し、県公式ホームページ等で公表しています。今般、令和8年4月分の調査結果を以下のとおり取りまとめましたのでお知らせします。なお、端数処理の都合により合計値が一致していない場合もありますのであらかじめご了承ください。

1 ごみの排出状況

県全体における令和8年4月のごみの排出状況は次のとおりです。

(1) 県全体の排出量

項目	排出量	項目	排出量
ごみ総排出量(t)	28,283	一人1日当たりごみ排出量(g/日)	836
うち生活系ごみ(t)	19,365	うち生活系ごみ(g/日)	572
うち家庭系ごみ(t)	16,810	うち家庭系ごみ(g/日)	497
うち事業系ごみ(t)	8,918	うち事業系ごみ(g/日)	264

【参考】第四次岩手県循環型社会形成推進計画(第六次岩手県廃棄物処理計画・第二次岩手県ごみ処理広域化計画)に掲げる目標値

項目	目標
県民一人1日当たり家庭系ごみ排出量(g)	478
県民一人1日当たり事業系ごみ排出量(g)	260

※事業系ごみの排出量については、環境省の一般廃棄物処理事業実態調査に合わせ、生活系ごみと同様に一人1日当たりの排出量を算出している。

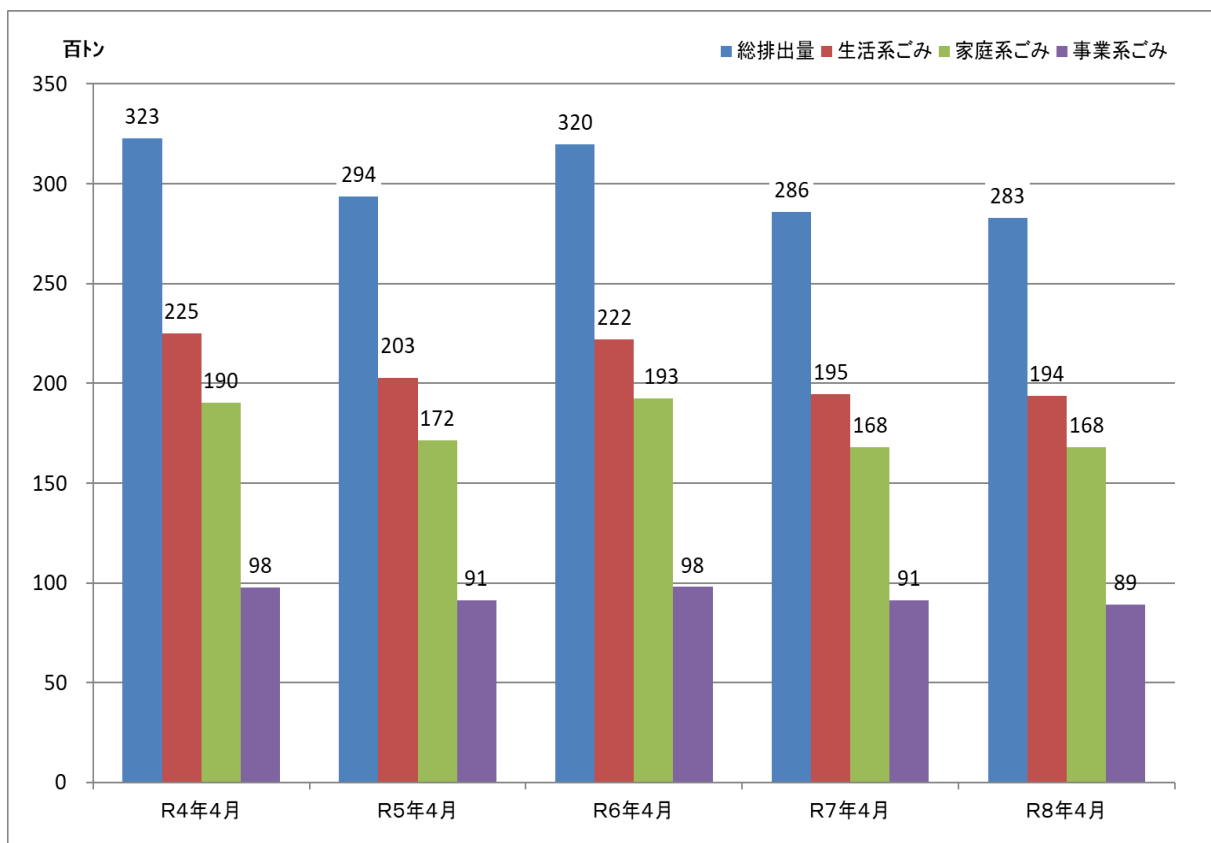
【参考】いわて県民計画(2019~2028)第2期アクションプランに掲げる目標値

項目	目標
一人1日当たり家庭系ごみ(資源になるものを除く)排出量(g)	493

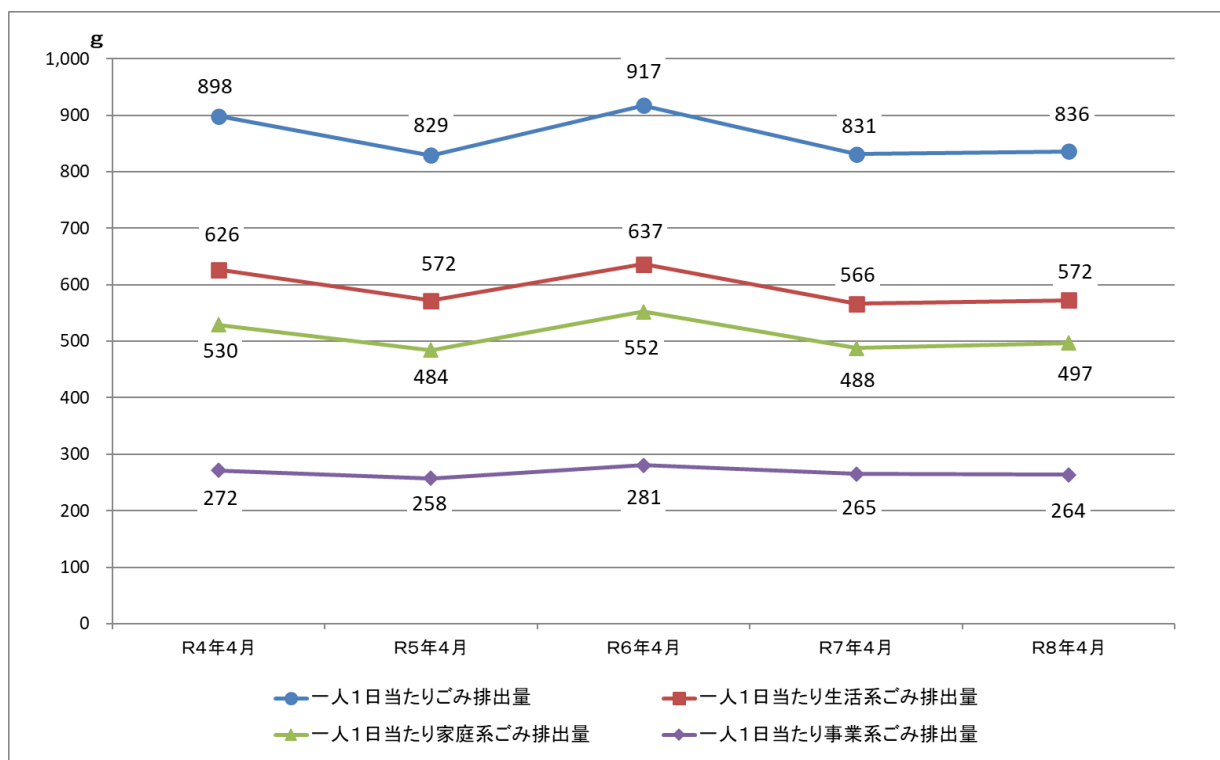
(2) 県全体のごみ排出量の経年経過(過去5年)

項目	R4年4月	R5年4月	R6年4月	R7年4月	R8年4月
ごみ総排出量(t)	32,276	29,378	31,995	28,596	28,283
うち生活系ごみ(t)	22,511	20,252	22,207	19,476	19,365
うち家庭系ごみ(t)	19,028	17,158	19,260	16,781	16,810
うち事業系ごみ(t)	9,765	9,126	9,789	9,120	8,918
一人1日当たりごみ排出量(g/日)	898	829	917	831	836
うち生活系ごみ(g/日)	626	572	637	566	572
うち家庭系ごみ(g/日)	530	484	552	488	497
うち事業系ごみ(g/日)	272	258	281	265	264

【ごみ排出量の推移（過去5年間）】

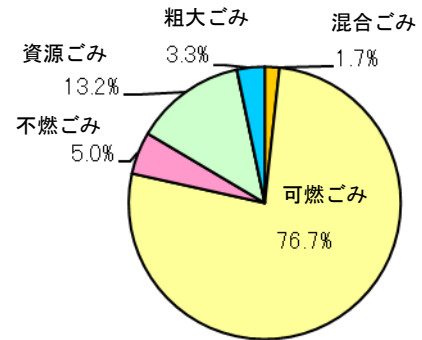


【一人1日当たりごみ排出量の推移（過去5年間）】



(3) 生活系ごみの排出状況

収集区分	排出量	排出量(トン)			割合(%)
		収集量	直接搬入量	計	
生活系ごみ排出量(t)		17,365	2,000	19,365	100.0
混合ごみ(t)		338	0	338	1.7
可燃ごみ(t)		13,563	1,296	14,859	76.7
不燃ごみ(t)		727	248	974	5.0
資源ごみ(t)		2,475	80	2,555	13.2
その他ごみ(t)		2	1	3	0.0
粗大ごみ(t)		261	375	636	3.3



収集区分	排出量	排出量(トン)			割合(%)
		収集量	直接搬入量	計	
家庭系ごみ排出量(t)		14,890	1,920	16,810	86.8
資源ごみ排出量(t)		2,475	80	2,555	13.2

2 各市町村別の排出状況

各市町村における令和8年4月のごみの排出状況は次のとおりです。

市町村名	総人口	ごみ総排出量(トン)				一人1日当たり排出量(g/日)				資源ごみの割合(%)
		生活系ごみ	家庭系ごみ	事業系ごみ	生活系ごみ	家庭系ごみ	事業系ごみ			
盛岡市	273,705	7,031	4,331	3,591	2,700	856	527	437	329	17.1
宮古市	43,994	1,253	847	741	406	949	642	561	307	12.6
大船渡市	31,097	634	552	541	82	680	592	580	88	2.1
花巻市	88,084	2,172	1,325	1,203	847	822	501	455	321	9.2
北上市	90,387	2,025	1,358	1,112	668	747	501	410	246	18.1
久慈市	30,219	869	625	562	244	959	690	620	269	10.2
遠野市	23,047	588	428	339	160	850	619	491	232	20.7
一関市	102,265	2,446	1,803	1,619	643	797	588	528	210	10.2
陸前高田市	16,598	377	377	346	0	757	757	695	0	8.1
釜石市	27,723	778	483	427	296	936	580	513	355	11.6
二戸市	23,287	592	451	405	141	848	646	579	201	10.4
八幡平市	22,490	708	479	429	230	1,050	709	635	340	10.4
奥州市	105,335	2,758	1,803	1,636	955	873	570	518	302	9.2
滝沢市	53,498	1,258	988	849	271	784	615	529	169	14.0
雫石町	14,565	450	336	295	114	1,030	768	676	262	12.0
葛巻町	5,033	135	91	62	44	891	603	411	289	31.8
岩手町	11,072	277	213	172	65	834	640	518	194	19.0
紫波町	32,297	691	539	447	152	713	556	462	157	16.9
矢巾町	25,980	776	451	371	325	995	579	475	417	17.8
西和賀町	4,436	118	73	62	46	887	545	467	342	14.2
金ヶ崎町	15,064	333	212	191	121	736	469	423	267	9.8
平泉町	6,487	159	123	109	36	816	634	561	182	11.5
住田町	4,457	85	85	80	0	634	634	598	0	5.8
大槌町	10,117	222	172	140	50	731	565	462	166	18.3
山田町	13,298	322	242	225	79	807	608	563	199	7.3
岩泉町	7,519	177	138	117	39	783	612	516	171	15.6
田野畑村	2,760	64	50	44	14	773	604	533	169	11.8
普代村	2,204	58	41	36	17	877	625	541	253	13.3
軽米町	7,557	156	130	113	26	687	572	499	115	12.7
野田村	3,774	85	65	59	21	754	573	521	181	9.1
九戸村	4,903	113	99	87	13	765	676	590	89	12.7
洋野町	14,152	343	271	239	72	808	639	563	170	11.8
一戸町	10,144	230	185	162	45	757	608	533	149	12.3
計	1,127,548	28,283	19,365	16,810	8,918	836	572	497	264	13.2

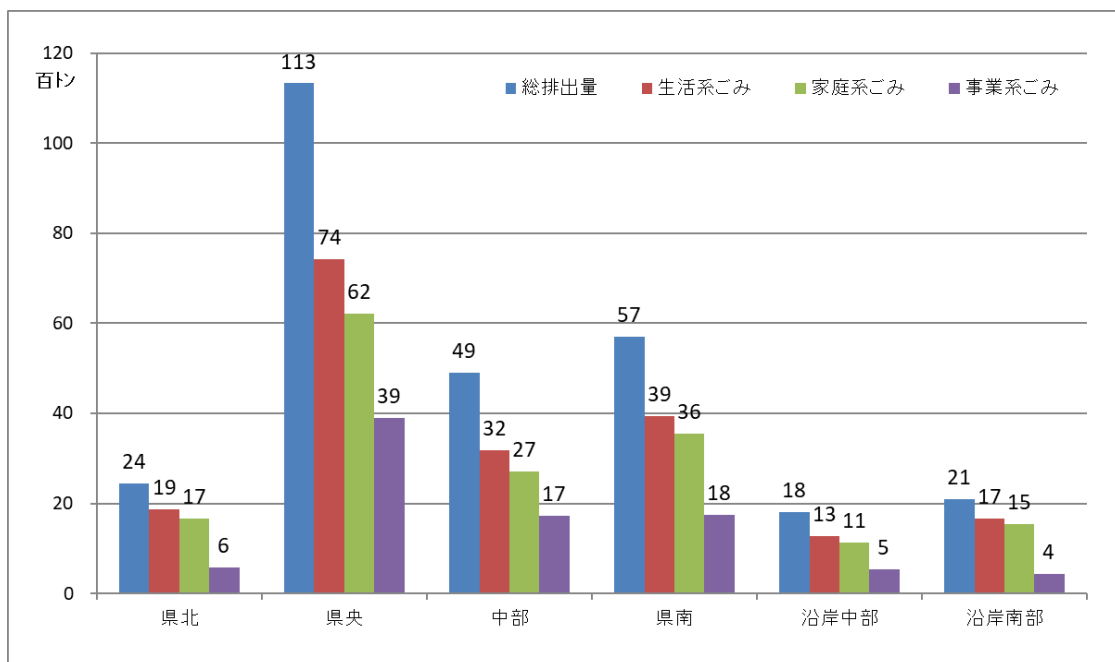
3 広域ブロック別のごみの排出状況

県内の市町村を、「県北」、「県央」、「中部」、「県南」、「沿岸中部」、「沿岸南部」の6つの広域ブロックに分類した場合のごみの排出状況は次のとおりです。

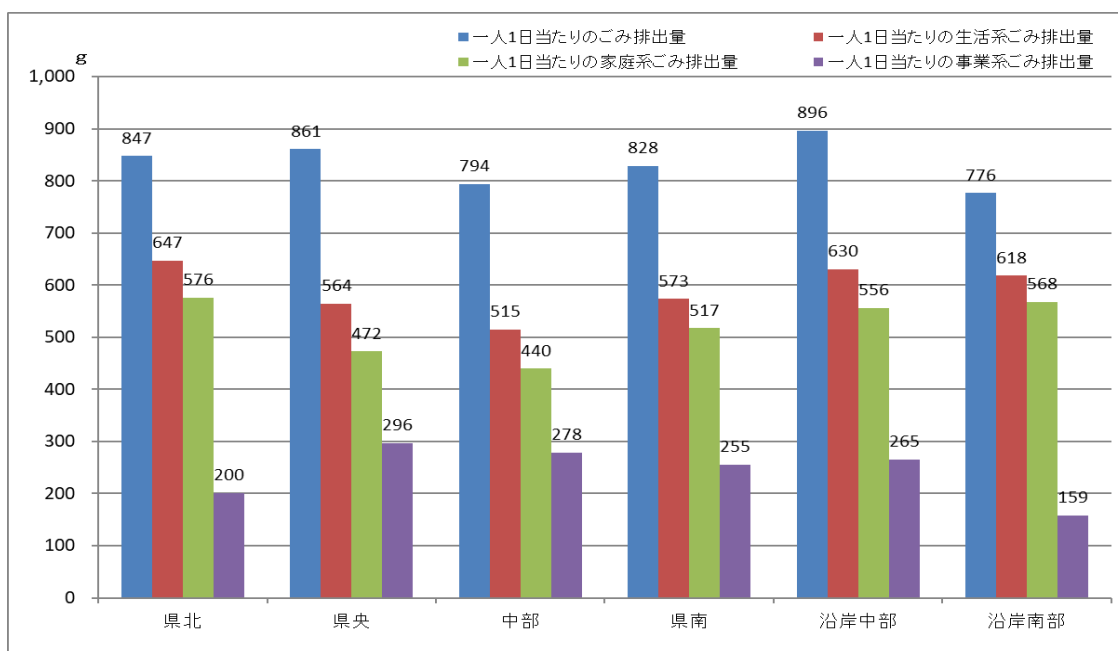
(1) 広域ブロック別のごみの排出状況

広域ブロック	総人口	ごみ総排出量(トン)			一人1日当たり排出量(g/日)			資源ごみの割合(%)		
		生活系ごみ	家庭系ごみ	事業系ごみ	生活系ごみ	家庭系ごみ	事業系ごみ			
県北	96,240	2,447	1,868	1,662	578	847	647	576	200	11.0
県央	438,640	11,326	7,427	6,216	3,900	861	564	472	296	16.3
中部	205,954	4,903	3,183	2,716	1,720	794	515	440	278	14.7
県南	229,151	5,695	3,941	3,555	1,754	828	573	517	255	9.8
沿岸中部	67,571	1,815	1,278	1,126	538	896	630	556	265	11.9
沿岸南部	89,992	2,096	1,668	1,534	428	776	618	568	159	8.1
県計・県平均	1,127,548	28,283	19,365	16,810	8,918	836	572	497	264	13.2

【広域ブロック別のごみ排出量】



【広域ブロック別の一人1日当たりごみ排出量】



(2) 広域ブロック別市町村のごみの排出状況

① 県北ブロック

市町村名	総人口	ごみ総排出量(トン)			一人1日当たり排出量(g/日)			資源ごみの割合(%)		
		生活系ごみ	家庭系ごみ	事業系ごみ	生活系ごみ	家庭系ごみ	事業系ごみ			
久慈市	30,219	869	625	562	244	959	690	620	269	10.2
普代村	2,204	58	41	36	17	877	625	541	253	13.3
軽米町	7,557	156	130	113	26	687	572	499	115	12.7
野田村	3,774	85	65	59	21	754	573	521	181	9.1
二戸市	23,287	592	451	405	141	848	646	579	201	10.4
九戸村	4,903	113	99	87	13	765	676	590	89	12.7
洋野町	14,152	343	271	239	72	808	639	563	170	11.8
一戸町	10,144	230	185	162	45	757	608	533	149	12.3
計	96,240	2,447	1,868	1,662	578	847	647	576	200	11.0

② 県央ブロック

市町村名	総人口	ごみ総排出量(トン)			一人1日当たり排出量(g/日)			資源ごみの割合(%)		
		生活系ごみ	家庭系ごみ	事業系ごみ	生活系ごみ	家庭系ごみ	事業系ごみ			
盛岡市	273,705	7,031	4,331	3,591	2,700	856	527	437	329	17.1
八幡平市	22,490	708	479	429	230	1,050	709	635	340	10.4
雫石町	14,565	450	336	295	114	1,030	768	676	262	12.0
葛巻町	5,033	135	91	62	44	891	603	411	289	31.8
岩手町	11,072	277	213	172	65	834	640	518	194	19.0
滝沢市	53,498	1,258	988	849	271	784	615	529	169	14.0
紫波町	32,297	691	539	447	152	713	556	462	157	16.9
矢巾町	25,980	776	451	371	325	995	579	475	417	17.8
計	438,640	11,326	7,427	6,216	3,900	861	564	472	296	16.3

③ 中部ブロック

市町村名	総人口	ごみ総排出量(トン)			一人1日当たり排出量(g/日)			資源ごみの割合(%)		
		生活系ごみ	家庭系ごみ	事業系ごみ	生活系ごみ	家庭系ごみ	事業系ごみ			
花巻市	88,084	2,172	1,325	1,203	847	822	501	455	321	9.2
北上市	90,387	2,025	1,358	1,112	668	747	501	410	246	18.1
遠野市	23,047	588	428	339	160	850	619	491	232	20.7
西和賀町	4,436	118	73	62	46	887	545	467	342	14.2
計	205,954	4,903	3,183	2,716	1,720	794	515	440	278	14.7

④ 県南ブロック

市町村名	総人口	ごみ総排出量(トン)			一人1日当たり排出量(g/日)			資源ごみの割合(%)		
		生活系ごみ	家庭系ごみ	事業系ごみ	生活系ごみ	家庭系ごみ	事業系ごみ			
奥州市	105,335	2,758	1,803	1,636	955	873	570	518	302	9.2
金ケ崎町	15,064	333	212	191	121	736	469	423	267	9.8
一関市	102,265	2,446	1,803	1,619	643	797	588	528	210	10.2
平泉町	6,487	159	123	109	36	816	634	561	182	11.5
計	229,151	5,695	3,941	3,555	1,754	828	573	517	255	9.8

⑤ 沿岸中部ブロック

市町村名	総人口	ごみ総排出量(トン)			一人1日当たり排出量(g/日)			資源ごみの割合(%)		
		生活系ごみ	家庭系ごみ	事業系ごみ	生活系ごみ	家庭系ごみ	事業系ごみ			
宮古市	43,994	1,253	847	741	406	949	642	561	307	12.6
山田町	13,298	322	242	225	79	807	608	563	199	7.3
岩泉町	7,519	177	138	117	39	783	612	516	171	15.6
田野畑村	2,760	64	50	44	14	773	604	533	169	11.8
計	67,571	1,815	1,278	1,126	538	896	630	556	265	11.9

⑥ 沿岸南部ブロック

市町村名	総人口	ごみ総排出量(トン)			一人1日当たり排出量(g/日)			資源ごみの割合(%)		
		生活系ごみ	家庭系ごみ	事業系ごみ	生活系ごみ	家庭系ごみ	事業系ごみ			
大船渡市	31,097	634	552	541	82	680	592	580	88	2.1
住田町	4,457	85	85	80	0	634	634	598	0	5.8
陸前高田市	16,598	377	377	346	0	757	757	695	0	8.1
釜石市	27,723	778	483	427	296	936	580	513	355	11.6
大槌町	10,117	222	172	140	50	731	565	462	166	18.3
計	89,992	2,096	1,668	1,534	428	776	618	568	159	8.1

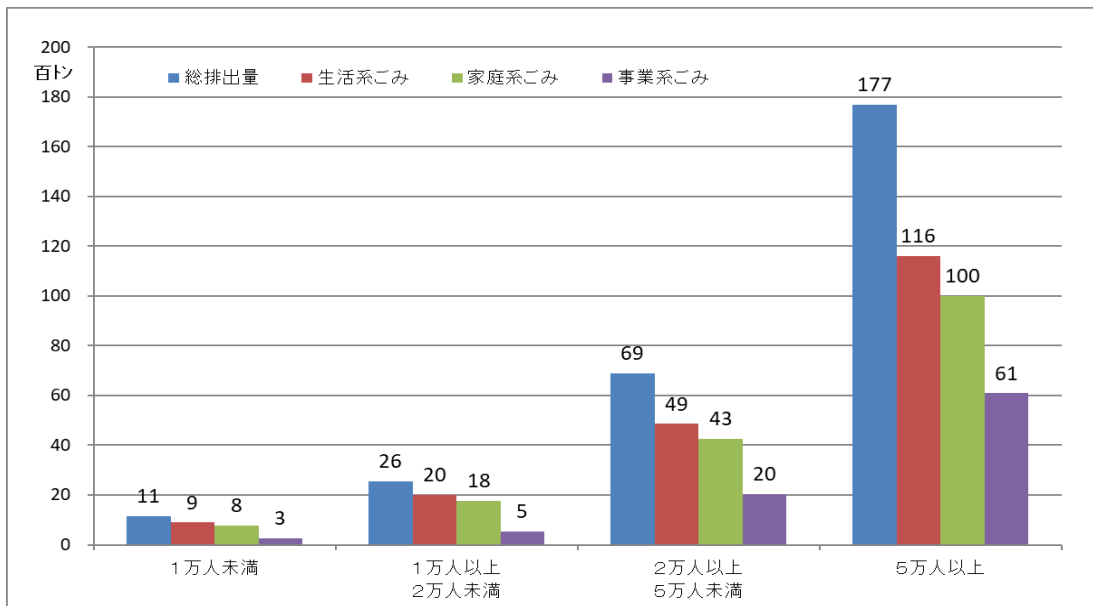
4 人口規模別のごみの排出状況

県内の市町村を、人口規模別に4つに分類した場合のごみの排出状況は次のとおりです。

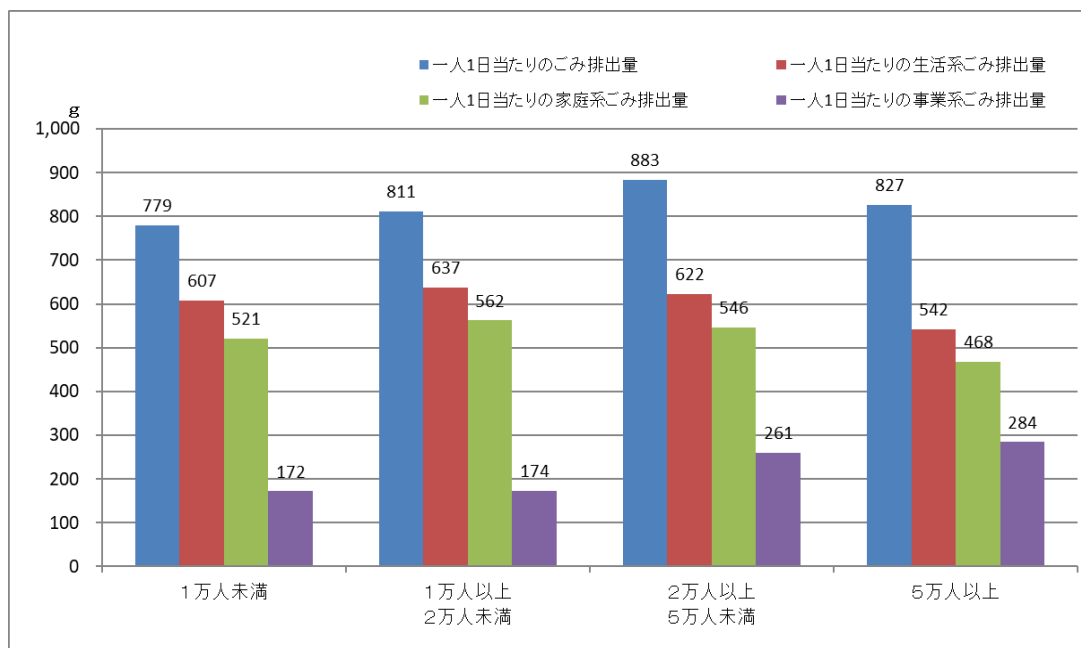
(1) 人口規模別のごみの排出状況

人口規模	総人口	ごみ総排出量(トン)			一人1日当たり排出量(g/日)			資源ごみの割合(%)		
		生活系ごみ	家庭系ごみ	事業系ごみ	生活系ごみ	家庭系ごみ	事業系ごみ			
1万人未満	49,130	1,148	895	769	254	779	607	521	172	14.1
1万人以上 2万人未満	105,010	2,554	2,007	1,771	547	811	637	562	174	11.7
2万人以上 5万人未満	260,134	6,890	4,855	4,260	2,035	883	622	546	261	12.3
5万人以上	713,274	17,691	11,608	10,010	6,083	827	542	468	284	13.8
県計・県平均	1,127,548	28,283	19,365	16,810	8,918	836	572	497	264	13.2

【人口規模別のごみ排出量】



【人口規模別の一人1日当たりごみ排出量】



(2) 人口規模別市町村のごみの排出状況

① 1万人未満

市町村名	総人口	ごみ総排出量(トン)			一人1日当たり排出量(g/日)			資源ごみの割合(%)		
		生活系ごみ	家庭系ごみ	事業系ごみ	生活系ごみ	家庭系ごみ	事業系ごみ			
普代村	2,204	58	41	36	17	877	625	541	253	13.3
田野畑村	2,760	64	50	44	14	773	604	533	169	11.8
野田村	3,774	85	65	59	21	754	573	521	181	9.1
住田町	4,457	85	85	80	0	634	634	598	0	5.8
西和賀町	4,436	118	73	62	46	887	545	467	342	14.2
九戸村	4,903	113	99	87	13	765	676	590	89	12.7
葛巻町	5,033	135	91	62	44	891	603	411	289	31.8
平泉町	6,487	159	123	109	36	816	634	561	182	11.5
軽米町	7,557	156	130	113	26	687	572	499	115	12.7
岩泉町	7,519	177	138	117	39	783	612	516	171	15.6
計	49,130	1,148	895	769	254	779	607	521	172	14.1

② 1万人以上2万人未満

市町村名	総人口	ごみ総排出量(トン)			一人1日当たり排出量(g/日)			資源ごみの割合(%)		
		生活系ごみ	家庭系ごみ	事業系ごみ	生活系ごみ	家庭系ごみ	事業系ごみ			
大槌町	10,117	222	172	140	50	731	565	462	166	18.3
一戸町	10,144	230	185	162	45	757	608	533	149	12.3
岩手町	11,072	277	213	172	65	834	640	518	194	19.0
山田町	13,298	322	242	225	79	807	608	563	199	7.3
金ヶ崎町	15,064	333	212	191	121	736	469	423	267	9.8
洋野町	14,152	343	271	239	72	808	639	563	170	11.8
雫石町	14,565	450	336	295	114	1,030	768	676	262	12.0
陸前高田市	16,598	377	377	346	0	757	757	695	0	8.1
計	105,010	2,554	2,007	1,771	547	811	637	562	174	11.7

③ 2万人以上5万人未満

市町村名	総人口	ごみ総排出量(トン)			一人1日当たり排出量(g/日)			資源ごみの割合(%)		
		生活系ごみ	家庭系ごみ	事業系ごみ	生活系ごみ	家庭系ごみ	事業系ごみ			
八幡平市	22,490	708	479	429	230	1,050	709	635	340	10.4
遠野市	23,047	588	428	339	160	850	619	491	232	20.7
二戸市	23,287	592	451	405	141	848	646	579	201	10.4
矢巾町	25,980	776	451	371	325	995	579	475	417	17.8
釜石市	27,723	778	483	427	296	936	580	513	355	11.6
紫波町	32,297	691	539	447	152	713	556	462	157	16.9
久慈市	30,219	869	625	562	244	959	690	620	269	10.2
大船渡市	31,097	634	552	541	82	680	592	580	88	2.1
宮古市	43,994	1,253	847	741	406	949	642	561	307	12.6
計	260,134	6,890	4,855	4,260	2,035	883	622	546	261	12.3

④ 5万人以上

市町村名	総人口	ごみ総排出量(トン)			一人1日当たり排出量(g/日)			資源ごみの割合(%)		
		生活系ごみ	家庭系ごみ	事業系ごみ	生活系ごみ	家庭系ごみ	事業系ごみ			
滝沢市	53,498	1,258	988	849	271	784	615	529	169	14.0
北上市	90,387	2,025	1,358	1,112	668	747	501	410	246	18.1
花巻市	88,084	2,172	1,325	1,203	847	822	501	455	321	9.2
一関市	102,265	2,446	1,803	1,619	643	797	588	528	210	10.2
奥州市	105,335	2,758	1,803	1,636	955	873	570	518	302	9.2
盛岡市	273,705	7,031	4,331	3,591	2,700	856	527	437	329	17.1
計	713,274	17,691	11,608	10,010	6,083	827	542	468	284	13.8