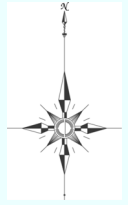


種市漁港海岸ほか陸閘（機械設備）保守点検業務委託 位置図



業務箇所
(種市漁港)

0.0 0.5 1.0 1.5 2.0 km

1:50000

「この地図の作成に当たっては、国土地理院長の承認を得て、同院発行の2万5千分の1地形図を使用した。（承認番号 平28情使、第307-GISMAP37585号）」

種市漁港海岸ほか陸閘（機械設備）保守点検業務委託 位置図



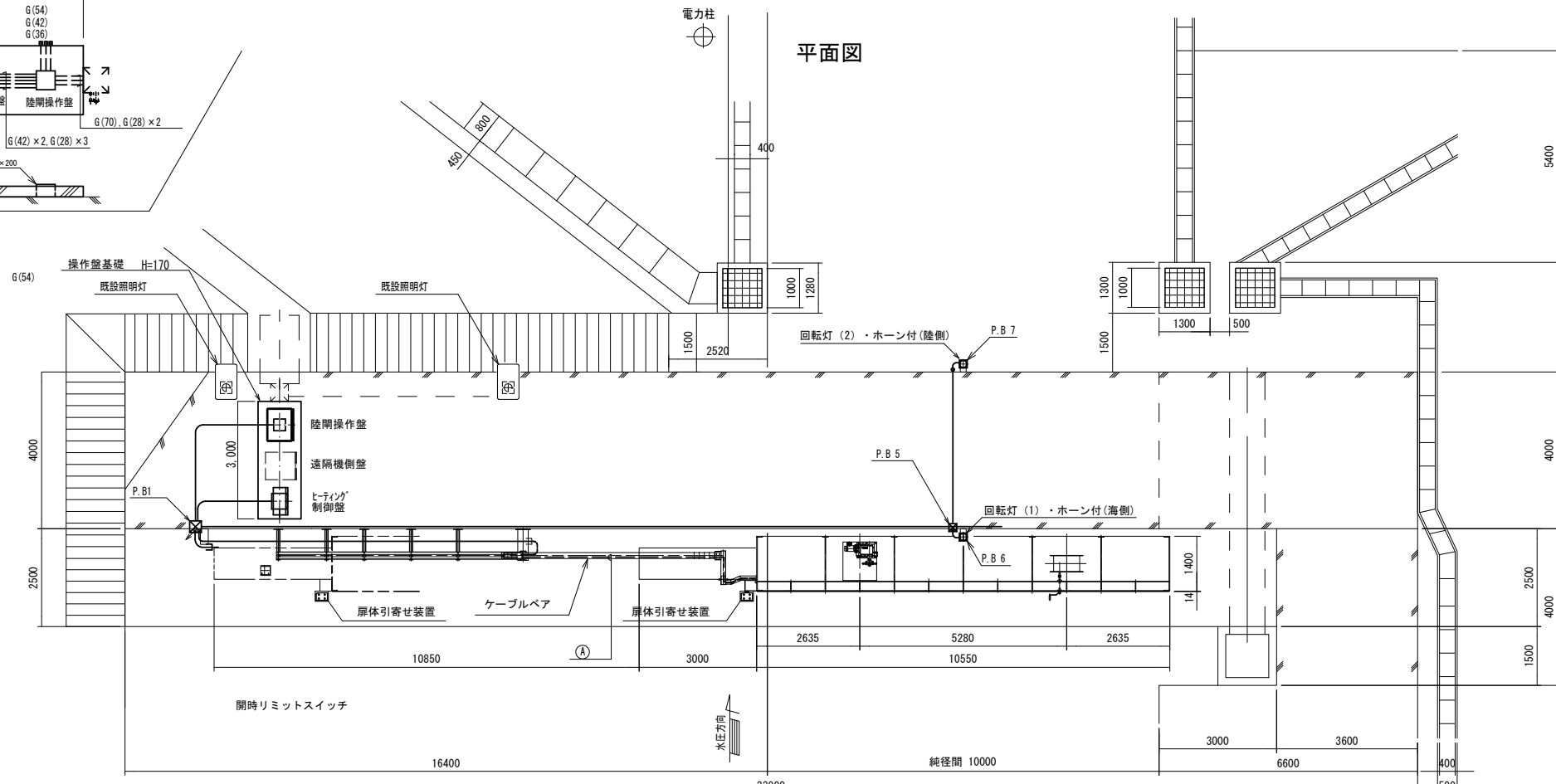
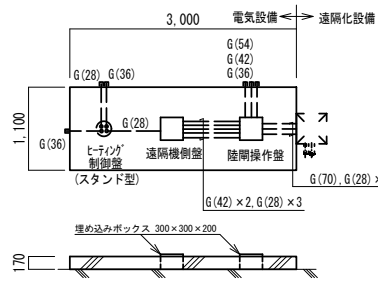
0.0 0.5 1.0 1.5 2.0 km

1:50000

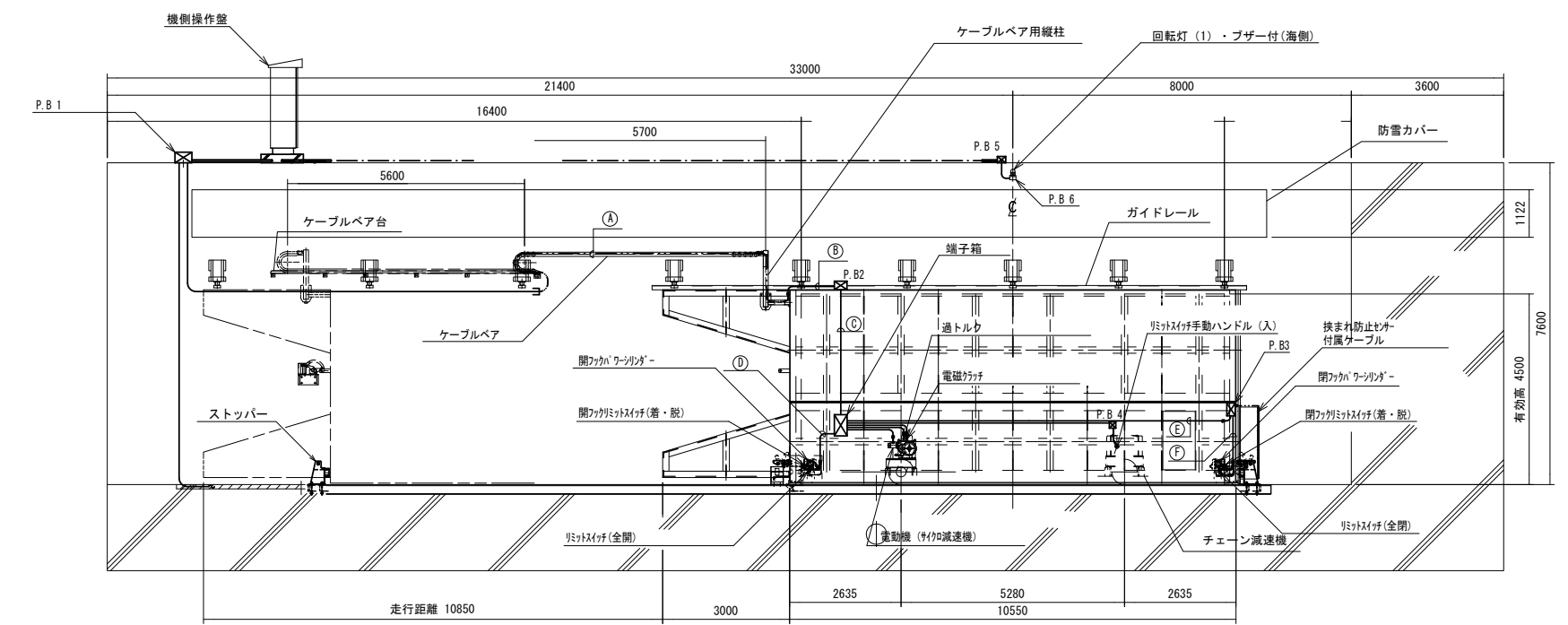
「この地図の作成に当たっては、国土地理院長の承認を得て、同院発行の2万5千分の1地形図を使用した。（承認番号 平28情使、第307-GISMAP37585号）」

1号陸間電動化一般図 (種市漁港海岸) S=1:80

操作盤基礎詳細図 1/50



正面図

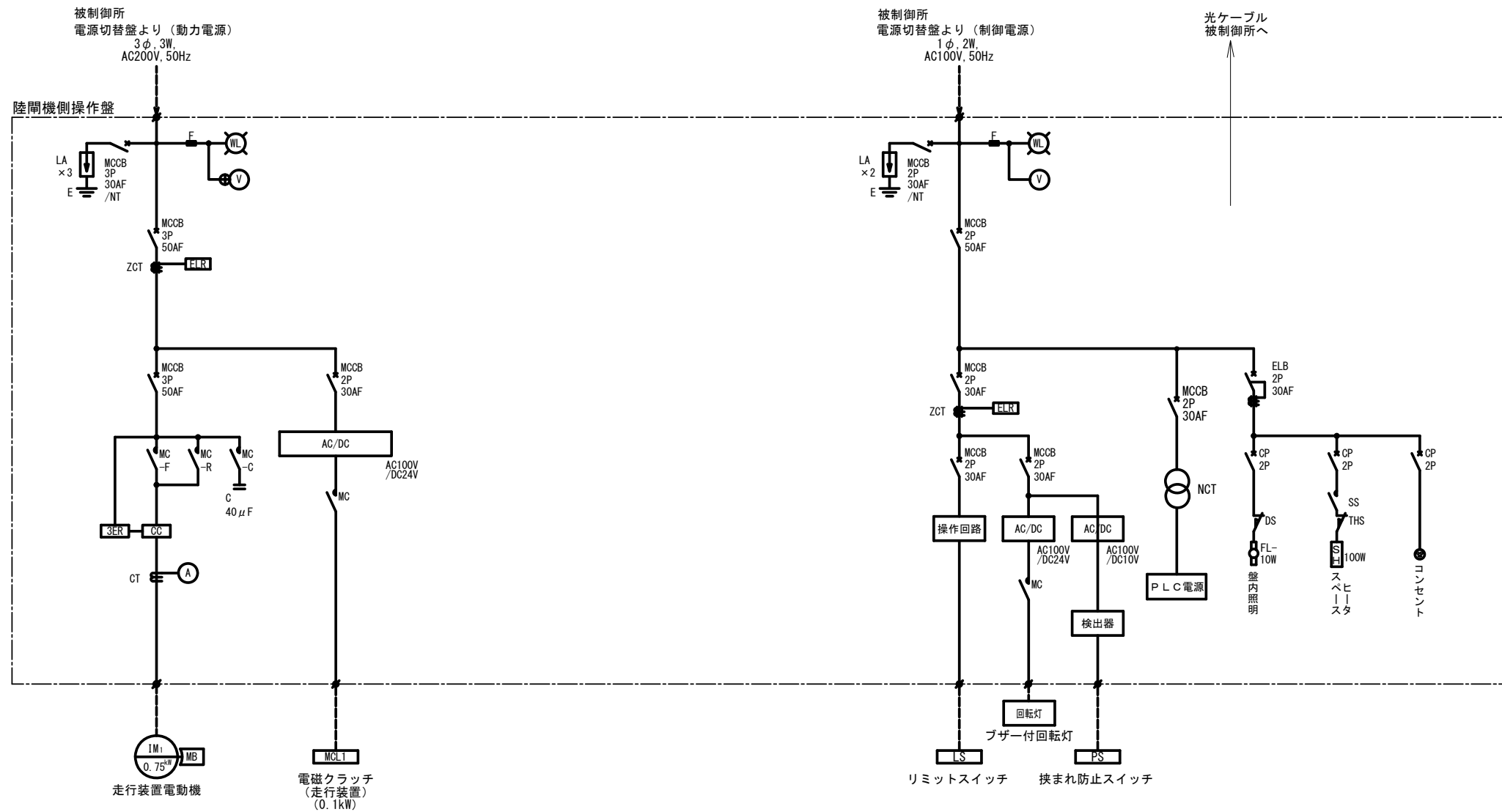


図示の縮尺はA1サイズ時のものである。

当初設計
 令和8年度
 種市漁港海岸ほか陸間
 (機械)
 保守点検業務委託
 全12葉のうち1号
 縮尺 S=1:80
 種市漁港海岸
 1号陸間電動化一般図
岩手県

- 施工内容
1. 後輪側チェーン減速機を電動駆動装置に置き換え電動化
 2. 開閉リミットスイッチ(高密封形)を取付け自動停止
 3. リミットスイッチは高密封形で、IP67以上とする。
 4. 遠制御配管は別途工事とする。

1号陸閘機側操作盤単線結線図 (種市漁港海岸)



凡例

記号	名称	備考	記号	名称	備考
A	電流計		LS	リミットスイッチ	
C	コンデンサ		MB	電磁ブレーキ	
CC	カレントコンバータ		MC	電磁接触器	
CP	サーキットプロテクタ		MCL	電磁クラッチ	
CT	変流器		MCCB	配線用遮断器	
DS	ドアスイッチ		NCT	ノイズカットトランス	
E	接地極		SH	スペースヒータ	
ELB	漏電遮断器		SS	スナップスイッチ	
ELR	漏電リレー		THS	温度スイッチ	
F	ヒューズ		WL	電源表示灯	
			ZCT	零相変流器	
FL	蛍光灯		3ER	3要素リレー	
IM	電動機		PS	挟まれ防止スイッチ	
LA	避雷器		PLC	プログラマブルコントローラ	

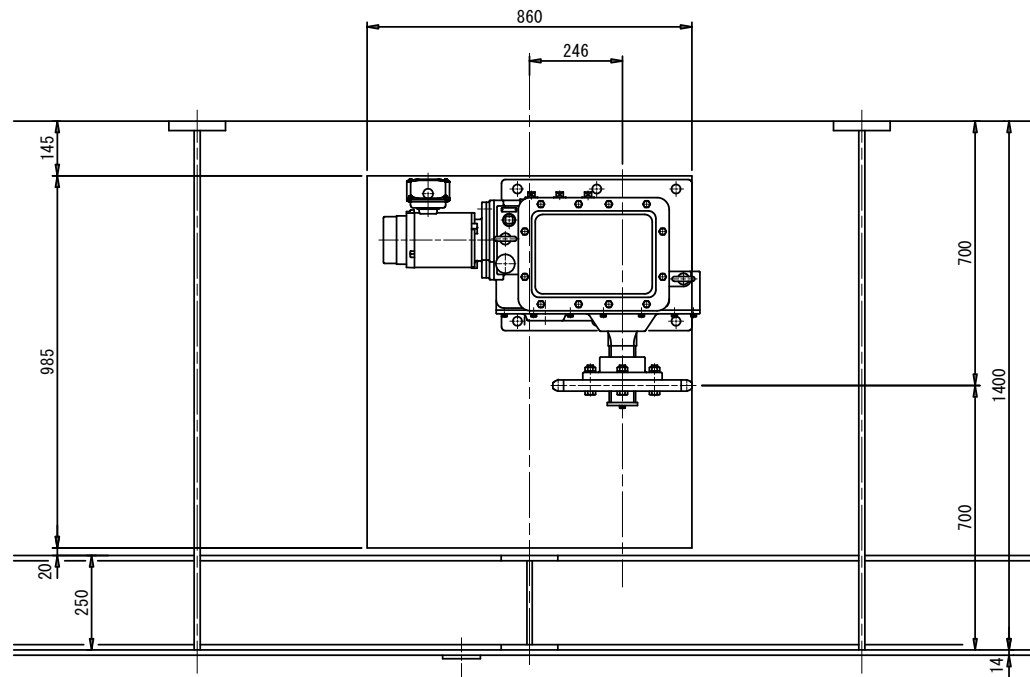
図示の縮尺はA1サイズ時のものである。

当初設計

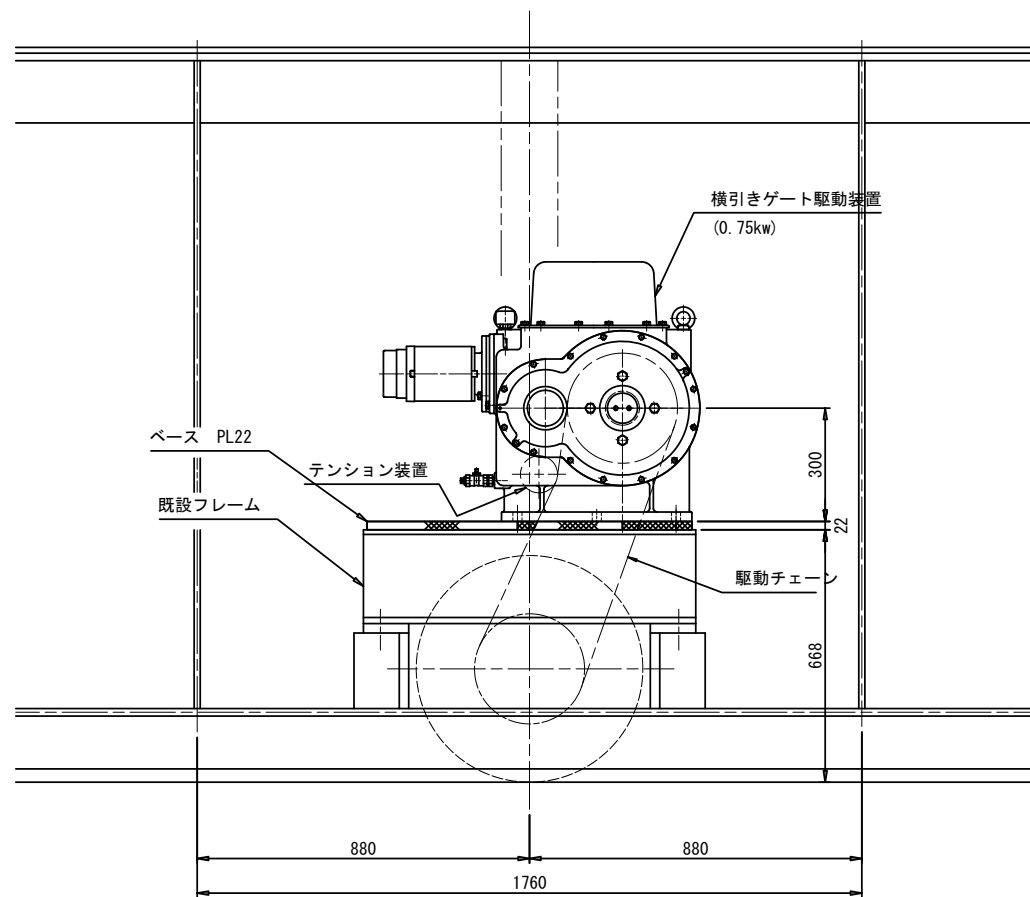
令和8年度
種市漁港海岸ほか陸閘
(機械)
保守点検業務委託
全12葉のうち2号
縮尺なし
種市漁港海岸
1号陸閘機側操作盤単線結線図
岩手県

1号陸閘電動化駆動部組立図 (種市漁港海岸) S=1:10

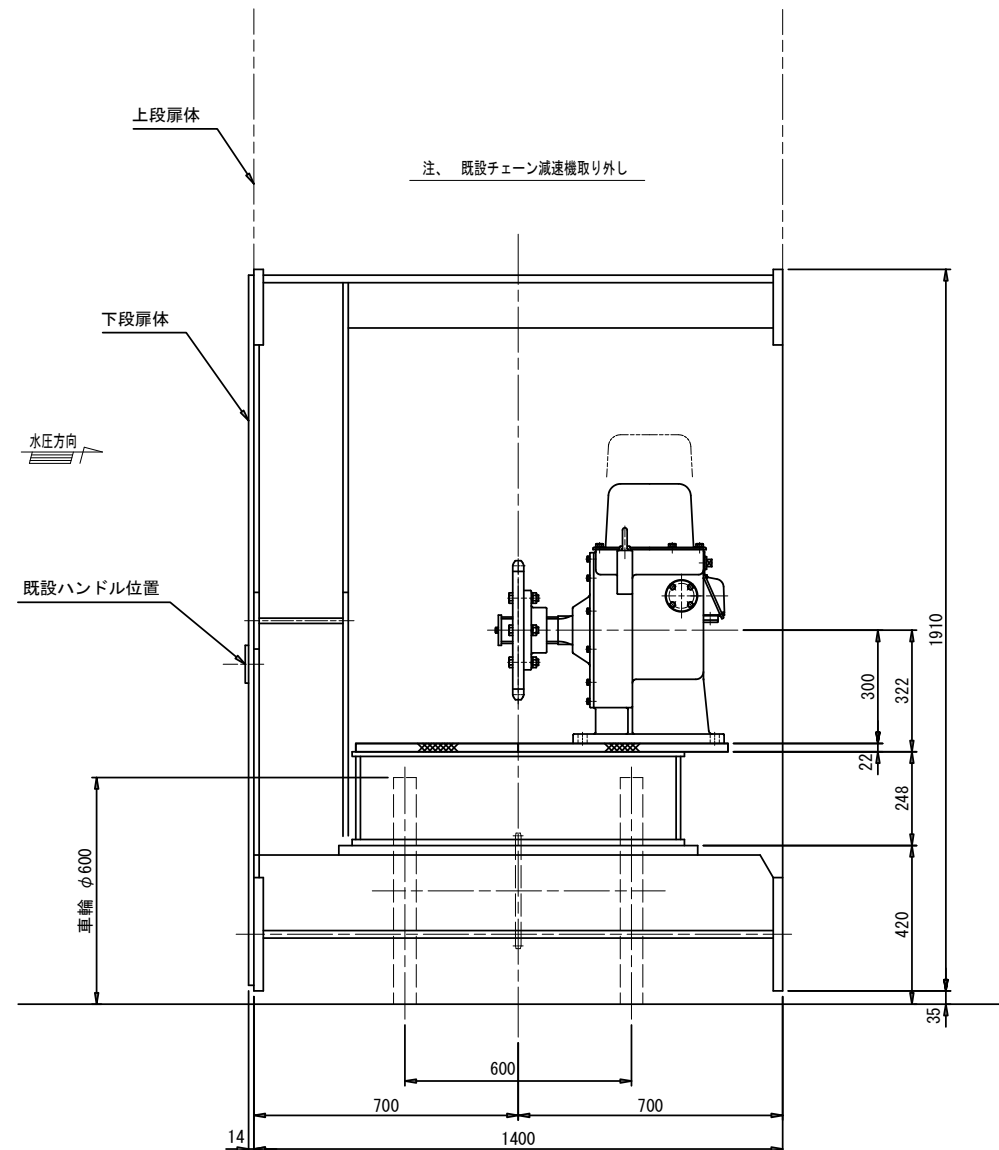
平面図



正面図



側面図



- 設置内容
1. 電動駆動装置 0.75kw
 2. 取付ベース PL-22 (SUS304)
 3. 駆動ローラチェーン (SUS304)
 4. 全開全閉リミットスイッチ
 5. 電気配線一式

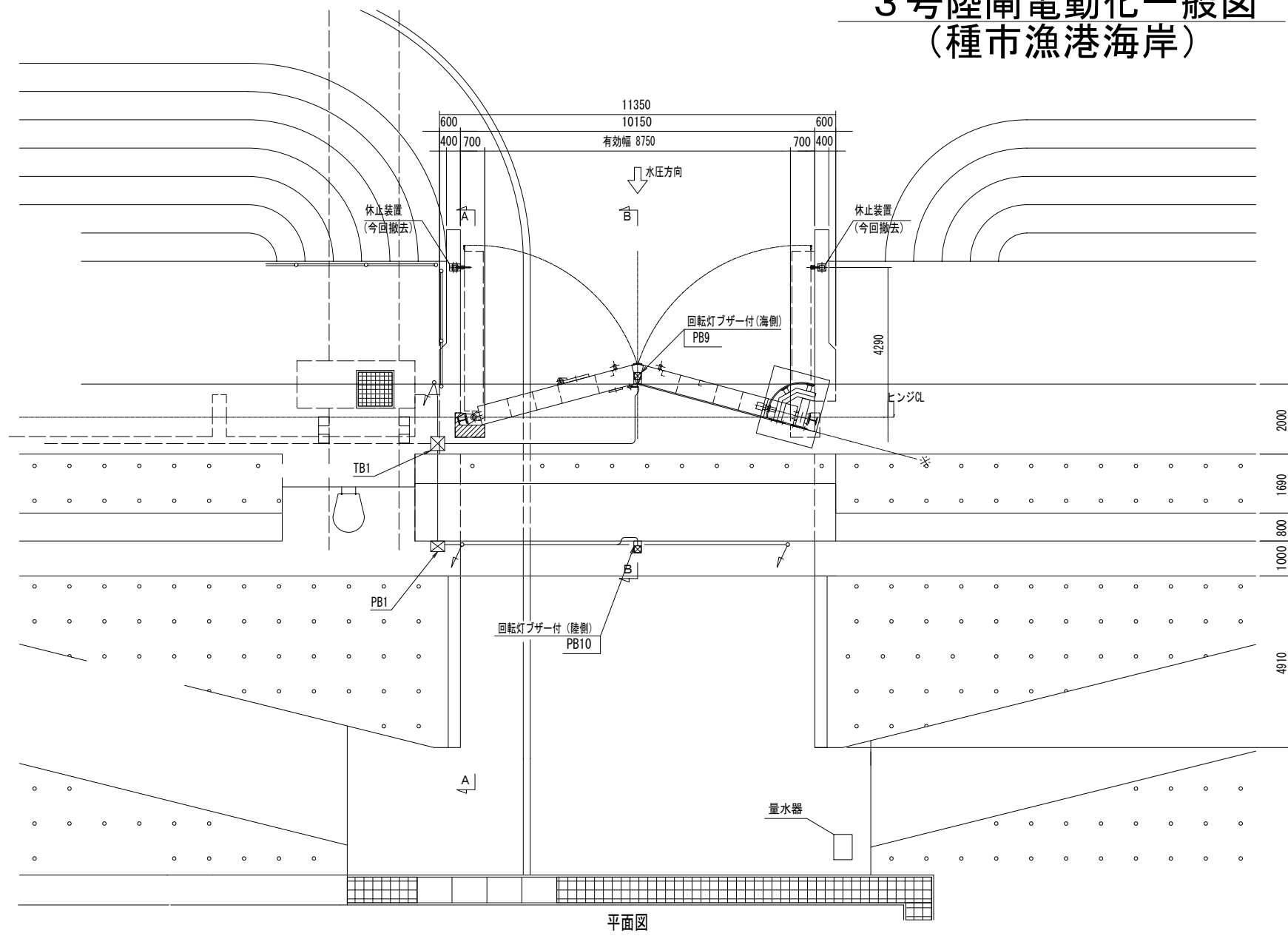
図示の縮尺はA1サイズのものである。

当初設計

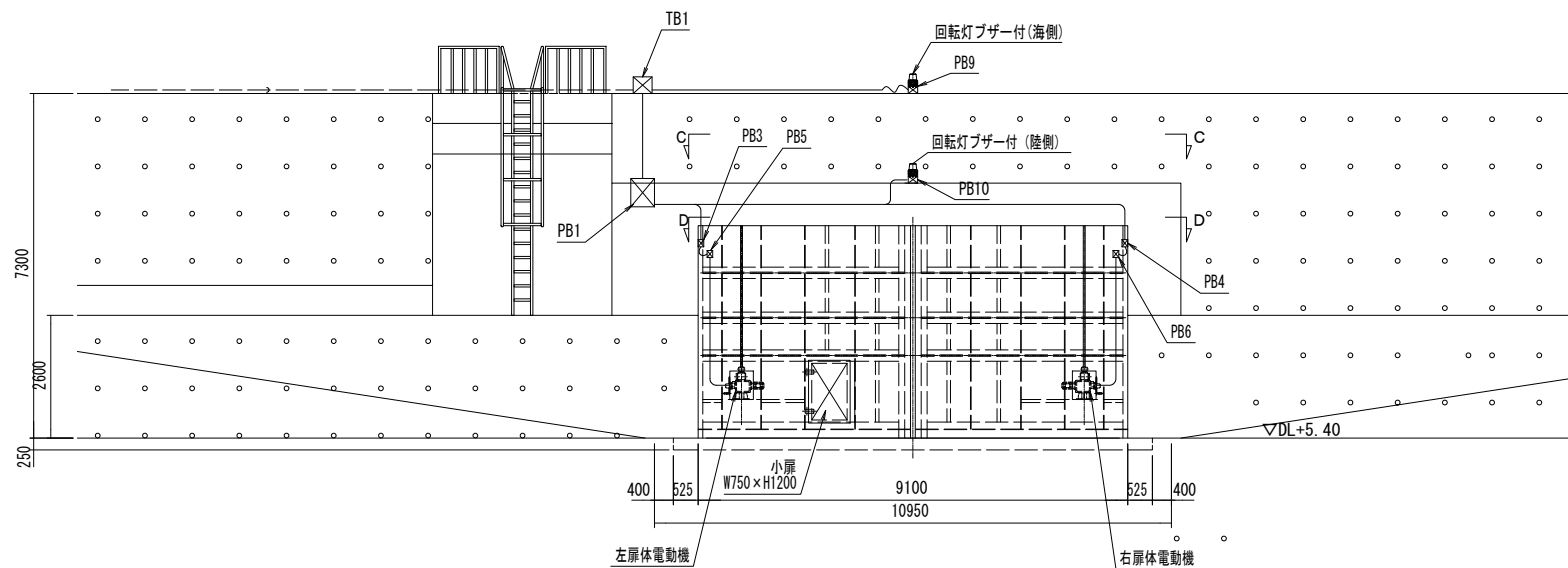
令和8年度
種市漁港海岸ほか陸閘
(機械)
保守点検業務委託
全12葉のうち3号
縮尺 S=1:10
種市漁港海岸
1号陸閘電動化駆動部組立図
岩手県

3号陸閘電動化一般図 (種市漁港海岸)

S=1:80

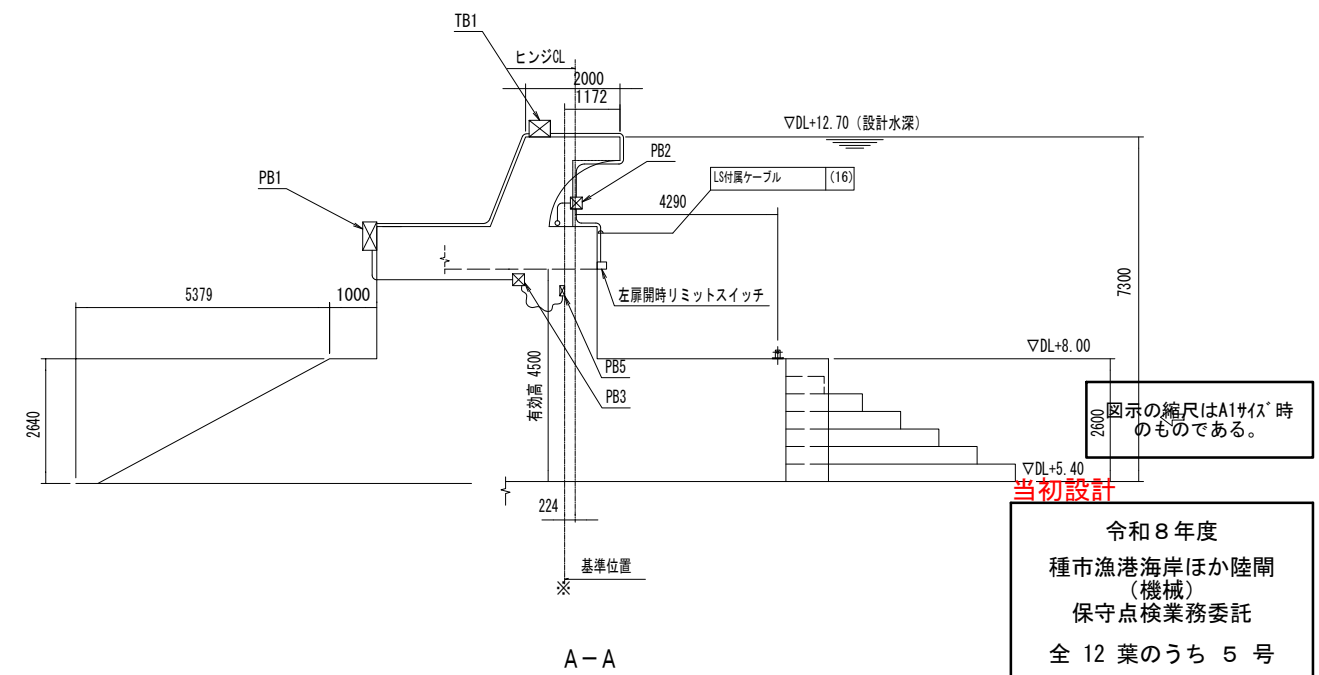


平面図



正面図

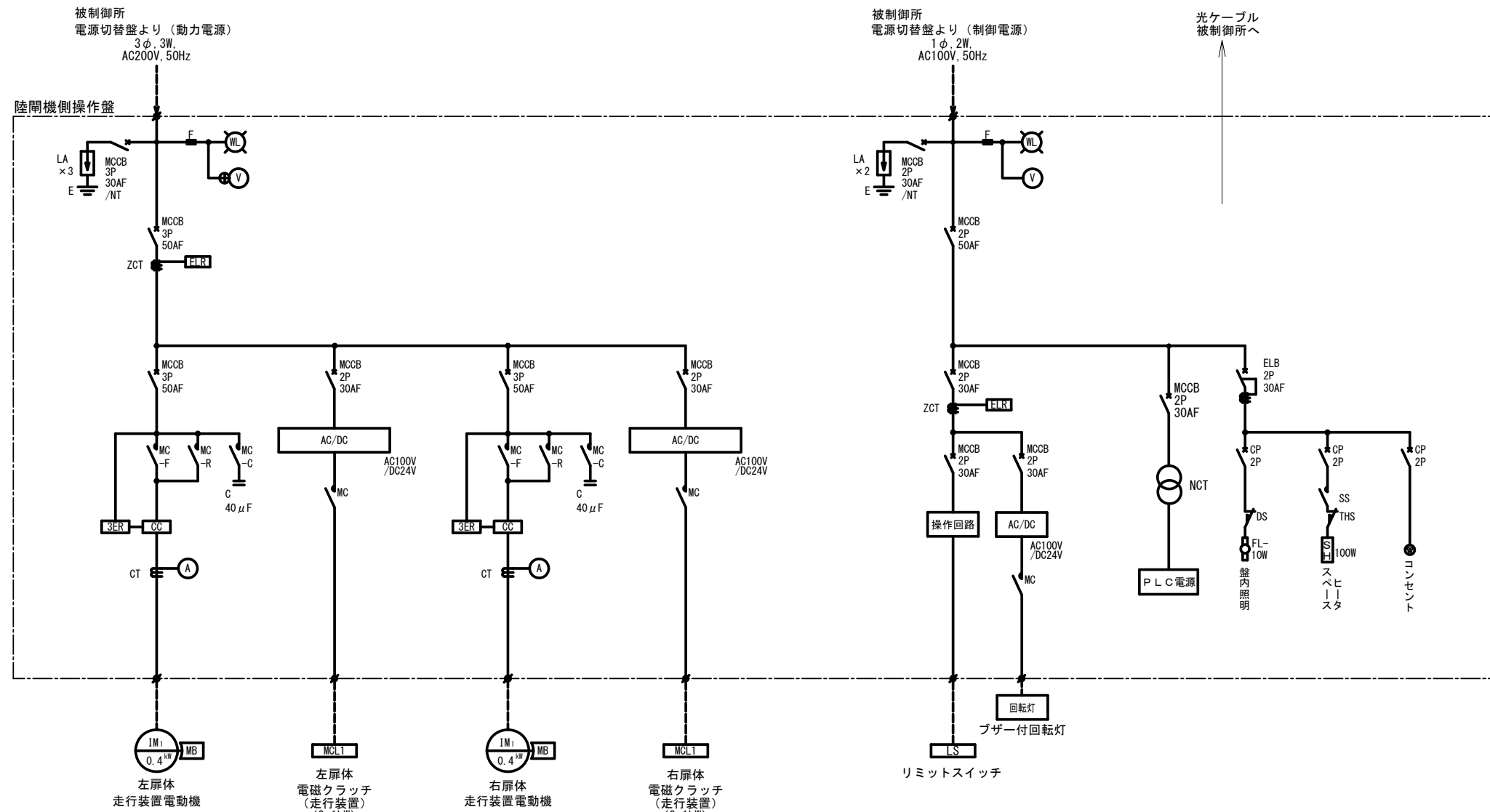
- 施工内容
1. 手動ウォーム減速機を電動駆動装置に置き換え電動化
 2. 左右開閉リミットスイッチ (高密封形) を取付け自動停止
 3. リミットスイッチは高密封形で、IP67以上とする。
 4. 遠制御配管は別図 (遠隔配管配線図) 参照とする。



A-A

令和8年度
種市漁港海岸ほか陸閘
(機械)
保守点検業務委託
全12葉のうち5号
縮尺 S=1:80
種市漁港海岸
3号陸閘電動化一般図
岩手県

3号陸閘機側操作盤単線結線図 (種市漁港海岸)



凡例

記号	名称	備考	記号	名称	備考
A	電流計		LS	リミットスイッチ	
C	コンデンサ		MB	電磁ブレーキ	
CC	カレントコンバータ		MC	電磁接触器	
CP	サーキットプロテクタ		MCL	電磁クラッチ	
CT	変流器		MCCB	配線用遮断器	
DS	ドアスイッチ		NCT	ノイズカットトランス	
E	接地極		SH	スペースヒータ	
ELB	漏電遮断器		SS	スナップスイッチ	
ELR	漏電リレー		THS	温度スイッチ	
F	ヒューズ		WL	電源表示灯	
FL	蛍光灯		ZCT	零相変流器	
IM	電動機		3ER	3要素リレー	
LA	避雷器		PS	挟まれ防止スイッチ	
			PLC	プログラマブルコントローラ	

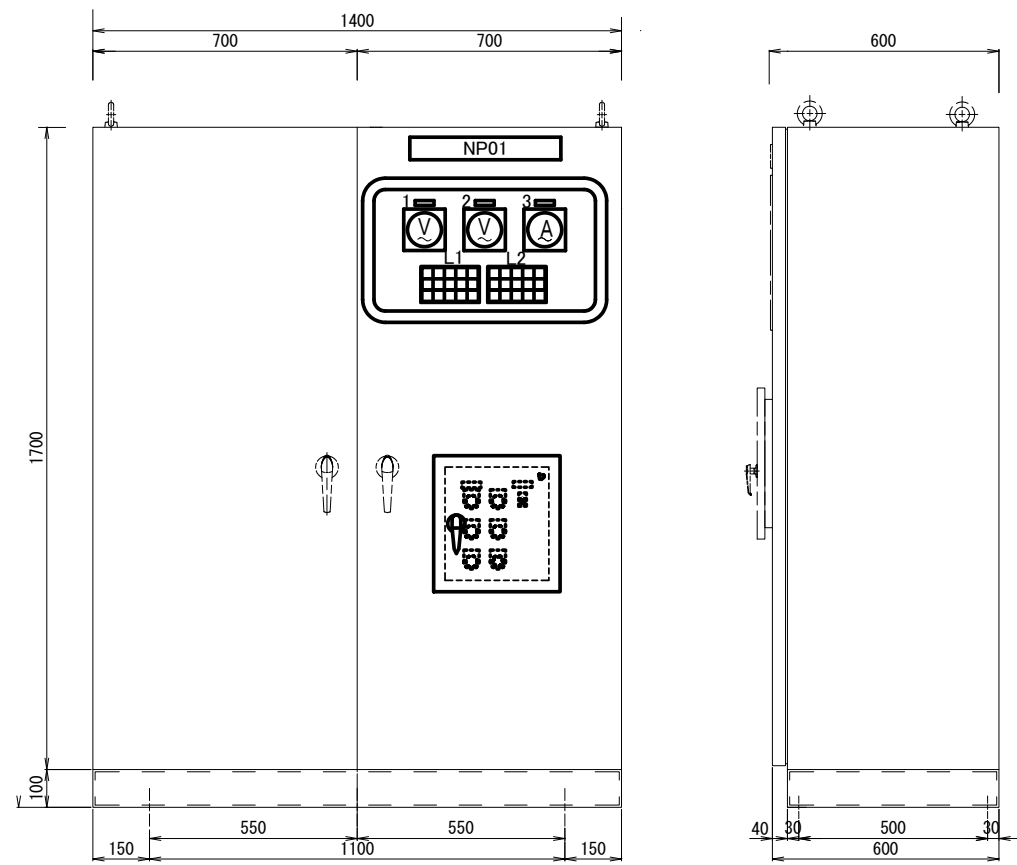
図示の縮尺はA1サイズのものである。

当初設計

令和8年度
種市漁港海岸ほか陸閘
(機械)
保守点検業務委託
全12葉のうち6号
縮尺なし
種市漁港海岸
3号陸閘機側操作盤単線結線図
岩手県

3号陸閘機側操作盤姿図 (種市漁港海岸) S=1:10

陸閘機側操作盤外形図



正面図

銘板表

No.	銘板記入文字
1	動力電源電圧
2	制御電源電圧
3	走行電動機電流
V	電圧計
A	電流計

側面図

(盤製作仕様)

構造形式 鋼板製 屋内自立型
 板厚 本体 小扉 2.3t(SUS)
 扉 中板 3.2t(SUS)
 塗装色 指定色
 扉(小扉) 大扉ハンドル(鍵付, SUS)
 小扉ハンドル(鍵付, SUS)
 ドアストッパー付き(筋交いタイプ)
 監視窓 強化ガラス

(注記)
 1. 盤外形及び寸法は参考とする。

表示灯詳細図

L1

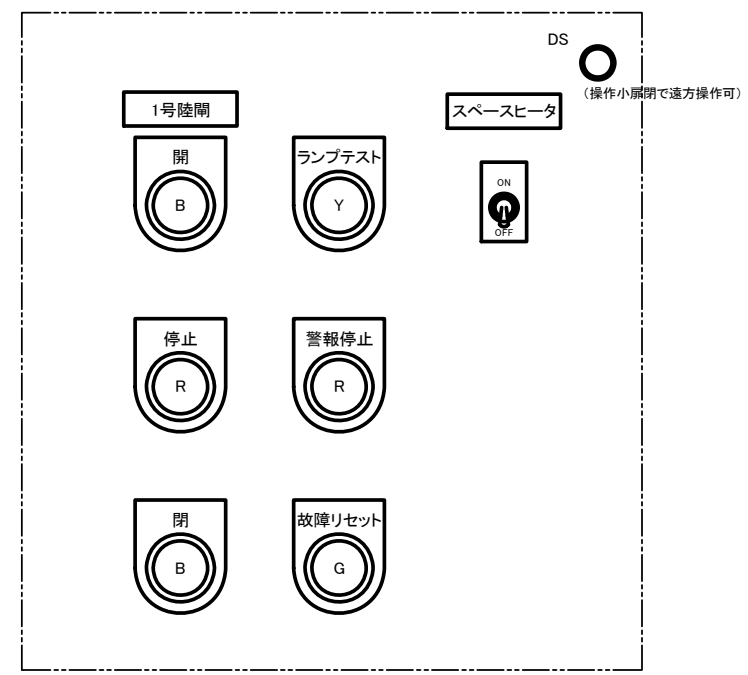
動力電源 (W)	遠方操作 (W)	単独 (W)	動力電源 漏電 (O)	モータ 異常 (R)
制御電源 (W)	機側操作 (W)	連動 (W)	制御電源 漏電 (O)	PLC 異常 (R)
予備 (W)	予備 (W)	電動 (W)	予備 (W)	

L2

【左扉体】 開 (W)	【左扉体】 全開 (W)	MCCB トリップ (R)	【右扉体】 開 (W)	【右扉体】 全開 (W)
停止 (W)	(予備) (W)	3E動作 (R)	停止 (W)	(予備) (W)
閉 (W)	全閉 (W)	(予備) (R)	閉 (W)	全閉 (W)

(凡例)
 ・表示灯色は、下記による。
 W:白色点灯(状態)
 G:緑色点灯(状態)
 R:赤色点灯(重故障)
 O:オレンジ色点灯(軽故障)

操作小扉内配置図



・押釦色は、下記による。
 R:赤色
 G:緑色
 Y:黄色
 B:黒色
 非常停止釦は、赤色

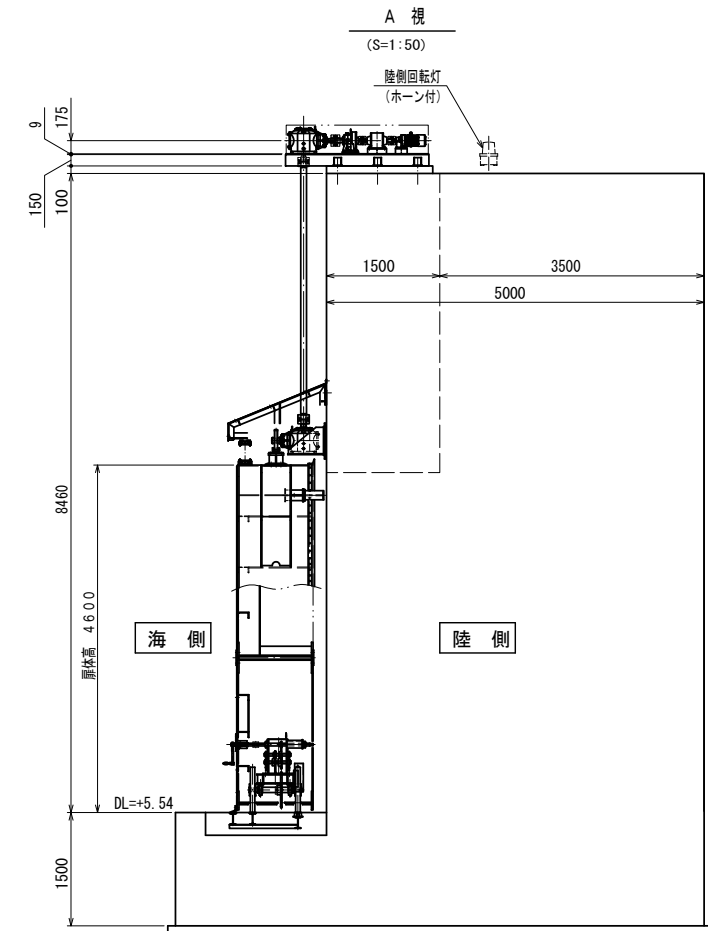
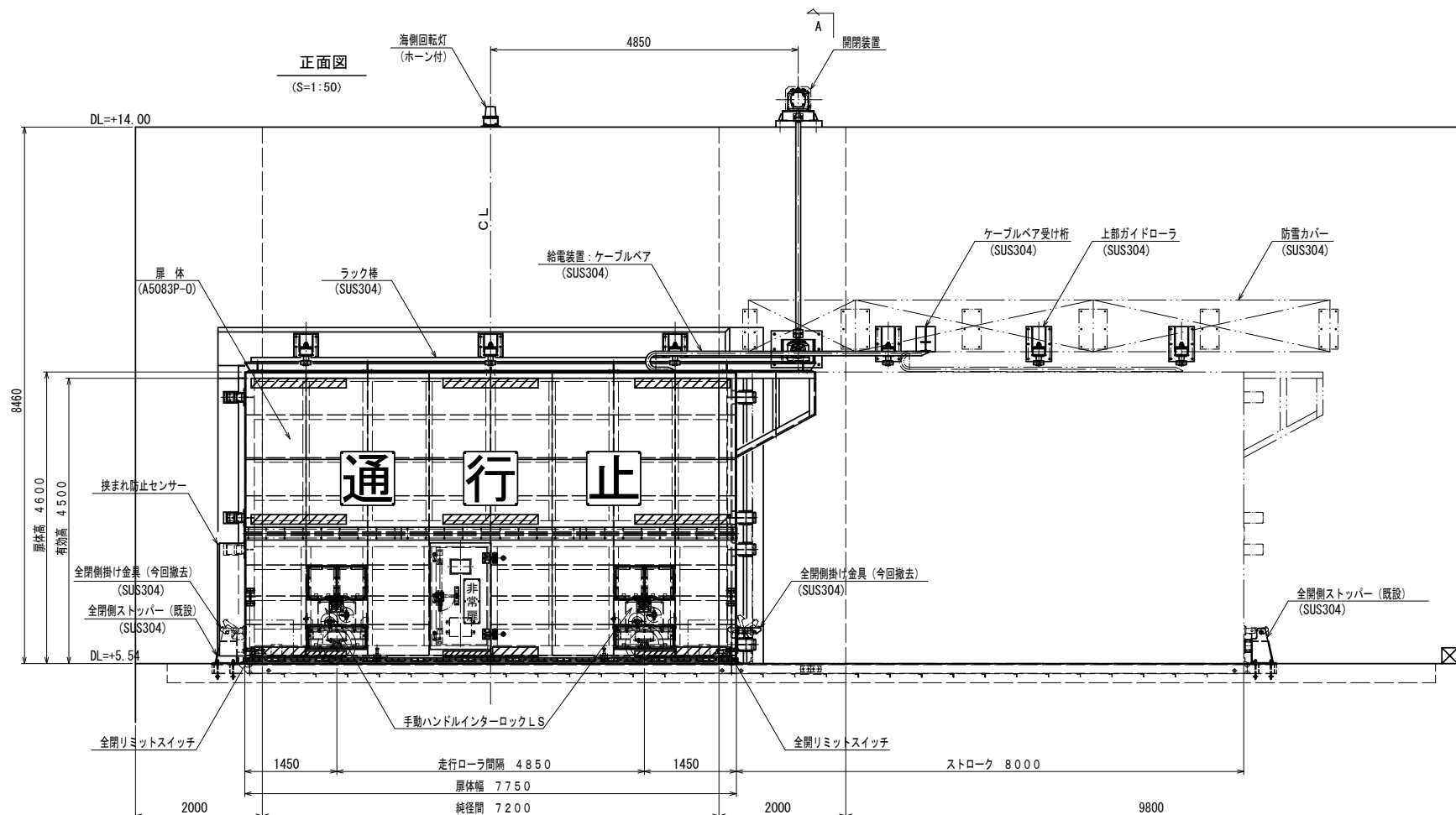
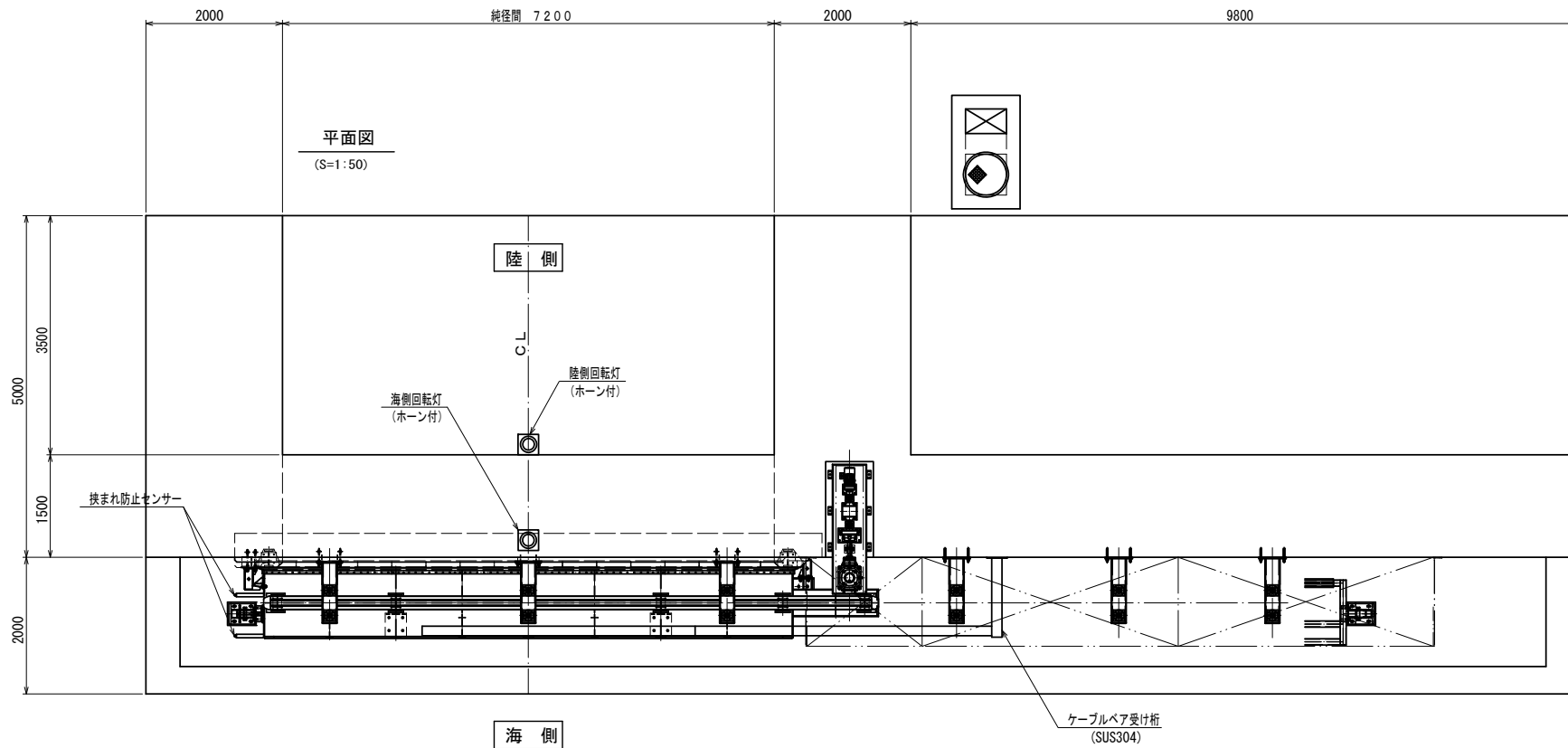
図示の縮尺はA1サイズ時のものである。

当初設計
 令和8年度
 種市漁港海岸ほか陸閘
 (機械)
 保守点検業務委託
 全12葉のうち7号
 縮尺 S=1:10
 種市漁港海岸
 3号陸閘機側操作盤姿図
 岩手県

注記:陸閘ゲート監視制御項目及び上位とのインターフェースは、岩手県インターフェース仕様書に準拠する事とする。

2号陸閘電動化一般図 (久喜漁港海岸) S=1:80

設計条件		
形式	アルミニウム合金製横引ゲート	
設置数	1門	
純径間	7.200 m	
有効高	4.500 m	
設計水位	海側	8.460 m (TP +14.000)
	陸側	0.000 m (TP + 5.540)
操作水位	無水操作	
ゲート数高	TP + 5.540	
水密方式	後面4方ゴム水密	
駆動方式	電動	
操作方式	遠隔操作	
走行距離	8.000 m	
操作時間	4分以内	
備考	常時開	



図示の縮尺はA1サイズ時のものである。

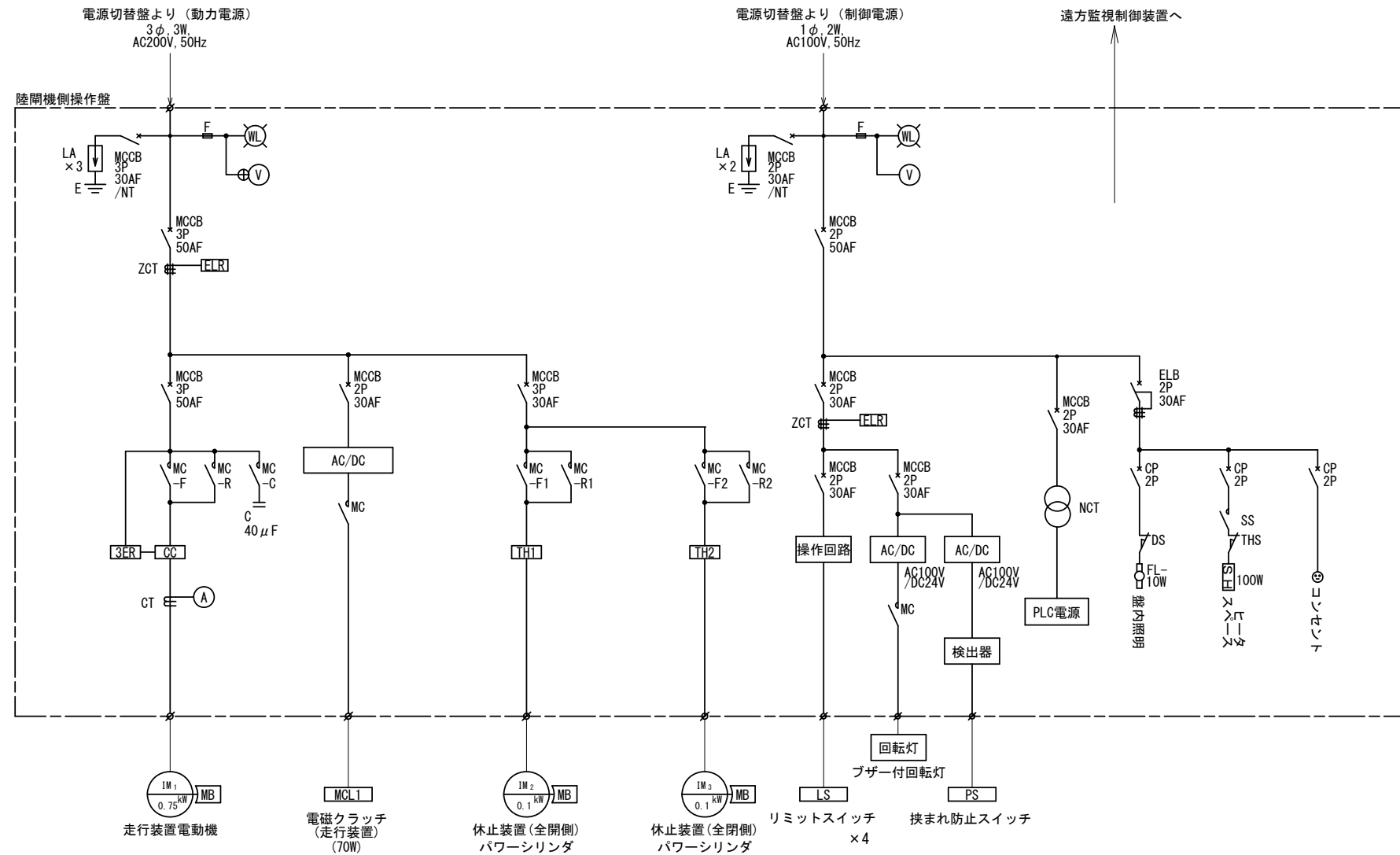
当初設計

令和8年度
 種市漁港海岸ほか陸閘
 (機械)
 保守点検業務委託
 全12葉のうち8号
 縮尺 S=1:80
 久喜漁港海岸
 2号陸閘電動化一般図
 岩手県

注記

- 1、本工事は、久喜2号門扉の遠隔化に伴う機械工事を行うものとする。
- 2、機械設備の施工内容は下記の通りとする。
 - 1) 開閉装置の製作据付。(既設防雪カバーの改造を含む)
 - 2) ラック棒の設置。(既設ガイドレールの改造を含む)
 - 3) 給電装置の製作据付。(既設扉体の取付穴加工を含む)
 - 4) 全開・全閉掛け金具の電動化。(既設扉体の取付穴加工を含む)
 - 5) 全開・全閉リミットスイッチ、手動ハンドルインターロックリミットスイッチの設置。(既設扉体の取付穴加工を含む)
 - 6) 挟まれ防止装置の製作据付。(既設扉体の取付穴加工を含む)

2号陸閘機側操作盤単線結線図 (久喜漁港海岸)



凡例

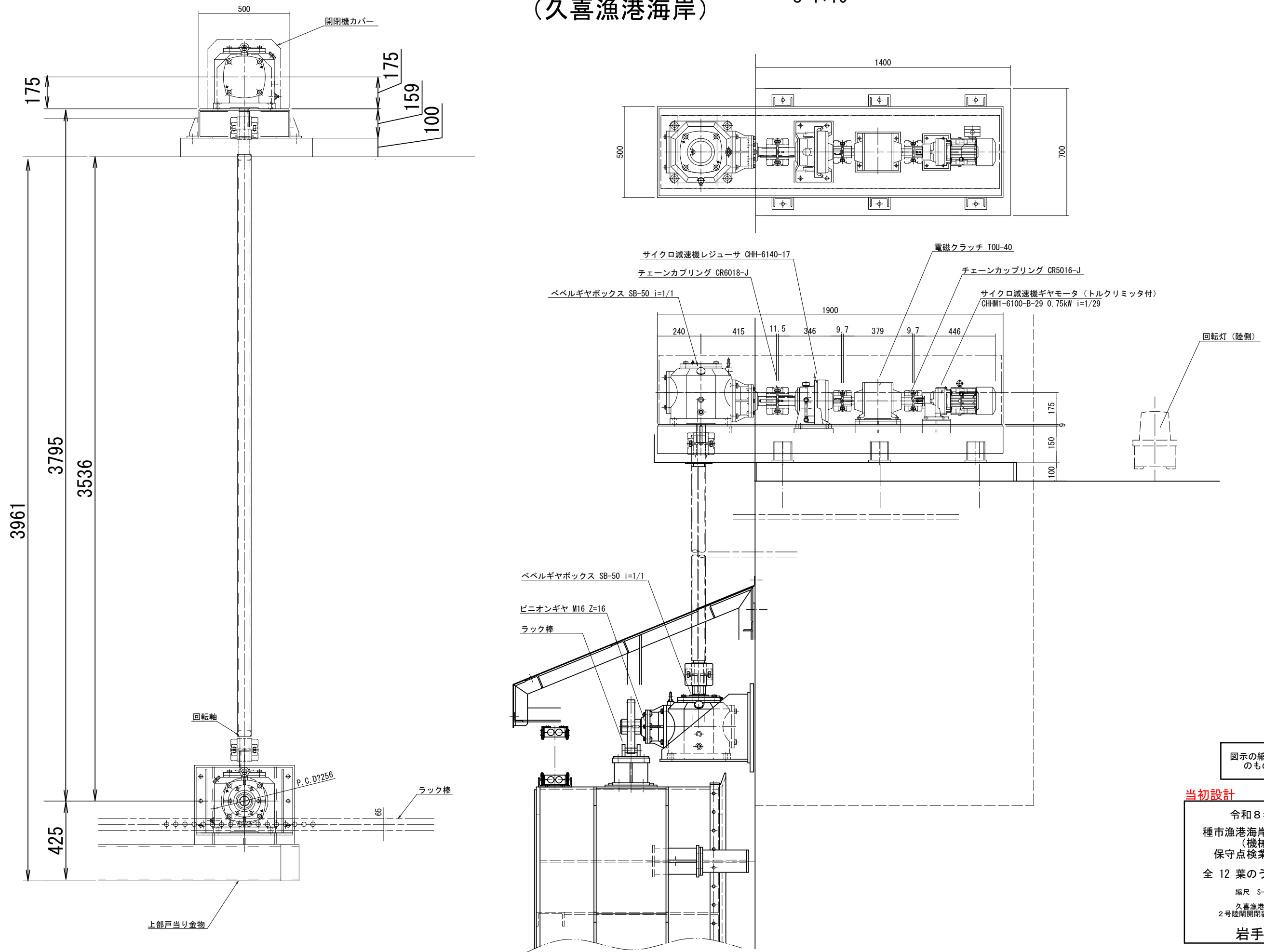
記号	名称	備考	記号	名称	備考
A	電流計		LS	リミットスイッチ	
C	コンデンサ		MB	電磁ブレーキ	
CC	カレントコンバータ		MC	電磁接触器	
CP	サーキットプロテクタ		MCL	電磁クラッチ	
CT	変流器		MCCB	配線用遮断器	
DS	ドアスイッチ		NCT	ノイズカットトランス	
E	接地極		SH	スペースヒータ	
ELB	漏電遮断器		SS	スナップスイッチ	
ELR	漏電リレー		THS	温度スイッチ	
F	ヒューズ		WL	電源表示灯	
TH	サーマルリレー		ZCT	零相変流器	
FL	蛍光灯		3ER	3要素リレー	
IM	電動機		PS	挟まれ防止スイッチ	
LA	避雷器		PLC	プログラマブルコントローラ	

図示の縮尺はA1サイズ時のものである。

当初設計

令和8年度
種市漁港海岸ほか陸閘
(機械)
保守点検業務委託
全12葉のうち9号
縮尺なし
久喜漁港海岸
2号陸閘機側操作盤単線結線図
岩手県

2号陸閘開閉装置組立図 S=1:10 (久喜漁港海岸)



図示の縮尺はA1サイズ時のものである。

当初設計

令和8年度
種市漁港海岸ほか陸閘
(機械)
保守点検業務委託
全12葉のうち10号
縮尺 S=1:10
久喜漁港海岸
2号陸閘開閉装置組立図
岩手県

2号陸閘機側操作盤姿図 (久喜漁港海岸) S=1:10

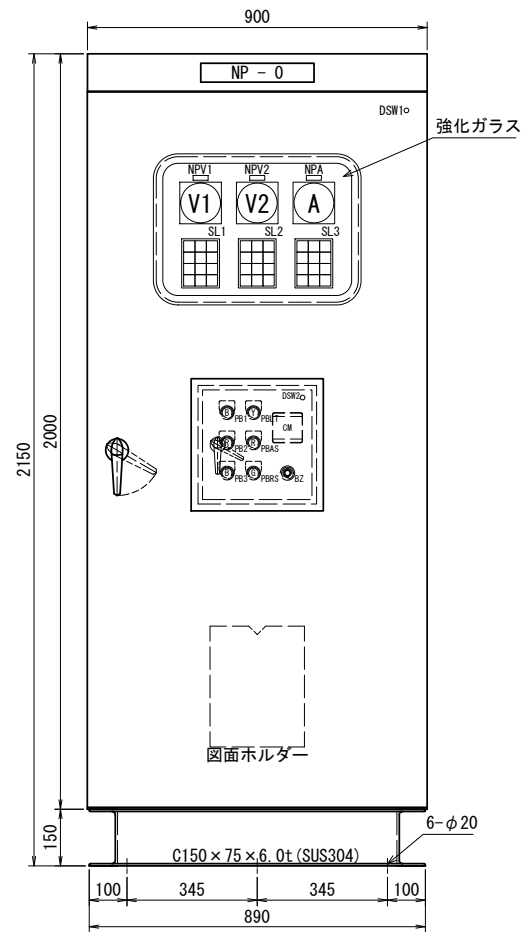
操作部詳細

品番	名称	規格	材質	個数	備考
1	ケミカルアンカー	AP-12S	市販品	6	
2	寸切ボルト・ナット	M12×350, SW, PW	SUS304	6	
3	ボルト保護カバー	M12用	塩ビ	6	

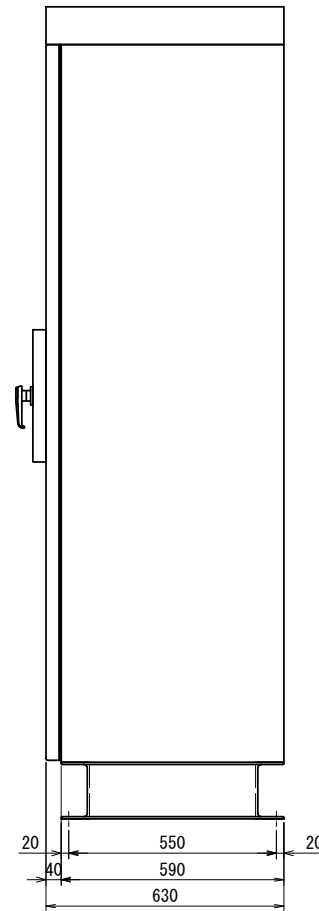
銘板詳細

記号	名称	備考	
NP	V1	三相電圧	
	V2	単相電圧	
	A	走行モータ電流	
	1	ゲート強制操作	
	2	ゲート	
	3	連動-保守	
	4	全開フック	
	5	回転灯点検	
PB	6	全開フック	
	7	「通常-強制」/常時「通常」	
	8	「連動-保守」/常時「連動」	
	1	開	黒
	2	停止	赤
	3	閉	黒
	11	強制開	黒
	12	強制閉	黒
COS	21	開	黒
	22	停止	赤
	23	閉	黒
	31	フック着	黒
	32	停止	赤
	33	フック脱	黒
	41	フック着	黒
	42	停止	赤
	43	フック脱	黒
	LT	ランプテスト	黄
	AS	警報停止	赤
	RS	故障リセット	緑
PT	回転灯点検	黄	
CS	1	通常-強制	
	2	連動-保守	
	3	自動-手動	
	4	手動-切-自動	
DSW	1	(盤内照明 ON-OFF)	
DSW	2	機側操作-遠隔操作	

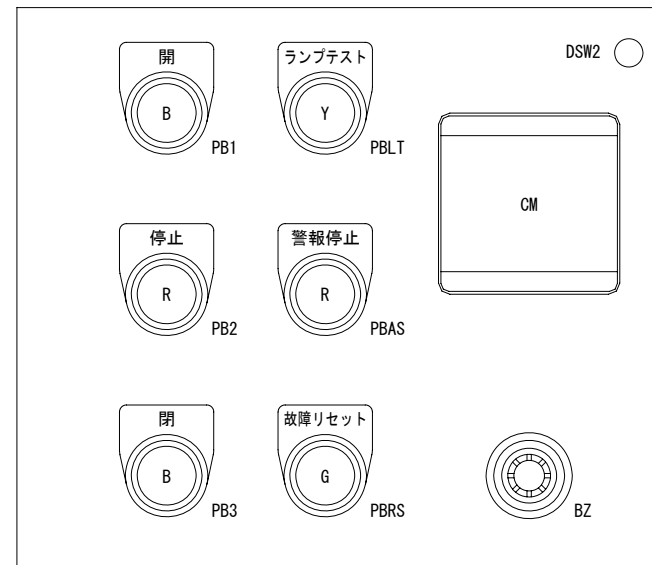
正面図 S=1:10



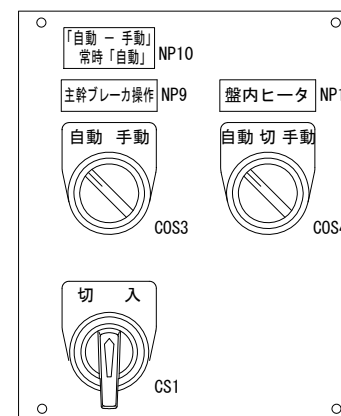
側面図 S=1:10



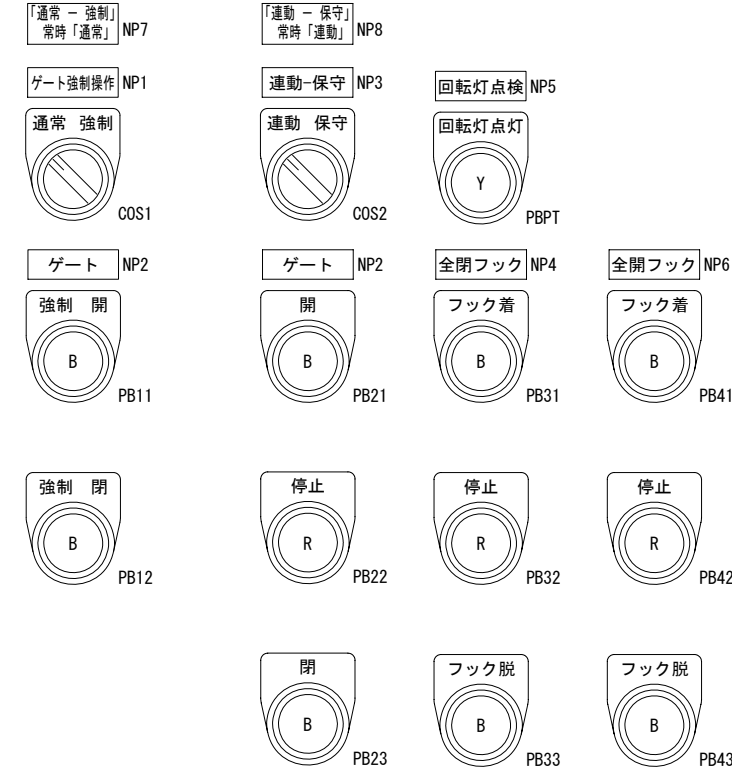
(小扉内)



(盤内)



(大扉内)



集合表示灯詳細

SL1	SL1	SL1
動力電源 1	遠隔操作 5	連動操作 9
制御電源 2	機側操作 6	保守単独操作 10
電動操作 3	手元操作 7	MCCB 手動操作 11
強制操作 4	動力電源漏電 8	制御電源漏電 12
全閉 1	(予備) 5	全開 9
閉動作中 2	停止 6	開動作中 10
全開フック着 3	挟まれ防止検知 7	全開フック着 11
全開フック脱 4	挟まれ防止停止 8	全開フック脱 12
動力電源MCCBトリップ 1	開過トルク 5	閉過トルク 9
接点溶着 2	全開LS故障 6	全開S故障 10
モータ3E動作 3	全開フック過負荷 7	全開フック過負荷 11
挟まれ防止故障 4	(予備) 8	PLC故障 12

凡例 W: 乳白
R: 赤
O: 橙
※ ポイント照明は赤色
※ (予備)は無記入

盤仕様

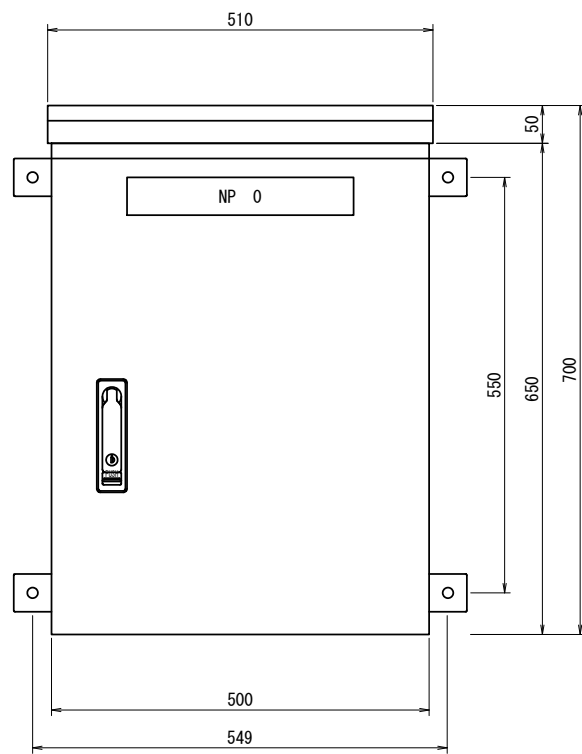
盤材料/板厚	盤大扉	SUS304/t3.0
	天井・側面・底面板	SUS304/t2.0
	中扉・その他	SUS304/t2.0・SUS304/t2.0
盤構造	形式	鋼板製閉鎖自立型
	保護等級	屋外(IP33)相当
	扉形式	片開き型
塗装色	機器取付ベース	正面・側面: SEHC/t2.3
	盤表面	5Y7/1 (耐塩塗装)
	盤内面	5Y7/1 (耐塩塗装)

図示の縮尺はA1サイズ時のものである。

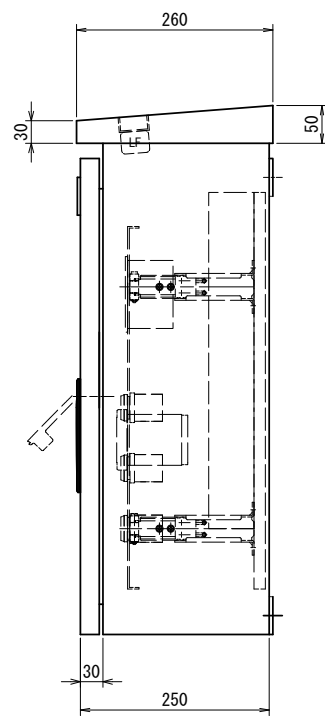
当初設計

令和8年度
種市漁港海岸ほか陸閘
(機械)
保守点検業務委託
全12葉のうち11号
縮尺 S=1:10
久喜漁港海岸
2号陸閘機側操作盤姿図
岩手県

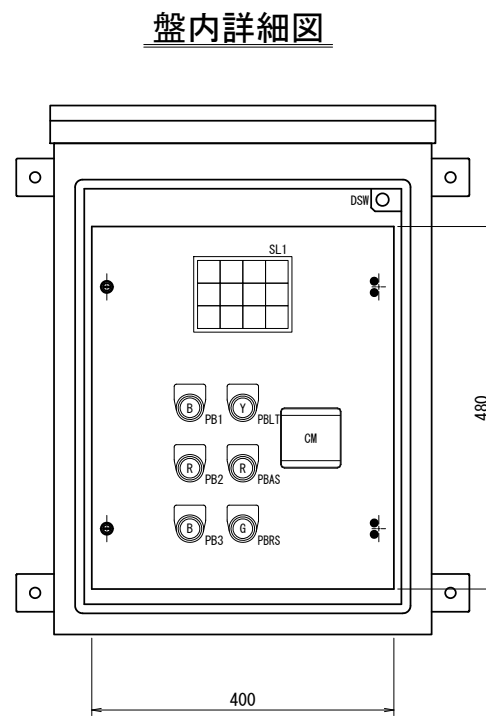
2号陸閘手元操作盤姿図 (久喜漁港海岸) S=1:10



正面図 S=1:5



側面図 S=1:5



盤内詳細図

銘板詳細

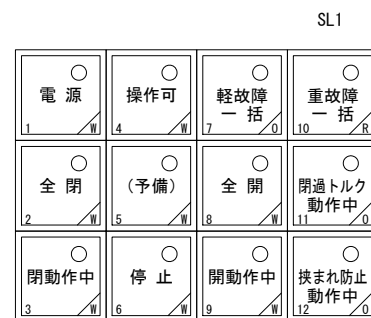
記号	名称	備考
NP	1 盤内照明	
PB	1 開	黒
	2 停止	赤
	3 閉	黒
LT	ランプテスト	黄
AS	警報停止	赤
RS	故障リセット	緑
DSW	機側操作-遠隔操作 (盤内照明 ON-OFF)	

盤仕様

盤材料/板厚	盤大扉	SUS304/t2.0
	天井・側面・底面板	SUS304/t2.0
	中扉・その他	SUS304/t2.0・SUS304/t2.0
盤構造	形式	鋼板製屋外閉鎖壁掛型
	保護等級	屋外(IP33)相当
	扉形式	片開き型
	キーハンドル	大扉: A1481-4-1 キーNO 0200
機器取付ベース	SEHC/t2.3	
塗装色	盤表面	5Y7/1 (重耐塩塗装)
	盤内面	5Y7/1 (重耐塩塗装)

※盤内ヒータ設置のこと。

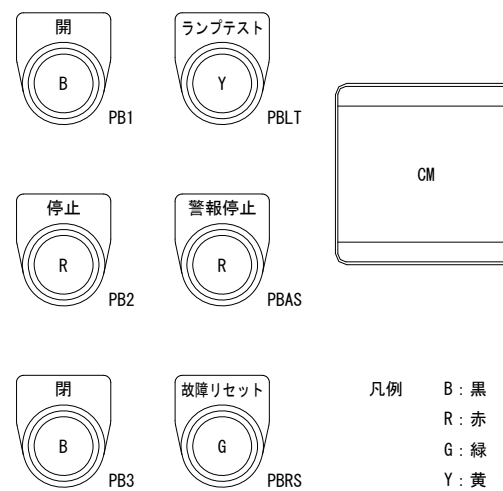
集合表示灯詳細



凡例 W: 乳白
R: 赤
O: 橙
※ ポイント照光は赤色
※ (予備) は無記入

操作部詳細

(大扉内)



凡例 B: 黒
R: 赤
G: 緑
Y: 黄

図示の縮尺はA1サイズ時のものである。

当初設計

令和8年度
種市漁港海岸ほか陸閘
(機械)
保守点検業務委託
全12葉のうち12号
縮尺 S=1:10
久喜漁港海岸
2号陸閘手元操作盤姿図
岩手県