

# 市町村ごみ排出量(速報値) 令和8年5月分

令和8年6月30日 岩手県環境生活部資源循環推進課

岩手県では、県内33市町村におけるごみの排出状況(集団回収量は除く)を毎月調査し、県公式ホームページ等で公表しています。今般、令和8年5月分の調査結果を以下のとおり取りまとめましたのでお知らせします。なお、端数処理の都合により合計値が一致していない場合もありますのであらかじめご了承ください。

## 1 ごみの排出状況

県全体における令和8年5月のごみの排出状況は次のとおりです。

### (1) 県全体の排出量

項目	排出量	項目	排出量
ごみ総排出量(t)	29,098	一人1日当たりごみ排出量(g/日)	833
うち生活系ごみ(t)	20,213	うち生活系ごみ(g/日)	579
うち家庭系ごみ(t)	17,620	うち家庭系ごみ(g/日)	504
うち事業系ごみ(t)	8,885	うち事業系ごみ(g/日)	254

【参考】第四次岩手県循環型社会形成推進計画(第六次岩手県廃棄物処理計画・第二次岩手県ごみ処理広域化計画)に掲げる目標値

項目	目標
県民一人1日当たり家庭系ごみ排出量(g)	478
県民一人1日当たり事業系ごみ排出量(g)	260

※事業系ごみの排出量については、環境省の一般廃棄物処理事業実態調査に合わせ、生活系ごみと同様に一人1日当たりの排出量を算出している。

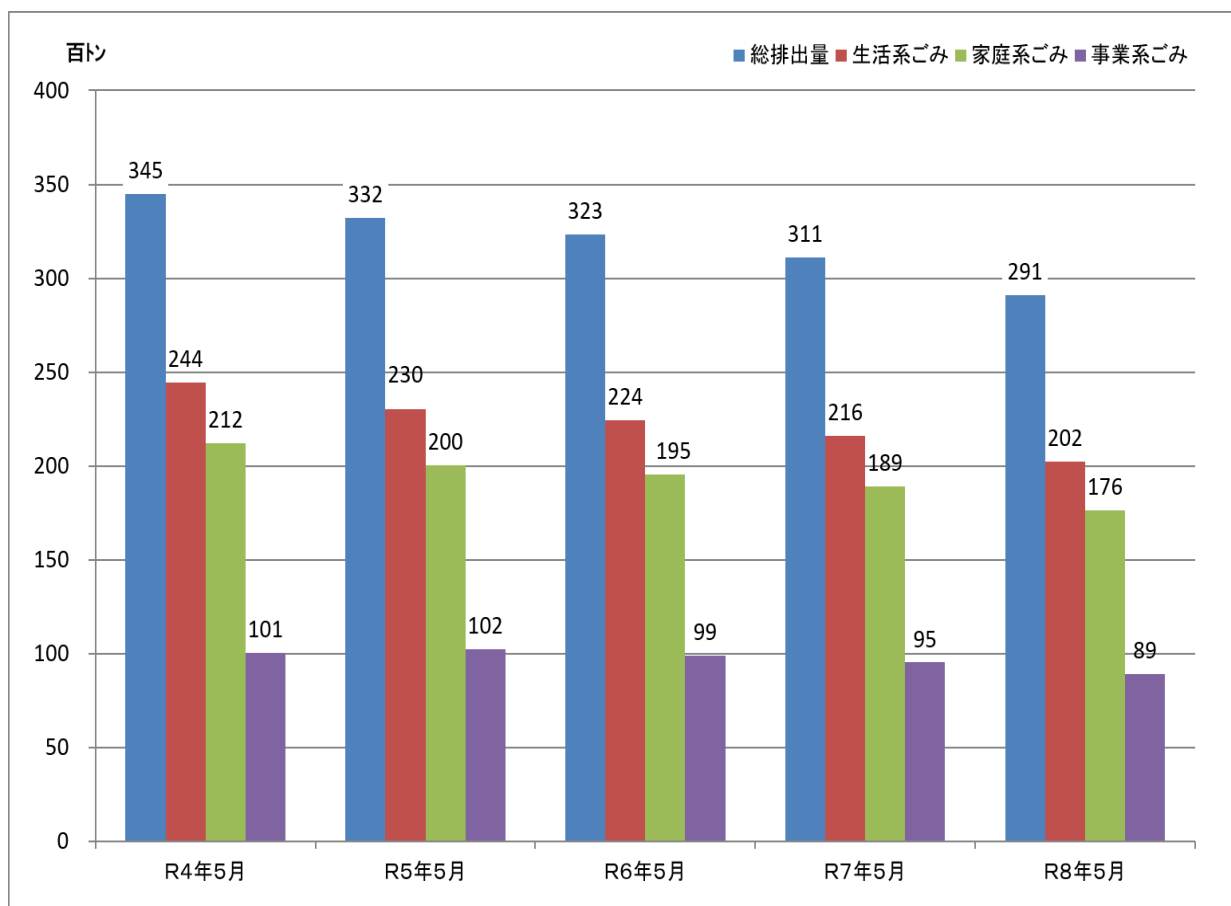
【参考】いわて県民計画(2019~2028)第2期アクションプランに掲げる目標値

項目	目標
一人1日当たり家庭系ごみ(資源になるものを除く)排出量(g)	493

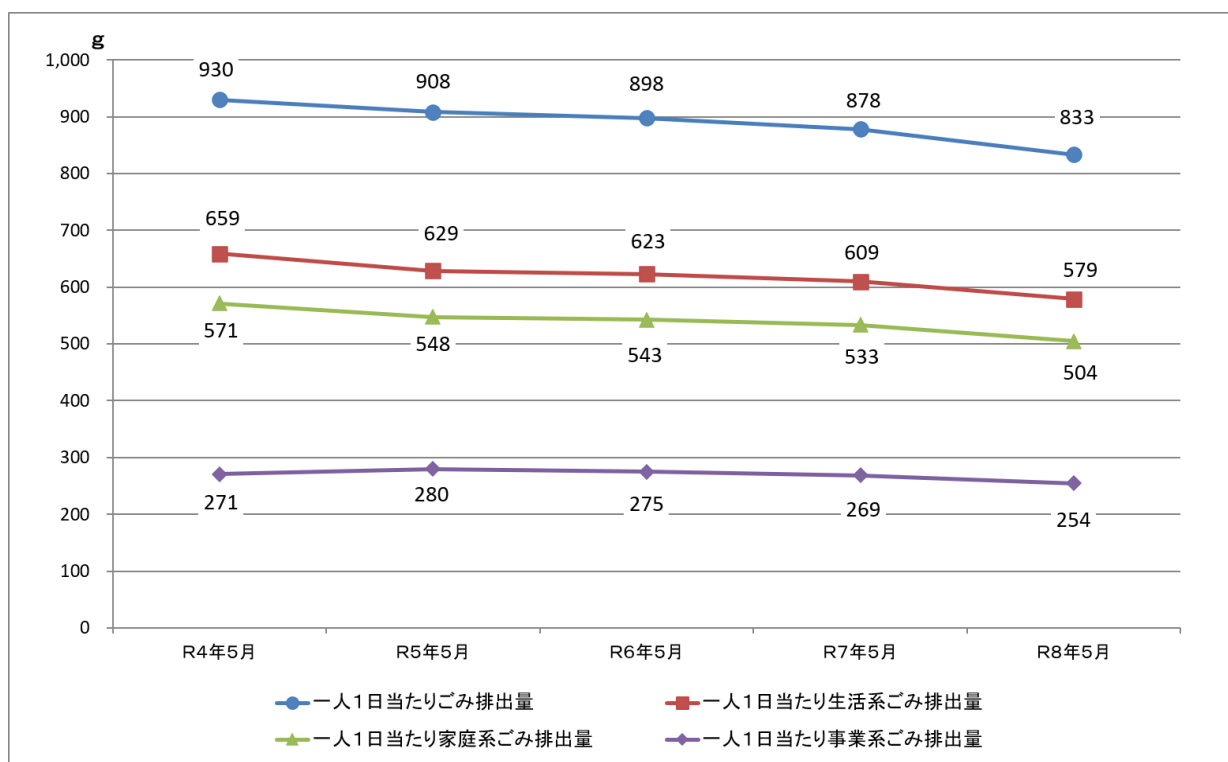
### (2) 県全体のごみ排出量の経年経過(過去5年)

項目	R4年5月	R5年5月	R6年5月	R7年5月	R8年5月
ごみ総排出量(t)	34,499	33,229	32,325	31,123	29,098
うち生活系ごみ(t)	24,442	22,997	22,430	21,603	20,213
うち家庭系ごみ(t)	21,202	20,032	19,541	18,907	17,620
うち事業系ごみ(t)	10,057	10,232	9,895	9,520	8,885
一人1日当たりごみ排出量(g/日)	930	908	898	878	833
うち生活系ごみ(g/日)	659	629	623	609	579
うち家庭系ごみ(g/日)	571	548	543	533	504
うち事業系ごみ(g/日)	271	280	275	269	254

【ごみ排出量の推移（過去5年間）】

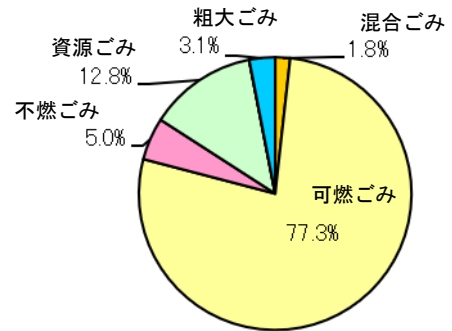


【一人1日当たりごみ排出量の推移（過去5年間）】



### (3) 生活系ごみの排出状況

収集区分	排出量	排出量(ト)			割合(%)
		収集量	直接搬入量	計	
生活系ごみ排出量(t)		18,241	1,971	20,213	100.0
混合ごみ(t)		357	0	357	1.8
可燃ごみ(t)		14,371	1,255	15,626	77.3
不燃ごみ(t)		769	248	1,017	5.0
資源ごみ(t)		2,515	78	2,593	12.8
その他ごみ(t)		2	1	2	0.0
粗大ごみ(t)		228	390	618	3.1



「収集区分別のごみの割合」

収集区分	排出量	排出量(ト)			割合(%)
		収集量	直接搬入量	計	
家庭系ごみ排出量(t)		15,726	1,894	17,620	87.2
資源ごみ排出量(t)		2,515	78	2,593	12.8

## 2 各市町村別の排出状況

各市町村における令和8年5月のごみの排出状況は次のとおりです。

市町村名	総人口	ごみ総排出量(ト)				一人1日当たり排出量(g/日)				資源ごみの割合(%)
		生活系ごみ	家庭系ごみ	事業系ごみ	生活系ごみ	家庭系ごみ	事業系ごみ			
盛岡市	273,526	7,389	4,677	3,929	2,712	871	552	463	320	16.0
宮古市	43,935	1,493	952	840	541	1,096	699	617	397	11.7
大船渡市	31,057	653	571	557	82	678	593	579	85	2.5
花巻市	88,001	2,176	1,349	1,254	828	798	494	460	303	7.0
北上市	90,370	2,064	1,412	1,153	653	737	504	411	233	18.4
久慈市	30,197	900	673	608	227	961	719	650	242	9.6
遠野市	23,015	572	427	343	145	802	598	480	203	19.7
一関市	102,180	2,466	1,861	1,676	604	778	588	529	191	9.9
陸前高田市	16,579	393	326	296	66	764	635	576	129	9.3
釜石市	27,704	788	510	439	278	917	594	511	323	14.1
二戸市	23,244	601	468	423	133	833	649	587	184	9.5
八幡平市	22,444	684	473	428	211	983	680	615	303	9.5
奥州市	105,234	2,756	1,853	1,673	903	845	568	513	277	9.7
滝沢市	53,421	1,292	1,031	888	261	780	622	536	158	13.8
雫石町	14,543	451	337	297	114	999	746	659	253	11.6
葛巻町	5,024	121	92	64	30	779	588	408	192	30.6
岩手町	11,073	272	213	174	58	791	621	505	170	18.6
紫波町	32,275	696	541	454	155	696	541	453	155	16.2
矢巾町	25,955	788	471	399	317	979	586	496	394	15.3
西和賀町	4,413	136	93	79	42	991	681	577	310	15.2
金ヶ崎町	15,072	340	212	191	128	727	454	409	273	10.0
平泉町	6,483	154	118	103	37	768	585	514	183	12.1
住田町	4,454	86	86	80	0	621	621	576	0	7.2
大槌町	10,345	245	195	147	50	763	608	459	155	24.6
山田町	13,256	340	264	246	76	828	643	599	185	6.9
岩泉町	7,497	197	153	130	44	846	658	559	188	15.0
田野畑村	2,754	66	51	43	16	773	592	507	182	14.3
普代村	2,202	63	49	44	14	919	716	642	202	10.4
軽米町	7,543	145	123	106	22	622	527	452	95	14.3
野田村	3,761	83	67	61	16	708	572	521	136	9.0
九戸村	4,895	104	90	77	14	683	592	507	92	14.3
洋野町	14,133	375	304	269	71	856	693	615	163	11.3
一戸町	10,133	211	173	150	39	672	549	479	123	12.9
計	1,126,718	29,098	20,213	17,620	8,885	833	579	504	254	12.8

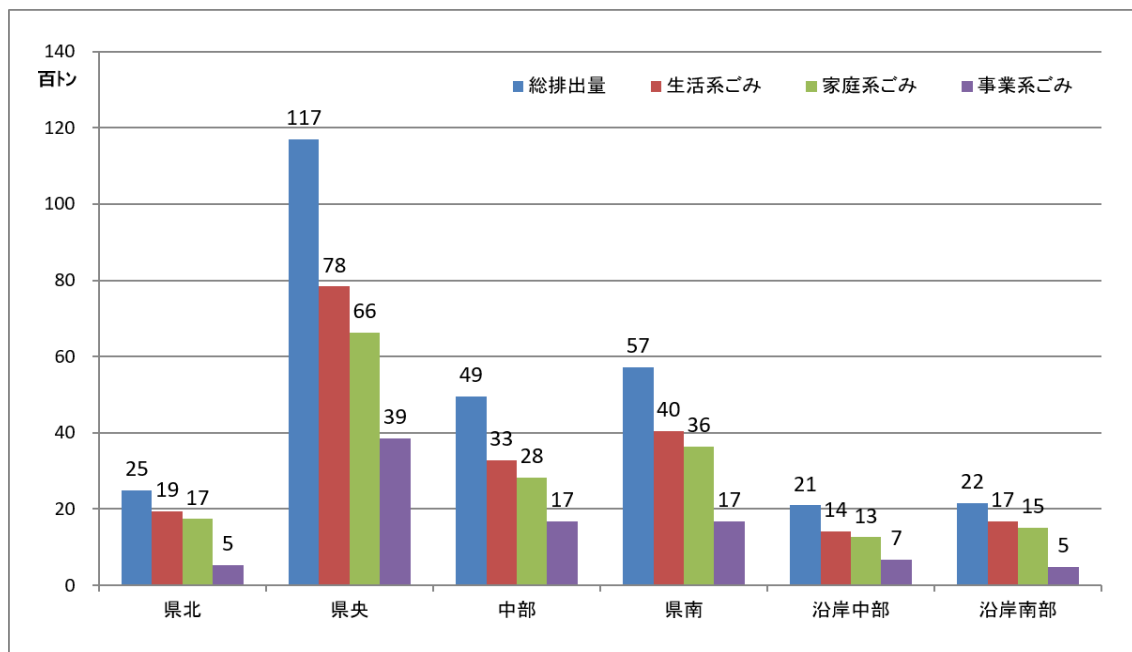
### 3 広域ブロック別のごみの排出状況

県内の市町村を、「県北」、「県央」、「中部」、「県南」、「沿岸中部」、「沿岸南部」の6つの広域ブロックに分類した場合のごみの排出状況は次のとおりです。

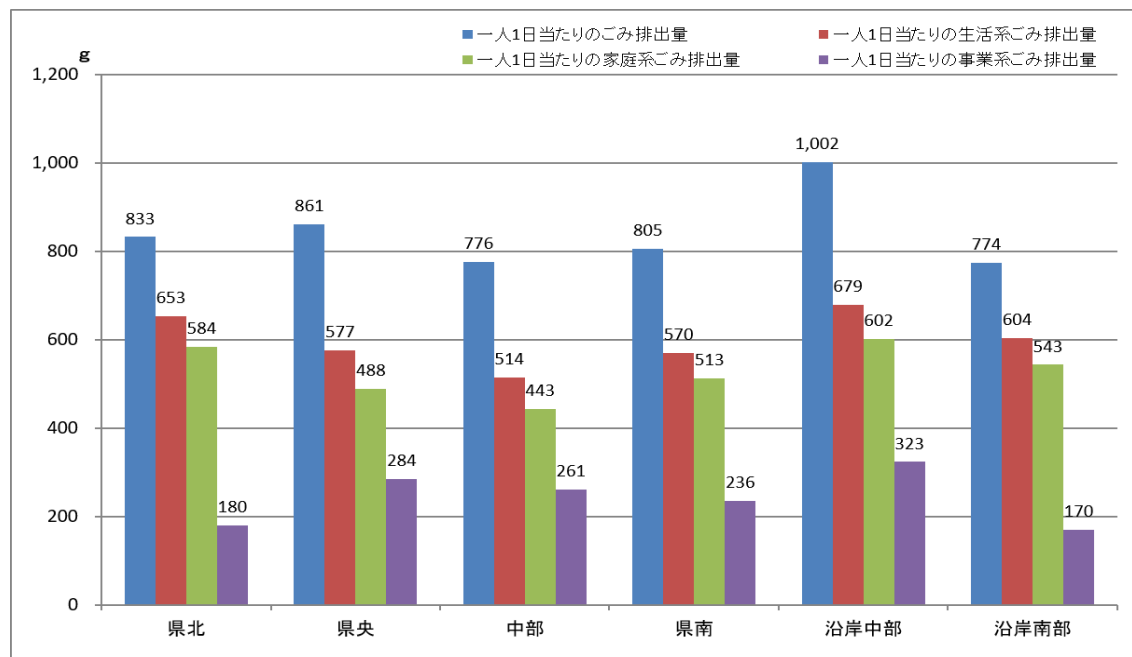
#### (1) 広域ブロック別のごみの排出状況

広域ブロック	総人口	ごみ総排出量(トン)			一人1日当たり排出量(g/日)			資源ごみの割合(%)		
		生活系ごみ	家庭系ごみ	事業系ごみ	生活系ごみ	家庭系ごみ	事業系ごみ			
県北	96,108	2,481	1,946	1,739	535	833	653	584	180	10.7
県央	438,261	11,693	7,834	6,631	3,859	861	577	488	284	15.4
中部	205,799	4,948	3,280	2,828	1,668	776	514	443	261	13.8
県南	228,969	5,716	4,044	3,644	1,672	805	570	513	236	9.9
沿岸中部	67,442	2,096	1,420	1,260	676	1,002	679	602	323	11.3
沿岸南部	90,139	2,164	1,689	1,518	475	774	604	543	170	10.1
県計・県平均	1,126,718	29,098	20,213	17,620	8,885	833	579	504	254	12.8

【広域ブロック別のごみ排出量】



【広域ブロック別の一人1日当たりごみ排出量】



## (2) 広域ブロック別市町村のごみの排出状況

### ① 県北ブロック

市町村名	総人口	ごみ総排出量(トン)			一人1日当たり排出量(g/日)				資源ごみの割合(%)	
		生活系ごみ	家庭系ごみ	事業系ごみ	生活系ごみ	家庭系ごみ	事業系ごみ			
久慈市	30,197	900	673	608	227	961	719	650	242	9.6
普代村	2,202	63	49	44	14	919	716	642	202	10.4
軽米町	7,543	145	123	106	22	622	527	452	95	14.3
野田村	3,761	83	67	61	16	708	572	521	136	9.0
二戸市	23,244	601	468	423	133	833	649	587	184	9.5
九戸村	4,895	104	90	77	14	683	592	507	92	14.3
洋野町	14,133	375	304	269	71	856	693	615	163	11.3
一戸町	10,133	211	173	150	39	672	549	479	123	12.9
計	96,108	2,481	1,946	1,739	535	833	653	584	180	10.7

### ② 県央ブロック

市町村名	総人口	ごみ総排出量(トン)			一人1日当たり排出量(g/日)				資源ごみの割合(%)	
		生活系ごみ	家庭系ごみ	事業系ごみ	生活系ごみ	家庭系ごみ	事業系ごみ			
盛岡市	273,526	7,389	4,677	3,929	2,712	871	552	463	320	16.0
八幡平市	22,444	684	473	428	211	983	680	615	303	9.5
雫石町	14,543	451	337	297	114	999	746	659	253	11.6
葛巻町	5,024	121	92	64	30	779	588	408	192	30.6
岩手町	11,073	272	213	174	58	791	621	505	170	18.6
滝沢市	53,421	1,292	1,031	888	261	780	622	536	158	13.8
紫波町	32,275	696	541	454	155	696	541	453	155	16.2
矢巾町	25,955	788	471	399	317	979	586	496	394	15.3
計	438,261	11,693	7,834	6,631	3,859	861	577	488	284	15.4

### ③ 中部ブロック

市町村名	総人口	ごみ総排出量(トン)			一人1日当たり排出量(g/日)				資源ごみの割合(%)	
		生活系ごみ	家庭系ごみ	事業系ごみ	生活系ごみ	家庭系ごみ	事業系ごみ			
花巻市	88,001	2,176	1,349	1,254	828	798	494	460	303	7.0
北上市	90,370	2,064	1,412	1,153	653	737	504	411	233	18.4
遠野市	23,015	572	427	343	145	802	598	480	203	19.7
西和賀町	4,413	136	93	79	42	991	681	577	310	15.2
計	205,799	4,948	3,280	2,828	1,668	776	514	443	261	13.8

### ④ 県南ブロック

市町村名	総人口	ごみ総排出量(トン)			一人1日当たり排出量(g/日)				資源ごみの割合(%)	
		生活系ごみ	家庭系ごみ	事業系ごみ	生活系ごみ	家庭系ごみ	事業系ごみ			
奥州市	105,234	2,756	1,853	1,673	903	845	568	513	277	9.7
金ケ崎町	15,072	340	212	191	128	727	454	409	273	10.0
一関市	102,180	2,466	1,861	1,676	604	778	588	529	191	9.9
平泉町	6,483	154	118	103	37	768	585	514	183	12.1
計	228,969	5,716	4,044	3,644	1,672	805	570	513	236	9.9

### ⑤ 沿岸中部ブロック

市町村名	総人口	ごみ総排出量(トン)			一人1日当たり排出量(g/日)				資源ごみの割合(%)	
		生活系ごみ	家庭系ごみ	事業系ごみ	生活系ごみ	家庭系ごみ	事業系ごみ			
宮古市	43,935	1,493	952	840	541	1,096	699	617	397	11.7
山田町	13,256	340	264	246	76	828	643	599	185	6.9
岩泉町	7,497	197	153	130	44	846	658	559	188	15.0
田野畑村	2,754	66	51	43	16	773	592	507	182	14.3
計	67,442	2,096	1,420	1,260	676	1,002	679	602	323	11.3

### ⑥ 沿岸南部ブロック

市町村名	総人口	ごみ総排出量(トン)			一人1日当たり排出量(g/日)				資源ごみの割合(%)	
		生活系ごみ	家庭系ごみ	事業系ごみ	生活系ごみ	家庭系ごみ	事業系ごみ			
大船渡市	31,057	653	571	557	82	678	593	579	85	2.5
住田町	4,454	86	86	80	0	621	621	576	0	7.2
陸前高田市	16,579	393	326	296	66	764	635	576	129	9.3
釜石市	27,704	788	510	439	278	917	594	511	323	14.1
大槌町	10,345	245	195	147	50	763	608	459	155	24.6
計	90,139	2,164	1,689	1,518	475	774	604	543	170	10.1

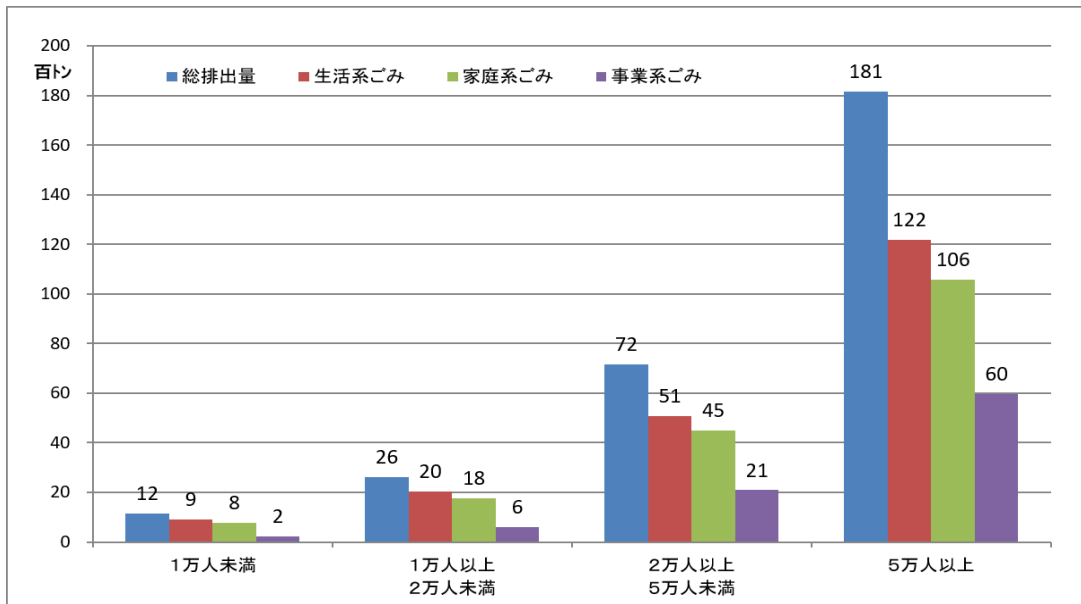
## 4 人口規模別のごみの排出状況

県内の市町村を、人口規模別に4つに分類した場合のごみの排出状況は次のとおりです。

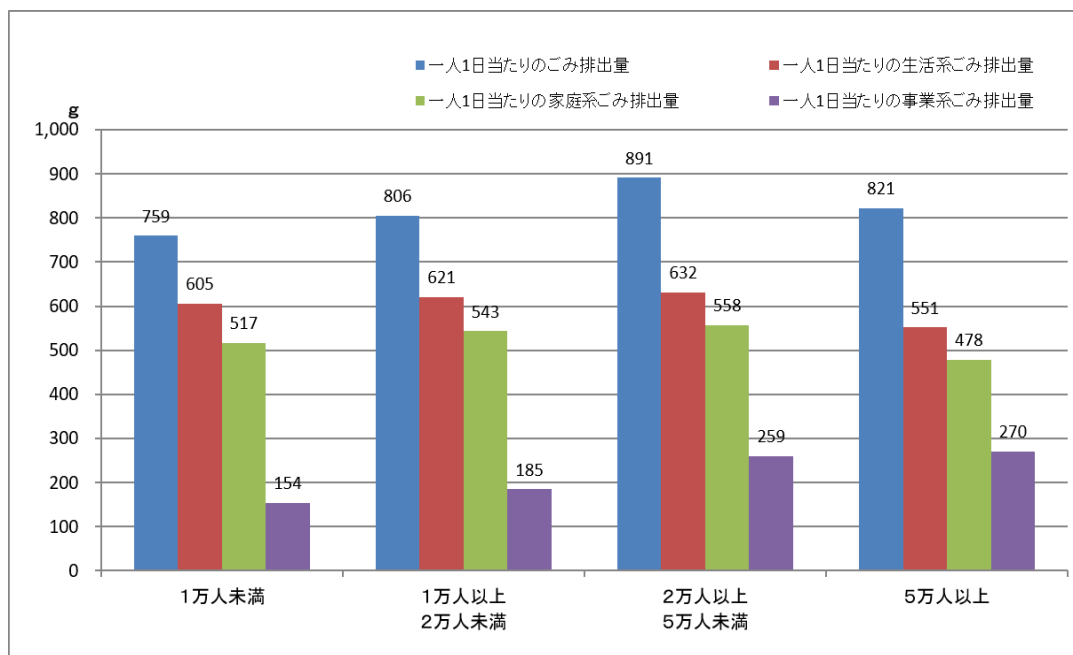
### (1) 人口規模別のごみの排出状況

人口規模	総人口	ごみ総排出量(トン)			一人1日当たり排出量(g/日)			資源ごみの割合(%)		
		生活系ごみ	家庭系ごみ	事業系ごみ	生活系ごみ	家庭系ごみ	事業系ごみ			
1万人未満	49,026	1,154	920	786	234	759	605	517	154	14.6
1万人以上 2万人未満	105,134	2,626	2,024	1,771	602	806	621	543	185	12.5
2万人以上 5万人未満	259,826	7,174	5,087	4,491	2,088	891	632	558	259	11.7
5万人以上	712,732	18,144	12,182	10,572	5,962	821	551	478	270	13.2
県計・県平均	1,126,718	29,098	20,213	17,620	8,885	833	579	504	254	12.8

【人口規模別のごみ排出量】



【人口規模別の一人1日当たりごみ排出量】



## (2) 人口規模別市町村のごみの排出状況

### ① 1万人未満

市町村名	総人口	ごみ総排出量(トン)			一人1日当たり排出量(g/日)			資源ごみの割合(%)		
		生活系ごみ	家庭系ごみ	事業系ごみ	生活系ごみ	家庭系ごみ	事業系ごみ			
普代村	2,202	63	49	44	14	919	716	642	202	10.4
田野畑村	2,754	66	51	43	16	773	592	507	182	14.3
野田村	3,761	83	67	61	16	708	572	521	136	9.0
住田町	4,454	86	86	80	0	621	621	576	0	7.2
西和賀町	4,413	136	93	79	42	991	681	577	310	15.2
九戸村	4,895	104	90	77	14	683	592	507	92	14.3
葛巻町	5,024	121	92	64	30	779	588	408	192	30.6
平泉町	6,483	154	118	103	37	768	585	514	183	12.1
軽米町	7,543	145	123	106	22	622	527	452	95	14.3
岩泉町	7,497	197	153	130	44	846	658	559	188	15.0
計	49,026	1,154	920	786	234	759	605	517	154	14.6

### ② 1万人以上2万人未満

市町村名	総人口	ごみ総排出量(トン)			一人1日当たり排出量(g/日)			資源ごみの割合(%)		
		生活系ごみ	家庭系ごみ	事業系ごみ	生活系ごみ	家庭系ごみ	事業系ごみ			
大槌町	10,345	245	195	147	50	763	608	459	155	24.6
一戸町	10,133	211	173	150	39	672	549	479	123	12.9
岩手町	11,073	272	213	174	58	791	621	505	170	18.6
山田町	13,256	340	264	246	76	828	643	599	185	6.9
金ヶ崎町	15,072	340	212	191	128	727	454	409	273	10.0
洋野町	14,133	375	304	269	71	856	693	615	163	11.3
雫石町	14,543	451	337	297	114	999	746	659	253	11.6
陸前高田市	16,579	393	326	296	66	764	635	576	129	9.3
計	105,134	2,626	2,024	1,771	602	806	621	543	185	12.5

### ③ 2万人以上5万人未満

市町村名	総人口	ごみ総排出量(トン)			一人1日当たり排出量(g/日)			資源ごみの割合(%)		
		生活系ごみ	家庭系ごみ	事業系ごみ	生活系ごみ	家庭系ごみ	事業系ごみ			
八幡平市	22,444	684	473	428	211	983	680	615	303	9.5
遠野市	23,015	572	427	343	145	802	598	480	203	19.7
二戸市	23,244	601	468	423	133	833	649	587	184	9.5
矢巾町	25,955	788	471	399	317	979	586	496	394	15.3
釜石市	27,704	788	510	439	278	917	594	511	323	14.1
紫波町	32,275	696	541	454	155	696	541	453	155	16.2
久慈市	30,197	900	673	608	227	961	719	650	242	9.6
大船渡市	31,057	653	571	557	82	678	593	579	85	2.5
宮古市	43,935	1,493	952	840	541	1,096	699	617	397	11.7
計	259,826	7,174	5,087	4,491	2,088	891	632	558	259	11.7

### ④ 5万人以上

市町村名	総人口	ごみ総排出量(トン)			一人1日当たり排出量(g/日)			資源ごみの割合(%)		
		生活系ごみ	家庭系ごみ	事業系ごみ	生活系ごみ	家庭系ごみ	事業系ごみ			
滝沢市	53,421	1,292	1,031	888	261	780	622	536	158	13.8
北上市	90,370	2,064	1,412	1,153	653	737	504	411	233	18.4
花巻市	88,001	2,176	1,349	1,254	828	798	494	460	303	7.0
一関市	102,180	2,466	1,861	1,676	604	778	588	529	191	9.9
奥州市	105,234	2,756	1,853	1,673	903	845	568	513	277	9.7
盛岡市	273,526	7,389	4,677	3,929	2,712	871	552	463	320	16.0
計	712,732	18,144	12,182	10,572	5,962	821	551	478	270	13.2