

速度取締り指針

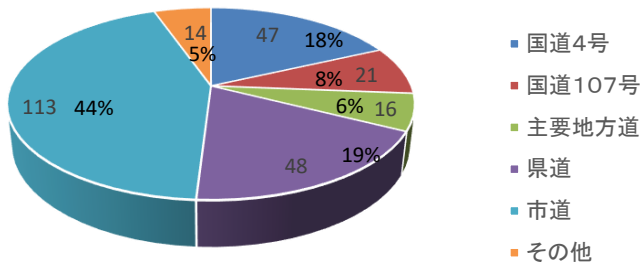
令和5年7月
北上警察署

北上警察署の速度取締り重点

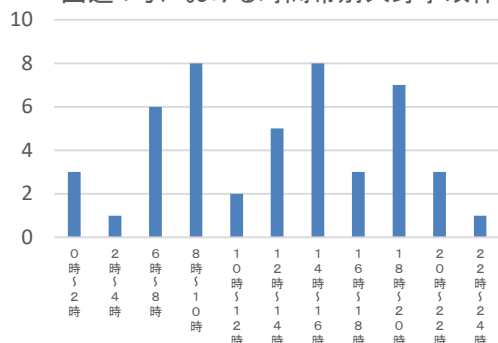
重点路線	重点時間	重点区間	規制速度
国道4号	12:00 ~ 20:00	花巻市境 ~ 北上市有田町	50キロ、法定
国道107号	9:00 ~ 20:00	和賀町横川目地区 ~ 口内バイパス東	50キロ、法定(一部40キロ有り)

管内における交通事故実態 (過去3年間の7~12月における人身事故分析結果)

路線別交通事故発生件数(割合)

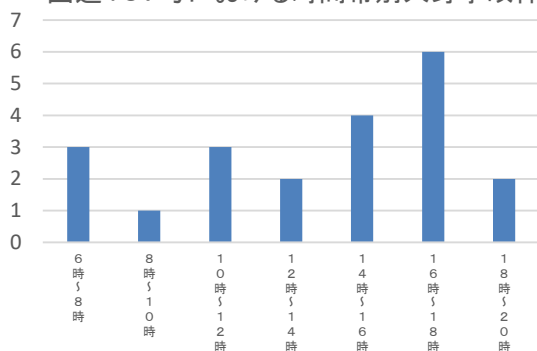


国道4号における時間帯別人身事故件数



- ★ 路線別では、単一路線では、国道4号、国道107号が多くなっています。
- ★ 国道4号及び107号における事故発生時間帯は、国道4号では午後0時から午後8時まで、国道107号では、午後2時から午後6時までの発生が多くなっています。
- ★ 両国道で最も多い事故態様は追突ですが、重傷以上事故は、正面衝突や横断歩行者との衝突によって発生していることから、速度抑制による事故防止及び被害軽減を図る必要があります。
- ★ 国道4号では午前6時から午前10時までの事故発生時間帯は、通勤時における追突事故が多くなっているため、速度取締り以外の取締りや交通監視や駐留警戒を通じて事故防止に努める。

国道107号における時間帯別人身事故件数



その他の交通指導取締り強化

- 繁華街等での飲酒運転取締りを強化します。
- 市街地では、信号無視、一時不停止、歩行者妨害の事故についても多発していますので取締りを強化します。
- 生活道路や通学路における可搬式オービスによる速度取締りについても強化します。