

# 速度取締り指針

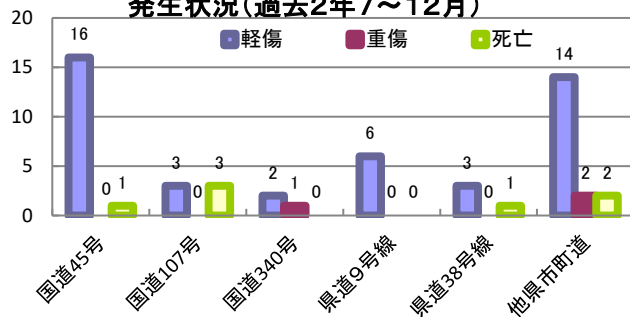
## 大船渡警察署の速度取締り重点

重点路線	重点時間帯	区域	規制速度
国道45号	7:00～8:30 13:00～19:00	盛町地内 立根町地内	50km/h 又は法定
国道107号	9:00～20:00	住田町内	50km/h 又は法定
国道340号	10:00～12:00 20:00～22:00	陸前高田市内 住田町内	50km/h 又は法定

- ★ 重点以外の場所、時間帯であっても、取締りを実施することがあります。
- ★ 生活道路や通学路において可搬式オービスによる速度取締りを行います。

## 大船渡警察署管内における交通事故実態

主な路線別・事故内容別の交通事故発生状況(過去2年7～12月)

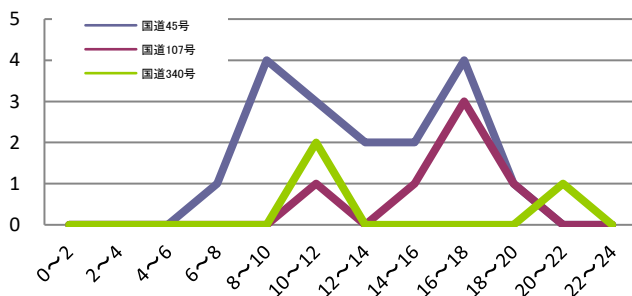


《過去2年7～12月、主な路線別の交通事故発生状況》

▼ 主な幹線道路における交通事故は、国道45号が最も多く、各幹線道路においても散発的に発生しています。

▼ 死亡事故は、国道107号で3件、他県市町道で2件、国道45号で1件発生しています。

国道45号・国道107号・国道340号の時間帯別の交通事故発生状況(過去2年7～12月)



《過去2年7～12月、時間帯別・路線別の交通事故発生状況》

▼ 大船渡市中心部を通る国道45号は、朝夕の通勤通学時間帯のみならず日中の発生が多くなっています。

▼ 国道107号は、退勤下校時間帯の発生が多くなっています。

▼ 国道340号は、交通量が減少する時間帯に発生しています。

～令和5年6月末交通事故発生状況～

大船渡警察署管内では、2件の死亡事故の発生、国道45号等における重傷事故の発生が続きました。

1月…国道107号上において、60歳以上の運転者による単独の死亡事故が発生。

3月…港湾道において、90歳以上の運転者による単独の死亡事故が発生。

## その他の交通指導取締り要点

- 繁華街での飲酒運転取締りを強化します。
- 通学路を中心として横断歩行者妨害の取締りを強化します。
- 交差点での一時停止の取締りを強化します。

