

交通事故発生状況

(令和7年1月末現在)



歩行者事故	件数	歩行者等(遠隔操作型小型車:遠隔中を含む)が当事者となった交通事故の件数。
	死傷者	当該交通事故で死傷した歩行者等の数。
自転車事故	件数	自転車が当事者となった交通事故の件数。
	死傷者	当該交通事故の全死傷者数。
二輪車事故	件数	自動二輪車又は原動機付自転車(特定小型原付を除く。)が当事者となった交通事故の件数。
	死傷者	当該交通事故の全死傷者数。
こどもの事故	件数	中学生以下のこどもが当事者となった交通事故の件数。
	死傷者	当該交通事故で死傷したこどもの数。
高校生の事故	件数	高校生が当事者となった交通事故の件数。
	死傷者	当該交通事故で死傷した高校生の数。
高齢者の事故	件数	65歳以上の高齢者が当事者となった交通事故の件数。
	死傷者	当該交通事故で死傷した高齢者の数。
高齢ドライバーの事故	件数	高齢(65歳以上)のドライバーが第1当事者となった交通事故の件数。
	死傷者	当該交通事故の全死傷者数。
青少年ドライバーの事故	件数	青少年(16~24歳)ドライバーが第1当事者となった交通事故の件数。
	死傷者	当該交通事故の全死傷者数。
飲酒運転事故	件数	第1当事者が飲酒運転である交通事故の件数。
	死傷者	当該交通事故の全死傷者数。
無免許運転事故	件数	第1当事者が無免許運転である交通事故の件数。
	死傷者	当該交通事故の全死傷者数。

岩手県警察本部交通部交通企画課

目次

第 1 交通事故概況	頁	第 2 交通事故統計表	頁
1 岩手県の交通事故発生状況	1	1 全事故	
(1) 交通事故発生状況	1	(1) 交通事故発生状況	6
(2) 令和 7 年 1 月末現在の主な特徴		(2) 市町村別（警察署別）・交通事故発生状況	8
ア 時間帯別	1	(3) 市町村別（警察署別）・特定事故発生状況	10
イ 路線別	2	(4) 特定事故発生状況	
ウ 事故類型別	2	・ こどもの事故	14
エ 第 1 当事者の年齢層別	3	・ 高校生の事故	15
オ 死傷者の年齢層別	3	・ 高齢者の事故	16
カ 死傷者の状態別	4	・ 歩行者の事故	17
キ 第 1 当事者の違反別	4	・ 自転車の事故	18
ク ベルト装着別	5	・ 二輪車の事故	19
(3) 月別発生状況	5	・ 青少年ドライバーの事故	20
		・ 高齢ドライバーの事故	21
		2 死亡事故発生状況	
		年齢層別・自体防護別の状態別	22

注：単位未満は四捨五入してあるため、合計の数値と内訳の計が一致しない場合もある。

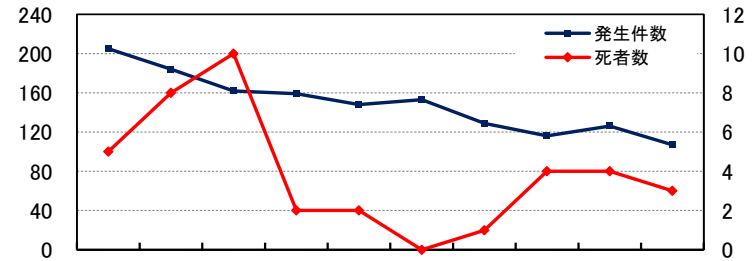
1 岩手県の交通事故発生状況

(1) 交通事故発生状況

【1月末】 発生件数、死者数、傷者数とも減少した。

	1月末		
	発生件数	死者	傷者
本年	107	3	136
前年	126	4	148
増減数	-19	-1	-12
増減率	-15.1	-25.0	-8.1

1月末の発生状況(過去10年)



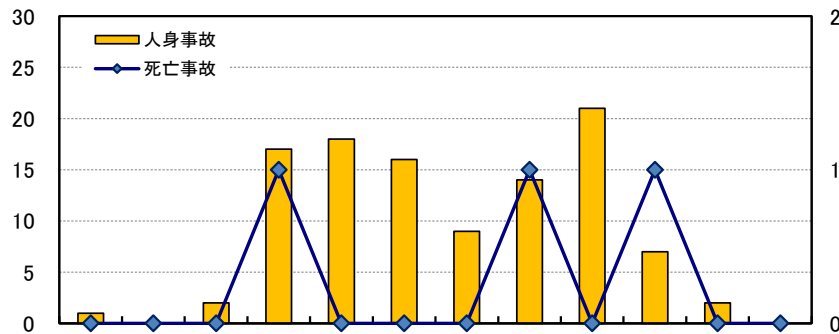
	28年	29年	30年	元年	2年	3年	4年	5年	6年	7年	10年平均
発生件数	205	184	162	159	148	153	129	116	126	107	148.9
死者数	5	8	10	2	2	1	1	4	4	3	3.9
傷者数	265	233	205	199	172	196	177	150	148	136	188.1

(2) 1月末現在の主な特徴

ア 時間帯別(発生件数)

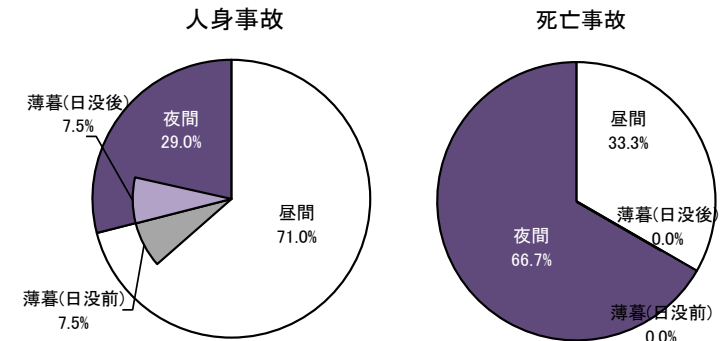
【死亡事故】 6時台、14時台、18時台に発生している。

【人身事故】 昼間の発生が多い。



		0~	2~	4~	6~	8~	10~	12~	14~	16~	18~	20~	22~	合計
人身事故	本年	1	2	17	18	16	9	14	21	7	2			107
	増減	-3	-2	2	7	-1	-2	2	-6	-3	-1	-9	-3	-19
死亡事故	本年			1				1		1				3
	増減			1			-1	1	-1	1			-1	

(昼夜別)

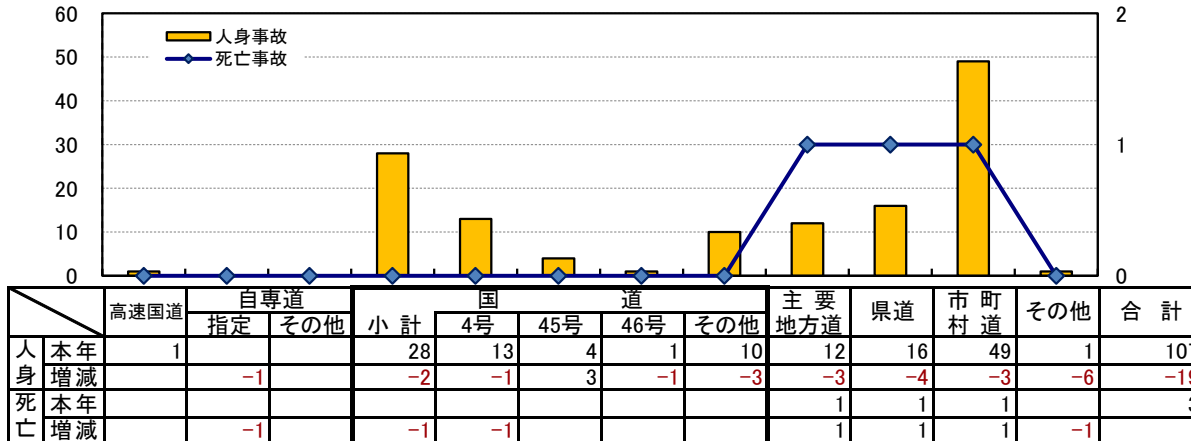


		昼間	夜間	合計	薄暮(内数)	
					日没前	日没後
人身事故	本年	76	31	107	8	8
	増減		-19	-19	2	-8
死亡事故	本年	1	2	3		
	増減					-1

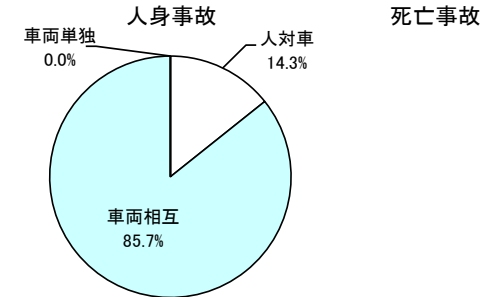
※薄暮とは日没前後1時間

イ 路線別(発生件数)

【死亡事故】 主要地方道、県道、市町村道でそれぞれ発生している。
 【人身事故】 市町村道及び国道での発生が多い。



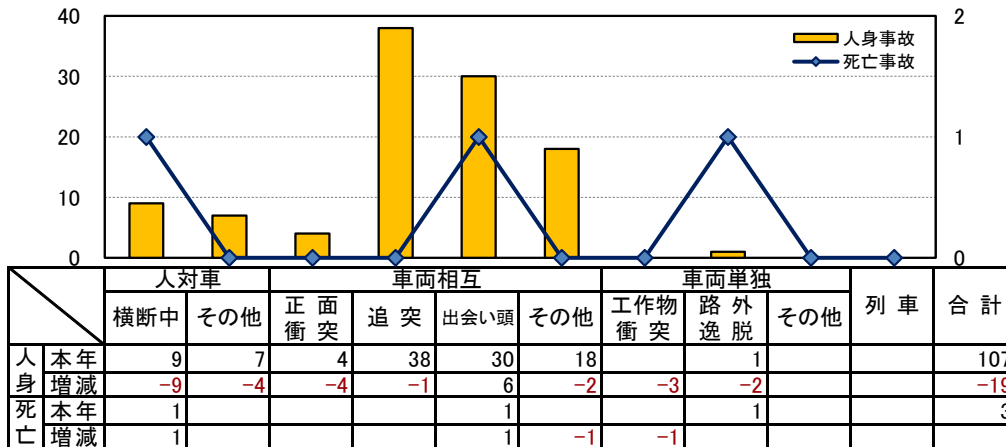
(国道における事故類型別)



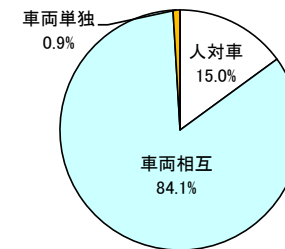
	人身事故	車両相互	車両単独	その他	合計
人身事故	4	24			28
増減	-1	-1			-2
死亡事故					
増減		-1			-1

ウ 事故類型別(発生件数)

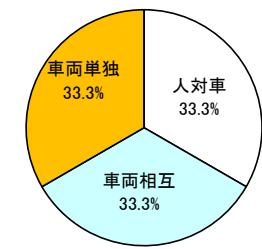
【死亡事故】 人対車両、車両相互、車両単独事故それぞれ発生している。
 【人身事故】 車両相互の追突事故、出会い頭衝突事故が多い。



人身事故



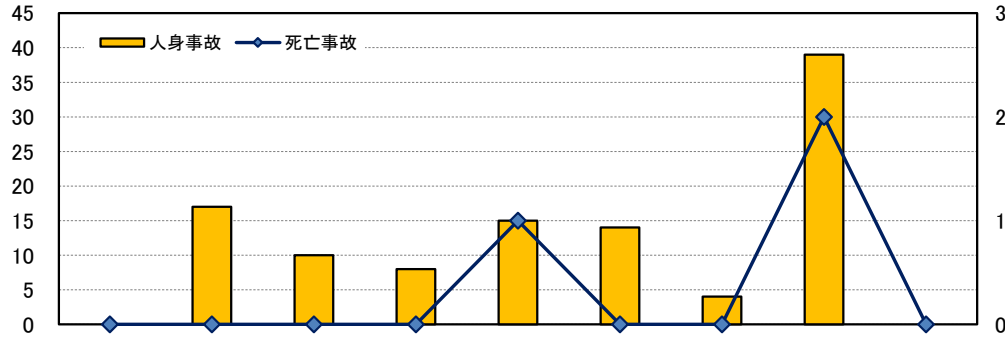
死亡事故



	人身事故	車両相互	車両単独	列車	合計
人身事故	16	90	1		107
増減	-13	-1	-5		-19
死亡事故	1	1	1		3
増減	1		-1		

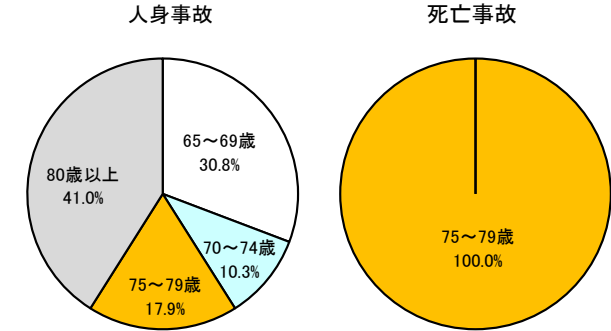
エ 第1当事者の年齢層別(発生件数)

【死亡事故】 高齢者、40歳代が第1当事者となる死亡事故が発生している。
 【人身事故】 高齢者が多い。



		15歳以下	16~24	25~29	30歳代	40歳代	50歳代	60~64歳	高齢者	当事者不明	合計
人身	本年		17	10	8	15	14	4	39		107
	増減		4	-1	-10	-7	-6	-2	4	-1	-19
死亡	本年					1			2		3
	増減					-1			2		

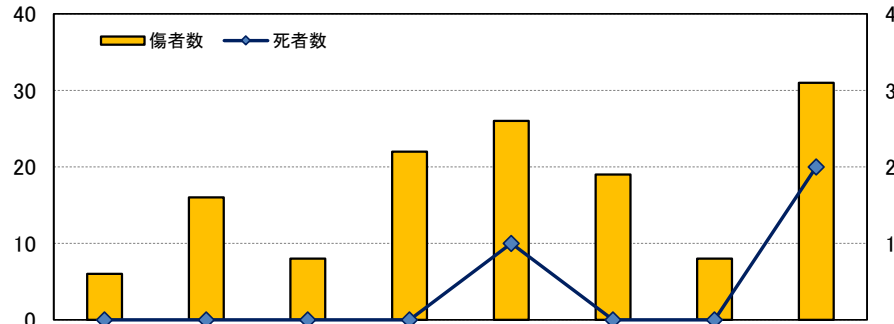
高齢者の年齢層別(第1当事者)



		65~69歳	70~74歳	75~79歳	80歳以上	合計
人身事故	本年	12	4	7	16	39
	増減	4	-5	-3	8	4
死亡事故	本年			2		2
	増減			2		2

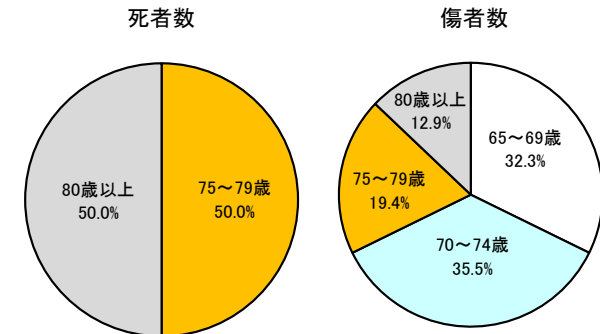
オ 死傷者の年齢層別(死傷者数)

【死者数】 高齢者、40歳代の方が亡くなっている。
 【傷者数】 高齢者、40歳代が多い。



		15歳以下	16~24	25~29	30歳代	40歳代	50歳代	60~64歳	高齢者	合計
死者	本年					1			2	3
	増減					-1	-1		1	-1
傷者	本年	6	16	8	22	26	19	8	31	136
	増減	3	4	-2	4	-9	1		-13	-12

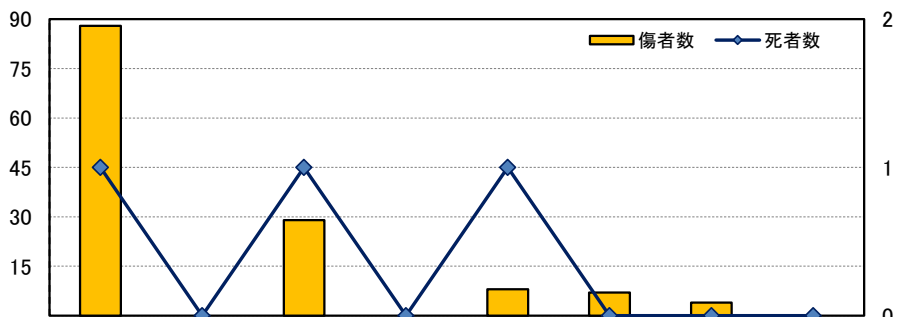
高齢者の年齢層別(死傷者)



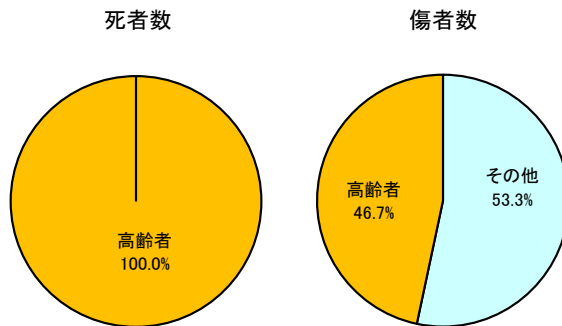
		65~69歳	70~74歳	75~79歳	80歳以上	合計
死者数	本年			1	1	2
	増減				1	1
傷者数	本年	10	11	6	4	31
	増減	-4			-9	-13

カ 死傷者の状態別(死傷者数)

【死者数】 四輪運転中、同乗中及び歩行中にそれぞれ亡くなっている。
 【傷者数】 運転中(四輪)が多い。



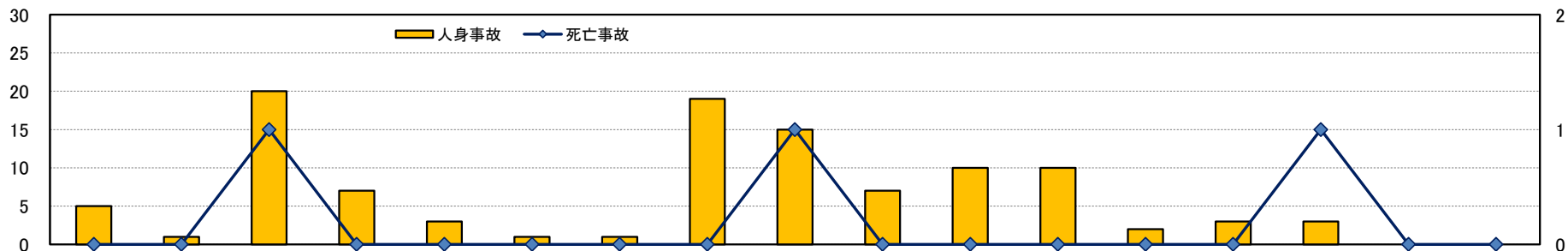
◎ 歩行者の年齢層別



	子ども	その他	高齢者	合計
死者数	0	0	1	1
増減	0	0	1	1
傷者数	0	8	7	15
増減	-1	-3	-11	-15

キ 第一当事者の違反別(件数)

【死亡事故】 交差点安全進行義務違反、安全運転義務違反他となっている。
 【人身事故】 安全運転義務違反が多い。

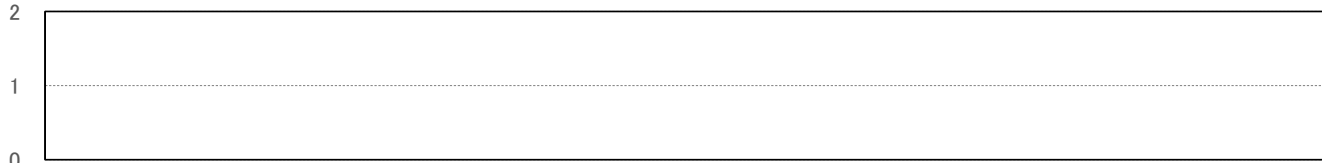


	信号無視	通行区分	交差点安全進行義務違反	一時不停止	歩行者妨害等	酒酔い	過労	安全運転義務違反						その他の違反	歩行者の違反	当事者不明	合計
								操作不適	前方不注意 漫然運転	動静不注視 脇見運転	安全不確認	安全速度	その他				
人身	5	1	20	7	3	1	1	19	15	7	10	10	2	3	3	107	
増減	0	0	11	2	-8	1	1	6	5	-18	0	-13	-4	3	-4	-19	
死亡	0	0	1	0	0	0	0	0	1	0	0	0	0	0	1	3	
増減	0	0	1	0	0	0	0	0	1	-1	0	-1	0	0	0	0	

ク ベルト装着別(死者数)

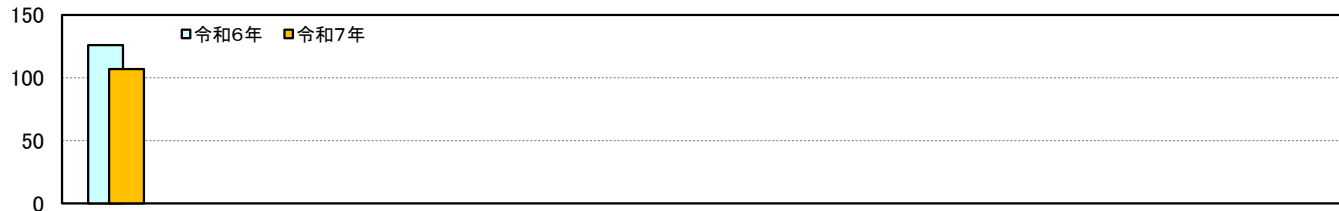
- 自動車乗車中死者 2人
 - ・ ベルト着用者 2人 (乗車中死者の100.0%)
 - ・ ベルト非着用者 0人 (乗車中死者の0.0%)
- ※ 着用不明を除く

◎ 非着用死者の年齢層別



	15歳以下	青少年		25~29	30代	40代	50代	60~64	高齢者				合計
		16~19	20~24						65~69	70~74	75~79	80歳以上	
死者数	本年												0
	前年					1	1				1		3
	増減数					-1	-1				-1		-3

(3) 月別発生状況



		1月	2月	3月	4月	5月	6月	7月	8月	9月	10月	11月	12月	合計
発生件数	本年	107												107
	前年	126												126
	増減数	-19												-19
	増減率	-15.1												-15.1
死者数	本年	3												3
	前年	4												4
	増減数	-1												-1
	増減率	-25.0												-25.0
傷者数	本年	136												136
	前年	148												148
	増減数	-12												-12
	増減率	-8.1												-8.1

第2 交通事故統計表

1 全事故

(1) 交通事故発生状況

1. 時間別・昼夜別

時間別	区分	本 年			対前年増減数		
		件数	死者	傷者	件数	死者	傷者
合 計		107	3	136	-19	-1	-12
時間別	0-1	1		1			
	1-2				-3		-4
	2-3				-1		-1
	3-4				-1		-1
	4-5	1		1	1		1
	5-6	1		1	1		1
	6-7	3	1	3	2	1	1
	7-8	14		15	5		4
	8-9	12		15			1
	9-10	6		8	-1		-2
	10-11	7		12	-2		
	11-12	9		16			4
	12-13	6		6	1	-2	1
	13-14	3		3	1		
	14-15	9	1	12	3	1	6
	15-16	5		5	-9		-11
	16-17	6		7	-3	-1	-2
	17-18	15		19			2
	18-19	3		4	-4		-5
	19-20	4	1	4	3	1	3
	20-21	2		4	-6		-5
	21-22				-3		-3
	22-23				-2	-1	-1
23-24				-1		-1	
昼夜別	昼	76	1	98		-1	6
	内 日没前1時間	8		9	2		3
		8		11	-8	-1	-6
	夜	31	2	38	-19		-18

2. 曜日別・道路形状別

曜日別	区分	本 年			対前年増減数			
		件数	死者	傷者	件数	死者	傷者	
合 計		107	3	136	-19	-1	-12	
曜日別	日	12		20	-2		3	
	月	17	1	18	-3	-1	-8	
	火	13		14	-7	-1	-5	
	水	9		10	-5		-8	
	木	15	1	19	-8	1	-7	
	金	23	1	27	1	1	3	
	土	18		28	5	-1	10	
道路形状別	小 計	54	2	66	2	2	3	
	交差点	小	15		22	2		7
		中	23	2	25	-3	2	-10
		大	3		5	-4		-2
	交差点付近	13		14	7		8	
	小 計	51	1	68	-16	-1	-11	
	単路	トンネル・橋	2		6	-1		3
		カーブ・屈折	3		3	-7		-7
		その他	46	1	59	-8	-1	-7
	踏切							
その他	2		2	-5	-2	-4		

3. 路線別

路線別	区分	本 年			対前年増減数		
		件数	死者	傷者	件数	死者	傷者
合 計		107	3	136	-19	-1	-12
高速道	小 計	1		1			
	弘前線	1		1			1
	八戸線						
	釜石秋田線				-1		-1
	小 計				-1	-1	
自専道	三沿道				-1	-1	
	釜石道						
国 道	小 計	28		32	-2	-1	-8
	4号	13		16	-1	-1	-5
	45号	4		5	3		4
	46号	1		1	-1		-2
	106号	1		1	-1		-1
	107号	1		1			
	281号	1		1			
	282号	3		3	1		1
	283号				-1		-1
	284号				-1		-1
	340号	2		2	2		2
	342号				-2		-4
	343号						
	346号				-1		-1
	395号				-1		-1
	396号				-1		-1
	397号				-1		-1
	455号						
	456号	2		2	2		2
	457号						
主要地方道		12	1	17	-3	1	-1
一般県道		16	1	27	-4	1	3
市町村道		49	1	58	-3	1	-1
その他		1		1	-6	-2	-5

4. 死傷者の年齢層別・状態別

年齢別等	区分	本 年		前年増減		
		死者	傷者	死者	傷者	
合 計		3	136	-1	-12	
年齢層別	子ども	小 計		6		3
		幼児		2		2
		小学生		3		1
		中学生		1		
		高校生		3		-3
	15-19		3		1	
	20-24		10		6	
	25-29		8		-2	
	30-34		9			
	35-39		13		4	
	40-44	1	16	1	-2	
	45-49		10	-2	-7	
	50-54		11			
55-59		8	-1	1		
60-64		8				
小 計		2	31	1	-13	
高齢者	65-69		10		-4	
	70-74	1	11	1		
	75-79		6	-1		
	80歳以上	1	4	1	-9	
小 計	2	117	-2	4		
自動車	小 計					
	運転中	1	88	-2	1	
	同乗中	1	29		3	
自二	小 計				-2	
	運転中				-2	
原付	小 計					
	運転中					
自転車	小 計					
	運転中					
	同乗中					
軽車両その他						
歩行者	小 計	1	15	1	-15	
	横断中	1	8	1	-11	
	通行中		4		1	
	その他		3		-5	

5. 事故類型別

類型別	区分	本 年			対前年増減数		
		発生件数	死者数	傷者数	件 数	死 者	傷 者
合 計		107	3	136	-19	-1	-12
人対車両	小 計	16	1	15	-13	1	-15
	対面通行中	2		2			
	背面通行中	2		2	1		1
	横断歩道	6	1	5	-6	1	-8
	横断歩道付近	1		1	-1		-1
横断中	2		2	-2		-2	
その他	3		3	-5		-5	
小 計		90	1	121	-1		7
車両相互	正面衝突	4		13	-4		4
	追突	38		46	-1		-5
	出会い頭	30	1	42	6	1	9
	追越追抜時	2		2	2		2
	すれ違い時	1		1			
右折	7		7	-1		-2	
右折直進	7		7	-1		-2	
その他	8		10	-3		-3	
小 計		1	1		-5	-2	-4
車両単独	工作物衝突				-3	-1	-2
	駐車衝突	1	1		-2	-1	-2
路外逸脱							
転倒							
その他							
列 車							

6. 第1当事者の年齢層別・当事者種別

年齢等	区分	本 年			対前年増減数		
		発生件数	死者数	傷者数	件 数	死 者	傷 者
合 計		107	3	136	-19	-1	-12
年齢層別	15歳以下						
	16-19	5		6	4		4
	20-24	12		15			
	25-29	10		10	-1		-2
	30-34	3		3	-5		-7
	35-39	5		6	-5		-6
	40-44	8	1	11	2	1	4
	45-49	7		9	-9	-3	-8
	50-54	7		7	-5		-10
	55-59	7		8	-1		-1
	60-64	4		4	-2	-1	-1
高齢者	65-69	12		16	4		7
	70-74	4		7	-5		-4
	75-79	7	2	8	-3	2	-4
	80歳以上	16		26	8		17
当事者不明				-1		-1	
乗用	大型車						
	中型車						
	準中型車						
	普通車	50	1	60	-14		-14
	軽自動車	40	2	50	3	2	6
ミニカー							
貨物	大型車	1		1	-3	-1	-2
	中型車				-2		-4
	準中型車	1		1	-1		-1
	普通車	5		5	2		
軽自動車	9		18	-4	-2	3	
特殊車							
一輪	原付						
	二付						
自転車	自転車	1		1	1		1
	その他						
特定小型原付自転車							
歩行者							
当事者不明					-1		-1

7. 第1当事者の法令違反別

違反別	区分	本 年			対前年増減数		
		発生件数	死者数	傷者数	件 数	死 者	傷 者
合 計		107	3	136	-19	-1	-12
車	小 計	107	3	136	-18	-1	-11
	信号無視	5		7			
	通行禁止違反	1		1			
	車両通行帯違反						
	最高速度違反						
	横断等禁止違反						
	車間距離不保持						
	進路変更禁止違反						
	通行妨害(車両等)						
	追越し違反						
	割り込み						
	踏切不停止						
	右折違反					-1	-1
	左折違反						
	環状交差点違反	1		2	-1		
	優先通行妨害等	20	1	26	11	1	15
	交差点安全進行義務違反	3		3	-8		-9
	歩行者妨害等	3		3	-1		-1
	横断自転車妨害						
	徐行場所違反	7		9	2		2
	指定場所一時不停止						
	駐(停)車違反						
	灯火違反						
合図不履							
乗車不適当							
積載不適当							
自転車の通行方法違反							
整備不良車両運転	1		1	1		1	
酒酔い運転	1		5	1		5	
薬物使用	1		1	1		1	
過 労 運 転							
小 計		66	1	80	-21	-1	-23
安全義務	ハンドル操作不適	2		2			-1
	ブレーキ操作不適	17		21	6		10
	漫然運転	15	1	17	5	1	5
	脇見運転	7		8	-18	-1	-24
	転動静注視	10		11	8		-3
	義務安全不確認	10		11	-13	-1	-14
	安予全測不	2		3	-4		-3
	速度不適	1		1	1		1
	その他	2		6	2		6
	小 計		2	1	2	-1	-1
歩行者	信号無視						
	左側通行						
横断歩道外横断							
車両の直前直後横断							
めい上遊戯・路上作業							
路上遊戯・路上作業							
飛び出し							
その他							
当事者不明					-1		-1
※ 調査不能は「その他」に計上							
飲酒運転		2		2	2		2
無免許運転							
※ 飲酒運転、無免許運転については、上記法令違反別件数に含まれる内数							

(2) 市町村(警察署)別交通事故発生状況

	発生件数					死者数				傷者数								死亡事故			重傷事故			軽傷事故					
	本年	構成率	前年	増減	増減率	本年	前年	増減	増減率	重傷			軽傷			計				本年	前年	増減	本年	前年	増減	本年	前年	増減	
										本年	前年	増減	本年	前年	増減	本年	前年	増減	増減率										
合計	107	100.0	126	-19	-15.1	3	4	-1	-25.0	19	29	-10	117	119	-2	136	148	-12	-8.1	3	3		15	29	-14	89	94	-5	
盛岡東																													
盛岡市	14	13.1	28	-14	-50.0					2	3	-1	14	33	-19	16	36	-20	-55.6				2	3	-1	12	25	-13	
盛岡西																													
盛岡市	8	7.5	6	2	33.3	1		1		1	2	-1	6	4	2	7	6	1	16.7	1		1	1	2	-1	6	4	2	
滝沢市	4	3.7	5	-1	-20.0								4	6	-2	4	6	-2	-33.3							4	5	-1	
雫石町	1	0.9	1									1	1		1	2	-1	-50.0					1	-1		1		1	
小計	13	12.1	12	1	8.3	1		1		1	3	-2	11	11		12	14	-2	-14.3	1		1	1	3	-2	11	9	2	
岩手																													
岩手町			1	-1	-100.0									1	-1		1	-1	-100.0								1	-1	
八幡平市	3	2.8	1	2	200.0					2		2	1	1		3	1	2	200.0				2		2	1	1		
葛巻町																													
小計	3	2.8	2	1	50.0					2		2	1	2	-1	3	2	1	50.0				2		2	1	2	-1	
紫波																													
紫波町	5	4.7		5		1		1		2		2	4		4	6		6		1		1			1	3		3	
矢巾町	3	2.8	3							1		1	3	3		4	3	1	33.3				1		1	2	3	-1	
小計	8	7.5	3	5	166.7	1		1		3		3	7	3	4	10	3	7	233.3	1		1	2		2	5	3	2	
花巻																													
花巻市	13	12.1	15	-2	-13.3			1	-1	-100.0	5	6	-1	17	11	6	22	17	5	29.4		1	-1	2	6	-4	11	8	3
北上																													
北上市	13	12.1	15	-2	-13.3					2	2		14	15	-1	16	17	-1	-5.9				2	2		11	13	-2	
西和賀町																													
小計	13	12.1	15	-2	-13.3					2	2		14	15	-1	16	17	-1	-5.9				2	2		11	13	-2	
奥州																													
奥州市	20	18.7	18	2	11.1	1		1		2	4	-2	22	16	6	24	20	4	20.0	1		1	2	4	-2	17	14	3	
金ヶ崎町	4	3.7	3	1	33.3						1	-1	7	3	4	7	4	3	75.0					1	-1	4	2	2	
小計	24	22.4	21	3	14.3	1		1		2	5	-3	29	19	10	31	24	7	29.2	1		1	2	5	-3	21	16	5	
一関																													
一関市	3	2.8	8	-5	-62.5						2	-2	3	9	-6	3	11	-8	-72.7					2	-2	3	6	-3	
平泉町	1	0.9	1								1	-1	5		5	5	1	4	400.0					1	-1	1		1	
小計	4	3.7	9	-5	-55.6						3	-3	8	9	-1	8	12	-4	-33.3					3	-3	4	6	-2	
盛岡市計	22	20.6	34	-12	-35.3	1		1		3	5	-2	20	37	-17	23	42	-19	-45.2	1		1	3	5	-2	18	29	-11	
一関市計	3	2.8	9	-6	-66.7						2	-2	3	10	-7	3	12	-9	-75.0					2	-2	3	7	-4	

		発生件数					死者数				傷者数								死亡事故			重傷事故			軽傷事故					
		本年	構成率	前年	増減	増減率	本年	前年	増減	増減率	重傷			軽傷			計		本年	前年	増減	本年	前年	増減	本年	前年	増減			
											本年	前年	増減	本年	前年	増減	本年	前年										増減	増減率	
千	一 関 市			1	-1	-100.0								1	-1		1	-1	-100.0								1	-1		
大	大 船 渡 市	1	0.9	2	-1	-50.0		2	-2	-100.0		1	-1	2	1	1	2	2			1	-1		1	-1	1		1		
	陸前高田市 住 田 町	3	2.8		3									5		5	5		5							3		3		
	小 計	4	3.7	2	2	100.0		2	-2	-100.0		1	-1	7	1	6	7	2	5	250.0		1	-1		1	-1	4		4	
遠	遠 野 市			1	-1	-100.0								1	-1		1	-1	-100.0							1	-1			
釜	釜 石 市			3	-3	-100.0						1	-1		2	-2		3	-3	-100.0				1	-1		2	-2		
	大 槌 町																							1	-1		2	-2		
	小 計			3	-3	-100.0						1	-1		2	-2		3	-3	-100.0				1	-1		2	-2		
宮	宮 古 市	3	2.8	2	1	50.0								2	2		3	3					1	1		2	1	1		
	山 田 町	1	0.9		1									1		1	1		1						1		1	1		
	小 計	4	3.7	2	2	100.0								3	2	1	4	3	1	33.3				1	1		3	1	2	
岩	岩 泉 町																													
	田 野 畑 村																													
	小 計																													
久	久 慈 市	3	2.8	2	1	50.0						1	1	2	1	1	3	2	1	50.0				1	1		2	1	1	
	洋 野 町	1	0.9	5	-4	-80.0							1	-1	1	6	-5	1	7	-6	-85.7					1	-1	1	4	-3
	野 田 村	1	0.9		1									1		1	1		1							1		1		
	普 代 村																													
	小 計	5	4.7	7	-2	-28.6						1	2	-1	4	7	-3	5	9	-4	-44.4				1	2	-1	4	5	-1
二	二 戸 市			1	-1	-100.0							1	-1				1	-1	-100.0					1	-1				
	一 戸 町			2	-2	-100.0							1	-1				2	-2	-100.0					1	-1		1	-1	
	輕 米 町																													
	九 戸 村	1	0.9		1									1		1	1		1							1		1		
	小 計	1	0.9	3	-2	-66.7							2	-2	1	1		1	3	-2	-66.7				2	-2	1	1		
	高 速 隊	1	0.9	2	-1	-50.0		1	-1	-100.0				1	1		1	1						1	-1		1	1		

(3) 市町村(警察署)別特定事故発生状況

	交通事故			歩行者			こども						高校生			高齢者					
	件数	死者	傷者	件数	死者	傷者	件数	死者	傷者	幼児		小学生		中学生		件数	死者	傷者	件数	死者	傷者
合計	107	3	136	16	1	15	5		6		2		3		1	2		3	52	2	31
盛岡東	盛岡市	14		16	5		5	2		2			1		1				7		4
盛岡西	盛岡市	8	1	7	4	1	3												3	1	2
	滝沢市	4		4															2		2
	雫石町	1		1																	
	小計	13	1	12	4	1	3												5	1	4
岩手	岩手町																				
	八幡平市	3		3															1		1
	葛巻町																				
	小計	3		3															1		1
紫波	紫波町	5	1	6	1		1												2	1	1
	矢巾町	3		4	1		1												3		2
	小計	8	1	10	2		2												5	1	3
花巻	花巻市	13		22				1		1				1					8		7
	北上市	13		16															5		1
	西和賀町																				
	小計	13		16															5		1
奥州	奥州市	20	1	24				1		2		2							10		6
	金ヶ崎町	4		7																	
	小計	24	1	31				1		2		2							10		6
一関	一関市	3		3	1		1												1		1
	平泉町	1		5				1		1			1			1		2	1		
	小計	4		8	1		1	1		1			1			1		2	2		1
	盛岡市計	22	1	23	9	1	8	2		2			1		1				10	1	6
	一関市計	3		3	1		1												1		1

		交通事故			歩行者			こども						高校生			高齢者				
		件数	死者	傷者	件数	死者	傷者	幼児		小学生		中学生		件数	死者	傷者	件数	死者	傷者		
								死者	傷者	死者	傷者	死者	傷者								
千	一 関 市																				
大 船 渡	大 船 渡 市	1		2																	
	陸前高田市	3		5										1		1		2			
	住 田 町																				
	小 計	4		7										1		1		2			
遠 野	遠 野 市																				
釜 石	釜 石 市																				
	大 槌 町																				
	小 計																				
宮 古	宮 古 市	3		3	1		1												3		2
	山 田 町	1		1																	
	小 計	4		4	1		1												3		2
岩 泉	岩 泉 町																				
	田 野 畑 村																				
	小 計																				
久 慈	久 慈 市	3		3	1		1												2		1
	洋 野 町	1		1	1		1												1		1
	野 田 村	1		1																	
	普 代 村																				
	小 計	5		5	2		2												3		2
二 戸	二 戸 市																				
	一 戸 町																				
	九 戸 村	1		1															1		
	小 計	1		1															1		
	高 速 隊	1		1	1		1														

	自転車			二輪車			青少年ドライバー			高齢ドライバー			飲酒運転			無免許運転		
	件数	死者	傷者	件数	死者	傷者	件数	死者	傷者	件数	死者	傷者	件数	死者	傷者	件数	死者	傷者
合計	5		5				16		20	39	2	57	2		2			
盛岡東	盛岡市						1		2	4		4	1		1			
盛岡西	盛岡市	2		2						2	1	1	1		1			
	滝沢市						2		2									
	雫石町																	
	小計	2		2			2		2	2	1	1	1		1			
岩手	岩手町																	
	八幡平市						2		2	1		1						
	葛巻町																	
	小計						2		2	1		1						
紫波	紫波町									2	1	3						
	矢巾町									3		4						
	小計									5	1	7						
花巻	花巻市									6		13						
北上	北上市	3		3			1		1	5		8						
	西和賀町																	
	小計	3		3			1		1	5		8						
奥州	奥州市						5		6	8		10						
	金ヶ崎町						1		2									
	小計						6		8	8		10						
一関	一関市						1		1	1		1						
	平泉町									1		5						
	小計						1		1	2		6						
	盛岡市計	2		2			1		2	6	1	5	2		2			
	一関市計						1		1	1		1						

		自転車			二輪車			青少年ドライバー			高齢ドライバー			飲酒運転			無免許運転		
		件数	死者	傷者	件数	死者	傷者	件数	死者	傷者	件数	死者	傷者	件数	死者	傷者	件数	死者	傷者
千	一 関 市																		
大	大 船 渡 市							1		2									
	陸前高田市 住 田 町										2		3						
	小 計							1		2	2		3						
遠	遠 野 市																		
釜	釜 石 市																		
	大 槌 町																		
	小 計																		
宮	宮 古 市										1		1						
	山 田 町							1		1									
	小 計							1		1	1		1						
岩	岩 泉 町																		
	田 野 畑 村																		
	小 計																		
久	久 慈 市							1		1	2		2						
	洋 野 町 野 田 村 普 代 村																		
	小 計							1		1	2		2						
二	二 戸 市																		
	一 戸 町 軽 米 町 九 戸 村											1		1					
	小 計										1		1						
	高 速 隊																		

(4) 特定事故発生状況

・こどもの事故
発生状況

	合計			幼 児		小学生		中学生	
	件数	死者	傷者	死者	傷者	死者	傷者	死者	傷者
本年	5		6		2		3		1
前年	3		3				2		1
増減数	2		3		2		1		
増減率	66.7		100.0				50.0		

月別

		1月	2月	3月	4月	5月	6月	7月	8月	9月	10月	11月	12月	合計
件数	本年	5												5
	前年	3												3
増減		2												2
死者	幼児													
	小学生													
	中学生													
	幼児	2												2
	小学生	2												2
	中学生	3												3
傷者	幼児													
	小学生	3												3
	中学生	2												2
	幼児	1												1
	小学生	1												1
	中学生	1												1

曜日別

		日	月	火	水	木	金	土	合計
件数	本年	1	1	1				2	5
	前年				1	2			3
増減		1	1	1	-1	-2		2	2
死者	幼児								
	小学生								
	中学生								
	幼児		2						2
	小学生		2						2
	中学生	1		1				1	3
傷者	幼児								
	小学生	1		1				1	3
	中学生								
	幼児		2						2
	小学生		2						2
	中学生	1		1	1	1		1	5

昼夜別

		昼	夜	合計
件数	本年	4	1	5
	前年	2	1	3
増減		2		2
死者	幼児			
	小学生			
	中学生			
	幼児	2		2
	小学生	2		2
	中学生	3		3
傷者	幼児			
	小学生	3		3
	中学生	2		2
	幼児	2		2
	小学生	2		2
	中学生	1	1	2

状態別・類型別・年齢別(死傷者数)

	こどもの事故		幼 児		小学生				中学生	
	死者	傷者	死者	傷者	1-3年		4-6年		死者	傷者
					死者	傷者	死者	傷者		
合計		6		2		1		2		1
状態別	歩行者									
	自転車運転									
	自動車運転									
	自二車運転									
	原付車運転									
	その他運転									
事故類型別	車両同乗	6		2		1		2		1
	その他									
	対面通行中									
	背面通行中									
	横断中									
	横断歩道									
	横断歩道付近									
	歩道橋付近									
	その他									
	路上遊戯中									
	路上停止中									
	その他									
正面衝突										
追突										
追突										
追越・追抜時										
すれ違い時										
その他										
自転車単独										
路面同乗	6		2		1		2		1	

※車両同乗中に自転車同乗中を含む。

通行目的別・年齢別

	こどもの事故		幼 児		小学生				中学生	
	死者	傷者	死者	傷者	1-3年		4-6年		死者	傷者
					死者	傷者	死者	傷者		
合計		6		2		1		2		1
通学等	登学業									
	登学業									
私	登学業	6		2		1		2		1
	登学業									
歩行者	登学業									
	登学業									
車両同乗	登学業									
	登学業	6		2		1		2		1

・高校生の事故

発生状況

		本年	前年	増減	増減率
件数	死者	2	6	-4	-66.7
傷者		3	6	-3	-50.0

月別

		1	2	3	4	5	6	7	8	9	10	11	12	合計
件数	本年	2												2
前年		6												6
増減		-4												-4
死者	本年													
前年														6
増減														-6
傷者	本年	3												3
前年		6												6
増減		-3												-3

曜日・昼夜別

		日	月	火	水	木	金	土	合計	昼			夜			合計			
件数	本年	2							2	1	1		1	1		2	3	3	6
前年			2	1	1	1	1	1	6	3	3		3	3		6	6	6	12
増減		2	-2	-1	-1	-1	-1	-1	-4	-2	-2		-2	-2		-4	-4	-3	-7
死者	本年																		
前年																	6	6	12
増減																	-6	-6	-12
傷者	本年	3							3	2	1		1	1		3	3	3	6
前年			2	1	1	1	1	1	6	3	3		3	3		6	6	6	12
増減		3	-2	-1	-1	-1	-1	-1	-3	-1	-2		-2	-2		-3	-3	-3	-6

時間帯別

		0-	2-	4-	6-	8-	10-	12-	14-	16-	18-	20-	22-	合計
件数	本年	1			1			1	1	1				6
前年							1	1	1	1		2		6
増減		-1			-1		0	0	0	0		-2		0
死者	本年													
前年														6
増減														-6
傷者	本年	1			1			2	1	1		2		6
前年							2	1	1	1		2		6
増減		-1			-1		0	1	0	0		0		0

路線別

		高速道	自専道	国道					主要道	一般県道	市町村道	その他	合計
件数	本年			4	45	46	106	他	小計	1	1	2	2
前年				3					3	1	2		6
増減				-3					-3	0	-1		-4
死者	本年												
前年													6
増減													-6
傷者	本年			3					3	2	1		3
前年									3	1	2		6
増減				-3					0	1	-1		-3

事故類型別・道路形状別・道路線形別

種別	事故内容	件数			死者			傷者		
		本年	前年	増減	本年	前年	増減	本年	前年	増減
合計		2	6	-4				3	6	-3
事故類型別	対面衝突		1	-1					1	-1
	追突		1	-1					1	-1
	追いつき	1	2	-1				2	2	0
	追いつき	1	3	-2				1	3	-2
道路形状別	踏切									
	踏切	1	2	-1				2	2	0
道路線形別	直線	2	6	-4				3	6	-3
	直線									

市町村別

市町村別	事故内容	件数	死者	傷者	市町村別	事故内容	件数	死者	傷者	市町村別	事故内容	件数	死者	傷者
盛岡東	盛岡市				奥州市	奥州市				宮古市	宮古市			
盛岡西	盛岡市				奥州市	奥州市				宮古市	宮古市			
岩手	盛岡市				奥州市	奥州市				宮古市	宮古市			
紫波	盛岡市				奥州市	奥州市				宮古市	宮古市			
花巻	盛岡市				奥州市	奥州市				宮古市	宮古市			
北上	盛岡市				奥州市	奥州市				宮古市	宮古市			

状態別死傷者数

	自転車乗用中	二輪運転中	歩行中	車両同乗中	車両運転中	合計
本年				2	1	3
前年			1	5		6
増減			-1	-3	1	-3

・高齢者の事故

発生状況

		本年	前年	増減	増減率
件数	52	60	-8	-13.3	
死者	2	1	1	100.0	
傷者	31	44	-13	-29.5	

月別

		1	2	3	4	5	6	7	8	9	10	11	12	合計
件数	本年	52												52
	前年	60												60
	増減	-8												-8
死者	本年	2												2
	前年	1												1
	増減	1												1
傷者	本年	31												31
	前年	44												44
	増減	-13												-13

曜日・昼夜別

		日	月	火	水	木	金	土	合計	昼夜		
件数	本年	8	10	4	4	8	7	11	52	36	16	52
	前年	9	7	10	6	12	10	6	60	39	21	60
	増減	-1	3	-6	-2	-4	-3	5	-8	-3	-5	-8
死者	本年	1				1			2	1	1	2
	前年	1							1	1	1	1
	増減					1			1		1	1
傷者	本年	5	4	4	2	5	3	8	31	26	5	31
	前年	8	7	4	4	5	10	6	44	24	20	44
	増減	-3	-3		-2		-7	2	-13	2	-15	-13

時間帯別

		0-	2-	4-	6-	8-	10-	12-	14-	16-	18-	20-	22-	合計
件数	本年			2	4	4	12	4	10	12	3	1		52
	前年	1	1			11	9	4	12	14	3	4	1	60
	増減	-1	-1	2	4	-7	3		-2	-2		-3	-1	-8
死者	本年								1		1			2
	前年													1
	増減								1		1			1
傷者	本年		1	3	3	7	4	8	5			1		31
	前年	1			5	8	2	7	12	4	4			44
	増減	-1	1	3	-2	-1	2	1	-7	-4	-4	-1		-13

路線別

		高速道	自専道	国道						主要道	一般県道	市町村道	その他	合計
				4	45	46	106	他	小計					
件数	本年			4	2		1	4	11	7	11	22	1	52
	前年	1		5	1	1	1	3	11	9	8	29	2	60
	増減	-1		-1	1	-1		1		-2	3	-7	-1	-8
死者	本年											1		2
	前年													1
	増減											1		1
傷者	本年			1	1		1	1	4	7	7	12	1	31
	前年			5	1		1	4	11	6	8	18	1	44
	増減			-4				-3	-7	1	-1	-6		-13

事故類型別・道路形状別・道路線形別

		件数			死者			傷者		
		本年	前年	増減	本年	前年	増減	本年	前年	増減
種別		52	60	-8	2	1	1	31	44	-13
事故類型別	人対車両	7	14	-7	1		1	1	1	
	通横断	2	4	-2				2	3	-1
	中他計	10	19	-9	1		1	7	18	-11
	車両相互	3	4	-1				3	4	-1
	正面衝突	14	13	1				6	11	-5
	追出会	16	11	5	1		1	11	6	5
	その他	9	10	-1				4	4	
	小計	42	38	4	1		1	24	25	-1
	車両単独		3	-3		1	-1		1	-1
	工作物衝突									
路外逸		3	-3		1	-1		1	-1	
転倒										
その他										
小計		3	-3		1	-1		1	-1	
道路形状別	列交	25	27	-2	2		2	17	18	-1
	差付	4	3	1				2	2	
	トンネル・カーブ・屈	1	1					3	5	-2
	その他	1	6	-5				8	18	-10
道路線形別	踏切	20	21	-1						
	一般交通の場所	1	2	-1	1	-1	1	1		
カーク	右	1	6	-5					5	-5
	左	3	3					1	1	
直線	一般交通の場所	50	49	1	2	2	2	30	37	-7
	一般交通の場所	1	2	-1		1	-1	1	1	

市町村別

市町村別		事故内容	件数	死者	傷者	市町村別		事故内容	件数	死者	傷者	市町村別		事故内容	件数	死者	傷者
盛岡東	盛岡市	7			4	奥州	奥州市	10		6	宮古	宮古市	3		2		
							金ヶ崎町										
盛岡西	盛岡市	3	2	1	2	一関	一関市	1		1	岩泉	岩泉町					
							平泉町	1									
岩手	岩手町	5	1	1	4	千厩	一関市				久慈	久慈市	2		1		
							大船渡市										
紫波	紫波町	2	3	1	2	大船渡	大船渡市	2			二戸	二戸市					
							住田町										
花巻	花巻市	8			7	遠野	遠野市	2			高	高	1				
							釜石市										
北上	北上市	5			1	釜石	釜石市				高	高					
							西和賀町										
小計		5			1						高		52	2	31		

高齢者が当事者となった割合

盛岡東	盛岡西	岩手	紫波	花巻	北上	奥州	一関	千厩
50.0%	38.5%	33.3%	62.5%	61.5%	38.5%	41.7%	50.0%	
大船渡	遠野	釜石	宮古	岩泉	久慈	二戸	高速隊	全体
50.0%			75.0%		60.0%	100.0%		48.6%

※「高齢者の事故件数」を「全体の事故件数」で割ったものである。

・歩行者の事故

発生状況

	本年	前年	増減	増減率
件数	16	29	-13	-44.8
死者	1		1	
傷者	15	30	-15	-50.0

月別

件数	月別												合計	
	1	2	3	4	5	6	7	8	9	10	11	12		
本年	16													16
前年	29													29
増減	-13													-13
死者	1													1
前年														
増減	1													1
傷者	15													15
前年	30													30
増減	-15													-15

曜日・昼夜別

件数	曜日								合計	昼夜別		
	日	月	火	水	木	金	土	合計		昼	夜	合計
本年	2	3	3	5	1	8	2	16	9	7	16	
前年	5	3	5	1	5	8	2	29	8	21	29	
増減	-3		-2	4	-4	-8		-13	1	-14	-13	
死者		1						1		1	1	
前年												
増減		1						1				
傷者	2	2	3	5	1	8	2	15	9	6	15	
前年	5	4	5	1	5	8	2	30	8	22	30	
増減	-3	-2	-2	4	-4	-8		-15	1	-16	-15	

時間帯別

件数	時間帯													合計
	0-	2-	4-	6-	8-	10-	12-	14-	16-	18-	20-	22-	合計	
本年	1		1	4	2	1	1	1	4	2			16	
前年		1			3	3	1	1	9	3	6	1	29	
増減	-1	-1	1	4	-1	-2			-5	-1	-6	-1	-13	
死者										1			1	
前年														
増減										1			1	
傷者	1	1	1	4	2	1	1	1	4	1			15	
前年					3	3	1	1	10	3	6	1	30	
増減	-1	-1	1	4	-1	-2			-6	-2	-6	-1	-15	

路線別

件数	高速道	自専道	国道								主要道	一般県道	市町村道	その他	合計
			4	45	46	106	他	小計	主要道						
本年	1		2			1	1	4		2	8	1	16		
前年			2			1	2	5	1	6	13	4	29		
増減	1						-1	-1	-1	-4	-5	-3	-13		
死者											1		1		
前年															
増減											1		1		
傷者	1	2			1	1	4		2	7	1	15			
前年					1	2	5	2	6	13	4	30			
増減	1	2				-1	-1	-2	-4	-6	-3	-15			

署別

署別	件数			死者			傷者		
	本年	前年	増減	本年	前年	増減	本年	前年	増減
合計	16	29	-13	1		1	15	30	-15
盛岡東	5	6	-1				5	6	-1
盛岡西	4	3	1	1			3	3	
岩手		1	-1				1	1	
紫波	2	2	-2				2	2	-2
花巻		2	-2					2	-2
北上		3	-3					3	-3
奥州		5	-5					5	-5
関	1		1				1		1
一関									
千厩									
大船渡									
野田		2	-2					2	-2
石巻	1	1					1	2	-1
古川									
泉									
慈		3	-1				2	3	-1
戸		1	-1					1	-1
二									
高速隊	1		1				1		1

事故類型別

事故類型	件数			死者			傷者		
	本年	前年	増減	本年	前年	増減	本年	前年	増減
合計	16	29	-13	1		1	15	30	-15
対面通行中	2	2					2	2	
背面通行中	2	1	1				2	1	1
横断歩道	6	12	-6	1		1	5	13	-8
横断歩道付近	1	2	-1				1	2	-1
歩道橋付近									
その他の	2	4	-2				2	4	-2
路上遊戯中					1	-1		1	-1
路上作業中					1	-1		1	-1
路上停止横臥									
その他の	3	6	-3				3	6	-3
その他									
その他									

※ 第三当事者以下の死傷者は、その他に計上する。

夜間の反射材使用状況（夜間の歩行中に死傷した7人の内訳）

	使用あり	使用なし	その他 (調査不能等)
本年	1 (14.3%)	6 (85.7%)	
前年	2 (9.1%)	19 (86.4%)	1 (4.5%)

横断方向別（道路横断中に死傷した9人の内訳）

	右から左 (夜間)		左から右 (夜間)		合計
	(昼間)	(夜間)	(昼間)	(夜間)	
本年	2 (22.2%)	4 (44.4%)	3 (33.3%)		9
前年	15 (78.9%)	2 (10.5%)	2 (10.5%)		19

※ 横断方向は、衝突車両から見た方向である。

・自転車の事故

発生状況

		本年	前年	増減	増減率
件数	本年	5	3	2	66.7
	前年				
	増減				
死者	本年	5	3	2	66.7
	前年				
	増減				
傷者	本年	5	3	2	66.7
	前年				
	増減				

月別

		1	2	3	4	5	6	7	8	9	10	11	12	合計
件数	本年	5												5
	前年	3												3
	増減	2												2
死者	本年													
	前年													
	増減													
傷者	本年	5												5
	前年	3												3
	増減	2												2

曜日・昼夜別

		日	月	火	水	木	金	土	合計	昼			夜			合計		
件数	本年	1	1	1	1	2		1	5	4	1						5	
	前年			1					3	3							3	
	増減	1	1		1	2		1	2	1	1						2	
死者	本年																	
	前年																	
	増減																	
傷者	本年	1	1	1	1	2		1	5	4	1						5	
	前年			1					3	3							3	
	増減	1	1		1	2		1	2	1	1						2	

時間帯別

		0-	2-	4-	6-	8-	10-	12-	14-	16-	18-	20-	22-	合計
件数	本年			1		2	1		1					5
	前年					1	1		1					3
	増減			1		1								2
死者	本年													
	前年													
	増減													
傷者	本年			1		2	1		1					5
	前年					1	1		1					3
	増減			1		1	1							2

路線別

		高速道	自専道	国道					主要道	一般県道	市町村道	その他	合計
				4	45	46	106	他	小計				
件数	本年									1	1	4	5
	前年											2	3
	増減											2	2
死者	本年												
	前年												
	増減												
傷者	本年									1	4		5
	前年										2		3
	増減										1	2	2

事故類型別・道路形状別・道路線形別

		件数			死者			傷者		
事故内容		本年	前年	増減	本年	前年	増減	本年	前年	増減
事故類型別	合計	5	3	2				5	3	2
	人対車両	1		1				1		1
	車両相互	1		1				1		1
	車両単独	1		1				1		1
	列交	2	1	1				2	1	1
道路形状別	単路	1		1				1		1
	踏	2	1	1				2	1	1
	一般交通の場所	1	2	-1				1	2	-1
道路線形別	カーブ	1	2	-1				1	2	-1
	直	2	1	1				2	1	1

市町村別

事故内容		件数	死者	傷者	事故内容		件数	死者	傷者	事故内容		件数	死者	傷者
市町村別	市町村別				市町村別	市町村別				市町村別	市町村別			
盛岡東	盛岡市	2		2	奥州	奥州市				宮古	宮古市			
盛岡西	盛岡市	2		2	一関	一関市				岩泉	岩泉市			
岩手	岩手町				千厩	千厩市				久慈	久慈市			
紫波	紫波町				大船渡	大船渡市				二戸	二戸市			
花巻	花巻市				陸前高田	陸前高田市				高	高			
北上	北上市	3		3	遠野	遠野市				合	合	5		5

自転車乗用中死傷者のヘルメット着用状況

		着用	非着用
本年	1	3 (75.0%)	
前年	1	2 (66.7%)	

※ 自転車同乗者を含む。着用不明を除く。

夜間の自転車運転中死傷者のライト点灯状況

		点灯あり	点灯なし	その他
本年	1	1 (100.0%)		
前年	1			

※ その他には、調査不能等を含む。

・二輪車の事故

発生状況

		本年	前年	増減	増減率
件数			2	-2	-100.0
死者					
傷者			2	-2	-100.0

月別

		1	2	3	4	5	6	7	8	9	10	11	12	合計
件数	本年増減	2												2
死者	本年増減													-2
傷者	本年増減	2												2

曜日・昼夜別

		日	月	火	水	木	金	土	合計	昼	夜	合計
件数	本年増減				1	1			2	1	1	2
死者	本年増減				-1	-1			-2	-1	-1	-2
傷者	本年増減				1	1			2	1	1	2

時間帯別

		0-	2-	4-	6-	8-	10-	12-	14-	16-	18-	20-	22-	合計
件数	本年増減				1							1		2
死者	本年増減				-1							-1		-2
傷者	本年増減				1							1		2

路線別

		高速道	自専道	国道					主要道	一般県道	市町村道	その他	合計
				4	45	46	106	他	小計				
件数	本年増減								1		1		2
死者	本年増減								-1		-1		-2
傷者	本年増減								1		1		2

事故類型別・道路形状別・道路線形別

		事故内容			死者			傷者		
		本年	前年	増減	本年	前年	増減	本年	前年	増減
合計			2	-2					2	-2
事故類型別	人対車両	通行中の横断								
	車両相互	正面衝突								
		追突								
車両単独	車路外逸	工作物								
		転倒								
道路形状別	単路	交差点付近		1	-1				1	-1
		トンネル・カーブ・踏切		1	-1				1	-1
道路線形別	直線	カーブ								
		右左		2	-2				2	-2

市町村別

市町村別		事故内容	件数	死者	傷者	市町村別		事故内容	件数	死者	傷者	市町村別		事故内容	件数	死者	傷者
盛岡東	盛岡市					奥州	奥州市					宮古	宮古市				
盛岡西	盛岡市					一関	一関市					岩手	岩手市				
岩手	岩手市					千厩	千厩市					久慈	久慈市				
紫波	紫波町					大船渡	大船渡市					二戸	二戸市				
花巻	花巻市					遠野	遠野市					高	高				
北上	北上市					釜石	釜石市					合	合				

・青少年ドライバーの事故

発生状況

	本年	前年	増減	増減率
件数	16	13	3	23.1
死者				
傷者	20	17	3	17.6

月別

		1	2	3	4	5	6	7	8	9	10	11	12	合計
件数	本年	16												16
	前年	13												13
	増減	3												3
死者	本年													
	前年													
	増減													
傷者	本年	20												20
	前年	17												17
	増減	3												3

曜日・昼夜別

		日	月	火	水	木	金	土	合計	昼	夜	合計
件数	本年	1	1	2	1	2	7	2	16	12	4	16
	前年		6	1	2	2	1	1	13	7	6	13
	増減	1	-5	1	-1		6	1	3	5	-2	3
死者	本年											
	前年											
	増減											
傷者	本年	1	1	2	1	3	9	3	20	15	5	20
	前年		9	1	3	2	1	1	17	10	7	17
	増減	1	-8	1	-2	1	8	2	3	5	-2	3

時間帯別

		0-	2-	4-	6-	8-	10-	12-	14-	16-	18-	20-	22-	合計
件数	本年	1			4	6	1		1	2	1		1	16
	前年	2			2	5	3		1	1	1	1	1	13
	増減	-1			2	1	-2			1				3
死者	本年													
	前年													
	増減													
傷者	本年	1			5	8	1		1	3	1		1	20
	前年	3			2	2	5		1	1	1	1	1	17
	増減	-2			3	6	-4			2				3

路線別

		高速道	自専道	国道					主要道	一般県道	市町村道	その他	合計
				4	45	46	106	他	小計				
件数	本年			1	1			3	5	1		10	16
	前年			2				3	5	2		4	13
	増減			-1	1					-1		6	3
死者	本年												
	前年												
	増減												
傷者	本年			1	2			3	6	1		13	20
	前年			3				4	7	3		5	17
	増減			-2	2			-1	-1	-2		8	3

事故類型別・道路形状別・道路線形別

		件数			死者			傷者		
種別	事故内容	本年	前年	増減	本年	前年	増減	本年	前年	増減
合計		16	13	3				20	17	3
事故類型別	人対車両		1	-1					1	-1
	通横断		1	-1					1	-1
	進行中の他									
	その他									
車両相互	正面衝突	1	1					1	1	
	追突	9	5	4				12	7	5
	出会い	4	2	2				5	3	2
	その他	2	3	-1				2	4	-2
小計	16	11	5				20	15	5	
車両単独	工作物衝突									
	路外逸									
	脱倒									
	その他									
列	交差	3	4	-1				4	6	-2
差	点付	3		3				4		4
道路形状別	単路									
	トンネル・カーブ・屈	1	1					1	1	
	その他	9	7	2				11	9	2
踏切										
一般交通の場所		1	-1					1	-1	
道路線形別	カーブ	1	1					1	1	
	右左									
直線	15	11	4				19	15	4	
一般交通の場所		1	-1					1	-1	

市町村別

市町村別		事故内容	件数	死者	傷者	市町村別		事故内容	件数	死者	傷者	市町村別		事故内容	件数	死者	傷者
盛岡東	盛岡市	盛岡市	1		2	奥州	奥州市	5		6	宮古	宮古市					
							金ヶ崎町	1		2		山田町	1				
盛岡西	盛岡市	滝沢市	2		2	一関	一関市	1		1	岩泉	岩泉町					
							平泉町	1		1		野田村					
岩手	岩手町	八幡平市	2		2	千厩	一関市				久慈	久慈市	1				
							大船渡市	1		2		野田村					
紫波	紫波町	矢野町	2		2	大船渡	陸前高田市				二戸	二戸市					
							住田町	1		2		野田村	1				
花巻	花巻市	北上市	1		1	遠野	遠野市				高	高					
							釜石	釜石市					速				
北上	西和賀町	小計	1		1	釜石	釜石市				高	高					
							大槌町					速					
		小計	16		20			合計	16		20			合計	16		20

・高齢ドライバーの事故

発生状況

	本年	前年	増減	増減率
件数	39	35	4	11.4
死者	2		2	
傷者	57	41	16	39.0

月別

		1	2	3	4	5	6	7	8	9	10	11	12	合計
件数	本年	39												39
	前年	35												35
死者	本年	4												4
	前年	2												2
傷者	本年	57												57
	前年	41												41
増減		16												16

曜日・昼夜別

		日	月	火	水	木	金	土	合計	昼	夜	合計
件数	本年	6	7	1	3	6	6	10	39	25	14	39
	前年	5	7	7	4	9	8	2	35	25	10	35
死者	本年	1	7	-6	-1	-3	-2	8	4	1	4	4
	前年		1			1			2	1	1	2
傷者	本年	12	8	1	3	9	8	16	57	39	18	57
	前年	6	7	5	11	9	3	41	41	31	10	41
増減		6	8	-6	-2	-2	-1	13	16	8	8	16

時間帯別

		0-	2-	4-	6-	8-	10-	12-	14-	16-	18-	20-	22-	合計
件数	本年		1	1	3	2	9	3	7	10	3	1		39
	前年					8	3	3	9	7	1	2	1	35
死者	本年		-1	1	3	-6	6	-2	3	2	-1	-1		4
	前年								1		1			2
傷者	本年		1	1	4	2	21	3	9	12	3	2		57
	前年				10	5	4	10	7	1	2	1		41
増減			-1	1	4	-8	16	-1	-1	5	2	-1		16

路線別

		高速道	自専道	国道						主要道	一般県道	市町村道	その他	合計
				4	45	46	106	他	小計					
件数	本年			3	1			4	8	5	7	19	39	
	前年			2		1		2	5	5	3	20	35	
死者	本年			1									4	
	前年			1		-1		2	3			1	2	
傷者	本年			6	1			4	11	11	13	22	57	
	前年			3		1		3	7	6	3	23	41	
増減				3	1	-1		1	4	5	10	-1	16	

事故類型別・道路形状別・道路線形別

事故内容		件数			死者			傷者		
種別	内容	本年	前年	増減	本年	前年	増減	本年	前年	増減
合計		39	35	4	2		2	57	41	16
事故類型別	人対車両	4	8	-4	1		1	3	8	-5
	車両相互	1	2	-1				1	2	-1
	車両単独	5	10	-5	1		1	4	10	-6
道路形状別	追突	3	2	1				12	2	10
	正面衝突	11	7	4				14	9	5
	追出	13	7	6	1		1	19	10	9
道路線形別	直線	7	8	-1				8	9	-1
	カーブ	34	24	10	1		1	53	30	23
	その他									
道路形状別	交差点	18	18		2		2	22	22	
	トンネル	3	2	1				3	2	1
	その他	1	1					5	1	4
道路線形別	直線	1	1					1	1	
	カーブ	1	1					1	1	
	その他	16	12	4				26	14	12
道路形状別	踏切									
	一般交通の場所		1	-1					1	-1
	その他									
道路線形別	直線	1	1					1	1	
	カーブ	2	2	-2				2	2	
	その他	38	31	7	2		2	56	37	19

市町村別

事故内容		件数	死者	傷者	事故内容		件数	死者	傷者	事故内容		件数	死者	傷者
市町村別	内容				市町村別	内容				市町村別	内容			
盛岡東	盛岡市	4		4	奥州	奥州市	8		10	宮古	宮古市	1		1
						金ヶ崎町			10		山田町			1
盛岡西	盛岡市	2	1	1	一関	一関市	1		5	岩泉	岩泉町			
	滝沢市					平泉町	2		6		田畑村			
	雲石町					小計					久慈市	2		2
岩手	岩手町	1		1	千厩	一関市				久慈	久慈市			
	八幡平市					大船渡市	2		3		野田村			
	葛巻町					陸前高田市					野田村			
	小計	1		1		住田町					普小	2		2
紫波	紫波町	2	1	3		小計	2		3		二戸市			
	矢巾町	3		4		遠野					二戸町			
	小計	5	1	7		遠野市					一戸町			
花巻	花巻市	6		13		釜石					九戸村	1		1
						大槌町					小計	1		1
北上	北上市	5		8		釜石					高			
	西和賀町					小計					速			
	小計	5		8							隊			
合計		39	2	57	合計		39	2	57	合計		39	2	57

高齢者標識の有無別

	あり	なし	計
件数	13 (48.1%)	14 (51.9%)	27

※ 第1当事者が70歳以上の運転者で、普通自動車・軽自動車・ミニカーを運転していた場合を対象としている。

2 死亡事故発生状況

死者の年齢層別・自体防護別

		運転中			同乗中			歩行者			軽車両		その他	合計		前年	増減数		
		自動車	自動二輪	原付	自動車			自動二輪	原付	横断中	通行中	その他		自転車	その他			構成率	
					前席	後席	その他												
年齢層別	こども	幼児																	
		小学生																	
		中学生																	
		小計																	
	青少年	高校生																	
		15~19																	
		20~24																	
		小計																	
		25~29																	
		30~39																	
		40~49	1												1	33.3	2	-1	
		50~59															1	-1	
		60~64																	
	高齢者	65~69																	
		70~74								1						1	33.3		+1
		75~79															1	-1	
		80歳以上				1										1	33.3		+1
		小計				1					1					2	66.7	1	+1
		不明																	
	合計	合計	1			1					1					3	100.0	4	-1
構成率		33.3			33.3					33.3					100.0				
	前年	3			1										4				
	増減数	-2								+1					-1				
自体防護別	シートベルト	着用	1			1									2	100.0	1	+1	
		非着用															3	-3	
		適用除外																	
		小計															3	-3	
	ヘルメット	着用不明																	
		着用																	
		非着用																	
	合計	1			1									2		4	-2		
	前年	3			1									4					
	増減数	-2												-2					