

# 交通事故発生状況

(令和6年12月末現在)



歩行者事故	件数	歩行者等(遠隔操作型小型車:遠隔中を含む)が当事者となった交通事故の件数。
	死傷者	当該交通事故で死傷した歩行者等の数。
自転車事故	件数	自転車が当事者となった交通事故の件数。
	死傷者	当該交通事故の全死傷者数。
二輪車事故	件数	自動二輪車又は原動機付自転車(特定小型原付を除く。)が当事者となった交通事故の件数。
	死傷者	当該交通事故の全死傷者数。
こどもの事故	件数	中学生以下のこどもが当事者となった交通事故の件数。
	死傷者	当該交通事故で死傷したこどもの数。
高校生の事故	件数	高校生が当事者となった交通事故の件数。
	死傷者	当該交通事故で死傷した高校生の数。
高齢者の事故	件数	65歳以上の高齢者が当事者となった交通事故の件数。
	死傷者	当該交通事故で死傷した高齢者の数。
高齢ドライバーの事故	件数	高齢(65歳以上)のドライバーが第1当事者となった交通事故の件数。
	死傷者	当該交通事故の全死傷者数。
青少年ドライバーの事故	件数	青少年(16~24歳)ドライバーが第1当事者となった交通事故の件数。
	死傷者	当該交通事故の全死傷者数。
飲酒運転事故	件数	第1当事者が飲酒運転である交通事故の件数。
	死傷者	当該交通事故の全死傷者数。
無免許運転事故	件数	第1当事者が無免許運転である交通事故の件数。
	死傷者	当該交通事故の全死傷者数。

岩手県警察本部交通部交通企画課

## 目次

第 1 交通事故概況	頁
1 岩手県の交通事故発生状況	1
(1) 交通事故発生状況	1
(2) 令和 6 年 1 2 月末現在の主な特徴	
ア 時間帯別	1
イ 路線別	2
ウ 事故類型別	2
エ 第 1 当事者の年齢層別	3
オ 死傷者の年齢層別	3
カ 死傷者の状態別	4
キ 第 1 当事者の違反別	4
ク ベルト装着別	5
(3) 月別発生状況	5

第 2 交通事故統計表	頁
1 全事故	
(1) 交通事故発生状況	6
(2) 市町村別（警察署別）・交通事故発生状況	8
(3) 市町村別（警察署別）・特定事故発生状況	10
(4) 特定事故発生状況	
・ こどもの事故	14
・ 高校生の事故	15
・ 高齢者の事故	16
・ 歩行者の事故	17
・ 自転車の事故	18
・ 二輪車の事故	19
・ 青少年ドライバーの事故	20
・ 高齢ドライバーの事故	21
2 死亡事故発生状況	
年齢層別・自体防護別の状態別	22

注：単位未満は四捨五入してあるため、合計の数値と内訳の計が一致しない場合もある。

# 1 岩手県の交通事故発生状況

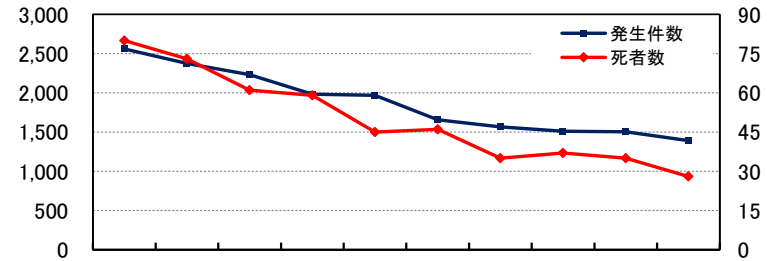
## (1) 交通事故発生状況

【12月中】発生件数、傷者数は増加したが、死者数は同数だった。

【12月末】発生件数、死者数、傷者数とも減少した。

	12月中			12月末		
	発生件数	死者	傷者	発生件数	死者	傷者
本年	160	2	196	1,391	28	1,700
前年	156	2	174	1,503	35	1,796
増減数	4		22	-112	-7	-96
増減率	2.6		12.6	-7.5	-20.0	-5.3

12月末の発生状況(過去10年)



12月中の発生状況(過去10年)

	27年	28年	29年	30年	元年	2年	3年	4年	5年	6年	10年平均
発生件数	268	215	194	211	179	147	182	153	156	160	186.5
死者	8	7	5	8		2	5	7	2	2	4.6
傷者	357	257	239	233	216	182	207	181	174	196	224.2

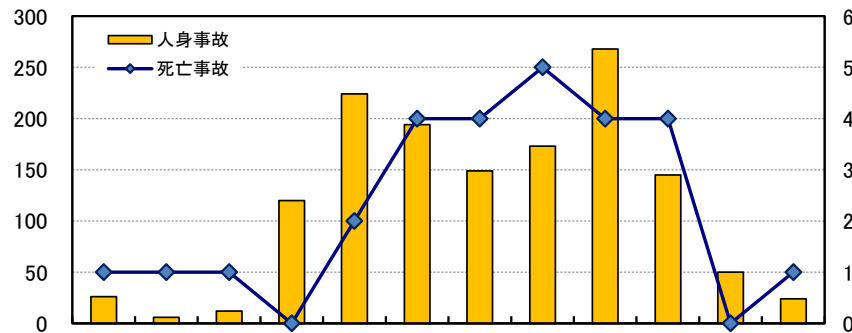
	27年	28年	29年	30年	元年	2年	3年	4年	5年	6年	10年平均
発生件数	2,560	2,373	2,231	1,982	1,968	1,658	1,566	1,511	1,503	1,391	1,874.3
死者数	80	73	61	59	45	46	35	37	35	28	49.9
傷者数	3,220	2,971	2,730	2,412	2,380	1,953	1,830	1,812	1,796	1,700	2,280.4

## (2) 12月末現在の主な特徴

### ア 時間帯別(発生件数)

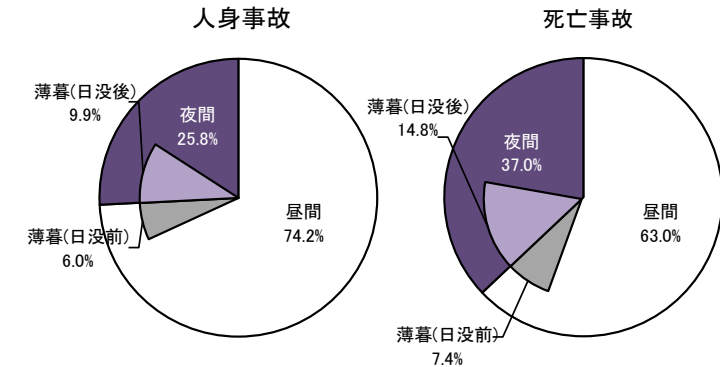
【死亡事故】 10~18時の発生が多い。

【人身事故】 朝夕の通勤時間帯の発生が多い。



	0~	2~	4~	6~	8~	10~	12~	14~	16~	18~	20~	22~	合計	
人身事故	本年	26	6	12	120	224	194	149	173	268	145	50	24	1,391
増減		6	-2	-4	-33	-13	-8	1	-8	-5	-29	-13	-4	-112
死亡事故	本年	1	1	1		2	4	4	5	4	4		1	27
増減		-2			-1	-1		-1	4	-3	-1	-2	-1	-8

### (昼夜別)

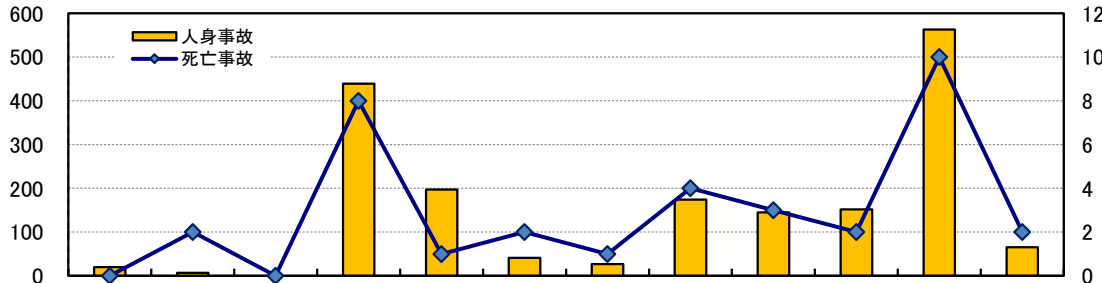


		昼間	夜間	合計	薄暮(内数)	
					日没前	日没後
人身事故	本年	1,032	359	1,391	84	138
増減		-76	-36	-112	-24	9
死亡事故	本年	17	10	27	2	4
増減		-1	-7	-8	1	-1

※薄暮とは日没前後1時間

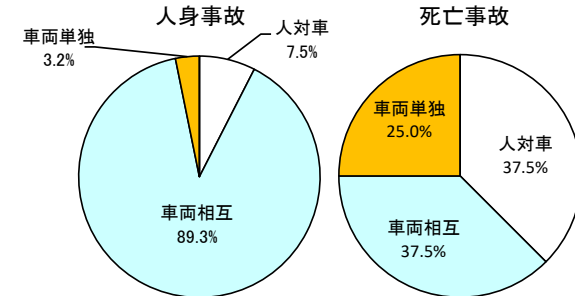
イ 路線別(発生件数)

【死亡事故】各路線の他、港湾道においても発生している。  
 【人身事故】市町村道及び国道での発生が多い。



		高速国道		自専道		国道				主要地方道	県道	市町村道	その他	合計
		指定	その他	小計	4号	45号	46号	その他						
人身	本年	20	7	439	197	41	27	174	145	152	563	65	1,391	
人身	増減	-9		-31	4	7	3	-45	-14	-21	-26	-11	-112	
死亡	本年		2	8	1	2	1	4	3	2	10	2	27	
死亡	増減	-4	2	-5		2	-1	-6	1	-1	-2	1	-8	

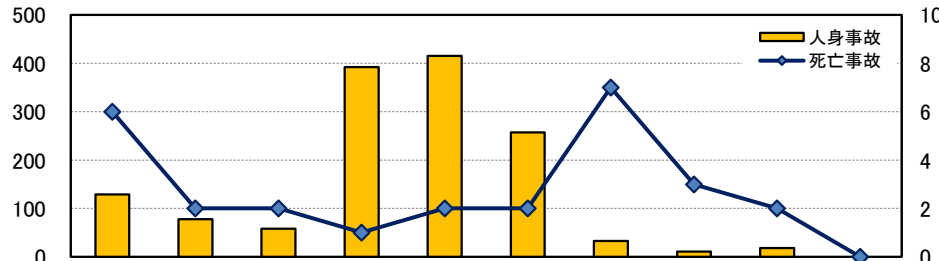
(国道における事故類型別)



	人身事故	車両相互	車両単独	その他	合計
人身事故	33	392	14		439
増減	-6	-22	-3		-31
死亡事故	3	3	2		8
増減	1	-4	-2		-5

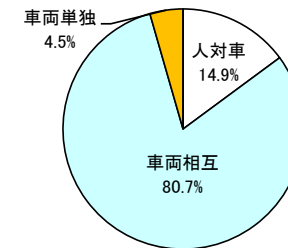
ウ 事故類型別(発生件数)

【死亡事故】車両単独事故が多い。  
 【人身事故】車両相互の出会い頭衝突事故、追突事故が多い。

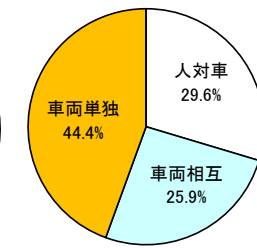


		人対車		車両相互				車両単独			列車	合計
		横断中	その他	正面衝突	追突	出会い頭	その他	工作物衝突	路外逸脱	その他		
人身	本年	129	78	58	392	415	257	33	11	18		1,391
人身	増減	-40	4	-13	-13	-34	-17	4	-4	1		-112
死亡	本年	6	2	2	1	2	2	7	3	2		27
死亡	増減	-2	-1	-1	-1	1	-4	2	-3	1		-8

人身事故



死亡事故

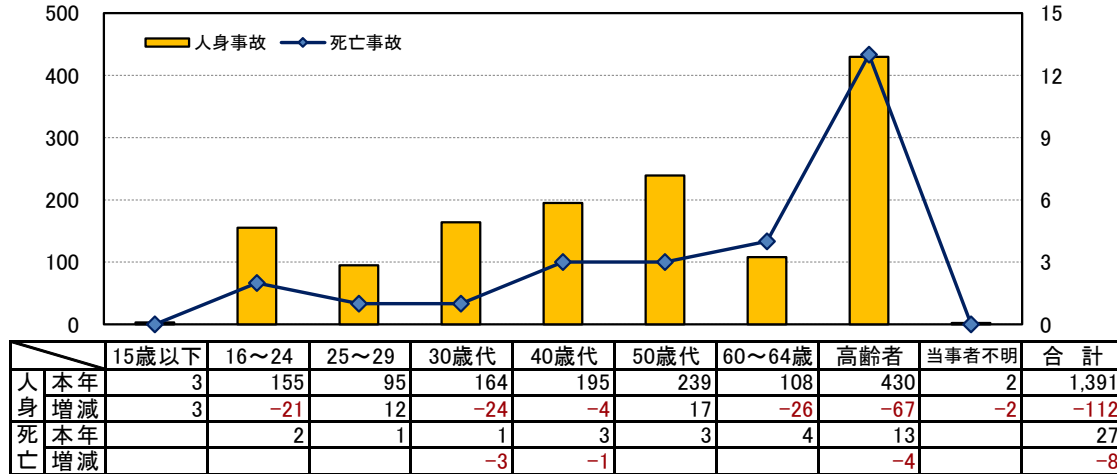


	人身事故	車両相互	車両単独	列車	合計
人身事故	207	1,122	62		1,391
増減	-36	-77	1		-112
死亡事故	8	7	12		27
増減	-3	-5			-8

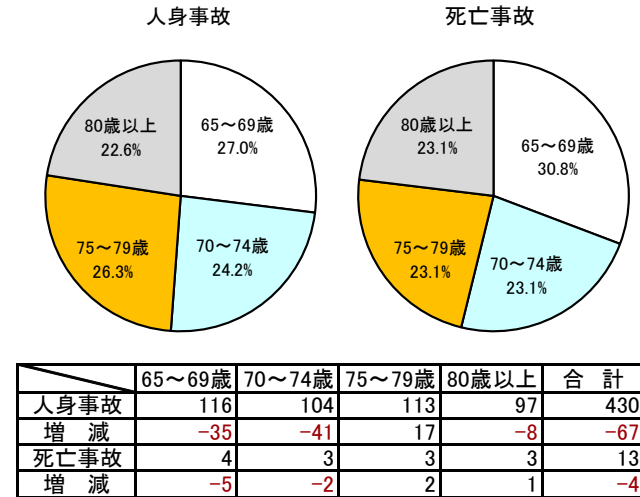
**エ 第1当事者の年齢層別(発生件数)**

【死亡事故】 高齢者が多い。

【人身事故】 高齢者が多い。



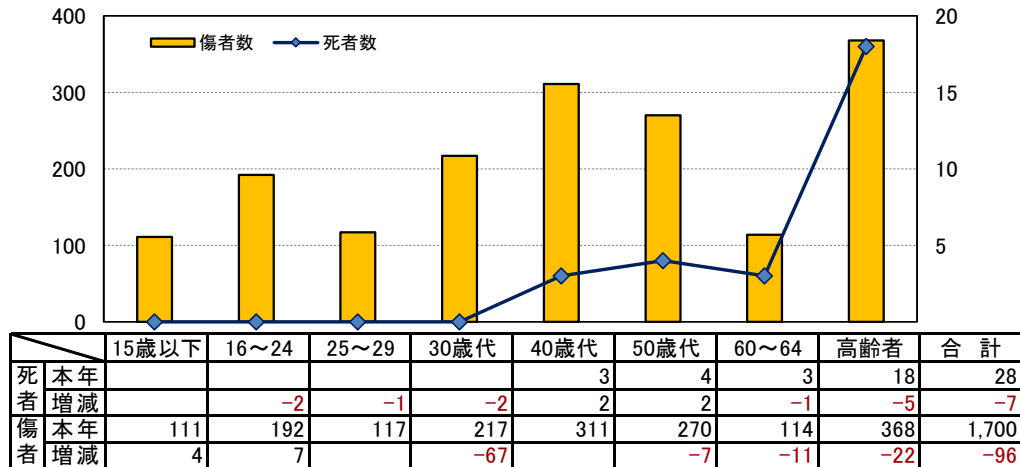
**高齢者の年齢層別(第1当事者)**



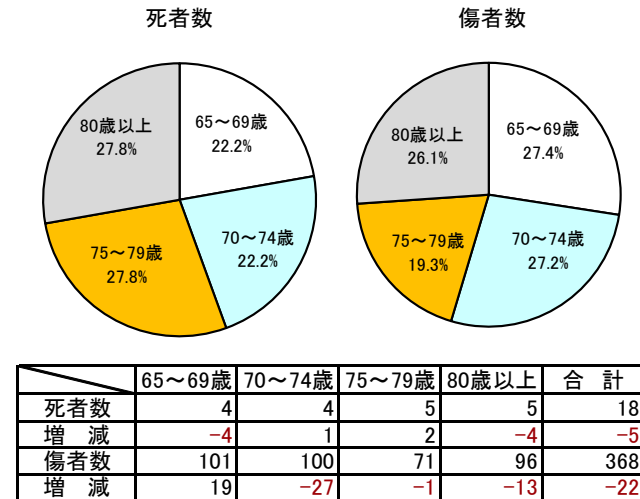
**オ 死傷者の年齢層別(死傷者数)**

【死者数】 高齢者が多い。

【傷者数】 高齢者、40歳代が多い。

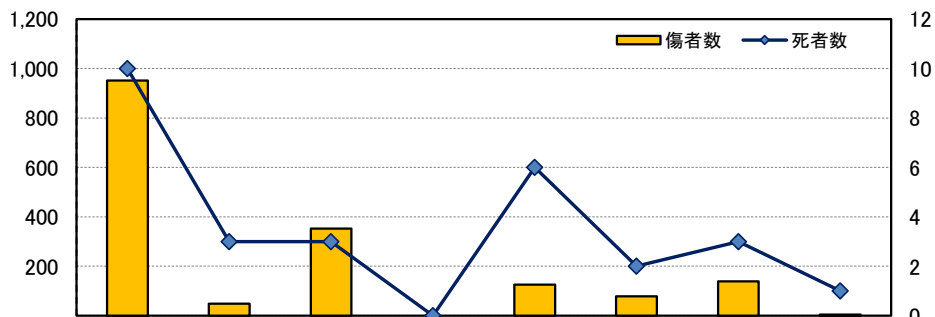


**高齢者の年齢層別(死傷者)**



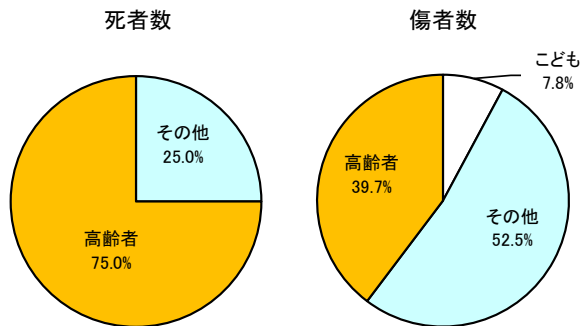
カ 死傷者の状態別(死傷者数)

【死者数】 運転中(四輪)が多い。  
 【傷者数】 運転中(四輪)が多い。



		運転中		同乗中		歩行者		自転車	その他	合計
		四輪	二輪	四輪	二輪	横断中	その他			
死者	本年	10	3	3		6	2	3	1	28
	増減	-4	-2	1		-2	-1	1		-7
傷者	本年	952	49	352		126	78	139	4	1,700
	増減	-46	-11	32	-2	-40	3	-35	3	-96

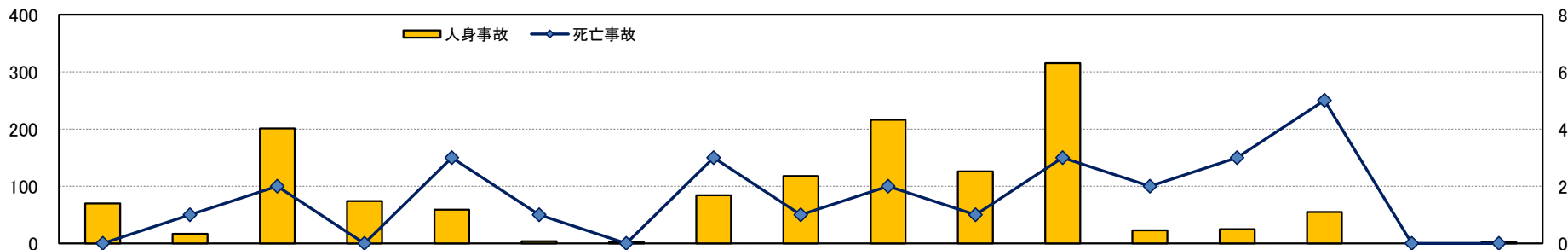
◎ 歩行者の年齢層別



	子ども	その他	高齢者	合計
死者数		2	6	8
増減			-3	-3
傷者数	16	107	81	204
増減	-15	-12	-10	-37

キ 第一当事者の違反別(件数)

【死亡事故】 安全運転義務違反が多い。  
 【人身事故】 安全運転義務違反が多い。

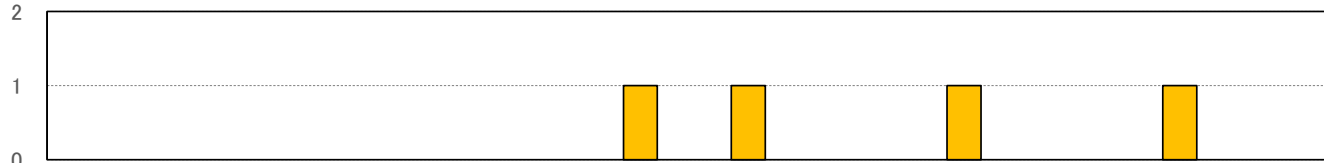


		信号無視	通行区分	交差点安全進行義務違反	一時不停止	歩行者妨害等	酒酔い	過労	安全運転義務違反						その他の違反	歩行者の違反	当事者不明	合計
									操作不適	前方不注意 漫然運転	動静不注視 脇見運転	安全不確認	安全速度	その他				
人身	本年	70	17	201	74	59	4	2	84	118	216	126	315	23	25	55	2	1,391
	増減	-3		-24	-19	-16	3	-4	-24	-15	-11	-21	19	11	5	-15	2	-112
死亡	本年		1	2		3	1		3	1	2	1	3	2	3	5		27
	増減					3	1		-1	-7	-3	1	-1	2	-3			-8

ク ベルト装着別(死者数)

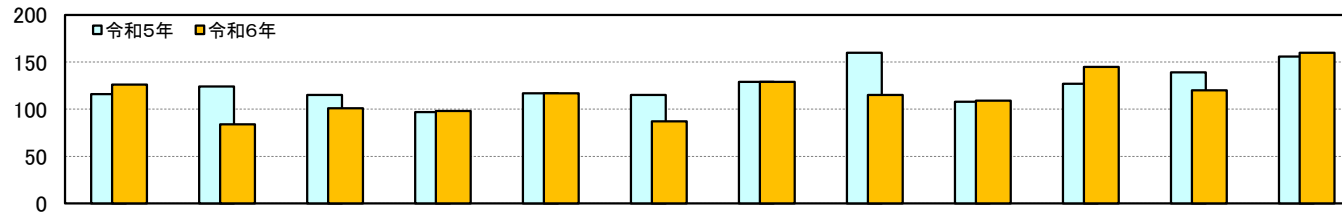
- 自動車乗車中死者 13人
  - ・ ベルト着用者 9人 (乗車中死者の69.2%)
  - ・ ベルト非着用者 4人 (乗車中死者の30.8%)
- ※ 着用不明を除く

◎ 非着用死者の年齢層別



	15歳以下	青少年		25~29	30代	40代	50代	60~64	高齢者				合計
		16~19	20~24						65~69	70~74	75~79	80歳以上	
死者数	本年					1	1		1		1		4
	前年				2	1	1		3	2			9
	増減数				-2				-2	-2	1		-5

(3) 月別発生状況



		1月	2月	3月	4月	5月	6月	7月	8月	9月	10月	11月	12月	合計
発生件数	本年	126	84	101	98	117	87	129	115	109	145	120	160	1,391
	前年	116	124	115	97	117	115	129	160	108	127	139	156	1,503
	増減数	10	-40	-14	1		-28		-45	1	18	-19	4	-112
	増減率	8.6	-32.3	-12.2	1.0		-24.3		-28.1	0.9	14.2	-13.7	2.6	-7.5
死者数	本年	4	3		4	2	1	2	2	2	3	3	2	28
	前年	4	1	3	2	1	1	3	8	3	2	5	2	35
	増減数		2	-3	2	1		-1	-6	-1	1	-2		-7
	増減率		200.0	-100.0	100.0	100.0		-33.3	-75.0	-33.3	50.0	-40.0		-20.0
傷者数	本年	148	98	122	126	146	112	164	146	125	182	135	196	1,700
	前年	150	152	126	116	139	149	148	203	127	139	173	174	1,796
	増減数	-2	-54	-4	10	7	-37	16	-57	-2	43	-38	22	-96
	増減率	-1.3	-35.5	-3.2	8.6	5.0	-24.8	10.8	-28.1	-1.6	30.9	-22.0	12.6	-5.3

## 第2 交通事故統計表

### 1 全事故

#### (1) 交通事故発生状況

##### 1. 時間別・昼夜別

時間別	区分	本 年			対前年増減数		
		件数	死者	傷者	件数	死者	傷者
合 計		1,391	28	1,700	-112	-7	-96
時間別	0-1	13	1	12	2	-1	1
	1-2	13		16	4	-1	6
	2-3	5	1	4	1	1	
	3-4	1		1	-3	-1	-4
	4-5	4		4	1	-1	2
	5-6	8	1	7	-5	1	-8
	6-7	28		31	-7	-1	-11
	7-8	92		115	-26		-17
	8-9	132	1	155	-7	-1	5
	9-10	92	1	111	-6		-16
	10-11	102	3	119	-1		-5
	11-12	92	1	126	-7		4
	12-13	87	3	118	11	1	20
	13-14	62	2	80	-10	-1	-6
	14-15	74	3	96	-14	3	-8
	15-16	99	2	120	6	1	-2
	16-17	112	3	143	-3	-2	2
	17-18	156	1	195	-2	-1	19
	18-19	94	3	102	-16	-1	-31
	19-20	51	1	59	-13		-20
	20-21	30		34	-11		-17
	21-22	20		24	-2	-2	-5
	22-23	13	1	16	-6	1	-10
	23-24	11		12	2	-2	5
昼夜別	昼	1,032	18	1,290	-76		-44
	内 日没前1時間	84	2	97	-24	1	-39
	数 日没後1時間	138	4	161	9	-1	18
	夜	359	10	410	-36	-7	-52

##### 2. 曜日別・道路形状別

曜日別	区分	本 年			対前年増減数			
		件数	死者	傷者	件数	死者	傷者	
合 計		1,391	28	1,700	-112	-7	-96	
曜日別	日	164	3	220	-1		14	
	月	204	2	266	15	-4	47	
	火	202	6	226	-51	1	-75	
	水	207	5	263	-47		-47	
	木	215	4	250	-20	-3	-17	
	金	203	2	224	-33	-5	-59	
	土	196	6	251	25	4	41	
道路形状別	小 計	698	4	848	-92	-4	-85	
	交差点	小	190	1	233	-21		-18
		中	348	1	426	-37	-2	-18
		大	76	1	91	-16		-23
	交差点付近	84	1	98	-18	-2	-26	
	小 計	629	21	780	-11	-6	-5	
	単路	トンネル・橋	27		40	4		10
		カーブ・屈折	89	6	101	3		-16
その他		513	15	639	-18	-6	1	
踏切				-1		-1		
その他	64	3	72	-8	3	-5		

##### 3. 路線別

路線別	区分	本 年			対前年増減数		
		件数	死者	傷者	件数	死者	傷者
合 計		1,391	28	1,700	-112	-7	-96
高速道	小 計	20		23	-9	-4	-19
	弘前線	16		18	-6	-3	-16
	八戸線	2		2	-1	-1	
	釜石秋田線	2		3	-2		-3
自専道	小 計	7	2	6		2	-2
	三沿道	6	1	5		1	-2
	釜石道 その他	1	1	1		1	
国 道	小 計	439	8	580	-31	-5	-4
	4号	197	1	264	4		15
	45号	41	2	53	7	2	16
	46号	27	1	41	3	-1	9
	106号	17	1	18	-5		-11
	107号	22		28	-7	-2	-8
	281号	10		16	-1	-1	3
	282号	15	2	19	-7	1	-9
	283号	18		24	-4	-1	2
	284号	13		16	-2	-3	-6
	340号	9		14	-3		1
	342号	15		20	-6		-7
	343号	11		14	-1		2
	346号						
	395号	4		6	-3		-4
	396号	17		20	6	-1	7
	397号	10		11	-5		-7
	455号	7	1	7	-3	1	-4
	456号	6		9	-4		-3
	457号						
主要地方道		145	3	172	-14	1	-25
一般県道		152	2	187	-21	-1	-9
市町村道		563	10	659	-26	-2	-30
その他		65	3	73	-11	2	-7

##### 4. 死傷者の年齢層別・状態別

年齢別等	区分	本 年		前年増減	
		死者	傷者	死者	傷者
合 計		28	1,700	-7	-96
年齢層別	小 計		95		1
	子ども		18		7
	幼児		50		-1
	小学生		27		-5
	中学生		74		18
	高校生		24	-1	-16
	15-19		110	-1	8
	20-24		117	-1	
	25-29		106	-1	-47
	30-34		111	-1	-20
35-39		144			
40-44		167	2		
45-49	3	153	-1	17	
50-54		117	3	-24	
55-59	4	114	-1	-11	
60-64	3				
小 計		18	368	-5	-22
高齢者	65-69	4	101	-4	19
	70-74	4	100	1	-27
	75-79	5	71	2	-1
	80歳以上	5	96	-4	-13
小 計	13	1,304	-3	-14	
自動車	運転中	10	952	-4	-46
	同乗中	3	352	1	32
自二	小 計	3	31	-1	-12
	運転中	3	31	-1	-10
原付	同乗中				-2
	小 計		18	-1	-1
自転車	運転中		18	-1	-1
	同乗中				
小 計	3	139	1	-35	
軽車両その他		1			
歩行者	小 計	8	204	-3	-37
	横断中	6	126	-2	-40
	通行中	15	15	-1	-7
	その他	2	63		10
その他		4			3



5. 事故類型別

類型別	区分	本 年			対前年増減数		
		発生件数	死者数	傷者数	件 数	死 者	傷 者
合 計		1,391	28	1,700	-112	-7	-96
人対車両	小 計	207	8	203	-36	-3	-34
	対面通行中	6		6			
	背面通行中	9		9			
	横断歩道	71	3	70	-31	3	-36
	横断歩道付近	7	1	6	2	1	1
	その他	51	2	50	-11	-6	-5
その他	63	2	62	11		12	
車両相互	小 計	1,122	7	1,440	-77	-5	-60
	正面衝突	58	2	86	-13	-1	-18
	追突	392	1	518	-13	-1	-15
	出会い頭	415	2	527	-34	1	-13
	追越追抜時	14		16	-8	-1	-7
	すれ違い時	19		29	-3		2
	左折	33		34	3		1
	右折直進	105		131			7
	その他	22		22	-7		-13
	その他	64	2	77	-2	-3	-4
車両単独	小 計	62	13	57	1	1	-2
	工作物衝突	33	7	31	4	2	2
	駐車車両衝突	6	1	5	2	1	1
	路外逸脱	11	4	9	-4	-2	-3
	転倒	5	1	4	-2	1	-3
その他	7		8	1	-1	-1	

6. 第1当事者の年齢層別・当事者種別

年齢等	区分	本 年			対前年増減数			
		発生件数	死者数	傷者数	件 数	死 者	傷 者	
合 計		1,391	28	1,700	-112	-7	-96	
年齢層別	15歳以下	3		3	3		3	
	16-19	46	1	59	13		18	
	20-24	109	1	136	-34		-42	
	25-29	95	1	114	12		9	
	30-34	84	1	94	-3	-2	-6	
	35-39	80		102	-21	-1	-29	
	40-44	89		108		-1	8	
	45-49	106	4	140	-4	1	5	
	50-54	110	1	124	-5	1	-15	
	55-59	129	2	154	22	-1	30	
	60-64	108	4	140	-26		-20	
	高齢者	65-69	116	4	134	-35	-5	-34
		70-74	104	3	128	-41	-2	-38
		75-79	113	3	135	17	2	11
80歳以上		97	3	127	-8	1	7	
当事者不明	2		2	-2		-3		
乗用	大型車	3		5			-2	
	中型車	2		3	-1			
	準中型車				-1		-2	
	普通車	661	8	809	7	-4	-8	
	軽自動車	466	8	573	-84	1	-74	
	ミニカー							
貨物	大型車	24	1	27	-2	1	-2	
	中型車	14	1	17	-7	-2	-5	
	準中型車	21		23	1		-1	
	普通車	60	2	78	13	1	27	
	軽自動車	113	5	132	-33	-1	-34	
特殊車	特殊車	1		5	-6	-2		
	二輪	12	3	10	2	1	1	
原付	原付	4		7	1	-1	5	
	自転車	8		9	1		2	
	その他				-1	-1		
特定小型原付自転車								
歩行者								
当事者不明	2		2	-2		-3		

7. 第1当事者の法令違反別

違反別	区分	本 年			対前年増減数			
		発生件数	死者数	傷者数	件 数	死 者	傷 者	
合 計		1,391	28	1,700	-112	-7	-96	
車	小 計	1,389	28	1,698	-110	-7	-93	
	信号無視	70		90	-3		-5	
	行禁止違反	17	1	24			2	
	通行帯違反	1		1				
	最高速度違反	1	1			1		
	横断等禁止違反	1			-2		-4	
	車間距離不保持	1		1	-1		-3	
	進路変更禁止違反							
	通行妨害(車両等)	1		1	-1		-1	
	追越し違反	1		1				
	割り込み等	1		1				
	踏切不停止等	1		1	-3		-3	
	右折違反	1		1	-1		-1	
	左折違反							
	環状交差点違反	18		26	-1		5	
	優先通行妨害等	201	2	240	-24		-16	
	交差点安全進行義務違反	59	3	57	-16		-18	
	歩行者妨害等	5		5	-6		-6	
	横断自転車妨害	7		8	1			
	徐行場所違反	74		103	-19		-20	
	指定場所一時不停止等							
	駐(停)車違反							
	灯火違反							
	合図不履行							
	乗車不適當							
	積載不適當							
	自転車の通行方法違反	2		3			3	
	整備不良車両運転	4	1	4	3	1	1	
	酒酔い運転	2		5	-4		-4	
	薬物使用運転							
	過 労 運 転	2		5	-4		-4	
	歩行者	小 計	907	15	1,108	-36	-12	-21
		ハンドル操作不適當	15	1	18	-12	-2	-19
		ブレーキ操作不適當	69	2	81	-12	1	-21
漫然運転		118	1	150	-15	-7	-24	
脇見運転		216	2	299	-11	-3	11	
脇動静不注意		126	1	149	-21	1	-20	
交通安全不確認		315	3	359	19	-1	32	
安全速度不遵守		23	2	22	11	2	9	
安全測速不遵守		4		6	2		4	
その他		21	3	24	3	-3	7	
その他		19	5	22			-2	
小 計								
信号無視								
左側通行								
車道通行								
横断歩道外横断								
車両の直前直後横断								
めい・はい作業								
路上遊戯・路上作業								
飛び出し								
その他								
当事者不明	2		2	-2		-3		

※ 調査不能は「その他」に計上

飲酒運転	16	2	21	-2	1	-6
無免許運転	6	1	6		1	

※ 飲酒運転、無免許運転については、上記法令違反別件数に含まれる内数

(2) 市町村(警察署)別交通事故発生状況

	発生件数					死者数				傷者数								死亡事故			重傷事故			軽傷事故					
	本年	構成率	前年	増減	増減率	本年	前年	増減	増減率	重傷			軽傷			計		本年	前年	増減	本年	前年	増減	本年	前年	増減			
										本年	前年	増減	本年	前年	増減	本年	前年										増減	増減率	
合計	1,391	100.0	1,503	-112	-7.5	28	35	-7	-20.0	278	340	-62	1,422	1,456	-34	1,700	1,796	-96	-5.3	27	35	-8	252	307	-55	1,112	1,161	-49	
盛岡東	盛岡市	259	18.6	261	-2	-0.8	2	4	-2	-50.0	31	51	-20	283	254	29	314	305	9	3.0	2	4	-2	31	49	-18	226	208	18
盛岡西	盛岡市	92	6.6	121	-29	-24.0	1		1		18	24	-6	94	111	-17	112	135	-23	-17.0	1		1	17	23	-6	74	98	-24
	滝沢市	41	2.9	37	4	10.8					8	6	2	43	36	7	51	42	9	21.4				8	6	2	33	31	2
	雫石町	7	0.5	12	-5	-41.7	1	1			1	6	-5	13	11	2	14	17	-3	-17.6	1	1		1	5	-4	5	6	-1
	小計	140	10.1	170	-30	-17.6	2	1	1	100.0	27	36	-9	150	158	-8	177	194	-17	-8.8	2	1	1	26	34	-8	112	135	-23
岩手	岩手町	13	0.9	15	-2	-13.3		1	-1	-100.0	3	4	-1	12	15	-3	15	19	-4	-21.1		1	-1	3	2	1	10	12	-2
	八幡平市	22	1.6	26	-4	-15.4	2		2		5	9	-4	22	21	1	27	30	-3	-10.0	2		2	3	7	-4	17	19	-2
	葛巻町	3	0.2	1	2	200.0					2	1	1	2	1	1	4	2	2	100.0				2	1	1	1	1	1
	小計	38	2.7	42	-4	-9.5	2	1	1	100.0	10	14	-4	36	37	-1	46	51	-5	-9.8	2	1	1	8	10	-2	28	31	-3
紫波	紫波町	32	2.3	36	-4	-11.1	1		1		4	3	1	40	35	5	44	38	6	15.8	1		1	3	3		28	33	-5
	矢巾町	37	2.7	28	9	32.1					7	8	-1	37	30	7	44	38	6	15.8				6	6		31	22	9
	小計	69	5.0	64	5	7.8	1		1		11	11		77	65	12	88	76	12	15.8	1		1	9	9		59	55	4
花巻	花巻市	147	10.6	151	-4	-2.6	2	1	1	100.0	35	39	-4	142	159	-17	177	198	-21	-10.6	2	1	1	32	33	-1	113	117	-4
北上	北上市	145	10.4	129	16	12.4	2	3	-1	-33.3	17	26	-9	149	138	11	166	164	2	1.2	2	3	-1	17	20	-3	126	106	20
	西和賀町	1	0.1	7	-6	-85.7		1	-1	-100.0	1	2	-1	1	5	-4	2	7	-5	-71.4		1	-1	1	2	-1	4	4	-4
	小計	146	10.5	136	10	7.4	2	4	-2	-50.0	18	28	-10	150	143	7	168	171	-3	-1.8	2	4	-2	18	22	-4	126	110	16
奥州	奥州市	182	13.1	206	-24	-11.7	3	7	-4	-57.1	30	40	-10	201	202	-1	231	242	-11	-4.5	3	7	-4	21	36	-15	158	163	-5
	金ヶ崎町	31	2.2	28	3	10.7		1	-1	-100.0	7	3	4	33	29	4	40	32	8	25.0		1	-1	7	3	4	24	24	
	小計	213	15.3	234	-21	-9.0	3	8	-5	-62.5	37	43	-6	234	231	3	271	274	-3	-1.1	3	8	-5	28	39	-11	182	187	-5
一関	一関市	76	5.5	115	-39	-33.9		2	-2	-100.0	12	33	-21	84	108	-24	96	141	-45	-31.9		2	-2	11	31	-20	65	82	-17
	平泉町	13	0.9	12	1	8.3					2	2		16	11	5	18	13	5	38.5				2	2		11	10	1
	小計	89	6.4	127	-38	-29.9		2	-2	-100.0	14	35	-21	100	119	-19	114	154	-40	-26.0		2	-2	13	33	-20	76	92	-16
盛岡市計	351	25.2	382	-31	-8.1	3	4	-1	-25.0	49	75	-26	377	365	12	426	440	-14	-3.2	3	4	-1	48	72	-24	300	306	-6	
一関市計	98	7.0	143	-45	-31.5	1	4	-3	-75.0	19	42	-23	100	133	-33	119	175	-56	-32.0	1	4	-3	18	37	-19	79	102	-23	

		発生件数					死者数				傷者数								死亡事故			重傷事故			軽傷事故					
		本年	構成率	前年	増減	増減率	本年	前年	増減	増減率	重傷			軽傷			計		本年	前年	増減	本年	前年	増減	本年	前年	増減			
											本年	前年	増減	本年	前年	増減	本年	前年										増減	増減率	
千	一 関 市	22	1.6	28	-6	-21.4	1	2	-1	-50.0	7	9	-2	16	25	-9	23	34	-11	-32.4	1	2	-1	7	6	1	14	20	-6	
大	大船渡市	36	2.6	30	6	20.0	2	1	1	100.0	10	12	-2	35	23	12	45	35	10	28.6	1	1		10	12	-2	25	17	8	
	陸前高田市	16	1.2	14	2	14.3					11	2	9	15	13	2	26	15	11	73.3				8	2	6	8	12	-4	
	住 田 町	9	0.6	6	3	50.0		1	-1	-100.0	3		3	8	5	3	11	5	6	120.0		1	-1	3		3	6	5	1	
	小 計	61	4.4	50	11	22.0	2	2			24	14	10	58	41	17	82	55	27	49.1	1	2	-1	21	14	7	39	34	5	
遠	遠 野 市	20	1.4	17	3	17.6	1	1			6	4	2	19	17	2	25	21	4	19.0	1	1		5	4	1	14	12	2	
釜	釜 石 市	12	0.9	23	-11	-47.8		1	-1	-100.0	5	5		7	18	-11	12	23	-11	-47.8		1	-1	5	5		7	17	-10	
	大 槌 町	7	0.5	4	3	75.0	1		1		1	2	-1	6	3	3	7	5	2	40.0	1		1	1	2	-1	5	2	3	
	小 計	19	1.4	27	-8	-29.6	1	1			6	7	-1	13	21	-8	19	28	-9	-32.1	1	1		6	7	-1	12	19	-7	
宮	宮 古 市	46	3.3	45	1	2.2	3	1	2	200.0	11	7	4	38	47	-9	49	54	-5	-9.3	3	1	2	11	7	4	32	37	-5	
	山 田 町	2	0.1	13	-11	-84.6					1	4	-3	1	12	-11	2	16	-14	-87.5				1	3	-2	1	10	-9	
	小 計	48	3.5	58	-10	-17.2	3	1	2	200.0	12	11	1	39	59	-20	51	70	-19	-27.1	3	1	2	12	10	2	33	47	-14	
岩	岩 泉 町	10	0.7	7	3	42.9	1		1		3	2	1	9	5	4	12	7	5	71.4	1		1	2	2		7	5	2	
	田 野 畑 村	3	0.2		3		1		1		1		1	1		1	2		2		1		1		1	1		1	1	
	小 計	13	0.9	7	6	85.7	2		2		4	2	2	10	5	5	14	7	7	100.0	2		2	3	2	1	8	5	3	
久	久 慈 市	30	2.2	48	-18	-37.5		1	-1	-100.0	7	14	-7	33	42	-9	40	56	-16	-28.6		1	-1	7	14	-7	23	33	-10	
	洋 野 町	13	0.9	10	3	30.0					3	5	-2	12	8	4	15	13	2	15.4				3	4	-1	10	6	4	
	野 田 村	4	0.3	5	-1	-20.0					1		-1	6	6		6	7	-1	-14.3					1	-1	4	4		
	普 代 村	1	0.1		1									2		2	2		2							1		1		
	小 計	48	3.5	63	-15	-23.8		1	-1	-100.0	10	20	-10	53	56	-3	63	76	-13	-17.1		1	-1	10	19	-9	38	43	-5	
二	二 戸 市	15	1.1	19	-4	-21.1		1	-1	-100.0	5	7	-2	14	12	2	19	19					1	-1	5	7	-2	10	11	-1
	一 戸 町	9	0.6	4	5	125.0		1	-1	-100.0	3	1	2	8	2	6	11	3	8	266.7		1	-1	3	1	2	6	2	4	
	軽 米 町	6	0.4	7	-1	-14.3	1		1		5	2	3	3	5	-2	8	7	1	14.3	1		1	3	2	1	2	5	-3	
	九 戸 村	2	0.1	2			1		1		1	1		2		-2	1	3	-2	-66.7	1		1	1	1		1		-1	
	小 計	32	2.3	32			2	2			14	11	3	25	21	4	39	32	7	21.9	2	2		12	11	1	18	19	-1	
高	速 隊	27	1.9	36	-9	-25.0	2	4	-2	-50.0	12	5	7	17	45	-28	29	50	-21	-42.0	2	4	-2	11	5	6	14	27	-13	

(3) 市町村(警察署)別特定事故発生状況

	全事故			歩行者			こども						高校生			高齢者						
	件数	死者	傷者	件数	死者	傷者	件数	死者	傷者	幼児		小学生		中学生		件数	死者	傷者	件数	死者	傷者	
										死者	傷者	死者	傷者	死者	傷者							
合計	1,391	28	1,700	209	8	204	82		95		18		50		27	74		74	636	18	368	
盛岡東	盛岡市	259	2	314	40		40	16		16		4		7		5	17		16	95	2	43
	盛岡市	92	1	112	25		26	6		6				4		2	7		8	36	1	19
盛岡西	滝沢市	41		51	6		6	2		2		2				7		7	15		6	
	雫石町	7	1	14	2	1	1	1		1					1				1		1	
	小計	140	2	177	33	1	33	9		9		2		4		3	14		15	52	1	26
岩手	岩手町	13		15	3		3									1		1	10		8	
	八幡平市	22	2	27	4	1	3									1		1	12	2	11	
	葛巻町	3		4	1		1												2		3	
	小計	38	2	46	8	1	7									2		2	24	2	22	
紫波	紫波町	32	1	44	4		4	3		3		1		1					15		11	
	矢巾町	37		44	6		6									2		2	16		11	
	小計	69	1	88	10		10	3		3		1		1		2		2	31		22	
花巻	花巻市	147	2	177	14	1	13	8		10			6		4	6		5	69	1	43	
北上	北上市	145	2	166	23		23	9		9		2		3		4	5		5	56	1	26
	西和賀町	1		2																		
	小計	146	2	168	23		23	9		9		2		3		4	5		5	56	1	26
奥州	奥州市	182	3	231	23	1	23	13		20		2		13		5	14		14	81	3	45
	金ヶ崎町	31		40	5		5	1		1				1		1		1	13		10	
	小計	213	3	271	28	1	28	14		21		2		14		5	15		15	94	3	55
一関	一関市	76		96	8		8	7		9		4		4		1	5		6	44		23
	平泉町	13		18	1		1												8		7	
	小計	89		114	9		9	7		9		4		4		1	5		6	52		30
盛岡市計	351	3	426	65		66	22		22		4		11		7	24		24	131	3	62	
一関市計	98	1	119	12		12	9		11		4		6		1	6		6	54	1	28	

		全事故			歩行者			こども						高校生			高齢者					
		件数	死者	傷者	件数	死者	傷者	こども		幼児		小学生		中学生		件数	死者	傷者	件数	死者	傷者	
								件数	死者	傷者	死者	傷者	死者	傷者	死者							傷者
千厩	一関市	22	1	23	4		4	2		2				2			1			10	1	5
大船渡	大船渡市	36	2	45	2		2													24	1	15
	陸前高田市	16		26	2		2	3		4		1		2		1				9		7
	住田町	9		11	1		1	1		1				1			1		2	4		2
	小計	61	2	82	5		5	4		5		1		3		1	1		2	37	1	24
遠野	遠野市	20	1	25	1		1	1		1				1			1		1	14		14
釜石	釜石市	12		12	6		6										1		1	5		2
	大槌町	7	1	7	1	1														6	1	1
	小計	19	1	19	7	1	6										1		1	11	1	3
宮古	宮古市	46	3	49	16	3	14	1		1					1	2		2	23	2	14	
	山田町	2		2																2		1
	小計	48	3	51	16	3	14	1		1					1	2		2	25	2	15	
岩泉	岩泉町	10	1	12	1		1	2		3		1		2						6		2
	田野畑村	3	1	2																1		1
	小計	13	2	14	1		1	2		3		1		2						7		3
久慈	久慈市	30		40	4		4	3		3		1		1		1				17		9
	洋野町	13		15	3		3	1		1				1						9		6
	野田村	4		6				1		1				1			1			4		1
	普代村	1		2																1		2
	小計	48		63	7		7	5		5		1		3		1	1		1	31		18
二戸	二戸市	15		19	2		2													8		7
	一戸町	9		11												1		1		6		4
	軽米町	6	1	8				1		1							1			2	1	
	九戸村	2	1	1																2	1	1
	小計	32	2	39	2		2	1		1						1	1		1	18	2	12
高速隊	27	2	29	1		1													10	1	7	

		自転車			二輪車			青少年ドライバー			高齢ドライバー			飲酒運転			無免許運転		
		件数	死者	傷者	件数	死者	傷者	件数	死者	傷者	件数	死者	傷者	件数	死者	傷者	件数	死者	傷者
合	計	145	3	145	54	3	56	152	2	192	429	13	523	16	2	21	6	1	6
盛岡東	盛岡市	43	1	43	5		5	31		42	65		78	1		1			
	盛岡西	17	1	18	3		4	14		19	24	1	28				1		2
	滝沢市	8		8	2		2	4		5	11		14						
	雫石町	1		1							1		6						
	小計	26	1	27	5		6	18		24	36	1	48				1		2
岩手	岩手町	1		1				1		1	3		3						
	八幡平市	1		1	1		1	1		1	7	2	9						
	葛巻町							1		1	1		1						
	小計	2		2	1		1	3		3	11	2	13						
紫波	紫波町	3		3	2	1	1	4		5	8		12						
	矢巾町	6		6				5		8	10		12	1		2			
	小計	9		9	2	1	1	9		13	18		24	1		2			
花巻	花巻市	8		8	3		6	16		21	47		58				2	1	1
	北上	12		12	4		4	17		20	43	1	51	4		5	1		1
	西和賀町																		
	小計	12		12	4		4	17		20	43	1	51	4		5	1		1
奥州	奥州市	21		21	3		3	32	1	40	57	2	69	1	1				
	金ヶ崎町	1		1	4		4	3		5	6		6						
	小計	22		22	7		7	35	1	45	63	2	75	1	1				
一関	一関市	9		9	3		4	5		7	33		41						
	平泉町										4		4						
	小計	9		9	3		4	5		7	37		45						
	盛岡市計	60	2	61	8		9	45		61	89	1	106	1		1	1		2
	一関市計	12	1	11	4		5	6		8	40	1	47	1		2			

		自転車			二輪車			青少年ドライバー			高齢ドライバー			飲酒運転			無免許運転		
		件数	死者	傷者	件数	死者	傷者	件数	死者	傷者	件数	死者	傷者	件数	死者	傷者	件数	死者	傷者
千厩	一関市	3	1	2	1		1	1		1	7	1	6	1		2			
	大船渡市				5		5	1		1	14		19	1		1			
大船渡	陸前高田市				1		1			8		15	1		2				
	住田町				1		1			1		2	1		2				
	小計				7		7	1		1	23		36	3		5			
遠野	遠野市	3		3				1		1	9		11						
釜石	釜石市				1		1			4		4							
	大槌町				1		1			5	1	5							
	小計				2		2			9	1	9							
宮古	宮古市	4		4	4		4	3	1	2	14	2	13	1		2			
	山田町									2		2							
	小計	4		4	4		4	3	1	2	16	2	15	1		2			
岩泉	岩泉町				1	1		1		1	5		6						
	田野畑村							1		1			1	1					
	小計				1	1		2		2	5		6	1	1				
久慈	久慈市	4		4	1		1	5		5	11		15	2		3	1		1
	洋野町									5		5							
	野田村				1		1			3		5							
	普代村																		
	小計	4		4	2		2	5		5	19		25	2		3	1		1
二戸	二戸市				1		1	1		1	5		7						
	一戸町				1		1			3		3							
	軽米町				1	1		1		1	2	1	1						
	九戸村									2	1	1							
	小計				3	1	2	2		2	12	2	12						
高速隊				4		4	3		3	9	1	11	1		1	1		1	

(4) 特定事故発生状況

・こどもの事故  
発生状況

	合計			幼児		小学生		中学生	
	件数	死者	傷者	死者	傷者	死者	傷者	死者	傷者
本年	82		95		18		50		27
前年	79		94		11		51		32
増減数	3		1		7		-1		-5
増減率	3.8		1.1		63.6		-2.0		-15.6

月別

		1月	2月	3月	4月	5月	6月	7月	8月	9月	10月	11月	12月	合計
件数	本年	3	5	5	5	7	8	16	9	5	9	7	3	82
	前年	4	5	1	8	8	9	12	4	5	5	9	9	79
	増減	-1		4	-3	-1	-1	7	-3	1	4	2	-6	3
死者	幼児													
	小学生													
	中学生													
	幼児													
	小学生													
	中学生													
傷者	幼児			1	1	3	3	3	1		3	2	1	18
	小学生			1	3	3	4	9	8	4	4	5	2	50
	中学生			2	3	3	4	9	8	4	4	5	2	51
	幼児		1	1	2	2	3	1	2	7	2	1	1	27
	小学生		2	3	5	5	2	5	7	7	2	4	1	32
	中学生		1	2	2	3	1	2	7	3	7	2	4	32
	増減	-1	1	2		-1	-5	4	-5	-1	4		-3	-5

曜日別

		日	月	火	水	木	金	土	合計
件数	本年	13	14	7	13	14	9	12	82
	前年	10	5	10	17	9	14	14	79
	増減	3	9	-3	-4	5	-5	-2	3
死者	幼児								
	小学生								
	中学生								
	幼児								
	小学生								
	中学生								
傷者	幼児	4	4	2	2	1	1	4	18
	小学生	2	1	3	3	2	3	3	11
	中学生	2	3	2	-1	1	-1	1	7
	幼児	8	12	5	7	9	3	6	50
	小学生	3	3	8	11	6	9	11	51
	中学生	5	9	-3	-4	3	-6	-5	-1
	増減	3	4	1	6	5	7	1	27
	増減	6	2	4	7	3	4	6	32
	増減	-3	2	-3	-1	2	3	-5	-5

昼夜別

		昼	夜	合計
件数	本年	73	9	82
	前年	66	13	79
	増減	7	-4	3
死者	幼児			
	小学生			
	中学生			
	幼児			
	小学生			
	中学生			
傷者	幼児	16	2	18
	小学生	9	2	11
	中学生	7		7
	幼児	46	4	50
	小学生	46	5	51
	中学生	22	5	27
	増減	25	7	32
	増減	-3	-2	-5

状態別・類型別・年齢別(死傷者数)

	こどもの事故		幼児		小学生				中学生		
	死者	傷者	死者	傷者	1-3年		4-6年		死者	傷者	
					死者	傷者	死者	傷者			
合計		95		18		26		24		27	
状態別	歩行者	16		1		7		4		4	
	自転車運転	20				1		5		14	
	自動車運転										
	自二車運転										
	原付車運転										
	その他運転										
	車両同乗	59		17		18		15		9	
	その他										
	事故類型別	対面通行中	1						1		
		背面通行中									
横断中		7				2		2		3	
横断歩道											
横断歩道付近											
歩道橋付近											
その他		5				5					
路上遊戯中											
路上停止中											
その他		3		1				1		1	
自転車対車両	正面衝突	1				1					
	追突										
	進行中										
	その他										
	出会い頭	17						4		13	
	追越・追抜時										
	すれ違い時	1						1			
	その他	1								1	
	自転車単独										
	踏切										
車両同乗中	59		17		18		15		9		

※車両同乗中に自転車同乗中を含む。

通行目的別・年齢別

	こどもの事故		幼児		小学生				中学生	
	死者	傷者	死者	傷者	1-3年		4-6年		死者	傷者
					死者	傷者	死者	傷者		
合計		95		18		26		24		27
通学等	登校	14				3		4		7
	登校中	15		2		6		2		5
私用	登校	66		16		17		18		15
	登校中	6				1				5
自転車運転	登校	4						1		3
	登校中	10				1		3		6
歩行者	登校	5				1		3		1
	登校中	6				4		1		1
車両同乗	登校	5		1		1		1		2
	登校中	3				1		1		1
	登校	5		2		2				1
	登校中	51		15		15		14		7





・高齢者の事故

発生状況

		本年	前年	増減	増減率
件数		636	705	-69	-9.8
死者		18	23	-5	-21.7
傷者		368	390	-22	-5.6

月別

		1	2	3	4	5	6	7	8	9	10	11	12	合計
件数	本年	60	41	42	51	55	38	46	47	58	65	56	77	636
	前年	48	52	55	43	57	52	65	77	59	56	67	74	705
	増減	12	-11	-13	8	-2	-14	-19	-30	-1	9	-11	3	-69
死者	本年	1	2	1	4	1	1	1	1	2	2	3	2	18
	前年	4	1	2	1	1	1	1	6	2	2	3	2	23
	増減	-3	1	-2	3	1	1	1	-5	2	2	3	-2	-5
傷者	本年	44	25	17	32	30	16	24	28	24	45	31	52	368
	前年	29	34	25	23	25	38	39	39	33	29	42	34	390
	増減	15	-9	-8	9	5	-22	-15	-11	-9	16	-11	18	-22

曜日・昼夜別

		日	月	火	水	木	金	土	合計	昼夜		
件数	本年	74	86	99	98	102	85	92	636	517	119	636
	前年	77	87	122	124	112	105	78	705	571	134	705
	増減	-3	-1	-23	-26	-10	-20	14	-69	-54	-15	-69
死者	本年	2	1	2	5	3	2	3	18	11	7	18
	前年	2	3	3	4	5	6	23	23	12	11	23
	増減	-2	-2	-1	-1	-2	-4	3	-5	-1	-4	-5
傷者	本年	42	62	49	58	54	52	51	368	300	68	368
	前年	42	50	72	67	51	65	43	390	323	67	390
	増減	0	12	-23	-9	3	-13	8	-22	-23	1	-22

時間帯別

		0-	2-	4-	6-	8-	10-	12-	14-	16-	18-	20-	22-	合計
件数	本年	9	2	5	30	104	122	95	101	109	39	11	9	636
	前年	3	1	6	46	111	131	94	102	134	46	22	9	705
	増減	6	1	-1	-16	-7	-9	1	-1	-25	-7	-11	0	-69
死者	本年	1	1	1	1	1	4	3	3	3	2	1	2	18
	前年	1	1	1	1	1	4	4	1	7	4	1	2	23
	増減	0	0	0	0	0	0	-1	2	-4	-2	-1	0	-5
傷者	本年	5	4	18	61	81	54	54	56	22	7	6	368	
	前年	1	2	28	51	82	63	55	66	23	14	5	390	
	増減	4	2	-10	10	-1	-9	-1	-10	-1	-7	1	-22	

路線別

		高速道	自専道	国道							主要道	一般県道	市町村道	その他	合計
		4	45	46	106	他	小計	70	64	257	38	636			
件数	本年	7	3	73	28	7	8	81	197	70	64	257	38	636	
	前年	10	1	71	15	8	12	111	217	75	85	266	51	705	
	増減	-3	2	2	13	-1	-4	-30	-20	-5	-21	-9	-13	-69	
死者	本年	1	1	1	1	2	1	2	4	2	2	8	1	18	
	前年	1	1	1	1	2	1	7	10	1	3	8	1	23	
	増減	0	0	0	0	-1	0	-5	-6	1	-1	0	0	-5	
傷者	本年	5	2	42	15	4	2	64	127	40	36	141	17	368	
	前年	10	2	29	11	4	8	65	117	46	45	143	29	390	
	増減	-5	2	13	4	0	-6	-1	10	-6	-9	-2	-12	-22	

事故類型別・道路形状別・道路線形別

		件数			死者			傷者		
		本年	前年	増減	本年	前年	増減	本年	前年	増減
種別	事故内容	636	705	-69	18	23	-5	368	390	-22
事故類型別	合計	636	705	-69	18	23	-5	368	390	-22
	人対車両	7	9	-2	5	8	-3	3	4	-1
	通行中断	35	34	1	1	1	0	24	25	-1
	その他	117	144	-27	6	9	-3	81	89	-8
	車両相互	26	33	-7	2	1	1	19	22	-3
	正面衝突	145	137	8	1	1	0	88	67	21
	追突	198	220	-22	2	1	1	103	125	-22
	出会い	115	140	-25	1	4	-3	55	65	-10
	その他	484	530	-46	6	7	-1	265	279	-14
	車両単独	15	10	5	3	2	1	10	6	4
車間衝突	11	11	0	3	4	-1	4	6	-2	
路外逸脱	1	2	-1	1	1	0	1	2	-1	
転倒	8	8	0	1	1	0	7	8	-1	
その他	35	31	4	6	7	-1	22	22	0	
道路形状別	列交	294	346	-52	3	5	-2	166	192	-26
差付	32	42	-10	1	2	-1	18	19	-1	
近	10	10	0	1	1	0	8	5	3	
トンネル・カーブ・屈	31	39	-8	2	4	-2	20	28	-8	
その他	232	221	11	11	12	-1	139	118	21	
踏切										
一般交通の場所										
カーブ	右	22	24	-2	2	3	-1	14	14	0
左	30	32	-2	1	1	0	22	21	1	
直線	547	602	-55	14	19	-5	315	327	-12	
一般交通の場所	37	47	-10	1	1	0	17	28	-11	
道路線形別	カーブ	22	24	-2	2	3	-1	14	14	0
直線	30	32	-2	1	1	0	22	21	1	
一般交通の場所	547	602	-55	14	19	-5	315	327	-12	
	37	47	-10	1	1	0	17	28	-11	

市町村別

市町村別		事故内容	件数	死者	傷者	市町村別		事故内容	件数	死者	傷者	市町村別		事故内容	件数	死者	傷者
盛岡東	盛岡市	奥州市	81	3	45	宮古	宮古市	23	2	14							
		金ケ崎町	13	10	1		山田町	2	1	1							
		小計	94	3	55		小計	25	2	15							
盛岡西	盛岡市	一関市	44	23	7	岩泉	岩泉町	6	1	2							
		平泉町	8	7	1		田野畑村	1	1	1							
		小計	52	30	30		小計	7	2	3							
岩手	岩手町	一関市	10	1	5	久慈	久慈市	17	9	6							
		八幡平市	12	11	1		洋野町	4	1	1							
		葛巻町	2	3	15		野田村	1	1	2							
紫波	紫波町	大船渡市	24	1	7	二戸	二戸市	8	7	7							
		住田町	4	2	4		一戸町	6	1	4							
		小計	37	24	24		軽米町	2	1	1							
花巻	花巻市	釜石市	5	2	2	高	釜石市	18	2	12							
		大槌町	6	1	1		速	10	1	7							
		小計	11	3	3		隊	636	18	368							
北上	北上市	西和賀町	56	1	26	合計	636	18	368								
		小計	56	1	26												

高齢者が当事者となった割合

盛岡東	盛岡西	岩手	紫波	花巻	北上	奥州	一関	千厩
36.7%	37.1%	63.2%	44.9%	46.9%	38.4%	44.1%	58.4%	45.5%
大船渡	遠野	釜石	宮古	岩泉	久慈	二戸	高速隊	全体
60.7%	70.0%	57.9%	52.1%	53.8%	64.6%	56.3%	37.0%	45.7%

※「高齢者の事故件数」を「全体の事故件数」で割ったものである。

・歩行者の事故

発生状況

	本年	前年	増減	増減率
件数	209	247	-38	-15.4
死者	8	11	-3	-27.3
傷者	204	241	-37	-15.4

月別

件数	月												合計
	1	2	3	4	5	6	7	8	9	10	11	12	
本年	29	18	15	11	17	7	14	9	18	23	21	27	209
前年	23	19	21	15	9	14	17	15	13	21	32	48	247
増減	6	-1	-6	-4	8	-7	-3	-6	5	2	-11	-21	-38
死者	1	1	1	1	1		1	1	2	1	1	1	8
前年	1	1	1	1			1	1	1	2	2	11	11
増減	-1		-1				-1	-1	1	-1	1	-1	-3
傷者	30	18	15	10	16	7	14	9	16	22	21	26	204
前年	22	22	20	14	9	14	16	14	12	19	33	46	241
増減	8	-4	-5	-4	7	-7	-2	-5	4	3	-12	-20	-37

曜日・昼夜別

件数	曜日							合計	昼夜		合計
	日	月	火	水	木	金	土		昼	夜	
本年	20	29	36	23	39	34	28	120	89	209	
前年	23	30	36	31	51	41	35	139	108	247	
増減	-3	-1		-8	-12	-7	-7	-19	-19	-38	
死者	2	1	2	1	1	4	1	3	5	8	
前年	2	1	1	1	3	4	1	3	8	11	
増減	0	0	1	0	-2	-3	0	0	-3	-3	
傷者	18	30	34	21	39	34	28	117	87	204	
前年	24	29	36	33	48	37	34	140	101	241	
増減	-6	1	-2	-12	-9	-3	-6	-23	-14	-37	

時間帯別

件数	時間帯												合計
	0-	2-	4-	6-	8-	10-	12-	14-	16-	18-	20-	22-	
本年	6	2	1	14	26	32	10	21	45	31	17	4	209
前年	4	2	1	16	31	22	20	29	60	39	15	8	247
増減	2			-2	-5	10	-10	-8	-15	-8	2	-4	-38
死者	1		1	1	1	1	1	1	2	2		2	8
前年	1		1	1	1	2	2	2	2		2	11	11
増減	0		0	0	0	-1	-1	-1	0	0	0	-9	-3
傷者	5	2	1	14	26	31	9	20	47	29	17	4	204
前年	4	2	1	15	30	22	18	32	59	37	15	6	241
増減	1	0	0	-1	-4	9	-9	-12	-12	-8	2	-2	-37

路線別

件数	高速道	自専道	国道							主要道	一般県道	市町村道	その他	合計
			4	45	46	106	他	小計						
本年	1		12	1	2	3	15	33	24	22	99	30	209	
前年	1	1	12	5	4	19	40	12	40	119	34	247	247	
増減	0	-1	0	-4	2	-1	-4	-7	12	-18	-20	-4	-38	
死者	1		1	1		1	3	2	1	2	6	1	8	
前年	1		1	1		2	2	2	2	6	3	11	11	
増減	0	0	0	0	0	-1	1	0	-1	-4	3	-3	-3	
傷者	1	1	12	5	1	3	15	31	25	21	97	29	204	
前年	1	1	12	5	1	4	17	38	12	38	118	34	241	
増減	0	0	0	0	0	-1	-2	-7	13	-17	-21	-5	-37	

署別

	件数			死者			傷者		
	本年	前年	増減	本年	前年	増減	本年	前年	増減
合計	209	247	-38	8	11	-3	204	241	-37
盛岡東	40	43	-3		1	-1	40	47	-7
盛岡西	33	38	-5	1		1	33	38	-5
岩手	8	5	3	1	1		7	4	3
紫波	10	5	5				10	5	5
花巻	14	19	-5	1		1	13	19	-6
北奥	23	27	-4		1	-1	23	26	-3
一関	28	37	-9	1		1	28	32	-4
千代田	9	16	-7		5	-4	9	16	-7
大船渡	4	6	-2				4	6	-2
遠野	5	9	-4				5	9	-4
釜石	1	3	-2		1	-1	1	2	-1
宮古	7	5	2	1		1	6	5	1
古川	16	11	5	3		3	14	11	3
久慈	1	2	-1				1	2	-1
戸田	7	9	-2				7	9	-2
二戸	2	10	-8		1	-1	2	9	-7
高速隊	1	2	-1		1	-1	1	1	

事故類型別

	件数			死者			傷者		
	本年	前年	増減	本年	前年	増減	本年	前年	増減
合計	209	247	-38	8	11	-3	202	241	-39
対面通行中	6	6	0				6	6	0
背面通行中	9	16	-7		1	-1	9	15	-6
横断歩道	71	102	-31	3		3	70	106	-36
横断歩道付近	7	5	2	1		1	6	5	1
歩道橋付									
歩道橋その他	51	62	-11	2	8	-6	50	55	-5
路上遊戯中	8	4	4	1	1		7	3	4
路上作業中	2	4	-2				2	4	-2
路上停止	3	1	2		1	-1	3	3	0
路上横断	50	43	7	1		1	49	43	6
その他	2	4	-2					4	-4
その他									

※ 第三当事者以下の死傷者は、その他に計上する。

夜間の反射材使用状況（夜間の歩行中に死傷した92人の内訳）

	使用あり	使用なし	その他 (調査不能等)
本年	6 (6.5%)	85 (92.4%)	1 (1.1%)
前年	3 (2.8%)	104 (95.4%)	2 (1.8%)

横断方向別（道路横断中に死傷した132人の内訳）

	右から左		左から右		合計
	(昼間)	(夜間)	(昼間)	(夜間)	
本年	32 (24.2%)	45 (34.1%)	33 (25.0%)	22 (16.7%)	132
前年	36 (20.7%)	51 (29.3%)	57 (32.8%)	30 (17.2%)	174

※ 横断方向は、衝突車両から見た方向である。

・自転車の事故

発生状況

		本年	前年	増減	増減率
件数		145	177	-32	-18.1
死者		3	2	1	50.0
傷者		145	176	-31	-17.6

月別

		1	2	3	4	5	6	7	8	9	10	11	12	合計
件数	本年	3	4	4	13	17	15	18	14	12	16	14	15	145
	前年	3	5	4	16	26	12	24	24	18	15	22	8	177
増減		-1	-1	-3	-3	-9	3	-6	-10	-6	1	-8	7	-32
死者	本年		1		1							1		3
	前年											2		2
増減			1		1							-1		1
傷者	本年	3	3	4	12	18	15	18	15	12	16	14	15	145
	前年	3	5	4	16	26	12	24	25	18	15	20	8	176
増減		-2	-2	-4	-4	-8	3	-6	-10	-6	1	-6	7	-31

曜日・昼夜別

		日	月	火	水	木	金	土	合計	昼			夜			合計		
件数	本年	12	22	20	25	22	28	16	145	111	34	145	141	36	177	145	177	177
	前年	14	26	30	35	29	25	18	177	141	36	177	141	36	177	177	177	177
増減		-2	-4	-10	-10	-7	3	-2	-32	-30	-2	-32	-30	-2	-32	-32	-32	-32
死者	本年			1	2	1			3	2	1	3			2	3		3
	前年								2			2			2	2		2
増減				-1	2	-1			1	2	-1	1			0	1		1
傷者	本年	12	22	19	25	22	29	16	145	112	33	145	142	34	176	145	176	176
	前年	13	26	31	35	28	25	18	176	142	34	176	142	34	176	176	176	176
増減		-1	-4	-12	-10	-6	4	-2	-31	-30	-1	-31	-30	-1	-31	-31	-31	-31

時間帯別

		0-	2-	4-	6-	8-	10-	12-	14-	16-	18-	20-	22-	合計
件数	本年	1	1		14	25	22	11	9	41	13	6	2	145
	前年	2		1	27	31	15	14	12	37	31	6	1	177
増減		-1	1	-1	-13	-6	7	-3	-3	4	-18		1	-32
死者	本年						1			1	1			3
	前年									2				2
増減							1			-1			1	
傷者	本年	1	1		15	25	23	11	9	40	12	6	2	145
	前年	2		1	27	31	15	15	12	37	29	6	1	176
増減		-1	1	-1	-12	-6	8	-4	-3	3	-17		1	-31

路線別

		高速道	自専道	国道							主要道	一般県道	市町村道	その他	合計
				4	45	46	106	他	小計						
件数	本年			12	1	4	1	6	24	7	15	99			145
	前年			23	1	3	2	14	43	15	21	92	6		177
増減				-11		1	-1	-8	-19						-32
死者	本年									1		2			3
	前年									1		2			2
増減															1
傷者	本年			12	1	4	1	6	24	6	16	99			145
	前年			23	1	2	2	14	42	14	21	93	6		176
増減				-11		2	-1	-8	-18	-8	-5	6			-31

事故類型別・道路形状別・道路線形別

種別	事故内容	件数			死者			傷者		
		本年	前年	増減	本年	前年	増減	本年	前年	増減
合計		145	177	-32	3	2	1	145	176	-31
事故類型別	人対車両	3	1	2				3	1	2
	通横断	2		2				2		2
	中他の小計	1	1	-1				1	1	-1
	車両相互	5	2	3				5	2	3
	正面衝突	1	1					1	1	
	追突	5	4	1	1	1		5	3	2
	出会いの他	71	99	-28	1	1	1	70	100	-30
	その他	62	66	-4	1	1		63	65	-2
	小計	139	170	-31	3	2	1	139	169	-30
	車両単独	1	4	-4				1	4	-3
小計	1	5	-4				1	5	-4	
道路形状別	列交差	96	111	-15				97	112	-15
	差点付近	3	4	-1				3	4	-1
	トンネル・カーブ・その他	2	1	1				2	1	1
	その他	3	1	2				3	1	2
	踏切	41	55	-14	3	2	1	40	53	-13
	一般交通の場所									
	カーブ	2	4	-2				2	4	-2
	右左	5	4	1				5	4	1
	直線	138	164	-26	3	2	1	138	163	-25
	一般交通の場所									
小計										

市町村別

市町村別	事故内容	件数	死者	傷者	市町村別	事故内容	件数	死者	傷者	市町村別	事故内容	件数	死者	傷者
盛岡市	17	1	18	奥州市	1		1	山田町						
盛岡市	8		8	金ケ崎町				小計	4		4			
盛岡市	1		1	一関市	9		9	岩泉町						
盛岡市	1		1	平泉町				小計						
盛岡市	1		1	一関市	3	1	2	久慈市	4		4			
盛岡市	1		1	大船渡市				久慈市						
盛岡市	1		1	陸前高田市				野田村						
盛岡市	1		1	住田町				小計	4		4			
盛岡市	1		1	遠野市				二戸市						
盛岡市	1		1	遠野市	3		3	一戸町						
盛岡市	1		1	遠野市				軽米町						
盛岡市	1		1	遠野市				九戸村						
盛岡市	1		1	遠野市				小計						
盛岡市	1		1	遠野市				高尾						
盛岡市	1		1	遠野市				小計	145	3	145			
盛岡市	1		1	遠野市				合計						

自転車乗用中死傷者のヘルメット着用状況

	着用	非着用
本年	38 (26.8%)	104 (73.2%)
前年	36 (20.6%)	139 (79.4%)

※ 自転車同乗者を含む。着用不明を除く。

夜間の自転車運転中死傷者のライト点灯状況

	点灯あり	点灯なし	その他
本年	30 (96.8%)	1 (3.2%)	
前年	28 (77.8%)	5 (13.9%)	3 (8.3%)

※ その他には、調査不能等を含む。

・二輪車の事故

発生状況

	本年	前年	増減	増減率
件数	54	67	-13	-19.4
死者	3	5	-2	-40.0
傷者	56	65	-9	-13.8

月別

		1	2	3	4	5	6	7	8	9	10	11	12	合計
件数	本年	2	4	2	2	4	6	7	6	12	2	7	54	
	前年	1	2	5	6	7	5	8	10	6	4	2	67	
死者	本年	1	2	1	1	1	1	2	2	2	1	2	3	
	前年	1	2	1	1	1	1	2	2	2	1	2	5	
傷者	本年	2	4	2	2	4	5	8	6	14	2	7	56	
	前年	2	4	6	7	5	7	9	10	6	4	2	65	
増減		-2	-1	-4	-5	-1	-2	-1	-4	8	-2	5	-9	

曜日・昼夜別

		日	月	火	水	木	金	土	合計	昼夜別		
件数	本年	12	9	8	4	5	7	9	54	37	17	54
	前年	13	6	9	13	10	8	8	67	52	15	67
増減		-1	3	-1	-9	-5	-1	1	-13	-15	2	-13
死者	本年	1	2	1	1	1	2	2	3	3	1	3
	前年	1	2	1	1	1	2	2	5	4	1	5
増減		-2	0	0	0	0	0	0	-2	-1	0	-2
傷者	本年	12	8	4	6	7	7	56	38	18	56	
	前年	13	4	9	12	10	8	9	65	50	15	65
増減		-1	4	-5	-6	-3	-1	-7	-9	-12	3	-9

時間帯別

		0-	2-	4-	6-	8-	10-	12-	14-	16-	18-	20-	22-	合計
件数	本年	2	1	5	8	8	9	5	7	6	2	1	54	
	前年	2	1	3	11	15	11	6	8	5	4	1	67	
増減		0	0	2	-3	-7	-2	-1	-1	1	-2	0	-13	
死者	本年	1	1	2	1	1	1	1	1	1	1	1	3	
	前年	1	1	2	2	1	1	1	1	1	1	1	5	
増減		0	0	0	-1	0	0	0	0	0	0	0	-2	
傷者	本年	2	1	8	6	8	9	5	7	7	2	1	56	
	前年	1	3	11	14	11	6	8	6	4	1	1	65	
増減		1	-2	-3	-8	-3	3	-3	1	3	1	0	-9	

路線別

		高速道	自専道	国道							主要道	一般県道	市町村道	その他	合計
		4	45	46	106	他	小計	主要道	一般県道	市町村道	その他	合計			
件数	本年	3	1	5	4	1	1	18	8	8	15	1	54		
	前年	3	1	4	4	1	1	13	9	8	23	2	67		
増減		0	0	1	0	0	0	5	-1	0	-8	-1	-13		
死者	本年	2	1	1	1	1	1	1	1	1	1	1	3		
	前年	2	1	1	1	1	1	1	1	1	1	1	5		
増減		0	0	0	0	0	0	0	0	0	0	0	-2		
傷者	本年	3	1	5	4	2	1	6	8	8	17	1	56		
	前年	2	4	4	4	2	1	6	8	8	20	2	65		
増減		1	-3	1	0	0	0	0	0	0	-3	-1	-9		

事故類型別・道路形状別・道路線形別

種別		事故内容			件数			死者			傷者		
		本年	前年	増減	本年	前年	増減	本年	前年	増減	本年	前年	増減
合計		54	67	-13	3	5	-2	56	65	-9			
事故類型別	人対車両	通行中断その他	1	1	0	0	0	0	1	1	0		
	車両相互	正面衝突	6	9	-3	0	1	-1	7	11	-4		
		追突	10	24	-14	1	1	0	13	23	-10		
		出会いその他	25	26	-1	1	1	0	26	25	1		
車両単独	工作物衝突	9	2	7	0	1	-1	7	1	6			
	路外逸	1	1	0	0	1	-1	1	1	0			
	転倒その他	3	3	0	1	1	0	2	3	-1			
道路形状別	踏切	12	7	5	3	2	1	9	5	4			
	単路	交差点付近	25	27	-2	0	1	-1	29	26	3		
		トンネル・カーブ・その他	2	5	-3	0	0	0	2	6	-4		
		その他	7	8	-1	2	2	0	5	6	-1		
道路線形別	カーブ	17	25	-8	1	2	-1	17	25	-8			
	直線	4	3	1	1	1	0	4	3	1			

市町村別

市町村別		事故内容	件数	死者	傷者	市町村別		事故内容	件数	死者	傷者	市町村別		事故内容	件数	死者	傷者
盛岡東	盛岡市	盛岡市	5	0	5	奥州	奥州市	3	0	3	宮古	宮古市	4	0	4		
							金ヶ崎町	4	0	4		山田町	0	0	0		
盛岡西	盛岡市	滝沢市	2	0	2	一関	一関市	3	0	4	岩泉	岩泉町	1	1	1		
							平泉町	0	0	0		田畑村	0	0	0		
岩手	岩手町	八幡平市	1	0	1	千厩	一関市	1	0	1	久慈	久慈市	1	0	1		
							大船渡市	5	0	5		野田村	1	0	1		
紫波	紫波町	矢野町	2	1	1	大船渡	陸前高田市	1	0	1	二戸	二戸市	1	0	1		
							住田町	1	0	1		戸町	1	0	1		
花巻	花巻市	北上市	3	0	3	遠野	遠野市	0	0	0	高	高	4	1	4		
							釜石	1	0	1		速	0	0	0		
北上	北上	西和賀町	4	0	4	釜石	釜石市	1	0	1	隊	隊	4	0	4		
							大槌町	1	0	1		小	1	0	1		
小計		4		4		釜石		2		0		2		4		4	
合計		54		3		56		65		-9							

・青少年ドライバーの事故

発生状況

	本年	前年	増減	増減率
件数	152	175	-23	-13.1
死者	2	2		
傷者	192	218	-26	-11.9

月別

		月												合計
		1	2	3	4	5	6	7	8	9	10	11	12	
件数	本年	13	5	14	10	13	11	17	14	8	14	14	19	152
	前年	13	16	9	13	12	7	14	23	13	14	22	19	175
死者	本年				1						1		2	
	前年												2	
傷者	本年	17	7	17	10	18	14	22	16	9	24	15	192	
	前年	18	25	13	13	17	8	15	28	17	15	27	218	
	増減	-1	-18	4	-3	1	6	7	-12	-8	9	-12	-26	

曜日・昼夜別

		日							合計	昼夜別		
		日	月	火	水	木	金	土		昼	夜	合計
件数	本年	24	24	15	31	20	22	16	152	100	52	152
	前年	21	24	28	24	25	27	26	175	114	61	175
死者	本年	3			7	5	5	10	2	2	2	
	前年	1	1	1		1			2	2	2	
傷者	本年	32	32	17	45	20	25	21	192	129	63	192
	前年	28	29	35	25	29	36	36	218	137	81	218
	増減	4	3	-18	20	-9	-11	-15	-26	-8	-18	-26

時間帯別

		時間帯												合計
		0-	2-	4-	6-	8-	10-	12-	14-	16-	18-	20-	22-	
件数	本年	6		1	19	21	13	9	17	31	23	8	152	
	前年	5	1	1	25	16	22	12	15	29	32	11	175	
死者	本年	1								1			2	
	前年	1					1	1					2	
傷者	本年	7	1	1	23	25	20	13	23	38	26	11	192	
	前年	6	1	1	26	19	28	16	21	32	45	14	218	
	増減	1	-1		-3	6	-8	-3	2	6	-19	-3	-26	

路線別

		高速道		自専道		国道						主要道	一般県道	市町村道	その他	合計
		4	45	46	106	他	小計									
件数	本年	2	1	30	1	2	3	12	48	16	19	61	5	152		
	前年	7	2	30	4	4	6	17	61	20	21	59	5	175		
死者	本年													2		
	前年													2		
傷者	本年	2	1	44	1	3	3	13	64	20	26	73	6	192		
	前年	7	2	40	6	4	9	25	84	25	24	71	5	218		
	増減	-5	-1	4	-5	-1	-6	-12	-20	-5	2	2	1	-26		

事故類型別・道路形状別・道路線形別

種別	事故内容			件数			死者			傷者		
	本年	前年	増減	本年	前年	増減	本年	前年	増減	本年	前年	増減
合計	152	175	-23	2	2		192	218	-26			
事故類型別	人対車両	通行中	2		2			2	2		2	
		横断	5	7	-2	2		2	3	7	-4	
		その他	2	3	-1		1	-1	2	2		
	車両相互	正面衝突	8	10	-2				8	14	-6	
		追いつき	61	69	-8				79	90	-11	
		出会い	37	43	-6				51	56	-5	
	車両単独	工作物衝突	32	34	-2				42	39	3	
		路外逸	138	156	-18				180	199	-19	
		その他	4	9	-5		1	-1	4	10	-6	
	道路形状別	単路	交差点付近	60	70	-10	1		1	78	88	-10
トンネル・カーブ・その他			10	9	1				10	10		
その他			6	2	4				6	3	3	
踏切		一般交通の場所	16	15	1				19	20	-1	
		その他	55	74	-19	1	2	-1	73	92	-19	
		その他										
道路線形別		カーブ	5	5					6	5	1	
		直線	9	12	-3				11	16	-5	
		一般交通の場所	10	7	3				11	10	1	
			128	151	-23	2	2		164	187	-23	
		5	5					6	5	1		

市町村別

市町村別		事故内容	件数	死者	傷者	市町村別		事故内容	件数	死者	傷者	市町村別		事故内容	件数	死者	傷者
盛岡東	盛岡市	盛岡市	31		42	奥州	奥州市	32	1	40	宮古	宮古市	3	1	2		
							金ヶ崎町	3		5		山田町					
盛岡西	盛岡市	滝沢市	4		5	一関	一関市	5		7	岩泉	岩泉町	1		1		
							平泉町	5		7		田畑村	1		1		
岩手	岩手町	八幡平市	1		1	千厩	一関市	1		1	久慈	久慈市	5		5		
							葛巻町	1		1		野田村					
紫波	紫波町	矢巾町	4		5	大船渡	大船渡市	1		1	二戸	二戸市	1		1		
							住田町	1		1		戸町					
花巻	花巻市	西和賀町	16		21	遠野	遠野市	1		1	高	高	2		2		
							釜石	16		20		速	3		3		
北上	北上	西和賀町	17		20	釜石	釜石市				隊	隊	3		3		
							小計	17		20		合	152	2	192		

・高齢ドライバーの事故

発生状況

	本年	前年	増減	増減率
件数	429	493	-64	-13.0
死者	13	16	-3	-18.8
傷者	523	575	-52	-9.0

月別

件数	本年 前年	1	2	3	4	5	6	7	8	9	10	11	12	合計
		増減	3	-1	-16	-2	-4	-9	-13	-26	4	6	6	6
死者	本年 前年	2	1	1	3	2	1	1	1	1	2	1	2	13
		増減	-2	1	-1	1	2	1	1	-3	-1	2	-1	-2
傷者	本年 前年	41	32	37	38	45	36	41	41	54	51	45	62	523
		増減	3	-8	-10	-4	-3	-13	-9	-29	2	12	3	4

曜日・昼夜別

件数	本年 前年	日	月	火	水	木	金	土	合計	昼	夜	合計
		増減	-7	-4	-18	-32	-10	-4	11			
死者	本年 前年	2	1	2	4	3	3	1	16	10	3	13
		増減	1	-2	-1	-1	-2	2	-3	10	6	16
傷者	本年 前年	60	67	73	87	86	69	81	523	451	72	523
		増減	-6	6	-27	-37	3	-12	21	-52	-41	-11

時間帯別

件数	本年 前年	0-	2-	4-	6-	8-	10-	12-	14-	16-	18-	20-	22-	合計
		増減	2	1	-4	-13	-14	-12	3	-1	-21	-1	-4	4
死者	本年 前年	1	1	1	1	1	3	1	5	1	1	1	1	16
		増減	-1	1	1	1	1	3	1	-4	1	-1	-1	-3
傷者	本年 前年	5	1	6	37	106	110	76	96	26	17	3	575	
		増減	4	-5	-15	-21	-12	15	2	-14	2	-9	1	-52

路線別

件数	本年 前年	高速道	自専道	国道								主要道	一般 県道	市町村 道	その他	合計
		増減	4	1	-9	11	-1	-2	-24	-25	-4	-20	-10	-10	-64	
死者	本年 前年	1	1	1	1	1	1	4	3	1	3	6	1	16		
		増減	1	1	1	-1	-1	-2	-3	1	-2	1	1	-3		
傷者	本年 前年	9	2	53	24	9	5	73	164	56	48	214	30	523		
		増減	4	1	-9	16	-2	-2	-17	-14	-7	-12	-16	-8	-52	

事故類型別・道路形状別・道路線形別

種別	事故内容			件数			死者			傷者		
	本年	前年	増減	本年	前年	増減	本年	前年	増減	本年	前年	増減
合計	429	493	-64	13	16	-3	523	575	-52			
事故類型別	対人 対車 対物 対小	通行中	4	7	-3	1	1	0	6	6	0	
		横断中	45	58	-13	3	2	1	43	60	-17	
		その他	20	20	0	1	1	0	20	19	1	
		小計	69	85	-16	4	4	0	67	85	-18	
車両相互	正面衝突 追突 追越し 出会い その他	正面衝突	18	24	-6	2	1	1	33	35	-2	
		追突	90	94	-4	1	1	0	118	117	1	
		追越し	144	156	-12	1	1	0	181	183	-2	
		その他	81	107	-26	4	4	0	98	129	-31	
小計	333	381	-48	4	6	-2	430	464	-34			
車両単独	工作物衝突 路外逸 転倒 その他	工作物衝突	13	10	3	3	2	1	12	8	4	
		路外逸	9	10	-1	2	4	-2	8	6	2	
		転倒	5	7	-2	0	0	0	6	6	0	
		その他	27	27	0	5	6	-1	26	26	0	
小計	27	27	0	5	6	-1	26	26	0			
道路形状別	単路	交差点	209	244	-35	2	2	0	255	289	-34	
		差点付近	20	27	-7	1	1	0	24	35	-11	
		トンネル・カーブ・屈	5	7	-2	0	0	0	8	10	-2	
		その他	18	25	-7	2	4	-2	22	29	-7	
踏切	152	157	-5	7	9	-2	185	176	9			
踏切	25	33	-8	1	1	0	29	36	-7			
道路線形別	カーブ	右	10	18	-8	2	3	-1	9	22	-13	
		左	18	21	-3	1	1	0	22	25	-3	
		直線	376	421	-45	9	12	-3	463	492	-29	
		一般交通の場所	25	33	-8	1	1	0	29	36	-7	

市町村別

市町村別	事故内容			市町村別	事故内容			市町村別	事故内容		
	件数	死者	傷者		件数	死者	傷者		件数	死者	傷者
盛岡東	盛岡市	65	78	奥州市	57	2	69	宮古市	14	2	13
	金ケ崎町	6	6	小計	63	2	75	山田町	2	2	2
	小計	71	84	一関市	33	0	41	小計	16	2	15
盛岡西	盛岡市	24	1	28	4	0	4	岩泉町	5	0	6
	滝沢市	11	14	6	4	0	4	田野畑村	5	0	6
	雲石町	1	1	2	37	0	45	小計	5	0	6
	小計	36	1	48	7	1	6	久慈市	11	0	15
岩手	岩手町	3	3	3	7	0	6	小計	5	0	5
	八幡平市	7	2	9	14	0	19	野田村	3	0	5
	葛巻町	1	1	2	8	0	15	小計	3	0	5
	小計	11	2	13	1	0	2	普代村	19	0	25
紫波	紫波町	8	12	12	23	0	36	二戸市	5	0	7
	矢巾町	10	12	12	9	0	11	小計	3	0	3
	小計	18	24	24	9	0	11	一戸町	2	1	1
花巻	花巻市	47	58	58	4	1	4	九戸村	2	1	1
北上	北上市	43	1	51	5	1	9	小計	12	2	12
	西和賀町	43	1	51	9	1	9	高速度	9	1	11
	小計	43	1	51	43	1	51	合計	429	13	523

高齢者標識の有無別

	あり	なし	計
件数	134 (43.9%)	171 (56.1%)	305

※ 第1当事者が70歳以上の運転者で、普通自動車・軽自動車・ミニカーを運転していた場合を対象としている。

## 2 死亡事故発生状況

死者の年齢層別・自体防護別

		運転中			同乗中			歩行者			軽車両		その他	合計		前年	増減数		
		自動車	自動二輪	原付	自動車			自動二輪	原付	横断中	通行中	その他		自転車	その他			構成率	
					前席	後席	その他												
年齢層別	こども	幼児																	
		小学生																	
		中学生																	
		小計																	
	青少年	高校生																	
		15~19																1	-1
		20~24																1	-1
		小計																2	-2
		25~29																1	-1
		30~39																2	-2
		40~49	3													3	10.7	1	+2
		50~59	2	1						1						4	14.3	2	+2
		60~64	1	1								1				3	10.7	4	-1
		高齢者	65~69	2			1			1						4	14.3	8	-4
			70~74		1							1	2			4	14.3	3	+1
			75~79				1			3				1		5	17.9	3	+2
			80歳以上	2			1			1			1			5	17.9	9	-4
		小計	4	1		2	1			5		1	3	1	18	64.3	23	-5	
		不明																	
		合計	10	3		2	1			6		2	3	1		28	100.0	35	-7
	構成率		35.7	10.7		7.1	3.6			21.4		7.1	10.7	3.6		100.0			
	前年	14	4	1		2			8	1	2	2	1		35				
	増減数	-4	-1	-1	+2	-1			-2	-1		+1			-7				
自体防護別	シートベルト	着用	7			1	1								9	69.2	7	+2	
		非着用 適用除外	3			1									4	30.8	9	-5	
			小計	3			1								4	30.8	9	-5	
			着用不明																
	ヘルメット	着用		3											3	60.0	5	-2	
		非着用											2		2	40.0	2		
		合計	10	3		2	1						2		18		23	-5	
	前年	14	4	1		2						2		23					
	増減数	-4	-1	-1	+2	-1								-5					