

交通事故発生状況

(令和8年4月末現在)



歩行者事故	件数	歩行者等(遠隔操作型小型車:遠隔中を含む)が当事者となった交通事故の件数。
	死傷者	当該交通事故で死傷した歩行者等の数。
自転車事故	件数	自転車が当事者となった交通事故の件数。
	死傷者	当該交通事故の全死傷者数。
二輪車事故	件数	自動二輪車又は原動機付自転車(特定小型原付を除く。)が当事者となった交通事故の件数。
	死傷者	当該交通事故の全死傷者数。
こどもの事故	件数	中学生以下のこどもが当事者となった交通事故の件数。
	死傷者	当該交通事故で死傷したこどもの数。
高校生の事故	件数	高校生が当事者となった交通事故の件数。
	死傷者	当該交通事故で死傷した高校生の数。
高齢者の事故	件数	65歳以上の高齢者が当事者となった交通事故の件数。
	死傷者	当該交通事故で死傷した高齢者の数。
高齢ドライバーの事故	件数	高齢(65歳以上)のドライバーが第1当事者となった交通事故の件数。
	死傷者	当該交通事故の全死傷者数。
青少年ドライバーの事故	件数	青少年(16~24歳)ドライバーが第1当事者となった交通事故の件数。
	死傷者	当該交通事故の全死傷者数。
飲酒運転事故	件数	第1当事者が飲酒運転である交通事故の件数。
	死傷者	当該交通事故の全死傷者数。
無免許運転事故	件数	第1当事者が無免許運転である交通事故の件数。
	死傷者	当該交通事故の全死傷者数。

岩手県警察本部交通部交通企画課

目次

第 1 交通事故概況	頁	第 2 交通事故統計表	頁
1 全国の交通事故発生状況	1	1 全事故	
2 東北の交通事故発生状況	1	(1) 交通事故発生状況	7
3 岩手県の交通事故発生状況	2	(2) 市町村別（警察署別）・交通事故発生状況	9
(1) 交通事故発生状況	2	(3) 市町村別（警察署別）・特定事故発生状況	11
(2) 令和 8 年 4 月末現在の主な特徴		(4) 特定事故発生状況	
ア 時間帯別	2	・ こどもの事故	15
イ 路線別	3	・ 高校生の事故	16
ウ 事故類型別	3	・ 高齢者の事故	17
エ 第 1 当事者の年齢層別	4	・ 歩行者の事故	18
オ 死傷者の年齢層別	4	・ 自転車の事故	19
カ 死傷者の状態別	5	・ 二輪車の事故	20
キ 第 1 当事者の違反別	5	・ 青少年ドライバーの事故	21
ク ベルト装着別	6	・ 高齢者ドライバーの事故	22
(3) 月別発生状況	6	2 死亡事故発生状況	
		年齢層別・自体防護別の状態別	23

注：単位未満は四捨五入してあるため、合計の数値と内訳の計が一致しない場合もある。

第1 交通事故概況

1 全国の交通事故発生状況

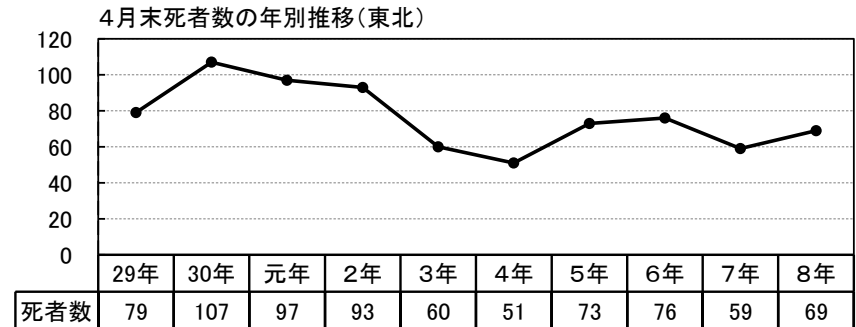
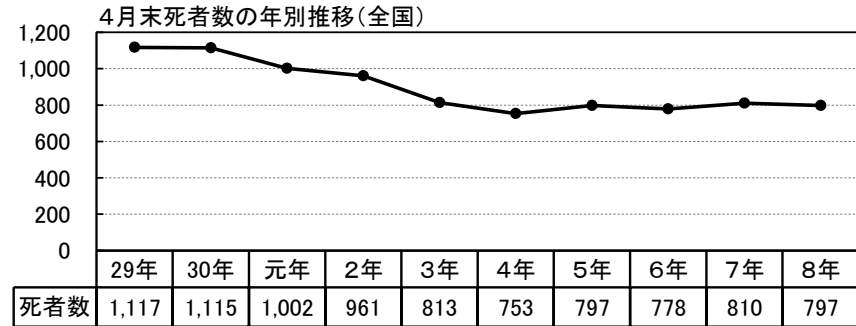
【4月中】 発生件数、死者数、傷者数いずれも増加した。
 【4月末】 死者数は減少したが、発生件数と傷者数は増加した。

		4月中			4月末		
		件数	死者数	傷者数	件数	死者数	傷者数
全国	本年	22,665	201	26,774	92,707	797	109,117
	前年	22,561	196	26,563	90,989	810	107,237
	増減数	104	5	211	1,718	-13	1,880
	増減率	0.5	2.6	0.8	1.9	-1.6	1.8

2 東北の交通事故発生状況

【4月中】 傷者数は減少したが、発生件数、死者数は増加した。
 【4月末】 発生件数、死者数、傷者数いずれも増加した。

		4月中			4月末		
		件数	死者数	傷者数	件数	死者数	傷者数
東北	本年	1,086	18	1,302	4,810	69	5,787
	前年	1,082	13	1,340	4,605	59	5,580
	増減数	4	5	-38	205	10	207
	増減率	0.4	38.5	-2.8	4.5	16.9	3.7



		4月中						4月末					
		青森	岩手	宮城	秋田	山形	福島	青森	岩手	宮城	秋田	山形	福島
件数	本年	154	116	287	61	168	300	766	508	1,228	326	838	1,144
	前年	144	135	290	65	160	288	760	455	1,219	308	785	1,078
	増減数	10	-19	-3	-4	8	12	6	53	9	18	53	66
	増減率	6.9	-14.1	-1.0	-6.2	5.0	4.2	0.8	11.6	0.7	5.8	6.8	6.1
死者	本年	4	3	5	1	3	2	8	17	16	8	5	15
	前年	3	2		2	1	5	8	6	10	8	5	22
	増減数	1	1	5	-1	2	-3		11	6			-7
	増減率	33.3	50.0		-50.0	200.0	-60.0		183.3	60.0			-31.8
傷者	本年	175	133	352	77	188	377	905	612	1,477	386	980	1,427
	前年	180	181	358	74	190	357	920	577	1,485	375	921	1,302
	増減数	-5	-48	-6	3	-2	20	-15	35	-8	11	59	125
	増減率	-2.8	-26.5	-1.7	4.1	-1.1	5.6	-2	6.1	-0.5	2.9	6.4	9.6

3 岩手県の交通事故発生状況

(1) 交通事故発生状況

【4月中】 発生件数、傷者数は減少したが、死者数は増加した。

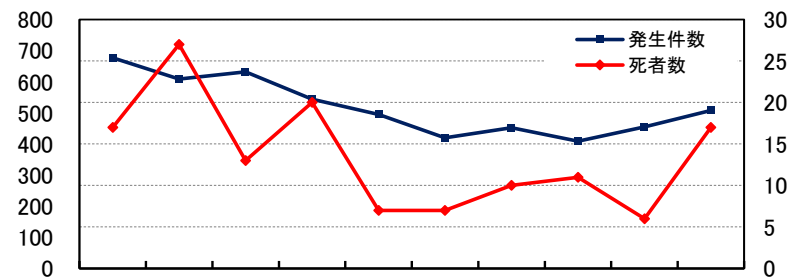
【4月末】 発生件数、死者数、傷者数いずれも増加した。

	4月中			4月末		
	発生件数	死者	傷者	発生件数	死者	傷者
本年	116	3	133	508	17	612
前年	135	2	181	455	6	577
増減数	-19	1	-48	53	11	35
増減率	-14.1	50.0	-26.5	11.6	183.3	6.1

4月中の発生状況(過去10年)

	29年	30年	元年	2年	3年	4年	5年	6年	7年	8年	10年平均
発生件数	149	119	169	125	109	98	97	98	135	116	121.5
死者	4	3	3	8	2	2	2	4	2	3	3.3
傷者	197	144	197	141	128	112	116	126	181	133	147.5

4月末の発生状況(過去10年)



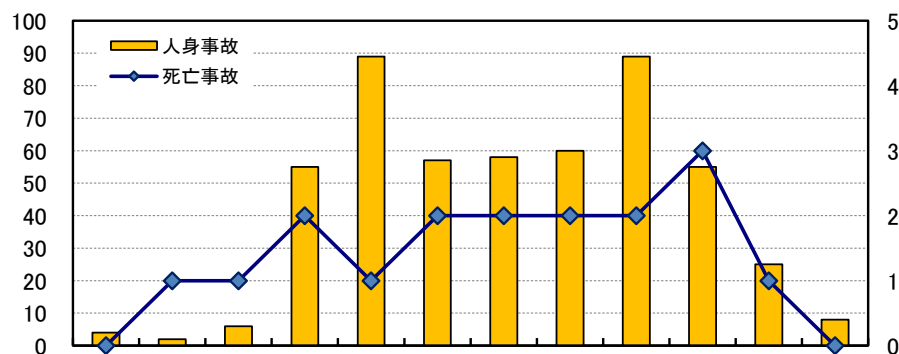
	29年	30年	元年	2年	3年	4年	5年	6年	7年	8年	10年平均
発生件数	677	609	632	544	495	420	452	409	455	508	520.1
死者数	17	27	13	20	7	7	10	11	6	17	13.5
傷者数	867	751	751	642	585	518	544	494	577	612	634.1

(2) 4月末現在の主な特徴

ア 時間帯別(発生件数)

【死亡事故】 18:00~20:00の時間帯の発生が最も多い。

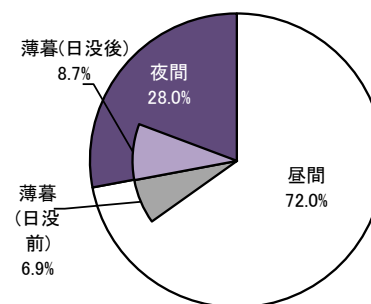
【人身事故】 8:00~10:00と16:00~18:00の発生が多い。



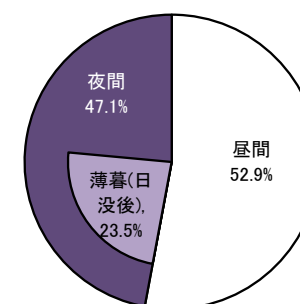
		0~	2~	4~	6~	8~	10~	12~	14~	16~	18~	20~	22~	合計
		人身事故	本年	4	2	6	55	89	57	58	60	89	55	25
	増減	-1	-1		2	-4	-1	7	9	23	10	10	-1	53
死亡事故	本年		1	1	2	1	2	2	2	2	3	1		17
	増減		1	1		-1	2	2	1	2	2	1		11

(昼夜別)

人身事故



死亡事故

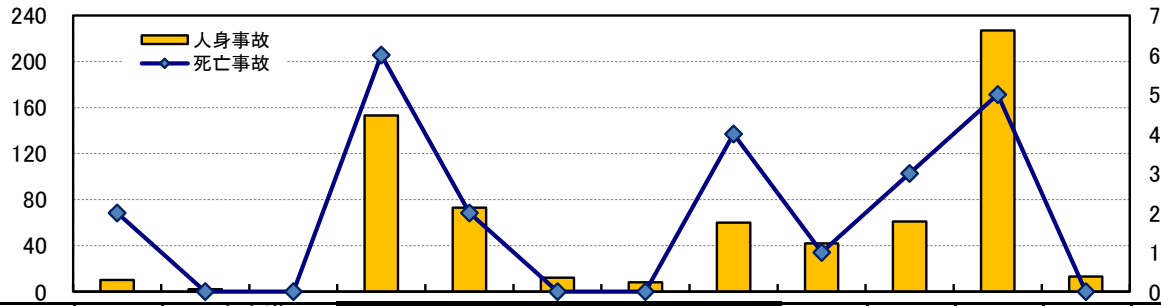


		昼間	夜間	合計	薄暮(内数)	
					日没前	日没後
人身事故	本年	366	142	508	35	44
	増減	24	29	53	11	12
死亡事故	本年	9	8	17		4
	増減	5	6	11		4

※薄暮とは日没前後1時間

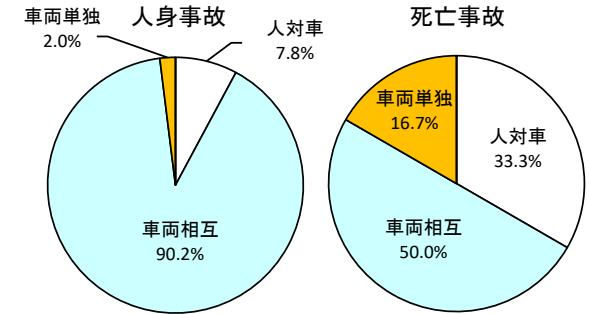
イ 路線別(発生件数)

【死亡事故】 国道及び市町村道での発生が多い。
 【人身事故】 市町村道及び国道での発生が多い。



		高速国道	自専道		国道				主要地方道	県道	市町村道	その他	合計	
			指定	その他	小計	4号	45号	46号	その他					
人身	本年	10	2		153	73	12	8	60	42	61	227	13	508
	増減	6	-1		42	10		2	30	-5	1	25	-15	53
死亡	本年	2			6	2			4	1	3	5		17
	増減	2			6	2			4		1	3	-1	11

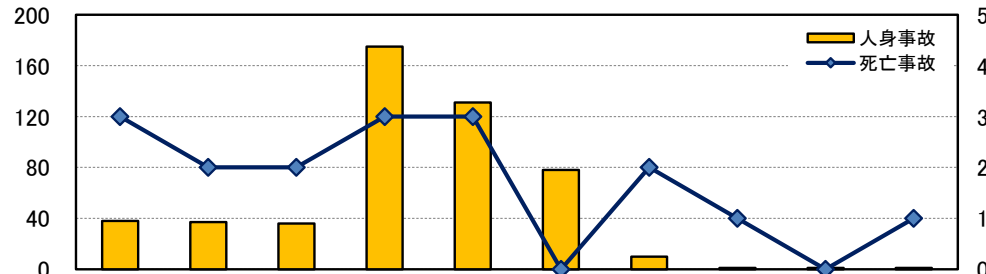
(国道における事故類型別)



	人対車	車両相互	車両単独	その他	合計
人身事故	12	138	3		153
増減	2	37	3		42
死亡事故	2	3	1		6
増減	2	3	1		6

ウ 事故類型別(発生件数)

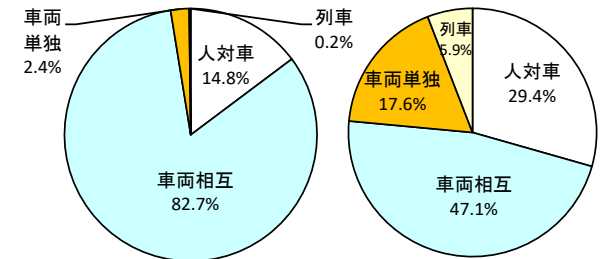
【死亡事故】 歩行者横断中の事故、追突事故及び出会い頭事故による死亡事故が多い。
 【人身事故】 追突事故及び出会い頭事故が多い。



		人対車		車両相互				車両単独			列車	合計
		横断中	その他	正面衝突	追突	出会い頭	その他	工作物衝突	路外逸脱	その他		
人身	本年	38	37	36	175	131	78	10	1	1	1	508
	増減	-6	4	14	32	12	-2	1	-1	-2	1	53
死亡	本年	3	2	2	3	3		2	1		1	17
	増減	1	2	2	3	2					1	11

人身事故

死亡事故

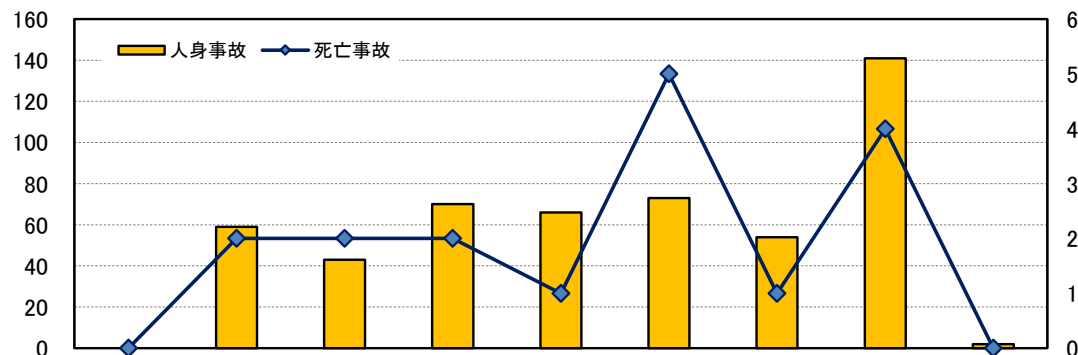


	人対車	車両相互	車両単独	列車	合計
人身事故	75	420	12	1	508
増減	-2	56	-2	1	53
死亡事故	5	8	3	1	17
増減	3	7		1	11

エ 第1当事者の年齢層別(発生件数)

【死亡事故】 50歳代及び高齢者が第1当事者となる死亡事故の発生が多い。

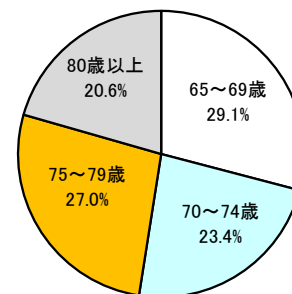
【人身事故】 高齢者が第1当事者となる事故が最も多い。



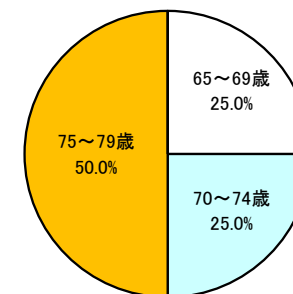
	15歳以下	16~24	25~29	30歳代	40歳代	50歳代	60~64歳	高齢者	当事者不明	合計
人身		59	43	70	66	73	54	141	2	508
増減		9	13	32	-7	2	22	-19	1	53
死亡		2	2	2	1	5	1	4		17
増減		2	2	2		5				11

高齢者の年齢層別(第1当事者)

人身事故



死亡事故

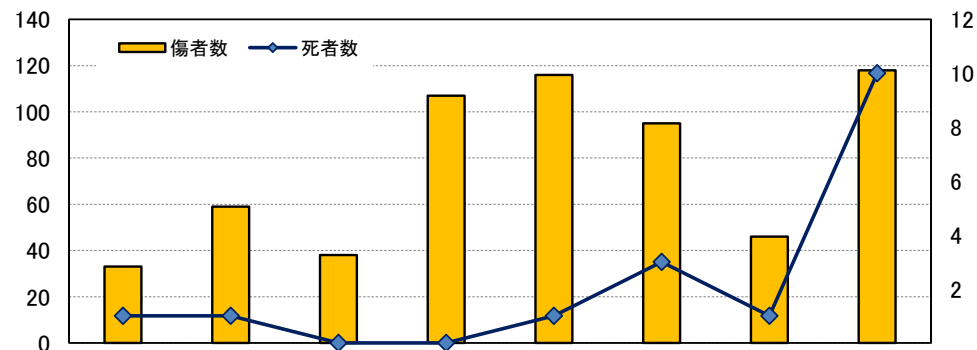


	65~69歳	70~74歳	75~79歳	80歳以上	合計
人身事故	41	33	38	29	141
増減	6	-10	5	-20	-19
死亡事故	1	1	2		4
増減	1	1		-2	

オ 死傷者の年齢層別(死傷者数)

【死者数】 高齢者の死者が多い。

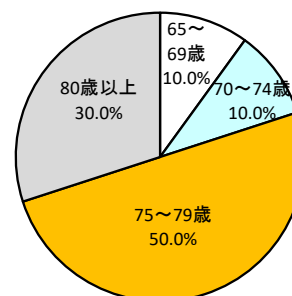
【傷者数】 30~50歳代及び高齢者が多い。



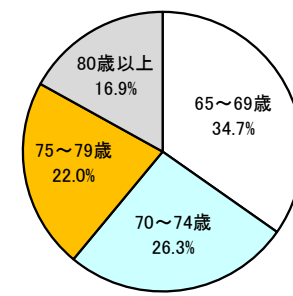
	15歳以下	16~24	25~29	30歳代	40歳代	50歳代	60~64歳	高齢者	合計
死者		1	1			3	1	10	17
増減		1	1			2	1	6	11
傷者		33	59	107	116	95	46	118	612
増減		1	-16	-2	33	4	13	-10	35

高齢者の年齢層別(死傷者)

死者数



傷者数

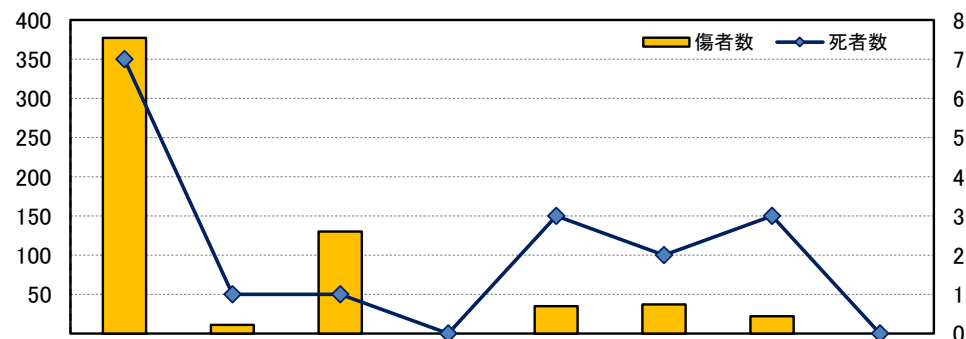


	65~69歳	70~74歳	75~79歳	80歳以上	合計
死者数	1	1	5	3	10
増減	1		5		6
傷者数	41	31	26	20	118
増減	2	-8	5	-9	-10

カ 死傷者の状態別(死傷者数)

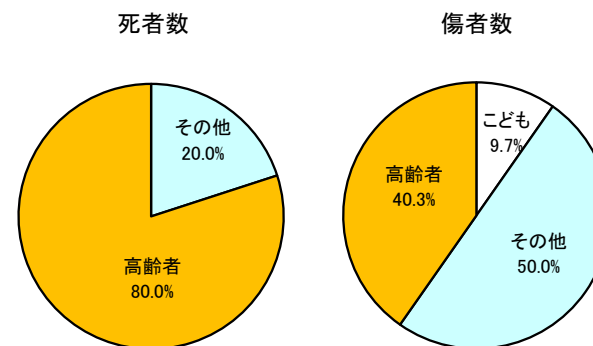
【死者数】 四輪運転中が最も多く、次いで横断中歩行者及び自転車乗車中が多い。

【傷者数】 四輪運転中が多い。



	運転中		同乗中		歩行者		自転車	その他	合計
	四輪	二輪	四輪	二輪	横断中	その他			
死者	7	1	1	0	3	2	3	0	17
増減	5	1	-1	0	1	2	3	0	11
傷者	377	11	130	0	35	37	22	0	612
増減	43	-1	12	0	-7	0	-12	0	35

◎ 歩行者の年齢層別

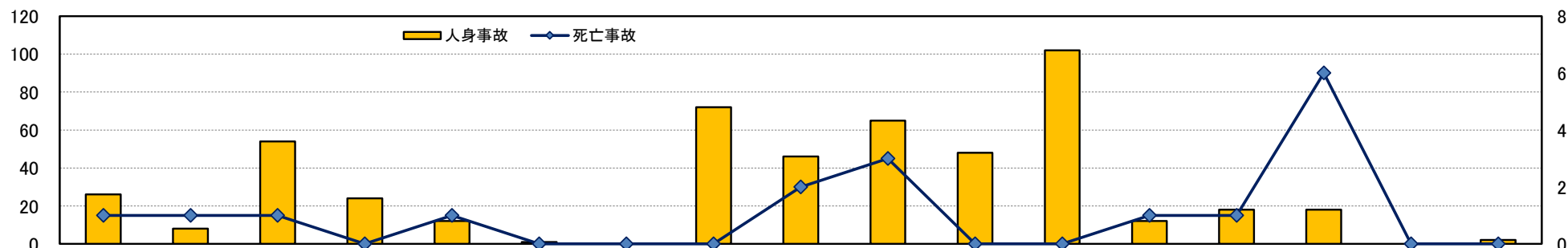


	子ども	その他	高齢者	合計
死者数	0	1	4	5
増減	0	1	2	3
傷者数	7	36	29	72
増減	3	-2	-8	-7

キ 第一当事者の違反別(件数)

【死亡事故】 前方不注意による死亡事故が多い。

【人身事故】 前方不注意、安全不確認及び操作不適が多い。

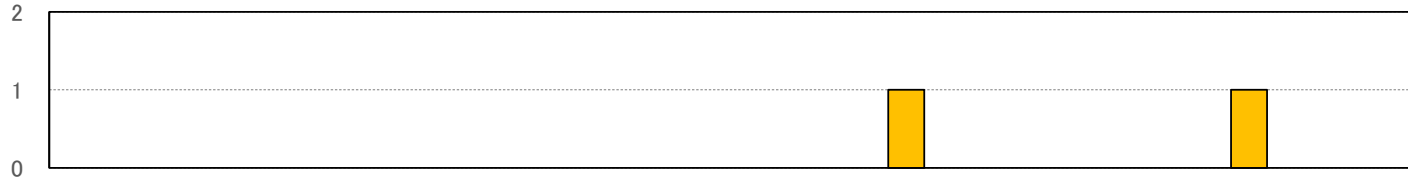


		信号無視	通行区分	交差点安全進行義務違反	一時不停止	歩行者妨害等	酒酔い	過労	安全運転義務違反						その他の違反	歩行者の違反	当事者不明	合計	
									操作不適	前方不注意		動静不注視	安全不確認	安全速度					その他
										漫然運転	脇見運転								
人身	本年	26	8	54	24	12	1		72	46	65	48	102	12	18	18	2	508	
	増減	7	5	-16	-3	-8	-2	-2	22	10		3	16		11	9	1	53	
死亡	本年	1	1	1		1				2	3			1	1	6		17	
	増減	1	1								3			1	1	4		11	

ク ベルト装着別(死者数)

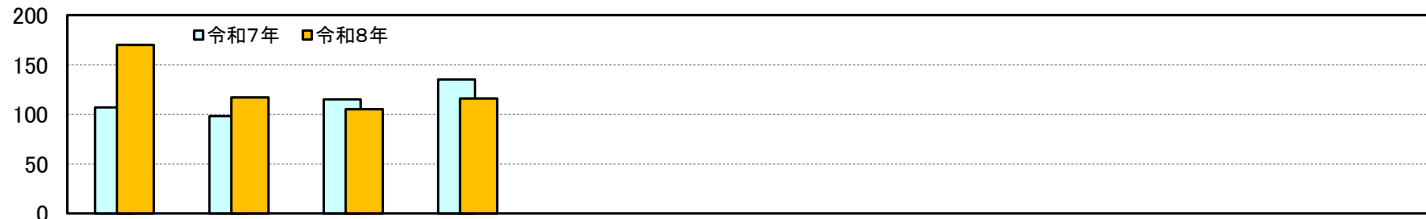
- 自動車乗車中死者 8人
 - ・ ベルト着用者 6人 (乗車中死者の75.0%)
 - ・ ベルト非着用者 2人 (乗車中死者の25.0%)
- ※ 着用不明を除く

◎ 非着用死者の年齢層別



	15歳以下	青少年		25~29	30代	40代	50代	60~64	高齢者				合計
		16~19	20~24						65~69	70~74	75~79	80歳以上	
死者数								1			1		2
前年												1	1
増減数	0	0	0	0	0	0	0	1	0	0	1	-1	1

(3) 月別発生状況



		1月	2月	3月	4月	5月	6月	7月	8月	9月	10月	11月	12月	合計
発生件数	本年	170	117	105	116									508
	前年	107	98	115	135									455
	増減数	63	19	-10	-19									53
	増減率	58.9	19.4	-8.7	-14.1									11.6
死者数	本年	3	6	5	3									17
	前年	3	1	0	2									6
	増減数	0	5	5	1									11
	増減率	0.0	500.0	--	50.0									183.3
傷者数	本年	217	130	132	133									612
	前年	136	122	138	181									577
	増減数	81	8	-6	-48									35
	増減率	59.6	6.6	-4.3	-26.5									6.1

第2 交通事故統計表

1 全事故

(1) 交通事故発生状況

1. 時間別・昼夜別

時間別	区分	本 年			対前年増減数		
		件数	死者	傷者	件数	死者	傷者
合計		508	17	612	53	11	35
時間別	0-1	4		5			1
	1-2				-1		-1
	2-3	1	1			1	-1
	3-4	1		3	-1		
	4-5	3	1	2		1	-3
	5-6	3		3			
	6-7	13	1	13	3	-1	4
	7-8	42	1	42	-1	1	-4
	8-9	55		64		-1	4
	9-10	34	1	44	-4		-7
	10-11	34		38	5		1
	11-12	23	2	26	-6	2	-13
	12-13	32	2	43	8	2	10
	13-14	26		37	-1		
	14-15	35	1	48	8		11
	15-16	25	1	32	1	1	-2
	16-17	39		52	9		13
	17-18	50	2	61	14	2	11
	18-19	37	3	43	16	3	16
	19-20	18		22	-6	-1	-9
	20-21	18	1	17	9	1	4
	21-22	7		7	1		1
	22-23	5		5	-2		-5
23-24	3		5	1		3	
昼夜別	昼	366	9	448	24	5	10
内数	日没前1時間	35		47	11		10
	日没後1時間	44	4	55	12	4	15
	夜	142	8	164	29	6	25

2. 曜日別・道路形状別

曜日別	区分	本 年			対前年増減数			
		件数	死者	傷者	件数	死者	傷者	
合計		508	17	612	53	11	35	
曜日別	日	53	2	75	5	2	-7	
	月	80	4	88	7	1	5	
	火	67	1	72	3		-7	
	水	67	4	78	6	4	10	
	木	72	3	87	-1	2	-6	
	金	91	2	106	20	1	23	
	土	78	1	106	13	1	17	
道路形状別	小計	247	7	285	28	3	16	
	交差点	小	60	1	73	-4		-6
		中	121	3	136	17		13
		大	22	1	28	6	1	3
	交差点付近	44	2	48	9	2	6	
	小計	247	9	314	41	8	36	
	単路	トンネル・橋	5		8			-2
		カーブ・屈折	21		28	2		-1
		その他	221	9	278	39	8	39
		踏切	1	1		1	1	
その他	13		13	-17	-1	-17		

3. 路線別

路線別	区分	本 年			対前年増減数		
		件数	死者	傷者	件数	死者	傷者
合計		508	17	612	53	11	35
高速道	小計	10	2	14	6	2	8
	弘前線	7	1	11	4	1	6
	八戸線						
	釜石秋田線	3	1	3	2	1	2
自専道	小計	2		2	-1		-2
	三浴道	2		2	-1		-2
	釜石道 その他						
国道	小計	153	6	197	42	6	56
	4号	73	2	94	10	2	13
	45号	12		18			1
	46号	8		11	2		4
	106号	5		7	3		5
	107号	12		14	8		8
	281号	2	1	5	1	1	4
	282号	4		4	-1		-2
	283号	4		4	2		1
	284号	10		15	9		14
	340号	3	1	2	1	1	
	342号	3		4	1		2
	343号	1	1			1	-1
	346号						
	395号	3		3	3		3
	396号	4		7	1		4
	397号	4		4	2		2
	455号	3		4	1		
	456号	2	1	1	-1	1	-2
	457号						
主要地方道		42	1	53	-5		-20
一般県道		61	3	73	1	1	-12
市町村道		227	5	260	25	3	20
その他		13		13	-15	-1	-15

4. 死傷者の年齢層別・状態別

年齢別等	区分	本 年		前年増減		
		死者	傷者	死者	傷者	
合計		17	612	11	35	
年齢層別	子ども	小計	1	32	1	3
		幼児		5		-1
		小学生	1	17	1	2
		中学生		10		2
		高校生		14		-7
	高齢者	15-19		9		-3
		20-24	1	37	1	-8
		25-29		38		-2
		30-34		54		10
		35-39		53		23
		40-44	1	62		10
		45-49		54		-6
		50-54		54		10
55-59		3	41	2	3	
60-64		1	46	1	12	
小計	10	118	6	-10		
65-69	1	41	1	2		
70-74	1	31		-8		
75-79	5	26	5	5		
80歳以上	3	20		-9		
状態別	自動車	小計	8	507	4	55
		運転中	7	377	5	43
		同乗中	1	130	-1	12
	自二	小計	1	8	1	-1
		運転中 同乗中	1	8	1	-1
	原付自転車	小計		3		
		運転中 同乗中		3		
		小計	3	22	3	-12
		運転中 同乗中	3	22	3	-12
		軽車両その他				
	歩行者	小計	5	72	3	-7
		横断中	3	35	1	-7
		通行中	1	21	1	6
その他		1	16	1	-6	
その他						

5. 事故類型別

類型別	区分	本 年			対前年増減数		
		発生件数	死者数	傷者数	件 数	死 者	傷 者
合 計		508	17	612	53	11	35
人対車両	小 計	75	5	70	-2	3	-5
	対面通行中	6		6	-1		-1
	背面通行中	14	1	13	9	1	8
	横断歩道	23	1	22	-6	-1	-5
	横断歩道付近				-1		-1
横断中	15	2	13	1	2	-1	
その他	17	1	16	-4	1	-5	
小 計		420	8	532	56	7	45
車両相互	正面衝突	36	2	55	14	2	10
	追 追 突	175	3	222	32	3	33
	追 追 抜	131	3	165	12	2	5
	追越追抜時	7		9	4		6
	追越追抜時	6		9	-2		-2
	すれ違い時	5		5	-4		-4
	左 折						
	右折直進	34		37	8		5
右 折	5		5	-1		-1	
その他	21		25	-7		-7	
小 計		12	3	10	-2		-5
車両単独	工作物衝突	10	2	9	1		-2
	駐車車両衝突				-1		-1
	路外逸脱	1	1		-1		-1
	転 倒				-1		-1
その他	1		1				
列 車		1	1		1	1	

6. 第1当事者の年齢層別・当事者種別

年齢等	区分	本 年			対前年増減数		
		発生件数	死者数	傷者数	件 数	死 者	傷 者
合 計		508	17	612	53	11	35
年齢層別	15歳以下				-1		-1
	16-19	11		11	-3		-7
	20-24	48		60	13	2	13
	25-29	43	2	46	13	2	-1
	30-34	36	1	52	17	1	28
	35-39	34	1	47	15	1	24
	40-44	35	1	47	-2		
	45-49	31		37	-5		-7
	50-54	32	1	35	-3	1	
	55-59	41	4	44	5	4	
	60-64	54	1	63	22		26
高齢者	65-69	41	1	50	6	1	6
	70-74	33	1	34	-10	1	-21
	75-79	38	2	45	5		6
	80歳以上	29		39	-20	-2	-32
当事者不明	2		2	1		1	
当事者種別	大 型 車	1		1			-1
	中 型 車	1		1	1		1
	準中型車				-1		-3
	普通車	256	6	304	35	2	31
	軽自動車	174	7	211	13	5	6
	ミニカー						
	大 型 車	10		11	2		3
中 型 車	4		5	3		4	
準中型車	8	2	7	4	2	3	
普通車	10		14	-8		-9	
軽自動車	38		53	2		-1	
特 殊 車	1		1				
一 輪 車	自 二 付	1	1	1	1	1	1
	原 付	1		1			
	自 転 車	1	1			1	-1
	その他						
特定小型原付自転車							
歩 行 者							
当事者不明	2		2	1		1	

7. 第1当事者の法令違反別

違反別	区分	本 年			対前年増減数		
		発生件数	死者数	傷者数	件 数	死 者	傷 者
合 計		508	17	612	53	11	35
車	小 計	506	17	610	52	11	34
	信 号 無 視	26	1	28	7	1	-1
	行 禁 止 違 反						
	通 行 禁 区 違 反	8	1	12	5	1	8
	車 両 通 行 帯 違 反						
	最 高 速 度 違 反				-1		-1
	横 断 等 禁 止 違 反						
	車 間 距 離 不 保 持	1		1			
	進 路 変 更 禁 止 違 反						
	通 行 妨 害 (車 両 等)						
	追 越 し 違 反	1		1	1		1
	割 込 み 違 反						
	踏 切 不 停 止 等 違 反	1	1		1	1	
	右 折 違 反						
	左 折 違 反						
	環 状 交 差 点 違 反						
	優 先 通 行 妨 害 等	3		3	1		
	交 差 点 安 全 進 行 義 務 違 反	54	1	73	-16		-10
	歩 行 者 妨 害 等	12	1	11	-8		-8
	横 断 自 転 車 妨 害	2		2	2		2
	徐 行 場 所 違 反	1	1			1	-1
	指 定 場 所 一 時 不 停 止 等	24		26	-3		-15
	駐 (停) 車 違 反						
	灯 火 不 履 行						
	合 同 不 履 行						
乗 車 不 適 当							
積 載 不 適 当							
自 転 車 の 通 行 方 法 違 反							
整 備 不 良 車 両 運 転	1		1	-2		-4	
酒 酔 い 運 転							
薬 物 使 用 運 転				-2		-6	
過 労 運 転							
小 計		363	7	445	62	5	65
歩行者	安 全 ハ ン ド ル 操 作 不 適 当	10		12	2		-3
	ブ レ ー キ 操 作 不 適 当	62		74	20		23
	漫 然 運 転	46	2	52	10		9
	脇 見 運 転	65	3	85		3	1
	転 動 静 不 注 視	48		63	3		-2
	義 務 安 全 不 確 認	102		120	16		25
	安 全 測 速 不 適 当	12	1	20		1	4
	予 測 不 適 当						
	そ の 他	18	1	19	12	1	9
	小 計		9	4	7	5	2
信 号 無 視							
左 側 通 行 行 禁 止 違 反							
横 断 歩 道 外 横 断							
車 両 の 直 前 直 後 横 断							
め い て い ・ は い か い							
路 上 遊 戯 ・ 路 上 作 業							
飛 び 出 し							
そ の 他							
当 事 者 不 明		2		2	1		1
※ 調査不能は「その他」に計上							
飲 酒 運 転		4	1	3	-2	1	-5
無 免 許 運 転		3	1	4	1	1	
※ 飲酒運転、無免許運転については、上記法令違反別件数に含まれる内数							

(2) 市町村(警察署)別交通事故発生状況

	発生件数					死者数				傷者数								死亡事故			重傷事故			軽傷事故					
	本年	構成率	前年	増減	増減率	本年	前年	増減	増減率	重傷			軽傷			計		本年	前年	増減	本年	前年	増減	本年	前年	増減			
										本年	前年	増減	本年	前年	増減	本年	前年										増減	増減率	
合計	508	100.0	455	53	11.6	17	6	11	183.3	76	102	-26	536	475	61	612	577	35	6.1	17	6	11	70	86	-16	421	363	58	
盛岡東	盛岡市	95	18.7	109	-14	-12.8	3	1	2	200.0	11	22	-11	96	111	-15	107	133	-26	-19.5	3	1	2	9	17	-8	83	91	-8
盛岡西	盛岡市	45	8.9	29	16	55.2		1	-1	-100.0	11	2	9	45	35	10	56	37	19	51.4		1	-1	10	2	8	35	26	9
	滝沢市	17	3.3	13	4	30.8					3	2	1	18	12	6	21	14	7	50.0				3	2	1	14	11	3
	雲石町	3	0.6	3								1	-1	3	3		3	4	-1	-25.0				1	-1	3	2	1	
	小計	65	12.8	45	20	44.4		1	-1	-100.0	14	5	9	66	50	16	80	55	25	45.5		1	-1	13	5	8	52	39	13
岩手	岩手町			1	-1	-100.0						2	-2				2	-2	-100.0					1	-1				
	八幡平市	3	0.6	7	-4	-57.1						4	-4	3	3		3	7	-4	-57.1				4	-4	3	3		
	葛巻町	1	0.2		1		1		1		2		2	2		2	4		4		1		1						
	小計	4	0.8	8	-4	-50.0	1		1		2	6	-4	5	3	2	7	9	-2	-22.2	1		1		5	-5	3	3	
紫波	紫波町	15	3.0	11	4	36.4	1	1			2	5	-3	17	7	10	19	12	7	58.3	1	1		2	4	-2	12	6	6
	矢巾町	13	2.6	14	-1	-7.1						2	-2	13	15	-2	13	17	-4	-23.5					2	-2	13	12	1
	小計	28	5.5	25	3	12.0	1	1			2	7	-5	30	22	8	32	29	3	10.3	1	1		2	6	-4	25	18	7
花巻	花巻市	45	8.9	42	3	7.1	3		3		5	13	-8	58	47	11	63	60	3	5.0	3		3	5	10	-5	37	32	5
	北上市	72	14.2	54	18	33.3	1		1		10	8	2	71	59	12	81	67	14	20.9	1		1	9	8	1	62	46	16
	西和賀町			1	-1	-100.0									1	-1		1	-1	-100.0							1	-1	
	小計	72	14.2	55	17	30.9	1		1		10	8	2	71	60	11	81	68	13	19.1	1		1	9	8	1	62	47	15
奥州	奥州市	40	7.9	71	-31	-43.7	1	2	-1	-50.0	5	17	-12	43	76	-33	48	93	-45	-48.4	1	2	-1	5	12	-7	34	57	-23
	金ヶ崎町	13	2.6	7	6	85.7								14	10	4	14	10	4	40.0							13	7	6
	小計	53	10.4	78	-25	-32.1	1	2	-1	-50.0	5	17	-12	57	86	-29	62	103	-41	-39.8	1	2	-1	5	12	-7	47	64	-17
一関	一関市	38	7.5	25	13	52.0	1	1			5	8	-3	48	19	29	53	27	26	96.3	1	1		5	8	-3	32	16	16
	平泉町	7	1.4	2	5	250.0					1		1	6	8	-2	7	8	-1	-12.5				1		1	6	2	4
	小計	45	8.9	27	18	66.7	1	1			6	8	-2	54	27	27	60	35	25	71.4	1	1		6	8	-2	38	18	20
	盛岡市計	140	27.6	138	2	1.4	3	2	1	50.0	22	24	-2	141	146	-5	163	170	-7	-4.1	3	2	1	19	19		118	117	1
	一関市計	55	10.8	30	25	83.3	3	1	2	200.0	7	9	-2	66	23	43	73	32	41	128.1	3	1	2	7	9	-2	45	20	25

		発生件数					死者数				傷者数								死亡事故			重傷事故			軽傷事故				
		本年	構成率	前年	増減	増減率	本年	前年	増減	増減率	重傷			軽傷			計				本年	前年	増減	本年	前年	増減	本年	前年	増減
											本年	前年	増減	本年	前年	増減	本年	前年	増減	増減率									
千	一 関 市	17	3.3	5	12	240.0	2		2		2	1	1	18	4	14	20	5	15	300.0	2		2	2	1	1	13	4	9
大	大 船 渡 市	11	2.2	6	5	83.3	1		1		1	1		10	9	1	11	10	1	10.0	1		1	1	1	9	5	4	
	陸前高田市	7	1.4	10	-3	-30.0					2	1	1	7	15	-8	9	16	-7	-43.8			2	1	1	5	9	-4	
	住 田 町	1	0.2		1									1		1	1		1						1		1		
	小 計	19	3.7	16	3	18.8	1		1		3	2	1	18	24	-6	21	26	-5	-19.2	1		1	3	2	1	15	14	1
遠	遠 野 市	5	1.0	3	2	66.7					1		1	5	3	2	6	3	3	100.0				1		1	4	3	1
釜	釜 石 市	5	1.0	2	3	150.0					1		1	5	3	2	6	3	3	100.0				1		1	4	2	2
	大 槌 町	5	1.0	2	3	150.0					1		1	5	3	2	6	3	3	100.0				1		1	4	2	2
宮	宮 古 市	9	1.8	14	-5	-35.7					4	3	1	8	15	-7	12	18	-6	-33.3				4	2	2	5	12	-7
	山 田 町			2	-2	-100.0								2		-2		2		-2	-100.0						2		-2
	小 計	9	1.8	16	-7	-43.8					4	3	1	8	17	-9	12	20	-8	-40.0				4	2	2	5	14	-9
岩	岩 泉 町	1	0.2	1						1		1		2	-2		1	2	-1	-50.0				1		1		1	-1
	田 野 畑 村			1	-1	-100.0								1	-1			1		-1	-100.0						1	-1	
	小 計	1	0.2	2	-1	-50.0					1		1		3	-3	1	3	-2	-66.7				1		1		2	-2
久	久 慈 市	7	1.4	6	1	16.7					2	2		6	4	2	8	6	2	33.3				2	2		5	4	1
	洋 野 町	5	1.0	4	1	25.0					2	2		5	2	3	7	4	3	75.0				2	2		3	2	1
	野 田 村			1	-1	-100.0								1	-1			1		-1	-100.0						1		-1
	普 代 村	1	0.2		1									1		1	1		1							1		1	
小 計	13	2.6	11	2	18.2					4	4		12	7	5	16	11	5	45.5				4	4		9	7	2	
二	二 戸 市	13	2.6	1	12	1,200.0					2	1	1	13		13	15	1	14	1,400.0				2	1	1	11		11
	一 戸 町	4	0.8	2	2	100.0					1	2	-1	4		4	5	2	3	150.0				1	2	-1	3		3
	軽 米 町																												
	九 戸 村	3	0.6	1	2	200.0	1		1		1		1	1	1		2	1	1	100.0	1		1	1		1	1	1	
小 計	20	3.9	4	16	400.0	1		1		4	3	1	18	1	17	22	4	18	450.0	1		1	4	3	1	15	1	14	
高	速 隊	12	2.4	7	5	71.4	2		2		1	3	-2	15	7	8	16	10	6	60.0	2		2	1	3	-2	9	4	5

(3) 市町村(警察署)別特定事故発生状況

	交通事故			歩行者			こども						高校生			高齢者					
	件数	死者	傷者	件数	死者	傷者	件数	死者	傷者	幼児		小学生		中学生		件数	死者	傷者	件数	死者	傷者
										死者	傷者	死者	傷者	死者	傷者						
合計	508	17	612	76	5	72	25	1	32		5	1	17		10	16		14	214	10	118
盛岡東	盛岡市	95	3	107	21	2	19	3	3		1		1		1	2		2	35	1	17
	盛岡市	45		56	6		6	3		4			2		2	3		3	15		4
盛岡西	滝沢市	17		21	4		4	1		1			1		1			1	5		3
	雫石町	3		3	1		1												1		1
	小計	65		80	11		11	4		5			3		2	4		4	21		8
岩手	岩手町																				
	八幡平市	3		3												1		1	2		1
	葛巻町	1	1	4				1		2			1		1						
	小計	4	1	7				1		2			1		1	1		1	2		1
紫波	紫波町	15	1	19	1		1	1		1			1						7	1	2
	矢巾町	13		13	1		1	1		1			1						2		
	小計	28	1	32	2		2	2		2			2						9	1	2
花巻	花巻市	45	3	63	3		3	4	1	7		3	1	3		4		4	19	1	8
	北上市	72	1	81	9		10	2		2		1		1		2		1	26	1	15
北上	西和賀町																				
	小計	72	1	81	9		10	2		2		1		1		2		1	26	1	15
奥州	奥州市	40	1	48	6	1	5	3		4			3		1				18	1	11
	金ヶ崎町	13		14															3		1
	小計	53	1	62	6	1	5	3		4			3		1				21	1	12
一関	一関市	38	1	53	8		8	2		3			2		1	2		2	21	1	17
	平泉町	7		7															4		4
	小計	45	1	60	8		8	2		3			2		1	2		2	25	1	21
盛岡市計	140	3	163	27	2	25	6		7		1		3		5		5	50	1	21	
一関市計	55	3	73	9	1	8	3		4				2		2		2	29	2	20	

		交通事故			歩行者			こども			幼児		小学生		中学生		高校生			高齢者			
		件数	死者	傷者	件数	死者	傷者	件数	死者	傷者	死者	傷者	死者	傷者	死者	傷者	件数	死者	傷者	件数	死者	傷者	
千	一 関 市	17	2	20	1	1		1		1						1					8	1	3
大 船 渡	大 船 渡 市	11	1	11																	6	1	1
	陸前高田市	7		9	1		1	1		1						1					6		6
	住 田 町	1		1																			
	小 計	19	1	21	1		1	1		1						1					12	1	7
遠 野	遠 野 市	5		6																	3		1
釜 石	釜 石 市	5		6	1		1	1		1						1	1				1		1
	大 槌 町																						
	小 計	5		6	1		1	1		1						1	1				1		1
宮 古	宮 古 市	9		12	3		3														7		7
	山 田 町																						
	小 計	9		12	3		3														7		7
岩 泉	岩 泉 町	1		1																			
	田 野 畑 村																						
	小 計	1		1																			
久 慈	久 慈 市	7		8	3		3														5		1
	洋 野 町	5		7	2		2														5		5
	野 田 村																						
	普 代 村	1		1																	1		1
	小 計	13		16	5		5														11		7
二 戸	二 戸 市	13		15	3		3														7		4
	一 戸 町	4		5	1		1	1		1				1							1		1
	軽 米 町																						
	九 戸 村	3	1	2	1	1															2	1	1
	小 計	20	1	22	5	1	4	1		1				1							10	1	6
	高 速 隊	12	2	16																	4	1	2

	自転車			二輪車			青少年ドライバー			高齢ドライバー			飲酒運転			無免許運転		
	件数	死者	傷者	件数	死者	傷者	件数	死者	傷者	件数	死者	傷者	件数	死者	傷者	件数	死者	傷者
合計	25	3	22	12	1	12	59	2	71	140	3	168	4	1	3	3	1	4
盛岡東	盛岡市	3		3		3	10		15	20		21	1		1	1		
	盛岡市	5		5	2	2	8		10	12		13	1		1	1		1
盛岡西	滝沢市	1		1			1		1	4		5						
	雫石町						1		1									
小計	6		6	2		2	10		12	16		18	1		1	1		1
岩手	岩手町																	
	八幡平市						1		1	1		1						
葛巻町																		
小計							1		1	1		1						
紫波	紫波町	1	1				1		1	6		9						
	矢巾町	2		2	1	1	2		2	2		2						
小計	3	1	2	1		1	3		3	8		11						
花巻	花巻市	2		2	1	1	8		9	15	1	18	1	1				
	北上市	3	1	2	2	2	13		15	17		20						
西和賀町																		
小計	3	1	2	2		2	13		15	17		20						
奥州	奥州市	1		1	1	1	4		6	9		9				1		3
	金ヶ崎町						2		3	2		2						
小計	1		1	1		1	6		9	11		11				1		3
一関	一関市	4	1	3			2	1	1	12		17						
	平泉町									2		2						
小計	4	1	3				2	1	1	14		19						
盛岡市計	8		8	5		5	18		25	32		34	2		2	2	1	1
一関市計	4	1	3				4	2	2	18		26						

		自転車			二輪車			青少年ドライバー			高齢ドライバー			飲酒運転			無免許運転		
		件数	死者	傷者	件数	死者	傷者	件数	死者	傷者	件数	死者	傷者	件数	死者	傷者	件数	死者	傷者
千	一 関 市							2	1	1	6		9						
大	大 船 渡 市	1		1							6	1	6						
	陸前高田市 住 田 町										4		6						
	小 計	1		1							10	1	12						
遠	遠 野 市	1		1							3		3						
釜	釜 石 市							2		2				1		1			
	大 槌 町																		
	小 計							2		2				1		1			
宮	宮 古 市							1		2	4		5						
	山 田 町																		
	小 計							1		2	4		5						
岩	岩 泉 町																		
	田 野 畑 村																		
	小 計																		
久	久 慈 市				1		1				4		4						
	洋 野 町										3		5						
	野 田 村																		
	普 代 村										1		1						
	小 計				1		1				8		10						
二	二 戸 市	1		1				1		1	3		5						
	一 戸 町																		
	軽 米 町																		
	九 戸 村										1		1						
	小 計	1		1				1		1	4		6						
	高 速 隊				1	1	1				3	1	4						

(4) 特定事故発生状況

・こどもの事故発生状況

	合 計			幼 児		小学生		中学生	
	件数	死者	傷者	死者	傷者	死者	傷者	死者	傷者
本 年	25	1	32		5	1	17		10
前 年	22		29		6		15		8
増減数	3	1	3		-1	1	2		2
増減率	13.6		10.3		-16.7		13.3		25.0

月別

		1月	2月	3月	4月	5月	6月	7月	8月	9月	10月	11月	12月	合計
件数	本 年	4	7	5	9									25
	前 年	5	6	1	10									22
	増 減	-1	1	4	-1									3
死者	幼児													
	小学生			1										1
	中学生				1									1
	幼児	1	1	2	1									5
	前 年	2	2	1	1									6
	増 減	-1	-1	1										-1
傷者	小学生	4	4	4	5									17
	前 年	3	4		8									15
	増 減	1		4	-3									2
	中学生	1	2	2	5									10
	前 年	1	1		6									8
	増 減		1	2	-1									2

曜日別

		日	月	火	水	木	金	土	合計
件数	本 年	5	5	1	3	3	3	5	25
	前 年	7	2	2	3	2		6	22
	増 減	-2	3	-1		1	3	-1	3
死者	幼児								
	小学生					1			1
	中学生					1			1
	幼児				1	2	2		5
	前 年	4	2						6
	増 減	-4	-2		1	2	2		-1
傷者	小学生	4	1	1	2	2	1	6	17
	前 年	6		2	2			5	15
	増 減	-2	1	-1		2	1	1	2
	中学生	1	4		1	1	1	2	10
	前 年	1	1		1	2		3	8
	増 減		3			-1	1	-1	2

昼夜別

		昼	夜	合計
件数	本 年	20	5	25
	前 年	20	2	22
	増 減		3	3
死者	幼児			
	小学生	1		1
	中学生	1		1
	幼児	4	1	5
	前 年	6		6
	増 減	-2	1	-1
傷者	小学生	15	2	17
	前 年	15		15
	増 減		2	2
	中学生	6	4	10
	前 年	6	2	8
	増 減		2	2

状態別・類型別・年齢別(死傷者数)

	こどもの事故		幼 児		小学生				中学生			
					1-3 年		4-6 年					
	死者	傷者	死者	傷者	死者	傷者	死者	傷者	死者	傷者		
合 計	1	32		5	1	8		9		10		
状態別	歩 行 者		7		1		3		1		2	
	自 転 車 運 転											
	自 動 車 運 転											
	自 二 車 運 転											
	原 付 車 運 転											
	そ の 他 運 転											
	車 両 同 乗 中	1	25		4	1	5		8		8	
事故類型別	そ の 他											
	人対車両	対面通行中										
		背面通行中		1								1
		横断歩道		4			2		1			1
		横断歩道付近										
	歩道橋付近											
	その他											
	路上遊戯中											
	路上停止中											
	その他		2		1		1					
	自転車対車両	正面衝突										
		追 進 中										
		追 出 会 い 時										
		追 越 ・ 追 抜 時										
す れ 違 い 時												
そ の 他												
自 転 車 単 独												
踏 切												
車 両 同 乗 中	1	25		4	1	5		8		8		

※車両同乗中に自転車同乗中を含む。

通行目的別・年齢別

	こどもの事故		幼 児		小学生				中学生	
					1-3 年		4-6 年			
	死者	傷者	死者	傷者	死者	傷者	死者	傷者	死者	傷者
合 計	1	32		5	1	8		9		10
通学等	登 学 業 校 中 校 用		1							1
	下 校 用		4			1		1		2
私	登 学 業 校 中 校 用	1	27		5	1	7		8	7
	下 校 用									
内訳	通学等									
	歩行者		4				1		1	2
車両同乗	登 学 業 校 中 校 用		1							1
	私	1	24		4	1	5		8	7

・高齢者の事故

発生状況

	本年	前年	増減	増減率
件数	214	223	-9	-4.0
死者	10	4	6	150.0
傷者	118	128	-10	-7.8

月別

		1	2	3	4	5	6	7	8	9	10	11	12	合計
件数	本年	62	50	56	46									214
	前年	52	39	60	72									223
	増減	10	11	-4	-26									-9
死者	本年	1	3	3	3									10
	前年	2	1	1	1									4
	増減	-1	2	2	2									6
傷者	本年	41	28	27	22									118
	前年	31	17	32	48									128
	増減	10	11	-5	-26									-10

曜日・昼夜別

		日	月	火	水	木	金	土	合計	昼	夜	合計
件数	本年	27	43	30	35	22	30	27	214	161	53	214
	前年	24	43	32	29	37	25	33	223	178	45	223
	増減	3		-2	6	-15	5	-6	-9	-17	8	-9
死者	本年	2	2	1	2		2	1	10	5	5	10
	前年	3	3			1			4	3	1	4
	増減	-1	-1	1	2	-1	2	1	6	-2	4	6
傷者	本年	19	23	17	21	8	13	17	118	95	23	118
	前年	13	26	17	11	29	15	17	128	109	19	128
	増減	6	-3		10	-21	-2		-10	-14	4	-10

時間帯別

		0-	2-	4-	6-	8-	10-	12-	14-	16-	18-	20-	22-	合計
件数	本年		2	2	13	38	34	33	27	34	25	6	2	214
	前年		2	3	22	34	43	27	31	39	13	4	3	223
	増減		-2	-2	-1	-9	4	-9	6	-4	-5	12	-1	-9
死者	本年			1	1	1	2	1	2		3	1		10
	前年								1		1			4
	増減			1	-1	-1	2	1	1		2	1		6
傷者	本年			7	24	19	20	16	20	8	3	1		118
	前年		1	2	9	25	25	20	21	16	5	2	2	128
	増減		-1	-2	-2	-1	-6		-5	4	3	1	-1	-10

路線別

		高速道	自専道	国道						主要道	一般県道	市町村道	その他	合計	
				4	45	46	106	他	小計						
件数	本年	3	1	25	10	46	106	2	29	66	22	25	92	5	214
	前年	1		22	10		1	15	48	25	35	96	18	223	
	増減	2	1	3			1	14	18	-3	-10	-4	-13	-9	
死者	本年	1		1				2	3	1	2	3		10	
	前年										2	1		4	
	増減	1		1				2	3	1	2	2		6	
傷者	本年	1	1	16	11		2	15	44	15	15	39	3	118	
	前年	1		10	5		1	4	20	22	20	53	12	128	
	増減		1	6	6		1	11	24	-7	-5	-14	-9	-10	

事故類型別・道路形状別・道路線形別

種別	事故内容	件数			死者			傷者		
		本年	前年	増減	本年	前年	増減	本年	前年	増減
合計		214	223	-9	10	4	6	118	128	-10
対人対車	通行中	10	4	6	1		1	5	2	3
	横断	22	31	-9	2	2		16	21	-5
	その他	11	17	-6	1		1	6	13	-7
車両相互	正面衝突	17	12	5				11	10	1
	追突	57	54	3	2		2	35	21	14
	出会い頭	60	61	-1	2	1	1	30	37	-7
車両単独	工作物衝突	5	6	-1	2	1	1	3	4	-1
	転倒		1	-1				1	1	-1
	その他		1	-1						
道路形状別	一般交通の場所	5	18	-13		1	-1	3	12	-9
道路線形別	カーブ	8	5	3				5	3	2
	直線	6	6		1		1	5	3	2
	一般交通の場所	195	194	1	9	3	6	105	110	-5
道路形状別	トンネル・カーブ・その他	3	2	1				4	4	
道路線形別	踏切	8	8					7	4	3
	踏切	87	75	12	4		4	54	34	20
	一般交通の場所	5	18	-13		1	-1	3	12	-9
道路線形別	カーブ	6	5	1				5	3	2
	直線	6	6		1		1	5	3	2
	一般交通の場所	195	194	1	9	3	6	105	110	-5

市町村別

市町村別		事故内容	件数	死者	傷者	市町村別		事故内容	件数	死者	傷者	市町村別		事故内容	件数	死者	傷者
盛岡東	盛岡市	盛岡市	35	1	17	奥州	奥州市	18	1	11	宮古	宮古市	7		7		
							金ヶ崎町	3		1		山田町					
盛岡西	盛岡市	滝沢市	5	3	1	一関	一関市	21	1	17	岩泉	岩泉町					
							平泉町	4		4		田畑村					
岩手	岩手町	葛巻町	2		1	千厩	一関市	8	1	3	久慈	久慈市	5		1		
							大船渡市	6	1	1		野田村	5		5		
紫波	紫波町	矢巾町	7	1	2	大船渡	陸前高田市	6		6	二戸	二戸市	7		4		
							住田町	6		6		戸町	1		1		
花巻	花巻市	北上市	26	1	15	遠野	遠野市	3		1	高	高	2	1	1		
							釜石	1		1		速	4	1	2		
北上	西和賀町	小計	26	1	15	釜石	釜石	1		1	隊	4	1	2			
							小計	26	1	15	合	214	10	118			

高齢者が当事者となった割合

盛岡東	盛岡西	岩手	紫波	花巻	北上	奥州	一関	千厩
36.8%	32.3%	50.0%	32.1%	42.2%	36.1%	39.6%	55.6%	47.1%
大船渡	遠野	釜石	宮古	岩泉	久慈	二戸	高速隊	全体
63.2%	60.0%	20.0%	77.8%		84.6%	50.0%	33.3%	42.1%

※「高齢者の事故件数」を「全体の事故件数」で割ったものである。

・歩行者の事故

発生状況

	本年	前年	増減	増減率
件数	76	81	-5	-6.2
死者	5	2	3	150.0
傷者	72	79	-7	-8.9

月別

件数	月												合計
	1	2	3	4	5	6	7	8	9	10	11	12	
本年	19	24	15	18									76
前年	16	21	23	21									81
増減	3	3	-8	-3									-5
死者	本年	1	3	2									5
前年	1	1	2										2
増減	-1	2	2										3
傷者	本年	19	21	14	18								72
前年	15	20	23	21									79
増減	4	1	-9	-3									-7

曜日・昼夜別

件数	本年	日							合計	昼	夜	合計
		日	月	火	水	木	金	土				
本年	10	11	10	11	10	11	13	76	37	39	76	
前年	5	13	16	13	16	11	7	81	49	32	81	
増減	5	-2	-6	-2	-6	6	6	-5	-12	7	-5	
死者	本年	2	2	1	1	1	1	5	1	5	5	
前年	2	2						2	1	1	2	
増減								3	-1	4	3	
傷者	本年	10	9	10	10	10	13	72	38	34	72	
前年	5	11	16	13	16	11	7	79	48	31	79	
増減	5	-2	-6	-3	-6	-1	6	-7	-10	3	-7	

時間帯別

件数	本年	時間												合計
		0-	2-	4-	6-	8-	10-	12-	14-	16-	18-	20-	22-	
本年	2		2	4	9	9	4	7	20	12	5	2	76	
前年	1		1	6	11	10	8	13	15	5	3	81		
増減	1		1	-2	-2	-1	-4	-1	7	-3		-1	-5	
死者	本年			1	1				1	3			5	
前年					1				1	1			2	
増減			1		-1				1	2			3	
傷者	本年	2	1	4	9	9	4	7	20	9	5	2	72	
前年	1	1	6	10	10	8	8	13	14	5	3	79		
増減	1		-2	-1	-1	-4	-1	7	-5			-1	-7	

路線別

件数	本年	前年	増減	国道							主要道	一般県道	市町村道	その他	合計
				4	45	46	106	他	小計						
本年	1			3	1		2	6	12	4	9	42	9	76	
前年		6	1				1	2	10	5	12	34	19	81	
増減	-1		-3				1	4	2	-1	-3	8	-10	-5	
死者	本年							2	2		1	2		5	
前年									2		1	1		2	
増減								2	2		1	1		3	
傷者	本年		3	1		2	4	10	4	8	41	9	72		
前年	1	6	1		1	2	10	5	11	33	19	79			
増減	-1	-3			1	2		-1	-3	8	-10		-7		

署別

	件数			死者			傷者		
	本年	前年	増減	本年	前年	増減	本年	前年	増減
合計	76	81	-5	5	2	3	72	79	-7
盛岡東	21	24	-3	2		2	19	24	-5
盛岡西	11	8	3		1	-1	11	7	4
岩手		1	-1					1	-1
花巻	2	6	-4				2	6	-4
北上	3	5	-2				3	5	-2
紫波	9	9					10	9	1
花巻	6	9	-3	1	1		5	8	-3
北奥	8	5	3				8	5	3
一関	1	2	-1	1				2	-2
千代田	1	2	-1	1		1		2	-2
大船渡		1	-1				1	1	
遠野		1	-1					1	-1
釜石	1		1				1		1
宮古	3	5	-2				3	5	-2
岩手									
久慈	5	3	2				5	3	2
二戸			5	1					4
高森		1	-1			1	4	1	-1

事故類型別

	件数			死者			傷者			
	本年	前年	増減	本年	前年	増減	本年	前年	増減	
合計	76	81	-5	5	2	3	72	79	-7	
人対車	対面通行中	6	7	-1				6	7	-1
	背面通行中	14	5	9	1		1	13	5	8
	横断歩道	23	29	-6	1	2	-1	22	27	-5
	横断歩道付		1	-1					1	-1
	横断歩道橋									
	その他	15	14	1	2		2	13	14	-1
車対車	路上遊戯中	3	2	1				3	2	1
	路上作業中	2	2					2		2
	路上停止中	1		1		1				
路上横断	11	19	-8				11	19	-8	
その他	1	4	-3				2	4	-2	
その他										

※ 第三当事者以下の死傷者は、その他に計上する。

夜間の反射材使用状況（夜間の歩行中に死傷した39人の内訳）

	使用あり		使用なし		その他 (調査不能等)
	本年	前年	本年	前年	
本年	1	(2.6%)	38	(97.4%)	
前年	2	(6.3%)	28	(87.5%)	2 (6.3%)

横断方向別（道路横断中に死傷した38人の内訳）

	右から左		左から右		合計
	(昼間)	(夜間)	(昼間)	(夜間)	
本年	6	(15.8%)	10	(26.3%)	11 (28.9%)
前年	9	(20.5%)	9	(20.5%)	13 (29.5%)
合計	16	(42.1%)	11	(28.9%)	27 (71.0%)

※ 横断方向は、衝突車両から見た方向である。

・自転車の事故

発生状況

		本年	前年	増減	増減率
件数		25	35	-10	-28.6
死者		3		3	
傷者		22	35	-13	-37.1

月別

		1	2	3	4	5	6	7	8	9	10	11	12	合計
件数	本年	7	1	8	9									25
	前年	5	2	9	19									35
	増減	-2	-1	-1	-10									-10
死者	本年	1		2										3
	前年													
	増減	1		2										3
傷者	本年	6	1	6	9									22
	前年	5	2	9	19									35
	増減	1	-1	-3	-10									-13

曜日・昼夜別

		日	月	火	水	木	金	土	合計	昼			夜			合計		
件数	本年	3	4	4	4	7	3	2	25	20	5	5	27	8	3	35		
	前年	5	8	3	10	3	2	4	35	27	8	3	38	5	3	46		
	増減	-2	-4	1	-6	4	1	-4	-10	-7	-3	-2	-11	3	0	-11		
死者	本年	2		1					3	2	1					3		
	前年																	
	増減	2		1					3	2	1					3		
傷者	本年	1	4	3	4	7	3	2	22	18	4	2	24	8	2	34		
	前年	5	8	3	10	3	2	4	35	27	8	3	38	5	4	46		
	増減	-4	-4	1	-6	4	1	-4	-13	-9	-4	-1	-14	3	-2	-12		

時間帯別

		0-	2-	4-	6-	8-	10-	12-	14-	16-	18-	20-	22-	合計
件数	本年			1	5	5	2	2	4	2	2	2		25
	前年	2		2	4	8	5	3	2	5	2	2		35
	増減	-2		-1	1	-3	-3	-1	2	-3				-10
死者	本年						1	1				1		3
	前年											1		
	増減						1	1				0		3
傷者	本年	2		1	5	5	1	1	4	2	2	1		22
	前年	2		2	4	8	5	3	2	5	2	2		35
	増減	-2		-1	1	-3	-4	-2	2	-3		-1		-13

路線別

		高速道	自専道	国道					主要道	一般県道	市町村道	その他	合計	
件数	本年			4	45	46	106	他	小計	8	3	5	9	25
	前年			5	1	1	1			6	3	5	20	35
	増減			-1	1	-1	105			2	0	0	-11	-10
死者	本年				1					1		1		3
	前年											1		
	増減				1					1		0		3
傷者	本年			5	1					7	3	4	8	22
	前年			5		1				6	3	5	20	35
	増減			0	1	-1				1	0	-1	-12	-13

事故類型別・道路形状別・道路線形別

種別	事故内容	件数			死者			傷者		
		本年	前年	増減	本年	前年	増減	本年	前年	増減
合計		25	35	-10	3		3	22	35	-13
人対車両	通行中断		1	-1					1	-1
	横断の他									
	小計		1	-1					1	-1
車両相互	正面衝突		1	-1					1	-1
	追突	3	2	1	1		1	2	2	0
	出会い頭の他	14	15	-1	2		2	12	15	-3
	小計	8	16	-8				8	16	-8
車両単独	工作物衝突									
	脱軌の他									
	小計	25	34	-9	3		3	22	34	-12
道路形状別	列交差	16	22	-6	2		2	14	22	-8
	トンネル・カーブ	2		2				2		2
	踏切	7	12	-5	1		1	6	12	-6
道路線形別	一般交通の場所		1	-1					1	-1
	カーブ	3		3				3		3
	直線	22	34	-12	3		3	19	34	-15
	一般交通の場所		1	-1					1	-1

市町村別

市町村別		事故内容	件数	死者	傷者	市町村別		事故内容	件数	死者	傷者	市町村別		事故内容	件数	死者	傷者
盛岡東	盛岡市		3		3	奥州	奥州市		1		1	宮古	宮古市				
							金ヶ崎町						山田町				
盛岡西	盛岡市		5		5	一関	一関市		4	1	3	岩泉	岩泉町				
	滝沢市		1		1		平泉町		4	1	3		田野畑村				
岩手	岩手町					千厩	一関市					久慈	久慈市				
	八幡平市						大船渡市		1		1		野田村				
紫波	紫波町		1	1		大船渡	陸前高田市					二戸	二戸市		1		1
	矢巾町		2		2		住田町						戸町				
花巻	花巻市		2		2	遠野	遠野市		1		1	高	高				
	北上		3	1	2		釜石市						速				
北上	北上市		3	1	2	釜石	釜石市					隊	隊		25	3	22
	西和賀町						大槌町						小				
	小計		3	1	2		小計					合	計				

自転車乗用中死傷者のヘルメット着用状況

	着用	非着用
本年	7 (28.0%)	18 (72.0%)
前年	3 (8.8%)	31 (91.2%)

※ 自転車同乗中を含む。着用不明を除く。

夜間の自転車運転中死傷者のライト点灯状況

	点灯あり	点灯なし	その他
本年	4 (80.0%)	2 (25.0%)	1 (20.0%)
前年	6 (75.0%)	2 (25.0%)	

※ その他には、調査不能等を含む。

・青少年ドライバーの事故

発生状況

	本年	前年	増減	増減率
件数	59	49	10	20.4
死者	2	2	0	
傷者	71	65	6	9.2

月別

		1	2	3	4	5	6	7	8	9	10	11	12	合計
件数	本年	21	14	12	12									59
	前年	16	11	12	10									49
死者	本年													2
	前年													2
傷者	本年	24	18	15	14									71
	前年	20	14	16	15									65
増減		4	4	-1	-1									6

曜日・昼夜別

		日	月	火	水	木	金	土	合計	昼	夜	合計
件数	本年	6	11	7	4	5	8	18	59	36	23	59
	前年	4	10	4	5	5	13	8	49	31	18	49
死者	本年		1	1					2	1	1	2
	前年								2			2
傷者	本年	9	10	6	4	8	11	23	71	41	30	71
	前年	5	13	4	7	6	15	15	65	39	26	65
増減		4	-3	2	-3	2	-4	8	6	2	4	6

時間帯別

		0-	2-	4-	6-	8-	10-	12-	14-	16-	18-	20-	22-	合計
件数	本年	1	2	1	6	10	5	5	7	10	6	6	2	59
	前年	1		2	5	15	1	3	5	4	8	3		49
死者	本年			1										2
	前年													2
傷者	本年	1	3	1	6	11	6	7	8	11	11	6	3	71
	前年	1		4	6	18	1	3	5	9	11	4		65
増減			3	-3		-7	5	4	3	2		2	-3	6

路線別

		高速道	自専道	国道					主要道	一般県道	市町村道	その他	合計
				4	45	46	106	他	小計				
件数	本年			15		2	1	4	22	4	11	22	59
	前年	2		6	1			4	11	4	5	25	49
死者	本年			9	-1	2	1		11		6	-3	10
	前年								1				2
傷者	本年			17		3	2	5	27	5	12	27	71
	前年	4		7	2			4	13	8	6	32	65
増減		-4		10	-2	3	2	1	14	-3	6	-5	6

事故類型別・道路形状別・道路線形別

		件数			死者			傷者		
種別	事故内容	本年	前年	増減	本年	前年	増減	本年	前年	増減
合計		59	49	10	2	2	2	71	65	6
事故類型別	人対車両	1		1				1		1
	通横断	3	2	1				3	2	1
	中他の小計	4	2	2				4	2	2
	車両相互	5	4	1				9	8	1
	正面衝突	27	20	7				32	25	7
	追突	10	15	-5	1		1	11	19	-8
出会いの他	10	7	3				13	8	5	
小計	52	46	6	1	1	1	65	60	5	
車両単独	2	1	1				2	3	-1	
工作物衝突	1		1		1	1				
路外逸脱	1		1				1			
その他	1		1							
小計	3	1	2	1		1	2	3	-1	
道路形状別	列車									
交差点付近	19	14	5	1		1	21	18	3	
差付	8	6	2				9	7	2	
単路	トンネル・カーブ・その他	3	3	0			5	5	0	
踏切	29	23	6	1		1	36	32	4	
道路線形別	一般交通の場所		2	-2				2	-2	
カーブ	右左	3	2	1			3	2	1	
直線	3	1	2				5	3	2	
一般交通の場所	53	44	9	2		2	63	58	5	
増減				-2				2	-2	

市町村別

事故内容		件数	死者	傷者	事故内容		件数	死者	傷者	事故内容		件数	死者	傷者
市町村別	市町村別	市町村別	市町村別	市町村別	市町村別	市町村別	市町村別	市町村別	市町村別	市町村別	市町村別	市町村別	市町村別	市町村別
盛岡市	盛岡市	10		15	奥州市	4		6	宮古市	1			2	
盛岡東	盛岡市	8		10	金ヶ崎町	2		3	山田町	1			2	
盛岡西	滝沢市	1		1	小計	6		9	小計	1			2	
岩手	雲石町	1		1	一関市	2	1	1	岩泉町					
紫波	小計	10		12	平泉町	2	1	1	田野畑村					
花巻	岩手町	1		1	小計	2	1	1	小計					
北上	八幡平市	1		1	千厩	2	1	1	久慈市					
	葛巻町	1		1	大船渡市				久慈市					
	小計	1		1	陸前高田市				野田村					
	紫波町	1		1	住田町				小計					
	矢巾町	2		2	小計				二戸市	1			1	
	小計	3		3	遠野市				二戸市					
	花巻市	8		9	釜石市	2		2	戸町					
	北上市	13		15	釜石市				米町					
	西和賀町				小計				小計					
	小計	13		15	遠野市				高合	59	2		71	

・高齢ドライバーの事故

発生状況

	本年	前年	増減	増減率
件数	140	160	-20	-12.5
死者	3	4	-1	-25.0
傷者	168	209	-41	-19.6

月別

件数	1	2	3	4	5	6	7	8	9	10	11	12	合計
本年	38	29	40	33									140
前年	39	29	42	50									160
増減	-1		-2	-17									-20
死者	2			3									3
前年				2									4
増減	-2			1									-1
傷者	53	32	49	34									168
前年	57	37	48	67									209
増減	-4	-5	1	-33									-41

曜日・昼夜別

件数	本年	日								合計	昼			夜			合計
		1	2	3	4	5	6	7	8		9	10	11	12	13	14	
本年	15	30	22	20	17	20	16	140	112	28	140						
前年	18	25	24	22	25	18	28	160	127	33	160						
増減	-3	5	-2	-2	-8	2	-12	-20	-15	-5	-20						
死者	1	1	1	1	1	1	3	3	3	1	4						
前年	2	1	1	1	1	1	4	3	3	1	4						
増減	-1						-1	-1	-1		-1						
傷者	24	35	24	25	19	22	19	168	129	39	168						
前年	33	29	30	24	37	21	35	209	170	39	209						
増減	-9	6	-6	1	-18	1	-16	-41	-41		-41						

時間帯別

件数	本年	時間帯												合計
		0-	2-	4-	6-	8-	10-	12-	14-	16-	18-	20-	22-	
本年	2	2	1	7	26	25	23	20	20	15	2	1	140	
前年	2	2	1	15	25	31	22	32	32	10	2	1	160	
増減	-2	-2		-8	1	-6	-2	-12	-12	5			-20	
死者				1	1	1	2	2	3				3	
前年				1	1	1	1	1	4				4	
増減				-1	-1	-1	1	1	-1				-1	
傷者	2	2	1	7	30	27	29	24	26	19	2	3	168	
前年	2	2	1	16	34	47	23	32	36	12	3	1	209	
増減	-2	-2		-9	-4	-20	6	-8	-10	7	-1	2	-41	

路線別

件数	本年	前年	国道										合計
			4	45	46	106	他	小計	主要道	一般県道	市町村道	その他	
本年	3		13	6		19	38	13	16	66	66	4	140
前年			17	9		12	38	15	24	71	71	12	160
増減	3		-4	-3		7		-2	-8	-5	-5	-8	-20
死者	1							1	1	1	1	1	3
前年								1	1	2	1	1	4
増減	1									-1	-1	-1	-1
傷者	4		17	10		25	52	16	21	71	71	4	168
前年			24	13		16	53	26	31	87	87	12	209
増減	4		-7	-3		9	-1	-10	-10	-16	-16	-8	-41

事故類型別・道路形状別・道路線形別

種別	事故内容	件数			死者			傷者		
		本年	前年	増減	本年	前年	増減	本年	前年	増減
合計		140	160	-20	3	4	-1	168	209	-41
事故類型別	人対車両	7	2	5				7	2	5
	通横断	8	18	-10		1	-1	8	17	-9
	中他の	6	13	-7				6	13	-7
	小計	21	33	-12		1	-1	21	32	-11
	車両相互	13	9	4				19	18	1
	正面衝突	34	38	-4	1		1	44	52	-8
	追突	44	46	-2		1	-1	54	68	-14
	出会いの	24	26	-2				28	32	-4
	小計	115	119	-4	1	1		145	170	-25
	車両単独	4	6	-2	2	2		2	5	-3
工作物衝突		1	-1					1	-1	
路外逸脱		1	-1					1	-1	
その他		1	-1					1	-1	
小計	4	8	-4	2	2		2	7	-5	
列車										
道路形状別	交差点付近	64	75	-11		3	-3	71	98	-27
	トンネル・カーブ・その他	13	10	3	2		2	13	14	-1
	踏切	2	1	1				5	5	
	カーブ	3	6	-3				3	6	-3
	その他	54	56	-2	1		1	72	74	-2
道路線形別	一般交通の場所	4	12	-8		1	-1	4	12	-8
	カーブ	5	3	2				7	3	4
直線	右左	2	5	-3	1		1	1	5	-4
	一般交通の場所	129	140	-11	2	3	-1	156	189	-33
直線	一般交通の場所	4	12	-8		1	-1	4	12	-8

市町村別

市町村別	事故内容	件数	死者	傷者	市町村別	事故内容	件数	死者	傷者	市町村別	事故内容	件数	死者	傷者
盛岡東				金ヶ崎町	2		2	山田町			5			
盛岡西	12		13	小計	11		11	小計	4		5			
岩手	4		5	一関市	12		17	岩泉町			5			
小計	16		18	平泉町	2		2	岩泉町			5			
岩手	1		1	小計	14		19	久慈市			5			
小計	1		1	大船渡市	6	1	6	久慈市	4		4			
紫波	6		9	陸前高田市	4		6	久慈市	3		5			
花巻	2		2	住田町			6	久慈市	1		1			
北上	8		11	小計	10		12	久慈市	8		10			
花巻市	15	1	18	遠野市	3		3	二戸市	3		5			
北上市	17		20	釜石				二戸市	1		1			
小計	17		20	釜石				二戸市	4		6			
				釜石				二戸市	3	1	4			
				釜石				高速度	140	3	168			
				釜石				合計						

高齢者標識の有無別

	あり	なし	計
件数	40 (41.7%)	56 (58.3%)	96

※ 第1当事者が70歳以上の運転者で、普通自動車・軽自動車・ミニカーを運転していた場合を対象としている。着用不明を除く。

2 死亡事故発生状況

死者の年齢層別・自体防護別

		運転中			同乗中				歩行者			軽車両		その他	合計		前年	増減数	
		自動車	自動二輪	原付	自動車			自動二輪	原付	横断中	通行中	その他	自転車		その他	構成率			
					前席	後席	その他												
年齢層別	こども	幼児														1	5.9		+1
		小学生					1												
		中学生																	
		小計					1									1	5.9		+1
	青少年	高校生																	
		15~19																	
		20~24	1													1	5.9		+1
		小計	1													1	5.9		+1
		25~29																	
		30~39																	
		40~49	1													1	5.9	1	
		50~59	2							1						3	17.6	1	+2
		60~64	1													1	5.9		+1
	高齢者	65~69		1												1	5.9		+1
		70~74	1													1	5.9	1	
		75~79	1							1	1		2			5	29.4		+5
		80歳以上								1		1	1			3	17.6	3	
小計		2	1						2	1	1	3			10	58.8	4	+6	
	不明																		
	合計	7	1			1			3	1	1	3			17	100.0	6	+11	
	構成率	41.2	5.9			5.9			17.6	5.9	5.9	17.6			100.0				
	前年	2				2			2						6				
	増減数	+5	+1			-2	+1		+1	+1	+1	+3			+11				
自体防護別	シートベルト	着用	5	1			1								7	77.8	3	+4	
		非着用	2												2	22.2	1	+1	
		適用除外																	
		小計	2												2	22.2	1	+1	
		着用不明																	
	ヘルメット	着用											1		1	33.3		+1	
		非着用											2		2	66.7		+2	
	合計	7	1			1						3		12		4	+8		
	前年	2				2								4					
	増減数	+5	+1			-2	+1					+3		+8					