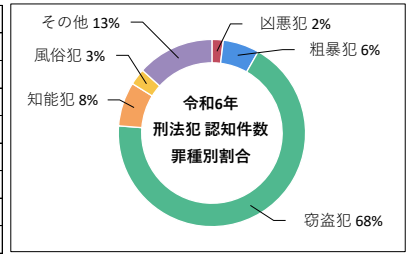


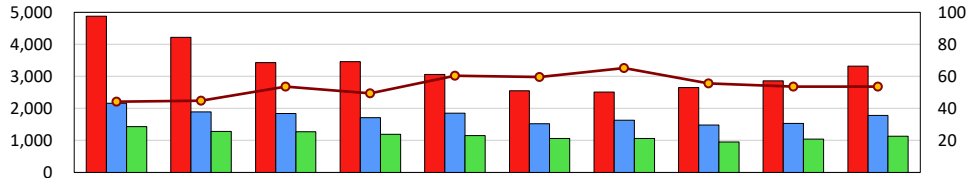
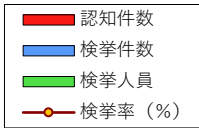
# 犯罪統計 刑法犯認知・検挙状況（令和6年1月～12月 確定値）

## 1 刑法犯（包括罪種別・前年比）

区分 罪種	認知件数			検挙件数			検挙人員		
	令和6年	令和5年	増減	令和6年	令和5年	増減	令和6年	令和5年	増減
<b>総数</b>	<b>3,319</b>	<b>2,856</b>	<b>463</b>	<b>1,783</b>	<b>1,534</b>	<b>249</b>	<b>1,128</b>	<b>1,039</b>	<b>89</b>
凶悪犯	65	48	17	69	36	33	54	30	24
粗暴犯	208	220	-12	182	201	-19	182	183	-1
窃盗犯	2,257	1,968	289	1,179	1,011	168	609	630	-21
知能犯	253	139	114	104	80	24	74	54	20
風俗犯	94	64	30	81	48	33	72	42	30
その他	442	417	25	168	158	10	137	100	37



### 過去10年の推移

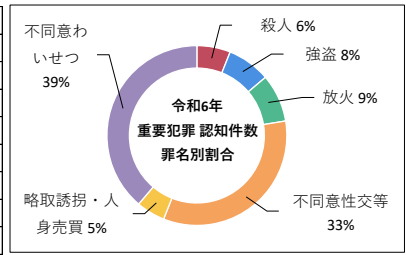


	平成27年	平成28年	平成29年	平成30年	令和元年	令和2年	令和3年	令和4年	令和5年	令和6年
認知件数	4,884	4,223	3,435	3,458	3,063	2,553	2,507	2,655	2,856	3,319
検挙件数	2,159	1,891	1,843	1,710	1,850	1,521	1,634	1,478	1,534	1,783
検挙人員	1,430	1,282	1,272	1,193	1,150	1,064	1,057	955	1,039	1,128
検挙率 (%)	44.2	44.8	53.7	49.5	60.4	59.6	65.2	55.7	53.7	53.7

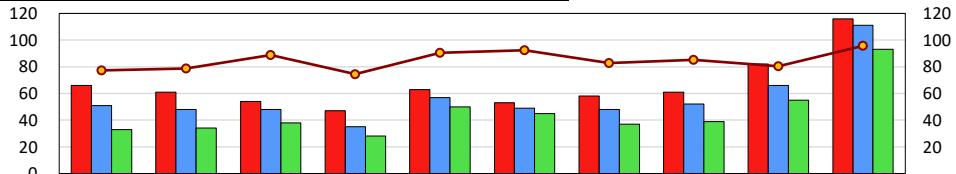
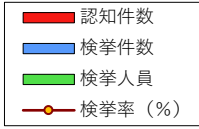
## 2 重要犯罪（前年比）

重要犯罪とは 罪名が殺人、強盗、放火、不同意性交等、略取誘拐・人身売買、不同意わいせつ のものをいいます。

区分 罪名	認知件数			検挙件数			検挙人員		
	令和6年	令和5年	増減	令和6年	令和5年	増減	令和6年	令和5年	増減
<b>総数</b>	<b>116</b>	<b>82</b>	<b>34</b>	<b>111</b>	<b>66</b>	<b>45</b>	<b>93</b>	<b>55</b>	<b>38</b>
殺人	7	9	-2	6	7	-1	6	8	-2
強盗	9	8	1	8	6	2	7	3	4
放火	10	8	2	10	8	2	8	8	
不同意性交等	39	23	16	45	15	30	33	11	22
略取誘拐・人身売買	6	6	0	5	5	0	2	1	1
不同意わいせつ	45	34	11	37	30	7	37	24	13



### 過去10年の推移

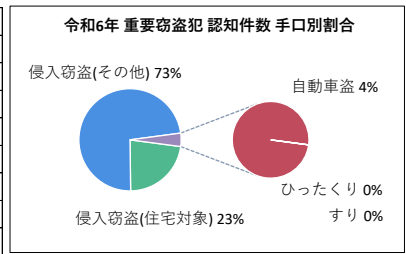


	平成27年	平成28年	平成29年	平成30年	令和元年	令和2年	令和3年	令和4年	令和5年	令和6年
認知件数	66	61	54	47	63	53	58	61	82	116
検挙件数	51	48	48	35	57	49	48	52	66	111
検挙人員	33	34	38	28	50	45	37	39	55	93
検挙率 (%)	77.3	78.7	88.9	74.5	90.5	92.5	82.8	85.2	80.5	95.7

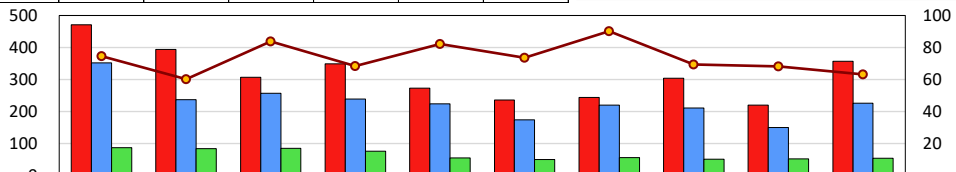
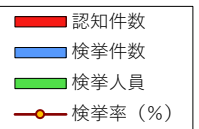
## 3 重要窃盗犯（前年比）

重要窃盗犯とは 手口が侵入窃盗、自動車盗、ひったくりのもの、住宅対象は侵入窃盗のうち手口が空き巣、忍込み、居空きのものをいいます。

区分 手口	認知件数			検挙件数			検挙人員		
	令和6年	令和5年	増減	令和6年	令和5年	増減	令和6年	令和5年	増減
<b>総数</b>	<b>357</b>	<b>220</b>	<b>137</b>	<b>226</b>	<b>150</b>	<b>76</b>	<b>54</b>	<b>52</b>	<b>2</b>
侵入窃盗	342	207	135	217	139	78	49	44	5
住宅対象	81	57	24	54	36	18	12	17	-5
その他	261	150	111	163	103	60	37	27	10
自動車盗	15	11	4	9	8	1	5	5	
ひったくり									
すり		2	-2		3	-3		3	-3



### 過去10年の推移

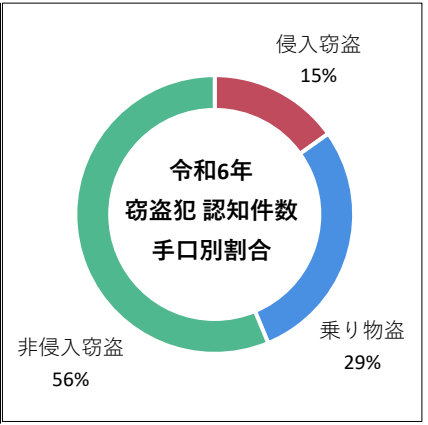


	平成27年	平成28年	平成29年	平成30年	令和元年	令和2年	令和3年	令和4年	令和5年	令和6年
認知件数	471	394	307	349	273	236	244	304	220	357
検挙件数	352	237	257	239	224	174	220	211	150	226
検挙人員	87	84	85	76	55	50	56	51	52	54
検挙率 (%)	74.7	60.2	83.7	68.5	82.1	73.7	90.2	69.4	68.2	63.3

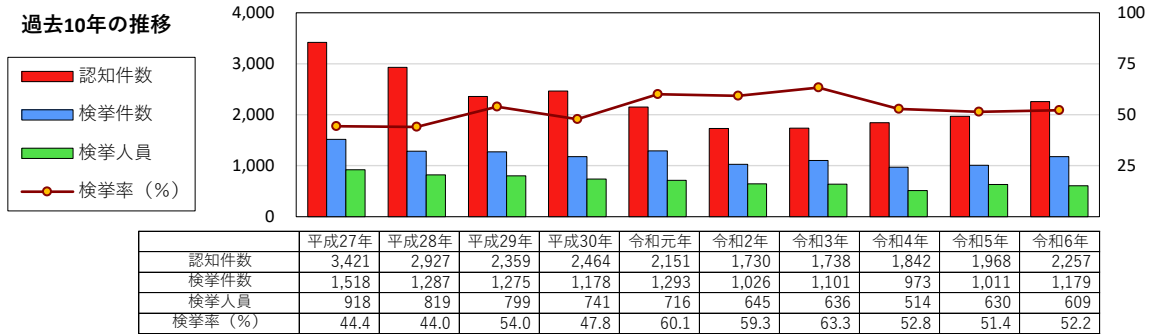
#### 4 窃盗犯

住宅対象とは侵入窃盗のうち手口が空き巣、忍込み、居空きのものをいいます。

手口	区分	認知件数			検挙件数			検挙人員		
		令和6年	令和5年	増減	令和6年	令和5年	増減	令和6年	令和5年	増減
<b>総数</b>		<b>2,257</b>	<b>1,968</b>	<b>289</b>	<b>1,179</b>	<b>1,011</b>	<b>168</b>	<b>609</b>	<b>630</b>	<b>-21</b>
侵入窃盗		342	207	135	217	139	78	49	44	5
住宅対象		81	57	24	54	36	18	12	17	-5
その他		261	150	111	163	103	60	37	27	10
乗り物盗		645	492	153	53	62	-9	31	40	-9
自動車盗		15	11	4	9	8	1	5	5	
オートバイ盗		5	7	-2	5	1	4		1	-1
自転車盗		625	474	151	39	53	-14	26	34	-8
非侵入窃盗		1,270	1,269	1	909	810	99	529	546	-17
車上ねらい		95	103	-8	45	27	18	10	4	6
自動販売機ねらい		11	18	-7	7	8	-1	7	8	-1
万引き		476	570	-94	409	442	-33	316	361	-45
その他		688	578	110	448	333	115	196	173	23



過去10年の推移



窃盗犯・手口別割合（前年比）

